



—竣工した記念館—

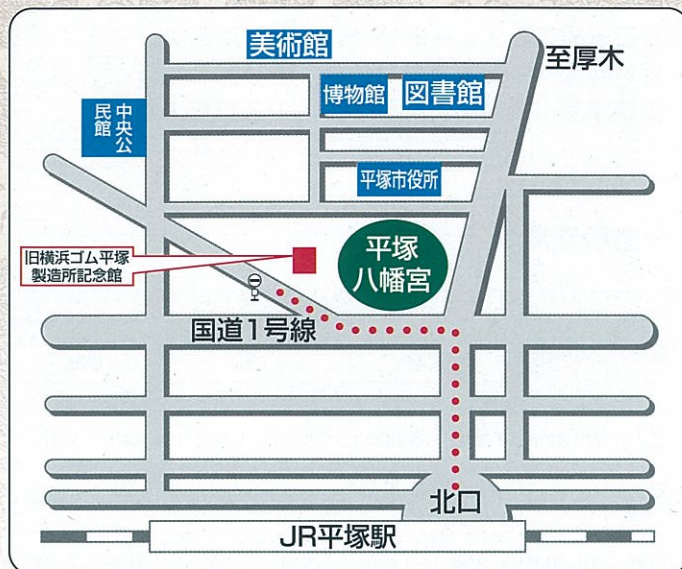
●交通案内

☆神奈川中央交通バス…平塚駅北口から1番線(平88系統を除く)又は3番線、乗車「市役所前」下車すぐ

☆電車…東海道線「平塚駅」下車、「北口」から徒歩15分

※駐車場はありませんので、電車・バスをご利用ください。

●案内図



国の登録有形文化財(建造物)

旧横浜ゴム平塚製造所記念館

—The Yokohama Rubber Memorial Hall of Hiratsuka—

はちまんやま
～愛称：八幡山の洋館～



トップレベルの
環境貢献企業を目指して



YOKOHAMA

横浜ゴム株式会社
本社 〒105-8685 東京都港区新橋5丁目36番11号
TEL:03-5400-4532 URL:http://www.yrc.co.jp
平塚製造所 〒254-8601 神奈川県平塚市追分2番1号
TEL:0463-35-9501

●お問い合わせ先

●旧横浜ゴム平塚製造所記念館

〒254-0041 平塚市浅間町1-1

TEL 0463-35-7114

●平塚市教育委員会 社会教育課

〒254-0051 平塚市豊原町2-21

TEL 0463-35-8124

～建物の概要～

- (1) 名称 旧横浜ゴム平塚製造所記念館
- (2) 所在地 (移築前) 平塚市追分2番1号
(移築後) 平塚市浅間町1番1号
- (3) 竣工年 推定：明治45年(1912年)
- (4) 設計 不詳
- (5) 施工 不詳
- (6) 構造・規模 木造平屋、塔屋付
- (7) 建築面積 (移築後) 195.11㎡
- (8) 管理棟 平成20年6月竣工 鉄骨造平屋
建築面積 120.01㎡

建物の沿革

旧横浜ゴム平塚製造所記念館は、平塚市内では唯一、神奈川県内でも数少ない明治時代の洋風建造物です。

もとは、明治38年12月に設立された日本火薬製造株式会社の英国人の住宅で、明治44年の火災で焼失した前身建物の後に再建されたものです。

この会社は、大正8年に日本海軍に買収され、その敷地に海軍火薬廠が発足しますが、建物は将校クラブ（水交社）として使用されます。

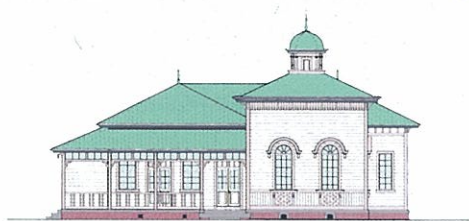
火薬廠時代にも、関東大震災による復旧工事やその後の改修工事が、たびたび行われています。

戦後の進駐軍による接收後、昭和25年、横浜ゴム株式会社が、建物を含む敷地の払い下げを受けました。昭和30年の改修工事を経て、主に応接室や会議室として、使用されていました。

平成16年4月27日、記念館は、横浜ゴム株式会社から平塚市に無償贈与されることになり、旧所在地（平塚市追分2番1号）から八幡山公園に移築し、今後の保存・活用のため、移築・復原工事を行いました。

記念館の建築的に特徴ある箇所として、屋根の上から部分的に突出しているよく整った塔屋の形、主屋のアーチ型の窓やその上下に施された装飾、北側の壁に設けられた台形に張り出したベイウィンドウ（出窓）などがあります。

なお、記念館は平成16年7月23日、国の登録有形文化財（建造物）に登録されています。



●入館案内

開館時間 午前9時00分～午後9時30分
 休館日 毎週月曜日
 （祝日にあたる場合はその後の休日でない日）
 12月29日～1月3日

入館料 無料

●施設利用申し込み

事前に利用者登録が必要になります。

直接ご来館のうえ、手続きを行ってください。

- ・受付時間…午前9時00分～午後9時30分
- ・申請期間…使用期日の属する月の3月前の月の1日から使用期日前7日まで

●施設使用料

区分	床面積	使用料（単位：円）					
		9：00～12：30 （＝午前）		13：00～17：00 （＝午後）		17：30～21：30 （＝夜間）	
		市内	市外	市内	市外	市内	市外
第1会議室	61.87㎡	1,500	3,000	1,700	3,400	1,700	3,400
第2会議室	43.71㎡	1,000	2,000	1,200	2,400	1,200	2,400
厨房	10.28㎡	250	500	300	600	300	600

※入場料等を徴収して使用する場合は、ここに定める使用料の額の2倍とします。
 ※厨房施設については、いずれかの会議室と併用する場合のみ利用できます。

●利用についてのご注意

- ◆利用時間には準備や片付けの時間が含まれます。
- ◆金管楽器、打楽器等の音の大きいものについてはお断りする場合があります。
- ◆館内での飲酒・喫煙はお断りします。
- ◆商品の宣伝・販売など、営業活動と思われる利用はできません。
- ◆文化財保護のため備品類の移動については、館にお尋ねください。

－内部の写真－



〈応接室〉



〈第2会議室〉

－記念館平面図－

