

平塚市観光協会が

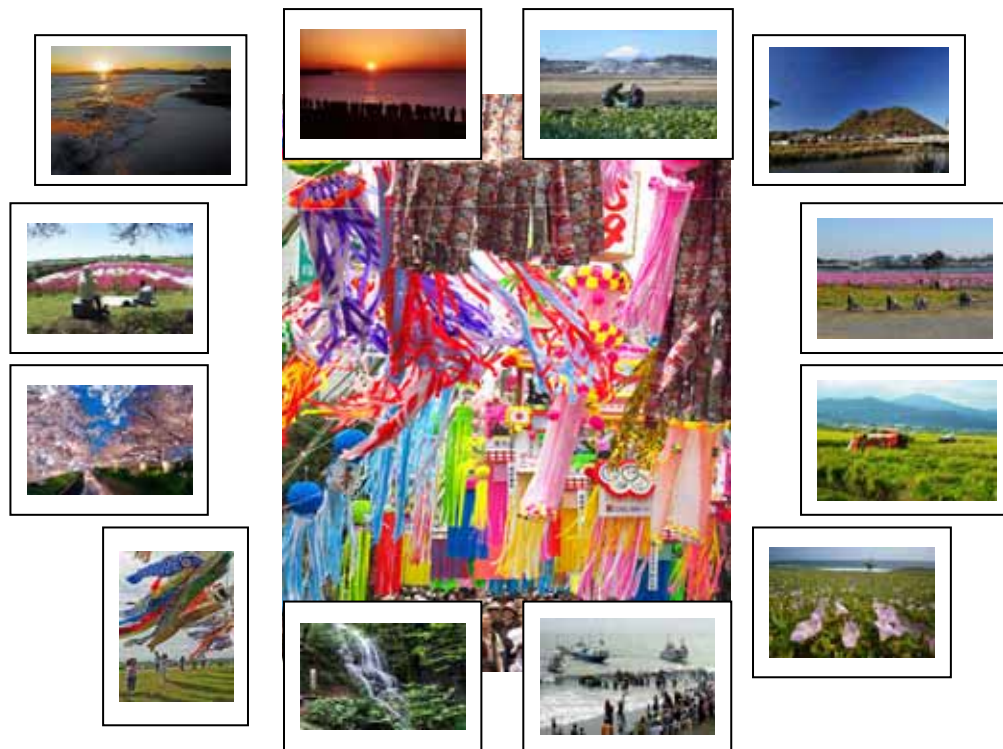
7/2 先行販売

2010(22年版) 観光カレンダーを新発売!!

観光風景写真コンクール入選作品で綴る

限定 500部

湘南ひらつか観光写真カレンダー



平塚市は、海、山、川を有する表情豊かな都市です。これらの自然景観の四季をはじめ、街なみの風景、観光施設、まつり、行事、史跡・文化財などがあります。

平成20年度募集した湘南ひらつか観光風景写真コンクールで入選した作品の中から、その四季にあった写真によるカレンダーを初めて作成しました。

サイズ 544×393ミリ カラー13枚綴り

- 特徴
- ・平塚市観光協会主催観光風景写真コンクールの入選作品から選定
 - ・平塚市の主な行事の記載
 - ・広いメモ書きスペース

発行 平塚市観光協会

価格 1,000円

販売場所 平塚市観光協会・平塚書店組合会員店舗・平塚市役所地下売店
・イベント等による販売

販売日 平成21年7月13日(月)

先行販売 「湘南ひらつか七夕まつり」の期間中は、7月2日(木)から平塚市観光協会の七夕まつり会場で先行販売します。

問い合わせ 〒254-0812 平塚市松風町2-10(平塚商工会議所内)

平塚市観光協会 0463(20)5110

<http://www.hiratsuka-kankou.com/>