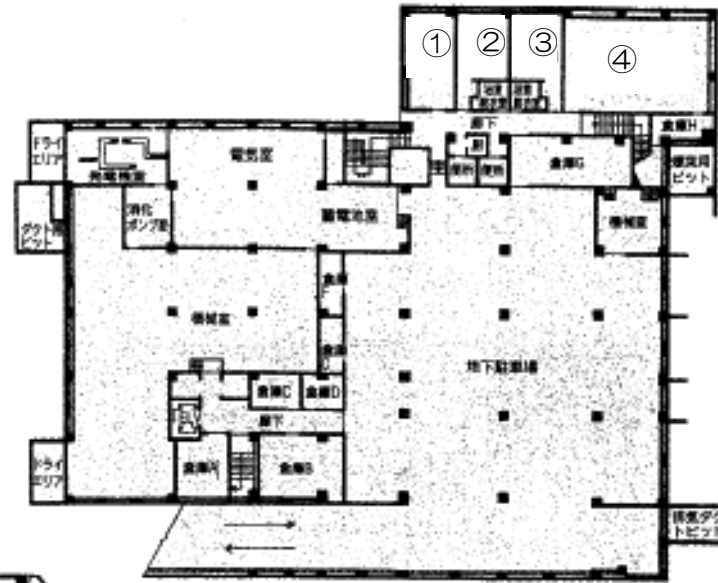


# 中央公民館

## 各階の平面図

### BF

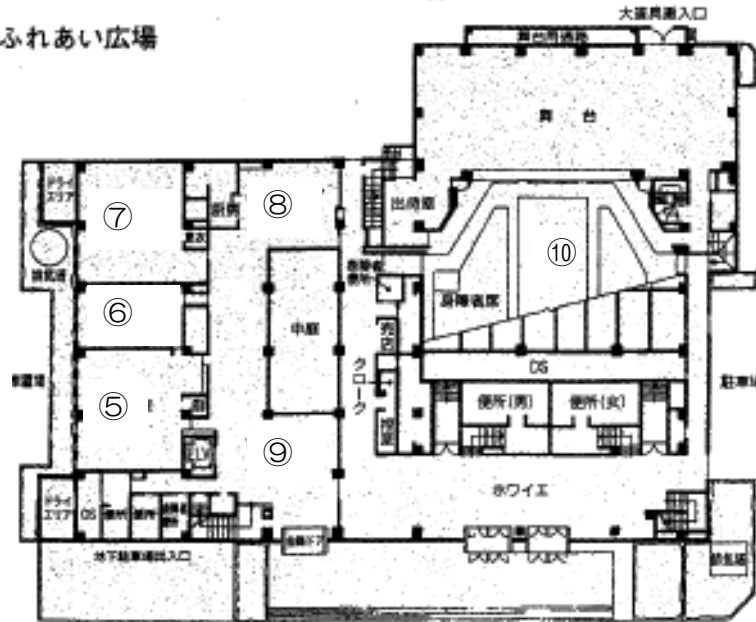
- ① 楽屋1号(洋室)  
15人
- ② 楽屋2号(和室)  
15人
- ③ 楽屋3号(和室)  
15人
- ④ リハーサル室  
40人



### 1F

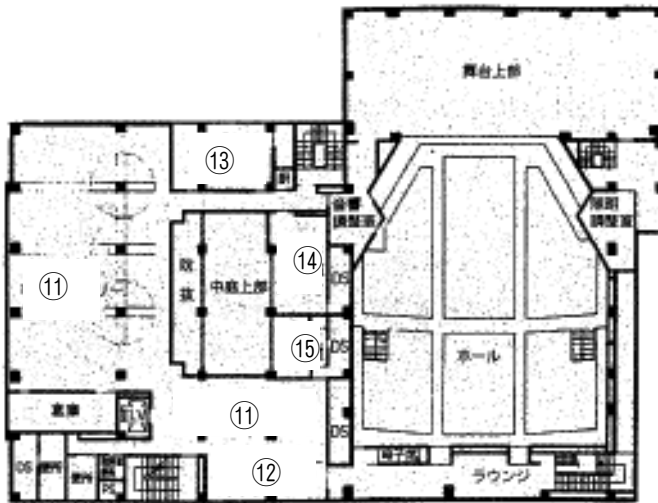
#### 自由なふれあい広場

- ⑤ 事務室
- ⑥ ベビールーム  
13人
- ⑦ 調理実習室  
30人
- ⑧ レストラン  
25席
- ⑨ 市民ロビー
- ⑩ ホール  
701人



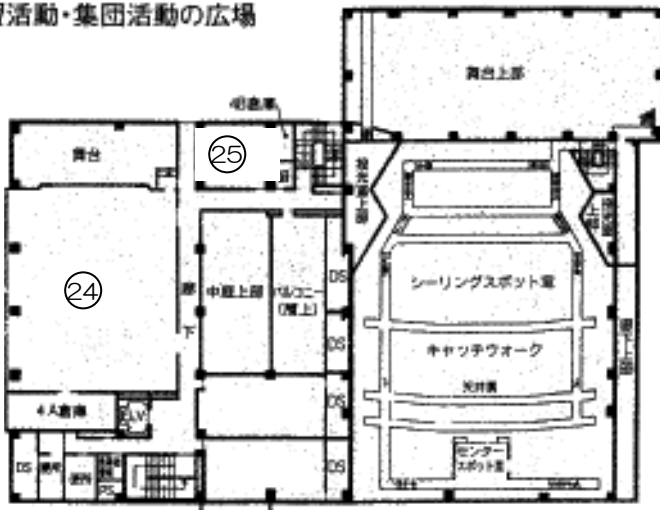
## 2F 文化創造の広場

- ⑪ 市民ギャラリー  
パネル全長160m  
343㎡
- ⑫ コミュニティコーナー
- ⑬ 2A実習室  
24人
- ⑭ 2B実習室  
24人
- ⑮ 2C実習室  
24㎡ (暗室)

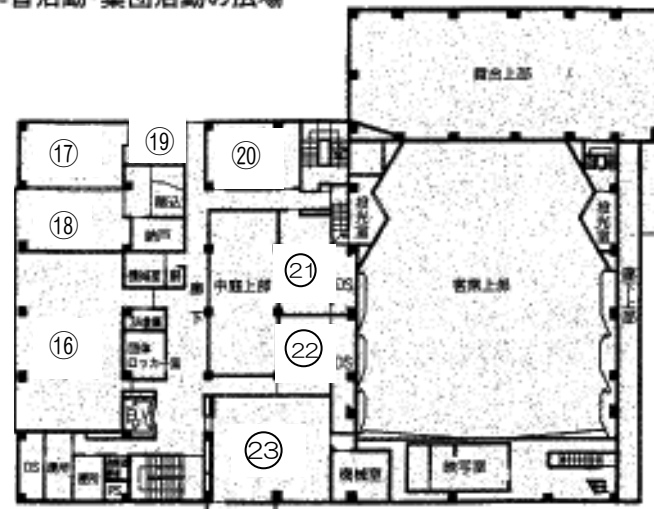


## 4F 学習活動・集団活動の広場

- ⑲ 小ホール  
150人 (机席)  
250人 (椅子席)
- ⑳ 4A会議室  
16人



## 3F 学習活動・集団活動の広場



- ⑯ 大会議室 42人
- ⑰ 和室A 27畳
- ⑱ 和室B 22畳
- ⑲ 茶室 4.5畳
- ⑳ 3A会議室 24人
- ㉑ 3B会議室 24人
- ㉒ 3C会議室 18人
- ㉓ 音楽室 40人