



チューリップ



発行 平塚市 編集 企画部広報課
〒254-8686 神奈川県平塚市浅間町9番1号
電話 23-1111・35-1111 FAX 23-9467
http://www.city.hiratsuka.kanagawa.jp/
発行部数 100,000部(毎月1日・15日発行)

総合公園で

Let's スポーツ

総合公園では、様々な運動を楽しむことができます。公園内にあるマラソンコース(一周・1750m)でジョギングしたり、ウォーキングしたりすることができるほか、温水プールやトレーニングルーム(初めて利用する方は事前に講習会を受講)を利用することもできます。

また、総合体育館を主な会場として、様々なスポーツ教室を開いています(詳しい募集案内は2面をご覧ください)。自分に合った運動を探してみませんか。

自分の体力を確認してみよう

トレーニングルームで体力測定

総合体育館2階にあるトレーニングルームでは、利用者を対象に体力測定を実施しています。トレーニングメニュー作成の基礎材料になるほか、自分の体力の程度を知ることができます。測定は無料ですが、トレーニングルーム利用料として300円がかかります。お申し込みはトレーニングルーム(☎35-2255)へ。



結果はどうか

日時 毎週火曜日午前9時、木・土曜日午後1時、日曜日午後6時
定員 各回8人(先着順)

スポーツメディカルチェックを受ける

総合体育館2階にあるスポーツメディカルルームでは、各種の医学的検査をして、スポーツドクターが科学的に検討し、運動メニューを作成します。利用料は2,000円です。お申し込みは総合公園管理事務所(☎35-2233)へ。

日時 毎月第2土曜日、午後1時～5時
定員 各回8人(先着順)



トレッドミル検査

検査内容 トレッドミルなどによる運動負荷時の心肺機能、筋力評価装置による筋肉の運動能力や障害の程度など



総合体育館トレーニングルーム
利用時間 午前9時～正午、午後1時～5時、午後6時～9時、月曜日休み

健康生活

始めよう

健康な生活を送ることは、それ自体が目的ではなく「生きがい」を実現するための不可欠な要素です。健康を維持していくには、栄養、運動、休養のバランスの取れた生活を送ることが重要だと言われています。運動だけでは健康を維持することはできませんが、運動には健康を維持・増進するための有益な働きがあります。

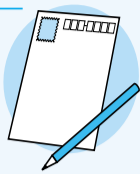
個人に合った適度な運動を継続することで、基礎代謝が高まり身体機能が向上する、精神的ストレスが解消される、生活習慣病の予防になるなどの効果があります。また、生活の中に定期的な運動を取り入れることで、活動と休養のリズムが生まれ、規則正しい生活にもつながっていきます。

最近では、ウォーキングやサイクリングを楽しんだり、トレーニングジムで汗を流したりしている方も多いようです。健康な生活を送るためには、運動の量より継続することが大切です。あまり意気込み過ぎず、できることから始めましょう。また、運動は両刃の剣であり、リスクがあることも知っておかなければなりません。運動をしているときは、全身の臓器に影響を受けます。健康状態が良くないときに激しい運動をすると予期せぬ事態になることもあります。運動は、健康の維持・増進に大きな効果がある反面、無理をすると重大事態になることも理解しておきましょう。自分の健康状態を確認し、メディカルチェックを受けてみるのもよいですね(右上参照)。

「自分が楽しむ、自分に合った運動」を始め、健康な生活を送りましょう。

イベント・生活情報

はがきでの申し込み 募集記事の標題と必要事項(郵便番号、住所、氏名、年齢、電話番号)をご記入のうえ、ご応募ください。



お知らせ

男女共同参画の推進団体に

男女共同参画推進団体に登録しませんか。各種事業の案内や情報誌が送付されるなどの特典があります。対象(次の～の要件をすべて満たす団体) 政治・宗教・営利目的・趣味的活動でない 会員数が10人以上で、その過半数が市民である 活動の拠点が市内である 男女両性の平等と自立を目指す活動をしている 会則、会員名簿が整備されている 締め切り 5月1日(木) 問 男女共同参画推進室(☎21-7500)

消費生活の相談日が週5日に

相談日時・場所 毎週月～金曜日(祝日は除く)、午前9時30分～午後4時(正午～午後1時は除く) 市民活動推進課(市役所東附属庁舎2階) 問 市民活動推進課(内線2910)

市民活動センターの利用は

5月1日(木)、駅南口前に建設中のJAビルかながわ2階に、「市民活動センター」がオープンします。このセン

ターには、公益的な活動をする市民団体やNPO法人が利用できる会議室や研修室があります(無料・先着順)。利用を希望する団体は、登録申請をしてからお申し込みください。

このほか、団体用ロッカー(小:36個・月額200円、大:12個・300円)・レターケース(81個・無料)を設置します。利用は1団体1個で、申し込みの受け付けは4月7日(月)から(先着順) 申 市民活動推進課(市役所東附属庁舎2階・内線2596)

教育委員会定例会 傍聴される方は教育総務課(☎35-8113)へご連絡を。 日時 4月25日(金)午後2時～ 会場 豊原分庁舎1号館1階会議室

募集

七夕まつりボランティアに

7月3日(木)～7日(月)に開催する「湘南ひらつか七夕まつり」で、竹飾りの掲出作業などの手伝いをしてくださる16歳以上の方を募集します。 **七夕飾りの制作** 期間 5月～6月の随時 場所 スターモール商店街ほか

七夕飾りの掲出・撤去

期間 掲出:7月3日(木)午前9時～午後5時、撤去:7月7日(月)午後9時～11時 場所 スターモール商店街ほか **クリーンキャンペーンの手伝い**

期間 7月4日(金)～7日(月) 午前10時～午後2時・6時からの各4時間 場所 新宿・明石町・紅谷町各公園内 申 4月21日(月)までに商業観光課 豊原分庁舎2号館3階・☎35-8107・FAX35-8104)などにあるエントリーシートに必要事項を記入し、郵送またはファクスで同課へ エントリーシートは市のホームページからも取り出せます。

労働祭のど自慢大会予選会

会場は勤労会館です。 **労福協の部** 日時 4月18日(金)午後6時15分開始 申 湘南地域労働者福祉協議会(☎23-1215) **市商連・市工連・一般の部**

日時 4月19日(土)午後1時開始 申 平塚商工会議所(☎22-2510)

学習支援補助員を募集

緊急地域雇用創出特別対策事業として、市内に小・中学校に勤務する学習支援補助員38人を募集します。対象(次の～の要件をすべて満たす人) 市内にお住まい 心身共に健康で、児童・生徒の教育に情熱がある 現在未就業で求職中 勤務日時 週5日、1日5時間勤務 日当 6,000円 雇用期間 5月1日～平成16年2月末 申 4月2日(水)～8日(火)までに、市販の履歴書(A4)に必要事項を記入(写真添付)し、本人が直接教職員課(豊原分庁舎1号館1階・☎35-8116)へ

危険物取扱者受験講習会

6月8日(日)に開かれる乙種第4類危険物取扱者試験を受験する方を対象にした講習会です(先着150人)。 日時・会場 5月16日(金)午前9時30分～午後5時、MNビル 受講料 9,000円(テキスト代含む) 申 予防課 消防庁舎2階・☎21-9726)にある申込書に必要事項を記入し、受講料を添えて同課へ(土・日曜日、祝日を除く午前10時～午後4時)

施設の催し物

4月のひらつか市民プラザ

3日～8日 バステル平塚合同展 10日～15日 玉泉水墨画会展 17日～22日 湘南水彩画倶楽部発表会 24日～29日 湘南花水山草会春の山野草展

4月の平塚競輪

1日～3日 第1回藤沢市営(前節) 5日～8日 川崎記念場外 17日～20日 ふるさとダービーウ留米場外 25日～27日 第1回藤沢市営(後節) **湘南ひらつかふれあいマーケット～4周年記念～** 今回は4周年を記念して、特別イベントを開きます。お楽しみに。 日時 4月20日(日)午前7時～9時(ダンベル体操は午前7時30分～8時) 会場 総合公園南駐車場 **花の無料配布**(先着400人、整理券を午前7時から配布します) **漁師なべの無料配布**(先着200人) 問 産業推進課(☎35-8101)

漂着物を拾う会(参加自由)

日時・会場 4月12日(土)午前9時30分～11時、虹ヶ浜海岸 申 初めて参加する方は往復はがきで博物館へ **星を見る会「月と木星・土星」** 日時 4月18日(金)午後7時～8時30分(参加自由) **ろばたばなし(参加自由)** 日時 4月20日(日)午後1時20分と3時

美術館

〒254-0073西八幡1-3-3 ☎35-2111 FAX35-2741 休館日/月曜日 **アートギャラリーの利用(抽選)** 美術の発表の場、市民アートギャラリーの今年度後期(10月～3月)分の申し込みを受け付けます。利用条件 1日単位で最長6日(曜日から日曜日まで) 利用料 全室10,000円、A室6,000円、B室4,000円(市外の方は5割増し) 申 4月10日(木)までに、美術館にある申込用紙に必要事項を記入し美術館へ **4月の市民アートギャラリー**

1日～6日 樟の会作品展 1日～6日 紙に描く展 8日～13日 芳乃和陶芸教室作品展 12日～13日 草月流三人展 調和と遊び心 15日～20日 平塚・出会いのとき -港・河口・海岸- 18日～20日 創作和紙人形華の会 22日～27日 湘南市民美術展 29日～5月5日 湘美会(湘南美術会) 30日～5月5日 足柄刺繍・繡の会 20周年記念展

スポーツ

スポーツ教室に参加しよう(抽選)

記載以外の会場は総合体育館。申し込みは、往復はがき(1人につき1枚)に教室名(コース・クラス)、必要事項を記入し、スポーツ振興財団(〒254-0074大原1-1、☎35-0102)へ。 **1.初心者水泳教室** 日時 5月9日～6月3日の火・金曜日、全8回、午後6時30分～8時 対象 市内在住の方、40人 参加料 5,000円(初日に集金) 締め切り 4月18日(金) **2.太極拳教室**

日時 5月9日～7月25日の金曜日、全12回、午後6時30分～8時 対象 市内在住の方、63人 参加料 6,000円(初日に集金) 締め切り 4月18日(金) **3.エアロピクス教室** 日時 5月9日～6月27日の金曜日、全8回、午前10時30分～11時45分 対象 市内在住の方、70人 参加料 5,000円(初日に集金) 締め切り 4月18日(金) **4.さわやかエアロピクス教室**

日時 5月10日～7月12日の土曜日、全8回、午前9時30分～11時 対象 市内在住の60歳までの方、110人 参加料 3,000円(初日に集金) 締め切り 4月18日(金) **5.ゆっくりエアロピクス教室** 日時 5月14日～7月2日の水曜日、全8回、午後1時30分～2時45分 対象 市内在住の65歳までの女性、110人 参加料 3,000円(初日に集金) 締め切り 4月18日(金) **6.わいわいエアロピクス教室**

日時 5月31日(土) 午後1時30分～3時15分 対象 市内在住の方、150人 講師 堀恒二 参加料 1,500円(当日集金) 締め切り 5月13日(火) **7.親子エアロピクス教室** 日時 5月7日～7月23日の水曜日、全12回、午後3時15分～4時15分 対象 市内在住の4～9歳の子とその保護者、20組 参加料 8,000円(初日に集金) 締め切り 4月18日(金) **8.レッツ・フラダンス教室**

日時 5月13日～6月17日の火曜日、全6回、午後1時30分～3時 対象 市内在住の方、50人 講師 西原礼子 参加料 3,000円(初日に集金) 締め切り 4月18日(金) **9.はじめて水中ウォーキング教室** 日時 5月21日～6月11日の水曜日、全4回、午前10時30分～11時15分

対象 市内在住の方、40人 参加料 3,000円(初日に集金) 締め切り 4月18日(金) **10.ジュニア新体操教室** 日時 5月27日～平成16年3月16日の火曜日、全30回、第1コース:午後5時～6時、第2コース:午後6時～7時 対象 市内在住の小学校1～3年生(第1コース)・小学校4～6年生(第2コース) 各15人 参加料 20,000円(半期分10,000円を初日に集金) 締め切り 4月30日(水) **11.卓球教室** 日時 5月21日～6月25日の水曜日、全6回、午前9時30分～正午 対象 市内在住の方、70人 参加料 4,000円(初日に集金) 締め切り 4月18日(金) **12.男性フットサル教室** 日時 5月1日～6月19日の木曜日、全8回、午後7時～9時 会場 見附台体育館 対象 市内在住の30歳以上の男性、30人 参加料 2,000円(初日に集金) 締め切り 4月18日(金) **13.女性フットサル教室** 日時 5月7日～7月16日の水曜日、全8回、午後7時～9時 会場 見附台体育館 対象 市内在住の30歳以上の女性または既婚の女性 申 4月10日(木)までにスポーツ課(平塚球場内・☎31-3060)へ

対象 市内在住の方、40人 参加料 3,000円(初日に集金) 締め切り 4月18日(金) **10.ジュニア新体操教室** 日時 5月27日～平成16年3月16日の火曜日、全30回、第1コース:午後5時～6時、第2コース:午後6時～7時 対象 市内在住の小学校1～3年生(第1コース)・小学校4～6年生(第2コース) 各15人 参加料 20,000円(半期分10,000円を初日に集金) 締め切り 4月30日(水) **11.卓球教室** 日時 5月21日～6月25日の水曜日、全6回、午前9時30分～正午 対象 市内在住の方、70人 参加料 4,000円(初日に集金) 締め切り 4月18日(金) **12.男性フットサル教室** 日時 5月1日～6月19日の木曜日、全8回、午後7時～9時 会場 見附台体育館 対象 市内在住の30歳以上の男性、30人 参加料 2,000円(初日に集金) 締め切り 4月18日(金) **13.女性フットサル教室** 日時 5月7日～7月16日の水曜日、全8回、午後7時～9時 会場 見附台体育館 対象 市内在住の30歳以上の女性または既婚の女性 申 4月10日(木)までにスポーツ課(平塚球場内・☎31-3060)へ

対象 市内在住の方、40人 参加料 3,000円(初日に集金) 締め切り 4月18日(金) **10.ジュニア新体操教室** 日時 5月27日～平成16年3月16日の火曜日、全30回、第1コース:午後5時～6時、第2コース:午後6時～7時 対象 市内在住の小学校1～3年生(第1コース)・小学校4～6年生(第2コース) 各15人 参加料 20,000円(半期分10,000円を初日に集金) 締め切り 4月30日(水) **11.卓球教室** 日時 5月21日～6月25日の水曜日、全6回、午前9時30分～正午 対象 市内在住の方、70人 参加料 4,000円(初日に集金) 締め切り 4月18日(金) **12.男性フットサル教室** 日時 5月1日～6月19日の木曜日、全8回、午後7時～9時 会場 見附台体育館 対象 市内在住の30歳以上の男性、30人 参加料 2,000円(初日に集金) 締め切り 4月18日(金) **13.女性フットサル教室** 日時 5月7日～7月16日の水曜日、全8回、午後7時～9時 会場 見附台体育館 対象 市内在住の30歳以上の女性または既婚の女性 申 4月10日(木)までにスポーツ課(平塚球場内・☎31-3060)へ

対象 市内在住の方、40人 参加料 3,000円(初日に集金) 締め切り 4月18日(金) **10.ジュニア新体操教室** 日時 5月27日～平成16年3月16日の火曜日、全30回、第1コース:午後5時～6時、第2コース:午後6時～7時 対象 市内在住の小学校1～3年生(第1コース)・小学校4～6年生(第2コース) 各15人 参加料 20,000円(半期分10,000円を初日に集金) 締め切り 4月30日(水) **11.卓球教室** 日時 5月21日～6月25日の水曜日、全6回、午前9時30分～正午 対象 市内在住の方、70人 参加料 4,000円(初日に集金) 締め切り 4月18日(金) **12.男性フットサル教室** 日時 5月1日～6月19日の木曜日、全8回、午後7時～9時 会場 見附台体育館 対象 市内在住の30歳以上の男性、30人 参加料 2,000円(初日に集金) 締め切り 4月18日(金) **13.女性フットサル教室** 日時 5月7日～7月16日の水曜日、全8回、午後7時～9時 会場 見附台体育館 対象 市内在住の30歳以上の女性または既婚の女性 申 4月10日(木)までにスポーツ課(平塚球場内・☎31-3060)へ

対象 市内在住の方、40人 参加料 3,000円(初日に集金) 締め切り 4月18日(金) **10.ジュニア新体操教室** 日時 5月27日～平成16年3月16日の火曜日、全30回、第1コース:午後5時～6時、第2コース:午後6時～7時 対象 市内在住の小学校1～3年生(第1コース)・小学校4～6年生(第2コース) 各15人 参加料 20,000円(半期分10,000円を初日に集金) 締め切り 4月30日(水) **11.卓球教室** 日時 5月21日～6月25日の水曜日、全6回、午前9時30分～正午 対象 市内在住の方、70人 参加料 4,000円(初日に集金) 締め切り 4月18日(金) **12.男性フットサル教室** 日時 5月1日～6月19日の木曜日、全8回、午後7時～9時 会場 見附台体育館 対象 市内在住の30歳以上の男性、30人 参加料 2,000円(初日に集金) 締め切り 4月18日(金) **13.女性フットサル教室** 日時 5月7日～7月16日の水曜日、全8回、午後7時～9時 会場 見附台体育館 対象 市内在住の30歳以上の女性または既婚の女性 申 4月10日(木)までにスポーツ課(平塚球場内・☎31-3060)へ

対象 市内在住の方、40人 参加料 3,000円(初日に集金) 締め切り 4月18日(金) **10.ジュニア新体操教室** 日時 5月27日～平成16年3月16日の火曜日、全30回、第1コース:午後5時～6時、第2コース:午後6時～7時 対象 市内在住の小学校1～3年生(第1コース)・小学校4～6年生(第2コース) 各15人 参加料 20,000円(半期分10,000円を初日に集金) 締め切り 4月30日(水) **11.卓球教室** 日時 5月21日～6月25日の水曜日、全6回、午前9時30分～正午 対象 市内在住の方、70人 参加料 4,000円(初日に集金) 締め切り 4月18日(金) **12.男性フットサル教室** 日時 5月1日～6月19日の木曜日、全8回、午後7時～9時 会場 見附台体育館 対象 市内在住の30歳以上の男性、30人 参加料 2,000円(初日に集金) 締め切り 4月18日(金) **13.女性フットサル教室** 日時 5月7日～7月16日の水曜日、全8回、午後7時～9時 会場 見附台体育館 対象 市内在住の30歳以上の女性または既婚の女性 申 4月10日(木)までにスポーツ課(平塚球場内・☎31-3060)へ

対象 市内在住の方、40人 参加料 3,000円(初日に集金) 締め切り 4月18日(金) **10.ジュニア新体操教室** 日時 5月27日～平成16年3月16日の火曜日、全30回、第1コース:午後5時～6時、第2コース:午後6時～7時 対象 市内在住の小学校1～3年生(第1コース)・小学校4～6年生(第2コース) 各15人 参加料 20,000円(半期分10,000円を初日に集金) 締め切り 4月30日(水) **11.卓球教室** 日時 5月21日～6月25日の水曜日、全6回、午前9時30分～正午 対象 市内在住の方、70人 参加料 4,000円(初日に集金) 締め切り 4月18日(金) **12.男性フットサル教室** 日時 5月1日～6月19日の木曜日、全8回、午後7時～9時 会場 見附台体育館 対象 市内在住の30歳以上の男性、30人 参加料 2,000円(初日に集金) 締め切り 4月18日(金) **13.女性フットサル教室** 日時 5月7日～7月16日の水曜日、全8回、午後7時～9時 会場 見附台体育館 対象 市内在住の30歳以上の女性または既婚の女性 申 4月10日(木)までにスポーツ課(平塚球場内・☎31-3060)へ

対象 市内在住の方、40人 参加料 3,000円(初日に集金) 締め切り 4月18日(金) **10.ジュニア新体操教室** 日時 5月27日～平成16年3月16日の火曜日、全30回、第1コース:午後5時～6時、第2コース:午後6時～7時 対象 市内在住の小学校1～3年生(第1コース)・小学校4～6年生(第2コース) 各15人 参加料 20,000円(半期分10,000円を初日に集金) 締め切り 4月30日(水) **11.卓球教室** 日時 5月21日～6月25日の水曜日、全6回、午前9時30分～正午 対象 市内在住の方、70人 参加料 4,000円(初日に集金) 締め切り 4月18日(金) **12.男性フットサル教室** 日時 5月1日～6月19日の木曜日、全8回、午後7時～9時 会場 見附台体育館 対象 市内在住の30歳以上の男性、30人 参加料 2,000円(初日に集金) 締め切り 4月18日(金) **13.女性フットサル教室** 日時 5月7日～7月16日の水曜日、全8回、午後7時～9時 会場 見附台体育館 対象 市内在住の30歳以上の女性または既婚の女性 申 4月10日(木)までにスポーツ課(平塚球場内・☎31-3060)へ

対象 市内在住の方、40人 参加料 3,000円(初日に集金) 締め切り 4月18日(金) **10.ジュニア新体操教室** 日時 5月27日～平成16年3月16日の火曜日、全30回、第1コース:午後5時～6時、第2コース:午後6時～7時 対象 市内在住の小学校1～3年生(第1コース)・小学校4～6年生(第2コース) 各15人 参加料 20,000円(半期分10,000円を初日に集金) 締め切り 4月30日(水) **11.卓球教室** 日時 5月21日～6月25日の水曜日、全6回、午前9時30分～正午 対象 市内在住の方、70人 参加料 4,000円(初日に集金) 締め切り 4月18日(金) **12.男性フットサル教室** 日時 5月1日～6月19日の木曜日、全8回、午後7時～9時 会場 見附台体育館 対象 市内在住の30歳以上の男性、30人 参加料 2,000円(初日に集金) 締め切り 4月18日(金) **13.女性フットサル教室** 日時 5月7日～7月16日の水曜日、全8回、午後7時～9時 会場 見附台体育館 対象 市内在住の30歳以上の女性または既婚の女性 申 4月10日(木)までにスポーツ課(平塚球場内・☎31-3060)へ

対象 市内在住の方、40人 参加料 3,000円(初日に集金) 締め切り 4月18日(金) **10.ジュニア新体操教室** 日時 5月27日～平成16年3月16日の火曜日、全30回、第1コース:午後5時～6時、第2コース:午後6時～7時 対象 市内在住の小学校1～3年生(第1コース)・小学校4～6年生(第2コース) 各15人 参加料 20,000円(半期分10,000円を初日に集金) 締め切り 4月30日(水) **11.卓球教室** 日時 5月21日～6月25日の水曜日、全6回、午前9時30分～正午 対象 市内在住の方、70人 参加料 4,000円(初日に集金) 締め切り 4月18日(金) **12.男性フットサル教室** 日時 5月1日～6月19日の木曜日、全8回、午後7時～9時 会場 見附台体育館 対象 市内在住の30歳以上の男性、30人 参加料 2,000円(初日に集金) 締め切り 4月18日(金) **13.女性フットサル教室** 日時 5月7日～7月16日の水曜日、全8回、午後7時～9時 会場 見附台体育館 対象 市内在住の30歳以上の女性または既婚の女性 申 4月10日(木)までにスポーツ課(平塚球場内・☎31-3060)へ

おすすめ番組チェック ひらつか☆eye

SCN 湘南チャンネル(2ch) **TAIKEN通信** 若い男女2人が、交通安全をPRするために様々な仕事に挑戦します。どうぞ、お楽しみに。 《水・金曜日午後6時30分・10時、土曜日午後1時ほか 20分番組》 **くすのきTime** 番組の顔として活躍している市民アナウンサー。今月からニューフェイスの登場です。子どもたちに大人気のポリケン君が登場する「交通安全コーナー」など、内容もリニューアルして盛りだくさんの情報をお届けします。ぜひ、ご覧ください。 《月～土曜日午前7時30分・午後6時・10時30分ほか 20分番組》 問 広報課(☎21-8761)



新アナウンサー(左)二人

秦野 Let's あらりんぐ 弘法山桜まつり

このコーナーでは、茅ヶ崎・秦野・伊勢原・大磯・二宮のイベント情報をお届けします **千本桜と呼ばれるほど数多くの桜が弘法山全体をピンク色に彩ります。満開の桜並木の下で春を満喫してみませんか。** 期間・会場 4月6日(日)まで、弘法山公園 イベント 4月5日(土)・6日(日)、午前10時～〔内容〕野だて、琴の演奏、ポニー広場、弘法大師像ご開帳、特産物の販売など 交通 小田急線秦野駅から徒歩40分 5日、6日は同駅から臨時バスを運行(午前10時～午後5時、有料) 問 秦野市商工観光課(☎82-5111)



少年少女マラソン大会の結果

各部の優勝者(敬称略) 小学生男子2km 5年: 豊田芳宏(花水小) 6年: 清水達也(八幡小) 小学生女子2km 5年: 千葉蓮(真土小) 6年: 青木明梨(豊田小) 中学生男子3km 川内涼(土沢中) 中学生女子3km 二宮美幸(土沢中)

見附台体育館の開放日

期日 4月7日(月) 21日(月) 種目 卓球・バドミントン・バスケットボール(午後1時～8時) ソフトテニス(午後1時～4時)、バレーボール(午後4時～8時) 問 見附台体育館(☎31-3057)

献血にご協力ください

日時・会場 4月2日(水)・4日(金)・15日(火)・30日(水)・午前10時～午後3時30分・JR平塚駅北口、4月27日(日)～29日(祝)・午前10時～午後3時30分・総合公園(平塚競技場南側)

狂犬病の予防接種

対象 生後91日以上の子犬 持ち物 通知書(はがき)、愛犬手帳(初めて登録する場合は不要です) 料金 登録済みの犬: 3,220円、初めて登録する犬: 6,220円 日程 9:30～11:30 13:30～14:15 14:45～15:30 4/3 馬入公園 伊勢山公園 ふじみ野第四公園 4 田村宮の前公園 真土大塚山公園 7 旭北公民館 松風公園 南原公民館 8 城島公民館 月見公園 四之宮公園 9 大野公民館 四十瀬川公園 八幡公民館 10 大神公民館 万田公園 吉沢公民館 11 三島公園 旭第一公園 大久保公園 14 金田公民館 岡崎公民館 山王山公園 15 豊田公民館 真田神社 五領ヶ台公園 16 なでしこ公園 徳延公園 土屋スポーツ広場 17 横内公民館 桃浜公園 中原公民館 18 金目公民館 見附台公園 須賀夕映公園

退職医療制度が変わります

4月1日から、退職者医療制度が次のとおり変わります。 ・自己負担の割合が3割になります(退職被保険者、被扶養者とも) ・特別療養費の支給がなくなります

湘南ひらつか ミスセタコンテスト 出場者募集

応募資格 ・県内に在住、在勤、在学の未婚の女性 ・平成15年6月1日現在、18歳以上の方(高校生、以前ミスセタに選出された方、他市町村のミスに選出されている方は除く) ・1年間、市の観光行事などに必ず参加できる方(年間1人約25回) 審査日時・会場 6月1日(日)午後0時30分～4時30分、市民センター 応募方法 4月30日(水)までに、住所、氏名(ふりがな)、生年月日、職業(勤務先または学校名と所在地)、電話番号、身長、体重、応募動機(200字以内)を記入し、写真(最近撮影した全身のカラーサービスサイズで裏面に氏名を記入)を同封し、郵便で湘南ひらつか七夕まつり実行委員会事務局「ミスセタコンテスト係」(〒254-8686浅間町9-1)へ。または、直接農産課(豊原分庁舎2号館2階)へ 問 商業観光課(☎35-8107)



青少年会館

〒254-0041浅間町12-41 ☎32-7029 FAX31-1441 休館日/月曜日、29日

青少年海外派遣団員を募集

派遣先 姉妹都市・アメリカ合衆国カンザス州ロレンス市 期間 7月22日(火)～8月1日(金) 対象 市内在住の中学・高校生、20人 選考 作文、特技審査、面接 参加者負担金 110,000円 申 4月30日(水)午後5時までに、公民館などにある申込書に必要事項を記入し、直接青少年会館へ **夏休みはびわ青少年の家で** 夏休み期間中(7月19日～8月31日)の利用団体を募集します。 対象 市内在住の小・中学生が主体の10人以上の団体 申し込み 4月4日(火)～16日(水)に、電話または直接青少年会館(午前9時～午後5時)へ 抽選日時・会場 4月24日(木)午後6時30分、青少年会館

成人式の実行委員に

来年の成人式の企画・運営に参加してみませんか。 対象 昭和58年4月2日～59年4月1日に生まれ、市内に住民登録・外国人登録をしている方 申 4月30日(水)午後5時までに青少年会館へ **ユース・カルチャー・サークルに** 文化教養講座や野外活動を通して自己啓発してみませんか。 活動期間 5月～平成16年1月の毎週木曜日(午後7時～9時) 対象 市内在住・在勤・在学の18～30歳の方(高校生は除く)

図書館

〒254-0041浅間町12-41 ☎31-0415 FAX31-9984 休館日/月曜日、月末

4月の展示コーナー

<1階ロビー展示> 「平塚ゆかりの作家 鹿島孝二文庫」 **4月の映画会** 中央図書館(上映:午後2時) 5日(土)トムとジェリー1 6日(日)アニメ日本の昔ばなし 花さかじいさん・かぐや姫)ほか 12日(土)アニメ日本の昔ばなし 金太郎・おむすびころりん)ほか 13日(日)アニメ日本の昔ばなし いっすん法師・つるの恩がえし)ほか 19日(土)サンダーウエーズ 20日(日)こども読書の日記念「ハリー・ポッターと賢者の石」 26日(土)トンドンデモネズミ大活躍 27日(日)がんばればほくらへのヒットエンドラン

4月の映画会

湘南の美術家

岸田劉生「Aの肖像」
 きしだりゅうせい
 1913年 油彩・キャンバス 45.5 x 37.9 cm



17歳で白馬会洋画研究所に通い、本格的に画家を目指した劉生は、20歳のときに文芸同人雑誌「白樺」を見て、ルノワール、ヴァン・ゴッホ、セザンヌに強く魅せられ、風景や自画像を描くようになりました。その後、結婚して代々木に新居を構え、自宅を訪れる友人を次々にモデルにして肖像画を制作しました。

「劉生の首刈り」シリーズの1点であるこの作品は、後期印象派の画家セザンヌの影響を受けていることがよく分かります。短い筆のタッチで顔の立体感をとらえ、この人物の性格が連想できるような実在感があります。

劉生の作風は、後期印象派

から次第に北方ルネッサンスの画家たち、特にデュラーの感化を受けていき、東洋の神秘主義的な要素を取り込んだ「麗子」シリーズへと進んでいくこととなります。

岸田劉生のプロフィール

1891年に東京都銀座に生まれる。1915年、草土社を結成。1917年結核の療養で鶴沼に転居して「麗子」シリーズを描く。1923年、関東大震災で被災して京都へ転居。1929年、38歳で満州旅行の帰路山口県で急病死。日本近代洋画の最も個性的な画家の一人。

6月8日(日)まで常設展示室に展示

平塚市美術館

カルチャー

パンの花を始めませんか
 毎月第1・3火・金曜日
 午前10時～午後5時/市民センター/10人(先着順)/月会費三千円/問パンの花すみれ会の芳川(54)5192

絵手紙を書きませんか
 毎月1回木曜日、午前10時～午後1時/旭南公民館/月会費一千円/問遊々クラブの金子(33)7464
 木彫を楽しみませんか
 毎月2回水曜日、午後6時30分～8時30分/中央公民館/入会金三千円、月会費三千五百円/問木遊会(野尻)59)5787
 木彫を始めませんか
 毎月2回水曜日、午前10時～正午/中央公民館/入会金三千円、月会費三千五百円

四条山山派墨彩画サークル
 「講師」榎谷純園/毎月第1・3日曜日、午前10時～午後4時/市民センター/月会費三千円/半年分を前納/申はがきで〒254 0033
 老松町1 10 802 梶浦豊まで(23)5003
 ステンドグラスを始めよう
 毎月 第1火曜日・午前10時～午後3時、第3火曜日・午前10時～正午 第1・3木曜日、午後1時～4時
 第4土曜日、午後1時～4時/中央公民館 旭南公民館 青少年会館/月会費三千円

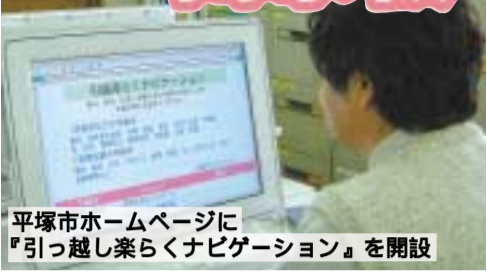
剣道新入生を募集
 幼稚園年長児以上/毎週月・水曜日、午後6時30分～8時30分/富士見小学校/入会金一千五百円、月会費一千五百円/問平塚市剣道連盟富士見支部の安田(31)4979
 空手を始めませんか
 小学生以上・初心者歓迎

混声合唱団にご参加を
 毎週金曜日、午後6時30分～9時/青少年会館ほか/月会費三千円/問平塚市グリーンの新井(22)7165
 親子で楽しく音楽リズム
 無料体験教室/2歳～小学校3年生/4月4日・18日の金曜日、午後2時～5時/市民センター/問親子のリトミックの中島(23)3929

歴史を訪ねて歩こう
 毎月第2・4土曜日、午前8時～午後4時/月会費五百円/10人(先着順)/申平塚歴史散歩の会の杉山(22)5923

講演会に参加しませんか
 「医家と語る中高年の胸の内・老いてプラトニッククラブ(自然・学問・恋)」
 「講師」佐生隆(内科医師)/4月15日(火)午後7時～9時/MNビル/10人先着順/無料/申佐藤ゼミナールの佐藤(22)5305
 傾聴奉仕者養成講座
 各施設の利用者や年寄りの話を聞き、心のケアをする/5月15日～6月19日の木曜日、全6回、午前9時30分～午後4時30分/湘南シルバード(4人選考)/受講料五千円、教材費千四百円/申4月12日(土)までに神奈川A.L.C平塚の長野(58)4637

サークル 掲示板



平塚市ホームページに『引越し楽しくナビゲーション』を開設

百円/問総合木彫の栗原(31)0037
 中国語を学びませんか
 初級 毎週火曜日
 中級 毎週木曜日 上級 毎週水曜日、午後6時30分～8時30分/崇善公民館 松原公民館/入会金一千円、月会費三千円/4月15日(火)に崇善公民館で初級クラスの見学会を開催/問中国語を学ぶ会の今村(55)4956

費 三千円 二千円/問 ガラス工房彩光の高橋(33)5990
 初心者吟詠教室に
 4月12日～6月28日の土曜日、午前10時30分～11時30分/青少年会館/教材費五百円/問詩吟サークルの鈴木(32)1381
 マジックを楽しもう
 毎月第2・4土曜日、午後1時30分～3時30分/市民センター/月会費二千五百円(教材費別)/申4月10日(木)までに湘南ひらつかマジシャンズの丸山(58)5670

「講師」山崎寛/毎月第1・3日曜日、午前11時～午後5時/富士見公民館/会費一万円(3か月分)/申はがきで〒254 0074大原2 1平塚ろう学校高橋まで/問秀珠会の高橋(58)4969
 ラウンドダンスを踊ろう
 ワルツやルンバなど、いろいろなりズムの曲で踊る/講師 松本雄次/毎月3回火曜日、午後6時30分～9時/青少年会館/月会費一千円/問ラウンドダンス平塚の松本(33)2171
 健康ヨガ教室の会員募集
 毎月2回土曜日、午前10時～11時30分/中央公民館ほか/入会金一千円、月会費一千円/問同教室の白井(36)5630

CAMERAクラブ

3月2日(日)
 「ベルマーレワンダーランド2003」
 湘南ベルマーレの選手とふれあえる「ベルマーレワンダーランド」。会場の平塚駅北口中心商店街には、多くのファンが集まり、スタンプラリーやサイン会など、あこがれの選手と一緒に楽しい一時を過ごしました。
 」1昇格めざして、ガンバレ!



サイン会にサイン選手



応援、よろしくお願ひします



梅山選手と「ハイッ、チーズ」



あっち向いてホイッ(高田選手)

ベルマーレホームゲーム(平塚競技場)

日時	対戦	日時	対戦
4月5日(土)15:00	vs広島	5月17日(土)15:00	vs川崎
9日(水)19:00	vs鳥栖	24日(土)15:00	vs甲府
20日(日)15:00	vs新潟	6月7日(土)19:00	vs大宮
29日(祝)19:00	vs福岡	18日(水)19:00	vs横浜
5月10日(土)15:00	vs札幌	28日(土)19:00	vs水戸

アロ-スア-プ

第30回 平塚市緑化まつり

今年の「緑化まつり」は、恒例の植木市のほか、30回を記念して大道芸(29日)や記念花壇、みどり基金に募金(100円以上)された方へカンパッチ配布など、楽しいイベントがいっぱいです。

【湘南風お茶会】
 日時 期間中毎日、午前10時～午後3時(27日は午前10時30分～午後2時)
 会場 日本庭園
 定員 各日300人(先着順)
 料金 一服200円

【コンテナガーデンコーナー】
 日時 27日(日)、29日(祝)午前10時～正午、午後1時～3時
 会場 平塚のはらっぱ中央テント
 定員 各日300人(先着順)
 材料費 500円

【野外ステージ】
 それいけ!アンパンマンショーやコンサートなど

【みどりの抽選会】
 みどり基金に募金(100円以



上)された方へ抽選でお花をプレゼント(先着700人)
 日時 29日(祝)午後1時30分～

各種講座の参加者募集
 お申し込みはみどり公園課へ。
 ペットボトルの寄せ植え教室
 日時・定員 28日(月)午前10時～11時30分 午後2時～3時30分、各20人(先着順)
 材料費 1,000円
 庭木せん定教室
 日時・定員 28日(月)午前10時～11時30分 午後1時30分～3時、各20人(先着順)
 材料費 500円

期間 4月27日(日)～29日(祝)
 時間 午前9時～午後5時(最終日は午後4時まで)
 会場 総合公園
 問 みどり公園課(内線2591)