



バラ



発行 平塚市 編集 企画部広報課
〒254-8686 神奈川県平塚市浅間町9番1号
電話 23-1111・35-1111 FAX 23-9467
http://www.city.hiratsuka.kanagawa.jp/
発行部数 100,000部(毎月1日・15日発行)

〔新〕...今回新しく名産品に認定されたもの



七夕ふりかけ〔新〕 (株)長谷金本店
価格 250円(1本)、600円(2本入り1箱)

削り節しにせの老舗が伝統の技術を生かして作り上げました。かつおぶしがたっぷり入っていて、自然の風味が豊かです。味はのりかつお、かつおみりんの2種類です。お求めは、(株)長谷金本店(千石河岸24-8・☎22-0112)、または梅屋(☎24-8132)へ。

ひらつか囲碁最中〔新〕 (有)鷺月堂

価格 紙箱10個入り...650円、木箱15個入り...1,100円
囲碁界に輝かしい業績を残した木谷實九段は、自宅を木谷道場として数多くの棋士を育てました。木谷先生は、鷺月堂の酒まんじゅうが好物で、対局の前には必ず召し上がったそうです。このご縁で、木谷先生愛用の碁石をかたどって作りました。お求めは、(有)鷺月堂(紅谷町1-11・☎21-1038)、または梅屋(☎24-8132)へ。



湘南ばらワイン〔新〕 平塚酒販協同組合
価格 白・ロゼ...980円 赤...1,180円(各1本)

平塚産無農薬のバラの花びらを使い、バラの香りと色が楽しめます。赤・白・ロゼの3種類があり、白・ロゼは甲州ブドウを、赤は外国産ブドウをブレンドしています。お求めは、平塚酒販協同組合(☎34-1120)加盟店へ。



バラの花びら (株)バツハマン
価格 500円(1個)

りんご果汁をベースに、無農薬のバラの花びらが入ったジャムです。ほのかなバラの香りと上品な味をお楽しみください。お求めは、(株)バツハマン花水台本店(花水台23-23・☎33-5363)、または八重咲店(八重咲町24-28・☎23-5210)へ。

たたみいわし 平塚水産加工組合
価格 850円~1,200円(10枚1羽)

平塚沖でとれた新鮮なしらすを干し、約100年続く伝統的な製法で作りました。軽く火であぶったり、油でさっと揚げたりと、食べ方はいろいろです。お求めは、(有)高甚商店(千石河岸52-11・☎21-0899)、マルニ長谷竹商店(千石河岸53-12・☎21-0153)、カネカ水産内藤商店(千石河岸57-37・☎22-4669)へ。



紹介します

湘南ひらつか名産品

地場産業の振興、郷土への誇りと愛着を高めるため、市内の生產品の中から特に優れたものを「湘南ひらつか名産品」として認定しています。

これは、昭和59年度に始まり、平成4年からは5年に1回ずつ見直しをしています。今回の見直しでは7品を「湘南ひらつか名産品」として認定しました。問 産業推進課(☎35-8101)

弦斎カレー〔新〕 村井弦斎の会
価格 400円(1個)

小説家・村井弦斎の大ベストセラー「食道楽」の中にあるレシピを再現しました。ちょっぴり辛めで大豆の味が新鮮です。弦斎カレーで明治時代の味をお楽しみください。お求めは、梅屋(☎24-8132)へ。



味付落花生 (有)富田豆店 (有)波多野屋
価格 富田豆店: 200g入り780円ほか
波多野屋: 270g入り900円ほか

落花生の品種にこだわった、自慢の落花生です。それぞれのお店による味付けをお楽しみください。お求めは、(有)富田豆店(明石町24-10・☎21-0871)、(有)波多野屋(明石町25-5-101・☎21-1091)、または波多野屋駅ビルスカ店(☎23-2755)へ。

平塚駅ビルスカ一階「星の広場」を会場に、名産品と推奨品を一堂に集め、即売会を開きます。郷土色豊かな品々をぜひ、お楽しみください。
日時 6月6日(金)~8日(日)、午前10時~午後8時30分

名産品を即売
【湘南ひらつか名産品選定委員会特産品】小松菜、平塚トマト、平塚胡瓜、平塚いちご、バラ

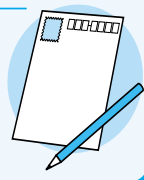
【湘南ひらつか名産品選定委員会推奨品】達磨(工芸品)、湘南平塚沖曳きしらす(水産加工品)、大山泉酒(フリーデンドロスハム食品加工品)、弦斎そば(食品加工品)、湘南平塚囲碁まんじゅう(和菓子)、たたみいわし(乾燥水産加工品)、都まんじゅう(菓子)、湘南名菓ほつくり(和菓子)、囲碁のまちひらつか(和菓子)、弦斎スープ(食品加工品)、ちりめんじゃこせん(せんべい)、ばらのサブト洋菓子(湘南ボテト洋菓子)、セグロめざし(水産加工品)、野趣の味手作り(和菓子)、平塚の果和菓子(和菓子)、平塚の果和菓子(和菓子)、ベッパースァミンソーゼン(食品加工品)

名産品選定には市民モニターも
今回の名産品募集には、五十三品の応募がありました。選定には公募による市民モニター二十四人が応募作品を一品一品試食し、その意見を参考に湘南ひらつか名産品選定委員会事務局・平塚商工会議所が、試食を含めた審査をいたしました。そして、得点の高い七品を名産品候補として市に答申し、市が認定しました。
また、将来性があり名産品に準ずる「推奨品」十八品と「特産品」(農水産物品)五品を、選定委員会が決定しました。

イベント・生活情報

はがきでの申し込み

募集記事の標題と必要事項(郵便番号、住所、氏名、年齢、電話番号)をご記入のうえ、ご応募ください。



スポーツ

市民ハイキングに行こう



裏磐梯高原ホテルに泊まり、磐梯山に登りませんか。
日程 7月26日(土)～27日(日)
集合 見附台体育館午前6時30分
対象 市内在住、在勤、在学の高校生以上の方、88人(先着順)
参加料 19,000円(宿泊費・交通費含む)
申 5月9日(金)から、スポーツ課(平塚球場内・☎31-3060)にある申込書に参加料を添えて同課へ

インドアソフトテニス大会

日時 6月5日(木)午前9時30分開会
会場 見附台体育館
対象 市内在住の30歳以上の女性または既婚の女性
申 5月29日(木)までにスポーツ課(平塚球場内・☎31-3060)へ

スポーツ教室に参加しよう

会場は総合体育館。申し込みは、5月20日(火)までに往復はがき(1人につき1枚)に教室名、必要事項を記入し、スポーツ振興財団(〒254-0074 大原1-1・☎35-0102)へ。

1 初心者水泳教室
日時 6月10日～7月4日の火・金曜日、全8回、午後6時30分～8時
対象 市内在住の方、40人
参加料 5,000円(初日に集金)

2 アクアピクス教室
日時 5月29日～7月10日の木曜日、全6回、午前10時30分～11時30分
対象 市内在住の方、45人
参加料 5,000円(初日に集金)

平塚あるく会5月例会

葉山の仙元山ハイキングコースから森戸海岸などを歩きます(弁当持参)
期日 5月18日(日)、午前中の降水確率50%以上の場合25日(日)に延期
集合 平塚駅北口改札前午前8時、または横須賀線逗子駅改札前午前9時
参加料 400円(一般) 交通費実費
問 スポーツ課(☎31-3060)

見附台体育館の開放日

期日 5月12日(月)、26日(月)
種目 卓球・バドミントン・バスケットボール

ソフトボール(午後1時～8時) ソフトテニス(午後1時～4時) バレーボール(午後4時～8時)
問 見附台体育館(☎31-3057)

募集

ホームステイで交流しよう

夏休みに花巻市の小学生を自宅へ受け入れ、冬休みには花巻市の友達の家に泊まって交流を深めませんか。
日程 受け入れ:8月6日(水)～8日(金) 訪問:12月25日(木)～27日(土)
対象 市内在住の小学校5・6年生、男女各3人(先着順)
参加費 10,000円(交通費含む)
申 交流親善課(☎25-2520)へ

平塚市展に出品しませんか

6月15日(日)～29日(日)に、美術館で開催する「平塚市展」へ出品する作品を募集します。
対象 15歳以上(中学生は除く) 応募規定
書道 半切以上2尺×8尺以内(横物3尺×6尺以内) 額張または幅装表仕立(ガラス表装不可) 題名と釈文を添付 1人2点まで 未発表作品
工芸 2尺×2尺以内 重量300g以内 1人3点まで 未発表作品
絵画・彫刻 絵画は20号以上150号以内、彫刻は3立方尺以内 額・仮額類などですぐに展示できるもの(ガラス表装不可) 1人2点まで 未発表作品
写真 半切以上 パネル張り額装(ガラス表装不可) 組み写真は3枚以内 1人何点でも可 未発表作品
出品料 1点(写真は2枚まで)3,000円、1点(枚)増すごとに1,000円
搬入 6月8日(日)午前10時～正午に

美術館へ
開催要項は公民館などにあります。
問 社会教育課(☎35-8123)

ツインシティ研究成果発表会

企業との協働研究成果を発表します。一緒にツインシティについて考えてみませんか。
日時・会場 5月15日(木)新しい基盤整備づくりについて・21日(水)「新しいライフスタイルづくりについて」、午後6時30分～8時45分、ひらつかスカイプラザ(MNビル11階)
定員 各200人(先着順)
申 都市整備課(☎21-8783)または県土整備総務室(☎045-210-6036)へ

日赤救急法の講習会

応急手当、人工呼吸、心臓マッサージなどを学んでみませんか。
日時・会場 6月7日～15日の土・日曜日、全4回、午前9時30分～午後4時30分、中央公民館
対象 市内在住の15歳以上の方(中学生は除く) 30人(先着順)
教材費 2,500円
申 5月6日(火)から生活福祉課(内線2210)へ

ゴールデンウィーク 主な施設の閉館状況

	1 (木)	2 (金)	3 (祝)	4 (日)	5 (祝)	6 (火)
美術館、博物館、図書館(4館)						×
青少年会館			×	×		×
総合体育館 温水プール トレーニングルーム						×
ふれあい動物公園(総合公園内)						×

お知らせ

D52の写生会に

博物館南側にあるD52型蒸気機関車を描いてみませんか。ミニSLの試乗会(午前10時～午後2時)や紙芝居(午後2時から)もあります。
日時 5月18日(日)午前9時30分～午後3時、雨天の場合は25日(日)に延期
対象 市内在住の小学生以下の方
持ち物 画板(四つ切り)、絵の具、クレヨン 画用紙は当日配布
問 社会教育課(☎35-8124)

文化財調査報告書を刊行

平塚市文化財調査報告書第34集(A4版64ページ・1冊1,700円)を刊行しました。市内図書館、公民館などでご覧ください。購入を希望する方は、社会教育課(☎35-8124)へ。内容 市内の神輿・屋台についての調査報告

平塚球場でプロ野球公式戦

山下監督率いる横浜ベイスターズが、ヤクルトスワローズを迎え撃ちます。
日時 8月3日(日)午後6時試合開始
入場料 ネット裏指定席5,000円、内野A指定席4,500円、内野B指定席3,200円、外野自由席(大人)1,800円、外野自由席(小・中学生)500円
前売り 5月3日(祝)から総合公園管理事務所(☎35-2233)ほかで発売
新鮮な平塚産はいかがですか。
日時 5月18日(日)午前7時～9時(ダンベル体操は午前7時30分～8時)
会場 総合公園南駐車場
問 産業推進課(☎35-8101)

湘南ひらつかふれあいマーケット
日時 5月18日(日)午前7時～9時
会場 総合公園南駐車場
問 産業推進課(☎35-8101)

5月は赤十字社員増強運動月間

日本赤十字社では、国内外での救援活動の資金確保のため、社員を募集します。各地区の役員がみなさんのご家庭に伺いますので、ご協力ください。
問 生活福祉課(内線2210)

城山ダム放流警報が鳴ります

城山ダム管理演習のため、相模川沿岸にある赤色回転灯が点灯し警報が鳴ります。放流はしませんので、お間違えのないようお願いいたします。
日時 5月8日(木)午前10時～午後4時30分
問 城山ダム管理事務所(☎042-782-2831)

「建設リサイクル法」パトロール

建設リサイクル法に基づく分別解体と再資源化などの実施徹底のため、

法律施行1周年の今月、一斉パトロールをします。
建築物などの解体工事や新築・増築・修繕工事、建築物以外の工作物の工事(土木工事など)をする場合は、建設リサイクル法により、事前に届け出が必要となる場合があります。ご注意ください。
問 建築指導課(☎21-9731)

教育委員会定例会
傍聴される方は教育総務課(☎35-8113)へご連絡を。
日時 5月19日(月)午後2時30分
会場 松が丘公民館集会所

健康・福祉

「看護の日」無料健康相談

日時 5月15日(木)・16日(金) 午前9時～午後3時
会場 平塚市民病院薬局前
内容 血圧・体脂肪率測定、医療・栄養相談など
問 市民病院看護事務室(☎32-0015 内線3207)

土曜日は ボランティアスクールへ



車いすの介助や手話、点字などを体験して、ボランティアの基礎知識を学びませんか(先着40人)。
日時 5月10日～7月26日の第2・4土曜日、全6回、午後1時30分～3時30分
会場 福祉会館
申 ボランティアセンター(福祉会館内・☎33-2333)

車いすフォークダンス講習会

車いすダンスの仕方を学び、インストラクターになって活躍してみませんか(先着30人)。
日時 5月18日・25日の日曜日、全2回、午後1時～5時
会場 南部福祉会館
受講料 3,000円
申 ボランティアセンター(福祉会館内・☎33-2333)

健康ウォーキング

(参加自由)
日時 5月14日(水)午前9時30分～正午(午前中の降水確率60%以上の場合は中止)
集合 午前9時15分までに湘南海岸公園駐車場
コース 平塚砂丘～花水川河口～なでしこ公園～湘南海岸公園

おすすめ番組チェック ひらつか☆eye

大好評! 平塚市広報ビデオ
「牧場物語」と「徳川家康と中原御殿」をお届けします。
《放送日:月・火・木・日曜日午後1時ほか 15分番組》
くすのきTimeがインターネットに登場!
博物館・美術館の学芸員が案内役となる「文化芸術ガイド」や子育てを応援する「すくすく育児メモ」、交通安全マスコットのポリケン君が大活躍する「みんなの交通安全」など、盛りだくさんの内容をお届けしている湘南チャンネルの「くすのきTime」が、平塚市のホームページからも動画で見られるようになりました。ぜひ、ご覧ください。
URLは、1面題字右横にあります。
問 広報課(☎21-8761)

茅ヶ崎 Let's あらりんぐ 開高健記念館

このコーナーでは、茅ヶ崎・秦野・伊勢原・大磯・二宮のイベント情報をお届けします

茅ヶ崎市ゆかりの作家、故・開高健氏が仕事場兼自宅として使用した建物が記念館としてオープンしました。万年筆などの愛用品や直筆原稿など、在りし日の様子を伺い知ることができます。ぜひ、ご来館ください(入館無料)。
開館日時 金～日曜日、祝日(年末年始は除く) 午前10時～午後6時(11月～3月は午後5時まで)
交通 JR茅ヶ崎駅南口から辻堂駅南口行きバス「東海岸北5丁目」下車
駐車場がありませんので、お車でのご来場はできません。
問 開高健記念館(茅ヶ崎市東海岸6-6・64・☎0467-87-0567)

持ち物 水筒、タオルなど
問 保健センター(☎34-0311)

プール健康教室

会場は、南部福祉会館。定員は各教室先着20人(初回の方を優先します)。申し込みは、南部福祉会館(☎21-3370)へ。

高齢者健康づくり教室

対象 市内在住の60歳以上の方
日時 6月3日～7月1日の火曜日、全5回、午前9時30分～11時30分(初日は午前9時から)
腰痛・肩こり予防教室
対象 市内在住の40～59歳の方
日時 6月6日～7月25日の金曜日、全8回、午前9時30分～11時30分(初日は午前9時から)

5月の平塚競輪

2日～5日 平塚市営開設53周年記念湘南ダービー

献血にご協力ください

日時・会場 5月7日(水)・14日(水)・31日(土) 午前10時～午後3時30分
JR平塚駅北口

ホームヘルパー2級講習会

対象は、市内在住の55～65歳の方、50人(抽選)。詳しくは、公民館などにある募集案内をご覧ください。
日時 6月9日(月)～7月16日(水)、全17回(土・日曜日は除く) 午前9時30分～午後4時30分 このほかに実習が4日間あります。
会場 平塚栗原ホーム(立野町) テキスト代 5,000円
申し込み 5月16日(金)までに、往復はがきに必要事項と生年月日を記
問 商業観光課(☎35-8107)

図書館

〒254-0041浅間町12-41 ☎31-0415 ㊟31-9984
休館日/月曜日(5日は除く)、6日

16ミリ映写機操作技術講習会

日時・会場 5月24日(土)午前9時～午後4時50分、中央図書館
対象 市内在住、在勤、在学の方、20人(先着順)
テキスト代 500円
持ち物 筆記用具、昼食
申 電話または直接中央図書館へ

5月の展示コーナー

<1階ロビー展示>
「平塚ゆかりの作家 鹿島孝二」
5月の映画会

中央図書館(上映:午後2時)
3日(土)子ども読書の日記念「小公女 リトル・プリンセス」
4日(日)子ども読書の日記念「ネバーエンディングストーリー 第2章」
10日(土)子ども読書の日記念「グリム名作童話集3」ほか
11日(日)子ども読書の日記念「まんがが世界昔ばなし12」ほか
17日(土)大きな幻影
18日(日)どこまでもいこう
25日(日)トムとジェリー-2
31日(土)トムとジェリー-3
西図書館(上映:午後3時)
7日(水)日本の昔ばなし3
21日(水)ぐるんぱのようちえん」

5月の移動図書館あそびろ号

1・15・29日の木曜日
金目小学校 午後1時～2時30分
2・16・30日の金曜日
ふじみ野 午後1時～2時15分

岡崎小学校 午後2時45分～4時
7・21日の水曜日

大神公民館 午後1時30分～2時30分
真土小学校 午後3時～4時
8・22日の木曜日

みずほ小学校 午後1時～2時
豊田公民館 午後2時30分～3時30分
9・23日の金曜日

吉沢小学校 午後1時～2時
旭陵中学校 午後2時30分～3時30分
13・27日の火曜日

城島小学校 午後1時～1時50分
城島公民館 午後2時～3時
14・28日の水曜日

浄心寺 午後1時30分～2時30分
松が丘公民館 午後3時～4時
20日の火曜日

土屋小学校 午後1時～2時
金田公民館 午後2時30分～3時30分

博物館

〒254-0041浅間町12-41 ☎33-5111 ㊟31-3949
休館日/月曜日(5日は除く)、6日

記載のない会場は、博物館。
平塚市史料展

「平塚市埋蔵文化財速報展」
真田・北金目遺跡群、万田貝塚など、平成12年度以降に出土したものを紹介します。

期間 5月17日(土)～6月8日(日)
寄贈品コーナー「自然部門新資料」展

期間 6月8日(日)まで
プラネタリウム「宇宙への道」

空想の世界だった宇宙旅行が現実のものとなるまでの、長く険しい道のりを振り返ります。

投影 6月8日までの土・日曜日の

午前11時と午後2時
観覧料 100円(中学生以下無料・土曜日は高校生も無料)

「星を見る会(参加自由)」
「水星の日面経過を見よう」
水星が太陽の前を通過する現象を観察します。

日時 5月7日(水)午後2時～4時
漂着物を拾う会(参加自由)
海岸に流れ着いた物から、来歴を推理したり、自然環境を考えたります。

日時・会場 5月10日(土)午前9時30分～11時、虹ヶ浜海岸
申 初めて参加する方は往復はがきで博物館へ

るば話の会(参加自由)
民家の囲炉裏端で昔話を聞いてみませんか。

日時 5月18日(日)午後1時20分と3時

美術館

〒254-0073西八幡1-3-3 ☎35-2111 ㊟35-2741
Eメール:art-muse@city.hiratsuka.kanagawa.jp
休館日/月曜日(5日は除く)、6日

ワークショップ参加者募集

「空間をデザインする」
物語や夢の空間をデザインして、三次元の世界に自分自身を置き、デジタルカメラで撮影します。

日時 6月1日(日)午前10時30分～午後4時50分
会場 美術館アトリエB
対象 中学生以上の方、15人(先着順)
材料費 1,000円

申 はがき、またはファクス、Eメールに必要事項を記入し美術館へ

5月の市民アートギャラリー
7日～11日 岩瀬玉泉水墨画個展
7日～11日 陶芸サロン遊覧会作品展

13日～18日 柳彩会展
13日～18日 湘南写真家協会展
20日～25日 寂靜会 想展
27日～6月1日 楽楽会作品展

29日～6月1日 feel chapter 2
～featureingコーキー展

青少年会館

〒254-0041浅間町12-41 ☎32-7029 ㊟31-1441
休館日/月曜日(5日は除く)、3・4・6日

子ども陶芸教室



日時・会場 6月7日～平成16年3月21日(8・11～1月は除く)の原則
第1・3土曜日、全12回、午前10時～正午、青少年会館
対象 市内在住の小・中学生、25人(先着順)
材料費 3,000円
申 電話または直接青少年会館へ

子どもの家の臨時休館

横内・山城・みなと・大野子ども家は、館内清掃のため、5月19日(月)は休館します。

受講生募集 平塚文化塾「しづかな流」に学ぶもの

～中助助をご存じですか～
作家・中助助は、大正終わりから昭和初期にかけて平塚の龍城ヶ丘に住んでいました。随筆「しづかな流」は、当時の松林に囲まれた平塚の海岸住宅地での生活を詩情豊かに表現しています。この「しづかな流」を通し、作家・中助助を研究してみませんか。
▷会期・会場 6月～11月の土曜日、全5回、市民センターほか
▷主な内容
「中助助の人と文学」講座
講師:尾島政雄さん(文芸評論家) 静岡市「中助助文学記念館・杓子庵」見学と講座
講師:前田昇さん(中助助文学記念館館長)
「しづかな流の朗読と文学的考察」講座
講師:尾島政雄さん(文芸評論家)
▷対象 市内在住、在学の中学・高校生・大学生8人(先着順) 市内在住、在勤の方16人(先着順)
申 はがきに必要事項を記入し、文化財団(〒254-0045見附町15-1・☎32-2237)へ



中助助

入し、神奈川県シルバー人材センター(〒231-0026横浜市中央区寿町1-4)へ
問 平塚市生きがい事業団(☎33-2335)

施設の催し物

5月のひらつか市民プラザ
1日～6日 丹沢山塊写真展
9日～12日 ひらつかどうと・市場
15日～20日 竹遊会竹芸展
22日～27日 さつき花季展
29日～6月3日 トールペインティングと仲間たち

5月のひらつか市民プラザ

1日～6日 丹沢山塊写真展
9日～12日 ひらつかどうと・市場
15日～20日 竹遊会竹芸展
22日～27日 さつき花季展
29日～6月3日 トールペインティングと仲間たち

5月の平塚競輪

2日～5日 平塚市営開設53周年記念湘南ダービー

献血にご協力ください

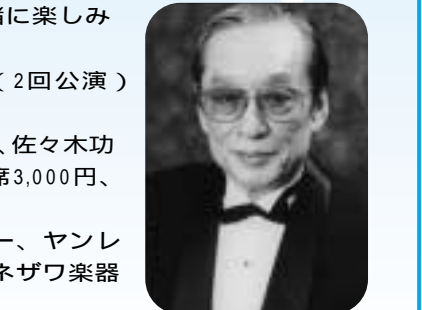
日時・会場 5月7日(水)・14日(水)・31日(土) 午前10時～午後3時30分
JR平塚駅北口

ホームヘルパー2級講習会

対象は、市内在住の55～65歳の方、50人(抽選)。詳しくは、公民館などにある募集案内をご覧ください。
日時 6月9日(月)～7月16日(水)、全17回(土・日曜日は除く) 午前9時30分～午後4時30分 このほかに実習が4日間あります。
会場 平塚栗原ホーム(立野町) テキスト代 5,000円
申し込み 5月16日(金)までに、往復はがきに必要事項と生年月日を記
問 商業観光課(☎35-8107)

星まつり湘南音楽祭

「恋のパカンス」「銀色の道」から「宇宙戦艦ヤマト」まで幅広い数多くの曲をヒットさせ、現在も活躍する音楽家・宮川泰。「星まつり湘南音楽祭」は、音楽家・宮川泰が音楽監督をして、ロマンに満ちた楽しい音楽会を市民の手でつくり上げました。
思い出の曲を、思い出のスターと一緒に楽しみませんか。
日時 8月9日(土)午後2時、6時開演(2回公演)
会場 市民センター
出演 宮川泰、伊東ゆかり、森山加代子、佐々木功
入場料(全席指定) S席4,000円、A席3,000円、B席2,000円
前売り 5月25日(日)から市民センター、ヤンレイレコード店(駅ビルラスカ5階)、ヨネザワ楽器で発売
問 文化財団(☎32-2237)



宮川泰

