



●発行 平塚市 ●編集 企画部広報課
〒254-8686 神奈川県平塚市浅間町9番1号
電話 23-1111・35-1111 FAX 23-9467
http://www.city.hiratsuka.kanagawa.jp/
●発行部数 101,000部(毎月1日・15日発行)

バリアフリー映画のつどい

会場：OSC湘南シティ

「福祉ふれあい10日間」開式

11日(木) 9:30

映画「クイール」の上映

11日(木)～13日(土) 1日3回上映

10:00～・13:00～・15:30～

※申し込みは締め切りでしたが、キャンセルもありますのでお問い合わせください

障害者の日キャンペーン

会場：OSC湘南シティ

平塚ろう学校 鼓舞子演奏

盲導犬体験者「盲導犬への理解」

13日(土) 11:20

福祉まつり

会場：福祉会館・中央公民館

展示会

- ・高齢者趣味のサークル作品
・社協啓発パネルほか

演芸会

18日(木)・19日(金) 10:00～15:00

- ・民謡、日本舞踊、コーラスほかの発表

カラオケ大会

20日(土) 9:40～15:00

- ・市老人クラブ連合会ほかの発表

喫茶「じゅさん」

18日(木)～20日(土) 10:00～15:00

模擬店・即売コーナー

18日(木)～20日(土) 10:00～15:00

体験コーナー

18日(木)～20日(土) 10:00～17:00

- ・書道、絵手紙、手芸、絵画

お茶会

18日(木)～20日(土) 10:00～15:00

福祉ふれあいの森

会場：中央公民館

ふれあいの森

ふれあい展示コーナー

- ・市内福祉施設作品展
・「昔のおもちゃ」展ほか

ふれあい体験コーナー

手作りおもちゃ

18日(木)～20日(土) 10:30～・13:30～

土とのふれあい

18日(木)・19日(金) 10:30～・13:30～
20日(土) 10:30～

お菓子とのふれあい

20日(土) 10:00～

囲碁・将棋とのふれあい

19日(金) 10:00～15:00

おもちゃふれあいコーナー

18日(木)～20日(土) 10:00～15:00

- ・ごろごろ遊びのお部屋
・ワンパクルーム
・ごっこ遊びのお部屋

自転車の森

パラリンピックの競技用自転車展示

おもしろ自転車体験コーナー

ウィンドィふわふわコーナー

ウィンドイトレインコーナー

20日(土) 10:00～15:00 (江陽中学校校庭)

音楽の森

リトミックコーナー

18日(木)・19日(金) 10:30～・13:30～
定員 親子20組(先着順)

K&K(けい太とこう太)コンサート

20日(土) 10:30～ 親子20組
13:45～ 親子50組

白井貴子「あいにおいでよ」

2004ふれあいコンサート

20日(土) 12:00開場・12:30開演

会場 大ホール 入場無料

定員 550人(先着順・当日整理券配布)



そこにあるやさしさ
福祉ふれあい10日間

11月11日(木)～20日(土)



昭和51年から福祉会館で活動している
書道サークル・千草会のみなさん

左から美馬栄一さん、細谷眞理子さん、遠藤千江子さん、指導する高野沢芙美枝さん

福祉会館完成の翌年から月1回の活動を続けています。先生が書いてくれた手本を一月かけて自分流の作品に発展させていきます。作品を完成させるには、自分を律しないとはいけません。年をとると、遊び相手も少なくなってきます。だから私たちは、自分の目標を持って、一人でも人生を楽しめるよう常に心がけています。福祉まつりに作品を展示しますので、ぜひご覧ください。

法人化三十周年を記念して、十一月十一日(木)から二十日(土)まで「福祉ふれあい10日間」を実施します。十一月(木)から十二日(土)までの三日間はOSC湘南シティで、障害がある方でも楽しめる「バリアフリー映画のつどい」を、十八日(木)から二十日(土)までの三日間は中央公民館を中心にして、親子をメインに「おもちゃふれあい」を実施します。

「福祉ふれあいの森」を同時開催します。また、最終日には中央公民館小ホールで、長年社会福祉に貢献した方の功労者表彰を行います。イベントは左の一覧表をご覧ください。イベントには参加して楽しめるもの、発表会や展示品を見て楽しめるものがあります。詳しい内容はお問い合わせのうえ、お出掛けください。

福祉ふれあい10日間!

■社協・法人化30周年
社協は昭和二十八年、地域福祉の推進を目指し任意団体としてスタートしました。地道な活動が認められ、厚生省から社会福祉法人の認可を受けたのが昭和五十年のこと。福祉会館(写真①)完成と同時に法人団体となり、来年で法人化三十周年を迎えます。社協は主に次の事業を行っています。

- ・地域福祉事業への支援
 - ・ボランティアへの支援
 - ・高齢の方への福祉
 - ・障害がある方への福祉
- 交通遺児などへの福祉
・母子父子世帯への福祉
・子育て支援事業
・在宅福祉サービス
多くの活動を行っている社協の財源は、市民のみならずからの会費・寄付金や市からの補助金を中心にまかなわれています。法人化までの三十年の歴史は市民のみならず共に歩んだ道でもあります。

「暮らしやすいやさしいまち」を目指して福祉事業を進めてきた社会福祉法人・平塚市社会福祉協議会(以下「社協」)。その社協が平成十七年三月三十一日で法人化三十周年を迎えます。そこで今年、「福祉ふれあい10日間」と題し、例年開催される「福祉まつり」のほかに、いろいろなイベントを開催します。どうぞお出掛けください。
社会福祉協議会(福祉会館内) ☎33-23333

イベント・生活情報

必要事項 本文中に必要事項とあるものは、郵便番号、住所、氏名、年齢、電話番号をお書きください。

☎…問い合わせ先 ㊟…申し込み先

お知らせ

平塚市総合計画シンポジウム

日時 11月27日(土)午後1時～4時
会場 教育会館3階大会議室
内容 ①基調講演「『活かす時代』のまちづくり」(講師：斉藤進さん・産能大学経営学部教授兼地域環境研究科長)
 ②意見交換「市長と語る・市民が展望する平塚市の未来」
定員 300人(参加自由)
企画課 (☎21-8760)

公民館フェスティバル

市内の各公民館で活動している団体のみなさんが、中央公民館を会場に芸能発表や作品展示をします。
☆芸能発表 (大ホール)
日時 11月6日(土)・7日(日)、午前10時～午後5時30分
☆お茶会 (3階大会議室)
日時 11月7日(日)午前11時～午後3時
☆人形劇 (4階小ホール)
日時 11月14日(日)午後1時30分開演
☆作品展示 (2階ギャラリー)
前期 11月5日(金)～7日(日)、午前9時～午後5時(7日は午後4時まで)、中央・崇善・須賀・松原・富士見・花水・なでしこ公民館の団体
後期 11月12日(金)～14日(日)、午前9時～午後5時(14日は午後4時まで)、大野・八幡・四之宮・中原・

図書館

〒254-0041 浅間町12-41
 ☎31-0415 ㊟31-9984
 休館日/月曜日、月末

★11月の展示コーナー

<中央図書館>
 「夜空をみあげる」(貸出室)
 「おひさまの本」(こども室)
 <南図書館>
 「秋の味覚を味わう」
 「おいしいものみつけよう」

★11月の映画会

中央図書館(上映：午後2時～)
 6日(土) 「お父さんの宝島」
 7日(日) 「アフリカ友情物語」
 13日(土) アニメ「キャプテン翼最後の決戦!翼対小次郎!」ほか
 14日(日) アニメ「三ねん寝太郎」
 21日(日) 「スウィート ノベンバー」
 27日(土) アニメ「日本昔ばなし金太郎ほか」
 28日(日) アニメ「まんが世界昔ばなし みにくいあひるの子ほか」
★16ミ3映写機操作技術講習会
日時 11月20日(土)午前9時～午後4時50分
会場 中央図書館3階会議室
定員 市内在住、在勤、在学の方、20人(先着順)
テキスト代 500円
持ち物 筆記用具、昼食
㊟ 11月5日(金)から、電話または

直接中央図書館へ

★読み語り講習会(中級編)

日時 12月2日(木)・8日(水)・9日(木)、午前10時～正午、全3回
会場 中央図書館3階会議室
対象 市内在住の方、30人(抽選)
㊟ 11月15日(月)までに、往復はがきに講座名と必要事項を記入し、中央図書館へ
★紙芝居実演講習会
日時 12月14日・21日の火曜日、午前10時～正午、全2回
会場 中央図書館3階会議室
対象 市内在住の方、30人(抽選)
㊟ 11月15日(月)までに、往復はがきに講座名と必要事項を記入し、中央図書館へ

博物館

〒254-0041 浅間町12-41
 ☎33-5111 ㊟31-3949
 休館日/月曜日、月末

★学芸員が展示解説(参加自由)

秋期特別展「掘り起こされた平塚Ⅲ」の展示解説をします。
日時 11月6日(土)午前10時～11時30分
会場 博物館特別展示室
★プラネタリウム
「11月の天文現象」
投影 11月6日(土)午後2時～3時
会場 博物館屋上
★11月の市民アートギャラリー
 2日～7日 児島ふとしの墨染画—歌舞伎絵・縁起絵
 3日～7日 パンの花ルナフロー—

大原公民館

おもしろリサイクルフリーマーケット
 家庭で不用になった衣類や日用雑貨品などを販売します。「ごみの資源化フェア」も同時開催します。
日時 11月6日(土)午前9時～午後3時(正午までの降水確率50%以上の場合は12月4日に延期)
会場 総合公園中央大池付近
㊟ リサイクルプラザ(☎51-5301)

湘南朝市ウィンディの広場

平塚沖でとれた魚や旬の野菜などを取りそろえた朝市。魚の詰め合わせが当たる抽選会もあります(午前8時50分まで入場した方に正門で抽選券を配布)。お買い物はお早めに。
日時 11月7日(日)午前8時～9時30分
会場 平塚競輪場
㊟ みなと水産課(☎21-2066)

技能職団体奉仕市

日時 11月7日(日)午前10時～午後2時
会場 勤労会館前広場
内容 包丁とぎなどの実演、建物・自転車などの技能相談、リサイクル自転車の販売など
㊟ 勤労会館(☎32-3355)

湘南ひらつかふれあいマーケット

今月は秋の収穫祭と題し、買われた方に抽選券を配布し、平塚産の野菜・魚などが当たる抽選会を開催します。
日時 11月21日(日)午前7時～8時30分(雨天決行)
会場 総合公園南駐車場
抽選券 各店舗(先着順)で午前7時50分まで配布します。抽選会は午前8時開始
㊟ 産業政策課(☎35-8101)

生きがい事業団まつり

日時 11月11日(木)～16日(火)、午

前10時～午後6時30分(16日は午後3時まで)

会場 市民プラザ
内容 生きがい事業団の紹介、パソコン教室、木工教室、ふすま張りの実演など
㊟ 生きがい事業団(☎33-2335)

ひらつか消防展

日時 11月13日(土)・14日(日)午前9時30分～午後4時
会場 総合公園平塚のはらっぱ(JA湘南でこいまつり会場内)
A 消防車両の展示、ちびっこレンジャー体験など
㊟ 予防課(☎21-9728)

人権擁護委員による無料相談

日時 11月12日(金)午後1時30分～3時30分
会場 ひらつかスカイプラザ(MNビル1階)
内容 いじめ・体罰、プライバシーの侵害などについての相談
㊟ 市民活動課(内線2244)

平成16年度分年末調整の説明会

日時 11月16日(火)午前10時10分～正午、午後2時～3時50分
会場 中央公民館大ホール
㊟ 平塚税務署(☎22-1400内線522)

健康・福祉

身体障害者ケア付き住宅の入居者募集

社会福祉法人岡崎福祉会が運営する身体障害者ケア付き住宅(長持)に入居する方を募集します。
入居条件 ①市内に1年以上在住②入浴、炊事、衣服の着脱などに一部介助を要する程度の重度障害者(常時医療的ケアが必要な状態にある方は除く)
入居者負担金 1か月27,000円(家賃)※食費、光熱水費などは別

らすみれ会&銀粘土

10日～14日 幼小図作品展
 16日～21日 オリンパスズイコークラブ湘南支部写真展
 17日～21日 アート21油彩画展
 23日～28日 手創りじゅうたん「ダネラ」展
 透彩会展

青少年会館

〒254-0041 浅間町12-41
 ☎32-7029 ㊟31-1441
 休館日/月曜日、4日、24日

★行ってみよう「浅間祭」

模擬店や作品展示、ステージ発表など楽しい催しがいっぱいです。
日時 11月6日(土)午前10時30分～午後4時(模擬店は午前10時45分～)、7日(日)午前10時～午後3時30分
会場 青少年会館、文化公園広場
★青少年相談
 小学生以上の未成年者を対象に、学校、家庭、友人関係などの相談をお受けします。
☆電話相談
日時 11月5日(金)午後7時～9時
電話番号 33-7830(つながらない場合は34-7311へ)
☆来室相談
日時 11月7日(日)午前10時～午後3時30分
会場 青少年会館

間取り 木造平屋建て1DK、ふろ・トイレ専用

募集人数 1人(選考)
㊟ 11月12日(金)までに障害福祉課(☎21-8774)へ

歯周病検診

40歳・50歳・60歳・70歳の方を対象にした歯周病検診の受診期限は11月30日(火)です。受診を希望する方は直接、指定医療機関で予約し受診してください。
対象 市内在住の昭和39年4月1日～40年3月31日生まれの方、昭和29年4月1日～30年3月31日生まれの方、昭和19年4月1日～20年3月31日生まれの方、昭和9年4月1日～10年3月31日生まれの方
 ※5月末に個別通知しています。
負担金 500円
㊟ 保健センター(☎34-0311)

プール健康教室

会場は、南部福祉会館。定員は各教室20人(先着順・初回の方を優先)。お申し込みは、南部福祉会館(☎21-3370)へ。
☆高齢者健康づくり教室
日時 12月7日～1月25日の火曜日、午前9時30分～11時30分(初日は午前9時～)、全8回
対象 市内在住の60歳以上の方
☆腰痛・肩こり予防教室
日時 12月3日～1月28日の金曜日、午前9時30分～11時30分(初日は午前9時～)、全8回
対象 市内在住の40～59歳の方
健康推進員の健康ウォーキング(参加自由)
日時 11月24日(水)午前9時30分～11時30分(午前中の降水確率40%以上の場合は25日に延期)
集合 金目公民館、午前9時
コース 金目公民館…不動院…北金目神社…親水公園…東海大学(約5.5km)
持ち物 水筒、タオル、帽子など
㊟ 保健センター(☎34-0311)

精神保健家族教室

日時 11月16日(火)午後1時30分～3時30分
会場 南附属庁舎E会議室
対象 精神障害者の家族、30人(参加自由)
内容 平塚市の精神保健福祉相談について
㊟ 障害福祉課(☎21-8774)

献血にご協力ください

日時 11月1日(月)・5日(金)・13日(土)・22日(月)、午後10時～午後3時30分
会場 JR平塚駅北口

市有地を売ります 公募抽選で売却

市が所有している利用目的のない土地4物件を、住宅敷地として公募抽選で売却します。
応募資格 個人…市内在住、在勤の方
 法人…市内に事務所、事業所がある方

物件番号	所在地	地目	面積	価格
①	東中原二丁目2803番20	宅地	188.59㎡ (57.04坪)	29,797,220円
②	見附町25番11	宅地	188.02㎡ (56.87坪)	28,767,060円
③	南金目1111番2、3	宅地	206.22㎡ (62.38坪)	23,096,640円
④	南金目1111番6	宅地	110.68㎡ (33.48坪)	12,285,480円

申し込み 市役所1階案内窓口、管財契約課(東附属庁舎2階)、公民館などにある申込書を管財契約課へ。※1人(1社)1物件に限る
受け付け期間 11月2日(火)～12月3日(金)午前9時～正午、午後1時～5時
公募抽選会 12月11日(土)午前10時～、東附属庁舎2階B会議室
㊟ 管財契約課(内線2471)

スポーツ

市民・大学スポーツ交流フェスタ

11月7日(日)、総合公園でスポーツを楽しむませんか。お問い合わせは、スポーツ課(☎31-3060)へ。
☆ニュースポーツ体験
 グラウンドゴルフ、ペタンク、ストラックアウトなどに挑戦しよう。
時間 午前10時～午後2時
会場 平塚のはらっぱ
☆市民・大学サッカー交流試合
 平塚市選抜チームと神奈川大学サッカー部が対戦します。
時間 午後1時～3時
会場 平塚競技場

スポーツ教室に参加しよう(抽選)

お申し込みは、往復はがきに教室名(テニススクールはコースも)、必要事項を記入し、スポーツ振興財団(〒254-0074大原1-1・☎35-0102)へ。

1. テニススクール

日程 12月16日(木)～3月18日(金)、全11回
会場 総合公園テニスコート
対象 市内在住の方、各コース15人
時間・コース

コース	時間	水曜日	木曜日	金曜日
A	午前9時20分～10時50分	初級	初級	初級
B	午前11時～午後0時30分	初級	初級	初級
DI	午後4時～5時	ジュニアⅠ	ジュニアⅠ	ジュニアⅠ
DIⅡ	午後5時15分～6時15分	ジュニアⅡ	ジュニアⅡ	ジュニアⅡ
N	午後7時～8時30分	初級	初級	初級

※ジュニアⅠは小学校1～4年生、ジュニアⅡは小学校5年生～中学生
参加料 A・B各コース16,500円、DⅠ・Ⅱ各コース13,500円、Nコース20,000円(各コースの初日に持参)
締め切り 11月26日(金)
2. 太極拳教室(定員 63人)
日時 12月17日～3月25日の金曜日、午後6時30分～8時、全12回
会場 平塚総合体育館
参加料 6,000円(初日に持参)
締め切り 11月26日(金)

平塚あるく会11月例会(参加自由)

上大井駅から秋の里山、富士見塚ハイキングコースを歩く(弁当持参)。
期日 11月21日(日)
 ※午前または午後の降水確率50%以上の場合は、28日(日)に延期
集合 平塚駅北口改札前午前8時または、国府津発御殿場線8時40分乗車

おすすめ番組チェック ひらつか☆eye

SCN 新潟チャンネル2ch ◆企画番組「HIRATSUKA ヒトビトMAP VOL.2」
 平塚の「人」にスポットをあてて人物像に迫る「HIRATSUKA ヒトビトMAP」。今回は、本職が郵便局長でありアマチュア落語家でもある山口宣秀さんと、ろうあ者とのコミュニケーションを第一に手話普及に努める竹之内眺美さんの二人を紹介します。ぜひ、ご覧ください。
 《放送日：月・火・木・日曜日午後1時ほか、15分番組》
お昼の番組「とっておき自遊食感ハマランチョ」
 毎月第2・4木曜日の午後1時10分ころから、平塚のホットな情報を放送しています。
㊟ 広報課(☎21-8761)



参加料 400円、交通費実費

㊟ スポーツ課(☎31-3060)

スポーツ講習会

日時 11月27日(土)午前10時～11時40分
会場 平塚総合体育館A会議室
対象 市内在住の方、100人(先着順)
内容 脳刺激体操・ストレッチングの実技や健康に暮らすための講義
㊟ スポーツ振興財団(☎35-0102)

募集

はじめてのオーケストラ

日時 12月26日(日)午後2時開演
会場 市民センターホール
定員 1,400人(先着順)
出演 指揮：富平恭平、演奏：平塚フィルハーモニー管弦楽団
曲目 「カルメン」より前奏曲、「ディズニーファンタジー」より小さな世界、クリスマスドレーほか
㊟ 往復はがきに代表者の必要事項、参加人数(1枚につき3人まで)を記入し、文化財団「はじめてのオーケストラ」係(〒254-0045見附町15-1・☎32-2237)へ

講演会

「歴史を生きた女性たち」

日時 12月2日(木)午後1時30分～4時
会場 美術館ミュージアムホール
定員 150人(先着順)
講師 吉見周子さん(歴史研究家)
㊟ 往復はがきに必要事項を記入し、男女共同参画推進室(内線2172)へ

里山を再生しよう

東海大・神奈川大の学生と一緒に里山の手入れや、さつまいも掘りなどをして楽しみませんか。
日時 11月14日(日)午前10時～午後3時
会場 土屋寺窪(1076番地付近)地区
対象 市内在住の方、50人(抽選)
㊟ 11月8日(月)までに、はがきまたはファクス、Eメールに代表者の

美術館企画展「保田龍門・春彦展」

—絵画と彫刻—

大磯在住で日本の代表的な彫刻家・保田春彦と、その父・龍門の作品75点を展示します。

会期 11月28日(日)まで、午前9時30分～午後5時(入場は午後4時30分まで)
観覧料 大人500円、大学・高校生300円(中学生以下、市内在住の60歳以上の方・身体障害者手帳または療育手帳をお持ちの方は無料、第2・4土曜日は高校生無料)
日時 11月13日(土)午後2時～3時30分
会場 ミュージアムホール
開き手 美術館館長 草薙奈津子
㊟ 美術館(☎35-2111)



探母群像(構図研究) 1926年 油彩・キャンバス 和歌山県立近代美術館蔵

■対談「保田春彦氏に聞く」(入場自由)

サークル 掲示板

カルチャージャー

初心者のための中国語

講師 施恭楓 / 11月13日 (土) から毎月3回土曜日、全10回、午後5時30分〜6時45分 / 中央公民館 / 15人 (先着順) / 参加費五千円 (高校生以下二千五百円) / 中国語サークル・ピンインの馬場 ☎ 070-6179-6613

絵手紙教室の会員募集

毎月第3木曜日、午前10時〜正午 / 八幡公民館 / 月会費一千六百元 / 囲電話またはファクス(住所、氏名、電話番号を記入)で、とんぼの会の高橋まで ☎ FAX(022)1683

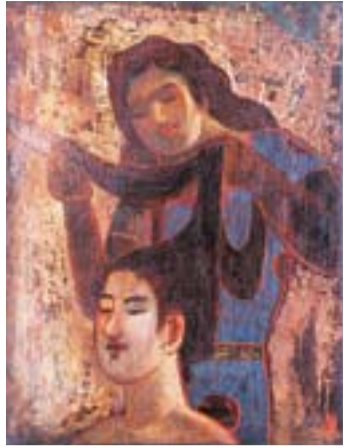
国際交流講座で学ぼう

受講日時は応相談 / IT

湘南の美術光

井上三綱「髪」

1948年生 / 油彩ほか・キャンバス 65.5×50.0cm



万葉の昔を感じさせる髪結いの女性。中国の初唐以前から描かれたテーマで古代への憧憬が感じられます。一方、人物の単純化された表現は近代的で、優雅な曲線によって形作られる構図には動きがあります。日本画の絵の具によるつやを抑えた色彩は、黒地に白の胡粉を重ね塗りし、さらに削って着色することで奥深い絵肌を作っています。三綱の古代への取材は、1939年の「万葉画集」まで

さかのぼります。油彩から日本画の絵の具を使い始めたのもこのころからです。戦後に開花する三綱の充実した作風がうかがえます。

井上三綱のプロフィール

1899年、福岡県生まれ。坂本繁二郎に師事。戦後、牛や書、音をテーマとした屏風群に創造性を発揮する。1981年没。

※12月23日(祝)まで「井上三綱展」に展示中

平塚市美術館

SC事務所(老松町3-4日ノ出ビル2階) / 入会金五千円、月会費三千円 / 囲電話またはホームページから ITSCCの小谷まで ☎ 03-0067・http://www.itssc.org/

サポート員の募集

園芸療法を学びハンディキャップを持つ人たちをサポートする / 毎週木曜日、午後1時30分〜3時30分 / (有)五領ケ台ガーデン農場 (南金目52) / 年会費三千円 / 園芸編みカートの窪田 ☎ 4187

ひらつかフォーラム開催

11月28日(日)午後1時30分〜4時30分 / MNビル / 150人(先着順) / 囲宅老所ひなたぼっこの大見 ☎ (33)2511

楽しく油彩画を描こう

講師 川口智美(二紀会同人) / 初心者歓迎 / 毎月第1・3水曜日、午前10時〜正午 / 市民センター / 入会金二千円、月会費三千円 / 囲アート21の山崎 ☎ (31)

2979

将棋を楽しみませんか

毎週土曜日、午後3時〜9時 / 松原公民館 / 月会費五百円 / 囲湘南将棋教室の相田 ☎ 090-1844-1060

家事家計講習会

11月19日(金)午前10時〜午後1時 / MNビル / 150人(先着順) / 参加費三百円 / 囲平塚友の会の石橋 ☎ (59)1997

英会話にチャレンジ

毎月第2・4木曜日、午前10時〜正午 / 市民センター / 月会費三千円 / 囲木曜英会話の神田 ☎ (32)7299

書道を始めませんか

毎月第2・4金曜日、午前9時30分〜正午 / 金田公民館 / 月会費三千円 / 囲卵月会の中嶋 ☎ (59)2158

日本画の入門クラス募集

毎月第2・4土曜日、午後1時〜3時 / 市民センター / 月会費三千三百円 / 囲日本画なでしこ会の久保寺

5734

スポーツ

体幹矯正してみませんか / 女性 / 毎週火曜日、午前10時15分〜11時30分 / 旭南公民館 / 入会金一千円、年会費五百円、月会費二千五百円 / 囲ばぶすてつぷの平野 ☎ (34)7791

太極拳フェスティバル

11月6日(土)正午〜4時30分 / 平塚総合体育館 / 囲平塚市太極拳協会の新藤 ☎ (55)8540

エアロビクスに挑戦

毎週火曜日、午前9時30分〜10時30分 / 金田公民館 / ほか / 月会費二千円 / 囲ラブリススポーツクラブの真野 ☎ 090-4382-6980

初心者社交ダンス講習会

11月23日(祝)、12月10日(金)・18日(土)・25日(土)の全4回、午後7時〜8時 / 中央公民館 / 30人(先着順) / 無料 / 当日会場で受け付け / 囲平塚社交ダンス協会の金谷 ☎ (34)1081

エトセトラ

★ 東海大学秋のイベント 第50回建学祭 11月1日(月)〜4日(木) / 「テーマ」メモリアル / 企画展示、模擬店、コンサートライブなど / 東海大学湘南校舎 / 囲建学祭実行委員会 ☎ (50)2398

★ 第10回ミニ健康教室 「テーマ」吸わない人も知って驚き!タバコの真実 / 講師 原田久(医学博士) / 11月24日(水)午後3時〜4時30分 / 東海大学湘南校舎 / 90人(先着順) / 囲保健管理センター ☎ (58)1211 / 内線 29110

CAMERA 3ツクル



ずらりと並ぶ碁盤はまさに壮観

囲碁まつり「500面打ち大会」 10月10日(日)

恒例の囲碁まつりが開催。皮切りとなった「500面打ち大会」では、あこがれのプロ棋士69人との対局に参加者のみなさんは大喜び。会場となった紅谷パールロードは、囲碁ファンの熱気と歓声に包まれました。



「う〜ん、次はどこに打とうかな」



「サインください!」



囲碁入門教室。めざせ!プロ棋士

講演会にご参加ください

「テーマ」小さな実践の一步から / 講師 鍵山秀三郎(株)イエローハット相談役 / 11月19日(金)午後6時45分〜8時30分 / 中央公民館 / 囲平塚市PTA連絡協議会の居村 ☎ (54)1624

講演会とビデオ上映

平塚集会「講演と証言」 / 11月7日(日)・23日(祝) / 午後1時30分〜4時 / ひらつか市民活動センター / 資料一回三百円 / 囲ひらぶの会の仲秋 ☎ (36)18666

★ サークル掲示板 掲載希望月の2か月前の1日から受け付け、前月1日締め切り / 先着順で掲載 / 囲広報課 ☎ (21)8761 / FAX(21)9613

クローズアップ

第28回 ひらつか民俗芸能まつり



相模人形芝居前鳥座

たくさんの方が守り、伝承してきた、数多くの伝統芸能。それは、わたしたちのまち平塚でも例外ではありません。人形浄瑠璃や囃子太鼓などの伝統芸能が今も大切に受け継がれています。「ひらつか民俗芸能まつり」は、四之宮地区に伝わり県の無形民俗文化財にも指定を受けている人形浄瑠璃の相模人形芝居前鳥座のほか、ふるさとの歴史ある様々な伝統芸能に出会いふれあうことができる場です。入場は無料です。ぜひ、ご来場ください。

日時 平成16年11月14日(日) 午後1時開演
会場 中央公民館

出演団体・演目

【人形浄瑠璃芝居の部】
県立高浜高等学校文楽部・「寿式二人三番叟」「傾城阿波之鳴門〜巡礼唄の段〜」
湘南座・「壺坂壺験記〜山の段〜」
相模人形芝居前鳥座・「増補生写朝顔話〜宿屋之段から大井川之段まで〜」
【囃子太鼓の部】
豊田本宿自治会・「豊田囃子」

☎ 社会教育課 (☎35-8124)