

<平成20年8月1日現在()内は前月比>

- 人口 260,490人(+76)
男 132,610人 女 127,880人
- 世帯 103,766世帯(+109)



●発行 平塚市 ●編集 広報・情報政策課
〒254-8686 神奈川県平塚市浅間町9番1号
電話 0463-23-1111 FAX 0463-23-9467
http://www.city.hiratsuka.kanagawa.jp/
●発行部数 99,500部(毎月1日・15日発行)

9月9日は救急の日

119番 救急出動!

救急車到着までの時間にできること 的確な応急処置が 大切な命を救います

「ひろげよう!あなたの勇気と救命の輪」
救急フェアを開催
9月7日(日)



▶救急車の中を見学することもできます

9月9日(火)の「救急の日」と、9月7日(日)～13日(土)の「救急医療週間」に合わせて、「救急フェア」を開催します。いざというときに備え、この機会にぜひ、心肺蘇生法などを学んでください。

- ▶日時 9月7日(日)午前10時～午後3時
- ▶会場 いなげや平塚四之宮店(四之宮一丁目13-30)
- ▶内容
 - 心肺蘇生法・AEDの操作体験
 - 救急隊の活動デモンストレーション
 - 救急車の展示・乗車体験

☎ 消防救急課(☎21-9729)

■AED(自動体外式除細動器)
心室細動(けいれん)を起こして血液を送る機能を失った心臓に電気ショックを与え、正常なリズムに戻す装置がAEDです。市では、公民館などの公共施設にAEDを配備しています。

また、毎月9日を「AED講習日」として、消防署で取り扱い講習を開いています。とっさのときに備えて、応急処置の方法を身につけておきましょう。

そして突然倒れた人を見かけたら、救急車を呼ぶとともに、心肺蘇生法の流れの中で勇気を持ってAEDを使ってください。



平成19年、平塚市での救急出動件数は1万1680件と、前年と比較して357件増加し、過去最高を記録しました。その中でも特に、傷病の程度としては、入院の必要がない「軽症者」の割合が増えています。

救急要請があったときは、そ

救急車の正しい利用で救える命

思いもよらない事故が身の周りで発生した…。自分の家族が突然の急病になってしまった…。そんなときでも、決してあわててはいけません。救急車を呼び、その場に居合わせた人が力を合わせることで、助かる命があります。

9月9日は「救急の日」です。この機会に、正しい救急車の利用を考え、救急法を再確認しましょう。

心肺蘇生法

- ①意識があるか調べる「大丈夫ですか!」と声をかける
- ②周りの人に助けを求める 救急車を呼び、AEDを手配
- ③気道の確保と呼吸の確認 片手を額に、もう一方の手であごを持ち上げ気道を確保。呼吸音や胸部の動きで傷病者の息を感じ取る
- ④人工呼吸 息をしていない場合、1回に1秒かけて2回息を吹き込む
- ⑤心臓マッサージと人工呼吸を繰り返す 左右の乳首の中間に両手を重ね、ひじを伸ばして垂直に3、4センチほど圧迫。1分間に100回押す速さで、30回圧迫したら2回人工呼吸をする
- ⑥AEDを使用する 装置の音声案内に従って電気ショックを与える

毎月9日は「AED講習」の日

場所の最も近くにいる出動可能な救急車が出動します。しかし、救急出動の回数が増えることで、遠方の救急車を利用せざるを得ない場合も増えます。救急車の到着にかかる時間は平均約6分。この時間が長くなると、救えたはずの命が救えなくなることもありえます。

119番をかける前に、マイカーやタクシーが利用できないか、今一度考えてみてください。

落ち着いて119番
救急車が一刻も早く到着できるように、通報は落ち着いて正確に状況を伝えてください。

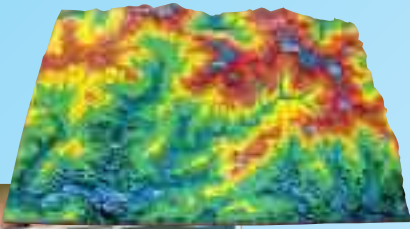
最近、携帯電話での救急要請が増えています。携帯電話からの119番は、平塚市以外の消防署に通報が入る場合があるので、現場の住所は市町村名から伝えてください。

また、到着までに患者の容体が急変したら、再度119番通報して指示を受けてください。



市民カメラ特派員が行く!

今回は、宇田川京子特派員(黒部丘・写真右)と横山安廣特派員(大神・写真左)が、博物館の体験学習取材しました。



地模型は角度が大事



お父さん、弓はこう引くの? そうだよ

あっ、火種ができそう



縄文土器、あと少しで完成だ!



夏休み、仲よし親子の体験学習

8月12日・13日・15日・17日・19日・23日 博物館

夏休み期間中、博物館で子どもたちを対象に「縄文土器を作ろう」「地模型を作ろう」「火起こし・弓矢に挑戦」の三つの体験学習が実施されました。

「地模型を作ろう」では、型紙をはり合わせ、西丹沢付近などの地模型を作りました。作り上げた達成感と、立体だからこそわかる地形の面白さに子どもたちの表情もいきいき。

「火起こし・弓矢に挑戦」では、古代にもあった素材を使っでの火起こしと弓矢的的当てに挑戦しました。テレビゲームなど室内での遊びが多い昨今、夏の1日を古代人になって野外で過ごした経験は、いい思い出になったことでしょう。

来年はもっと多くの親子に参加してもらえたらいいですね。



スポーツ

シニア籃球まつり

シニア世代のバスケットボール愛好家によるゲームやシュート大会/男性35歳以上、女性30歳以上の方/10月4日(土)午前10時~午後4時/総合体育館/参加費1000円/圃平塚バスケットボール協会の斉藤 ☎090-2722-7341

秋の登山にご参加を

富士山麓・越前岳の登山/市内在住・在勤・在学の方(中学生以下の方は保護者同伴)/10月26日(日)/40人(抽選・最小催行人数30人)/参加費6000円/圃9月17日(水)までに、往復はがき(一枚につき4人まで)に住所・氏名・年齢・電話番号を記入し、〒259-1215 寺田縄941-4 平塚山岳協会の足立和男 ☎58-4684

武術太極拳を始めよう

第1・3日曜日、午前11時~午後5時/富士見公民館/会費1万円(3か月分・前納)/圃はがきに住所・氏名・電話番号を記入し、〒254-0906 公所293-5 湘南太極拳同好会の本多秀樹 ☎58-4766

太極拳で健康づくり

毎週水曜日、午後7時~9時/総合体育館ほか/入会金2000円、月会費3000円/圃当日会場で受け付け/圃平塚太極拳同好会の萩原 ☎33-5203

ヨガで心と体の健康づくり

月2回土曜日、午前10時~11時30分/中央公民館ほか/入会金1000円、月会費1000円/圃当日会場で受け付け/圃

健康ヨガ教室の熊川 ☎31-3255

空手道会員募集

年中児以上/初心者歓迎、無料体験あり/毎週日曜日、午後5時~7時/金田公民館/入会金1000円、月会費1000円/圃当日会場で受け付け/圃玄制流空手道の添田 ☎32-8259

ハイキングときのこの鑑定会

秦野市頭高山/10月11日(土)午前10時~午後3時/小田急沢駅改札口集合(小雨決行)/100人(先着順)/参加費1000円/圃往復はがきに住所・氏名・電話番号を記入し、〒254-0052 平塚二丁目49-14 湘南きのこの会の笹尾雅美 ☎31-7578

カルチャー

藤工芸教室に参加しよう

かご・アクセサリー・花など/第1・3火曜日、午前9時30分~正午/市民センター/10人(先着順)/月会費2600円(別途材料費必要)/圃湘南藤工芸の橋本 ☎61-4522

つるでかごを作ってみませんか

第2火曜日、午後1時30分~4時/市民センター/10人(先着順)/月会費1500円(別途材料費必要)/圃あけび会の高橋 ☎22-6647 (午後6時以降に)

水墨画サークルのメンバーに

第1・3日曜日、午前10時~正午、午後1時~4時/市民センター/月会費3000円(半年分を前納)/圃はがきに住所・氏名・電話番号を記入し、〒254-0901 纏657-3 四条山派水墨画サークルの倉澤郁夫 ☎33-10797

手編の基礎から学ぼう

第2・4土曜日、午前10時~正午/市民センター/10人(先着順)/月会費3000円/圃湘南手編の大矢野 ☎54-6301 (午後6時以降に)

みなさんこんにちは

~これからわたしも平塚市民~
成長見守るたくさんの笑顔



菊地さんファミリー(四之宮四丁目)

みどりに囲まれた前鳥神社の境内は、わたしたち親子の憩いの場です。涼しい風とさわやかな香りが漂う大樹の木陰で、8か月の長女と一緒に、休日のひとときをのんびり過ごしています。

子育てを応援してくれる両親の近くに引っ越してきて約4か月。相模川のほとりに残る多くの自然やショッピングの利便さなどで、育児環境の快適さを実感しています。

子どもの話題で盛り上がる友達を増やし、たくさんの笑顔で健やかな成長を見守っていきたいと思います。

このコーナーでは、平塚市に転入してきたときに市民課でお配りする、「市民生活ガイドブック」に挟んであるアンケートにご協力いただいたみなさんを、紹介しています。
◆広報・情報政策課 ☎21-8761

講習会など

子育て支援・スペースJOY

ムーブメントセラピーによる楽しい子育て/0歳~2歳児とその親/10月~平成21年3月①第1金曜日②第2金曜日、午前10時~11時30分、全6回/平塚YWCA会館/20組(先着順)/年会費1200円、参加費1回1500円/圃平塚YWCA ☎21-1990

友情列車「湘南ひまわり号」

大宮(鉄道博物館)への電車の旅/10月5日(日)/障がいがある方とその家族200人、ボランティア100人/参加費大人4000円、高校生・中学生2000円、小学生1000円/圃9月19日(金)までに、ひまわり号を走らせる湘南実行委員会の須藤 ☎34-6300

山野草栽培講習会

クリンソウ植え替えなど/9月28日(日)午前10時~正午/花水公民館/20人(先着順)/参加費3000円/圃湘南花水山草会の中瀬 ☎090-3109-3677

不登校・引きこもりなどの相談

電話・来所(個別)相談会/9月20日(土)午前9時~午後7時/NPO法人そだちサポート

サークル掲示板

会員募集や活動発表などにご利用ください。

【掲載手続き】
広報・情報政策課にある申込書でお申し込みください。市ウエブサイト内「広報ひらつか」のページにある「サークル掲示板利用案内」からも申し込みます。

※初めて掲載を申し込む場合には、活動内容、代表者氏名、会費などが分かる会則または設立趣意書を添付してください。

【申し込み期間】

掲載希望月の2か月前の1日(1日が土・日曜日、祝日の場合は、2日以降に市役所が開く最初の日)午前8時30分から先着順で20団体。

【掲載できる回数】

同一団体の掲載は、4月から翌年3月までの間で2回まで。1回目の掲載後、3か月以上間隔をおくこととします。

【広報・情報政策課】

☎21-8761・FAX 21-9613