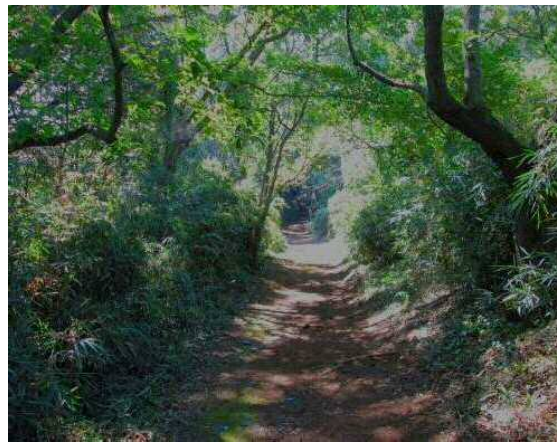


○吉沢地区のまちづくり計画の方針に基づく課題解決に向けた取り組み⑩

2.里地里山を守り育てよう
4.交流人口を増やそう

散策路整備活動

【主な1年間の活動内容】



散策路ステップ作成



カントリーヘッジ作成



散策路の下草刈り

○吉沢地区のまちづくり計画の方針に基づく課題解決に向けた取り組み⑪

- 2. 里地里山を守り育てよう
- 4. 交流人口を増やそう

壁面緑化活動

◇テイカカズラ(キョウチクトウ科)



◇キツタ(ウコギ科)



中吉沢の池の万年塀に
湘南ひらつか・ゆるぎ地区に
自生する、つる植物を植栽
しました。

→山から苗を採取



→苗の植栽

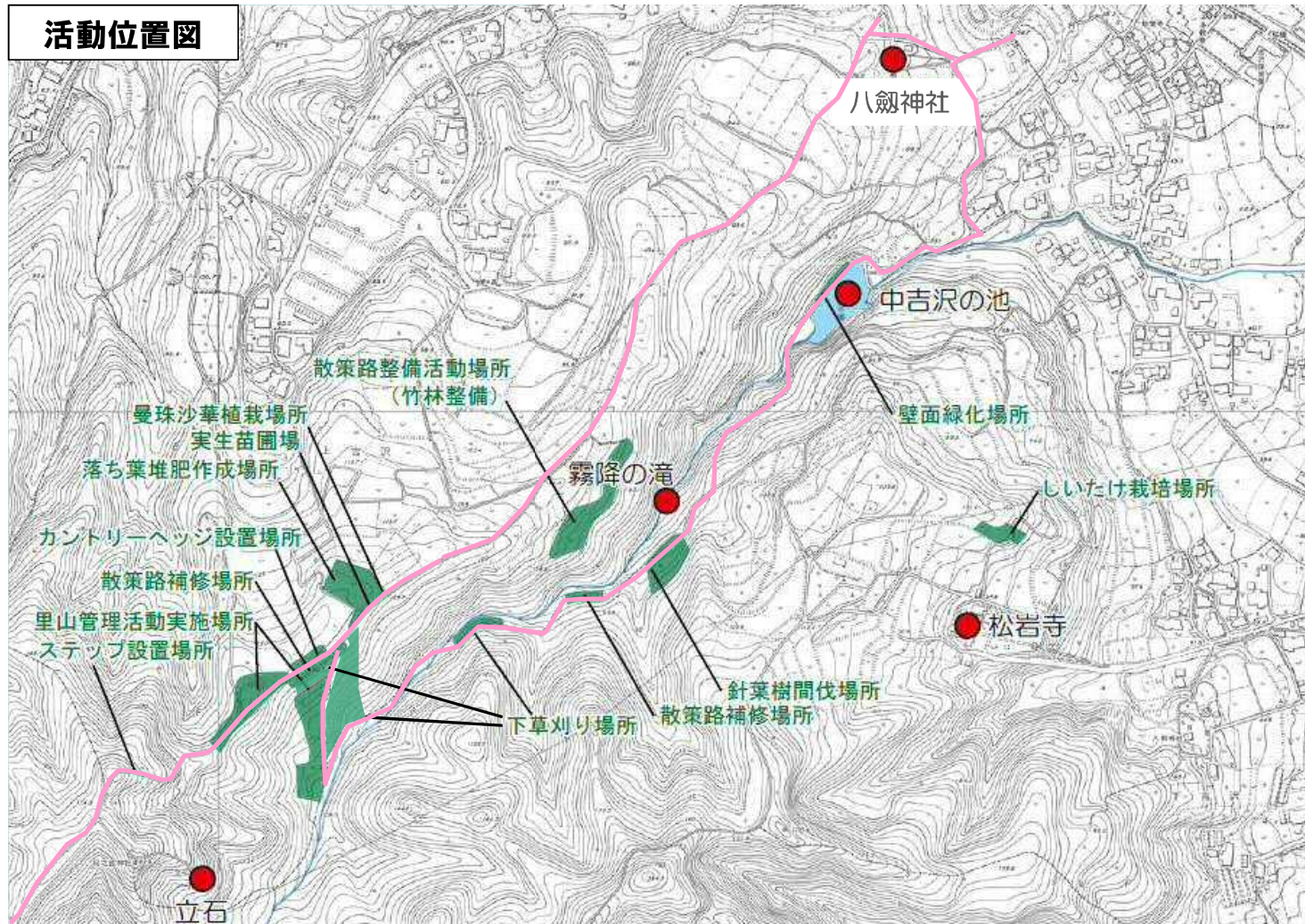


○吉沢地区のまちづくり計画の方針に基づく課題解決に向けた取り組み⑫

- 2.里地里山を守り育てよう
- 4.交流人口を増やそう

散策路整備活動

活動位置図



○吉沢地区のまちづくり計画の方針に基づく課題解決に向けた取り組み⑬

- 2. 里地里山を守り育てよう
- 4. 交流人口を増やそう

樹名板設置活動

樹名板位置図



○吉沢地区のまちづくり計画の方針に基づく課題解決に向けた取り組み⑭

2.里地里山を守り育てよう
4.交流人口を増やそう

ディレクトフォースのボランティア活動 【平成24年3月25日～】

第1回 アズマネザサ・アオキ駆除 (H24.3.25)



第2回 アオキ駆除 (H24.10.5)



第3回 昆虫の育成場所づくり・
アズマネザサ駆除 (H24.12.5)



企業の経営者や官公庁のOB等で構成される団体(社)ディレクトフォースによる実際に体を動かして地元の役に立ちたい、という趣旨で、湘南ひらつか・ゆるぎ地区でのボランティア活動が始まりました。本協議会も指導役として参加しました。

○吉沢地区のまちづくり計画の方針に基づく課題解決に向けた取り組み⑮

5.農業の活性化に向けた新たな取り組みを進めよう

遊休農地を活用したそばづくり 【平成24年8月～平成24年12月】

第1回 種蒔き(H24.8.25)



満開のソバの花(H24.10.13)



第2回 刈取り、乾燥(H24.11.9)



第3回 脱穀、選別 (H24.11.21)



第16回ワークショップ 懇親会 (H24.12.8)



今年度で3年目となる、**そばづくり**

。湘南ひらつか・ゆるぎ地区にてそばを約800㎡に作付けし、約43kgのそばを収穫しました。単位収量は昨年度の2.5倍になりました。

出来たそば粉はワークショップの懇親会で**そばがき**にして楽しみました。

○吉沢地区のまちづくり計画の方針に基づく課題解決に向けた取り組み⑩

5.農業の活性化に向けた新たな取り組みを進めよう

遊休農地を活用した菜の花の栽培 【平成24年10月31日(水)～】

第1回 作付け(H24.10.31)



第2回 作付け2回目(H24.11.14)



今年度からの
取り組みとして
湘南ひらつか・ゆるぎ
地区にて
菜種を約1,400㎡に
作付けしました。

春には黄色い菜の花
が美しい景観をつくる
ことでしょう。



その後は菜種油を
搾油することを目標
に
活動しています。

(イメージ)

○吉沢地区のまちづくり計画の方針に基づく課題解決に向けた取り組み⑰

5.農業の活性化に向けた新たな取り組みを進めよう

地域ブランドづくり(にんじんジャムづくり)

【平成23年4月～】



にんじんジャム

東京農大総研 地域再生研究部会「湘南ひらつか・ゆるぎ地区」分科会では「産・官・学・民」4者による連携のもと、地域ブランドづくりに取り組み、地元の方の協力を得て栽培してもらった、にんじんを使用してにんじんジャムをつくっています。

加工は、神奈川県立平塚農業高校の協力を得て行っています。

公民館まつりで試食会を実施したり、

めぐみが丘ふれあい秋まつりや平塚農業高校の学校祭等で販売しました。

また、ワークショップの懇親会でも、

にんじんジャムを使った料理で楽しんでいます。



公民館まつりで試食会を開催



にんじんジャムを使ったディップ

○吉沢地区のまちづくり計画の方針に基づく課題解決に向けた取り組み⑱

7.体系的な道路網の整備を推進しよう

市道幹道15号線の实地調査 【平成24年10月17日(水)】

【概要】

調査時間:14:00~17:00

調査箇所:中沢橋~土沢中学校

調査方法:自転車を併用しながら、
車道、歩道の危険箇所の確認



○吉沢地区のまちづくり計画の方針に基づく課題解決に向けた取り組み⑬

7.体系的な道路網の整備を推進しよう

市道幹道15号線の交通量調査 【平成24年11月28日(水)】

自動車	オートバイ	自転車	歩行者	大型車
716台	43台	9台	6人	89台



自動車	オートバイ	自転車	歩行者	大型車
1,052台	79台	38台	7人	81台

自動車	オートバイ	自転車	歩行者	大型車
1,236台	95台	38台	12人	129台



【概要】

調査方法:7:00~9:00(2時間) 15分毎計測

調査箇所:①中沢橋~ファミリーマート間 上下方向

②上吉沢飛谷津自治会館前 上下方向

調査対象:自動車、オートバイ、自転車、歩行者、大型車

※記載した台数等は2時間の合計値

自動車	オートバイ	自転車	歩行者	大型車
1,466台	100台	27台	25人	132台

○吉沢地区のまちづくり計画の方針に基づく課題解決に向けた取り組み^②

平塚市市街化調整区域の土地利用方針

(1)土地利用の基本的な考え方

市街化調整区域は、「市街化を抑制すべき区域である」ことを基本とし、緑地・自然系用地や農地等の維持保全に努めるとともに、地区活力の回復や良好な生活環境の形成等の課題解決にも対応した土地利用の整序に努めていく。

(2)今後の展開の方向性

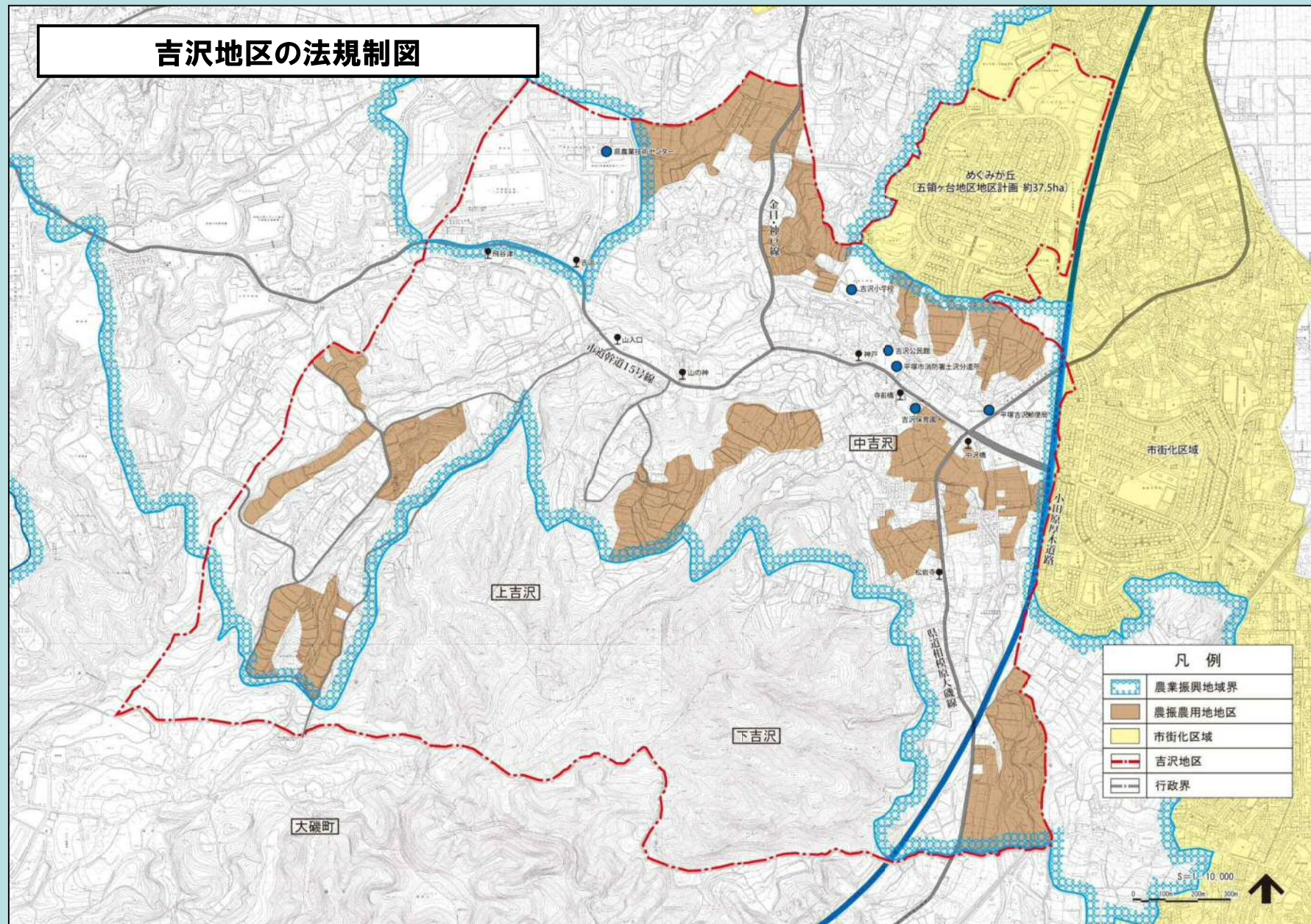
市街化調整区域を、原則として土地利用の規制を図る「保全エリア」、都市的な土地利用の推進を検討していく「まちづくりエリア」及び両エリア以外の「人と自然との共生エリア」の3つのエリアに区分し、土地利用の整序を図る。

また、「人と自然との共生エリア」のうち次の区域(「地区活力回復区域」「地域生活圏形成区域」「特定区域」)については、原則として地区住民による「地区まちづくり計画」(まちづくり条例)の策定及び都市マスタープランへの設定を要件として、市街化調整区域の性格の範囲内で地区計画制度の活用等を検討していく。

(※平塚市H.P.より抜粋)

エリア区分	
保全エリア	原則として、土地利用の規制を図るエリア
まちづくりエリア	都市的な土地利用の推進を検討していくエリア
人と自然との共生エリア	保全エリア及びまちづくりエリア以外のエリア
地区活力回復区域	
地域生活圏形成区域	
特定区域	

○吉沢地区のまちづくり計画の方針に基づく課題解決に向けた取り組み②1



○吉沢地区のまちづくり計画の方針に基づく課題解決に向けた取り組み②②

これまで協議してきた吉沢地区の現状やまちづくりの課題を整理

これまでの活動の成果のまとめ
～吉沢地区のまちづくり計画の方針について～

平塚市へ提出 【平成23年3月18日(金)】

吉沢地区の法規制

平塚市

平塚市市街化調整区域の
土地利用方針

・基準、指針等の策定
・神奈川県との調整

本方針にアクションプランを盛り込んだ
「吉沢地区のまちづくり計画」の作成

アクションプラン

- ・具体的な取組みメニュー
- ・取組み主体
- ・スケジュール(短期・中期・長期)

○東京農業大学との関係強化①

東京農業大学 地域再生研究部会フォーラム 【平成24年3月17日(土)】

椎川忍氏による基調講演



『輪島市三井町地区』事例発表

『湘南ひらつか・ゆるぎ地区』事例発表



東京農業大学 世田谷キャンパスに於いて
東京農大総研 **地域再生研究部会フォーラム**が
開催されました。
「地域再生のための担い手育成とは
～企業と地域の連携のあり方～」というテーマのもと、
椎川 忍氏
(総務省地域力創造アドバイザー/
前 総務省自治財政局長/元 地域力創造審議官)
より、「絆づくり・地域づくり・人づくり」というテーマで
基調講演を頂き、
『湘南ひらつか・ゆるぎ地区』、『輪島市三井町地区』
の活動報告が実施されました。

○東京農業大学との関係強化②

東京農業大学オープンカレッジ講座
都市近郊における里地里山で秋の恵みに出会う
【平成24年11月25日(日)】



3回目となる

湘南ひらつか・ゆるぎ地区に於ける
東京農業大学オープンカレッジ講座。
地区外の一般参加者25名の皆さん、
里山のめぐみを満喫されていました。

- ①散策
- ②里山管理体験
(ポット苗づくり、苗木の山取り)
- ③昼食
(ママの会の手作り「吉沢のお弁当」)
- ④協議会活動紹介
- ⑤わら草履づくり

本協議会は**企画、運営に参加**しました。

○今後の活動予定

【第18回ワークショップ】

- 日 時 平成25年6月16日(日)(雨天開催)
12:30~18:00(受付開始12:00)
- 集合場所 平塚市立吉沢公民館
- 参加費 おひとり様300円
- 内 容 ○里山の魅力発見ハイキング
○ヒガンバナの植栽
○散策路整備
○懇親会
- 持ち物 保険証(コピー可)、参加費、
活動に必要なもの
(作業に適した服装、軍手、タオル、雨具等)
- 注意事項 小学生以下のお子様は保護者同伴

【第19回ワークショップ:平成25年9月28日(土) 予定】

【第20回ワークショップ:平成25年12月7日(土) 予定】

【第21回ワークショップ:平成26年3月7日(土) 予定】

詳細はお手元のチラシをご覧ください。

参加希望の方は事務局までご連絡をお願いします。

