



ハボタン

# ひらつか

●発行 神奈川県平塚市役所  
〒254 平塚市浅間町9番1号  
電話23-1111・35-1111 FAX23-9467  
●編集 企画部広報広聴課/発行部数102,000部

新年あけましておめでとうございます。市民の皆様には、希望に満ちた新春をお迎えのこととお喜び申し上げます。

昨年は、防災フォーラムを開催するなど市民の皆様とともに防災に対する認識と決意を新たにすることができました。また、「なぎさふれあいセンター」、「真土大塚山公園」がオープンして利用いただいているほか、博物館の「木合寶展」、美術館の「ミレーとバルビゾン派の画家たち」には、多くの方々においでいただき、大変うれしく思っております。

さて、私たちは大きな期待をもって平成九年を迎えました。平成三年以来の不況は底を打ったというもの、三年間にわたる特別減税の影響もあり、財政状況は大変厳しいものになっていきます。しかしながら、山積する諸問題に対しては、先を見越した計画を着実に進めていく必要に迫られています。

特に、防災と並んで緊急性の高いのが環境問題です。環境問題は、地球規模の問題であると同時に、私たちがもっとも身近に感じなければならぬ社会問題でもあります。

平塚市では、貴重な財産である豊かな自然と人々の暮らしが調和した快適な都市空間の形成を目指して、様々な角度から環境問題に取り組んでいるところです。本年三月には、遠藤原一般廃棄物最終処分場の第二期工事が完成するのをはじめ、大量消費・大量廃棄型の社会を循環型の社会へと転換することを目指して、ペットボトル回収を試行的に実施するなど、新たな施策にも着手してまいります。

さらに本年は、「新平塚市総合計画」の見直しを完成させるほか、来年行われるがながわゆめ国体のリハーサル大会や第四十回オーリスター競輪も開催され、イベント色も豊かな一年となります。

皆様には、本年も市政にあたたかいお力添えをいただきますとともに、本年が実りの多い飛躍の年となりますことを心からお祝い申し上げます、新年のごあいさついたします。

平塚市長

吉野 稔 威雄

# あけまして

# おめでとうございませう



箱根駅伝に向けて練習に励む東海大学陸上競技部  
今年も神奈川大学とそろって出場です。ぜひご声援ください

お知らせ

◆眼科の巡回更正相談

福祉会館を会場に身体障害者手帳の診断書・等級変更、補装具についての相談をお受けします。定員は3人で、予約制です。
日時 1月24日(金)午後1時～2時
申込期間 1月6日(月)～20日(月)
申込先 障害福祉課(内線221)

◆駅前地下道広告板のご利用を



会社のPRにご利用ください。
広告板 48か所
使用期間 1年間(4月1日から)
決定方法 使用者および使用場所は抽選により決定します
使用料 年額84,000円～144,000円
募集期間 1月10日(金)～31日(金)
申込先 道路総務課占用係(内線468)へ

◆新春経済講演会(無料)

「日本経済の課題と対応」をテーマに新春経済講演会を開きます。
日時 1月17日(金)午後2時～
会場 平塚商工会議所3階ホール
講師 持田直武さん(NHK解説員)
申し込み 電話で工業労政課へ
問 工業労政課(内線550)

◆小学校入学期保護者講座を開催

小学校に入学する子供の保護者の方を対象に、入学説明会を兼ねた保護者講座を開催します。
会場と日程表

Table with 2 columns: School Name and Date. Lists 24 schools and their respective dates from Jan 21 to Jan 18.

問 社会教育課(内線524)

健康

◆高脂血症予防の教室を開く

日時 2月6日、13日、20日の全3回、午後1時30分～3時30分(20日のみ午前10時～午後2時)
会場 神田公民館
持ち物 6日 健診結果票(お持ちの方)、20日 エプロン、三角布、タオル、実習代200円
申し込み 2月5日(水)までに保健センターへ

◆コレステロールを減らすために

栄養士による調理実習等です。
日時・会場 1月31日(金)午前10時～午後2時、保健センター
申し込み 1月22日(水)までに、保健センターへ

◆歯周疾患と骨粗しょう症の予防

女性対象の教室です。1日目に貧血検査が無料で受けられます。
会場・日程(午後1時30分～3時30分)
大神公民館 1月16日、23日、30日
花水公民館 2月7日、14日、21日
持ち物 1日目 歯ブラシ、手鏡、タオル、3日目 タオル(大・小)、運動しやすい服装と靴
申込先 保健センター

◆高脂血症の健康講話を

日時・会場 1月28日(火)午後1時30分～2時30分、保健センター
持ち物 健診結果票(お持ちの方)
申し込み 1月27日(月)までに、保健センターへ

◆1月の街頭献血実施予定日

★紅谷パールロード
期日 1月9日(木)、10日(金)、14日

会場 中央図書館貸出室

★1月の中央図書館映画会

- (上映は午前10時と午後2時の2回)
・5日(日)「夢かざりなく」、「フォックスウッド物語 ひみつがいっぱい」
・12日(日)「かわいいマーニー大空へはばたけ」、「キャプテン翼・奇跡のドライブシュート」
・19日(日)「ぼくに涙にはあわない」、「ライオンそらをとぶ」
・26日(日)「とべ、ぼくの白鳥」、「ブカドン交響曲」

★移動図書館あおぞら号1月日程

- ・7日、21日
港小学校 13:00～13:50
海宝寺 14:10～14:40
豊田公民館 15:10～16:10
・8日、22日
松が丘公民館 15:00～16:00

(火)、18日(土)、23日(木)

時間 午前10時30分～午後3時30分

★平塚市役所

期日 1月31日(金)

時間 午前9時30分～午後3時30分

◆献血協力事業所(12月分)

横浜ゴム(株)平塚製造所、東海大学湘南校舎

イベント

◆市内一周駅伝にご声援を!



第43回市内一周駅伝競走大会が1月12日(日)午前8時30分に総合公園をスタートします。各地区代表の選手に、ぜひご声援ください。

各中継所先頭通過予定時刻

- スタート 総合公園 8時30分
第2区 城島小学校前 8時50分
第3区 大住中学校前 9時13分
第4区 みずほ小学校前 9時28分
第5区 吉沢小学校前 9時49分
ゴール 山城中学校校庭 10時7分
問 体育課

◆市民プラザで観光文化展

金目・岡崎地区の景観、石仏、社寺、祭事などを紹介します。
期間 1月16日(木)～21日(火)
問 商業観光課(内線549)

- ・9日、23日
城島小学校 13:00～13:30
城島公民館 13:40～14:30
岡崎小学校 15:00～16:00
・10日、24日
浄心寺 13:30～14:30
金田公民館 15:00～16:00
・14日、28日
土屋小学校 13:00～14:00
吉沢小学校 14:30～15:20
吉沢公民館 15:30～16:00
・16日、30日
金目小学校 13:30～14:30
みずほ小学校 15:00～16:00
・17日、31日
ふじみ野商店会 13:00～14:00
旭陵中学校 15:00～16:00
・29日
松延小学校 15:00～16:00

文化・芸術

◆博物館

★寄贈品コーナー「お正月の遊び」

期間 1月5日(日)～30日(木)
★プラネタリウム「日食と月食」

投影日は土・日曜日の午前11時と午後2時、観覧料は100円です。
期間 1月11日(土)～3月9日(日)

★子ども観察会「水鳥の観察」

花水川でカモやカモメの仲間を観察します。
期日 2月9日(日)

時間 午前9時30分～12時

対象 小・中学生とその保護者

申し込み 往復はがきに住所、氏名、年齢、電話番号を記入し、博

物館「こども観察会」係へ

申込期限 1月25日(土)

★漂着物を拾う会(参加自由)

日時 1月11日(土)午前9時30分～
場所 平塚海岸(花水川橋もとと記念碑前集合)

◆図書館

★中央図書館冬休み子ども人形劇

日時 1月7日(火)午前10時30分と午後2時30分開演

会場 中央図書館3階ホール

演目 「長ぐつをはいた猫」

定員 各回130人(先着順)

入場券 各回とも開演20分前から

玄関ホールで無料配布

★資料の特集「永井路子の本」

大河ドラマ原作者の本を特集。

期間 1月11日(土)～24日(金)

中央公民館でファミリーコンサートを開催

◇とき 2月8日(土)午後2時開演

◇ところ 中央公民館大ホール

指揮 田中一嘉

演奏 神奈川フィルハーモニー管弦楽団

◇曲目 歌劇「イドメネオ」序曲(モーツァルト)、弦楽セレナードハ長調作品48(チャイコフスキー)、交響曲第5番ハ短調作品67「運命」(ベートーヴェン)

◇申し込み はがき(1人1枚)に住所・氏名・年齢・電話番号を記入のうえ「〒254平塚市追分1-20平塚市中央公民館」へお送りください。対象は中学生以上の方700人(先着順)。

・問い合わせ 中央公民館(☎34-2111)



田中一嘉

申し込み 問い合わせ

- 美術館(西八幡1-3-3 ☎35-2111 FAX35-2741)
●博物館(浅間町12-41 ☎33-5111 FAX31-3949)
●中央図書館(浅間町12-41 ☎31-0415 FAX31-9984)
●中央公民館(追分1-20 ☎34-2111)

- 青少年会館(浅間町12-41 ☎32-7029 FAX31-1441)
●ひらつか市民プラザ(紅谷町18-8 ☎23-6329)
●福祉会館(追分1-43 ☎33-2333)
●保健センター(中里34-17 ☎34-0311)

募集

◆保母嘱託員を募集(1人)

対象は昭和51年4月2日から52年4月1日生まれで、平成9年3月に学校教育法の短大もしくは厚生大臣の指定する保母養成所を卒業見込みで、保母資格取得見込みの女性。  
業務内容 公立保育園での保育勤務日 月～金曜日の午前8時30分～午後5時(変則あり)  
休日 土・日曜日、祝日と年末年始、有給休暇、特別有給休暇  
賃金 166,900円

1次試験 1月25日(土)

雇用 4月1日以降、5年以内に欠員状況により雇用

申し込み 1月6日(月)～14日(火)の間に、市販の履歴書に必要な事項を記入し職員課(内線322)へ持参

◆みんなでベルマーレを支えよう

ベルマーレ平塚のホームゲーム運営を手伝いたい方を大募集！  
応募資格 市内もしくは平塚市近郊にお住まい、お勤め、通学の高校生以上の方  
活動内容 ①ゲートヤスタンドでの案内、列整理、担架業務、入場者数のチェッカー、スタンド清掃、身

障者の対応等②在宅ボランティア  
申込方法 平塚競技場、総合体育館、総合公園管理事務所にある応募用紙で総合公園管理事務所内スポーツボランティア事務局へ直接または郵送で申し込む  
問い合わせ スポーツ振興財団

◆初心者陶芸教室にご参加を



コースと日程 (Aコース) 2月1日、8日、15日、3月1日、8日 (Bコース) 2月2日、9日、16日、3月2日、9日

時間 午後1時～4時30分  
会場 美術館アトリエB  
定員 高校生以上の方各16人(抽選)  
申し込み 往復はがき(1人1枚)に希望コース、住所、氏名、年齢、電話番号を記入し美術館へ  
申込期限 1月13日(月)

◆初級手話講習会を開く(無料)

日程 1月21日～2月25日の全5回  
時間 午前10時～12時

申し込み 1月13日から20日までに体育課、平塚競技場にある申込用紙に参加料を添えて体育課へ

◆スポーツ教室にご参加を！

申し込み 1月10日(金)までに、往復はがき(1人1枚)に住所、氏名、年齢、電話番号、希望教室名とコースを記入しスポーツ振興財団へ  
【第4回エアロビクス教室】

日程 1月24日～3月14日の毎週金曜日、全8回  
時間 午前10時30分～11時30分  
会場 総合体育館第3体育室  
対象 市内にお住まい、お勤め、通学の方(高校生は除く)50人、抽選  
参加料 4,800円

【女性卓球教室(初級・中級)】

日時 2月12日～3月19日の毎週水曜日、全5回、午前9時30分～12時  
会場 見附台体育館  
対象 市内にお住まい、お勤めの女性各コース25人(抽選)  
参加料 3,000円

【第5回水泳教室】

日時 2月14日～3月11日の毎週火・金曜日、全8回、午後6時30分～8時  
会場 総合体育館プール

会場 勤労会館2階中会議室ほか  
定員 40人(先着順)  
申込先 社会福祉協議会ボランティアセンター(☎33-2333)

施設の催し物

◆1月の総合体育館の主な大会

25・26日 ジャパンカップソフトテニス国際大会

◆1月の見附台体育館の主な大会

26日 県シニアバドミントン選手権大会

◆1月の平塚競輪開催日

平塚競輪場へは、公共交通機関の利用にご協力ください。また、無料の送迎バスがJR平塚駅と小田急本厚木駅から運行していますのでご利用ください。

10日～12日 第6回平塚市営(前節)  
13日～15日 第6回平塚市営(後節)  
29日～31日 第2回平塚市営施設等改善

◆体育館の開放日

見附台体育館  
期日 1月13日(月)、27日(月)  
時間 午後1時～8時  
種目 卓球・バドミントン・バスケット・ソフトテニス(午後1時～4時)、バレーボール(午後4時～8時)

対象 市内にお住まい、お勤め、通学の方(高校生は除く)  
定員 第1コース(18～40歳)初心者10人、第2コース(41～60歳)初心者20人、第3コース(18～50歳)初級者10人(コース別に抽選)  
参加料 5,000円

◆みんなで楽しく健康ランニング



期日 3月2日(日)雨天中止  
受付開始時間 午前9時  
集合場所 総合公園野外ステージ  
種目 一般男子の部・女子の部3km、一般の部・ファミリーの部2km  
参加資格 一般の部は市内にお住まい、お勤め、通学の中学生以上、ファミリーの部は小学生までとその保護者で、同時にゴールする  
申し込み 1月8日から2月7日までにスポーツ振興財団へ

金田公民館体育館(☎31-2136)  
金目公民館体育館(☎58-0101)  
神田公民館体育館(☎55-0239)  
旭南公民館体育館(☎31-2255)  
花水公民館体育館(☎31-3824)

期日 1月6日(月)、20日(月)  
時間 午前9時～午後8時

種目 バレーボール(午前9時～午後1時)、バドミントン・卓球(午後1時～4時)、バスケット(午後4時～8時)

◆1月の美術館アートギャラリー

8日～14日 グー・チョコキ・パー展  
15日～19日 平塚書道協会書き初め展  
22日～26日 平塚市保育園絵画展  
30日～2月2日 岡村工房陶芸教室展

◆1月のひらつか市民プラザ

5日～7日 ひらつかたのしい書き初め展  
9日～14日 至墨会水墨画展示会  
16日～21日 観光文化展  
23日～28日 お年寄りの趣味の作品展

◆1月の中央公民館ギャラリー

22日～26日 わっしょいの会展覧会  
30日～2月2日 新春こども書き初め展

◆水上安全法の講習会を開催

日時 2月18日～23日の午前9時～午後4時30分(23日のみ12時まで)  
会場 総合体育館プール・会議室  
対象 市内にお住まい、お勤め、通学の18歳以上で500m以上泳げる方40人(高校生は除く)  
参加料 4,000円

申し込み 1月8日から、電話または直接スポーツ振興財団へ(先着順)

◆平塚選手権ボウリング大会結果

競技結果は次のとおり。(敬称略)  
シングルス 優勝 高橋兼弘  
ダブルス 優勝 重野照夫・原宏文  
ハイゲーム 男子 諸星政行、宇都隆広 女子 長谷川和子

◆平塚あるく会1月例会

期日 1月19日(日)、降水確率40%以上の場合は26日、以後中止  
集合 平塚駅北口改札 午前8時  
コース 平塚駅～北鎌倉駅～浄智寺～八幡宮～妙隆寺～本覚寺～安養院～長谷寺～御霊神社～平塚駅(歩行距離約8km、交通費約900円)  
持ち物 弁当、雨具など  
参加料 300円(一般の方)  
問い合わせ 体育課

スポーツ

◆平塚スキー選手権大会を開催

日程 1月25日(土)～26日(日)  
会場 新潟県妙高村関温泉  
参加資格 平塚スキー協会登録者、市内にお住まい・お勤めの方  
種目 スノーボード、スキー大回転・回転・距離  
参加料 5,000円(平塚スキー協会会員は4,000円)  
申し込み 参加料を添えて直接または郵送で体育課へ申し込む  
申込期限 1月14日(火)

◆平塚市ロードレース大会

期日 2月16日(日)小雨決行  
受け付け 平塚競技場・午前8時～  
参加資格 市内にお住まい、お勤め、通学している方(中学生以上)  
種目 一般男子10.2km・5.1km、40歳以上男子・一般女子・高校女子・中学男子5.1km、中学女子・視覚障害者男子・女子3.4km  
参加料 一般600円(ナンバーカードのない方は1,000円)、高校生400円、中学生300円

平成9年成人式を開催

1月15日は成人の日。前途に期待の広がる市内にお住まいの新成人の方々を迎えて、総合体育館を会場に成人式を開催します。なお、該当するみなさんにはあらかじめ案内状を郵送してありますが、まだ届いていない方は青少年課までご連絡ください。

◇日時 1月15日(祝)午前10時30分～12時

◇会場 総合体育館(総合公園内)

※なお、駐車場はありませんので車でのご来場はご遠慮ください

◇内容

- ・第1部 式典(午前10時30分～)  
(主催者および来賓のあいさつ、新成人代表の「ハタチの誓い」朗読など)
- ・第2部 記念アトラクション(午前11時10分～)  
「三井ゆり「さわやかライブ&トーク」～明日に向かってkick off」

◇問い合わせ 青少年課(青少年会館内・☎32-7029、月曜日は休館)



プロフィール「三井ゆり」

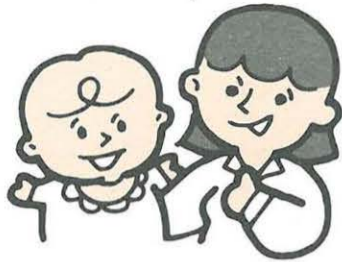
1972年8月25日生まれ。  
現在、ドラマ、CM、ラジオ等への出演をはじめ、歌手としても活躍中。  
また、A級ライセンスや日本サッカー協会認定3級審判資格を持つなど、多彩な才能を多分野にわたり発揮している。

申し込み  
問い合わせ

- 市役所(浅間町9-1 ☎23-1111・35-1111 FAX23-9467) ※各担当部署の内線へ
- 体育課(大原1-1 ☎31-3060 FAX31-9640)
- スポーツ振興財団(大原1-1 ☎35-0102 FAX35-3332)

- 総合公園管理事務所(大原1-1 ☎35-2233 FAX35-3471)
- 見附台体育館(見附町16-1 ☎31-3057 FAX36-2844)
- 市民センター(見附町15-1 ☎32-2235)

# 赤ちゃんの健康メモ



## 2月カレンダー

◎保健センター 平塚市中里 34-17 ☎34-0311  
 ◎平塚保健所 平塚市豊原町 6-21 ☎32-0130

### 母親父親教室

妊娠中を順調に過ごし、お産と育児を学びましょう。  
 ◇2月の日程と内容  
 前期(妊娠6か月までの方)  
 3日(月)歯の衛生、妊娠中のからだと生活  
 10日(月)妊娠中と産後の栄養  
 後期(妊娠8か月以降の方)  
 17日(月)お産のすすみ方と産後の過ごし方、呼吸法  
 28日(金)赤ちゃんのおふろ

◇時間 午後1時30分～4時  
 (1月10日は、午前10時30分～午後2時)  
 ◇会場 保健センター  
 ◇持ち物 母子健康手帳、筆記用具、歯ブラシとコップと手鏡と牛乳パック(3日)、エプロンと三角布(10日)、手ふきタオル(3日と28日)

### 乳幼児歯科相談

◇対象 2歳6か月までの乳幼児  
 ◇会場 平塚保健所  
 ◇相談日 2月3日(月)、17日(月)  
 ◇時間 午前9時～10時



◆中村優哉くん  
 平成8年1月24日生まれ  
 (中原)



◆今西睦樹くん  
 平成8年1月11日生まれ  
 (葦平)



◆石黒理奈ちゃん  
 平成8年1月1日生まれ  
 (夕陽ヶ丘)



◆天谷智恵ちゃん  
 平成8年9月9日生まれ  
 (御殿)



◆田嶋まひるちゃん  
 平成8年2月24日生まれ  
 (東中原)



◆永瀬拓くん  
 平成8年1月28日生まれ  
 (宮の前)

## 赤ちゃんのステージ

応募は、封書にカラーサービサイズ写真(裏面に赤ちゃんの氏名)を同封し、保護者の住所・氏名・電話番号、赤ちゃんの氏名・生年月日・

性別を記入し、平塚市広報広聴課「赤ちゃんのステージ」係(〒254平塚市浅間町9-1・内線315)へ。赤ちゃんは1歳未満。今回は30人応募。

◇申し込み 電話で平塚保健所へ

### 乳幼児健康診査

◇受け付け 午後1時～2時  
 ◇会場 保健センター  
 ◇持ち物 母子健康手帳、筆記用具、歯ブラシ(1歳6か月児のみ)  
 【2月の3か月児】  
 ・5日 8年10月1日～10日  
 ・19日 8年10月11日～20日  
 ・26日 8年10月21日～31日  
 【2月の1歳6か月児】  
 ・4日 7年8月1日～10日

・18日 7年8月11日～20日  
 ・25日 7年8月21日～31日  
 【2月の3歳児】  
 ・6日 5年12月1日～10日  
 ・20日 5年12月11日～20日  
 ・27日 5年12月21日～31日

### もぐもぐ離乳食教室

対象は、生後5か月から6か月の第1子を持つ父母です。  
 ◇日時 2月12日(水) 午後1時30分～3時  
 ◇会場 保健センター  
 ◇内容 離乳食のすすめ方と試食

◇持ち物 母子健康手帳

### 育児相談

乳幼児が対象の育児相談です。お気軽にご参加を。  
 ◇相談日 毎週水曜日  
 ◇時間 午前9時30分～10時30分  
 ◇会場 保健センター  
 ◇内容 体重測定、栄養・病気、歯の衛生、予防接種など  
 ◇持ち物 母子健康手帳、筆記用具  
 ◇問い合わせ 保健センター

年末恒例の「びわ青少年の家 親子ふれあいもちつき」が、12月8日に開かれました。総勢50人の親子が参加し、「もちつき」にチャレンジするのが初めての方々が多

## TOPICS

んどのように、初体験に思わず笑みがこぼれているようでした。つきあがった「おもち」は、格別のおいしさだったようです。

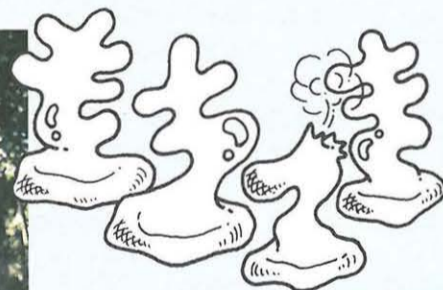
# 親子ふれあい



包丁も慎重に扱えばサクサクと



重たいきねにお父さんの助け船が



きねをふりあげ「えい!!」



もちつきの途中でちょっとつまみぐい



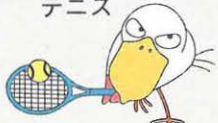
おいしいおもちと豚汁に大喜び

“お汗 こ汗”

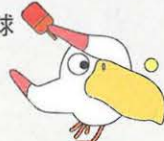


第53回 国民体育大会(平成10年)  
**かながわ・ゆめ国体**

テニス



卓球



平塚市開催  
 の競技種目

自転車



高等学校野球

