



(敬称は省略させていただきます)

社会福祉基金

地域福祉やボランティアの助成などに使われます。お問い合わせは、社会福祉協議会 ☎33-2333へ。
▷ 林ノブ 1,000円、ボーイスカウト平塚第三団 5,000円、伊藤文男 13,599円、子どもの家 1,314円、池田チエ 9,092円、12人会 1,000円、八幡生活学校 10,000円、社団法人日本競輪選手会神奈川支部 100,000円、ごみ減量化婦人の会旭南地区 20,197円、旭小学校PTA 14,890円、沼田光憲・憲次 3,000円、佐藤医院善意の箱 31,234円、横浜ゴム平塚製造所 147,220円、杉山政子 10,000円、ジャストスポーツ平塚八重咲町店 9,163円、匿名(6件) 695,756円

児童福祉へ

▷ 匿名 2,000円

社会福祉へ

▷ 磯崎輝夫 4,000円

交通遺児へ

▷ 丸駒運輸親睦会 14,808円、横浜ドラム有志一同 6,499円、泉栄一 1,000円、交通安全協会豊田支部・交通安全母の会連絡協議会豊田支部 23,100円

文化振興基金

芸術文化事業の実施や、市民の創造的な文化活動の助成などに使われます。お問い合わせは、文化行政推進室(内線673)へ。
▷ 草月尚美会 20,000円、匿名 1,310円

みどり基金

緑化団体の助成などに使われます。お問い合わせは、みどり公園課(内線425)へ。
▷ 食堂連合 100,000円、新築記念樹配布 43,704円、市民農園抽選会 975円、春の山くさ展 7,615円、造園協会 100,000円、平塚ロータリークラブ 15,000円、平塚木材市場 27,477円、資源回収協同組合 45,344円、第23回緑化まつり 36,744円、太田明子・宣之 30,000円、岳澄流押花会 5,000円、

国際交流へ

▷ 荒井商事 1,000,000円

青少年健全育成へ

▷ 宮代臣之 100,000円

成人病予防の相談ご利用を

成人病は、生活習慣や運動、食生活の工夫で予防や改善ができます。お気軽にご相談ください(予約制)。
▷ 相談日 7月9日(火) 午前9時30分~11時30分
▷ 会場 保健センター
▷ 持ち物 健康診断の結果、手帳(お持ちの方のみ)
▷ 申し込み先 保健センター(☎34-0311)

南部福祉会館が五月二十八日にオープンし、その中にある温水プールが六月二十日(木)から利用できるようになります。このプールは、障害者や



高齢・障害者用プール

6月20日オープン

▽対象(個人および団体) 市内にお住まいの60歳以上の方および障害者、9月以降開催予定の健康教室に参加する40歳以上の方
▽利用規定
▽利用時間 午前10時~午後4時

市では、小児の医療費助成制度を実施しています。この制度は、お子さんの病気やけがなどの治療費を助成するもので、主な内容は次のとおりです。
①0~2歳児 入院・通院とも対象になります。健康保険証と、市が発行した「医療証」を病院などに提示すると窓口での支払いが無料となります(保険診療分のみ)。なお、医療証の交付を受けていない方は、至急申請してください。
②3歳~中学生 入院した場合のみ対象となります。病院などの窓口で支払った保険診療分の治療費を月ごとに市に申請してください(医療証の交付はありません)。

日常生活で糖尿病予防について知りたい方を対象に教室を開きます。いずれも予約制です。事前に電話で保健センター(☎34-0311)へお申し込みください。

【糖尿病予防教室①】
▷日時 9月6日(金)午後1時30分~3時30分、12日(木)午後1時30分~3時30分、26日(木)午前10時~午後2時
▷会場 神田公民館
▷申し込み期限 9月5日(木)

【糖尿病予防教室②】
▷日時 12月4日(水)午後1時30分~3時30分、11日(水)午後1時30分~3時30分、19日(木)午前10時~午後2時
▷会場 までしこ公民館
▷申し込み期限 12月3日(火)

【糖尿病についての講話】
▷日時 7月23日(火)午後1時~2時30分
▷会場 保健センター
▷講師 佐生隆医師
▷申し込み期限 7月22日(月)



プールの利用定員 20人
▽団体利用 1か月前から予約開始
▽休み 土・日曜日、祝日、12月28日~1月5日
▽利用申し込み 南部福祉会館(袖ヶ浜20-1・☎21-3370内線517、FAX 21-5355)へ直接または電話・FAXで申し込む
※問い合わせ先 健康課(内線259)

福祉サービス紹介コーナー

デイサービス
お年寄りの中には、足腰が弱ってきて一人での外出に不安を感じ、家に閉じこもりがちになったり、高齢で近所に友人がいなくなってしまうなど、様々な理由で孤独を感じている人が少なくないようです。市では、そのような方のために専用の送迎バスで専用施設(ケア・センター)まで通っていただき、デイサービスを実施しています。このサービスは、六十五歳以上のお年寄りや体が弱ってきた方だけでなく、一人暮らしの方や痴呆の方などご利用になれます。車いすなどでの参加も可能ですが、五時間程度続けて座位を保持することが必要です。週に一回から二回程度曜日を決めて行っています。実施回数や曜日についてお問い合わせ先 高齢福祉課(内線219)

「ひらつか天城山荘」空き状況
◇申し込み ひらつか天城山荘
※申し込みは6か月前から受け付け
・電話 0558-87-1050
・FAX 0558-87-0557
・住所 〒410-32 静岡県田方郡天城湯ヶ島町上船原1120-1
・1泊2食付き、大人4,925円、子供4,405円から
×印 満室 △印 早めに申し込みを ○印 まだ余裕がある 休印 休館日 平成8年6月10日現在
7月 15 16 17 18 19 20 21 22 23 24 25 26 27 28 29 30 31 8月 1日 2日 3日 4日 5日 6日 7日 8日 9日 10日 11日 12日 13日 14日 15日 16日 17日 18日 19日 20日 21日 22日 23日 24日 25日 26日 27日 28日 29日 30日

電気器具を安全に取り扱いましょう
梅雨の時期になると、高温多湿による漏電火災が多く発生します。次の点に特に注意して、火災予防に努めましょう。
・扇風機など、使う時期が限られている電気器具は、異常がないかよく点検してから使う
・普段使っている電気器具も、差し込みプラグやコンセントにほこりなどがついていないか点検する
・取り扱い説明書をよく読んで、間違った使い方をしていないか再確認する
◇担当 消防署警備第1課(内線619)



生産緑地個別相談を

市では、平成八年の生産緑地地区の追加指定についての相談を行います。

▽相談日 6月19日(水) 7月2日(火)

▽場所 都市計画課

▽問い合わせ先 都市計画課(内線429)

農業委員の選挙が

農業委員会委員の任期満了に伴う選挙を次の日程で実施します。

▽告示日 6月23日(日)

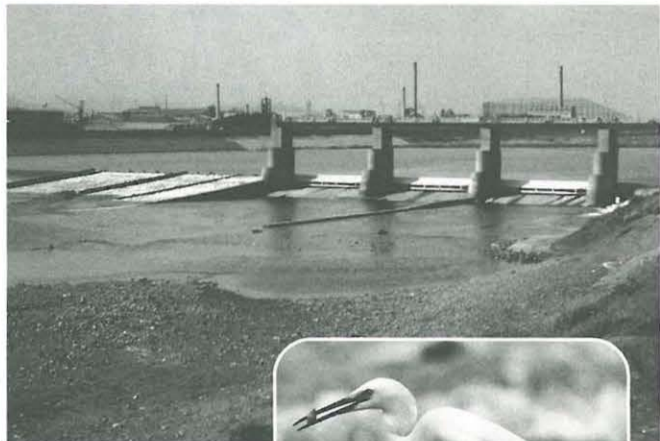
▽投票日 6月30日(日)

▽開票日 7月1日(月)

▽有権者 市農業委員会委員選挙人名簿に登録されている

ひらつかの自然 No.3

寒川取水ぜきで水鳥を観察



雨の日が多い六月、水かさが増した川辺に水鳥たちを訪ねてみましょう。

相模川の寒川取水ぜきには、多くのサギたちが集まっています。

コサギは元気に魚とり

コサギは水面をじっと見つめていたかと思うと、長い首をさっと伸ばして魚をくわえとります。

せきの周辺には、コサギのほか、ササゴイ、ゴイサギ、アオサギ、ダイサギなど数種類のサギ類を見かけることができます。

四月十九日に行われた監査について、監査委員小宮廣司氏、神部禎夫氏、古家安正氏、柳川藤一氏から報告がありました。

監査の結果

▽管財課、会計課における有価証券、出資証券および基金の管理事務

▽管財課、会計課における有価証券、出資証券および基金の管理事務

いる方
▽問い合わせ先 選挙管理委員会事務局(内線495)

健康講座を開く
済生会平塚病院では、検査を受ける際の注意点についての講座を開きます。

応急手当受講生を
消防本部では、夏休みを前に救命のための応急手当講習会を開催します。

歌会始めに詠進を
宮内庁では、平成九年歌会始めの詠進歌を募集します。

高校で教養講座を
江南高校では、歴史・文学教養講座を開きます。

園芸教室を開く
県南園芸相談コーナーでは、園芸教室を開きます。

ポスター募集
厚生省では、ごみの減量化、分別収集への協力などをテーマとしたポスターを募集します。

早朝テニス教室
総合公園テニスコートを会場に、早朝テニス教室が開かれます。

国体のサポートを
手づくりによる国体を目指す、平成十年「かながわ」をテーマに、

パソコン入門講座
東海大学では、パソコン入門講座を開きます。

道づくりの提案を
建設省では、道に対する提案を随時受け付けています。

夢づくり大賞を
市内にお住まいの方を対象に、相模川とその上流の桂川流域の環境を守るためのアイデアを募集します。

応募資格 小学生以上の方
▽応募方法 B4/A2判以内(画材は自由)で裏面に住所、氏名(小中学生は学校名・学年も記入する)、年齢および電話番号を記入

総合公園テニスコートを会場に、早朝テニス教室が開かれます。

手づくりによる国体を目指す、平成十年「かながわ」をテーマに、

東海大学では、パソコン入門講座を開きます。

建設省では、道に対する提案を随時受け付けています。

市内にお住まいの方を対象に、相模川とその上流の桂川流域の環境を守るためのアイデアを募集します。

二代目 水谷八重子襲名披露

◇日時 9月8日(日) 午後1時開場

◇会場 市民センター

◇出演者 水谷八重子、安井昌二、池畑慎之介、林与一(特別出演)

◇入場料 S席5,500円、A席4,000円(全席指定)

◇前売り 市民センター、チケットぴあ(長崎屋4階)、チケットセゾン(ラスカ東側)、ヤンレイレコード、稲元屋楽器店、サクラ書店コミック館、花水書店、出口書店、たまる書房、後藤書店、横田書店、文栄堂、越地書店、サクラ文具旭店、マイブックスで発売中

◇電話予約および問い合わせ 市民センター ☎32-2235



市営プールのプール開き

湘南海岸公園プールと龍城ヶ丘プールは7月1日から利用できます。ぜひ、ご利用ください。

◆開設期間 7月1日~8月31日

午後9時~午後4時30分

◆入場料 大人250円、子供100円

◇問い合わせ先 みどり公園課(内線424)

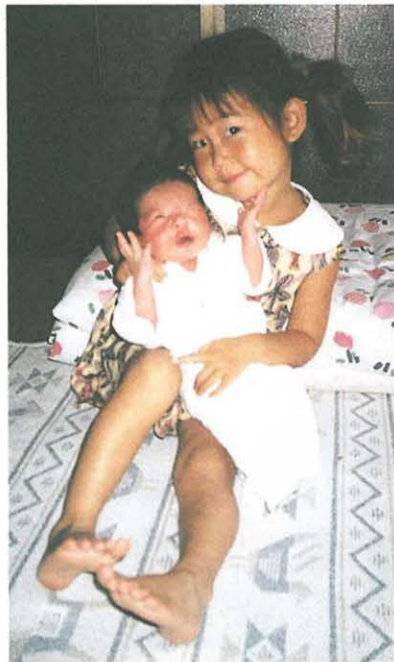


第46回湘南ひらつか花火大会は7月26日(金)です

雨天の場合は27日に順延(主催 平塚市観光協会)

夏の夜空に繰り広げられる三千発の打ち上げ花火と仕掛け花火の競演。会場となる湘南潮来(相模川河口)を、今年も鮮やかに彩ります。問い合わせ先 商業観光課 ☎23-1111内線687

# わが家の ナイスショット



## 待望の妹誕生!

待ちに待った妹「ももな」が生まれ、超ごきげんなあかりお姉ちゃん(5歳)です。でも、生まれたばかりのももちゃんは、ちよとびっくり!?

撮影は斉藤明子さん(真土)。

◆応募は、封書にカラー写真(サービス判・裏面に住所と氏名を記入)を同封し、住所、氏名、電話番号、80字程度のコメントを記入して平塚市広報広聴課「わが家のナイスショット」係(〒254 平塚市浅間町9-1・☎23-1111内線314)へ。毎月20日締め切り。抽選のうえ毎月1枚掲載(15日号)。

## サークル 掲示板

- 将棋の会員募集
  - ▽対象 小学生以上
  - ▽日時 毎週土曜日、午後3時~9時30分
  - ▽場所 松原公民館
  - ▽問い合わせ先 湘南将棋教室の菅原英行☎(23)5835
- 書道を学ぶ
  - ▽書道サークル筆草会では
  - ▽日時 毎月第1・第3・第4土曜日、午後10時~11時30分
  - ▽問い合わせ先 同会の青木久子☎(31)0412
  - ▽場所 なでしこ公民館
- 一緒に健康体操を
  - ▽日時 毎週水曜日
  - ▽時間 午前10時~正午
  - ▽会場が花水公民館
  - ▽日時 毎月第2・第3・第4土曜日、午前10時~11時30分
  - ▽問い合わせ先 同会の浜静子☎(31)8673
  - ▽場所 なでしこ公民館
- 女性合唱の会員に
  - ▽フラワーコールでは会員を募集しています。声を出して気分転換を。
  - ▽日時 毎週水曜日
  - ▽時間 午前10時~正午
  - ▽場所 平塚YWCA
  - ▽問い合わせ先 同会の井上和子☎(33)4021
- ヨガをしましょう
  - ▽健康ヨガ教室では、会員を募集しています。
  - ▽日時 月2回の土曜日、午前10時~11時30分
  - ▽場所 中央公民館
  - ▽問い合わせ先 同会の井上和子☎(33)4021
- 演劇鑑賞の会員に
  - ▽ひらつか演劇鑑賞会では会員を募集しています。3人以上のサークルを作ってご入会を。
  - ▽入会金 二千五百円
  - ▽月会費 二千円
  - ▽問い合わせ先 同会の柳沢守☎(24)3265
- 美しい文字を学ぶ
  - ▽崇善ペン習字クラブでは会員を募集しています。
  - ▽日時 毎月第1・第3金曜日、午後1時30分~3時30分
  - ▽場所 崇善公民館
  - ▽問い合わせ先 同会の杉山光代☎(34)2725(午後6時以降)
- いろいろな講習会
  - ▽平塚市子ども会育成連絡協議会では、初めて育成会活動をされる方のための講習会を開きます。
  - ▽日時 毎月第1・第3金曜日(12月まで)
  - ▽時間 午後7時~9時
  - ▽場所 青少年会館
  - ▽主な内容 ゲーム、スポーツ、七ヶクラブなど
  - ▽問い合わせ先 同会の榎本☎(32)3512
- サマーコンサート
  - ▽大磯高校PTA学年委員



- 剣道の会員に
  - ▽横内剣友会では会員を募集しています。剣道で、集中力、忍耐力、決断力を身につけましょう。
  - ▽日時 毎週日曜日、午後4時~6時30分
  - ▽場所 横内小学校体育館
  - ▽対象 幼稚園児以上
  - ▽問い合わせ先 同会の西本孝夫☎(54)6069
- 女声コーラスに
  - ▽まどかコーラスでは、会員を募集しています。
  - ▽初めての方々、若いお母さんも歓迎します。
  - ▽日時 毎週金曜日、午前9時30分~正午
  - ▽場所 青少年会館
  - ▽問い合わせ先 同会の粉川房子☎(33)7376
- 尾勝洪☎(33)7069
  - ▽お問い合わせ先 同会の吉村道子☎(34)2053
  - 健康を考える会
    - ▽翔乃会では、アトピー・成人病などに対し、毎日の食生活を見直す仲間を募集しています。月二回程度、中央公民館などに集まって情報交換をしています。
    - ▽問い合わせ先 同会の上原さつき☎(54)8928(午後6時以降)
  - ヨガをしましょう
    - ▽健康ヨガ教室では、会員を募集しています。

### 6・7月のSCN・ナパサ

ケーブルテレビ市民チャンネル(2CH)で地域の情報を

☆「Jリーグ生中継」ベルマーレ平塚対ジュビロ磐田...平塚競技場の興奮を!  
6月22日(土)午後6時20分から放送

☆「祭りだ!スペシャル 七夕まつり」  
7月5日~9日の毎晩生放送

イベントからまつりの裏方までを紹介する特別番組 SCN☎22-1213

FM湘南ナパサ(78.3MHz)は、身近な情報をお届けします。

☆七夕特番を「四季の広場」でオンエア  
7月5日~7日、MNビル北側広場でゲストの方々と七夕まつりを紹介。

☆リクエスト☎22-0783 FAX 23-7200  
FM湘南ナパサ☎23-7111

- 竹の文化の結晶を
  - ▽竹遊会では、竹の美を表現した「竹芸展」を開きます。会員が制作した一輪挿しなどをご覧ください。
  - ▽日時 6月13日(木)~19日(水)
  - ▽時間 午前10時~午後7時(19日は午後3時まで)
  - ▽場所 市民プラザ
  - ▽問い合わせ先 同会の笹
- お譲りします
  - ★譲ります
    - ①有料 一輪車、げた箱
    - ②無料 電話機、家庭用サウナ
    - ③無料 だっこひも、A型ベビーカー、マットレス、ロッカー、ダイニング
    - ④有料 クラシックギター
    - ★譲ってください ①ベビーベッド、ベビーカー、チャイルドシート、女子子供服、二段ベッド、パン焼き器、蒸籠、三輪車、ピアノ、木琴、着付け用ボディー
    - ▽問い合わせ先 地域づくり課市民生活係☎(23)1111(内線263)

# ファミリーキャンプ

## 5月25日(土)びわ青少年の家

# カメラレポート



僕にもやらせてよー!



おかずのポトフ作りもみんなの手で



水が透き通るまで米をとく

飯こう炊飯に代わって登場した炊飯袋。これで手軽にキャンプも楽しめる!?

隣りのご飯のできればは?

しっかりロープを張って