



(敬称は省略させていただきます)

社会福祉基金

地域福祉やボランティアの助成などに使われます。お問い合わせは、社会福祉協議会 ☎33-2333へ。
▷天理教高須賀分教会婦人部 6,026円、12人会 1,000円、食堂連合会 200,000円、資源回収協同組合 5,801円、平塚舞踊会 20,000円、沼田光憲・憲次 3,000円、二見兼平 100,000円、中村芳枝 5,000円、市職員納税貯蓄組合 5,333円、池野實枝子 50,000円、競輪場第9投票所従業員一同 13,090円、天野丈夫 2,914円、匿名 5,000円

社会福祉へ

▷磯崎輝夫 2,000円

児童福祉へ

▷匿名 1,000円

交通遺児へ

▷泉栄一 1,000円、みこし帝会 56,922円、湘南ドライブングスクール 21,371円、交通安全協会指導隊 17,225円

文化振興基金

芸術文化事業の実施や、市民の創造的な文化活動の助成などに使われます。お問い合わせは、文化行政推進室 (内線673) へ。
▷駅前市民窓口センター募金箱 2,000円、水谷八重子襲名披露募金箱 6,100円、湘南西モラロジー事務所 100,000円

みどり基金

緑化団体の助成などに使われます。お問い合わせは、みどり公園課 (内線425) へ。
▷市民相談室窓口 1,856円

スポーツ振興基金

スポーツの講習会、スポーツ団体に対する助成などに使われます。お問い合わせは、スポーツ振興財団 ☎31-0102へ。
▷菅原秀武 2,000円、田中靖夫 2,000円、今村弘幸 1,000円、平塚ママさんバレーボール協会 45,500円、高砂香料工業平塚工場水泳部 5,000円、日本競輪選手会南関東地区本部 188,100円

市民文化講演会 小説「星の衣」の裏側



日時 11月13日(水) 午後1時30分～3時
会場 MNビル11階会議室 (入場無料)
講師 高橋治さん (直木賞作家)
定員 150人

※入場には整理券が必要です。なお入場整理券は、10月22日(火)午前9時から崇善・須賀・松原・富士見・花水・なでしこ公民館で配布します。

問い合わせ 須賀公民館 ☎21-2152

観光風景写真コンクールに

平塚八景や総合公園などの平塚の四季の風景や行事など、平塚市の観光宣伝に役立つ作品を募集しています。ぜひご応募ください。

- ▷サイズ カラーキャビネ以上四つ切りまで、およびカラースライド35ミリ
▷応募上の注意 ①応募作品には応募票を添付する、②入賞作品とその著作権は主催者に属する
▷応募先 平塚市観光協会事務局 (〒254 豊原町2-14・商業観光課内) または平塚カメラ商組合加盟店
▷締め切り 平成9年1月31日
▷問い合わせ 商業観光課 (内線687)



理解と熱意のある方を 登録ヘルパー募集



社会福祉協議会では、ホームヘルプ活動に理解と熱意のある方を募集します。登録およびお申し込みは、平塚原ホーム(立野町31-20)へ直接お越しください。

- ▽応募資格 ①市内にお住まいの60歳未満の方、②週3日、1日3時間以上活動できる方、③ヘルパー養成課程3級研修(50時間)を全日程出席できる方
▽募集人員 40人
▽仕事の内容 家事援助、身の回りの世話など
▽募集期間 11月1日(金)～15日(金)
▽問い合わせ先 平塚原ホーム ☎(35) 6060

プール健康教室 12月の募集です

市では、南部福祉会館のプールを利用した水泳指導員による腰痛、肩こりの予

防教室を開きます。▽対象 市内にお住まいで40歳以上60歳未満の方
▽定員 20人(申し込み多数の場合は抽選)
▽日程 12月3日(火)、6日(金)、13日(金)、20日(金)、27日(金)、全5回
▽時間 午前10時～正午
▽持ち物 水着、水泳用帽子、タオル
お申し込みは11月1日(金)から7日(木)までに健康課(内線667)へ。

▽会場、時間 ①は平塚保健所、午前10時～正午②③は平塚スカイプラザ第2会議室(MNビル11階)、午後1時30分～3時30分
▽日時 11月27日(水)午前10時～正午
▽場所 平塚保健所
▽講師 教育研究所所長 山本直英さん
▽内容 子供たちの感じる

ぜん息教室を開く

日時 11月8日(金)午後3時～4時30分
会場 共済病院
▽定員 35人
▽内容 ぜん息治療や基礎的な知識について
▽参加料 無料
▽申し込み 共済病院呼吸器科外来 ☎(32) 1950 (内線254) へ午後2時から4時までに電話で

呼吸器教室の開催 県衛生部では、結核後遺症による慢性呼吸不全者に対し、実技を兼ねた講演を開催します。
▽日時 10月25日(金)午後2時30分～4時30分
▽会場 中央公民館
▽内容 講演「低肺機能者の日ごろの心がけ」、実技
▽問い合わせ先 市健康課(内線258)

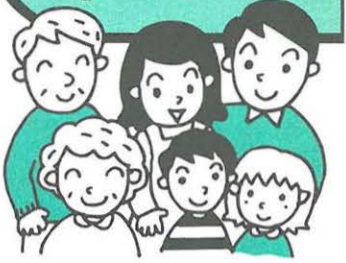
平塚保健所で、各種講演会を開催します。お申し込みおよびお問い合わせは、平塚保健所 ☎(32) 0130 へ。

◎痴呆性老人生活指導 三週間老人ホームにいて、介護などについている家族の方のために、市ではいろいろなサービスを行っています。
◎痴呆性老人ナイトケア 徘徊などにより、夜間の介護が困難な痴呆性老人を夕方から朝まで老人ホームで預かります。費用は、一日一千四百三十円(内線219)

◎痴呆性老人日中入所 勤務などのため、家族の介護が困難な痴呆性老人を日中だけ老人ホームで預かります。費用は、一日一千五百円です。
◎痴呆性老人ナイトケア 徘徊などにより、夜間の介護が困難な痴呆性老人を夕方から朝まで老人ホームで預かります。費用は、一日一千四百三十円(内線219)

◎担当は、高齢福祉課(内線219)

健康福祉



健康講座を開催

済生会平塚病院では、健康講座を開催します。
▽日時 10月16日(水)午後2時45分～4時
▽会場 済生会平塚病院
▽内容 「正しくレントゲン検査を受けるためには」
▽参加料 無料
▽問い合わせ先 同病院総務課 ☎(31) 0520

呼吸器教室の開催

県衛生部では、結核後遺症による慢性呼吸不全者に対し、実技を兼ねた講演を開催します。
▽日時 10月25日(金)午後2時30分～4時30分
▽会場 中央公民館
▽内容 講演「低肺機能者の日ごろの心がけ」、実技
▽問い合わせ先 市健康課(内線258)

平塚保健所で 各種講演会を

平塚保健所では、各種講演会を開催します。お申し込みおよびお問い合わせは、平塚保健所 ☎(32) 0130 へ。

福祉サービス 紹介コーナー

時入所し、痴呆性老人の個々の特性をとらえ、家庭での生活、介護の指導を行います。費用は、一日二千四百円と医師指導料五千円です。
◎痴呆性老人日中入所 勤務などのため、家族の介護が困難な痴呆性老人を日中だけ老人ホームで預かります。費用は、一日一千五百円です。
◎痴呆性老人ナイトケア 徘徊などにより、夜間の介護が困難な痴呆性老人を夕方から朝まで老人ホームで預かります。費用は、一日一千四百三十円(内線219)

◎担当は、高齢福祉課(内線219)

親子でスターウォッチングを

天体望遠鏡を使って湘南丘陵から見える澄んだ夜空を眺めてみませんか。土星の輪をみたり、星雲や星団を間近に観察することができます。ぜひ、ご参加ください。参加無料。

- ▷日時 11月2日(土) 雨天中止 午後6時～8時
▷場所 びわ青少年の家(土屋2710-1)
▷対象 市内にお住まいの小・中学生とその家族30人(先着順)
▷申し込み 10月16日(水)から22日(火)までの間にびわ青少年の家 ☎(59-0871) へ直接来所するか、電話でお申し込みください



西口臨時駐車場のご利用を

・担当 開発公社 ☎21-5781

10月1日から「違法駐車等の防止に関する条例」が施行されましたが、平塚駅周辺には、まだ駐車違反の車が数多く見受けられます。市では、9月

5日から市営西口臨時駐車場(24時間営業、60台収容)を開設しています。交通事故を防止するためにも、駐車場をご利用ください。

10・11月のSCN・ナパサ

ケーブルテレビ市民チャンネル (2CH) は、きめ細かな地域の情報が満載です

◆テレビでしこさん「囲碁棋士 木谷實九段」
・放映時間 月・水・金曜日の13:45~14:00
・現在、囲碁界で活躍しているプロ棋士を数多く育てた故木谷實氏。桃浜町の自宅道場での生活や、氏の人間像にスポットを当てます。

◆新番組「SCNクラブアワー」
・放映時間 月~金曜日の20:15~20:45
・市民番組制作スタッフ「SCNクラブ」の番組が定番に。今回は花水商店街のこだわりの店を訪問。

◆シンさん・エジソン♡ハートでサッカー
・放映時間 月~金曜日の11:00~11:30、20:15~20:45
・新監督のもと巻返しをはかるベルマーレ平塚。今回は大神グラウンドを訪ねチームの様子を紹介。

SCN ☎22-1213

FM湘南ナパサ (78.3MHz) は、市民のトークとフレッシュな音楽をお届けします

◆平塚市広報だより (月~金、7:50・11:50・17:30)

◆平塚市防災インフォメーション (月~金、12:05)

※10月から番組表が新しくなりました。スタジオ (MNビル10階) や、地区公民館に置いてあります。

リクエスト ☎22-0783 FAX 23-7200

FM湘南ナパサ ☎23-7111 (代)



◆歯科衛生士を募集

平塚市障害者歯科診療所では、歯科衛生士(看護婦を含む)を募集します。

▽募集人数 1人

▽資格 45歳ぐらいまでの歯科衛生士等の資格のある方

▽勤務日 毎週木・土曜日(祝日は除く)

▽勤務時間 午後0時30分~5時30分

▽採用開始 平成8年11月

▽申込方法 市販の履歴書に必要事項記入のうえ、平塚歯科医師会(〒254平塚市中里34-17)へ10月25日までに持参または郵送する

▽問い合わせ先 平塚歯科医師会 ☎(32)7008

◆生産緑地地区の縦覧

平塚都市計画生産緑地地区の変更案について縦覧を行います。

▽縦覧期間 10月24日(木)~11月6日(水)土・日曜日・祝日を除く

▽時間 午前8時30分~午後5時

▽縦覧場所 都市計画課

▽問い合わせ先 都市計画課(内線428)

◆東海道ルネッサンス

東海道は西暦二〇〇一年(平成十三年)に制定四百年を迎えます。その一環としてシンポジウムを開催します。

▽日時 11月16日(土)正午~午後4時30分

▽会場 「生命の星・地球博物館」ミュージアムシアター(小田原市入生田)

▽内容 講演「新たな旅と道へのまなざし」、パネルディスカッション

▽定員 二百五十人(抽選)

▽参加料 無料

▽申込方法 往復はがき住所、氏名、年齢、職業、

2時~3時30分

◆園芸教室を開く

相模川とその流域である桂川流域の環境の課題について考えるシンポジウムが開かれます。

▽日時 11月7日(木)午前9時30分~11時30分

▽会場 県農業会館(駅南口)

▽内容 花鉢物冬の管理

▽講師 園芸研究家 菅谷友次さん

▽参加料 無料

▽問い合わせ先 湘南園芸相談コーナー ☎(23)0593

◆財務行政相談室が

関東財務局横浜財務事務所では、国有財産に関することについての行政相談会を開催します。お気軽にご相談ください。なお、当日は国の財政に関する講演会もあります。

▽日時 10月24日(木)午後2時~3時30分

▽会場 市役所市民ホール

▽相談員 同センター職員

▽問い合わせ先 同センター ☎0467(85)1171

◆環境保全シンポ

相模川とその流域である桂川流域の環境の課題について考えるシンポジウムが開かれます。

▽日時 11月23日(祝)午後1時30分~4時

▽集合 平塚駅南口午前9時に集合しバスで往復、または直接会場へ

▽会場 富士五湖文化センター(山梨県富士吉田市)

▽定員 三百人(バスは50人)

▽申込方法 電話で10月30日(水)までに県水質保全課 ☎(045)201-1111(内線3787)へ

◆パート相談会を

十一月一日~十日は、「パートタイム労働週間」です。これにあわせて県湘南労働センターでは、パートなんでも相談会を開きます。

▽日時 11月5日(火)午前10時~午後4時
▽会場 市役所市民ホール
▽相談員 同センター職員
▽問い合わせ先 同センター ☎0467(85)1171

◆ふるさと再発見
湘南地区観光振興協議会では、クイズや収穫体験を楽しみながら湘南藤沢の北部農産地域でウォークラリーを行います。
▽期日 11月9日(土)
▽雨天予備日 11月10日(日)
▽集合受付場所・集合時間 藤沢市役所本館前(午前8時45分)、JASがみ藤沢北宮農産センター(午前9時30分)
▽定員 百五十人(抽選)
※藤沢市役所受け付け(バ

◆社労務相談を
年金や労務管理、労働基準法や労働保険などに関する相談を、社会保険労務士が無料でを行います。
▽日時 11月12日(火)午前10時~午後4時
▽会場 市役所市民ホール
▽問い合わせ先 地域づくり課市民相談係(内線293)

◆緑化フェア開催
秦野市で、「水と緑のハート」をテーマに、グリーンフルはだの'96が開催されます。催し物が盛りだくさん。ぜひご来場を。
▽日程 10月26日(土)~11月3日(祝)
▽会場 秦野中央運動公園
▽問い合わせ先 かながわ都市緑化秦野フェア実行委員会事務局 ☎(82)5111(内線2599)

◆大検制度の説明会
大検情報センターでは、大学入学資格検定の説明会と個別の相談会を開催します。費用は無料です。(事前に電話予約が必要)
▽日時 11月9日(土)午後1時30分
▽会場 市民センター会議室
▽申し込み、問い合わせ先 大検情報センター ☎0120(55)018

お譲りします (不用品登録情報)

★譲ります
①有料 エレクトーン、電気オルガン、石油ストーブ、加湿器、室内用物干し、50ccバイク、ベビーラック、ベビーベッド、オルゴールメリー、A型ベビーカー、だっこひも、おまる、マタニティウェア、七五三着用物(女児用)、女児服(120~130cm)、子供用ガウン、子供用パジャマ、ほ乳瓶用消毒器、布おむつ(未使用)
②無料 ゴルフバッグ、サイクルマシン、編み機、電気がま、籐製ラウンドチェア、ダブルベッド、ソファ、ベビー用体重計、室内用木製滑り台
★譲ってください
子供用自転車、プロパン用ガスコンロ、ルームランナー、剣道防具一式、電動ロックミシン、パン焼き機、エアコン、電子レンジ、冷蔵庫、老人用手押し車、鏡台、二段ベッド、医療用ベッド、幼児用いす、ベビーサークル、チャイルドシート
※お問い合わせの時点で品物がない場合がありますので、ご了承ください。
▷お問い合わせ先 地域づくり課市民生活係 ☎23-1111(内線263)

Welcome 国体 ゆめを咲かせる ハートを募集!
神奈川県では、平成10年に開催される「かながわ・ゆめ国体」や、国体後の各種イベント等の運営を支える「スポーツボランティア」を募集しています。ぜひ、ご応募を。
◆募集人員 5,000人以上
◆応募資格 県内にお住まい、お勤め、または通学する高校生以上の方。個人・団体は問いません。
◆登録 応募者には登録後、登録証が交付されます。
◆活動場面 ①平成9年プレイベント、国体リハーサル大会②平成10年「かながわ・ゆめ国体」③国体後の各種スポーツイベントなど
◆問い合わせ先 県国体局企画渉外課 ☎045-201-1111(内線4625)

ニューイヤー・コンサート
~ミュージカル・オペラの名曲を集めて~
日時 1月10日(金) 午後6時30分開演
会場 市民センターホール
◆出演 岩崎由紀子(ソプラノ)、西啓子(メゾソプラノ)、黒田晋也(テノール)、佐藤光政(バリトン)、ニューオペラシンガーズ、湘南ゾリステンオーケストラ
◆曲目 マイフェアレディ、帰れソレントへ、フィガロの結婚ほか
◆入場料 (全席指定) 3,000円
◆前売所 市民センター、チケットぴあ、チケットセゾン、ヤンレイレコード、稲元屋楽器店、サクラ書店コミック館、花水書店、出口書店、たまる書房、後藤書店、横田書店、文栄堂、越地書店ほかで10月6日から発売中
※電話予約は市民センター(☎32-2235)で受け付け中

わが家の ナイスショット

雄大な自然にハッスル



1歳になってやっと歩き始めたばかりの「友大くん」ですが外で遊ぶのが大好きです。久しぶりのドライブで富士山の近くの川原へ家族で行ったときの写真です。口に「ネコジャラシ」をくわえて上機嫌な友大くんはデコボコ道でも大はしゃぎで、歩きまわりながらニコニコ顔でナイスショット。

撮影は鈴木智子さん(山下)

◆応募は、封書にカラー写真(サービス判、裏面に住所と氏名を記入)を同封し、住所・氏名・電話番号・100字程度のコメントを記入のうえ、平塚市広報広聴課「わが家のナイスショット」係(〒254平塚市浅間町9-1 ☎23-1111内線314)へ。毎月20日締め切り。抽選のうえ毎月1枚掲載します。

▽会場 中央公民館
▽問い合わせ先 同会の斎藤敦史☎(31)19668
●書道サークルに
草筆会では会員を募集しています。漢字・かな・実用細字から選択できます。
【会場が市民センター】
▽日程 月3回の火曜日
▽時間 午前10時~正午
【会場が中央公民館】
▽日程 月3回の水曜日
▽時間 午前10時~正午
【会場が花水公民館】

バスケットボール日本リーグ平塚大会
一流選手の白熱した戦いを、総合体育館で間近にご観戦ください。(有料)
▷期日 11月3日(祝)
▷対戦カード・開始時間
女子 シャンソン×日立戸塚(午後1時~)
男子 NKKK×三菱電気(午後2時50分~)
▷問い合わせ先 体育課 ☎31-3060

●マンドリン演奏会
第三十五回大マンドリン平塚定期演奏会を開催します。お楽しみください。
▽日程 11月27日(水)
▽時間 午後6時開演
▽会場 市民センター
▽ゲスト ダ・カーポ
▽入場料 前売り二千五百円、当日売り二千八百円

●早大コンサートに
早稲田大学の学生たちが出演するファミリーコンサートが開催されます。曲はジャズ・タンゴが中心。収益金はすべて市に寄付します。ぜひご来場を。
▽日程 11月16日(土)
▽時間 午後6時開演
▽会場 市民センター
▽入場料 一千円
▽問い合わせ先 平塚学生センター内体育館

●スポーツ合気道
合気道教室の新規会員を募集しています。
▽日時 毎月第2・第4土曜日、午前9時~10時30分
▽会場 なぎさふれあいセンター内体育館

●ママさんバスケット
平塚クイーンズでは、二十から三十代のママさんを対象に部員を募集しています。中学・高校でバスケットの経験のある方を特に求めています。
▽練習日程 毎週土曜日
▽時間 午後7時~9時
▽場所 旭南公民館ほか
▽問い合わせ先 同会の露木いと子☎(31)59888

●サークル掲示板
申し込み先 〒254平塚市浅間町9-1 平塚市広報広聴課「サークル掲示板」係・締め切り 毎月10日(翌月の15日号に掲載)

みんなの 広場



●管弦楽団員を募集
平塚フィルハーモニー管弦楽団では団員を募集中です。練習熱心な方を求めています。詳しいことはお問い合わせを。
▽募集パート バイオリン、ピアノ、チェロ、パーカッション
▽問い合わせ先 同団の木谷和子☎(31)0387
●バレエボールを
江南倶楽部ではバレエボールの部員を募集しています。練習は毎週水曜日、午後七時から九時まで、市内高校の体育館で行っています。年齢や性別は問いませんのでお気軽にご参加を。
▽問い合わせ先 同会の府川秀雄☎(36)0893

●助け合いの輪を
「笑顔」では、高齢で身の回りの生活にお困りの方々のために家事介助サービスを行い、助け合いの輪を広げています。
この活動に賛同し、家事介助などをさせていただく方を募集しています。
▽問い合わせ先 同会事務局 ☎(22)6118
●ネパールの支援を
アイウエオ・サークルでは、ネパール支援の理解を広め、また協力を求めるため、写真や資料の展示をします。心のカンパコーナも設けますのでご協力を。
▽日程 10月26日(土)、27日(日)
▽会場 中央公民館
▽問い合わせ先 同会の斎藤敦史☎(31)19668

●ママさんバスケット
平塚クイーンズでは、二十から三十代のママさんを対象に部員を募集しています。中学・高校でバスケットの経験のある方を特に求めています。
▽練習日程 毎週土曜日
▽時間 午後7時~9時
▽場所 旭南公民館ほか
▽問い合わせ先 同会の露木いと子☎(31)59888

第24回市民講演会

人間・愛・心

講師 石原慎太郎氏

◇日程 11月19日(火)
◇時間 午後6時30分開演
◇会場 中央公民館大ホール
◇定員 700人(先着順)
◇申し込み方法 はがきに希望者全員の住所・氏名・電話番号を記入し、平塚青年会議所石原慎太郎講演会係(〒254平塚市松風町2-10 ☎21-6474)に申し込む。電話申し込みも可。



カメラレポート

湘南潮来ハゼ釣り大会 晩のおかずになったかな



チャンピオン決定!

ねばった人が最後に笑う?

やったー。釣れたー!

私のハゼは何グラム?

ひらつかの自然 No.7 あぜ道の野草を観察



十月に入ると稲穂が黄色く実り、刈り取りの季節が近づきます。水田が広がる平塚の北部や西部では、大山を背景にした美しい田園風景をあちこちで見かけることができます。
この時期、農道を歩くと、秋の野草も咲きそろっています。エノコログサ、カゼクサなど地味な花が多いなかで、ひととき目立つ青紫の花を咲かせているの

「やさしい菜っ葉」野菊の代表ヨメナ

は、野菊の代表であるヨメナ(写真下)です。
野菊には、ノコンギク、ユウガギクなど、形の似た種類が多くあります。その見分けはなかなか難しいのですが、水田のあぜに咲いているのはヨメナと考えて、まず間違いありません。
ヨメナは新芽を摘んで食べることで、「やさしい菜っ葉」という意味で「嫁菜」と名付けられたそうです。
※水田は農家の仕事場です。観察は舗装された道からだけにして、あぜには入らないようにしましょう。(担当 博物館)