



アジサイ

ひらつか

●発行 神奈川県平塚市役所
〒254 平塚市浅間町9番1号
電話23-1111・35-1111 FAX23-9467
●編集 企画部広報広聴課/発行部数102,500部

ミスセタコンテストプログラム

13:00~13:10	オープニングファンファーレ
13:10~14:10	第1次審査 指定コース歩行後自己PR
14:10~14:20	現ミスセタの紹介とインタビュー
14:20~14:35	第1回抽選会(現ミスセタ)
14:35~14:45	第1次審査結果発表
14:45~15:10	第2次審査(第1次審査通過者14人程度) 審査員による質問
15:10~15:55	歌謡ショー
15:55~16:30	ミスセタ3人の発表、新ミスセタにインタビュー、表彰式、写真撮影
16:30~16:45	第2回抽選会(新ミスセタ)
16:45	終演



6月9日(日)午後1時~ 市民センター



3人のミスが誕生

今年の「湘南ひらつかセタまつり」は、七月五日(金)から九日(火)まで開かれます。その主役を務める「ミスセタ」を決定する「湘南ひらつかミスセタコンテスト」が、市民センターを会場に六月九日(日)午後一時から開かれます。ぜひご来場ください。

彩りも鮮やかなセタ飾りのトンネルをパレードの主役「ミスセタ」がくぐり抜けていく光景は、夏のビッグイベント「湘南ひらつかセタまつり」の象徴ともいえます。そうだった市の観光行事のPRなどで活躍していただく「ミスセタ」が、このコンテストで決定します。今年の応募者は百六十八人で、このうち面接審査を通過した七十一人がステージ審査に臨みます。

当日はミスセタコンテストを盛り上げるため、アトラクションとして「歌のステージ」が開かれ、TAMAGAWA三人娘、森下純菜、大石加奈子、笹峰愛、上村おかりなどの有名タレントが出演します。また、毎年豪華商品が当たる抽選会も二回開かれます。

歌のステージと大抽選会を開催

このコンテストの審査員は、ラジオ日本編成局長や、神奈川県新聞写真部長、TVK事業局長、学識経験者、元ミスセタ、元全日本バレーボール選手、元ベルマーレ平塚の選手など、全十一人で構成されています。そのほか今年も昨年同様に、会場から五十人以上で審査員をお願いし、ミスセタ三人を最終決定する二次審査に参加していただきます。みなさん、一年間平塚市の「顔」として活躍する、明るくてすてきな「ミスセタ」が誕生する瞬間を、ぜひご覧になってはいかがでしょうか。

会場から審査員を

【抽選会の商品】マウンテンバイク、新システムカメラ、化粧品セット、高級万年筆、コーラー1年分、ベルマーレ平塚のサイン入りユニフォーム、ホテルデザイナー券、日本人形など

歌の祭典とファミリー劇場



【トヨタ歌の祭典】
日時 7月6日(土)午後6時30分~8時
会場 市民センター
出演 新沼謙治ほか
申し込み 往復はがきに住所、氏名、年齢を記入のうえ、「ラジオ日本 トヨタ歌の祭典」係(〒231 横浜市中区長者町5-85)へ6月25日(火)までにお送りください

【日産ファミリー劇場】
日時 7月7日(日)午前11時~午後2時
会場 市民センター
内容 第1部(ちびまる子ちゃんショー)
第2部(ゲゲゲの鬼太郎ショー)
入場引換券 6月13日(木)から26日(水)まで、市内各公民館および市役所市民相談室、湘南ひらつか総合案内所で配布されます



HOT NEWS

日向岡トンネルが貫通

ホット ニュース

都市型トンネルとなります。さて、このトンネルの最大の特徴はというと、トンネル内南側に幅二メートルの歩道が設置され、車道との段差と手すりまで分離され安全が確保されています。また、歩行者が歩きやすいように、歩道用の照明を車道用とは別に設置し、安全で快適に通行できるように配慮してあります。将来は、交通量や周辺道路利用状況を見きわめ、必要に応じて上り線のトンネルを掘り、上下線各二車線に整備していく予定です。



西部丘陵と中心市街地を結ぶため整備がすすめられている「八幡神社土屋線」の根坂間から日向岡トンネル(長さ五百五十五メートル、幅十・九メートル、高さ八メートル)です。平成六年から継続して工事をすすめているこのトンネルの下り線の貫通式が、五月二十四日に行われ、無事にトンネルが貫通しました。このトンネルは、約五十億の予算をかけて下り線が平成十年度に完成予定で、将来下り線専用(二車線)となる一本を上りと下りに分けて開通することになります。これから平成九年度にかけて、坑内の工事に入り、トンネル内の照明や内装工事など細かな部分を仕上げ

募集

◆平成8年度平塚市職員募集

☆一般事務 (14人程度)
昭和46年4月2日から昭和50年4月1日までの間に生まれた方で、大学の課程を平成7年3月以降に卒業した方および平成9年3月に卒業見込みの方、同程度の学力の方
☆建築技師 (2人程度)

昭和43年4月2日から昭和50年4月1日までの間に生まれた方で、学校教育法による大学(短期大学は除く)の建築関係の専門課程を平成4年3月以降に卒業した方および平成9年3月に卒業見込みの方
☆保健婦(士) (1人程度)

昭和47年4月2日以降に生まれた方で、申し込み時に保健婦の資格をお持ちの方、または厚生大臣の指定する保健婦養成所を平成9年3月に卒業する見込みの資格取得見込みの方
☆保母(若干名)

昭和49年4月2日から昭和52年4月1日までの間に生まれた方で、申し込み時に保母の資格をお持ちの方、または学校教育法による短期大学(4年制大学は除く)もしくは

は厚生大臣の指定する保母養成所を平成9年3月に卒業する見込みの資格取得見込みの方

申込期限 6月14日(金)
1次試験日 6月30日(日)
申込書の配布 市役所3階の職員課(内線322)で配布

◆各種嘱託員の募集

市では、各種嘱託員を募集します(雇用契約期間は1年以内)。採用は9月からの予定です。

☆嘱託看護婦(1人)
昭和21年4月2日から昭和41年4月1日の間に生まれた方で、正看護婦の資格をお持ちの方

・業務内容 訪問看護、検診、予防接種ほか指定する看護業務
・賃金月額 165,500円

☆社会福祉協議会保健技術嘱託員(1人)

昭和20年4月2日以降に生まれた方で保健婦または正看護婦の資格をお持ちの方

・業務内容 在宅福祉サービスセンターにて保健業務にあたる
・賃金月額 186,500円

勤務時間 月曜日から金曜日までの午前9時から午後5時

待遇 社会保険加入、期末勤勉手当相当額および通勤手当を支給、

有給休暇・特別有給休暇制度あり
申し込み 6月14日(金)までに市販の履歴書に写真をはり、必要事項を記入し、職員課(内線322)へ
1次試験日 6月29日(土)

◆視覚障害者誘導法講習会(無料)

日程 6月11日(火)
時間 午前10時~午後3時

会場 福祉会館
内容 視覚障害者との接し方、誘導の仕方

定員 20人(先着順)
申込先 社会福祉協議会ボランティアセンター(☎33-2333)

◆介護者教室(無料)

日程 6月28日(金)~12月17日(火)、全14回

時間 午前10時~午後3時
会場 栗原ホーム3階大会議室

対象 家庭で老人を介護されている方および福祉に関心のある方

定員 30人(先着順)
申し込み 6月17日(月)~21日(金)までに平塚栗原ホーム(☎35-6060)へ

◆小学校プール管理指導員の募集

勤務日 7月21日~8月31日の18日間(プール開放日は各小学校で異なります)

勤務時間 午前8時30分~午後4時

賃金日額 7,000円
応募資格 事前の管理指導員講習会に出席できる18歳以上の方
申し込み 6月7日(金)までに電話で体育課へ

◆こどもエコクラブ会員募集

環境について考えたり、行動する子供たちのクラブです。

応募資格 小中学生の数人から20人くらいまでのグループ

申し込み 環境保全課にある登録用紙に記入し環境保全課へ

☎ 環境保全課(内線330)

◆市営プールの売店募集

対象は、龍城ヶ丘プール、湘南海岸公園プール売店の各1店舗。

期間 7月1日(月)~8月31日(土)
資格 市内に1年以上お住まいで売店と同じ業務を1年以上営み、市税の滞納がないこと

販売できる物 パン、牛乳などの食品や浮き輪類で、酒類や売店内で調理したものは販売できない

使用料 1店舗 5万円
申込日・時間、場所 6月6日(木)午前9時~午後4時、みどり公園課

持ってくる物 申込書、誓約書(みどり公園課にある)、住民票、営業証明書、市税完納証明書

☎ みどり公園課(内線515)

文化・芸術

◆博物館

☆寄贈品コーナー「空襲展」

期間 6月14日(金)~7月18日(木)

☆プラネタリウム「よだかの星」

期間 6月15日(土)~7月7日(日)(土・日曜日の午前11時と午後2時)

観覧料 100円

☆自然観察会「梅雨の山で生きものを見よう」

日時 7月7日(日)午後1時30分~

場所 高麗山

申し込み 6月20日(木)までに往復はがきに住所、氏名、年齢を記入し、博物館「自然観察会」係へ

☆漂着物を拾う会(参加自由)

日時 6月22日(土)午前9時30分~

場所 平塚海岸

集合 花水川橋記念碑前

◆中央図書館

☆16ミリ映写機操作技術講習会

日時 7月13日(土)午前9時~

会場 中央図書館3階会議室

対象 市内にお住まいお勤めまたは通学している方30人(先着順)

持ち物 筆記用具、昼食

費用 500円

申込先 視聴覚ライブラリー

☆資料の特集(貸出室ほか)

「石川啄木」

期間 6月8日(土)~6月21日(金)

ん、「赤い靴」

・16日(日)「サーカスuzzi大ちゃん」

・「チコタンほくのおよめさん」

・23日(日)「美しい森の物語」

☆移動図書館あおぞら号6月日程

・土屋小学校 4日、18日 13:00~14:00

・吉沢小学校 4日、18日 14:30~15:20

・吉沢公民館 4日、18日 15:30~16:00

・松延小学校 5日、19日 15:00~16:00

・金目小学校 6日、20日 13:30~14:30

・みずほ小学校 6日、20日 15:00~16:00

・ふじみ野商店会 7日、21日 13:00~14:00

・旭陵中学校 7日、21日 15:00~16:00

・港小学校 11日、25日 13:00~13:50

・海宝寺 11日、25日 14:10~14:40

・豊田公民館

11日、25日 15:10~16:10

・松が丘公民館 12日、26日 15:00~16:00

・城島小学校 13日、27日 13:00~13:30

・城島公民館 13日、27日 13:40~14:30

・岡崎小学校 13日、27日 15:00~16:00

・浄心寺 14日、28日 13:30~14:30

・金田公民館 14日、28日 15:00~16:00

イベント



◆ローズシティひらつか

日程 6月6日(木)~11日(火)

時間 午前10時~午後7時

会場 ひらつか市民プラザ

内容 バラのアレンジメント(展示・即売)、相談コーナーなど

☎ ひらつか市民プラザ

◆歯の健康フェスタ'96

日時 6月9日(日)午前10時30分~

会場 平塚ステーションビル6階ラスカホール(入場自由)

内容 歯科健診、歯みがき指導、歯科相談、矯正相談ほか

☎ 保健センター

◆国際交流フェスティバル

期日 6月15日(土)

時間 午前10時~午後2時

会場 総合公園野外ステージほか(雨天の場合は勤労会館)

内容 音楽、野だて、模擬店など

☎ 交流親善課(内線597)

◆二代目水谷八重子襲名披露公演

日時 9月8日(日)午後1時30分~

会場 市民センターホール

出演 水谷八重子、安井昌二ほか

入場料 S席5,500円、A席4,000円(全席指定)

前売り 市民センター、チケットぴあ、チケットセゾン、ヤンレイレコード、稲元屋楽器店、サクラ書店コミック館ほかで6月9日(日)午前10時から

※市民センターでの電話予約は、6月11日(火)午前8時30分から

☎ 市民センター

健康

◆成人病予防教室

☆高脂血症の知識と予防(6月分)

日程・内容(持ち物)

12日 健診結果の見方(健診の結果表・電卓)

19日 講演(筆記用具・健康手帳)

27日 調理実習(エプロン・三角布・ふきん・実習代200円)

時間 午後1時~3時30分(27日のみ午前10時~午後2時)

会場 なでしこ公民館

定員 27日のみ20人

申し込み(27日のみ) 6月20日(木)までに健康課(内線259)へ

☆ヘルシー体験教室

期日 6月21日(金)

時間 午後1時30分~3時30分

会場 保健センター

持ち物 運動しやすい服装と靴

申し込み 6月14日(金)までに健康課(内線259)へ

◆街頭献血実施予定日

①6月5日(水)午前10時~午後3時30分 湘南自動車検査登録事務所

②6月7日(金)午前10時30分~午後3時30分 紅谷パールロード

③6月8日(土)午前10時~午後3時30分 ダイクマ平塚店

④6月24日(月)午前10時30分~午後3時30分 紅谷パールロード

◆献血協力事業所(5月分)

(株)パイロット平塚工場、コマツ電子金属(株)、(株)三興製作所平塚工場、大東化学(株)平塚工場、(株)小松製作所研究本部、(株)小松製作所エレクトロニクス事業本部、小松エレクトロニクス(株)、(株)ダイクマ平塚店

申し込み 問い合わせ

- 美術館(西八幡1-3-3 ☎35-2111 FAX35-2741)
●博物館(浅間町12-41 ☎33-5111 FAX31-3949)
●中央図書館(浅間町12-41 ☎31-0415 FAX31-9984)
●中央公民館(追分1-20 ☎34-2111)

- 青少年会館(浅間町12-41 ☎32-7029 FAX31-1441)
●ひらつか市民プラザ(紅谷町18-8 ☎23-6329)
●市民センター(見附町15-1 ☎32-2235)
●保健センター(中里34-17 ☎34-0311)

スポーツ



◆第2回フィットネス教室

日程 7月9日(火)～10月1日(火)の毎週火・木曜日、全18回
会場 総合体育館
対象 市内にお住まい、お勤めの女性
・第1コース(18歳～49歳) 午前9時30分～11時
・第2コース(50歳～60歳) 午前11時～12時30分

定員 各180人(抽選)
参加料 4,000円
申し込み 6月7日(金)までに総合体育館、見附台体育館、スポーツ振興財団事務所にある申込書に記入し、50円切手を添えてスポーツ振興財団へ
問 スポーツ振興財団

◆第33回少年野球大会

日程 7月26日(金)～31日(水)
会場 平塚球場、市民スポーツ広場
出場資格
・小学生学童の部 市内にお住まいの小学生

・小学生ジュニアの部 市内にお住まいの小学校5年生以下の児童
・中学生の部 市内にお住まいの中学生

チーム編成 ①代表者1人、監督1人、コーチ2人、マネージャー1人、スコアラー1人、選手20人以内 ②監督は25歳以上 ③小・中学生の部とも通学区域内で編成する ④代表者以外は他チームと重複登録はできない

試合方法 ①トーナメント方式 ②小学生学童の部・中学生の部は7回戦で90分、小学生ジュニアの部は5回戦で70分

参加料 1チーム 5,000円
申し込み 6月10日(月)までに体育課へ

問 体育課

◆第15回少女ソフトボール大会

日程 7月26日(金)、27日(土)
会場 平塚球場、市民スポーツ広場
出場資格 市内にお住まいの小学生女子で編成したチーム

参加料 1チーム 4,000円
申し込み 6月10日(月)までに体育課へ

問 体育課

◆第39回陸上競技選手権大会

期日 7月14日(日)雨天決行
時間 午前8時集合
会場 平塚競技場
対象 市内にお住まい、お勤めま

たは通学している高校生以上の方
競技種目 1人2種目以内、リレーは1団体1チーム

①男子 100m、200m、400m、800m、1500m、5000m、110mH、3000m障害、4×100mリレー、4×400mリレー、走り幅跳び、走り高跳び、三段跳び、やり投げ、砲丸投げ、円盤投げ、30歳以上(100m、400m、1500m)、40歳以上(100m、1500m)、50歳以上(1500m)、視覚障害者(3000m)

②女子 100m、200m、400m、800m、1500m、3000m、100mH、4×100mリレー、走り幅跳び、走り高跳び、砲丸投げ、円盤投げ、やり投げ、視覚障害者(3000m)

参加料 一般1,000円(ナンバーカード代含む)、高校生400円
申し込み 体育課、平塚競技場にある用紙に参加料を添え6月10日(月)までに体育課へ

問 体育課

◆第19回ナイター陸上記録会

日時 7月27日(土)午後3時～
会場 平塚競技場
競技種目(1人1種目)
①一般・高校男子 100m、400m、1500m、5000m、砲丸投げ、走り幅跳び、走り高跳び、三段跳び
②一般・高校女子 100m、3000m、砲丸投げ、走り幅跳び、走り高跳び

- ☆金田公民館体育館 (☎31-2136)
- ☆金目公民館体育館 (☎58-0101)
- ☆神田公民館体育館 (☎55-0239)
- ☆旭南公民館体育館 (☎31-2255)
- ☆花水公民館体育館 (☎31-3824)

期日 6月3日(月)、17日(月)
時間 午前9時～午後8時
種目 バレーボール(午前9時～午後1時)、バドミントン・卓球(午後1時～4時)、バスケット(午後4時～8時)

◆美術館市民アートギャラリー

5日～9日 湘南写真家協会展
5日～11日 鎌倉彫り朱の会展
12日～18日 楽楽会作品展

③中学生男子 100m、3000m、走り幅跳び、

④中学生女子 100m、1500m、走り幅跳び

参加料 一般600円(ナンバーカードのない方は1,000円)、高校生400円、中学生200円

申し込み 体育課、平塚競技場にある用紙に参加料を添え体育課へ
申込期間 6月20日(木)～27日(木)
問 体育課

◆平塚あるく会6月例会

期日 6月16日(日)、降水確率40%以上の場合は23日(日)、以後中止
集合 平塚駅北口改札、午前8時
コース 平塚駅～真鶴駅…荒井城跡公園…尻掛海岸…番場浦…三ツ石海岸…貴船神社…真鶴駅～平塚駅(歩行距離約8km)

交通費 1,120円
持ち物 弁当、雨具など
参加料 300円(一般の方)

問 体育課

◆県身体障害者スポーツ大会(水泳の部) 出場選手募集

期日 7月28日(日)
会場 県総合リハビリテーションセンター(厚木市七沢)
資格 身体障害者手帳をお持ちの16歳以上の方

申し込み 6月10日(月)までに障害福祉課へ

問 障害福祉課(内線222)

施設の催し物

◆平塚球場

イースタンリーグ公式戦(有料)
1日14時、2日13時 横浜×千葉ロッテ
5日・6日 13時 横浜×ヤクルト
12日13時、22日14時、23日13時 横浜×西武
29日14時、30日13時 横浜×千葉ロッテ

そのほかの主な大会
9日8時 少年野球連盟学童大会
16日8時 野球協会春季野球大会

◆平塚競技場

Jリーグ(有料)
5日19時 平塚×京都
12日19時 平塚×浦和
15日18時30分 平塚×横浜マ
22日18時30分 平塚×磐田
そのほかの主な大会
8日～9日13時 24時間リレーマ
ラソン in 湘南平塚
16日9時 市陸上競技選手権
30日14時 サテライトJリーグ(平塚×横浜フ、有料)

◆総合体育館

主な大会
9日9時 ライオンカップ小学生バレーボール大会
15日11時 高校総体(バスケットボール)
16日23日 9時 全日本クラブカップバレーボール大会県予選
22日9時 全国ホープス卓球大会県予選

◆見附台体育館

主な大会(9時開始)

- 2日 全国家庭婦人バレーボール
- 6日 女性インドアソフトテニス
- 8日 バスケットボール中高生交流会
- 16日 市バドミントン会長杯大会
- 18日 平塚ママさんバレーボール市長杯
- 23日 トリムバレーボール大会

◆体育館の開放日

☆見附台体育館
期日 6月10日(月)、24日(月)
時間 午後1時～8時
種目 卓球、バドミントン、バスケット、ソフトテニス(～午後4時)、バレーボール(午後4時～)

お知らせ

◆七夕竹飾りコンクール受け付け

申込期間・場所 6月10日(月)～28日(金)・市民税課(8番窓口)
問 市民税課(内線267)

◆住民税がかわります

地方税法改正に伴い平成8年度分住民税の特別減税が実施されるとともに均等割額が改正されます。☆特別減税 年税額(所得割額)が一律15%減額(2万円を限度) ☆均等割の改正

	改正前	改正後
市民税	2,000円	2,500円
県民税	700円	1,000円

問 市民税課(内線269)

◆ビーチスポーツコートの予約を

ビーチスポーツコート使用の予約申し込みを受け付けます。



使用期間 7月20日～8月31日
場所 湘南ひらつかビーチパーク特設コート

種目 ビーチバレー、ビーチドッジボール、ビーチサッカーほか
受付期間 6月3日(月)～17日(月)
申込方法 はがきに①団体名 ②代表者住所・氏名 ③連絡先電話番号 ④利用日時 ⑤利用種目 ⑥利用者人数 ⑦希望コート数を記入して水政課へ
問 水政課(内線633)

◆りんごの木のオーナーに

花巻市特産のりんごの木のオーナーになりませんか。
料金 1本14,000円(サンフジ)



◆ひらつか市民プラザ

4日まで 湘南卓友会さつき展
6日～11日 ローズシティひらつか
13日～18日 「竹遊会」竹芸展
20日～25日 「みづえ」水彩画展
27日～7月1日 「芳友会」書展
◆中央公民館市民ギャラリー
28日～30日 リトル・フィッシュ・アーティスト・クラブ展覧会

収穫方法 オーナー自身で収穫または、JA湘南へ直送(送料含む)
申し込み 7月1日(月)までにJA湘南本所企画部組合員課(☎23-1155)へ

問 交流親善課(内線597)

◆労災補償の講座を開く(無料)

期日 6月25日(火)、28日(金)、7月2日(火)
時間 午後6時15分～8時15分
会場 湘南労働センター
申し込み 湘南労働センター(☎0467-85-1171)へ
問 勤労会館(内線712)

◆臨時休館のお知らせ

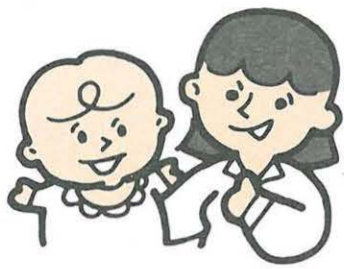
☆美術館
期間 6月25日(火)～26日(水)
☆中央公民館
期間 6月4日(火)～5日(水)
☆博物館
期間 6月4日(火)～13日(木)
☆中央図書館
期日 6月18日(火)

申し込み
問い合わせ

- 市役所(浅間町9-1 ☎23-1111・35-1111 FAX23-9467) ※各担当部署の内線へ
- 体育課(大原1-1 ☎31-3060 FAX31-9640)
- スポーツ振興財団(大原1-1 ☎35-0102 FAX35-3332)

- 総合公園管理事務所(大原1-1 ☎35-2233 FAX35-3471)
- 見附台体育館(見附町16-1 ☎31-3057 FAX36-2844)

赤ちゃんの健康メモ



7月カレンダー

◎保健センター 平塚市中里 34-17 ☎34-0311
 ◎平塚保健所 平塚市豊原町 6-21 ☎32-0130

母親父親教室

妊娠中を順調に過ごし、お産・育児を学びましょう。
 ◇7月の日程と内容
 前期(妊娠6か月までの方)
 1日(月) 歯の衛生、妊娠中からだと生活
 8日(月) 妊娠中と産後の栄養
 後期(妊娠8か月以降の方)
 15日(月) お産のすすみ方と産後の過ごし方、呼吸法
 26日(金) 赤ちゃんのおふろ

◇時間 午後1時30分～4時
 (7月8日は、午前10時30分～午後2時)

◇会場 保健センター
 ◇持ち物 母子健康手帳、筆記用具、歯ブラシとコップと手鏡と牛乳パック(1日)、エプロンと三角布(8日)、手ふきタオル(8日と26日)

乳幼児歯科相談

◇対象 2歳6か月までの乳幼児
 ◇会場 平塚保健所
 ◇相談日 7月1日(月) 15日(月)
 ◇時間 午前9時～10時



◆小林嘉月くん
 平成7年9月16日生まれ
 (東八幡)



◆高田有乃ちゃん
 平成7年8月4日生まれ
 (横内)



◆古尾谷航くん
 平成7年8月1日生まれ
 (真土)

応募は、封書にカラーサービスサイズ写真(裏面に赤ちゃんの氏名)を同封し、住所・氏名・性別・年齢・電話番号・赤ちゃんの氏名・生年

赤ちゃんのステージ

月日を記入し、平塚市広報広聴課「赤ちゃんのステージ」係(〒254平塚市浅間町9-1・内線315)へ。赤ちゃんは1歳未満。今回は21人応募。



◆伊藤淳希くん
 平成7年11月16日生まれ
 (真土)



◆下村しずくちゃん
 平成7年10月2日生まれ
 (西八幡)



◆永野優花ちゃん
 平成7年9月20日生まれ
 (御殿)

◇申し込み 電話で平塚保健所へ

乳幼児健康診査

◇受け付け 午後1時～2時
 ◇会場 保健センター
 ◇持ち物 母子健康手帳、筆記用具、歯ブラシ(1歳6か月児のみ)
 【7月の3か月児】
 ・3日 8年3月1日～10日
 ・17日 8年3月11日～20日
 ・24日 8年3月21日～31日
 【7月の1歳6か月児】
 ・2日 7年1月1日～10日

・9日 7年1月11日～20日
 ・16日 7年1月21日～31日
 【7月の3歳児】
 ・4日 5年5月1日～10日
 ・18日 5年5月11日～20日
 ・25日 5年5月21日～31日

育児教室

生後4か月から7か月の第1子をもつ父母が対象です。
 ◇日程(会場)、内容
 ・7月5日(保健センター) 赤ちゃんの体操、楽しく子育てするために
 ・8月2日(青少年会館)

赤ちゃんに多い病気と育児
 ◇時間 午後1時30分～3時
 ◇持ち物 母子健康手帳、バスタオル(7月5日)

虫歯予防教室

7月中に8か月から1歳になる乳幼児の母親が対象です。
 ◇日時 7月18日(木) 午前10時～11時
 ◇会場 平塚保健所
 ◇持ち物 母子健康手帳、筆記用具
 ◇申し込み 電話で平塚保健所へ

5月19日(日)、蒸気機関車写生会が開かれ、好天にも恵まれ、たくさんの親子連れが集まりました。チビッコ芸術家たちが画用紙を相手に奮闘している様子で、モデル

TOPICS

D52の写生会

のD52をいろいろな角度から描いているようでした。全部で198点の作品が出そろい、6月上旬の審査を経て、入賞作品が中央公民館に7月16日から19日まで展示されます。

