



カラコエ



●発行 平塚市 ●編集 企画部広報広聴課  
〒254-8686 神奈川県平塚市浅間町9番1号  
電話 23-1111・35-1111 FAX 23-9467  
http://www.city.hiratsuka.kanagawa.jp/  
●発行部数 103,000部 (毎月1日・15日発行)

# 広げよう出合いの輪

## 神奈川大学との交流提携10周年



小学生への「ケナフ」普及と製紙化体験講座



### 交流提携10周年記念事業にご参加を

平塚市と大学の交流事業は、東海大学とは昭和61年4月から、また、神奈川大学とは平成3年4月から始まりました。図書館などの施設の相互利用や市が実施する各種講座に大学が講師を派遣したり、大学からの実習生を市が受け入れたりなどして、市と大学はそれぞれの立場で交流してきました。

平成10年度から、市と大学の交流事業に加え、文化・生涯学

習、産業、スポーツの3つの分野について、市・大学・市民と一緒に協力して事業の内容を計画し、市民と大学が広く交流できる事業を実施しています。

今年、市と神奈川大学は交流を始めてから10周年を迎え、これを祝い記念事業を行います。

◇問い合わせ先 企画課(☎21-8760)

### 記念事業を紹介します

#### 「開港期の神奈川・世界が見た日本」展



ペリー提督指揮下のアメリカ合衆国日本遠征東インド艦隊

日本の歴史のなかで幕末・開港期という激動の時期の、神奈川・東海道をはじめ、日本の文化をヨーロッパやアメリカの人がどのように見ていたのか、神奈川大学図書館が所蔵する洋書貴重書や平塚市博物館が所蔵する東海関係の絵図や文書などの資料を展示し紹介します。

**会期** 平成12年10月14日(土)～10月22日(日)、月曜日休館  
**時間** 午前9時30分～午後4時50分(入場は午後4時30分まで)  
**会場** 平塚市美術館市民アートギャラリー  
**展示** ペリー日本遠征関係資料  
万延元年の遣米使節関係資料

世界の百科事典に見る日本  
日本研究の系譜(17世紀以降の地図、日本紀行、美術、博物学、習俗、植物誌などの資料)  
幕末・開港期の神奈川・東海道(絵入り新聞、横浜浮世絵、横浜写真、横浜絵はがきなど)、海防関係資料(絵図、文書など)

#### 「開港期の世界と日本」記念講演

**日時** 平成12年10月22日(日) 午後2時開演  
**会場** 平塚市美術館ミュージアムホール  
**講演** ウィリアム・マコウミさん(神奈川大学外国語学部助教授)

#### 小学生への「ケナフ」普及と製紙化体験講座

平塚市は、神奈川大学の技術指導のもと、ケナフの試験栽培を実施しています。  
ケナフは、空気中の二酸化炭素を多く吸収し、また、草植物でありながら紙の原料(非木材紙)となることから、環境の保護や転作物としても期待されています。  
このケナフを子どもたちに知ってもらおうと、市内6校の小学生が神奈川大学平塚キャンパスの施設を利用し、教授や学生の指導のもと、ケナフの種まきから収穫、そして紙づくりをケナフの成長を観察しながら行い、この記録を市内の小学校でマニュアル的に活用できる報告書としてまとめます。  
この事業は、29人の小学生によって、6月から始められ10月に日程を終了します。

#### 平塚市長・神奈川大学学長記念講演

交流提携10周年を一つの節目として、これまでの交流の実績を振り返り、また、今後の交流事業の発展に向けてそれぞれの立場・専門分野からお話します。

**日時** 平成12年10月14日(土)午後1時30分開演  
**会場** 平塚市美術館ミュージアムホール  
**講演** 山火正則さん(神奈川大学学長)  
テーマは「地域社会と大学」  
吉野稜威雄(平塚市長)  
テーマは「大学と共に歩む21世紀への新たなまちづくり」

#### 記念パネルディスカッション

「21世紀に向けた地域と大学とのあり方」をテーマに、さまざまな立場・方向から考えます。  
**日時** 平成12年10月14日(土)午後2時50分～4時5分(予定)  
**会場** 平塚市美術館ミュージアムホール  
**コーディネーター** 石積勝さん(神奈川大学経営学部長)

**パネリスト** 猪俣光司さん(株)亀屋商店専務取締役  
小川敦さん(株)山川機械製作所取締役営業部長  
小川義明さん(土屋小学校教諭)  
白石慎太郎さん(平塚市民・大学交流委員会委員)  
田中則仁さん(神奈川大学経営学部教授)  
野中志保さん(神奈川大学学生)

お知らせ

◆おもしろリサイクルフリーマーケット
日時 10月7日(土)午前10時～午後4時

会場 総合公園中央大池付近
環境業務課(内線2239)

◆平塚市地域安全運動推進大会
日時・会場 10月18日(水)午前9時～11時30分

◆消費者被害未然防止街頭キャンペーン
かながわ消費者週間(10月14日～20日)にあわせ、街頭キャンペーンを実施。

湘南ひらつかふれあいマーケット
今回は秋の収穫祭。とれたての野菜、果物、水産物などのほか、賞品があたる抽選会もあります。

◆不動産取り引きの基礎知識を解説
日時 10月18日(水)午後1時～4時30分
会場 MNビル11階第2会議室

◆公民館のホームページができました
公民館の位置や施設内容のほか、事業や各サークルを紹介します。

◆私立幼稚園などの保育料を補助
対象 私立幼稚園などに在園(10月1日現在)し、平成6年4月2日～8年4月1日の間に生まれた幼児の保護者

◆10/11～17は違法建築防止週間
10月12日(木)に「全国一斉公開建築パトロール」を実施します。ご協力をお願いします。

◆浄化槽は正しく維持管理を
10月1日は浄化槽の日。浄化槽は微生物の働きを利用して汚水を浄化するため、微生物が活動しやすい環境を保つことが大切です。

募集

◆秋の施設見学会にご参加を(昼食持参)
観光バスで市内をめぐる「施設見学会」の参加者を募集します。

期日 10月26日(木)
対象 市内在住の方、50人
コース 市役所(午前9時)～粗大ごみ破碎処理場・ペットボトル作業所～環境事業センター～コスモス観賞～美術館企画展(午後3時30分解散予定)

◆「デジタルの基礎」を学びませんか
日程・会場 10月25日(水)～27日(金)、午後6時～8時30分、勤労会館

◆文化財ふれあいバスツアー(抽選)
日程 11月5日(日)午前9時～午後4時
コース 平塚駅～平等寺～光明寺～福田寺～薬王寺～吉沢公民館～妙覚寺～延命寺～王福寺(大磯)～平塚駅



◆人形浄瑠璃の楽しみ方を学ぼう
日程 10月15日(日)午後2時、11月11日(土)午後2時、12月10日(日)午後1時30分

◆インターネット教室にどうぞ
日程 10月29日(日)・30日(月)、各日①午前10時～正午、②午後1時～3時、③午後3時30分～午後5時30分の3コース

◆健康・福祉
◆小児マヒ(ポリオ)の予防接種
小児マヒ(ポリオ)の生ワクチンを投与します。車でご来場の場合は、なるべく★印の会場へ。

SCN・ナパサ 今月の番組

湘南チャンネル(2CH)は、地域の情報が満載です。ぜひ、ケーブルテレビをご覧ください。

◆TAIKEN通信Vol.22 「インスタントシニア体験」
左右の手足に違った重さの重りをつけたり、白内障体験用ゴーグルをつけたりして、高齢者が日ごろ直面している困難を体験します。

◆囲碁棋士 木谷實九段～平塚木谷道場～(再放送)
戦前から36年間、市内桃浜町に住んでいた木谷九段は、後進の育成に努め、囲碁の世界に優秀な人材を送り続けました。

10月～12月の新しい番組表ができあがりました。各スタジオのFAX番号やリクエスト電話番号、住所が載っていますので、リクエストやメッセージを送る場合は、こちらをお確かめください。

秦野

Let's ふらりんぐ

伊勢原観光道灌まつり

伊勢原



今年で33回目を迎える「伊勢原観光道灌まつり」。太田道灌公鷹狩り行列、北条政子日向薬師参詣行列など華やかな時代絵巻が繰り広げられます。

日時 10月22日(日)午前10時～午後8時30分
会場 伊勢原駅前周辺

伊勢原観光道灌まつり実行委員会(伊勢原市商工観光振興課内☎94-4711)

二宮

大磯

◆2000年は「子ども読書年」です

読書は豊かな心を育てるために、とても大切です。この機会に、ぜひ、たくさんの本との楽しい出会いを。

◆健康・福祉
◆小児マヒ(ポリオ)の予防接種

小児マヒ(ポリオ)の生ワクチンを投与します。車でご来場の場合は、なるべく★印の会場へ。

Table with 2 columns: 日程 (Date) and 実施会場 (Venue). Lists dates from 10/25 to 11/17 and corresponding venues like 総合体育館, 旭南公民館, etc.

健康課(内線2667)

◆健康ウォーキングを楽しむ(雨天中止)

日時 10月26日(木)午前9時30分～11時(保健センターに直接集合)
コース 保健センター～金目観音

◆点字の基礎を学びませんか(定員:15人)
日程 10月10日～11月14日の火曜日、全5回、午後1時30分～3時30分

◆ボランティア活動セミナーに
日程 10月25日～11月17日、全7回、午後1時30分～4時30分

◆高齢者教養講座「リースづくり」
日程 11月7日～12月19日の第1・3火曜日、全4回、午前10時～正午

◆街頭献血にご協力ください
・紅谷パールロード 10月14日(土) 午前10時30分～午後3時30分

文化・芸術の秋 みつけた

楽しもう平塚市文化祭

○文芸・学芸部門○

Table with 3 columns: 日 (Date), 時 (Time), 内容/会場 (Content/Venue). Lists events like 川柳大会, 俳句大会, etc.

○展示部門○

Table with 3 columns: 日 (Date), 時 (Time), 内容/会場 (Content/Venue). Lists exhibitions like 華道/梅屋本館, 書道, etc.

○芸能部門(会場:中央公民館)○

Table with 3 columns: 日 (Date), 時 (Time), 内容 (Content). Lists performances like 日本舞踊, 長唄, etc.

◆短歌大会にご参加を 近詠未発表の一首をはがきに書き、10月23日までに社会教育課(〒254-0051豊原町2-21☎35-8123)へ

市民劇団「きさく座」第2回公演

遅しき女々

時は現代、場所は東京下町の居酒屋。女将「なつ」とそこに集まる人々の人生模様を肴に楽しい舞台に酔いしれてみませんか。

日時 10月14日(土) 午後6時30分開演
10月15日(日) 午後1時30分開演

会場 中央公民館
入場料 700円(前売り500円)
前売り 市民センターほかで発売中

女性行政推進室のホームページにアクセスを
http://www.city.hiratsuka.kanagawa.jp/woman/
女性行政推進室(☎21-7500)

# 情報プロムナード

スポーツ課 〒254-0074 大原1-1 ☎31-3060 FAX31-9640	中央公民館 〒254-0047 追分1-20 ☎34-2111 FAX35-2537
スポーツ振興財団 〒254-0074 大原1-1 ☎35-0102 FAX35-3332	福祉会館 〒254-0047 追分1-43 ☎33-2333 FAX33-6588
総合公園管理事務所 〒254-0074 大原1-1 ☎35-2233 FAX35-3471	文化財団(市民センター内) 〒254-0045 見附町15-1 ☎32-2237 FAX31-6466
保健センター 〒254-0054 中里34-17 ☎34-0311 FAX36-7350	ひらつか市民プラザ 〒254-0043 紅谷町18-8 ☎23-6329 FAX24-3375

**はがきでの申込方法** 本文中に必要事項とあるものは、郵便番号、住所、氏名(ふりがな)、年齢、電話番号、募集記事の標題を書いてください

**特に明記のないもの** 申し込み・受け付けは午前8時30分から先着順、費用は無料、持ち物はお問い合わせください

☆ジュニア新体操教室(後期)  
日程 11月7日～平成13年3月13日の火曜日、全12回、午後4時30分～5時30分  
対象 市内在住の小学4～6年生、15人  
参加料 8,000円(初日に集金)  
締め切り 10月25日(水)

◆平塚市ロードレース大会  
期日 11月19日(日)小雨決行  
会場 総合公園周辺コース  
対象 市内在住の中学生以上の方  
参加料 一般700円、高校生500円、中学生300円  
開 10月16日(月)～23日(月)にスポーツ課などにある申込書に記入し、参加料を添えてスポーツ課へ

◆日帰り登山で秋を見つけよう  
期日 10月29日(日)  
集合 新松田駅前午前7時30分  
場所 大野山:723.1m(丹沢山塊)  
対象 市内在住、在勤の方、50人(中学生以下は保護者同伴)  
コース 新松田駅～谷蛾～嵐～大野山～秦野峠分岐～展望台～丹沢湖

参加料 500円(バス代は別途)  
開 10月12日(木)午後7時～8時に参加料を添えて見附台体育館へ  
開 スポーツ課

◆平塚あるく会10月例会(弁当持参)  
期日 10月15日(日)、午前中降水確率40%以上の場合22日(日)、以後中止  
集合 平塚駅北口改札前午前8時、または久里浜駅前午前9時15分  
参加料 400円(一般)、交通費など3,500円(内1,850円は集合時に集金)  
開 スポーツ課

◆市少年少女水泳大会の結果(敬称略)  
新記録 小学生女子25mバタフライ:石黒砂帆(花水小)15秒49、中学生女子50m自由形:三原絵里奈(横浜国大付属中)28秒35、中学生女子50m平泳:

平田裕希(金旭中)35秒31  
◆市少年野球大会の結果  
各部の優勝チーム 小学生学童の部:松原少年野球部、小学生ジュニアの部:大野クラブ、中学生の部:大野クラブ  
◆体育館の開放日

見附台体育館(☎31-3057)  
日程 10月16日(月)、23日(月)  
種目 卓球、バドミントン、バスケ、ソフトテニス(午後1時～4時)、バレーボール(午後4時～8時)

金田公民館体育館 (☎31-2136)  
金目公民館体育館 (☎58-0101)  
神田公民館体育館 (☎55-0239)  
旭南公民館体育館 (☎31-2255)  
花水公民館体育館 (☎31-3824)  
日程 10月2日(月)、16日(月)  
種目 バレーボール(午前9時～午後1時)、バドミントン・卓球(午後1時～4時)、バスケ(午後4時～8時)

## 施設の催し物

◆10月のひらつか市民プラザ  
3日まで 第35回平塚市社会福祉展  
5日～10日 平和を希う夫から妻への絵手紙展  
12日～17日 第5回さとみ会油彩画展  
19日～24日 第18回平塚市竹細工アイデアコンクール  
26日～31日 手創りじゅうたんダネラ展

◆10月の中央公民館ギャラリー  
3日～8日 水彩画作品展  
20日～22日 第2回み仏その写真展  
24日～29日 竹翠会南画展

◆10月の平塚競輪  
17日～19日 平塚市営施設等改善  
20日 京王閣記念場外  
21日～23日 藤沢市営(前節)  
28日～30日 藤沢市営(後節)

## スポーツ

◆スポーツ教室でいい汗を!(抽選)  
会場は総合体育館。申し込みは、往復はがきに必要事項(さわやかエアロビクス教室はコースも記入)を記入し、スポーツ振興財団へ。

☆水中ウォーキング&リラクゼーション教室  
日程 10月24日(火)・31日(火)、全2回、午前10時30分～11時15分  
対象 市内在住、在勤、在学の18歳以上(高校生は除く)の方、35人  
参加料 1,000円(初日に集金)  
締め切り 10月16日(月)

☆ゆっくりエアロビクス  
日程 11月1日～12月20日の水曜日、全8回、午後1時30分～14時30分  
対象 市内在住、在勤、在学の18歳以上(高校生は除く)の女性、50人  
参加料 3,000円(初日に集金)  
締め切り 10月20日(金)

☆さわやかエアロビクス教室  
日程・コース 10月28日～12月16日の土曜日、全8回、①午前9時～10時、②午前10時15分～11時15分  
対象 市内在住、在勤、在学の18～60歳(高校生は除く)の女性、70人  
参加料 2,000円(初日に集金)  
締め切り 10月16日(月)

☆エアロビクス教室  
日程 11月10日～平成13年1月19日の金曜日、全8回、午前10時30分～11時30分  
対象 市内在住、在勤、在学の18歳以上(高校生は除く)の女性、70人  
参加料 5,000円(初日に集金)  
締め切り 10月20日(金)

☆アクアビクス教室  
日程 11月9日～12月21日の木曜日、全6回、午前10時30分～11時30分  
対象 市内在住、在勤、在学の18歳以上(高校生は除く)の女性、45人  
参加料 5,000円(初日に集金)  
締め切り 10月20日(金)

## 図書館

〒254-0041浅間町12-41  
☎31-0415 FAX31-9984  
休館日/月曜日、月末

### ★中央図書館10月の映画会

(上映は午前10時と午後2時の2回)  
1日(日) 「ミッキーマウスのキャンピングカー」「ミッキーマウスのおたんじょう日パーティー」「青い鳥」  
8日(日) 「空飛ぶマウス」「心ひらくとき」  
15日(日) 「はとよ、ひろしまの空を」「日本一短い母への手紙」  
22日(日) 「ふしぎな錦」「かわいいうるま、大空へはばたけ」  
29日(日) 「アニメ ライオンキングII 日本版」

### ★10月の移動図書館あおぞら号

・3日、17日、31日  
城島小学校 13:00～13:30  
城島公民館 13:40～14:30  
浄心寺 15:00～16:00  
・4日、18日  
松が丘公民館 15:00～16:00  
・5日、19日  
金目小学校 13:00～14:30  
みずほ小学校 15:00～16:00  
・6日、20日  
ふじみ野 13:00～14:15  
岡崎小学校 14:45～16:00  
・24日  
土屋小学校 13:00～14:15  
金田公民館 14:45～16:00  
・11日、25日  
真土小学校 15:00～16:00

・12日、26日  
大野公民館 13:00～14:15  
豊田公民館 14:45～16:00  
・13日、27日  
吉沢小学校 13:00～13:40  
吉沢公民館 14:00～14:40  
旭陵中学校 15:10～16:00

### ★資料の特集(貸出と展示)

「湘南の釣り」と文学」  
期間 10月3日(火)～29日(日)  
会場 貸出室・参考室

## 青少年会館

〒254-0041浅間町12-41  
☎32-7029 FAX31-1441  
休館日/月曜日

### ★「森の収穫祭」でおいも掘り!



日時 10月22日(日)午前9時30～午後3時、雨天の場合は28日(土)  
会場 びわ青少年の家  
対象 市内在住の小・中学生とその保護者、50人  
参加料 1人につき400円  
開・開 10月3日～7日(午前9時～午後5時)に参加料を添えて直接、青少年会館へ  
★成人陶芸教室(全日程参加)  
日程・会場 10月28日、11月11日・25日、午後7時～9時、青少年会館

対象 市内在住・在勤・在学の方、50人  
材料費 2,000円

### ★学童まつりにあつまろう!



日時・会場 10月15日(日)午前10時～午後3時、浅間緑地(中央公民館北側)  
内容 模擬店、バザーほか

## 美術館

〒254-0073西八幡1-3-3  
☎35-2111 FAX35-2741  
休館日/月曜日

### ★市民アートギャラリーのご利用を

平成13年4月～9月の利用申し込みを受け付けます(抽選)。  
利用条件 1日単位で最長6日間(水曜日から翌週の火曜日まで)  
使用料 1日につき全室10,000円、A室6,000円、B室4,000円  
※ただし、市外の方は5割増し  
開 10月8日(日)までに美術館にある展示計画書に記入し、美術館へ  
★10月の美術館アートギャラリー  
3日まで 第10回湘南窯作陶展  
4日～8日 長野ヒデ子原画展 海から生まれた絵本たち  
14日～22日 開港期の神奈川・世界が見た日本展  
25日～11月5日 第48回平塚市文化祭

## 博物館

〒254-0041浅間町12-41  
☎33-5111 FAX31-3949  
休館日/月曜日、月末

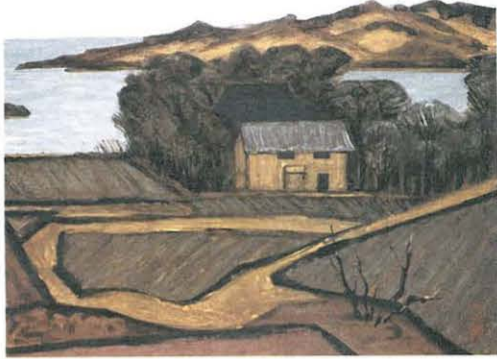
### ★プラネタリウム「よいの明星」

期間 10月7日(土)～12月3日(日)  
投影時間・観覧料 土・日曜日の午前11時と午後2時、100円  
★星を見る会「満月を見よう」(参加自由)  
日時・会場 10月13日(金)午後7時～8時30分、博物館屋上  
★漂着物を拾う会(参加自由)  
日時・会場 10月14日(土)午前9時30分～11時、虹ヶ浜海岸  
開 初参加の方は、往復はがきで博物館へ  
★ろばたばなし(参加自由)  
日時・会場 10月15日(日)午後1時30分と3時、博物館1階民家内

### ★秋期特別展

「街の中の石材～地球からの贈り物」  
身近にある石材標本の展示など。  
会期 10月7日(土)～11月19日(日)  
会場 博物館特別展示室  
★「街の石材を調べよう」(参加自由)  
日時 10月28日(土)午前10時～正午(講演会)、午後1時～4時(観察会)  
会場 博物館ほか  
★野外見学会「小松石の採石場を訪ねて」  
真鶴町の採石場を見学します。  
日時・定員 11月4日(土)午前9時～午後4時、30人(抽選)  
開 10月15日(日)までに往復はがきに必要事項を記入し、博物館へ  
★寄贈品コーナー「実習生による展示」  
会期 10月29日(日)まで

湘南の美術



山本丘人「入り江」

1954年(昭和29年) / 紙本着色 49.2×65.1cm

画面の手前には畑やあぜ道、人家などが描かれ、その向こうには海。そして遠景に山並みが見えます。どことなく寂しさがたどよう佐渡の入り海の風景です。

「三月の末ごろ、佐渡の新潟へ向いた方の港町の風景です。このあたりに伊豆半島のような感じのするところで、竹藪の近くに紅い椿が咲いているという情景は懐かしいものでした」と丘人は述べています。

丘人は佐渡ばかりでなく、海や山などを題材に多くの作

品を描いており、1960年(昭和35年)から86年(昭和61年)に亡くなるまでの間、大磯の瀧の沢に住んだことから湘南の風景もたくさんあります。

それらの作品には、丘人の心に映っている風景と、実際の風景が重なりあった心象風景が表現されています。

山本丘人のプロフィール

1900年(明治33年)東京に生まれる。力強くダイナミックな造形性をみせる風景画を発表し、新しい日本画表現を追求した。

平塚市美術館

カルチャー
初心者速記入門講座へ
10月17日・18日・19日の毎週火曜日、18時30分〜21時

パンの花を作りました
毎月第1・3金曜日、10時〜12時30分 / 市民センター / 月会費三千元(教材費は別途) / 10月31日(火)までにパンの花すみれ会の勝俣へ(2)5410

水彩画を描きませんか
50歳以上の方 / 毎月第1・3木曜日、13時30分〜15時30分 / 福祉会館 / 5人(先着順) / 月会費二千元 / 10月31日(火)までにいづみ会の高橋へ(22)9307

書道サークルの仲間
毎月第2火曜日、10時〜13時 / 市民センター / 第1〜3火曜日(10時〜正午) / 市民センター / 第1〜3水曜日(10時〜正午) / 市民センター / 公民館、第1〜3金曜日

囲碁の友達を
毎月第2・4土曜日(10月7日も実施)、10時〜12時30分 / 月会費 千四百円 / 市民センター / 10月6日(金)までに囲碁カルチャーの三杉へ(22)1548

サークル 掲示板



御殿まわり挑戦
毎月1回の金曜日、13時〜15時45分 / 市民センター / 1回一千五百円(材料費は別途) / 御殿まわりの会の阿部へ(23)2455

剣道の新生を募集
毎週月・水曜日、18時30分〜20時30分 / 富士見小学校 / 入会金一千五百円、月会費一千五百円 / 平塚市剣道連盟富士見支部の安田へ(31)4979

スポーツ
オリエンテーリング大会
10月15日(日) / 総合公園 / 10時(受け付け9時30分〜9時45分) / 経験者向けポイント、10時50分(受け付け9時30分〜10時45分) / 初心者向けスコア、12時50分(受け付け9時30分〜12時45分) / 初心者・経験者向けスコア / 参加費スコア二百円、ポイント七百元 / 團牙リエンテーリングクラブのアン・スーシの久保井へ(31)8687

ヨガで心と体を健康に
毎月2回の土曜日、10時〜11時30分 / 中央公民館ほか / 入会金一千円、月会費一千円 / 健康ヨガ教室の谷口へ(22)5178

太極拳フェスティバル
演武を披露 / 10月28日(土)、13時〜16時 / 総合体育館 / 平塚市太極拳協会の竹内へ(22)0465

コミュニティ・スクール
平塚農業高校
四つ目垣(竹垣)の作り方

親子のリトミック
2歳〜小学校3年生と親 / 毎月第1・3金曜日、13時〜16時 / 市民センター / 15人(先着順) / 月会費二千円 / 親子のリトミックの高梨へ(22)07015044

秋のコンサートへ
10月22日(日)、14時開演 / 市民センター(託児要予約) / 入場料八百円 / 指揮佐藤功太郎 / セピリアの理髪師ほか / 平塚フィルハーモニー管弦楽団の木谷へ(22)4688

校内に設置 / 10月14日(土)・18日(水)・19日(木)・21日(土)・11月1日(水)・14日(土) / 16時 / 平塚農業高校 / 受講料一千五百円 / 20人(抽選) / 10月6日(金)まで / はがきに住所、氏名、電話番号を記入し、〒254-0064 達上ヶ丘10-10、県立平塚農業高校コミュニティ・スクール係へ / 問(31)0944

サークル掲示板
所定の掲載依頼書で申し込み / グループの会員募集など / 前月1日締切 / 先着順 / 個人宣伝、宗教、政治営業などは掲載不可 / 問広報広聴課サークル掲示板係へ(21)8761 / FAX(23)9467

CAMERA ゴツゴツ



おねえちゃん、ハゼ、釣れたよ



エサや仕掛けが、大事なんだ

9月23日(土)
「第28回湘南潮来ハゼ釣り大会」
平塚八景の一つ湘南潮来(相模川馬入橋下流)を会場に、ハゼ釣り大会が開かれました。子どもも大人もみんながハゼ釣り名人、仕掛け作りも念入りです。釣り上げた瞬間、思わず笑みがこぼれます。



5匹で202g。小学生の部で優勝だ



チャンスだ、センターリングだ



はいった、はいった、ゴールよ

9月24日(日)
「ベルマーレカップ ビーチサッカー2000湘南大会」
湘南ひらつかビーチパークで開かれたビーチサッカー大会。砂の上では、足を取られたり、ボールも思ったように転がらなかったり、選手は大変です。



よーし、二人を抜いちゃうわ

ワロスアップ

美術館企画展 丸沼芸術の森所蔵 アンドリュー・ワイエス水彩素描展



「穀物袋」1961年 水彩 ©wyeth

アメリカン・リアリズムの代表的作家 アンドリュー・ワイエス(83歳)。現在も写実的で詩情豊かな画風で飾り気のない素直なアメリカの田園生活を描き続け国民的な人気を得ています。

1939年、ワイエスが22歳のとき、小児まひで身体は不自由ですが誇り高く生きるクリスティーナと、その姉を支えて農場を切り盛りする弟アルヴァロの姿にひきつけられ、彼らの生活を描き始めます。

そこには、アメリカの豊かな自然の中で誠実に生きる人々に対するワイエスの尊敬と賛美のまなざしが感じられます。

この展覧会では、1939年から68年までの彼らを描いた水彩と素描115点を国内で初めて公開します。

会期 10月14日(土)〜11月26日(日)、月曜日休館
時間 午前9時30分〜午後4時50分(入館は4時30分まで)
観覧料 一般800円(640円)、大学・高校生600円(480円)、中・小学生400円(320円)
第2・第4土曜日は高校生以下無料。( )内は団体料金
問 美術館(☎35-2111)