



オミナエシ

# ひらつか

●発行 神奈川県平塚市役所  
〒254 平塚市浅間町9番1号  
電話23-1111・35-1111 FAX23-9467  
●編集 企画部広報広聴課/発行部数102,000部



九月二十八日、真土小学校の南側に広さ二・二ヘクタールの大きな公園が誕生します。市内の公園の中では四番目の大きさとなり、公園名は「真土大塚山公園」といいます。

# 真土大塚山公園が完成

## 9月28日オープン

左写真は犬や猫が入れないようにフェンスがしてある市内一の大サイズの砂場。下写真の遊具は、七夕をイメージし彦星と織姫の間を天の川が流れている様子を表現し、右側をローラーすべり台が回りこんでいる



「真土大塚山公園」は、南北に縦断する園路で区切られ、大きく分けると東側は遊具広場と多目的広場に西側は古墳広場になります。また、この公園の最大の特徴はというと、古墳広場の中に、千六百年ほど前にこの地区にあった「真土大塚山古墳」を再現したことです。丘陵部を中心に空掘り水路や湿地帯、中央にこの古墳から出土した「三角縁四神三獣鏡」をモチーフにしたモザイク模様のモニュメント(石・タイル・レンガなどが素材)を施すなど、地域の歴史や身近な自然を直接自分で体験することができます。

### 大きな遊具と砂場が

そのほか、七夕をイメージした大きな遊具、市内一の大サイズの砂場やジョギングもできる一周八百メートルの散策路、四阿風の待ち合い所やトイレ、



水飲み場など施設内はアイデアもたくさんです。また、施設内はすべてが身体障害者に配慮した設計となっています。ぜひ、ご利用ください。▽問い合わせ みどり公園課(内線647)



真土大塚山古墳から出土の「三角縁四神三獣鏡」を形どった集会にも利用できる古墳広場

## HOT NEWS

### もぐもぐ離乳食教室に参加を

## ホット ニュース

初めての離乳食の悩みも解消教室を進めています。対象は、生後五か月から六か月の初めてのお子さんをお持ちのお父さんお母さんです。同じ年ごろのお子さんをお持ちの方が集まりますので、共通の悩みや話題があるかと思えます。ぜひご参加ください。なお、この教室は申し込みが不要で、当日会場となる保健センターへ、母子健康手帳をお持ちになり集まっています。また、今後の日程は次のとおり。▽日程 10月11日(金)、12月13日(金)、2月12日(水)▽時間 午後1時30分〜3時詳しくは、保健センター(☎34-0311)へお問い合わせください。



「もぐもぐ離乳食教室」は今年度から始まり、離乳食をこれから始めよう、始めたばかりという赤ちゃんを抱えるお母さん方に好評です。「離乳食って何?」「いつごろどんなものをどれくらい?」など、初めての離乳食で不安がいっぱいのお母さん方のための教室で、現在二か月に一回開かれています。赤ちゃんにとって理想的な栄養だった母乳やミルクも、赤ちゃんの発達にしたがって、十分な栄養が与えられなくなってきました。赤ちゃんの発達に合わせて、食品の種類や量、形状について、栄養士が試食やデモンストレーションを交えながらお母さん方と一緒に、和やかな雰囲気

スポーツ

◆スポーツ教室を開く

申し込みは9月6日(金)までに、往復はがきに希望教室(コース)名、住所、氏名、年齢、電話番号を記入しスポーツ振興財団へ。(抽選)
☆第2回ジャズアサイズ教室
日時 10月18日～2月28日の金曜日、全15回、午後6時30分～7時30分
会場 総合体育館第3体育室
対象 市内にお住まい、お勤めの18歳以上の方60人
参加料 7,000円
☆第2回アクアビクス教室
日時 9月26日～10月31日の木曜日、全5回、午後2時30分～3時30分
会場 総合体育館温水プール
対象 市内にお住まい、お勤めの女性25人
参加料 4,000円
☆第2回女性卓球教室(初級・中級)
日時 9月18日～10月23日の水曜日、全5回、午前9時30分～12時
会場 見附台体育館
対象 市内にお住まい、お勤めの女性、初級・中級とも各25人

参加料 3,000円
☆第3回フィットネス教室
日程 10月8日～12月19日の火・木曜日、全18回
時間とコース 第1コース(18～49歳)午前9時30分～11時、第2コース(50～60歳)午前11時～12時30分
会場 総合体育館メインアリーナ
対象 市内にお住まい、お勤めの18歳～60歳の女性、各コース180人
参加料 4,000円
※フィットネス教室は、総合体育館、見附台体育館、スポーツ振興財団にある所定の申込書で、50円切手を添えてお申し込みを。

◆市内実業団対抗体育大会を開催

日程 10月13日、20日、27日
会場 見附台体育館ほか
競技種目 卓球、バドミントン、ソフトテニス、テニス
【男子のみの競技】バレーボール、バスケットボール、サッカー
申し込み 9月17日(火)までに、体育課へ申し込む
問 体育課

◆第40回女性バレーボール大会

日時 10月4日(金)午前9時30分～

会場 見附台体育館
資格 市内にお住まいの30歳以上または既婚の女性
チーム編成 1チーム12人
申し込み 9月20日(金)までに、体育課へ申し込む。参加料は無料
問 体育課

◆第25回少年少女剣道大会



日時 10月27日(日)午前8時30分～
会場 総合体育館
資格 市内にお住まいの小学1年生から中学3年生
種目 個人戦、団体戦(小学生のみ)
申し込み 9月9日(月)までに、体育課へ申し込む。参加料は無料。
問 体育課

◆第26回女性テニス大会

日時 9月19日(木)午前9時30分～
雨天時は24日(火)に順延

Table with 2 columns: Date and Time. Lists various school and public events such as '土屋小学校 13:00～14:00', '吉沢小学校 14:30～15:20', etc.

会場 市軟式庭球場(田村コート)
資格 市内にお住まいの30歳以上または既婚の女性
申し込み 9月11日(水)までに、体育課へ申し込む。参加料は無料
問 体育課

◆第6回ゴルフ選手権大会の結果

優勝 真道豊さん 女子の部(ベストグロス賞) 杉本千恵子さん

◆第33回少年野球大会の結果

優勝 (学童の部) 岡崎メイツ、(ジュニアの部) 松原ファイヤーズ、(中学生の部) プレイボーイズ

◆少女ソフトボール大会の結果

優勝 八幡レディバード 準優勝 下山少女ソフトボール部

◆平塚あるく会9月例会

期日 9月15日(祝)、降水確率40%以上の場合は22日(日)、以後中止
集合 平塚駅北口改札、午前8時
コース 平塚駅一上大井駅…了義寺…いこいの村…東名道矢頭橋…美化センター前…篠窪地福寺前…頭高山…沢沢駅(歩行距離約12km)
交通費 約1,000円
持ち物 弁当、雨具など
参加料 300円(一般の方)
問 体育課

文化・芸術

◆博物館

☆夏期特別展「動く大地を読む一流域の1億年と平塚の地盤」
会期 9月15日(祝)まで
会場 特別展示室
☆秋期特別展「木谷実展」
平塚市桃浜町に道場を構え、70人もの弟子をプロ棋士に育てた囲碁の名匠の実像に迫ります。
会期 10月1日～11月29日
会場 特別展示室
「中央公民館で特別展記念対局会」
日時 10月10日(祝)午後2時～
申し込み はがきに住所、氏名、年齢、電話番号を記入し博物館「記念対局会」係へ。先着700人。
☆寄贈品コーナー
「相模川の生き立ちを探る会の活動紹介」9月15日(祝)まで
「博物館実習生の展示」9月20日(金)～10月30日(水)
☆プラネタリウム「流れ星の降る夜～しし座流星群編」
投影日 9月7日～11月17日の土・日曜日の午前11時と午後2時
観覧料 100円
☆みんなで調べよう「ひつつき虫」
服につく草の実を調べます。
日時 9月29日(日)午前10時～12時、11月2日(土)午後2時～4時
会場 博物館
申し込み 9月20日(金)までに、往復はがきに住所、氏名、年齢、電話番号を記入し、博物館「みんなで調べよう」係へ
☆自然観察会「秋の河原を訪ねて」
河原の植物やバッタ類を観察。
日時・会場 10月13日(日)午後1時30分～4時30分、相模川(田村付近)
申し込み 10月5日(土)までに、往

復はがきに住所、氏名、年齢、電話番号を記入し、博物館「自然観察会」係へ
☆漂着物を拾う会(参加自由)
日時 9月14日(土)午前9時30分～
集合 花水川橋記念碑前
☆イブニングミュージアム
特別展開催中の金曜日は、午後7時まで開館します。

◆図書館

☆資料の特集「防災の本」
期間 9月1日(日)～9月14日(土)
会場 中央図書館各室
☆中央図書館9月の映画会(時間は午前10時と午後2時)



Table with 2 columns: Date and Time. Lists library events such as '1日(日)「それゆけ!アンパンマン ゆうれい船をやっつけろ」', '8日(日)「ミセス・ダウト」', etc.

施設の催し物

◆9月の平塚球場の主な大会
イースタンリーグ公式戦(有料)
7・12・18日13時 横浜×日本ハム
11日13時 横浜×西武
◆9月の平塚競技場の主な大会
7日18時30分 Jリーグ平塚×磐田
21日15時 Jリーグ平塚×名古屋
◆9月の総合体育館の主な大会
1・8日9時 市民総合体育大会
15日9時 県中学生卓球大会
◆体育館の開放日
見附台体育館
期日 9月2日(月)、30日(月)
時間 午後1時～8時
種目 卓球、バドミントン、バスケット、ソフトテニス(午後1～4

時)、バレーボール(午後4時～8時)
金田公民館体育館(☎31-2136)
金目公民館体育館(☎58-0101)
神田公民館体育館(☎55-0239)
旭南公民館体育館(☎31-2255)
花水公民館体育館(☎31-3824)
期日 9月2日(月)、16日(休)
時間 午前9時～午後8時
種目 バレーボール(午前9時～午後1時)、バドミントン・卓球(午後1時～4時)、バスケット(午後4時～8時)

◆9月の美術館アートギャラリー
4日～10日 神奈川現展
12日～17日 全国七夕競書大会展
19日～22日 第1回芸術の秋アマチュア絵画コンクール
19日～24日 茂田綾子展
25日～29日 三軌会神奈川支部展
◆9月のひらつか市民プラザ
3日まで 立看板東海道五十三次展
5日～10日 観光パネル展湘南漫歩
12日～17日 いろいろの会陶芸展
19日～24日 第29回平塚市児童生徒創意くふう展
26日～10月1日 社会福祉展
◆9月の中央公民館ギャラリー
5日～8日 玄倉社社中展
12・13日 中学校技術家庭科作品展
26・27日 中学校社会科作品展

観光風景写生コンクールの募集

身近な風景や観光行事などの写生作品を募集。
☆主な景勝地 湘南平、湘南潮来、平塚砂丘の夕映え、森の前鳥神社、八幡山公園、霧降りの滝、金目川と観音堂、七国峠など
☆主な行事 七夕まつり、花火大会、産業まつり、緑化まつり、市民市、盆踊りなど
◇応募上の注意 ①対象は中学生以下②クレヨン、クレパス、水彩、版画、油絵など自由③大きさは四つ切り(版画ははがきサイズ以上)
◇応募先 9月20日(金)までに、作品の裏面に、画題、住所、氏名(ふりがな)、学校名、学年、電話番号を記入し、平塚市観光協会(浅間町9-1)へ。問い合わせは商業観光課(内線549)



申し込み 問い合わせ

- 美術館(西八幡1-3-3 ☎35-2111 FAX35-2741)
●博物館(浅間町12-41 ☎33-5111 FAX31-3949)
●中央図書館(浅間町12-41 ☎31-0415 FAX31-9984)
●中央公民館(追分1-20 ☎34-2111)
●青少年会館(浅間町12-41 ☎32-7029 FAX31-1441)
●ひらつか市民プラザ(紅谷町18-8 ☎23-6329)
●福祉会館(追分1-43 ☎33-2333)
●保健センター(中里34-17 ☎34-0311)

お知らせ

◆医療費のお知らせ

今年も個人で医療機関に支払った額と国民健康保険で支払った額の合計(受診した医療費の額)をお知らせします。受診の際の参考にしてください。

今回は1万4千世帯を無作為に抽出し、4回に分けて通知します。通知時期(内容)

- ・8年9月(8年5月受診分)
- ・8年11月(8年7月受診分)
- ・9年1月(8年9月受診分)
- ・9年3月(8年11月受診分)

問 保険年金課(内線247)

◆総合公園テニスコートの工事が

総合公園のテニスコートが、平成9年1月5日から3月14日の間、国体競技施設整備工事のため利用できません。ご協力をお願いします。

問 総合公園管理事務所

◆市民アートギャラリーの利用を

美術館では、市民アートギャラリーの平成9年度前期分(4月から9月)の利用申し込みを受け付けます。(利用は1日単位、最高6日間)使用料(1日)全室10,000円、A室6,000円、B室4,000円

※市外の方は5割増し、月曜休館  
申し込み 10月1日(火)から10日(祝)までに美術館(☎35-2111)へ

◆敬老感謝写真の無料撮影を

県写真師会では、喜寿のお祝いの写真を無料で撮影します。

対象 77歳(大正8年生まれ)の方  
期間 9月15日(祝)~9月21日(土)  
申し込み 年齢を証明する手帳等をお持ちになり、県写真師会加盟の写真館(店頭で敬老感謝写真撮影の店のポスターを掲示)へ

問 高齢福祉課(内線211)

◆身体障害者の補装具相談を開く

日程(受付時間は午後1時~2時)  
・整形ブロック 9月30日(月)、10

月28日(月)、11月25日(月)

・耳鼻科 9月20日(金)

会場 福祉会館

問 障害福祉課(内線222)

◆救急フェアを開催

日時 9月9日(月)~10日(火)

午前10時~午後4時

会場 市役所市民ホール

内容 救命処置等のパネル・救急器材の展示、心肺そせい法実技等

問 消防署(☎21-3240)

◆青少年会館が臨時休館

青少年会館は、9月9日(月)、10日(火)、館内消毒のため休館します。

問 青少年会館

◆広聴パトロールを開催

・富士見公民館

9月3日(火)午後7時~9時

・大野公民館

9月6日(金)午前10時~12時

問 広報広聴課(内線355)

◆街頭献血実施予定日

①9月6日(金)午後1時~3時30分 紅谷パールロード

②9月23日(祝)午前10時30分~午後3時30分 紅谷パールロード

③9月28日(土)午前10時30分~午後3時30分 紅谷パールロード

問 広報広聴課(内線355)

イベント

◆美術館で菅野陽回顧展

湘南ゆかりの銅版画家菅野陽の画業を回顧する展覧会です。

日程 9月14日(土)~10月20日(日)

休館日 毎週月曜日、9月24日

観覧料 一般600円、大学・高校生400円、中・小学生200円

問 美術館

◆秋の草花自然観察会を開く

日時(コース) 10月4日(金)午前10時~午後3時(土屋地区約5km)

対象 市内にお住まいで歩行可能な60歳以上の方25人(抽選)

申し込み 9月17日(火)までに、は

がき(1人1枚)に住所、氏名(ふりがな)、年齢、電話番号を記入し福祉会館「秋の草花自然観察会」係へ

問 福祉会館

健康

◆高脂血症予防教室(講演)

期日 9月24日(火)

時間 午後1時30分~2時30分

会場 保健センター

内容 高脂血症の知識と予防法

持ち物 筆記用具、健康手帳

申し込み 9月23日(祝)までに、保健センターへ

◆すてきにやせるための栄養教室

期日・内容 9月27日(金)調理実習

時間 午前10時~午後2時

会場 保健センター

持ち物 エプロン・三角布・タオル

申し込み 9月20日(金)までに保健センターへ(実習代200円)

◆骨粗しょう症予防教室

日時・内容 9月26日(木)午後1時30分~3時30分 講演と食事指導、10月3日(木)午前9時30分~11時30分 リズム体操

会場 富士見公民館

持ち物 筆記用具、健康手帳、タオル(10月3日のみ)

申し込み 9月25日(水)までに、富士見公民館(☎31-2256)へ

問 保健センター

問 保健センター

◆レディースセミナーを開く

日時・内容 9月19日(木)講話とブラッシング指導、9月26日(木)講話、10月2日(水)リズム体操

時間 午前9時30分~11時30分

会場 崇善公民館

内容 骨粗しょう症と歯の予防

申し込み 9月18日(水)までに、保健センターへ

◆平塚保健所で保健医療セミナー

日程 9月30日(月)、10月16日(水)、23日(水)、30日(水)全4日間

時間 午後1時30分~3時30分

定員 80人(先着順)

費用 950円

申し込み 9月26日(木)までに、平塚保健所(☎32-0130)へ

◆8月の献血協力事業所(敬称略)

東京電力平塚工務所、富士チタン工業平塚工場、田中貴金属工業平塚工場、神奈川県農協教育センター、神奈川県湘南地区行政センター、高周波熱練湘南事業所、三和ケミカル平塚工場、日本エアフィルター、住友重機械工業総合技術研究所、日本パーカラライジング、ダイクマ平塚店

がき(1人1枚)に住所、氏名(ふりがな)、年齢、電話番号を記入し福祉会館「秋の草花自然観察会」係へ

◆ヤングライダーズスクールを開催

オートバイ運転技術の向上と危険を読み取る力をつける教室です。

日時 9月29日(日)午後1時~3時

会場 荒井自動車学校花水校

定員 20人(先着順)

③録音テープ図書作り講習会

日時 9月10日(火)~12月3日(火)の全12回、午後1時30分~3時30分

会場 福祉会館2階会議室

対象 テープレコーダーをお持ちの50歳までの方20人(先着順)

④精神保健福祉ボランティア講座

日時 9月14日(土)~12月14日(土)の全9回、午後1時30分~4時

会場 福祉会館、平塚保健所

定員 50人(先着順)

◆技術開発研修講座にご参加を

マイクロコンピュータによる機械制御の講習会(無料)です。

日程 <A日程>10月1日、2日、4日、8日、14日、16日、22日<B日程>10月1日、3日、7日、9日、15日、17日、22日

時間 午後6時~8時30分(22日は午前9時~午後4時)

会場 勤労会館(22日は施設見学)

※施設見学の交通費は自己負担

対象 市内にお住まい、お勤めの方で全日程出席できる方

定員 各日程20人(先着順)

申込先 工業労政課(内線575)

対象 高校生と一般50人(先着順)  
申し込み 9月17日(火)までに、交通安全課(内線255)へ

◆介護者のつどいを開く

家庭でお年寄りを介護している方を対象に、リフレッシュしていただく会を開きます。

日程 10月8日(火)~9日(水)

場所 神の湯温泉(山梨)

定員 15人(先着順)

参加費 1人3,000円

申し込み 9月13日(金)までに、社会福祉協議会(☎33-2333)へ

◆障害者のための職業相談会

日時 9月27日(金)午後1時~4時

会場 総合体育館

問 障害福祉課(内線105)

◆子供卓球教室を開催!(無料)

日時 9月21日~10月12日の毎週土曜日、全4回 午後2時~4時

会場 青少年会館体育館

対象 小学4年生~6年生20人

申し込み 9月8日(日)までに、青少年会館へ(先着順)

◆市民市への出店者を募集

手作り品やリサイクル品を販売する個店を出店しませんか。

日時 10月27日(日)午前10時~午後4時(雨天の場合は11月3日)

会場 中心商店街とその周辺

参加料 1店舗1,000円

申し込み 9月17日(火)までに、所定の申込書に記入し平塚青年会議所内'96湘南ひらつか市民市実行委員会(松風町2-10)へ

問 平塚青年会議所(☎21-6474)

募集

◆中央公民館で受講生募集(抽選)

受講料 300円

対象 市内にお住まい、お勤め、通学の18歳以上の方(高校生は除く)。

親子囲碁教室は小学生以上。

合同開講式 9月27日(金)

申し込み 9月14日(土)までに、は

がき(1人2講座まで、1枚1講座)に希望講座・住所・氏名・年齢・電話番号・勤務先を記入し中央公民館へ

☆市民大学講座

①見つめ直そう自分の家族~今どきの家族と家庭~(30人)

日時 10月5日~3月1日の第1、第3土曜日、9回 午前10時30分~12時

②鎌倉幕府をつくった人びと(60人)

日時 10月9日~11月27日の水曜日、6回 午後2時~3時30分

③司馬遼太郎~その魅力を探る~(60人)

日時 10月18日~3月14日の金曜日、10回 午後2時~3時30分

☆市民アカデミー

④親子囲碁教室(親子15組)

日時 10月12日~3月22日の第2、第4土曜日、10回 午前10時~12時

⑤健康ヨガ教室(60人)

日時 10月3日~2月6日の木曜日、10回 午後6時30分~8時

⑥ハーモニカを楽しむ~ハーモニカ初心者教室(20人)

日時 10月9日~1月29日の水曜日、8回 午後6時30分~8時30分

※別途教材費4,900円(ハーモニカをお持ち方は1,900円)

問 中央公民館

◆ボランティア養成の名講座が

申し込みは社会福祉協議会ボランティアセンター(☎33-2333)へ

①日本語ボランティア養成講座

日時 9月11日(水)~12月11日(水)の全14回、午後6時30分~8時30分

会場 横内公民館

受講料 5,000円(教材費含む)

定員 30人(先着順)

②視覚障害者誘導法講習会

日時 9月21日(土)午前10時~12時

会場 中央公民館3階大会議室

申し込み  
問い合わせ

●市役所(浅間町9-1 ☎23-1111・35-1111 FAX23-9467) ※各担当部署の内線へ

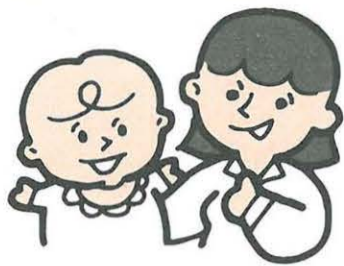
●体育課(大原1-1 ☎31-3060 FAX31-9640)

●スポーツ振興財団(大原1-1 ☎35-0102 FAX35-3332)

●総合公園管理事務所(大原1-1 ☎35-2233 FAX35-3471)

●見附台体育館(見附町16-1 ☎31-3057 FAX36-2844)

# 赤ちゃんの健康メモ



## 10月カレンダー

◎保健センター 平塚市中里 34-17 ☎34-0311  
 ◎平塚保健所 平塚市豊原町 6-21 ☎32-0130

### 母親父親教室

◇10月の日程と内容  
 前期(妊娠6か月までの方)  
 7日(月) 歯の衛生、妊娠中のからだと生活  
 14日(月) 妊娠中と産後の栄養  
 後期(妊娠8か月以降の方)  
 21日(月) お産のすすみ方と産後の過ごし方、呼吸法  
 25日(金) 赤ちゃんのおふろ  
 ◇時間 午後1時30分～4時  
 (10月14日は、午前10時30

分～午後2時)  
 ◇会場 保健センター  
 ◇持ち物 母子健康手帳、筆記用具、歯ブラシとコップと手鏡と牛乳パック(7日)、エプロンと三角布(14日)、手ふきタオル(7日と25日)

### 乳幼児歯科相談

◇対象 2歳6か月までの乳幼児  
 ◇会場 平塚保健所  
 ◇相談日 10月7日(月)、21日(月)  
 ◇時間 午前9時～10時  
 ◇申し込み 電話で平塚保健所へ



♡鹿島咲希ちゃん  
 平成7年10月30日生まれ  
 (田村)

応募は、封書にカラーサービスサイズ写真(裏面に赤ちゃんの氏名)を同封し、保護者の住所・氏名・電話番号、赤ちゃんの氏名・生年月日・



♡土橋真樹ちゃん  
 平成7年9月27日生まれ  
 (御殿)



♡原誠人くん  
 平成7年9月21日生まれ  
 (田村)

性別を記入し、平塚市広報広聴課「赤ちゃんのステージ」係(〒254平塚市浅間町9-1・内線315)へ。赤ちゃんは1歳未満。今回は27人応募。

## 赤ちゃんのステージ



♡山下敏輝くん  
 平成8年2月8日生まれ  
 (真土)



♡原優里ちゃん  
 平成7年12月5日生まれ  
 (横内)



♡鈴木健太くん  
 平成7年12月4日生まれ  
 (中原)

### 乳幼児健康診査

◇受け付け 午後1時～2時  
 ◇会場 保健センター  
 ◇持ち物 母子健康手帳、筆記用具、歯ブラシ(1歳6か月児のみ)

【10月の3か月児】  
 ・2日 8年6月1日～10日  
 ・16日 8年6月11日～20日  
 ・23日 8年6月21日～30日  
 【10月の1歳6か月児】  
 ・1日 7年4月1日～10日  
 ・8日 7年4月11日～20日  
 ・15日 7年4月21日～30日

【10月の3歳児】  
 ・17日 5年8月1日～10日  
 ・24日 5年8月11日～20日  
 ・31日 5年8月21日～31日

### 育児教室

生後4か月から7か月の第1子を持つ父母が対象です。  
 ◇日程、内容(会場)  
 ・10月4日(金) 赤ちゃんに多い病気と育児(保健センター)  
 ・11月1日(金) 赤ちゃん体操、楽しく子育て、赤ちゃんの歯(青少年会館)  
 ◇時間 午後1時30分～3時

◇持ち物 母子健康手帳、バスタオル(11月1日)

### お誕生日健康診査

生後10か月から1歳未満の乳幼児が受ける健康診査です。母子健康手帳をお持ちのうえ、指定の医療機関で受診を。

※小児マヒ生ワクチン(ポリオ)の予防接種の日程・会場については、広報ひらつか9月15日号の「健康・福祉」欄に掲載いたします。

8月3日(土)、見附台公園周辺で「なんでも夜市」が開かれました。夕涼みがてらにたくさんの方々が訪れ、夕飯のおかずにと食材や、丹精こめた手作り品などを買い

## TOPICS

# なんでも夜市

求める方が多く見受けられました。特に新鮮な食材などは買い手が早く、早くと売り切れる店が続出し、会場内が活気にあふれていました。



手づくり個店で品定め



会場は大にぎわい



起震車体験で大喜び



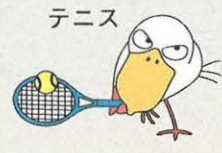
「文具つり」は子供たちに人気



国体PRの輪投げも一役

“おお汗こ汗”

第53回 国民体育大会(平成10年)  
**かながわ・ゆめ国体**



テニス



卓球

平塚市開催  
 の競技種目



自転車



高等学校野球