



紅葉



●発行 神奈川県平塚市役所  
〒254 平塚市浅間町9番1号  
電話23-1111・35-1111 FAX23-9467  
●編集 企画部広報広聴課/発行部数102,000部



吉野稔威雄市長

**今**  
私たちはなにができるのか!

災害は起こってからでは間に合いません。いざというときのために、みなさんは日ごろの心掛けと備えはできていますか? そこで「今、自分たちで何をすべきか、何が出来るか」をテーマに、中央公民館で自主防災フォーラムが開かれます。市民のみなさんぜひご参加いただき、積極的な防災に関するご意見をお聴かせください。

自主防災フォーラム部会別会議から



松岡紀雄さん



光澤舜明さん



山村武彦さん



山科健一郎さん



石橋克彦さん  
(基調講演講師)

中央公民館で11月16・17日に開催

# 自主防災フォーラム

阪神・淡路大震災で大きな教訓となったのは、自主防災組織の役目です。いざというときに地域に住むみなさんや各種団体、事業所などがお互いに協力しあい、初期消火や救出救護などを行うことが大切です。そこで、普段から地域のコミュニケーションをとり、横の連携をより密にできるようにみなさんが一堂に集まる「自主防災フォーラム」を中央公民館で開催します。ぜひこのフォーラムに参加いただき、日ごろからお持ちの防災に対するご意見をお聴かせください。

## 全体会と分科会を開催

このフォーラムは、基調講演と討論からなる「全体会」と五つの「分科会」で構成されており、今年の夏から始まった「自主防災フォーラム部会別会議」の集大成でもあります。また分科会は、一般の方々にも参加していただき、①生活物資・食糧部会 ②地域部会 ③ボランティア部会 ④生活・情報部会 ⑤運輸・建設部会に分かれ話し合います。ぜひご参加ください。

### 【全体会】先着順

▽日時 11月16日午前9時30分～12時

▽会場 中央公民館大ホール

①基調講演(午前9時50分)

・講師 石橋克彦さん(神戸大学都市安全研究センター教授)

②座談会(午前11時)

・パネリスト 石橋克彦さん、山科健一郎さん(東京大学地震研究所助教授)、山村武彦さん(防災アドバイザー)、光澤舜明さん(東海大学学長補佐兼理学部長)、松岡紀雄さん(神奈川県学経営学部教授)、吉野稔威雄平塚市長

【分科会】公募各分科会20人(全百人)

▽日時 11月16日午後1時～3時30分

▽会場 中央公民館、勤労会館、教育会館

①パネリストの講話(午後1時)

②討論(午後1時30分)

【全体討論会】先着順

▽日時 11月17日午前10時～12時

▽会場 中央公民館大ホール

☆参加申し込み

はがきに全体会の参加の有無および分科会の参加の有無(希望の分科会名)、住所・氏名・年齢・電話番号を記入のうえ、11月8日(金)までに平塚市防災課(〒254平塚市浅間町9-1・内線357)へ。なお、電話での申し込みも受け付けます。

はがきに全体会の参加の有無および分科会の参加の有無(希望の分科会名)、住所・氏名・年齢・電話番号を記入のうえ、11月8日(金)までに平塚市防災課(〒254平塚市浅間町9-1・内線357)へ。なお、電話での申し込みも受け付けます。

## HOT NEWS

### 健康フェスティバルに来場を

## ホットニュース

【園路周辺と出合いの広場の各種イベント】  
各種健康相談コーナー、一輪車乗り方教室、インラインスケートでスキートレーニング講習会、親子ウォークラリー、献血コーナー、I LOVE PEACE市民キャンペーン、国民健康保険・国民年金コーナー、スポーツ用品展示・販売コーナー、平体振模擬店、WELCOME国体パネル展、ゲートボール教室、ミニ機関車運転試乗会、グランドゴルフ、ちびっこ広場、3ON3バスケット、水泳教室(総合体育館)、市民テニス教室(総合公園テニスコート)、ゴルフクリニック(平塚競技場南ゲート入り口)ほか

「足長ピエロ」が風船を作ったりパントマイムで楽しませてくれます(午前10時30分～午後1時、30分間)、ジュニア新体操発表会(午後0時15分～0時30分)  
【平塚のはらっぱ】  
フォークダンス(午前9時30分～10時)、フワフワ親子パンダ



健康エクササイズ(エアロビクスに挑戦(午前11時20分～午後2時10分)、30分間)、ピエロショー

▽会場 総合公園  
▽会場別の内容  
【野外ステージ】  
健康エクササイズ(エアロビクスに挑戦(午前11時20分～午後2時10分)、30分間)、ピエロショー

毎年、子供たちからお年寄りまでたくさんの方々に参加していただいている「健康フェスティバル」は、今年で九回目を迎えます。  
「いきいき、すこやか健康づくり」をキャッチフレーズに、今年も健康について考え、体験できるイベントが目白押しです。  
市民のみなさん、日ごろの健康チェックも兼ね、ぜひご家族おそろいでご来場ください。  
▽日時 11月10日(日)午前9時～午後3時

募集

◆レセプト点検専門嘱託員を募集

昭和21年4月2日から46年4月1日生まれで高等学校以上を卒業した医療保険実務経験のある女性1人業務内容 保険年金課での診療報酬明細書(レセプト)の点検事務勤務日 月～金曜日の午前9時～午後5時(平成9年4月1日採用予定)賃金 基本給+能率給(約16万円)1次試験 11月23日(祝)申し込み 11月12日(火)までに、市販の履歴書に必要事項を記入し職員課(内線322)へ持参する

◆秋の施設見学会にご参加を



西部丘陵地の紅葉を見物しながらハイキング。美術館で「ミレーとバルビゾン派の画家たち」もお楽しみいただけます。先着順。期日 11月19日(火)、22日(金)時間 午前9時30分～午後3時30分コース 市役所-ハイキングコース-七国荘(昼食、弁当は持参)-七国峠-土屋霊園-美術館対象 市内にお住まいの方各50人応募 11月5日(火)から、広報広聴課(内線315)で電話で受け付け

◆お年寄りのための交通安全教室

日時 11月24日(日)午前10時30分～午後2時50分

会場 湘南ドライビングスクール内容 教習所コースを使っての実験・実技、事故事例の研究や討論対象 老人クラブに加入していないお年寄りとその家族先着50人申込先 交通安全課(内線640)

◆福祉会館で点字基礎講習会を

日程 11月12日～12月3日の全4回時間 午後1時30分～3時30分

定員 20人(先着順)教材費 1,500円

申込先 福祉会館

◆福祉会館まつりの参加者募集

市内にお住まいの、満60歳以上の方と身障手帳をお持ちの方が対象です。福祉会館へお申し込みを。☆ゲートボール大会

日時 11月23日(祝)午前9時～会場 浅間緑地

募集チーム数 24チーム(先着順)申し込み はがきに1チーム6人以内で、住所、氏名、年齢、身障の有無、電話番号を記入して郵送

☆囲碁・将棋大会

日時 11月24日(日)午前9時集合

会場 福祉会館3階大研修室

申し込み はがきに住所、氏名、年齢、電話番号、身障の有無、種目(囲碁・将棋)と段・級位を記入し郵送

◆お弁当コンクールの作品募集

部門 行楽弁当、幼稚園弁当、中高生弁当、シルバー弁当、お米を使っ

たアイデア料理

申込期限 11月6日(水)

問 農産課(内線543)

◆暮らしの大学で学びませんか

日時 11月15日(金)～12月12日(木)の6日間 午前10時～12時

定員 60人(先着順)

内容 新同居学、暮らしの中の環境問題、老後の生活設計ほか

会場および申込先 平塚消費生活センター(☎22-4095)

◆生涯健康のための気功体験

日時 12月11日(水)午前10時～

会場 ひらつかスカイプラザ

定員 150人(先着順)

申し込み 12月6日(金)までに、電話で地域づくり課(内線263)へ

施設の催し物

◆11月の平塚球場の主な大会

4日10時 楽しむ野球湘南大会

10日8時 市野球協会秋季大会

◆11月の平塚競技場の主な大会

2日15時 Jリーグ 平塚×京都

6日19時 Jリーグ 平塚×ガ大阪

◆11月の総合体育館の主な大会

4日9時 県高校新人卓球大会

17日9時 ジュニアバドミントン大会

◆体育館の開放日

見附台体育館

期日 11月18日(月)

時間 午後1時～8時

種目 卓球、バドミントン、バスケ

ット、ソフトテニス(午後1時～4

時)

投影 11月24日～1月5日の土・日

曜日の午前11時と午後2時

☆星を見る会「木・土星を見よう」

日時 11月8日(金)午後7時～8時

30分 曇天時は中止、参加自由

場所 博物館屋上(科学教室集合)

◆図書館

☆移動図書館おぞら号11月日程

・1日、15日、29日

浄心寺 13:30～14:30

金田公民館 15:00～16:00

・5日、19日

土屋小学校 13:00～14:00

吉沢小学校 14:30～15:20

吉沢公民館 15:30～16:00

時)

金田公民館体育館(☎31-2136)

金目公民館体育館(☎58-0101)

神田公民館体育館(☎55-0239)

旭南公民館体育館(☎31-2255)

花水公民館体育館(☎31-3824)

期日 11月4日(休)、18日(月)

時間 午前9時～午後8時

種目 バレーボール(午前9時～午後1時)、バドミントン・卓球(午後1時～4時)、バスケット(午後4時～8時)

◆11月の美術館アートギャラリー

7日～12日 幼稚園・小学校図工作品展

14日～19日 中学校絵画展

20日～26日 藤村弘子ファミリー展

21日～26日 円心流画道花の実会展

27日～12月3日 オクトアトリエ総合展

◆11月のひらつか市民プラザ

12日まで 平塚市菊花展

14日～19日 やすらぎの画、こころのメロディー

21日～26日 パンの花ルナ・フローラ展

28日～12月3日 絵本の中の素敵な主人公と子どもたちとの楽しい出会い

◆11月の中央公民館ギャラリー

3日まで みのしま会合同展

8日～10日、15日～17日 公民館フェスティバル作品展示

21日～24日 朋の部屋展示会

30日～12月1日 子供会文化活動発表会作品展示

ふじみ野商店会 13:00～14:00

旭陵中学校 15:00～16:00

・12日、26日

港小学校 13:00～13:50

海宝寺 14:10～14:40

豊田公民館 15:10～16:10

・13日、27日

松が丘公民館 15:00～16:00

・14日、28日

城島小学校 13:00～13:30

城島公民館 13:40～14:30

岡崎小学校 15:00～16:00

☆お話会に遊びに来てください

中央図書館 毎週木曜日

北・西図書館 第2・4水曜日

南図書館 第1・3水曜日

☆11月の中央図書館資料の特集

「文学賞」10日(日)まで 玄関ホール、こども室

「公害の本」16日(土)～29日(金)

貸出室、こども室、参考室

☆中央図書館11月の映画会

・10日(日)「くもりのち晴れ」、

「子犬と子ねこの冒険旅行」

・17日(日)「愛華ちゃんの地球の秘密」、

「かばのボトムス」

・24日(日)「窓をあけて走れ洋一」、

「雄牛のフェルディナンド」

祝日を除く午後3時から30分間、次の日程で開いています。

中央図書館 毎週木曜日

北・西図書館 第2・4水曜日

南図書館 第1・3水曜日

☆11月の中央図書館資料の特集

「文学賞」10日(日)まで 玄関ホール、こども室

「公害の本」16日(土)～29日(金)

貸出室、こども室、参考室

☆中央図書館11月の映画会

・10日(日)「くもりのち晴れ」、

「子犬と子ねこの冒険旅行」

・17日(日)「愛華ちゃんの地球の秘密」、

「かばのボトムス」

・24日(日)「窓をあけて走れ洋一」、

「雄牛のフェルディナンド」

祝日を除く午後3時から30分間、次の日程で開いています。

中央図書館 毎週木曜日

北・西図書館 第2・4水曜日

南図書館 第1・3水曜日

☆11月の中央図書館資料の特集

「文学賞」10日(日)まで 玄関ホール、こども室

「公害の本」16日(土)～29日(金)

貸出室、こども室、参考室

☆中央図書館11月の映画会

・10日(日)「くもりのち晴れ」、

「子犬と子ねこの冒険旅行」

・17日(日)「愛華ちゃんの地球の秘密」、

「かばのボトムス」

・24日(日)「窓をあけて走れ洋一」、

「雄牛のフェルディナンド」

文化・芸術

◆博物館

☆秋期特別展「木谷實展」

会期 11月29日(金)まで

●特別展記念多面打ち大会

日時 11月3日(祝)午後1時～4時

会場 紅谷パールロード(雨天の場合は教育会館大会議室)

定員 当日飛び入り参加者20人

●木谷門下1日指導基教室

日時 11月10日(日)、17日(日)、24日(日)の午後1時～4時

会場 博物館講堂

参加 各回とも当日午後0時～1時に博物館で申し込み。18人を超えた場合は抽選

☆漂着物を拾う会(参加自由)

日時 11月9日(土)午前9時30分～

集合 花水川橋記念碑前

☆寄贈品コーナー

「縄文土器作品展」11月29日(金)まで

☆体験学習「ワラゾウリを作ろう」

期日 11月17日(日)

時間 午前10時～午後3時

場所 博物館科学教室

申し込み 往復はがきに住所、氏名、年齢、電話番号を記入し、博物館「ワラゾウリを作ろう」係へ

申込期限 11月9日(土)

☆自然観察ゼミナール

集団で夜を過ごす鳥たちを紹介。

日時 11月24日(日)午後2時～4時、11月30日(土)午後3時～6時、12月14日(土)午後3時～6時

会場 博物館ほか

申し込み 往復はがきに住所、氏名、年齢、電話番号を記入し、博物館「自然観察ゼミナール」係へ

申込期限 11月15日(金)

☆プラネタリウム「ハールポップ彗星がやってくる」

第37回平塚市産業まつりを開催!

<日時> 11月8日(金)、9日(土)、10日(日)午前10時～午後4時30分
<会場> 見附台体育館と周辺広場、市民センター
<内容> ☆3日間開催するもの(8日～10日)
農産物・花き等展示会、水産加工品展示、弁当コンクール、工業展、みつけ市、友好都市コーナー(高山市・花巻市)、市民休養の郷コーナー(天城湯ヶ島町)、国際交流親善コーナー(ローレンス市)、観光写真写生展、農林統計図表展、みんなの消費生活展、ごみの資源化フェア、植木市、盆栽展、産業技術振興大賞コーナー、湘南ひらつか名産品コーナーほか
☆土・日のみ開催するもの(9日、10日)
農水産物販売、ミニ動物園、ポンハゼ、もちつき大会、魚食普及コーナー(漁師なべ)、緑の相談室
☆10日(日)のみ開催するもの
苗木の配布:午前9時から 見附台体育館前にて(トサミズキ・先着700人)
芸能大会:午後0時30分から 市民センターにて(民謡・新舞踊ほか)
▷問い合わせ 農産課(内線540)



申し込み
問い合わせ

- 美術館(西八幡1-3-3 ☎35-2111 FAX35-2741)
●博物館(浅間町12-41 ☎33-5111 FAX31-3949)
●中央図書館(浅間町12-41 ☎31-0415 FAX31-9984)
●中央公民館(追分1-20 ☎34-2111)

- 青少年会館(浅間町12-41 ☎32-7029 FAX31-1441)
●ひらつか市民プラザ(紅谷町18-8 ☎23-6329)
●福祉会館(追分1-43 ☎33-2333)
●保健センター(中里34-17 ☎34-0311)

イベント

◆技能職団体奉仕市

期日 11月10日(日)  
時間 午前10時～午後2時  
会場 勤労会館駐車場  
内容 技能相談コーナー、実演コーナー(表札、包丁とき、まな板削り等)、チャリティーセールほか  
問 勤労会館(☎32-3355)

◆湘南ひらつか第九のつどい



期日 12月15日(日)午後2時開演  
会場 市民センター  
入場料 1,000円(全席自由席)  
前売所 11月3日午前10時から、市民センター、ヤンレイレコード、稲元屋楽器店、花水書店ほかで販売  
問 市民センター

◆公民館フェスティバルを開催

市内公民館の講座やサークル活動の成果を発表する公民館フェスティバルを中央公民館で開催。  
☆芸能発表(大ホール)  
11月9日(土) 10:00～17:35  
11月10日(日) 10:00～17:25  
☆作品展示(市民ギャラリー)  
11月8日(金)～10日(日) 中央・崇善・須賀・松原・富士見・花水・旭南旭北の各公民館利用団体  
11月15日(金)～17日(日) 大野・八幡・四之宮・中原・松が丘・南原・神田・横内・大神・金目・土屋・吉沢・金田・岡崎・豊田・城島の各公民館利用団体  
☆お茶会(和室)  
11月10日(日) 11:00～15:00  
☆人形劇(小ホール)  
11月17日(日) 13:30～15:00  
☆テニスサークル交流試合  
11月12日(火)9:00～ 田村庭球場(雨天の場合は11月19日に延期)  
問 中央公民館か市内各公民館

スポーツ

◆初級太極拳教室にご参加を

日時 12月6日～3月14日の毎週金曜日、全12回、午後6時30分～8時  
会場 総合体育館第2武道場  
対象 市内にお住まい、お勤め、通学している高校生以上の方50人  
参加料 6,000円  
申し込み 往復はがきに教室名、住所、氏名、年齢、電話番号を記入しスポーツ振興財団へ(抽選)  
申込期限 11月8日(金)

◆社交ダンス講習会を開く(無料)

日程 11月25日～30日の全6回  
時間 午後6時～8時30分  
会場 見附台体育館  
対象 市内にお住まい、お勤め、通学の方で全日程出席できる方  
申し込み 11月12日(火)までに体

◆福祉会館まつりにお出掛けを

福祉会館で行っている講座やサークルで活動するお年寄りや障害者の方々の1年間の成果を発表する福祉会館まつりを開催します。  
会場 福祉会館  
☆舞台での演芸発表  
11月22日・23日 10:00～15:00  
☆活動紹介・作品の展示会  
11月22日～24日 10:00～15:00  
☆お茶席  
11月22日～24日 10:00～14:30  
☆ゲートボール大会  
11月23日 9:00～(雨天時は24日)  
問 福祉会館

◆交通安全市民総ぐるみ大会

期日 11月9日(土)  
時間 午後1時30分～3時30分  
会場 市民センター(入場無料)  
内容 交通安全功労者・優良運転者の表彰、清水まりこ歌謡ショー  
問 交通安全課(内線640)

◆親子ふれあい童謡コンサート

～動物さんたちでておいで～  
日時 11月30日(土)  
午後2時開場、2時30分開演  
会場 中央公民館大ホール  
出演 アンサンブルむげん  
曲目 かっこうワルツ、白鳥、かたつむり、虫の声、子供の世界ほか  
入場 無料整理券を11月13日(水)から市内各公民館で配布  
問 大野公民館(☎55-0711)  
神田公民館(☎55-0239)

◆保母のつどい'96を開く

児童福祉向上と保母の意識高揚を目的に保母のつどいを開催。  
☆わくわくコンサート(入場無料)  
期日 11月20日(水)  
時間 午後6時～8時30分  
会場 中央公民館大ホール  
出演 中川ひろたか  
問 児童福祉課(内線214)

◆社会福祉を考えるつどい'96

期日 11月24日(日)  
時間 午後1時～3時30分  
会場 中央公民館小ホール  
内容 表彰、記念講演「介護保険のゆくえ」  
申し込み 社会福祉協議会(☎33-2333)へ

育課へ直接または電話で

◆第45回市民総合体育大会の結果  
優勝 旭北地区 準優勝 港地区 第3位 金目地区

◆第13回市民ゴルフ大会の結果  
男子の部 優勝 吉野政隆さん  
女子の部 優勝 大沼順子さん

◆第26回女性テニス大会の結果  
優勝 飯塚・石川組(四之宮・田村)  
準優勝 高橋・草野組(田村・徳延)

◆平塚あるく会11月例会

期日 11月17日(日)、降水確率40%以上の場合は24日、以後中止  
集合 平塚駅北口改札 午前8時  
コース 平塚駅～箱根町バス停…大観山…天照山…広河原～平塚駅(歩行距離約12km)  
交通費 約2,500円  
持ち物 弁当、雨具など  
参加料 300円(一般の方)  
問 体育課

健康

◆糖尿病予防の健康講話を開く

期日 11月26日(火)  
時間 午後1時30分～2時30分  
会場 保健センター  
申し込み 11月25日(月)までに保健センターへ

◆骨粗しょう症と歯の予防教室

女性が対象の教室です。  
日程・内容 11月13日(水)講話とブラッシング実習、21日(木)講話、28日(木)リズム体操  
時間 午後1時30分～3時30分  
会場 金目公民館

持ち物 歯ブラシ・手鏡・コップ・タオル・牛乳パック(13日)、運動しやすい服装(28日)、筆記用具  
申し込み 11月12日(火)までに、保健センターへ

◆コレステロールを減らすために

期日 11月29日(金)  
時間 午前10時～午後2時  
会場 保健センター  
持ち物 エプロン・三角布・タオル・実習費200円  
申し込み 11月21日(木)までに、保健センターへ

◆糖尿病予防教室にご参加を

日時 12月4日(水)と11日(水)(午後1時30分～3時30分)、19日(木)(午前10時～午後2時)

お知らせ

◆税の展示と相談を

タックスフェア(税金展)と税の無料相談を開きます。  
☆税の無料相談  
期日 11月12日(火)  
時間 午前10時～午後4時  
会場 梅屋本館1階東側入り口  
☆タックスフェア  
期日 11月16日(土)  
時間 午前10時～午後3時  
会場 MNビル湘南四季の広場  
内容 税金クイズほか  
問 市民税課(内線271)

◆秋の火災予防運動を実施



平塚市内では、今年9月末までに102件の火災が発生しています。これから火災の発生しやすい季節を迎えますので、火の取り扱いには十分注意してください。  
☆消防訓練を行います  
期日 11月11日(月)午前10時30分  
場所 平塚ステーションビル ラスカ  
問 消防本部予防課(内線394)  
◆青少年健全育成のつどい(無料)  
期日 11月23日(祝)  
時間 午後1時～3時40分  
会場 中央公民館大ホール  
内容 善行青少年表彰、少年の主

会場 なでしこ公民館  
持ち物 19日のみエプロン、三角布、実習費200円

申し込み 12月3日(火)までに、保健センターへ

◆腎臓病と糖尿病のお話と相談会

日時 11月10日(日)午後1時30分～  
会場 ひらつかスカイプラザ(MNビル11階)  
問 健康課(内線780)

◆保健所で糖尿病教室を開く

日時 11月27日(午後1時30分～4時)、29日(午後1時30分～3時30分)、12月2日(午後1時30分～3時30分)、10日(午前10時～午後2時)  
会場 平塚保健所(豊原町6-21)  
申し込み 11月25日(月)までに平塚保健所(☎32-0130)へ

◆街頭献血実施予定日

①11月8日(金)午前10時30分～午後3時30分 紅谷パールロード  
②11月10日(日)午前10時～午後3時30分 総合公園  
③11月16日(土)午前10時30分～3時30分 紅谷パールロード

◆10月の献血協力事業所(敬称略)

パイロット平塚工場、東海大学湘南校舎、日産車体、関西ペイント開発センター、関西ペイント平塚工場、神奈川大学平塚キャンパス、小松製作所研究本部、小松製作所エレクトロニクス事業本部、小松エレクトロニクス、ダイクマ平塚店

張作文最優秀賞作品発表、青少年海外派遣報告、記念コンサート等  
問 青少年課(内線762)

◆11月は青少年健全育成強調月間

☆青少年環境浄化展を開く  
日程 11月23日(祝)～29日(金)  
会場 市役所市民ホール  
内容 啓発パネル・写真の掲出  
☆街頭キャンペーンを実施  
期日 11月23日(祝)  
時間 午前10時30分～11時30分  
会場 平塚駅北口とその周辺  
問 青少年相談室(☎34-7311)

◆美術館の小冊子

ワークショップを題材に小冊子を発行、館内ミュージアムショップや受付カウンターで販売・配布しています。ご利用ください。  
内容 読むワークショップ 絵を描く筆をつくる、藍&プルシャンブルー(各400円)ほか  
問 美術館

◆たわわの写真を募集

市民文化情報紙たわわの表紙写真を随時募集しています。応募方法など詳細は文化行政推進室へ。  
題材 平塚市内の自然や文化を題材にした季節感あふれる写真  
規格 8つ切り、カラー  
問 文化行政推進室(内線673)

◆美術館が臨時休館

美術館は、開館5周年記念展開催準備のため、11月8日(金)は休館します。

◆夕方のチャイムの時間は

防災無線で鳴らしている愛の鐘は11月から3月まで、午後4時30分に鳴ります。  
問 広報広聴課(内線315)

申し込み  
問い合わせ

- 市役所(浅間町9-1 ☎23-1111・35-1111 FAX23-9467) ※各担当部署の内線へ
- 体育課(大原1-1 ☎31-3060 FAX31-9640)
- スポーツ振興財団(大原1-1 ☎35-0102 FAX35-3332)

- 総合公園管理事務所(大原1-1 ☎35-2233 FAX35-3471)
- 見附台体育館(見附町16-1 ☎31-3057 FAX36-2844)
- 市民センター(見附町15-1 ☎32-2235)

# ミレーとバルビゾン派の画家たち

## 11月9日～12月22日

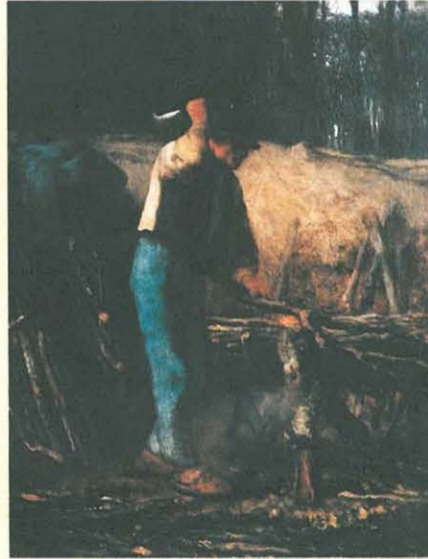
### 美術館



ジャン＝フランソワ・ミレー《羊飼いの少女》オルセー美術館蔵

ミレーは1849年にバルビゾンに移り住み、この地で才能を開花したといえます。一面に広がる牧草地、森、沼などの自然とそこで過酷な労働に耐える貧しい人々を飾らず率直に表現し、ロマン主義から写実主義へ向かうフランス近代絵画に豊かな実りをもたらしました。またこの地には、ほかにも多くの芸術家が集まりさまざまな形で自然を表現しました。

美術館では、開館5周年を記念して「ミレーとバルビゾン派の画家たち」を開催します。この企画展は、バルビゾン派美術館館長の監修によって、バルビゾン派の芸術をミレーのバルビゾン在住期に焦点をあて、ルーヴル美術館、オルセー美術館、フィラデルフィア美術館などから借用する油彩やデッサン、版画、写真等を紹介するものです。めったに見られないすばらしい作品ばかりです。ぜひお見逃しなく。



ジャン＝フランソワ・ミレー《薪を伐る男》ルーヴル美術館蔵



コンスタン・トロワイヨン《耕す牛》ボルドー美術館蔵

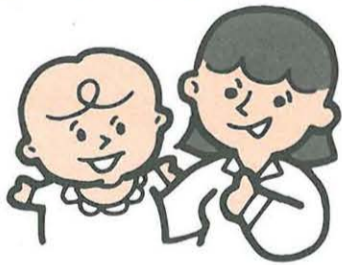
- ▷会期 11月9日(土)～12月22日(日)
- ▷開館時間 午前9時～午後4時50分(入場は午後4時30分まで)
- ▷会場 美術館
- ▷出品点数 油彩82点、デッサン・版画・写真等63点
- ▷観覧料 一般1000円、大学生・高校生800円、中学生・小学生600円
- ▷問い合わせ 美術館 ☎35-2111

#### ★記念講演会を開催

- 「ミレーとバルビゾン派の画家たち」
- ▷日時 11月9日(土)午後1時30分～3時
- ▷会場 美術館講堂
- ▷講師 マリー＝テレーズ・カイユ女史(バルビゾン派美術館館長)

※なお、聴講は無料です(同時通訳付き)

## 赤ちゃんの健康メモ



### 12月カレンダー

- ◎保健センター 平塚市中里 34-17 ☎34-0311
- ◎平塚保健所 平塚市豊原町 6-21 ☎32-0130

- ◇時間 午後1時30分～4時(12月9日は、午前10時30分～午後2時)
- ◇会場 保健センター
- ◇持ち物 母子健康手帳、筆記用具、歯ブラシとコップと手鏡と牛乳パック(2日)、エプロンと三角布(9日)、手ふきタオル(2日と20日)

#### 母親父親教室

- 妊娠中を順調に過ごし、お産と育児を学びましょう。
- ◇12月の日程と内容
- 前期(妊娠6か月までの方)
- 2日(月)歯の衛生、妊娠中からだと生活
- 9日(月)妊娠中と産後の栄養
- 後期(妊娠8か月以降の方)
- 16日(月)お産のすすみ方と産後の過ごし方、呼吸法
- 20日(金)赤ちゃんのおふろ

#### 乳幼児歯科相談

- ◇対象 2歳6か月までの乳幼児
- ◇会場 平塚保健所
- ◇相談日 12月2日(月)、16日(月)
- ◇時間 午前9時～10時



★新井哲くん  
平成7年12月29日生まれ  
(南金目)



♥大貫未佳ちゃん  
平成7年11月20日生まれ  
(馬入本町)



♥曾我友里佳ちゃん  
平成7年11月8日生まれ  
(豊原町)



★古川裕一朗くん  
平成8年4月24日生まれ  
(東八幡)



♥柳田璃菜ちゃん  
平成8年4月5日生まれ  
(夕陽ヶ丘)



★平塚晃くん  
平成8年1月7日生まれ  
(東中原)

### 赤ちゃんのステージ

性別を記入し、平塚市広報広聴課「赤ちゃんのステージ」係(〒254平塚市浅間町9-1・内線315)へ。赤ちゃんは1歳未満。今回は29人応募。

◇申し込み 電話で平塚保健所へ

#### 乳幼児健康診査

- ◇受け付け 午後1時～2時
- ◇会場 保健センター
- ◇持ち物 母子健康手帳、筆記用具、歯ブラシ(1歳6か月児のみ)
- 【12月の3か月児】
- ・4日 8年8月1日～10日
- ・18日 8年8月11日～20日
- ・25日 8年8月21日～31日
- 【12月の1歳6か月児】
- ・3日 7年6月1日～10日

- ・10日 7年6月11日～20日
- ・17日 7年6月21日～30日

#### もぐもぐ離乳食教室

- 対象は、生後5か月から6か月の第1子をお持ちの父母です。
- ◇期日 12月13日(金)
- ◇時間 午後1時30分～3時
- ◇会場 保健センター
- ◇持ち物 母子健康手帳

◇問い合わせ 保健センターへ

#### 育児相談

- 乳幼児が対象の育児相談です。お気軽にご参加を。
- ◇相談日 毎週水曜日
- ◇時間 午前9時30分～10時30分
- ◇会場 保健センター
- ◇内容 体重測定、栄養、病気、育て方、歯の衛生、予防接種など
- ◇持ち物 母子健康手帳、筆記用具

### “おお汗こ汗”



第53回 国民体育大会(平成10年)  
かながわ・ゆめ国体



テニス



卓球

平塚市開催  
の競技種目



自転車



高等学校野球