



スイセン



●発行 神奈川県平塚市役所
〒254 平塚市浅間町9番1号
電話23-1111・35-1111 FAX23-9467
●編集 企画部広報広聴課/発行部数102,000部



2月20日～25日

毎年恒例となった「平塚市春の花き展」が、ひらつか市民プラザを会場に開催されます。「湘南ひらつかの香り」がたちこめる会場内は平塚特産の「ばら」など、色とりどりの花々で飾られ、「平塚らしさ」が演出されます。市民のみならず、ぜひご家族おそろいでお越しください。

平塚市春の花き展 市民プラザが花いっぱい

平塚市園芸協会 花き部会会長から一言



日ごろからまめに温室に入って花きの顔色のチェックを欠かさない、西八幡にお住まいの花き部会会長を務めている平野英一さん

最近、外国産の価格の安い花がたくさん入ってきて出荷の状況が厳しい中、花き生産農家が必死こめて一生懸命に育てている花々を、市民のみさんに観賞していただくため、毎年春の花き展を開催しています。毎日の花の手入れでは、日照時間や温度調整など細かに配慮して少しでも花が長持ちするように心掛けたり、日ごろから部会の生産者同士で情報交換をして技術面の研究をしたりしています。そういった毎日を送る中で、きれいな花が咲く時期などは、近所の人たちが「目の保養になる」と喜んでくれ、やりがいを感じています。なお春の花き展の間中は、花の種類が多さや豪華な花の展示を楽しめるほか、部会の生産者が花の相談を随時受け付けていますので、水や肥料のやり方、日のあて方など素朴な疑問のある方はぜひお出掛けください。市民のみさんのお越しを心からお待ちしています。

市内で生産されている施設花きを一堂に集めて展示し、花の良さを市民のみさんに広く知っていただき、栽培技術の向上と消費の拡大を目指すため、ひらつか市民プラザを会場に「平塚市春の花き展」を開催します。

この春の花き展は、平塚市の特産物「ばら」をはじめ、たくさんのお花々が会場中が飾られます。春の息吹の感じられるこの時期は、たくさんのお花が開花を始め、みなさんの目を楽しませてくれます。ぜひ来場の際は、ご観賞ください。

▽期間 2月20日(木)～25日(火)
▽時間 午前10時～午後6時30分
(最終日は午後3時まで)
▽会場 ひらつか市民プラザ

▽内容

【展示の部】

- ・切り花(ばら、カーネーション、チューリップ、スイートピー、フリジア、ガーベラ、金魚草、など)
- ・鉢物(サイネリア、さくら草、シクラメン、パンジーなど)
- ・洋らん(こちょうらん、カトレア、オンシジウム、パフィオペドラム)

【即売の部】

- ・切り花と鉢花、鉢苗の即売

【その他】

- ・花き直売生産者リーフレット配布
- ・花に関する相談の受け付け

▽問い合わせ先 農産課営農指導係
(内線544)

HOT NEWS

障害者ガイドマップが完成

ホットニュース

障害福祉課の窓口で手続きを
障害者にとって外出して施設などを訪れるときは、なにかと不安がつかまっています。そのような時に積極的に「まち」へ出向くことができるように、ぜひこのマップをご活用ください。

なおこのマップは、障害福祉課の窓口で二月から配布します(郵送を希望する方はお電話を)。このマップの見本については、お近くの公民館や福祉会館、駅前市民窓口センターに置いてありますのでご覧ください。

また、続いて視覚に障害をお持ちの方向けの「障害者ガイドマップ」も作成していく予定です。

▽問い合わせ先 障害福祉課障害福祉係(内線221)



市では、障害をお持ちの方々が、自立・社会参加ができるよう、障害者自身が実際に調査した内容をもとにして、日常の生活に必要な施設の情報を紹介した「障害者ガイドマップ」を作成しました。

このマップは、市内でも一番利用度の高い駅周辺の施設や、市役所周辺の公共の施設、病院などを詳細にわかりやすい図式化することによって、障害者の方(主に車いす利用の方)が、安心して施設へアプローチできるようにつくられたものです。

内容は、建物の入り口や建物内の状況、その他付随した駐車場や手話サービスがあるかなど多岐にわたっています。

イベント

◆公民館まつりにお出掛けを!



市内25か所の公民館で公民館まつりを開催します。

【会場と日程】

中央	2月7日～9日
崇善	3月1日、8日、9日
須賀	2月7日～9日
松原	2月22日、23日
富士見	3月8日、9日
花水	2月22、23日
なでしこ	3月1日、2日
大野	2月22日、23日、3月2日
八幡	3月1日、2日
四之宮	2月22日、3月1日、2日、9日
中原	3月8日、9日
松が丘	2月22日、23日
南原	2月8日、9日
神田	3月1日、2日
横内	3月1日、2日
大神	3月8日、9日
金目	3月1日、2日
土屋	2月22日、23日
吉沢	3月1日、2日
金田	3月1日、2日
岡崎	2月23日、3月1日、2日
豊田	2月23日、3月8日、9日
城島	2月22日、23日
旭南	3月1日、2日
旭北	2月22日、23日

◆ベルマーレワンダーランド

中心商店街を会場に、ベルマーレ平塚の選手とのふれあいコーナーやフリーマーケット等のイベントを開きます。ぜひ、お出掛けを!
日時 2月2日(日)午後1時～4時
会場 湘南スターモール、紅谷パールロードを中心とした商店街
問 商業観光課(内線562)

施設の催し物

◆2月の総合体育館の主な大会

2日 県ハンドボール選手権
22・23日 県卓球選手権
◆2月の平塚競輪場開催日
平塚競輪場へは公共交通機関のご利用を。無料の送迎バスがJR平塚駅と小田急本厚木駅から運行していますのでご利用ください。
9日～11日 静岡記念場外
15日～17日 六市組合営(前節)
20日～22日 平塚市営施設等改善
23日・24日 ふるさとダービー防府場外
28日～3月2日 六市組合営(後節)

◆体育館の開放日

見附台体育館
期日 2月3日(月)、24日(月)
時間 午後1時～8時
種目 卓球・バドミントン・バスケット・ソフトテニス(午後1時～4時)、バレーボール(午後4時～8時)
金田公民館体育館(☎31-2136)
金目公民館体育館(☎58-0101)
神田公民館体育館(☎55-0239)
旭南公民館体育館(☎31-2255)
花水公民館体育館(☎31-3824)
期日 2月3日(月)、17日(月)
時間 午前9時～午後8時
種目 バレーボール(午前9時～午後1時)、バドミントン・卓球(午

後1時～4時)、バスケット(午後4時～8時)

◆2月の美術館アートギャラリー

6日～11日 教員美術展
13日～18日 なかよし作品展
19日～25日 波の子造形教室作品展
28日～3月2日 '97造形絵画作品展

◆2月のひらつか市民プラザ

4日まで 日本盆栽協会平塚支部展
6日～11日 洋画友美会発表会
13日～18日 平塚市菓子展示会
20日～25日 平塚市春の花き展

◆2月の中央公民館ギャラリー

2日まで 新春こども書き初め展
7日～9日 ちゅうおうフェスタ作品展
14日～16日 平塚市立学校教職員互助会文化展
18日・19日 JA湘南女性部家の光大会作品展
22日・23日 照心書道会県下書き初め展覧会

募集

◆健康課の臨時職員を募集

職種・募集人員 歯科衛生士・助産婦・保健婦・保母を各3人
資格 55歳までの方
採用 平成9年4月1日

申し込み 2月3日から14日の間に健康課(内線796)へ申し込む

◆ジュニアリーダー養成講習会を



仲間づくりを通じて集団生活でのマナーを学び、地域や子ども会

の行事に生かしてみませんか。
期間 3月～12月(全8回)
対象 中学生60人(4月から中学生の方も含む)

内容 宿泊研修、ハイキングなど
申し込み 3月2日(日)までに、青少年会館にある所定の申込書に必要事項を記入し、青少年会館へ

◆二輪車安全運転競技大会を開く

日時 2月16日(日)午後1時～4時
※雨天中止
会場 荒井自動車学校花水校
対象 市内にお住まい、お勤め、通学している二輪車(原付を含む)の運転免許証をお持ちで、二輪車(原付を含む)を持ち込める方50人
申し込み 2月3日(月)から、交通安全課で受け付け(先着順)
問 交通安全課(内線255)

◆生涯学習講座を開催

「支えあう人」をテーマに、講座を開催します。保育対応。

日時 2月15日(土)、3月1日(土)、8日(土)の午後1時30分～3時30分
会場 勤労会館大会議室

対象 市内にお住まい、お勤め、通学の全日程参加できる方

申し込み 2月6日(木)までに、はがきに住所、氏名、電話番号を記入し社会教育課「生涯学習公開講座」係へ(定員は80人で先着順)

問 社会教育課(内線524)

◆日赤救急法講習会にご参加を

日程 2月15日、16日、22日、23日
時間 午前9時30分～午後5時(15日のみ午後1時30分～9時)

会場 中央公民館
対象 15歳以上の方30人(先着順)

受講料 1,500円
申し込み 2月3日(月)から、生活福祉課(内線210)へ

カルチャー教室の受講生を募集

ひらつかカルチャー事業運営委員会では、4月から開講する講座の受講生を次のとおり募集します。ベテランの講師が、楽しくわかりやすく指導しますので、ぜひ受講ください。なお、募集要項と申込用紙は各地区公民館にも置いてありますのでご利用ください。

- ▷開講期間 平成9年4月～10年3月(受講時間は、午前の講座が10時～12時、午後の講座が1時30分～3時30分)
 - ▷会場 ひらつかカルチャー教室(市民センター2階)
 - ▷受講料 28,800円(1回あたり1,200円・教材費は別)、ただし親子のリトミックは月2,400円、やさしい囲碁の中学生以下とシャルウィダンスは1回600円
 - ▷応募方法 2月28日(金)までに、はがきに希望講座名・住所・氏名(リトミックは子供の名前と生年月日も記入)・年代・電話番号を記入のうえ、平塚市民センター事務局(〒254 平塚市見附町15-1 ☎32-2235)へお申し込みください
- ※なお応募者多数の場合は抽選で、応募者少数の場合は講座を開講しないときもあります。

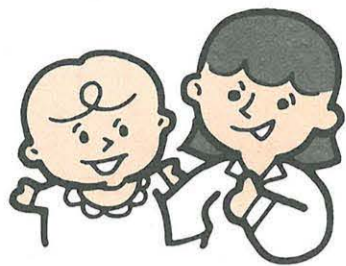
講座名	講師(敬称略)	定員	受講曜日、時間	回数	講座名	講師(敬称略)	定員	受講曜日、時間	回数
英会話教室	ジェームス・ハースト	10	第2・第4木、午前	24	押し花	頃末光子	10	第2・第4火、午前	24
中国語会話	江嶋	10	第1・第3木、午前	24	ヨーロツパ刺しゅう	高木るみ子	5	第1・第3水、午前	24
暮らしの中の薬と医療	榎田淑郎	30	第1・第3土、午前	15	手編教室	大矢野佳子	20	第2・第4土、午前	24
時事問題かいせつ	小関哲哉	10	第2火、午前	12	ツール&ステンシル	笠野百合子	20	第2・第4木、午前	24
平塚歴史散歩	丸井浩	20	第2・第4土、午後	24	やさしい手編教室	津田久仁代	20	第1・第3土、午前	24
陶芸教室	菊地文博	5	第2・第4木、午前	24	パンの花ルナフローラ入門	勝俣和子	10	第1・第3金、午前	24
水彩画教室	佐藤元巳	5	第2・第4土、午前	24	スタンドグラス	中村ミエ	10	第1・第3木、午前	24
水墨画講座	柳谷純園	20	第1・第3日、午前	24	やさしいマジック入門	石川富子	20	第2・第4土、午後	24
かな書道	平野翠甫	20	第2・第4水、午前	24	レザーアート	植木勝恵	20	第1・第3火、午後	24
中国書道	高山畦亭	5	第1・第3日、午前	24	平家物語	雨谷和子	30	第1火、午後	12
油絵教室	川口智美	20	第1・第3水、午前	24	時事英語	渋谷和夫	30	第1・第3水、午後	24
藤工芸	高橋やす子	20	第1・第3火、午前	24	名作文学が私たちに与えるもの	尾島政雄	30	第2・第4日、午前	12
円空一刀彫入門	山田匠林	20	第2・第4日、午前	24	乱世の武将たちに学ぶ	石丸照	30	第1木、午前	12
謡曲入門	中森晶三	20	第1・第3水、午前	24	陶芸入門	紅谷四郎	30	第1・第3土、午前	24
日本画入門	井出文洋	20	第1・第3土、午後	24	キッズワクワク図工教室	志知和子	30	第1・第3火、午後	24
実用木彫	小沢陽子	20	第1・第3金、午後	24	写真入門	田平嘉男	30	第3土、午後	12
親子のリトミック	井田朱実	30	月3回金曜日、午後	36	シャルウィダンス	増田百代	30	月4回土曜日、午後	48
木版画入門	馬淵晃	20	第1・第3土、午後	24	やさしい囲碁	柴田寛二	30	第2・第4土、午前	24
フラワーデザイン	吉澤光代	10	第2・第4金、午前	24	暮らしに役立つハーブ	長谷川季葉香	30	第2・第4木、午後	24
深雪アートフラワー	山岸笙子	20	第2・第4火、午前	24	小品盆栽	赤井文夫	30	第2・第4水、午後	24

※「親子のリトミック」は3歳児のみ、「キッズワクワク図工教室」は3歳から小学校低学年のみ

申し込み
問い合わせ

- 市役所(浅間町9-1 ☎23-1111・35-1111 FAX23-9467) ※各担当部署の内線へ
- 体育課(大原1-1 ☎31-3060 FAX31-9640)
- スポーツ振興財団(大原1-1 ☎35-0102 FAX35-3332)
- 総合公園管理事務所(大原1-1 ☎35-2233 FAX35-3471)
- 見附台体育館(見附町16-1 ☎31-3057 FAX36-2844)
- 市民センター(見附町15-1 ☎32-2235)

赤ちゃんの健康メモ



3月カレンダー

◎保健センター 平塚市中里
34-17 ☎34-0311
◎平塚保健所 平塚市豊原町
6-21 ☎32-0130

母親父親教室

妊娠中を順調に過ごし、お産と育児を学びましょう。
◇3月の日程と内容
前期(妊娠6か月までの方)
3日(月)歯の衛生、妊娠中のからだと生活
10日(月)妊娠中と産後の栄養後期(妊娠8か月以降の方)
17日(月)お産のすすみ方と産後の過ごし方、呼吸法
28日(金)赤ちゃんのおふる

◇時間 午後1時30分～4時
(3月10日は、午前10時30分～午後2時)
◇会場 保健センター
◇持ち物 母子健康手帳、筆記用具、歯ブラシとコップと手鏡と牛乳パック(3日)、エプロンと三角布(10日)、手ふきタオル(3日と28日)

乳幼児歯科相談

◇対象 2歳6か月までの乳幼児
◇会場 平塚保健所
◇相談日 3月3日(月)、17日(月)
◇時間 午前9時～10時



♡山本美久ちゃん
平成8年5月22日生まれ
(中原上宿)



♠渡辺翔太くん
平成8年5月12日生まれ
(東中原)



♡佐藤匠子ちゃん
平成8年3月13日生まれ
(高村)



♠五十嵐勇汰くん
平成8年9月6日生まれ
(田村)



♠富田幸一朗くん
平成8年7月30日生まれ
(徳延)



♠柳原大樹くん
平成8年7月28日生まれ
(中原)

赤ちゃんのステージ

性別を記入し、平塚市広報広聴課「赤ちゃんのステージ」係(〒254平塚市浅間町9-1・内線315)へ。赤ちゃんは1歳未満。今回は19人応募。

◇申し込み 電話で平塚保健所へ

乳幼児健康診査

◇受け付け 午後1時～2時
◇会場 保健センター
◇持ち物 母子健康手帳、筆記用具、歯ブラシ(1歳6か月児のみ)
【3月の3か月児】
・5日 8年11月1日～10日
・19日 8年11月11日～20日
・26日 8年11月21日～30日
【3月の1歳6か月児】
・4日 7年9月1日～10日

・11日 7年9月11日～20日
・18日 7年9月21日～30日
【3月の3歳児】
・6日 6年1月1日～15日
・27日 6年1月16日～31日

むし歯予防教室

3月中に8か月から1歳になる乳幼児の母親が対象です。
◇日時 3月12日(水) 午前10時～11時
◇会場 平塚保健所
◇内容 乳幼児期のむし歯予防と食生活、歯みがき練習教室

◇持ち物 母子健康手帳、筆記用具

育児相談

乳幼児が対象の育児相談です。お気軽にご参加を。
◇相談日 毎週水曜日
◇時間 午前9時30分～10時30分
◇会場 保健センター
◇内容 体重測定、栄養・病気、歯の衛生、予防接種など
◇持ち物 母子健康手帳、筆記用具

平塚の新年を告げる「市内一周駅伝競走大会」が、1月12日に開かれました。各地区代表の選手が、たすきを必死でつなぐリレーに、沿道のみなさんは惜しみない声援と拍手を贈っていました。今年最後まで白熱したレース展開で、最初にゴールテープを切ったのは昨年の雪辱を果たした「旭南チーム」でした。

TOPICS

第43回 市内一周駅伝競走大会

～たすきに夢を託して～

景色の開けたところで一気に前を狙う



優勝の喜びに胸上げをする旭南チーム



沿道の中学生も声援を



少しでも早く「たすき」を次のランナーへ

第43回市内一周駅伝競走大会の結果

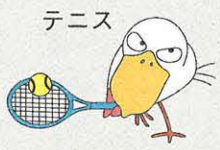
(参加23チーム中の上位入賞チーム、敬称略)
1位 旭南(真壁信博、高橋良和、荒川貴志、石井直弥、小峠雅史) 1時間42分47秒、2位 岡崎、3位 旭北、4位 港、5位 なでしこ、6位 土屋、敢闘賞 花水(前回18位から12位)

“おお汗 こ汗”

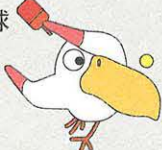


第53回 国民体育大会(平成10年) かながわ・ゆめ国体

テニス



卓球



平塚市開催の競技種目

自転車



高等学校野球

