

建設だより

市民病院整備事業 地域版 第13号 2014・5

新棟建築工事の進捗状況

先月に引き続き、建物を支える杭工事を行っています。また、杭工事を行っている際、地中障害物に当たったところがいくつかあったため、除去をしながら進めています。

杭工事が終わると、新棟地下工事のために土の掘削工事が始まります。これは掘削機械を使い、現状地盤から約10mの深さまで、建設地内を掘り下げる工事で、ダンプトラックに土砂を積み、場外に搬出しながら掘削工事を進めます。この工事期間中は、頻繁にダンプトラックが出入りしますが、工事車両出入時には、出入口に誘導員を配置し、一般車両及び歩行者の安全確保、交通整理を行い事故防止に努めます。今後も安全第一で工事を進めさせていただきます。

皆様には御迷惑をおかけいたしますが、御理解、御協力をお願いいたします。

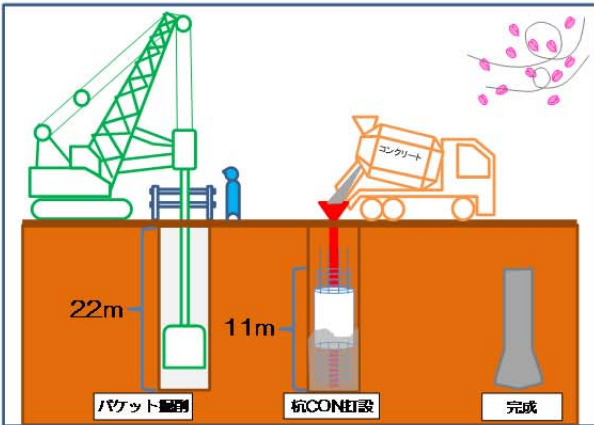


【杭工事の様子】



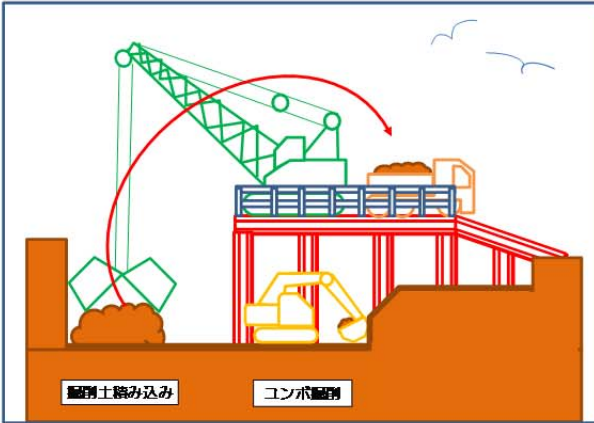
今後の工事の流れ

杭工事



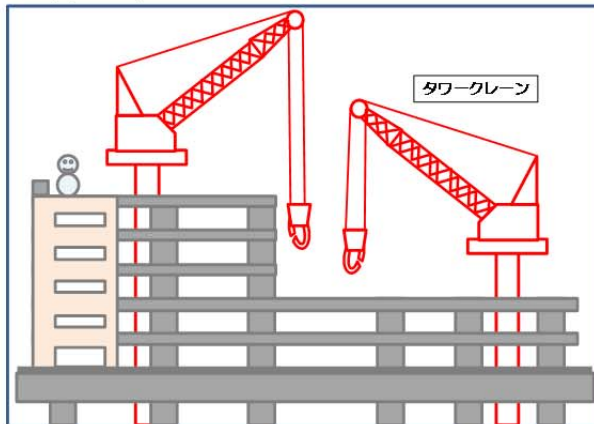
掘削機で穴を掘り、鉄筋を入れ、コンクリートを打設します。

土工事



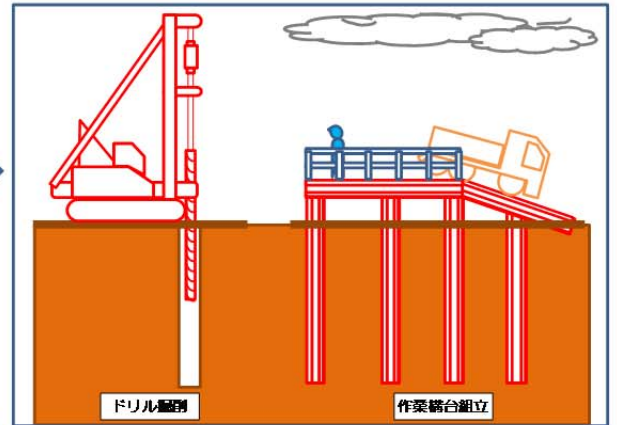
深さ10mまで掘り下げ、トラックに積み込み場外に搬出します。

躯体工事



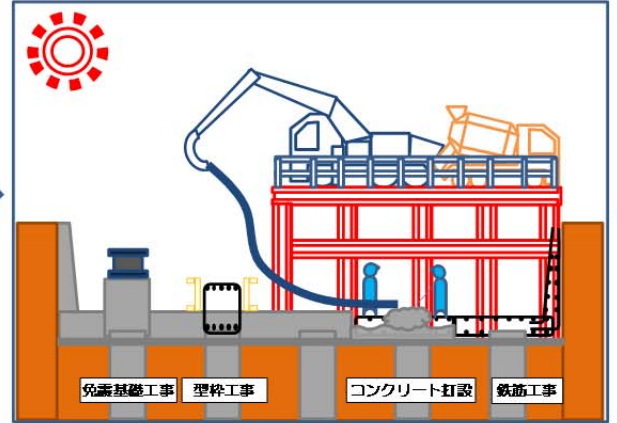
2台のタワークレーンで建物の骨格を建て上げていきます。

構台工事



地下10mまで掘り下げた時の仮設の地面をつくります。

基礎工事



鉄筋配筋→型枠工事→コンクリート打設と進め、地震対策のための免震装置をセットします。

完成



外壁から内装まできれいに仕上げます。来年の夏にかけて、全貌が見えてくると思います。

Hiratsuka City Hospital

平塚市民病院

改築推進室

〒254-0065 神奈川県平塚市南原 1-19-1

TEL:0463-32-0015 FAX:0463-31-2847

URL <http://www.hiratsuka-city-hospital.jp/>

E-mail kaichiku@city.hiratsuka.kanagawa.jp