

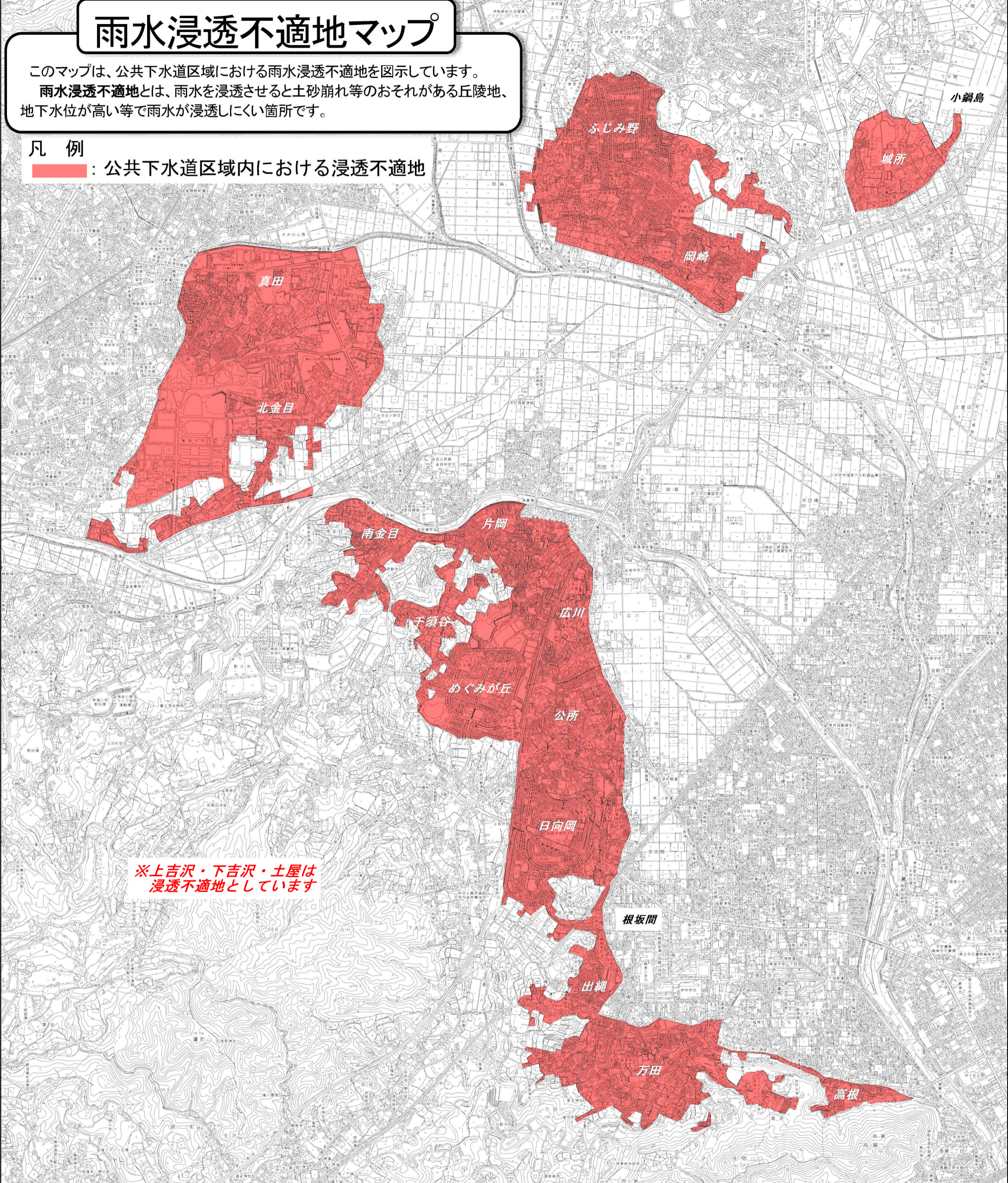
雨水浸透不適地マップ

このマップは、公共下水道区域における雨水浸透不適地を図示しています。

雨水浸透不適地とは、雨水を浸透させると土砂崩れ等のおそれがある丘陵地、地下水位が高い等で雨水が浸透しにくい箇所です。

凡例

: 公共下水道区域内における浸透不適地



※上吉沢・下吉沢・土屋は浸透不適地としています

○公共下水道区域 雨水浸透不適地

小鍋島の一部	ふじみ野一丁目	片岡の一部	真田の一部	北金目二丁目の一部	真田一丁目の一部	真田四丁目	公所の一部	万田の一部
城所の一部	ふじみの二丁目	千須谷	北金目の一部	北金目三丁目	真田二丁目	めぐみが丘一丁目	根坂間の一部	高根の一部
岡崎の一部	広川の一部	南金目の一部	北金目一丁目	北金目四丁目	真田三丁目	めぐみが丘二丁目	出縄の一部	日向岡一丁目
								日向岡二丁目

閲覧にあたっての注意事項

1. 地図情報が実際と異なる場合があります。
2. 河川保全区域(河川の堤防沿いの一部)が、河川管理者により指定されています。なお、その範囲内において、浸透が禁止されている箇所があります。また、河川保全区域内で雨水排水設備を設置する場合は、事前に河川管理者の許可が必要になります。
3. 工場跡地等で土壌汚染があり、地下水の汚染が予想される箇所は浸透禁止となります。
4. その他、ご不明な点やご質問は、下水道整備課計画担当までお問い合わせください。