

●第14回わたしが好きなまちかどスケッチ展～わたしのまちから見える富士山～ 優秀賞一覧

【1年生の部】

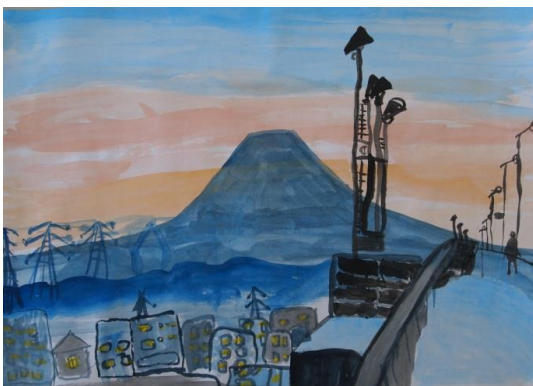


作品名: 田んぼからみた富士山  
場 所: 田  
学校名: 港小学校  
氏 名: 前鹿川 雄馬 (まえかがわ ゆうま)



作品名: 歩いて10秒で見える富士山  
場 所: 金田小から南へ直進 田んぼ道  
学校名: 金田小学校  
氏 名: 小島 壮人 (こじま あきと)

【2年生の部】



作品名: あおのふじ山  
場 所: 銀河大橋から見た富士山  
学校名: 相模小学校  
氏 名: 永沼 優 (ながぬま ゆう)



作品名: 新かん線とふじ山  
場 所: ひらつかしとよ田から見た風けい  
学校名: 勝原小学校  
氏 名: 松本 優翔 (まつもと ゆうと)

●第14回わたしが好きなまちかどスケッチ展～わたしのまちから見える富士山～ 優秀賞一覧

【3年生の部】



作品名:家の近くからみえるふじ山  
場 所:金田小学校の近く  
学校名:金田小学校  
氏 名:田中 美来 (たなか みらい)

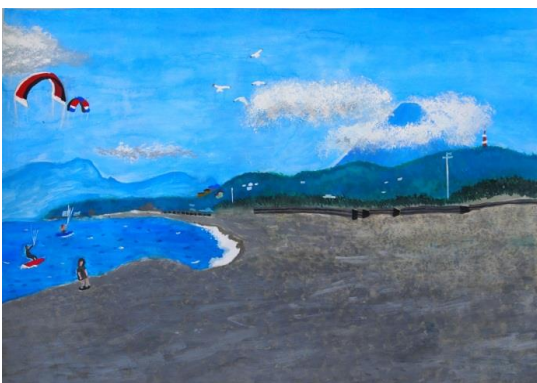


作品名:私の家の窓からみえる夏の富士山  
場 所:自宅2階の西窓  
学校名:松延小学校  
氏 名:加藤 莉実 (かとう りみ)

【4年生の部】



作品名:一本松と富士山  
場 所:新かん線うらの田んぼの中に1本松がある所 (河内)  
学校名:松延小学校  
氏 名:横山 颯大 (よこやま そうた)



作品名:平塚海岸と夏の富士山  
場 所:平塚海岸  
学校名:山下小学校  
氏 名:松崎 ことね (まつざき ことね)

●第14回わたしが好きなまちかどスケッチ展～わたしのまちから見える富士山～ 優秀賞一覧

【5年生の部】



作品名: 夕方の富士山  
場 所: マンション11階の窓から  
学校名: 松原小学校  
氏 名: 戸上 愛唯 (とかみ めい)

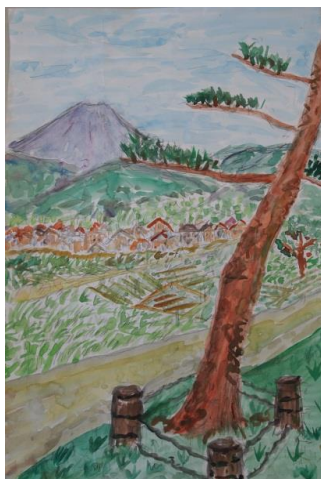


作品名: 渋田川から見た富士山  
場 所: 渋田川  
学校名: 横内小学校  
氏 名: 渡邊 優里愛 (わたなべ ゆりあ)

【6年生の部】



作品名: 富士と湘南平  
場 所: 新港から  
学校名: 港小学校  
氏 名: 樋口 航 (ひぐち わたる)



作品名: 一本松と富士山  
場 所: 平塚市纏の農道  
学校名: 松延小学校  
氏 名: 山田 大稀 (やまだ ひろき)