

東海大学協働事業

東海大学のお兄さんお姉さんと工作をしよう

～ 絵画から 外の世界へ 飛び出そう！ ～

開催中の展覧会「片岡球子 面構 展」を鑑賞し、立体にしたい1点を選びます。

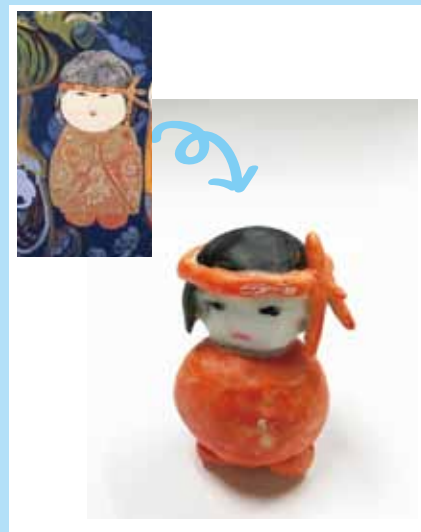
その作品を、樹脂粘土を使って立体の人形にしましょう！

描かれていない「裏側」は一体どうなっているのかな？ 作品を取り巻く360度を、講師と一緒に想像しながら作ります。描かれた人物たちを、絵の外へ飛び出たせましょう！

〈 講師による参考作品 〉



着物の後ろって
どうなってるんだろう？



転がらないように
バランスをとろう！

反り返る姿がそっくり！



日にち：10月8日（日）

時間：10時～12時30分（9時45分より受付開始）

講師：東海大学 芸術学科 インターン生

対象／定員：親子（小学生）／10組20名

参加費：1人150円（お釣りのないようにお気を付け下さい）

※ 保護者2名以上の場合要観覧券（片岡球子展一般800円）

申込期間：8月31日（木）～9月21日（木）必着


■ 申し込み方法 ■

メール、官製ハガキのいずれかの方法で下記必要事項をお書きの上お申し込み下さい。

■ メールでお申し込みの場合(記入例)

| | |
|---------------------|-------------------------------------|
| 宛先 | art-muse@city.hiratsuka.kanagawa.jp |
| タイトル | イベント実施日・参加希望イベント名 |
| 本文 | |
| ① イベント名・イベント実施日 | |
| ② 郵便番号 | |
| ③ 住所 | |
| ④ 参加者全員の氏名(ふりがな)・年齢 | |
| ⑤ 電話番号 | |

■ ハガキでお申し込みの場合(記入例)

| | |
|---|-----------------|
|  | 〒254-0073 |
| 平塚市美術館学芸担当(教育普及)宛 | 神奈川県平塚市西八幡1-3-3 |

| |
|---------------------|
| ① イベント実施日時・イベント名 |
| ② 郵便番号 |
| ③ 住所 |
| ④ 参加者全員の氏名(ふりがな)・年齢 |
| ⑤ 電話番号 |

※必要事項の記入漏れにご注意下さい。

※応募者多数の場合は抽選、抽選結果はハガキにてお知らせいたします。

(はがきは、締切り日より一週間以内にお手元に届くよう発送いたします。)

※この情報はワークショップの申込み以外には使用しません。

平塚市美術館

SHONAN
THE HIRATSUKA MUSEUM OF ART

〒254-0073 神奈川県平塚市西八幡 1-3-3 TEL : 0463-35-2111

E-mail:art-muse@city.hiratsuka.kanagawa.jp 平塚市美術館 学芸担当(教育普及)

<http://www.city.hiratsuka.kanagawa.jp/art-muse/>

※講座内容は変更されることがあります。詳しくは美術館ホームページをご覧ください。