

須賀公民館だより

●発行 平塚市立須賀公民館 ●
 平塚市夕陽ヶ丘60-32
 でんわ 0463-21-2152
 ファックス 0463-24-1406

(発行部数 5,000部)

港地区HP「港しおさいだより」もご覧ください

港しおさいだより

検索

夏休み「海と山の探険隊」

平塚の魅力と言えば「海と山！」海には海の魅力があり、山には山ならではの魅力がいっぱいです。普段なかなか出会う機会のない海と山の親子で交流しませんか？夏休みの楽しい思い出を作りましょう！



★海の体験（港地区周辺）

- ・魚のさばき体験、干物づくり体験
- ・魚料理の試食（昼食）
- ・浜辺のさんぽ道散策（新港～ビーチパーク）
- ・ビーチスポーツ体験

※雨天時は須賀の匠の店巡り

★山の体験（びわ青少年の家）

- ・土屋野菜を使ったカレーづくり（夕食）
- ・海と山の交流会（花火、スイカ割など）
～びわ青少年の家でお泊り～
- ・カートンドックづくり（朝食）
- ・ウォークラリー ※雨天時は竹細工教室

【日時】 8月10日（土）9：30～11日（日）12：00（1泊2日）

※9：15～受付 須賀公民館集合（夕陽ヶ丘60-32）

【対象】 須賀及び土屋公民館区域内の小学生と保護者 各館5組（抽選）

※児童のみの参加は不可、保護者1人につき小学生2人まで、未就学児の参加はできません。

【参加費】 1人3,500円（1日目の受付時にお支払いください）食事、宿泊、保険代込み

【申込み】 7月23日（火）までに須賀公民館（☎21-2152）まで。アレルギーがある方は申込み時にお伝えください。抽選結果は申込み締切後に通知します。開催1週間前になっても通知が来ない場合はご連絡ください。

- 【その他】
- ・プログラムは予定です。雨天時等は内容が変更となる場合があります。
 - ・びわ青少年の家（土屋2710-1）へは各自で移動していただきます。会場へは乗用車等でお越しください。また、児童の送迎は保護者が責任を持ってお願いします。
 - ・宿泊棟に限りがありますので、原則相部屋となります。
 - ・持ち物、行程等の詳細は後日、抽選結果と一緒にお知らせいたします。

主催：須賀公民館、土屋公民館 協力：Feel SHONAN 平塚実行委員会

裏面も御覧ください

夏休み公民館事業のお知らせ

子ども囲碁教室

碁の動きを基礎から学び、簡単な対局まで行います。※原則、3日間の参加をお願いします。

【日時】7月22日(月)、23日(火)、24日(水) 10:00~12:00

【場所】須賀公民館 いこいの部屋 【参加費】無料

【指導者】須賀碁友会の皆さん(須賀公民館利用サークル)

【対象】小学1~6年生(港地区在住・在学者優先) 【定員】10名(先着順)

【申込み】7月16日(火)9時から須賀公民館窓口又は電話(21-2152)でお申込み下さい。



出張おもちゃの病院

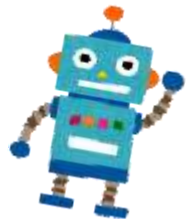
故障して動かなくなったおもちゃはありませんか。修理実績3,000台以上のボランティアグループおもちゃの病院「ドクターくるりん」が無料で修理してくれます!

【日時】7月28日(日) 9:30~12:00

【場所】須賀公民館1階会議室

【申込み】事前申込は必要ありません。故障したおもちゃを持って、直接ご来館ください。

【修理費】無料(※修理に必要な部品がある場合は、費用がかかることがあります)



子ども卓球教室

初心者の子でも大丈夫!基礎練習から始まり、サーブ、スマッシュなど、3日間で段階的に練習します。最終日には試合も行います。※原則、3日間の参加をお願いします。

【日時】7月30日(火)、31日(水)、8月1日(木) 10:00~12:00

【場所】須賀公民館 2階ホール 【参加費】無料

【指導者】金目 聡 先生 (須賀公民館利用サークル「みなと卓球」講師)

【持ち物】ラケット(貸出あり)、運動の出来る服装、汗ふきタオル、水筒、運動靴

【対象】小学3~6年生(港地区在住・在学者優先) 【定員】15名(先着順)

【申込み】7月16日(火)9時から須賀公民館窓口又は電話(21-2152)でお申込み下さい。



おたのしみ会 港地区子ども会育成連絡協議会、須賀公民館共催事業

各分野の体験学習と、全員で郷土いろはカルタに関する港地区の歴史を学びます。

【日時】8月17日(土) 10:00~12:20 (受付9:40~) 【参加費】無料

【場所】須賀公民館※現地集合・現地解散 【対象】小学1~6年生(港地区在住・在学者優先)

【内容】(1)体験活動<①実験教室 ②絵画教室 ③茶道教室 ④書道教室 ⑤手芸教室>

※お申込みの際に、上記①~⑤から希望する教室を1つお伝えください。

※各教室には定員があります(先着順)。

(2)郷土いろはカルタに関連した港地区の歴史を学習

【持ち物】水筒、汗ふきタオル、その他各教室に必要なもの※下記参照

(②絵画教室:筆記用具・絵具など、③茶道教室:くつ下着用、④書道教室:書道道具)

【申込み】7月16日(火)午前9時から須賀公民館窓口又は電話(21-2152)で申込み。

●消費生活アレコレ191

台所の窓から世界がみえる!!

消費生活アレコレ

消費生活専門相談員

岩澤 禮子

6月3日、プラスチックごみの削減をめざして、『レジ袋の有料化（無料配布の禁止）をスーパーなどの事業者に対して法令で義務化する考え』を、環境大臣が公表しました。

経済の成長や便利なライフスタイルへの移行と共に、日常生活の中で何気なく使ってきたプラスチック。その問題点について大変分かりやすく解説している『公益財団法人 WWF ジャパン』の資料をご紹介します。

洋服から自動車、建設資材に至るまで、私たちの生活のあらゆる場面で利用されているプラスチック。手軽で耐久性に富み、安価に生産できることから、製品そのものだけでなく、ビニールや発泡スチロールなどの包装や梱包、緩衝材、ケースなどにも幅広く使われています。しかし、プラスチックの多くは「使い捨て」されており、利用後、きちんと処理されず、環境中に流出してしまうことも少なくありません。手軽に使える分、手軽に捨てられてしまう、そうした面もあるといえます。

そして環境中に流出したプラスチックのほとんどが最終的に行きつく場所が「海」です。世界の海に既に存在しているといわれるプラスチックごみは、合計で1億5,000万トン。そこへ少なくとも年間800万トン（重さにして、ジャンボジェット機5万機相当）が、新たに流入していると推定されています。



こうした大量のプラスチックごみは、既に海の生態系に甚大な影響を与えています。例えば、魚類、海鳥、アザラシなどの海洋哺乳動物、ウミガメを含む少なくとも約700種もの生物が傷つけられたり死んだりしています。このうち実に92%がプラスチックの影響、例えば漁網などに絡まったり、ポリ袋を餌と間違えて摂取することによるものです。プラスチックごみの摂取率は、ウミガメで52%、海鳥の90%と推定されています。

また、一度放出されたプラスチックごみは容易には自然分解されず、多くが数百年間以上もの間、残り続けます。海洋ごみが完全に自然分解されるまでに要する年数は、レジ袋は20年、発泡スチロール製カップは50年、ペットボトルやおむつは400年です。



そして、プラスチックゴミはやがて微細なマイクロプラスチックとなり、食物連鎖を通じて多くの生物に取り込まれ、ボトル入り飲料水や食塩などに含まれている可能性も指摘されています。

マイクロプラスチックについては、人を含む生物の身体や繁殖などに具体的にどのような影響を及ぼすのか、詳しいことはまだ明らかにされていません。しかし、本来自然界に存在しない物質が広く生物の体内に取り込まれた結果を楽観視することは許されません。

日本はプラスチックの生産量で世界第3位。特に1人当たりの容器包装プラスチックごみの発生量については世界第2位。コンビニの普及もあり、日本国内で年間に流通するレジ袋の枚数は、推定400億枚で、一人当たり一日約一枚のペースで消費されています。また、ペットボトルの国内年間出荷は227億本に達します。



プラスチック問題を解決していくうえでは、法律の整備に基づいた生産・使用削減やリサイクルシステムの改良などが重要な手立てになりますが、そうした政策面での改善では日本は遅れを取っていました。世界では、使い捨てプラスチックの代表格であるレジ袋の使用規制が、2018年2月の時点で45カ国以上で発行もしくは議会承認を受けており、課税・有料化を決めた国を含めると60カ国になります。今回の表明で、日本もその第一歩を踏み出したと言えます。

<公益財団法人 世界自然保護基金ジャパン (WWF ジャパン) の資料より>

「消費生活アレコレ」へのご意見・ご感想をおきかせください。バックナンバーは須賀公民館でご覧になれます

すかおはなし会

【日時】7月13日(土) 10時から
※8月はお休みします。9月は14日です。
【場所】須賀公民館 いこいの部屋

幼児や低学年のお子さんを対象に絵本と紙芝居の読み聞かせを行っています。
※申込みは不要。直接、ご来館ください。

須賀公民館ホール 一般開放日

かぞくともだちで

【日時】7月15日(月・祝) 9~12時

【場所】須賀公民館ホール

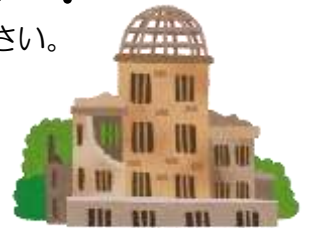
- 参加費は無料、申込み不要
- 卓球道具の貸出あり



第15回ヒロシマにふれてみませんか？

この夏、平和について考えてみませんか。事前申込み不要です。直接ご来場ください。

【日時】8月4日(日) 10:30~12:00 (10:00開場)
【会場】湘南バンク港ベイサイドホール2F (平塚市夕陽ヶ丘66-24)
【内容】★原爆詩朗読 ★創作劇「はだしのゲン」
★平和コンサート ★展示室(原爆ポスター、関連絵本・資料の展示)



主催：イルカのおやこ(須賀公民館登録団体) 共催：平塚市立須賀公民館 協力：平塚市立港小学校、平塚市立大洋中学校、港地区社会福祉協議会

親子でクルマづくりを学ぼう！

自動車に関するモデルカー実験や地球温暖化の勉強を通じて、電気自動車の仕組みを学びます。
(今年度は、工場内の見学はありません。具体的な実施内容は当日のお楽しみです)

【日時】8月6日(火) 13時30分~15時20分 【参加費】無料

【集合】日産車体(株)湘南工場第2地区 正門(堤町2-1)

※13時20分までに集合ください。また、車の駐車場はありません。

【対象】小学生と保護者

※小学生のみ及び未就学児の参加はできません、また保護者1人につき小学生2人まで

※南ブロック公民館(崇善・須賀・松原・富士見・花水・なでしこ)区域内にお住まいの方

【定員】15組(先着順)

【申込み】7月22日(月) 9時から須賀公民館窓口にてお申込みください。

(22日に定員に達しなかった場合、23日午前9時から電話でも受け付けます)

【その他】○サンダル、ハイヒールでの来場禁止、○車での来場禁止、○飲み物をお持ちください



親子 美術鑑賞講座 & 絵本の読み聞かせ

平塚市美術館企画展「安野光雅展」を親子で鑑賞しませんか。学芸員による解説付きです。また、読書ボランティアさんによる絵本の読み聞かせも行います。ぜひご参加下さい。字のない絵本作家として有名な安野光雅氏が描いた独創的、想像力あふれる作品を鑑賞します。

【日時】8月8日(木) 午前10時~正午ごろ 【参加費】無料

【場所】平塚市美術館(午前9時50分に美術館1Fロビーに集合)

【対象】小学生と保護者30名(15組)(先着順)

※小学生のみ及び未就学児の参加はできません、また保護者1人につき小学生2人まで

※南ブロック公民館(崇善・須賀・松原・富士見・花水・なでしこ)区域内にお住まいの方

【申込み】7月22日(月) 午前9時から公民館窓口で受け付けます。※電話での申込みは不可

【問合せ】平塚市立須賀公民館 Tel 21-2152

【その他】駐車場には限りがあります(有料)。ご来場の際は公共交通機関をご利用ください。



安野光雅「ふしぎなえ」1968年 空想工房