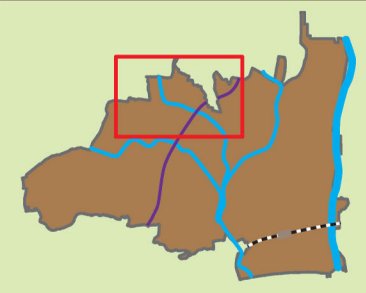


平塚市 土砂災害 ハザードマップ

岡崎地区



発行：平塚市長室災害対策課
年月：令和2年(2020年)3月

- ### 凡例
- 指定緊急避難場所
 - 公民館
 - 消防署・出張所
 - 交番・駐在所
 - 自治会館等
 - 公共施設
 - 公園等
 - 国道
 - 市道(幹道)
 - 防災行政無線
 - 一時避難場所(協定締結先)
 - 避難時危険箇所(地下道)

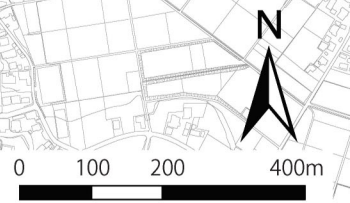
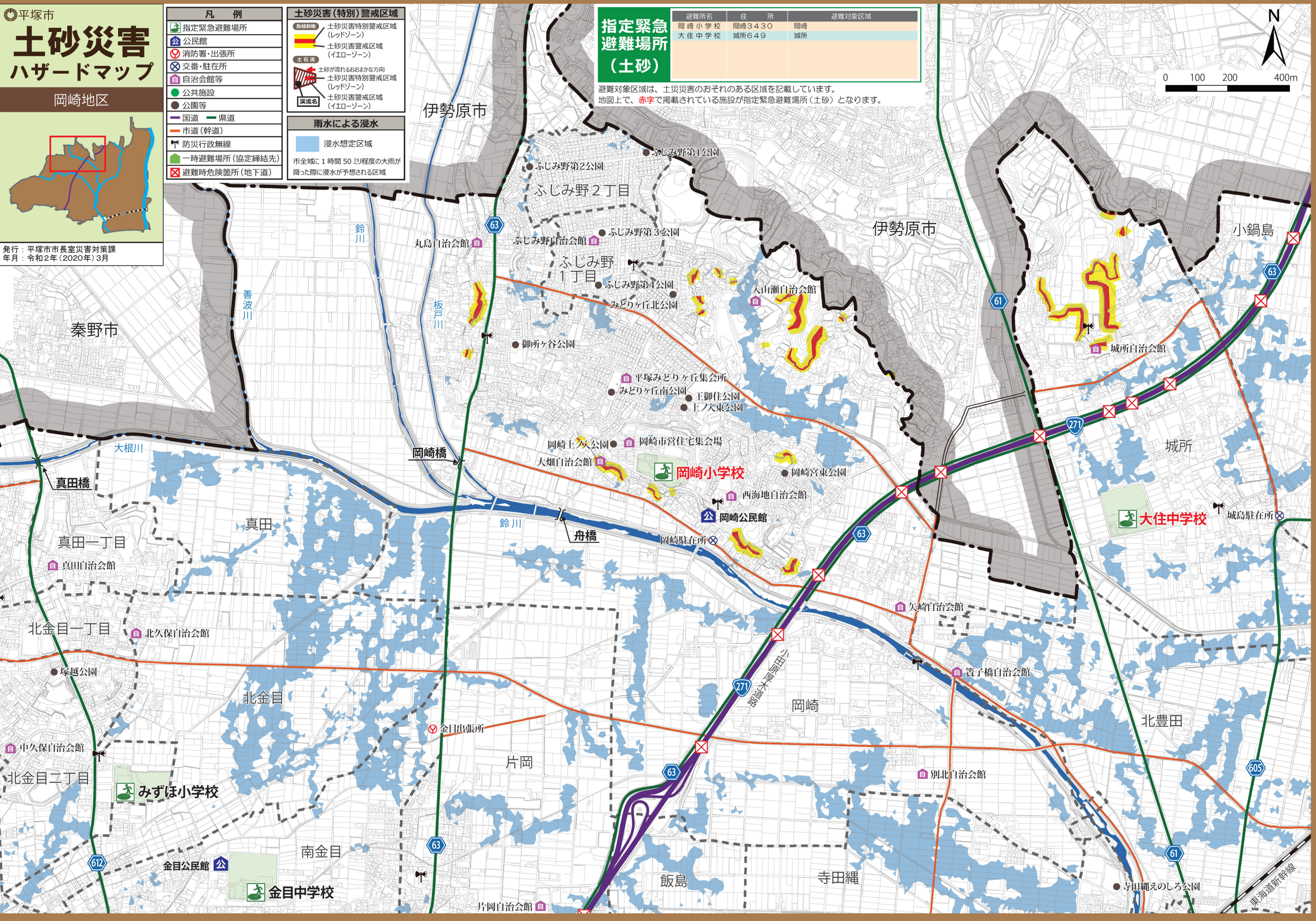
- ### 土砂災害(特別)警戒区域
- 急傾斜地 土砂災害特別警戒区域(レッドゾーン)
 - 土砂災害警戒区域(イエローゾーン)
 - 土石流 土砂が流れるおそれのある区域 土砂災害特別警戒区域(レッドゾーン)
 - 土砂災害警戒区域(イエローゾーン)

- ### 雨水による浸水
- 浸水想定区域 市全域に1時間50ミリ程度の大雨が降った際に浸水が予想される区域

指定緊急避難場所 (土砂)

避難所名	住所	避難対象区域
岡崎小学校	岡崎3430	岡崎
大住中学校	城所649	城所

避難対象区域は、土災災害のおそれのある区域を記載しています。地図上で、赤字で掲載されている施設が指定緊急避難場所(土砂)となります。



東海道新幹線