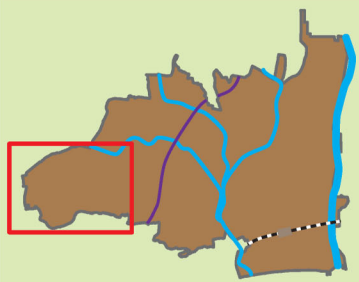


平塚市 土砂災害ハザードマップ

土屋地区

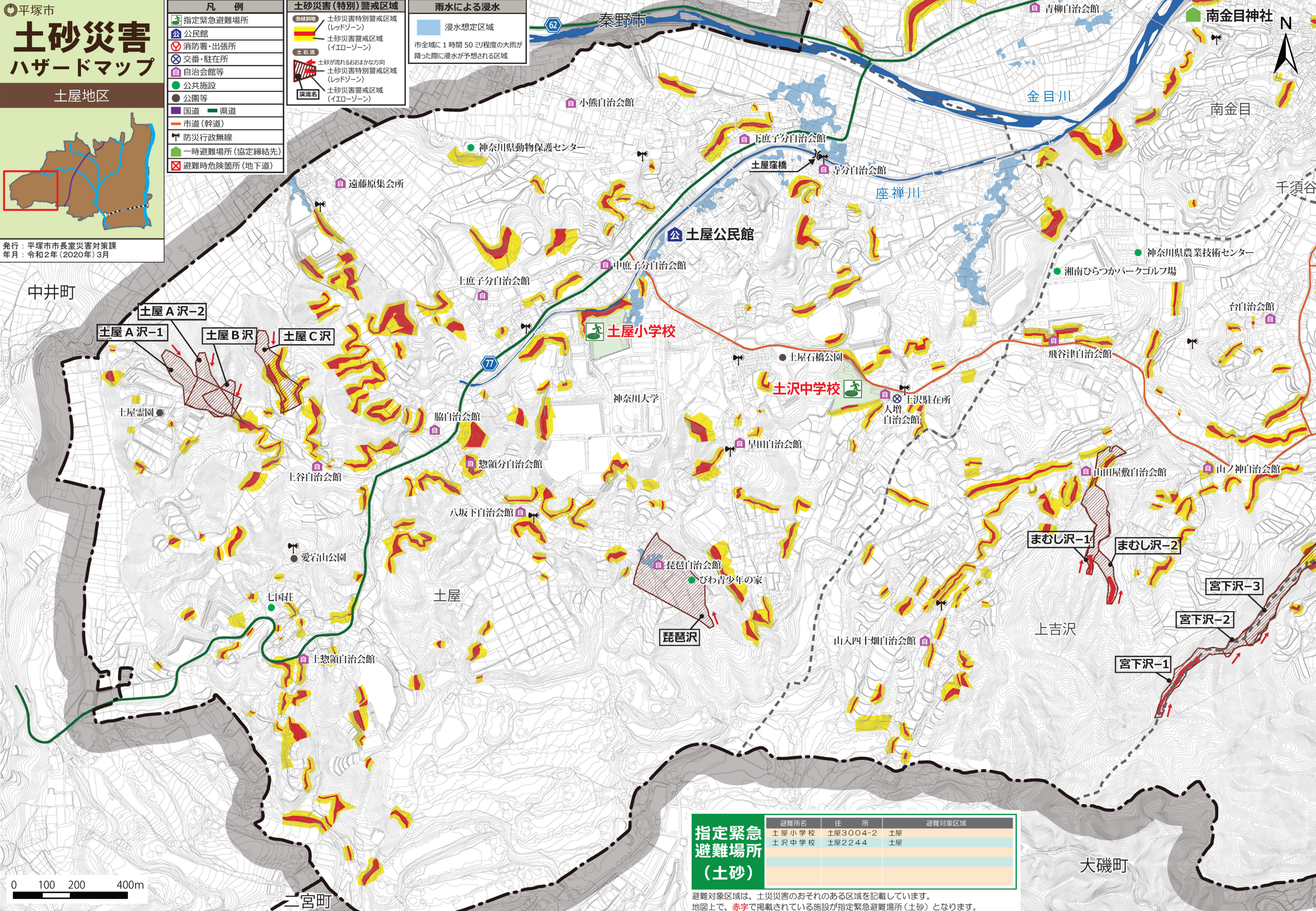


発行：平塚市長室災害対策課
年月：令和2年(2020年)3月

- ### 凡例
- 指定緊急避難場所
 - 公民館
 - 消防署・出張所
 - 交番・駐在所
 - 自治会館等
 - 公共施設
 - 公園等
 - 国道
 - 県道
 - 市道(幹道)
 - 防災行政無線
 - 一時避難場所(協定締結先)
 - 避難時危険箇所(地下道)

- ### 土砂災害(特別)警戒区域
- 危険斜面
 - 土砂災害特別警戒区域(レッドゾーン)
 - 土砂災害警戒区域(イエローゾーン)
 - 土石流
 - 土砂が流れるおそれのある方向
 - 土砂災害特別警戒区域(レッドゾーン)
 - 土砂災害警戒区域(イエローゾーン)

- ### 雨水による浸水
- 浸水想定区域
 - 市全域に1時間50ミリの程度の大雨が降った際に浸水が予想される区域



指定緊急避難場所(土砂)

避難所名	住所	避難対象区域
土屋小学校	土屋3004-2	土屋
土沢中学校	土屋2244	土屋

避難対象区域は、土砂災害のおそれのある区域を記載しています。地図上で、赤字で掲載されている施設が指定緊急避難場所(土砂)となります。

