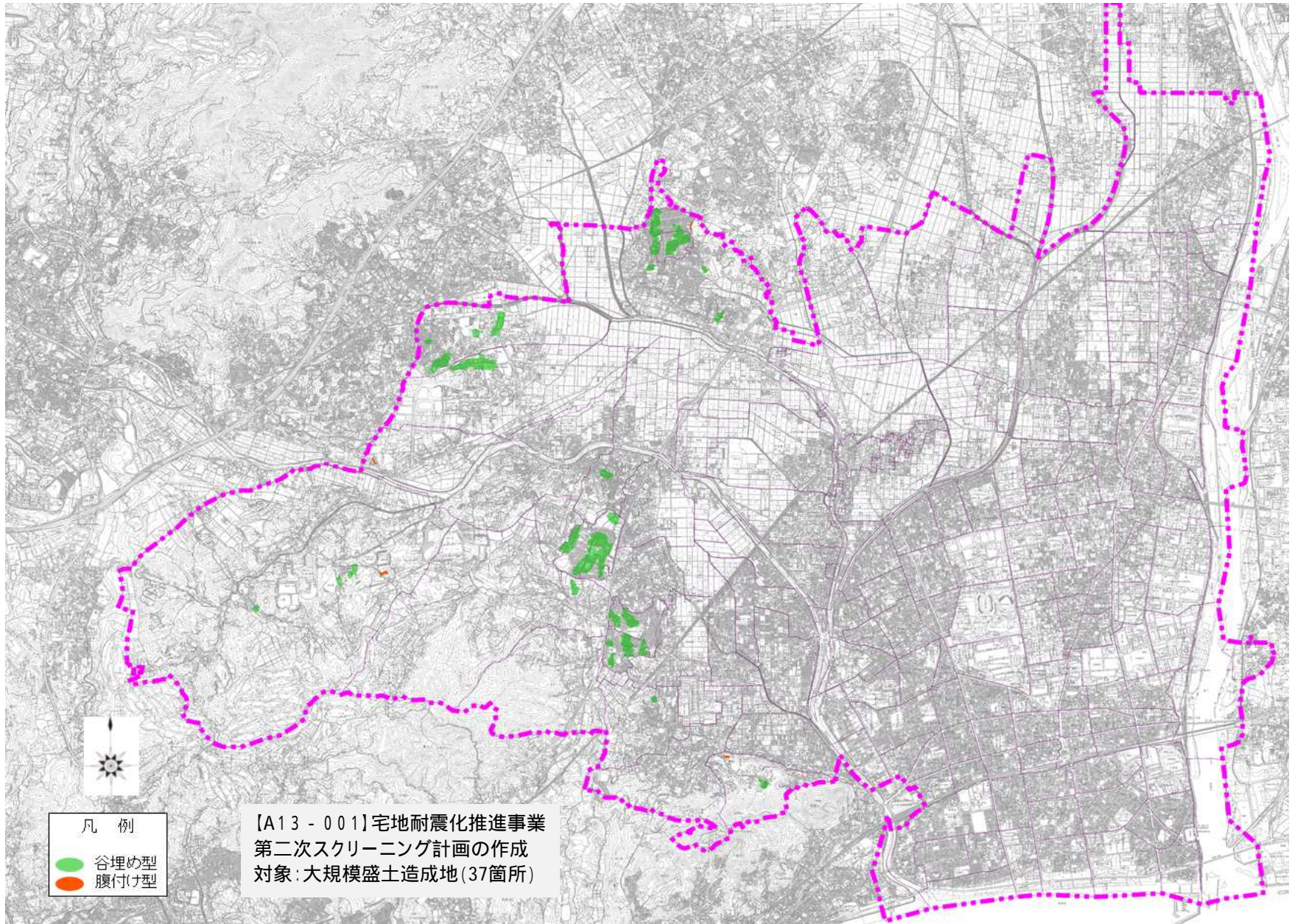


計画の名称	平塚市内の大規模盛土造成地の調査 その2(防災・安全)		
計画の期間	令和2年度 ~ 令和2年度 (1年間)	交付対象	平塚市



- 凡 例
- 谷埋め型
  - 腹付け型

【A13 - 001】宅地耐震化推進事業  
 第二次スクリーニング計画の作成  
 対象：大規模盛土造成地(37箇所)