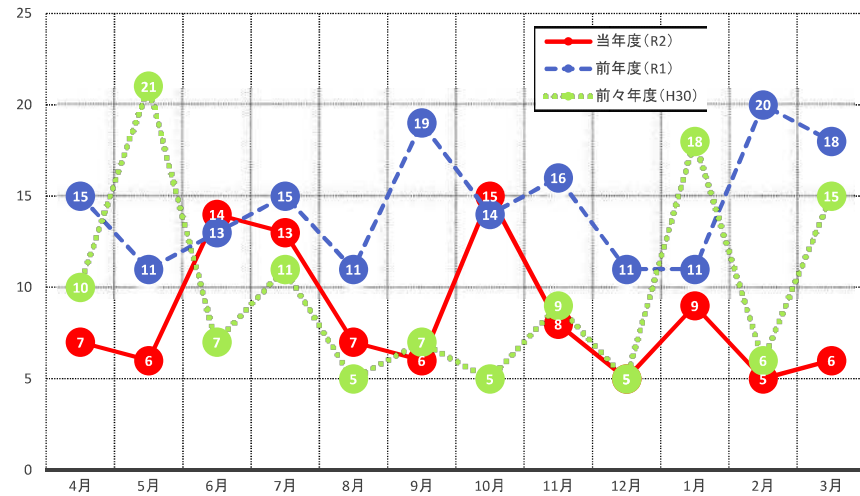
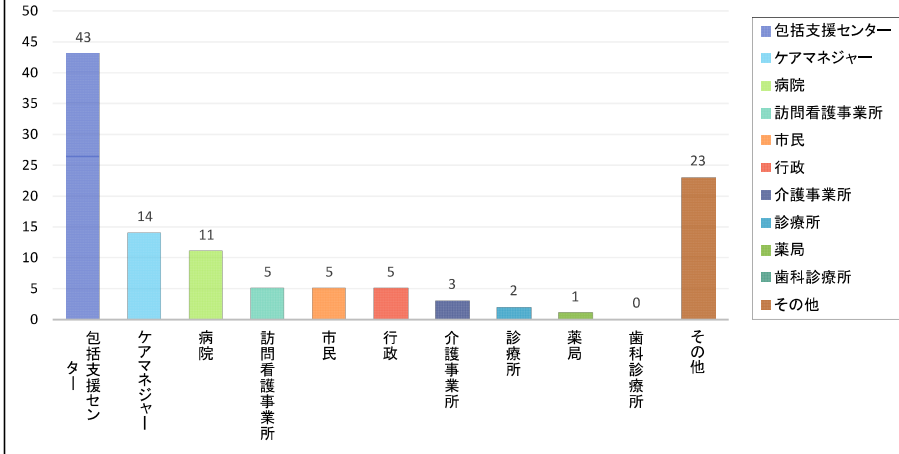


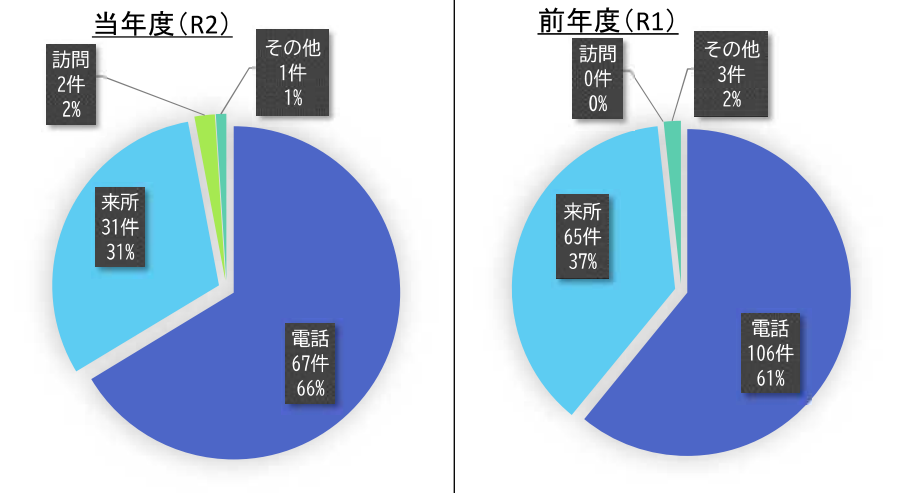
1 初回相談数(過去3年間の比較)



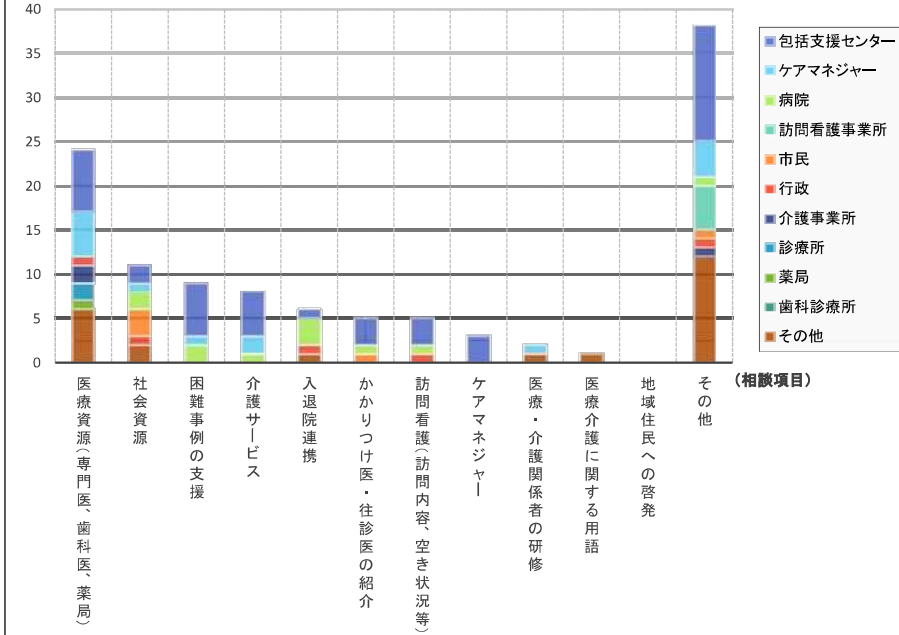
3 相談者(令和2年度)



2 相談方法



4 相談項目と相談者内訳(令和2年度)



平塚市在宅医療・介護支援センター相談支援集計票（R2年4月～R2年9月）

相談者	4月					5月					6月					7月					8月					9月					合計				
	病院	診療所	歯科診療所	地域包括	ケアマネ	病院	診療所	歯科診療所	地域包括	ケアマネ	病院	診療所	歯科診療所	地域包括	ケアマネ	病院	診療所	歯科診療所	地域包括	ケアマネ	病院	診療所	歯科診療所	地域包括	ケアマネ	病院	診療所	歯科診療所	地域包括	ケアマネ	病院	診療所	歯科診療所	地域包括	ケアマネ
相談対応回数計(延数)※2	3	1		2		1			2	3	3			10	2	2			5	3	1	2		2	3				3		7	6		24	11
相談者	薬局	訪問看護	市民	行政	介護事業所	薬局	訪問看護	市民	行政	介護事業所	薬局	訪問看護	市民	行政	介護事業所	薬局	訪問看護	市民	行政	介護事業所	薬局	訪問看護	市民	行政	介護事業所	薬局	訪問看護	市民	行政	介護事業所	薬局	訪問看護	市民	行政	介護事業所
相談対応回数計(延数)※2		1		1		2			1		1	1		1			3	1	1					1					2		3	5	1	7	
相談者	その他	合計				その他	合計				その他	合計				その他	合計				その他	合計				その他	合計				その他	合計			
相談対応回数計(延数)※2	2	10				2	11				8	26				2	17				2	11				3	8				19	83			

相談方法	4月					5月					6月					7月					8月					9月					合計				
	電話	来所	訪問	その他	計	電話	来所	訪問	その他	計	電話	来所	訪問	その他	計	電話	来所	訪問	その他	計	電話	来所	訪問	その他	計	電話	来所	訪問	その他	計					
入退院連携	2				2							1			1																2	1			3
かかりつけ医・往診医の紹介																1				1											1				1
医療資源(専門医、歯科医、薬局)				1	1	1				1	1	1			1	1	1	1		2	1	1	1		3		2			2	4	4	1	1	10
社会資源						2	1			3	1				1	1	1			1	1	1			1						3	3			6
医療・介護に関する用語																																			
訪問看護(訪問内容、空き状況等)	1				1						1				1											1				1	3				3
ケアマネジャー																																			
介護サービス		2			2	1				1						1				1											2	2			4
医療・介護関係者の研修																	1			1											1				1
地域住民への啓発																																			
困難事例の支援	1				1							2			2	2				2							1			1	5	1			6
その他	2				2	2				2	2	5		1	8	4	2			6	1	3			4	1	1			2	12	11		1	24
相談項目別数計(延数)※1	6	2		1	9	6	1			7	7	6		1	14	9	5			14	2	5	1		8	2	4			6	32	23	1	2	58
相談対応回数計(延数)※2	6	2		2	10	9	1		1	11	16	6		4	26	11	5		1	17	3	5	1	2	11	4	4			8	49	23	1	10	83
相談者数																																			
初回相談者数(実数)※3	5	2			7	5	1			6	7	6		1	14	8	5			13	2	4	1		7	3	3			6	30	21	1	1	53
継続相談者数(実数)※4	1			2	3	3			1	4	2	2		1	5	3				3	2				2	1	1			2	12	3			19

※1 相談項目数計：1回の相談で複数の項目の相談があった場合はそれぞれ1回とカウントします。
 ※2 相談対応回数計：相談を受け対応した回数をカウントします。
 ※3 初回相談者数：初めて相談があったケース数
 ※4 継続相談者数：相談を継続しているケース数

平塚市在宅医療・介護支援センター相談支援集計票（R2年10月～R3年3月）

相談者	10月					11月					12月					1月					2月					3月					合計					
	病院	診療所	歯科診療所	地域包括	ケアマネ	病院	診療所	歯科診療所	地域包括	ケアマネ	病院	診療所	歯科診療所	地域包括	ケアマネ	病院	診療所	歯科診療所	地域包括	ケアマネ	病院	診療所	歯科診療所	地域包括	ケアマネ	病院	診療所	歯科診療所	地域包括	ケアマネ	病院	診療所	歯科診療所	地域包括	ケアマネ	
相談対応回数計(延数)※2	3	1		14		3			4	3	1			3		1			4		3	3		2	1		2			3	11	6			27	7
相談者	薬局	訪問看護	市民	行政	介護事業所	薬局	訪問看護	市民	行政	介護事業所	薬局	訪問看護	市民	行政	介護事業所	薬局	訪問看護	市民	行政	介護事業所	薬局	訪問看護	市民	行政	介護事業所	薬局	訪問看護	市民	行政	介護事業所	薬局	訪問看護	市民	行政	介護事業所	
相談対応回数計(延数)※2				2				1	1			1			1		1	1		1									2	1	3		2	4	4	5
相談者	その他	合計				その他	合計				その他	合計				その他	合計				その他	合計				その他	合計				その他	合計				
相談対応回数計(延数)※2	3	23				2	14				2	8				4	12					9				2	13				13	79				

相談方法	10月					11月					12月					1月					2月					3月					合計				
	電話	来所	訪問	その他	計	電話	来所	訪問	その他	計	電話	来所	訪問	その他	計	電話	来所	訪問	その他	計	電話	来所	訪問	その他	計	電話	来所	訪問	その他	計					
入退院連携						2				2	1				1																3				3
かかりつけ医・往診医の紹介	2				2						1				1		1			1											3	1			4
医療資源(専門医、歯科医、薬局)	1	3			4	3	1			4	1				1	1	1			2	2				2	1				1	9	5			14
社会資源						1				1	1				1	1				1	1				1					1	5				5
医療・介護に関する用語																											1			1		1			1
訪問看護(訪問内容、空き状況等)	2				2																										2				2
ケアマネジャー	3				3																										3				3
介護サービス	3				3																						1			1	4				4
医療・介護関係者の研修						1				1																					1				1
地域住民への啓発																																			
困難事例の支援	1				1																										3				3
その他	1	1	1		3	1	1			2	1				1	4	1			5						3				3	10	3	1		14
相談項目別数計(延数)※1	13	4	1		18	8	2			10	5				5	6	3			9	5					5	6	1		7	43	10	1		54
相談対応回数計(延数)※2	17	4	1	1	23	12	2			14	8				8	9	3			12	9					9	10	2	1	13	65	11	1	2	79
相談者数																																			
初回相談者数(延数)※3	10	4	1		15	6	2			8	5				5	6	3			9	5					5	5	1		6	37	10	1		48
継続相談者数(延数)※4	6				6	2	1	1		4	2				2		1			1	3					3	4	1		5	17	3	1		21

※1 相談項目数計：1回の相談で複数の項目の相談があった場合はそれぞれ1回とカウントします。
 ※2 相談対応回数計：相談を受け対応した回数をカウントします。
 ※3 初回相談者数：初めて相談があったケース数
 ※4 継続相談者数：相談を継続しているケース数

平塚市在宅医療・介護支援センター相談支援集計票（R3年4月～R3年9月）

相談者	4月					5月					6月					7月					8月					9月					合計														
	病院	診療所	歯科診療所	地域包括	ケアマネ	病院	診療所	歯科診療所	地域包括	ケアマネ	病院	診療所	歯科診療所	地域包括	ケアマネ	病院	診療所	歯科診療所	地域包括	ケアマネ	病院	診療所	歯科診療所	地域包括	ケアマネ	病院	診療所	歯科診療所	地域包括	ケアマネ	病院	診療所	歯科診療所	地域包括	ケアマネ										
相談対応回数計(延数)※2					2						4				5	3																					4				5	5			
相談者	薬局	訪問看護	市民	行政	介護事業所	薬局	訪問看護	市民	行政	介護事業所	薬局	訪問看護	市民	行政	介護事業所	薬局	訪問看護	市民	行政	介護事業所	薬局	訪問看護	市民	行政	介護事業所	薬局	訪問看護	市民	行政	介護事業所	薬局	訪問看護	市民	行政	介護事業所	薬局	訪問看護	市民	行政	介護事業所					
相談対応回数計(延数)※2					1					1					3						1																						2	4	4
相談者	その他	合計				その他	合計				その他	合計				その他	合計				その他	合計				その他	合計				その他	合計													
相談対応回数計(延数)※2	1	4				4	8				1	18																			6	30													

相談方法	4月					5月					6月					7月					8月					9月					合計									
	電話	来所	訪問	その他	計	電話	来所	訪問	その他	計	電話	来所	訪問	その他	計	電話	来所	訪問	その他	計	電話	来所	訪問	その他	計	電話	来所	訪問	その他	計	電話	来所	訪問	その他	計					
入退院連携		1			1	1				1	2				2																					3	1			4
かかりつけ医・往診医の紹介																																								
医療資源(専門医、歯科医、薬局)	1				1		1			1	1	1			1																					2	1			3
社会資源						1				1	1	1	1		2																					2	1			3
医療・介護に関する用語																																								
訪問看護(訪問内容、空き状況等)																																								
ケアマネジャー																																								
介護サービス																																								
医療・介護関係者の研修											1				1																					1				1
地域住民への啓発																																								
困難事例の支援	1				1						2				2																					2	1			3
その他	1				1						1				1																					1	1			2
相談項目別数計(延数)※1	1	3			4	2	1			3	8	1			9																					11	5			16
相談対応回数計(延数)※2	1	3			4	6	1			8	14	1			18																					21	5			30
相談者数																																								
初回相談者数(実数)※3	1	3			4	2	1			3	8	1			9																					11	5			16
継続相談者数(実数)※4						1				1	3				3																					4				4

※1 相談項目数計：1回の相談で複数の項目の相談があった場合はそれぞれ1回とカウントします。
 ※2 相談対応回数計：相談を受け対応した回数をカウントします。
 ※3 初回相談者数：初めて相談があったケース数
 ※4 継続相談者数：相談を継続しているケース数

令和2年度実績報告

医療・介護関係者の研修(集合形式・オンライン等)

平塚市在宅医療・介護連携支援センター

NO	開催日	開催時間	主催・共催・協力	研修題名	内容	対象者	講師	参加人数	備考
1	9/23	14:00-15:30	平塚市 在宅医療・介護連携 支援センター	平塚市高齢福祉施設協議会 合同研修会 (9月23日 勤労会館)	施設における緊急時等の対応方法について関係 機関と共通認識を持ち、救急要請時の情報伝達 の円滑化を図ることを目的に救急連絡シートの活 用、救急発生時の対応	平塚市内高齢 福祉施設	平塚市消防本部 消防救急課 須藤孝司氏	22人	
2	9/28	10:00-11:30	平塚市 在宅医療・介護連携 支援センター	平塚市高齢福祉施設協議会 合同研修会 (9月28日 勤労会館)	施設における緊急時等の対応方法について関係 機関と共通認識を持ち、救急要請時の情報伝達 の円滑化を図ることを目的に救急連絡シートの活 用、救急発生時の対応	平塚市内高齢 福祉施設	平塚市消防本部 消防救急課 須藤孝司氏	15人	
3	12/2	14:00-15:30	在宅医療・介護連携 支援センター	講演「この世を生き切る醍醐味～ 樹木希林さんのインタビューを通 じて～」 (12月2日 平塚栗原ホーム)	「人生の最期に向かってどう生きていくか」につい ての講演	ひらつか地域介 護システム会議 高齢者よろず相 談センター等	朝日新聞社 編集委員 石飛徳樹氏	19人	※上限20人
4	1/15	18:00-20:00	居宅介護支援連絡会 在宅医療・介護連携 支援センター	居宅介護支援連絡会・平塚市 在宅医療介護連携支援セン ター合同研修会 (1月15日 平塚市保健セン ター)	「医療知識とケア」について医療者と介護者が一 緒に学ぶことでお互いの役割を理解して効果的な 連携を図る	介護支援専門 員	神奈川県介護支援専門員協会 理事長 青地千晴氏	46人	(内訳) 会場11人 Zoom35人
5	3/9	18:00-20:00	在宅医療・介護連携 支援センター	医療知識とケアの学びシリー ズ「排尿障害を生じる疾患と高 齢者の排尿ケア」 (3月9日 オンライン)	「医療知識とケア」について医療者と介護者が一 緒に学ぶことでお互いの役割を理解して効果的な 連携を図る	医療・介護職	かとう腎・泌尿器科クリニック 医師 加藤忍氏 平塚市医師会訪問看護ステー ション 看護師 真間あけみ氏	39人	Zoom

令和2年度実績報告

医療・介護関係者の研修(YouTube配信)

平塚市在宅医療・介護連携支援センター

NO	配信日	配信期間	主催・共催・協力	研修題名	内容	対象者	講師	視聴回数	備考
1	9/15～	9/15～	在宅医療・介護連携支援センター	平塚市在宅医療・介護連携支援センター ～今後の活動に向けて～	YouTube配信の主旨説明	医療・介護職	在宅医療・介護連携支援センター	304回	
2	9/15～	9/15～	在宅医療・介護連携支援センター	医療知識とケアの学びシリーズ 「～はじめよう！在宅医療・介護オンライン連携～」(第1話)	オンラインを使った連絡や情報共有、勉強会のやり方などを実践的に説明 (オンライン連携について)	医療・介護職	ありがとうみんなファミリークリニック平塚 医師 小宮山学氏	743回	
3	9/30～	9/30～	在宅医療・介護連携支援センター	医療知識とケアの学びシリーズ 「～はじめよう！在宅医療・介護オンライン連携～」(第2話)	オンラインを使った連絡や情報共有、勉強会のやり方などを実践的に説明 (メールを使った連携)	医療・介護職	ありがとうみんなファミリークリニック平塚 医師 小宮山学氏	266回	
4	10/20～	10/20～	在宅医療・介護連携支援センター	医療知識とケアの学びシリーズ 「～はじめよう！在宅医療・介護オンライン連携～」(第3話)	オンラインを使った連絡や情報共有、勉強会のやり方などを実践的に説明 (LINEを使った連携)	医療・介護職	ありがとうみんなファミリークリニック平塚 医師 小宮山学氏	106回	
5	11/10～	11/10～	在宅医療・介護連携支援センター	医療知識とケアの学びシリーズ 「～はじめよう！在宅医療・介護オンライン連携～」(第4話)	オンラインを使った連絡や情報共有、勉強会のやり方などを実践的に説明 (Zoom、YouTubeを使った連携)	医療・介護職	ありがとうみんなファミリークリニック平塚 医師 小宮山学氏	202回	
6	2/1～	2/1～	福祉用具・住宅改修連絡会 在宅医療・介護連携支援センター	動画で見よう!!介護サービスのあれこれinひらつか 第1回目福祉用具・住宅改修編 「退院から在宅での生活を始める前に・・知っておきたい福祉用具」 (第1話)	在宅生活での福祉用具活用のポイントについて、地域の医療・介護従事者の向けに解説	医療・介護職	福祉用具・住宅改修連絡会	293回	
7	2/15～	2/15～	福祉用具・住宅改修連絡会 在宅医療・介護連携支援センター	動画で見よう!!介護サービスのあれこれinひらつか 第1回目福祉用具・住宅改修編 「退院から在宅での生活を始める前に・・知っておきたい福祉用具」 (第2話)	在宅生活での福祉用具活用のポイントについて、地域の医療・介護従事者の向けに解説	医療・介護職	福祉用具・住宅改修連絡会	87回	

令和2年度実績報告

地域住民への普及啓発

平塚市在宅医療・介護連携支援センター

NO	配信期間	配信時間	主催・共催・協力	研修題名	内容	参加対象者	講師	視聴回数	備考
1	3/1～3/31	24時間	在宅医療・介護連携支援センター	講演「この世を生き切る醍醐味～樹木希林さんのインタビューを通じて～」	12月2日の講演の様子をYoutube配信(第1話)	平塚市民 医療・介護職	朝日新聞社 編集委員 石飛徳樹氏	288回	
2	3/1～3/31	24時間	在宅医療・介護連携支援センター	講演「この世を生き切る醍醐味～樹木希林さんのインタビューを通じて～」	12月2日の講演の様子をYoutube配信(第2話)	平塚市民 医療・介護職	朝日新聞社 編集委員 石飛徳樹氏	200回	