

(様式第7)

社会資本総合整備計画

平成 26 年 1 月 24 日

計画の名称	3. 全ての人々が安全・安心で暮らしやすい社会基盤の創造									
計画の期間	平成21年度～平成25年度(5年間)			交付団体	神奈川県、横須賀市、平塚市、鎌倉市、藤沢市、小田原市、茅ヶ崎市、三浦市、秦野市、厚木市、大和市、伊勢原市、座間市、南足柄市、綾瀬市、寒川町、愛川町、大井町、箱根町、二宮町、松田町、開成町、大磯町、逗子市、海老名市					
計画の目標	歩道、交差点改良、視距改良、道路付属施設などの道路整備を行うことにより、安全・安心で暮らしやすい社会基盤の創造を目指す。									
計画の成果目標(アウトカム指標)	道路交通における死傷事故率を5年間で約1割削減する。									
アウトカム指標の定義及び算定式	平成20年の死傷事故率に対する削減割合を算出する。 (死傷事故率の削減割合) = (評価時点の死傷事故率 - H20年の死傷事故率) / (H20年の死傷事故率)						アウトカム指標の現況値及び目標値		備考	
							当初現況値 (H21年当初)	中間目標値		最終目標値 (H25年末)
							0%	-	-10%	
全体事業費	合計 (A+B+C)	46,982 百万円	A	46,178 百万円	B	0 百万円	C	804 百万円	効果促進事業費の割合 C / (A+B+C)	1.7%

交付対象事業														全体事業費 (百万円)	備考		
A 地方道路整備事業																	
番号	事業 種別	地域 種別	交付 団体	直接 間接	事業 主体	道路 種別	省略 工種	率 (基本)	要素事業名	事業内容 (延長・面積等)	市町村名	事業実施期間(年度)					
												H21	H22	H23	H24	H25	
3-A65	道路	一般	横須賀市	直接		市町村道	交安		(他) 市道4734号線	歩道整備 390 m	横須賀市 横須賀市					121	
3-A66	道路	一般	横須賀市	直接		市町村道	交安		(他) 市道1110号線	踏切 190 m	横須賀市 横須賀市					52	
3-A67	道路	一般	横須賀市	直接		市町村道	交安		(他) 市道4569号線	踏切 40 m	横須賀市 横須賀市					55	
3-A68	道路	一般	横須賀市	直接		市町村道	交安		(1) 市道7601号線	歩道整備 120 m	横須賀市 横須賀市					158	
3-A69	道路	一般	横須賀市	直接		市町村道	交安		(他) 市道571・575号線	歩道整備 173 m	横須賀市 横須賀市					105	
3-A70	道路	一般	横須賀市	直接		市町村道	交安		(他) 市道613・614号線	交差点改良 1 式	横須賀市 横須賀市					7	
3-A71	道路	一般	横須賀市	直接		市町村道	交安		(他) 市道676・1617号線	歩道整備 220 m	横須賀市 横須賀市					250	
3-A72	道路	一般	横須賀市	直接		市町村道	交安		(1) 市道4325号線	交差点改良 1 式	横須賀市 横須賀市					55	
3-A73	道路	一般	横須賀市	直接		市町村道	交安		(他) 市道979・986号線	歩道整備 220 m	横須賀市 横須賀市					236	
3-A75	道路	一般	平塚市	直接		市町村道	交安		(2) 市道北金目真田線	歩道整備 440 m	平塚市 平塚市					216	
3-A76	道路	一般	平塚市	直接		市町村道	交安		(1) 市道平塚山下線	歩道整備 124 m	平塚市 平塚市					13	
3-A77	道路	一般	平塚市	直接		市町村道	交安		(2) 市道寺田縄飯島線	歩道整備 280 m	平塚市 平塚市					34	
3-A79	道路	一般	平塚市	直接		市町村道	交安		(1) 市道吉沢土屋線(吉沢地区)	交差点改良 140 m	平塚市 平塚市					130	
3-A80	道路	一般	平塚市	直接		市町村道	交安		(1) 市道吉沢土屋線(土屋地区)	交差点改良 180 m	平塚市 平塚市					150	
3-A81	道路	一般	平塚市	直接		市町村道	交安		(他) 市道中原15号線外	歩道整備 383 m	平塚市 平塚市					54	
3-A82	道路	一般	平塚市	直接		市町村道	交安		(2) 浅間町南原線	歩道整備 316 m	平塚市 平塚市					514	
3-A84	道路	一般	鎌倉市	直接		市町村道	交安		(2) 市道016-000号線外1路線	交差点改良 N=1箇所	鎌倉市 鎌倉市					46	
3-A87	道路	一般	藤沢市	直接		市町村道	交安		(1) 立石西俣野線	現道拡幅・歩道設置L=300m	藤沢市 藤沢市					98	
3-A88	道路	一般	藤沢市	直接		市町村道	交安		(2) 戸中橋線	現道拡幅・歩道設置L=540m	藤沢市 藤沢市					236	
3-A89	道路	一般	藤沢市	直接		市町村道	交安		(2) 下根広町線	現道拡幅・歩道設置L=320m	藤沢市 藤沢市					40	
3-A90	道路	一般	藤沢市	直接		市町村道	交安		(他) 村岡17号線(西工区)	現道拡幅・歩道設置L=130m	藤沢市 藤沢市					215	
3-A91	道路	一般	藤沢市	直接		市町村道	交安		(1) 宮原百石線	現道拡幅・歩道設置L=460m	藤沢市 藤沢市					113	
3-A92	道路	一般	藤沢市	直接		市町村道	交安		(1) 片瀬江ノ島駅前通り線	電線共同溝設置L=80m	藤沢市 藤沢市					23	
3-A93	道路	一般	藤沢市	直接		市町村道	交安		(1) 片瀬江ノ島駅前通り線	現道拡幅・歩道設置L=100m	藤沢市 藤沢市					36	
3-A94	道路	一般	藤沢市	直接		市町村道	交安		(1) 善行長後線	歩道整備・段差解消L=760m	藤沢市 藤沢市					41	
3-A95	道路	一般	藤沢市	直接		市町村道	交安		(他) 湘南台3号線	歩道整備・段差解消L=150m	藤沢市 藤沢市					20	
3-A96	道路	一般	藤沢市	直接		市町村道	交安		(他) 湘南台81号線	歩道整備・段差解消L=170m	藤沢市 藤沢市					13	
3-A97	道路	一般	藤沢市	直接		市町村道	交安		(他) 湘南台207号線	歩道整備・段差解消L=310m	藤沢市 藤沢市					7	
3-A98	道路	一般	藤沢市	直接		市町村道	交安		(他) 湘南台252号線	歩道整備・段差解消L=350m	藤沢市 藤沢市					9	
3-A99	道路	一般	藤沢市	直接		市町村道	交安		(他) 六会58号線	歩道整備・段差解消L=290m	藤沢市 藤沢市					14	
3-A100	道路	一般	藤沢市	直接		市町村道	交安		(1) 藤沢鵜鶴沿岸線	歩道整備・段差解消L=90m	藤沢市 藤沢市					29	

3-A101	道路	一般	藤沢市	直接	市町村道	交安	(1) 藤沢駅市役所通り線外3路線	歩道整備・交差点改良L=600m	藤沢市	藤沢市							21
3-A102	道路	一般	藤沢市	直接	市町村道	交安	(1) 藤沢駅町田線	歩道整備 420 m	藤沢市	藤沢市							25
3-A103	道路	一般	藤沢市	直接	市町村道	交安	(1) 藤沢駅川名線	歩道整備 210 m	藤沢市	藤沢市							14
3-A104	道路	一般	藤沢市	直接	市町村道	交安	(1) 藤沢村岡線【北口広場】	歩道整備・段差解消L=90m	藤沢市	藤沢市							8
3-A105	道路	一般	藤沢市	直接	市町村道	交安	(1) 藤沢駅辻堂駅線	歩道整備・段差解消L=2000m	藤沢市	藤沢市							958
3-A106	道路	一般	藤沢市	直接	市町村道	交安	(他) 藤沢652号線	現道拡幅・歩道設置L=690m	藤沢市	藤沢市							2,150
3-A107	道路	一般	藤沢市	直接	市町村道	交安	(1) 藤沢村岡線	歩道整備 490 m	藤沢市	藤沢市							43
3-A108	道路	一般	小田原市	直接	市町村道	交安	市道0077	歩道整備 200 m	小田原市	小田原市							155
3-A109	道路	一般	小田原市	直接	市町村道	交安	市道0039	歩道整備 260 m	小田原市	小田原市							90
3-A110	道路	一般	小田原市	直接	市町村道	交安	市道0073	歩道整備 150 m	小田原市	小田原市							54
3-A112	道路	一般	小田原市	直接	市町村道	交安	市道2246	歩道等 230 m	小田原市	小田原市							1,302
3-A113	道路	一般	茅ヶ崎市	直接	市町村道	交安	(他) 市道2244号線	電線共回 122 m	茅ヶ崎市	茅ヶ崎市							17
3-A114	道路	一般	茅ヶ崎市	直接	市町村道	交安	(他) 市道2244号線	歩道等 227 m	茅ヶ崎市	茅ヶ崎市							20
3-A115	道路	一般	茅ヶ崎市	直接	市町村道	交安	(他) 茅ヶ崎駅北口駅前広場	段差解消 100 m	茅ヶ崎市	茅ヶ崎市							11
3-A116	道路	一般	茅ヶ崎市	直接	市町村道	交安	(他) 市道2241号線	電線共回 130 m	茅ヶ崎市	茅ヶ崎市							38
3-A118	道路	一般	茅ヶ崎市	直接	市町村道	交安	(1) 上赤羽根堤線	用地買収	茅ヶ崎市	茅ヶ崎市							260
3-A119	道路	一般	茅ヶ崎市	直接	市町村道	交安	(2) 下寺尾芹沢線	用地買収・工事 L=300m	茅ヶ崎市	茅ヶ崎市							267
3-A120	道路	一般	茅ヶ崎市	直接	市町村道	交安	(他) 新田萩園線	道路改良 L=150m	茅ヶ崎市	茅ヶ崎市							50
3-A121	道路	一般	茅ヶ崎市	直接	市町村道	交安	(他) 高田萩園線	用地買収 L=55m	茅ヶ崎市	茅ヶ崎市							50
3-A122	道路	一般	茅ヶ崎市	直接	市町村道	交安	(1) 市道0110号線	歩道等 310 m	茅ヶ崎市	茅ヶ崎市							104
3-A123	道路	一般	茅ヶ崎市	直接	市町村道	交安	(他) 市道1215号線	歩道等 L=180m	茅ヶ崎市	茅ヶ崎市							20
3-A124	道路	一般	茅ヶ崎市	直接	市町村道	交安	(1) 市道0107号線	歩道等 621 m	茅ヶ崎市	茅ヶ崎市							108
3-A125	道路	一般	茅ヶ崎市	直接	市町村道	交安	(2) 市道0217号線	用地買収・工事 L=393m	茅ヶ崎市	茅ヶ崎市							184
3-A134	道路	一般	三浦市	直接	市町村道	交安	市道18号線(歩道)	歩道整備 265 m	三浦市	三浦市							204
3-A135	道路	一般	秦野市	直接	市町村道	交安	(1) 市道6号線	交差点改良 184 m	秦野市	秦野市							29
3-A136	道路	一般	秦野市	直接	市町村道	交安	(1) 市道15号線	交差点改良 80 m	秦野市	秦野市							65
3-A137	道路	一般	秦野市	直接	市町村道	交安	(1) 市道18号線	歩車共存 700 m	秦野市	秦野市							69
3-A138	道路	一般	秦野市	直接	市町村道	交安	(2) 市道18・19号線	交差点改良 144 m	秦野市	秦野市							36
3-A139	道路	一般	秦野市	直接	市町村道	交安	(2) 市道75号線	歩車共存 360 m	秦野市	秦野市							253
3-A140	道路	一般	秦野市	直接	市町村道	交安	(2) 市道78号線	歩道設置 142 m	秦野市	秦野市							29
3-A141	道路	一般	秦野市	直接	市町村道	交安	(他) 市道342号線	歩道設置 140 m	秦野市	秦野市							407
3-A142	道路	一般	秦野市	直接	市町村道	交安	(他) 市道350号線	歩車共存 114 m	秦野市	秦野市							6
3-A143	道路	一般	秦野市	直接	市町村道	交安	(他) 市道878号線外5路線	段差改善 104 箇所	秦野市	秦野市							23
3-A144	道路	一般	秦野市	直接	市町村道	交安	(1) 市道4号線	交差点改良 145 m	秦野市	秦野市							174
3-A146	道路	一般	秦野市	直接	市町村道	交安	(他) 市道756号線	歩道設置 950 m	秦野市	秦野市							15
3-A147	道路	一般	秦野市	直接	市町村道	交安	(1) 市道26号線	歩道設置 597 m	秦野市	秦野市							101
3-A150	道路	一般	厚木市	直接	市町村道	交安	市道F-106-1号線外1路線	歩道整備 768 m	厚木市	厚木市							16
3-A151	道路	一般	大和市	直接	市町村道	交安	市道深見西1号線外7路線	カラー舗装 374 m	大和市	大和市							6
3-A152	道路	一般	大和市	直接	市町村道	交安	市道公所山谷線外7路線	カラー舗装 1020 m	大和市	大和市							6
3-A154	道路	一般	大和市	直接	市町村道	交安	市道柳橋35号線外5路線	カラー舗装 1501 m	大和市	大和市							6
3-A155	道路	一般	大和市	直接	市町村道	交安	市道林間21号線外5路線	道路照明 24 基	大和市	大和市							14
3-A156	道路	一般	大和市	直接	市町村道	交安	市道中央51号線外3路線	道路照明 23 基	大和市	大和市							14
3-A157	道路	一般	大和市	直接	市町村道	交安	市道下鶴間桜森線外2路線	道路照明 23 基	大和市	大和市							5
3-A158	道路	一般	大和市	直接	市町村道	交安	市道久田山谷線外2路線	道路照明 23 基	大和市	大和市							14
3-A159	道路	一般	伊勢原市	直接	市町村道	交安	(1) 市道1号線	歩道整備 254 m	伊勢原市	伊勢原市							106
3-A162	道路	一般	伊勢原市	直接	市町村道	交安	(1) 市道4号線	歩道整備 95 m	伊勢原市	伊勢原市							17
3-A163	道路	一般	伊勢原市	直接	市町村道	交安	(2) 市道58号線	道路情報提供装置設置 300m	伊勢原市	伊勢原市							7
3-A164	道路	一般	伊勢原市	直接	市町村道	交安	(2) 市道65号線	歩車共存道路整備 600m	伊勢原市	伊勢原市							25
3-A165	道路	一般	伊勢原市	直接	市町村道	交安	(他) 市道776号線	交差点改良 55m	伊勢原市	伊勢原市							24
3-A166	道路	一般	座間市	直接	市町村道	交安	(1) 市道5号線	歩道整備 540 m	座間市	座間市							700
3-A167	道路	一般	座間市	直接	市町村道	交安	(1) 市道5号線	電線共同溝 280 m	座間市	座間市							210
3-A168	道路	一般	座間市	直接	市町村道	交安	(1) 市道13号線	交差点改 1197 m	座間市	座間市							523
3-A169	道路	一般	座間市	直接	市町村道	交安	(1) 市道4号線	歩道整備・視距改良 L=400m	座間市	座間市							560
3-A171	道路	一般	綾瀬市	直接	市町村道	交安	市道95-1号線	歩道整備 54 m	綾瀬市	綾瀬市							10
3-A172	道路	一般	綾瀬市	直接	市町村道	交安	市道67号線	歩道整備 200 m	綾瀬市	綾瀬市							3
3-A174	道路	一般	綾瀬市	直接	市町村道	交安	市道20号線	歩道整備 100 m	綾瀬市	綾瀬市							2
3-A175	道路	一般	綾瀬市	直接	市町村道	交安	市道12号線	歩道整備 180 m	綾瀬市	綾瀬市							59
3-A176	道路	一般	綾瀬市	直接	市町村道	交安	市道80号線	歩道整備 80 m	綾瀬市	綾瀬市							3
3-A177	道路	一般	寒川町	直接	市町村道	交安	(1) 町道小谷宮山29号線	歩道整備 120 m	寒川町	寒川町							46
3-A178	道路	一般	愛川町	直接	市町村道	交安	(2) 中津228号線 歩道整備	歩道整備 970 m	愛川町	愛川町							75
3-A179	道路	一般	愛川町	直接	市町村道	交安	(1) 下平海底上104号線(第2期工事) 歩道整備	歩道整備 1300 m	愛川町	愛川町							430
3-A180	道路	一般	大井町	直接	市町村道	交安	町道18号線	歩道整備 363 m	大井町	大井町							66

3-A281	道路	一般	逗子市	直接		市町村道	交安	逗子市道桜山75号池子踏切道拡幅工事	道路拡幅工事 L=18.15m	逗子市									248
3-A282	道路	一般	三浦市	直接		市町村道	交安	市道19号線(視距改良)	視距改良 L=120m	三浦市	三浦市								57
3-A283	道路	一般	厚木市	直接		市町村道	交安	市道昭和用水線	歩道整備 L=429m	厚木市								83	
3-A284	道路	一般	厚木市	直接		市町村道	交安	市道白根才戸線	歩道整備 L=180m	厚木市								72	
3-A285	道路	一般	厚木市	直接		市町村道	交安	市道水引小野線	歩道整備 L=600m	厚木市								179	
3-A286	道路	一般	厚木市	直接		市町村道	交安	市道厚木戸田線・市道G-43・39号線	交差点改良 L=120m	厚木市								18	
3-A287	道路	一般	厚木市	直接		市町村道	交安	市道本厚木松枝線	交差点改良 L=110m	厚木市								28	
3-A288	道路	一般	厚木市	直接		市町村道	交安	本厚木北口広場	歩道整備 L=78m	厚木市								9	
3-A289	道路	一般	厚木市	直接		市町村道	交安	市道A-275-1号線	歩道整備 L=200m	厚木市								30	
3-A290	道路	一般	厚木市	直接		市町村道	交安	市道A-363号線	電線共同溝 L=130m	厚木市								52	
3-A291	道路	一般	大和市	直接		市町村道	交安	市道光ヶ丘久田線外1路線	交差点改良 N=1箇所	大和市								254	
3-A292	道路	一般	伊勢原市	直接		市町村道	交安	(他)市道800号線	歩車共存道路 L=0.38km	伊勢原市								16	
3-A294	道路	一般	綾瀬市	直接		市町村道	交安	市道20-2号線ほか11路線	道路反射鏡、道路照明灯設置	綾瀬市								8	
3-A295	道路	一般	綾瀬市	直接		市町村道	交安	市道1629-2号線	歩道設置 L=0.56km	綾瀬市								8	
3-A296	道路	一般	大磯町	直接		市町村道	交安	町道幹線21号線(国府橋)	歩道整備	大磯町								5	
3-A297	道路	一般	大磯町	直接		市町村道	交安	町道国府本郷月京1号線	人道橋整備	大磯町								9	
3-A298	道路	一般	大磯町	直接		市町村道	交安	町道国府新宿13号線	安全施設設置工	大磯町								6	
3-A299	道路	一般	大井町	直接		市町村道	交安	町道518号線	視線改良 L=200m	大井町								49	
3-A300	道路	一般	大井町	直接		市町村道	交安	町道537号線	視線改良 L=50m	大井町								8	
3-A301	道路	一般	藤沢市	直接		市町村道	交安	(1)六会駅西口通り線	歩道改良工事L=270m	藤沢市								30	
3-A302	道路	一般	藤沢市	直接		市町村道	交安	(他)六会1号線	歩道整備工事L=50m	藤沢市								11	
3-A303	道路	一般	秦野市	直接		市町村道	交安	市道624号線	歩車共存 L=280m W=6.0	秦野市	秦野市							9	
3-A304	道路	一般	秦野市	直接		市町村道	交安	市道621号線	歩道設置 L=80m W=8.0m	秦野市	秦野市							62	
3-A305	道路	一般	秦野市	直接		市町村道	交安	市道603号線	交差点改良 L=250m W=10.5m	秦野市	秦野市							14	
3-A306	道路	一般	秦野市	直接		市町村道	交安	市道14号線	歩道改良 L=450m	秦野市	秦野市							12	
3-A307	道路	一般	大磯町	直接		市町村道	交安	月京1号線	道路拡幅工事	大磯町								25	
3-A308	道路	一般	神奈川県	直接	都道府県道	交安	(主)横須賀三崎	交差点改良 134 m	三浦市	三浦市								11	
3-A309	道路	一般	神奈川県	直接	都道府県道	交安	(主)小田原山北	交差点改良 372 m	小田原市	小田原市								240	
3-A310	道路	一般	神奈川県	直接	都道府県道	交安	(主)相模原愛川(平山坂下交差点)	交差点改良 500 m	愛川町	愛川町								157	
3-A311	道路	一般	神奈川県	直接	都道府県道	交安	(主)丸子中山茅ヶ崎	交差点改良 150 m	綾瀬市	綾瀬市								290	
3-A312	道路	一般	神奈川県	直接	都道府県道	交安	(主)相模原愛川(箕輪交差点)	交差点改良 120 m	愛川町	愛川町								101	
3-A313	道路	一般	神奈川県	直接	都道府県道	交安	(主)相模原愛川(高田橋際交差点)	交差点改良 100 m	愛川町	愛川町								270	
3-A314	道路	一般	神奈川県	直接	都道府県道	交安	(主)小田原山北(怒田)	交差点改良 350 m	南足柄市	南足柄市								211	
3-A315	道路	一般	神奈川県	直接	都道府県道	交安	(主)小田原山北(塚原)	交差点改良 180 m	南足柄市	南足柄市								161	
3-A316	道路	一般	神奈川県	直接	都道府県道	交安	(主)藤沢座間厚木	自転車歩行者道 620 m	綾瀬市	綾瀬市								313	
3-A317	道路	一般	神奈川県	直接	都道府県道	交安	(主)御殿場大井	自転車歩行者道 1,300 m	南足柄市	大井町								118	
3-A318	道路	一般	神奈川県	直接	都道府県道	交安	(主)相模原大磯	歩道整備 1,380 m	伊勢原市	平塚市								290	
3-A319	道路	一般	神奈川県	直接	都道府県道	交安	(主)秦野二宮	歩道整備 200 m	伊勢原市	二宮町	二宮町							69	
3-A320	道路	一般	神奈川県	直接	都道府県道	交安	(主)伊勢原藤沢(伊勢原)	歩道整備 940 m	伊勢原市	伊勢原市								10	
3-A321	道路	一般	神奈川県	直接	都道府県道	交安	(主)平塚秦野	歩道整備 940 m	秦野市	秦野市								253	
3-A322	道路	一般	神奈川県	直接	都道府県道	交安	(主)伊勢原藤沢(上平間)	歩道整備 160 m	伊勢原市	伊勢原市								29	
3-A323	道路	一般	神奈川県	直接	都道府県道	交安	(主)秦野二宮	歩道整備 2,200 m	伊勢原市	二宮町	二宮町							383	
3-A324	道路	一般	神奈川県	直接	都道府県道	交安	(主)平塚松田	歩道整備 1,080 m	平塚市	平塚市								378	
3-A325	道路	一般	神奈川県	直接	都道府県道	交安	(主)平塚松田	歩道整備 370 m	平塚市	平塚市								54	
3-A326	道路	一般	神奈川県	直接	都道府県道	交安	(主)平塚伊勢原他	歩道整備 288 箇所	平塚市	平塚市								67	
3-A327	道路	一般	神奈川県	直接	都道府県道	交安	(主)戸塚茅ヶ崎(汐見台)	歩道整備 251 m	茅ヶ崎市	茅ヶ崎市								385	
3-A328	道路	一般	神奈川県	直接	都道府県道	交安	(主)相模原茅ヶ崎(座間)	歩道整備 350 m	座間市	座間市								311	
3-A329	道路	一般	神奈川県	直接	都道府県道	交安	(主)町田厚木(相武台)	歩道整備 695 m	座間市	座間市								229	
3-A330	道路	一般	神奈川県	直接	都道府県道	交安	(主)町田厚木(相模が丘)	歩道整備 105 m	座間市	座間市								73	
3-A331	道路	一般	神奈川県	直接	都道府県道	交安	(主)厚木清川	歩道整備 100 m	厚木市	厚木市								31	
3-A332	道路	一般	神奈川県	直接	都道府県道	交安	(主)相模原大磯	歩道整備 1,200 m	厚木市	厚木市								1,031	
3-A333	道路	一般	神奈川県	直接	都道府県道	交安	(主)相模原愛川	歩道整備 530 m	愛川町	愛川町								164	
3-A334	道路	一般	神奈川県	直接	都道府県道	交安	(主)町田厚木	歩道整備 276 m	海老名市	海老名市								66	
3-A335	道路	一般	神奈川県	直接	都道府県道	交安	(主)秦野二宮	歩道整備 800 m	中井町	中井町								428	
3-A336	道路	一般	神奈川県	直接	都道府県道	交安	(主)松田国府津	歩道整備 243 m	小田原市	小田原市								283	
3-A337	道路	一般	神奈川県	直接	都道府県道	交安	(主)湯河原箱根仙石原	歩道整備 134 m	箱根町	箱根町								260	
3-A338	道路	一般	神奈川県	直接	都道府県道	交安	(主)丸子中山茅ヶ崎	自転車歩行者道 1,800 m	茅ヶ崎市	茅ヶ崎市								35	
3-A339	道路	一般	神奈川県	直接	都道府県道	交安	(主)横須賀停車場	車両停車帯 10 m	横須賀市	横須賀市								8	
3-A340	道路	一般	神奈川県	直接	都道府県道	交安	(主)横須賀三崎外	道路照明灯 112 基	横須賀市	三浦市								120	

3-A401	道路	一般	茅ヶ崎市	直接		市町村道	交安	市道0109号線 歩道	歩道拡幅 L=934m	茅ヶ崎市							1,438	
3-A402	道路	一般	茅ヶ崎市	直接		市町村道	交安	市道0121号線 歩道	歩道拡幅 L=363m	茅ヶ崎市							91	
3-A403	道路	一般	大和市	直接		市町村道	交安	市道下鶴間1 2 3号外 6路線	道路照明 N=12基	大和市							7	
3-A404	道路	一般	大和市	直接		市町村道	交安	市道福田相模原線	自歩道整備 L=380m	大和市							15	
3-A405	道路	一般	座間市	直接		市町村道	交安	市道3 8号線	歩道整備	座間市							729	
3-A406	道路	一般	寒川町	直接		市町村道	交安	大曲1 4号線	橋りょう詳細設計委託	寒川町							377	
3-A407	道路	一般	大磯町	直接		市町村道	交安	町道幹線2 7号線	交差点改良	大磯町							76	
3-A408	道路	一般	大磯町	直接		市町村道	交安	町道月京 8号線	歩車共存	大磯町							31	
3-A409	道路	一般	大井町	直接		市町村道	交安	町道21号線	転落防止柵	大井町							2	
3-A410	道路	一般	愛川町	直接		市町村道	交安	町道半原101号線他3路線 道路照明灯設	道路照明灯設置工事	愛川町							6	
3-A411	道路	一般	伊勢原市	直接		市町村道	交安	(他) 市道3 1 3号線	歩道整備 L=120m	伊勢原市							9	新規
3-A412	道路	一般	海老名市	直接		市町村道	交安	市道515号線	歩道整備 L=110m	海老名市							4	新規
3-A413	道路	一般	海老名市	直接		市町村道	交安	市道475号線	歩道整備 L=130m	海老名市							7	新規
3-A414	道路	一般	海老名市	直接		市町村道	交安	市道18号線	歩道整備 L= 50m	海老名市							4	新規
合計																	46,178	

B 関連社会資本整備事業																		
番号	事業種別	地域種別	交付団体	直接 間接	事業主体	省略 工種	率 (基本)	要素事業名	事業内容 (延長・面積等)	市町村名	事業実施期間 (年度)					全体事業費 (百万円)	備考	
											H21	H22	H23	H24	H25			
合計																	0	

番号	一体的に実施することにより期待される効果																備考

C 効果促進事業																		
番号	事業種別	地域種別	交付団体	直接 間接	事業主体	省略 工種	率 (基本)	要素事業名	事業内容 (延長・面積等)	市町村名	事業実施期間 (年度)					全体事業費 (百万円)	備考	
											H21	H22	H23	H24	H25			
3-C1	施設整備	一般	藤沢市	直接		公共サイン等整備		藤沢駅周辺公共サイン等整備事業	公共サイン等設置 駅周辺半径1.0km範囲	藤沢市							98	
3-C6	施設整備	一般	開成町	直接		交安		公共施設案内標識整備	公共施設案内標識N=2基	開成町							1	
3-C7	道路	一般	開成町	直接		交安		自転車のまちづくり事業	自転車モデル実践プランの実施	開成町							2	
3-C8	施設整備	一般	松田町	直接		公共サイン等整備		新松田駅南口周辺地区町道5号線	公共サイン、シェルター等	松田町							20	
3-C9	道路	一般	神奈川県	直接		交安		(一) 小田原湯河原他	道路照明灯点検 14,873基	小田原市他							580	
3-C10	道路	一般	神奈川県	直接		交安		(主) 藤沢平塚他	横断歩道橋点検 160橋	平塚市他							103	
合計																	804	

番号	一体的に実施することにより期待される効果																備考
3-C1	バリアフリー整備にあわせて、公共サインの設置を行い、市民の円滑な移動の促進を図る。																
3-C6	公共施設への案内標識の設置により、施設利用者の円滑な移動を促進する。																
3-C7	自転車の乗り方・マナー向上活動等により、安全な移動手段として自転車利用の促進を図る。																
3-C8	新松田駅南口周辺整備にあわせて、公共サインの設置を行い円滑な移動の促進を図る。併せて雨よけシェルターおよびベンチを設置、利用者の安全と安心を確保する。																
3-C9	道路付属物(道路照明灯)の点検を実施し、今後の老朽化に備えた計画的な維持管理・更新を推進する。																
3-C10	道路付属物(横断歩道橋)の点検を実施し、今後の老朽化に備えた計画的な維持管理・更新を推進する。																

その他関連する事業																		
事業種別	地域種別	交付団体	直接 間接	事業主体	道路種別	省略 工種	率 (基本)	要素事業名	事業内容 (延長・面積等)	市町村名	事業実施期間 (年度)					全体事業費 (百万円)	備考	
											H21	H22	H23	H24	H25			
合計																	0	

社会資本総合整備計画 事後評価書

平成 28 年 3 月 30 日

計画の名称	3. 全ての人々が安全・安心で暮らしやすい社会基盤の創造										
計画の期間	平成21年度～平成25年度（5年間）				交付団体	神奈川県、横須賀市、平塚市、鎌倉市、藤沢市、小田原市、茅ヶ崎市、三浦市、秦野市、厚木市、大和市、伊勢原市、座間市、南足柄市、綾瀬市、寒川町、愛川町、大井町、箱根町、二宮町、松田町、開成町、大磯町、逗子市、海老名市					
計画の目標	歩道、交差点改良、視距改良、道路付属施設などの道路整備を行うことにより、安全・安心で暮らしやすい社会基盤の創造を目指す。										
計画の成果目標（アウトカム指標）	道路交通における死傷事故率を5年間で約1割削減する。										
アウトカム指標の定義及び算定式	$\text{（死傷事故率の削減割合）} = \frac{\text{（評価時点の死傷事故率} - \text{H20年の死傷事故率）}}{\text{（H20年の死傷事故率）}}$								アウトカム指標の現況値及び目標値 当初現況値（H21年当初） 中間目標値 最終目標値（H25年末） 0% - -10%		備考
全体事業費	合計（A+B+C）	46,982 百万円	A	46,178 百万円	B	0 百万円	C	804 百万円	効果促進事業費の割合 C / (A + B + C)		1.7%

事後評価（中間評価）

事後評価の実施体制、実施時期	
事後評価の実施体制	事後評価の実施時期
策定主体にて評価を実施	平成28年3月 公表の方法 神奈川県ホームページで公表

1. 交付対象事業の進捗状況

A 地方道路整備事業														全体事業費 （百万円）	備考			
番号	事業種別	地域種別	交付団体	直接間接	事業主体	道路種別	省略工種	率（基本）	要素事業名	事業内容（延長・面積等）	市町村名		事業実施期間（年度）					
												H21	H22	H23	H24	H25		
3-A65	道路	一般	横須賀市	直接		市町村道	交安		(他)市道4734号線	歩道整備 390 m	横須賀市	横須賀市					121	
3-A66	道路	一般	横須賀市	直接		市町村道	交安		(他)市道1110号線	踏切 190 m	横須賀市	横須賀市					52	
3-A67	道路	一般	横須賀市	直接		市町村道	交安		(他)市道4569号線	踏切 40 m	横須賀市	横須賀市					55	
3-A68	道路	一般	横須賀市	直接		市町村道	交安		(1)市道7601号線	歩道整備 120 m	横須賀市	横須賀市					158	
3-A69	道路	一般	横須賀市	直接		市町村道	交安		(他)市道571・575号線	歩道整備 173 m	横須賀市	横須賀市					105	
3-A70	道路	一般	横須賀市	直接		市町村道	交安		(他)市道613・614号線	交差点改良 1 式	横須賀市	横須賀市					7	
3-A71	道路	一般	横須賀市	直接		市町村道	交安		(他)市道676・1617号線	歩道整備 220 m	横須賀市	横須賀市					250	
3-A72	道路	一般	横須賀市	直接		市町村道	交安		(1)市道4325号線	交差点改良 1 式	横須賀市	横須賀市					55	
3-A73	道路	一般	横須賀市	直接		市町村道	交安		(他)市道979・986号線	歩道整備 220 m	横須賀市	横須賀市					236	
3-A75	道路	一般	平塚市	直接		市町村道	交安		(2)市道北金目真田線	歩道整備 440 m	平塚市	平塚市					216	
3-A76	道路	一般	平塚市	直接		市町村道	交安		(1)市道平塚山下線	歩道整備 124 m	平塚市	平塚市					13	
3-A77	道路	一般	平塚市	直接		市町村道	交安		(2)市道寺田縄飯島線	歩道整備 280 m	平塚市	平塚市					34	
3-A79	道路	一般	平塚市	直接		市町村道	交安		(1)市道吉沢土屋線（吉沢地区）	交差点改良 140 m	平塚市	平塚市					130	
3-A80	道路	一般	平塚市	直接		市町村道	交安		(1)市道吉沢土屋線（土屋地区）	交差点改良 180 m	平塚市	平塚市					150	
3-A81	道路	一般	平塚市	直接		市町村道	交安		(他)市道中原15号線外	歩道整備 383 m	平塚市	平塚市					54	
3-A82	道路	一般	平塚市	直接		市町村道	交安		(2)浅間町南原線	歩道整備 316 m	平塚市	平塚市					514	
3-A84	道路	一般	鎌倉市	直接		市町村道	交安		(2)市道016-000号線外1路線	交差点改良 N = 1 箇所	鎌倉市	鎌倉市					46	
3-A87	道路	一般	藤沢市	直接		市町村道	交安		(1)立石西保野線	現道拡幅・歩道設置L=300m	藤沢市	藤沢市					98	
3-A88	道路	一般	藤沢市	直接		市町村道	交安		(2)戸中橋線	現道拡幅・歩道設置L=540m	藤沢市	藤沢市					236	
3-A89	道路	一般	藤沢市	直接		市町村道	交安		(2)下根広町線	現道拡幅・歩道設置L=320m	藤沢市	藤沢市					40	
3-A90	道路	一般	藤沢市	直接		市町村道	交安		(他)村岡17号線（西工区）	現道拡幅・歩道設置L=130m	藤沢市	藤沢市					215	
3-A91	道路	一般	藤沢市	直接		市町村道	交安		(1)宮原百石線	現道拡幅・歩道設置L=460m	藤沢市	藤沢市					113	
3-A92	道路	一般	藤沢市	直接		市町村道	交安		(1)片瀬江ノ島駅前通り線	電線共同溝設置L=80m	藤沢市	藤沢市					23	
3-A93	道路	一般	藤沢市	直接		市町村道	交安		(1)片瀬江ノ島駅前通り線	現道拡幅・歩道設置L=100m	藤沢市	藤沢市					36	
3-A94	道路	一般	藤沢市	直接		市町村道	交安		(1)善行長後線	歩道整備・段差解消L=760m	藤沢市	藤沢市					41	

3-A175	道路	一般	綾瀬市	直接	市町村道	交安	市道12号線	歩道整備	180 m	綾瀬市	綾瀬市						59
3-A176	道路	一般	綾瀬市	直接	市町村道	交安	市道80号線	歩道整備	80 m	綾瀬市	綾瀬市						3
3-A177	道路	一般	寒川町	直接	市町村道	交安	(1)町道小谷宮山29号線	歩道整備	120 m	寒川町	寒川町						46
3-A178	道路	一般	愛川町	直接	市町村道	交安	(2)中津228号線 歩道整備	歩道整備	970 m	愛川町	愛川町						75
3-A179	道路	一般	愛川町	直接	市町村道	交安	(1)下平海底上104号線(第2期工事)歩道整備	歩道整備	1300 m	愛川町	愛川町						430
3-A180	道路	一般	大井町	直接	市町村道	交安	町道18号線	歩道整備	363 m	大井町	大井町						66
3-A181	道路	一般	大井町	直接	市町村道	交安	町道19号線	歩道整備	120 m	大井町	大井町						30
3-A183	道路	一般	箱根町	直接	市町村道	交安	町道宮2号線	歩道整備	200 m	箱根町	箱根町						35
3-A184	道路	一般	箱根町	直接	市町村道	交安	町道宮185号線	歩道整備	70 m	箱根町	箱根町						2
3-A194	道路	一般	藤沢市	直接	市町村道	交安	(1)中学通り線	歩道整備・段差解消L=530m		藤沢市	藤沢市						183
3-A195	道路	一般	藤沢市	直接	市町村道	交安	(他)鶴沼29号線他2路線	電線共同溝	360 m	藤沢市	藤沢市						266
3-A196	道路	一般	藤沢市	直接	市町村道	交安	(1)六会駅東口通り線	歩道整備・段差解消L=450m		藤沢市	藤沢市						175
3-A211	道路	一般	鎌倉市	直接	市町村道	交安	鎌倉地区 市道205-162号線	歩道段差解消	25 箇所	鎌倉市							12
3-A212	道路	一般	鎌倉市	直接	市町村道	交安	鎌倉地区 市道053-000号線	歩道段差解消	24 箇所	鎌倉市							9
3-A213	道路	一般	鎌倉市	直接	市町村道	交安	鎌倉地区 市道013-000号線	歩道段差解消	64 箇所	鎌倉市							27
3-A214	道路	一般	鎌倉市	直接	市町村道	交安	鎌倉地区 市道023-000号線	歩道整備	250 m	鎌倉市							24
3-A215	道路	一般	鎌倉市	直接	市町村道	交安	鎌倉地区 市道068-000号線外	歩道段差解消	19 箇所	鎌倉市							9
3-A217	道路	一般	小田原市	直接	市町村道	交安	市道2216	歩道整備	240 m	小田原市							92
3-A218	道路	一般	小田原市	直接	市町村道	交安	市道2216	電線共同溝	240 m	小田原市							168
3-A219	道路	一般	小田原市	直接	市町村道	交安	市道0009	歩道整備	660 m	小田原市							169
3-A221	道路	一般	小田原市	直接	市町村道	交安	市道0031	歩道整備	90 m	小田原市							38
3-A224	道路	一般	小田原市	直接	市町村道	交安	市道4452	歩道整備	590 m	小田原市							135
3-A230	道路	一般	秦野市	直接	市町村道	交安	東海大学前駅周辺地区 市道529号線	歩道整備	90 m	秦野市							224
3-A231	道路	一般	秦野市	直接	市町村道	交安	東海大学前駅周辺地区 市道9号線	歩道整備	330 m	秦野市							293
3-A232	道路	一般	秦野市	直接	市町村道	交安	東海大学前駅周辺地区 市道69号線	歩道整備	70 m	秦野市							103
3-A233	道路	一般	秦野市	直接	市町村道	交安	東海大学前駅周辺地区 市道539号線	歩道整備	75 m	秦野市							5
3-A234	道路	一般	大和市	直接	市町村道	交安	大和市鶴間・大和地区 南大和相模原線	自歩道整備	100 m	大和市							236
3-A235	道路	一般	大和市	直接	市町村道	交安	大和市鶴間・大和地区 福田相模原線	自歩道整備	100 m	大和市							181
3-A236	道路	一般	伊勢原市	直接	市町村道	交安	伊勢原駅周辺地区 市道2号線	歩道整備等	200 m	伊勢原市							4
3-A237	道路	一般	伊勢原市	直接	市町村道	交安	伊勢原駅周辺地区 市道315号線	歩道整備等	190 m	伊勢原市							12
3-A238	道路	一般	伊勢原市	直接	市町村道	交安	伊勢原駅周辺地区 市道754号線	歩道整備等	150 m	伊勢原市							9
3-A239	道路	一般	伊勢原市	直接	市町村道	交安	伊勢原駅周辺地区 伊勢原駅南口	駅前広場段差解消等		伊勢原市							70
3-A240	道路	一般	伊勢原市	直接	市町村道	交安	伊勢原駅周辺地区 市道74号線	歩車共存道路	250 m	伊勢原市							6
3-A241	道路	一般	伊勢原市	直接	市町村道	交安	伊勢原駅周辺地区 市道1075号線外	歩車共存道路	500 m	伊勢原市							16
3-A243	道路	一般	愛川町	直接	市町村道	交安	愛川町角田・中津地区 中津112号線	歩道整備	490 m	愛川町							39
3-A244	道路	一般	愛川町	直接	市町村道	交安	愛川町角田・中津地区 一ツ井箕輪上原108号線	歩道段差解消	22 箇所	愛川町							14
3-A245	道路	一般	愛川町	直接	市町村道	交安	愛川町角田・中津地区 半原238号線	歩道整備	140 m	愛川町							6
3-A246	道路	一般	愛川町	直接	市町村道	交安	愛川町角田・中津地区 中津109号線	歩道段差解消	420 m	愛川町							22
3-A247	道路	一般	愛川町	直接	市町村道	交安	愛川町角田・中津地区 角田1233号線	歩道整備	280 m	愛川町							26
3-A248	道路	一般	二宮町	直接	市町村道	交安	二宮町二宮地区 二宮駅南北駅前広場	段差解消(IL^'-タ-)	2基	二宮町							68
3-A249	道路	一般	二宮町	直接	市町村道	交安	二宮町二宮地区 町道272号線	歩道整備	25 m	二宮町							22
3-A250	道路	一般	二宮町	直接	市町村道	交安	二宮町二宮地区 町道27号線	歩道整備	70 m	二宮町							68
3-A251	道路	一般	松田町	直接	市町村道	交安	新松田駅南口周辺地区 町道5号線	歩道整備	242 m	松田町							1,012
3-A252	道路	一般	松田町	直接	市町村道	交安	新松田駅南口周辺地区 町道5号線	立体横断施設	1 基	松田町							66
3-A253	道路	一般	綾瀬市	直接	市町村道	交安	市道1629-1号線交差点改良事業	L=200m 交差点改良		綾瀬市							30
3-A261	道路	一般	鎌倉市	直接	市町村道	交安	市道054-000号線	交差点改良 N=1箇所		鎌倉市							44
3-A262	道路	一般	小田原市	直接	市町村道	交安	市道0025	交差点改良 L=0.08km		小田原市							59
3-A263	道路	一般	小田原市	直接	市町村道	交安	市道0032	歩道設置 L=0.32km		小田原市							165
3-A264	道路	一般	秦野市	直接	市町村道	交安	市道68号線	歩道設置 L=0.18km		秦野市							94
3-A265	道路	一般	厚木市	直接	市町村道	交安	市道辻本郷線	歩道整備 L=0.4km		厚木市							100
3-A267	道路	一般	伊勢原市	直接	市町村道	交安	(他)市道2611号線	歩道設置 L=0.01km		伊勢原市							5
3-A268	道路	一般	伊勢原市	直接	市町村道	交安	(他)市道235号線	歩車共存道路 L=0.5km		伊勢原市							20
3-A269	道路	一般	伊勢原市	直接	市町村道	交安	(1)市道4号線	歩道設置 L=0.02km		伊勢原市							9
3-A270	道路	一般	南足柄市	直接	市町村道	交安	市道山崎まま下線外20路線(交通安全対策事業)	カーブミラー設置工ほか		南足柄市							12
3-A271	道路	一般	開成町	直接	市町村道	交安	町道223号線ほか8路線(交通安全対策事業)	カーブミラー設置工ほか		開成町							3
3-A272	道路	一般	綾瀬市	直接	市町村道	交安	市道11号線ほか9路線	横断防止柵設置 L=2.0km		綾瀬市							33
3-A273	道路	一般	開成町	直接	市町村道	交安	(都)和天河原開成大井線	歩道整備 L=0.19km		開成町							52
3-A274	道路	一般	南足柄市	直接	市町村道	交安	市道洞川左岸線(危険防止対策事業)	転落・横断防止柵設置		南足柄市							5
3-A275	道路	一般	横須賀市	直接	市町村道	交安	(他)市道688号線ほか2路線	交差点改良 1 式		横須賀市	横須賀市						12

3-A277	道路	一般	藤沢市	直接		市町村道	交安	(他)村岡315号線	歩道設置 L=135m	藤沢市	藤沢市						175
3-A278	道路	一般	藤沢市	直接		市町村道	交安	(1)藤沢羽鳥線	歩道整備・段差解消 L=360m	藤沢市	藤沢市						60
3-A279	道路	一般	藤沢市	直接		市町村道	交安	(1)辻堂駅南海岸線(辻堂駅南口駅前広場)	歩道整備・段差解消 L=180m	藤沢市	藤沢市						114
3-A280	道路	一般	藤沢市	直接		市町村道	交安	(他)長後座間線	現道拡幅・歩道整備 L=336m	藤沢市	藤沢市						310
3-A281	道路	一般	逗子市	直接		市町村道	交安	逗子市道桜山75号池子踏切道拡幅工事	道路拡幅工事 L=18.15m		逗子市						248
3-A282	道路	一般	三浦市	直接		市町村道	交安	市道19号線(視距改良)	視距改良 L=120m		三浦市	三浦市					57
3-A283	道路	一般	厚木市	直接		市町村道	交安	市道昭和用水線	歩道整備 L=429m		厚木市						83
3-A284	道路	一般	厚木市	直接		市町村道	交安	市道白根才戸線	歩道整備 L=180m		厚木市						72
3-A285	道路	一般	厚木市	直接		市町村道	交安	市道水引小野線	歩道整備 L=600m		厚木市						179
3-A286	道路	一般	厚木市	直接		市町村道	交安	市道厚木戸田線・市道G-43・39号線	交差点改良 L=120m		厚木市						18
3-A287	道路	一般	厚木市	直接		市町村道	交安	市道本厚木松枝線	交差点改良 L=110m		厚木市						28
3-A288	道路	一般	厚木市	直接		市町村道	交安	本厚木北口広場	歩道整備 L=78m		厚木市						9
3-A289	道路	一般	厚木市	直接		市町村道	交安	市道A-275-1号線	歩道整備 L=200m		厚木市						30
3-A290	道路	一般	厚木市	直接		市町村道	交安	市道A-363号線	電線共同溝 L=130m		厚木市						52
3-A291	道路	一般	大和市	直接		市町村道	交安	市道光ヶ丘久田線外1路線	交差点改良 N=1箇所		大和市						254
3-A292	道路	一般	伊勢原市	直接		市町村道	交安	(他)市道800号線	歩車共存道路 L=0.38km		伊勢原市						16
3-A294	道路	一般	綾瀬市	直接		市町村道	交安	市道20-2号線ほか11路線	道路反射鏡・道路照明灯設置		綾瀬市						8
3-A295	道路	一般	綾瀬市	直接		市町村道	交安	市道1629-2号線	歩道設置 L=0.56km		綾瀬市						8
3-A296	道路	一般	大磯町	直接		市町村道	交安	町道幹線21号線(国府橋)	歩道整備		大磯町						5
3-A297	道路	一般	大磯町	直接		市町村道	交安	町道国府本郷月京1号線	人道橋整備		大磯町						9
3-A298	道路	一般	大磯町	直接		市町村道	交安	町道国府新宿13号線	安全施設設置工		大磯町						6
3-A299	道路	一般	大井町	直接		市町村道	交安	町道518号線	視線改良 L=200m		大井町						49
3-A300	道路	一般	大井町	直接		市町村道	交安	町道537号線	視線改良 L=50m		大井町						8
3-A301	道路	一般	藤沢市	直接		市町村道	交安	(1)六会駅西口通り線	歩道改良工事 L=270m		藤沢市						30
3-A302	道路	一般	藤沢市	直接		市町村道	交安	(他)六会1号線	歩道整備工事 L=50m		藤沢市						11
3-A303	道路	一般	秦野市	直接		市町村道	交安	市道624号線	歩車共存 L=280m W=6.0m		秦野市	秦野市					9
3-A304	道路	一般	秦野市	直接		市町村道	交安	市道621号線	歩道設置 L=80m W=8.0m		秦野市	秦野市					62
3-A305	道路	一般	秦野市	直接		市町村道	交安	市道603号線	交差点改良 L=250m W=10.5m		秦野市	秦野市					14
3-A306	道路	一般	秦野市	直接		市町村道	交安	市道14号線	歩道改良 L=450m		秦野市	秦野市					12
3-A307	道路	一般	大磯町	直接		市町村道	交安	月京1号線	道路拡幅工事		大磯町						25
3-A308	道路	一般	神奈川県	直接	都道府県道	交安	(主)横須賀三崎	交差点改良 134 m		三浦市	三浦市						11
3-A309	道路	一般	神奈川県	直接	都道府県道	交安	(主)小田原山北	交差点改良 372 m		小田原市	小田原市						240
3-A310	道路	一般	神奈川県	直接	都道府県道	交安	(主)相模原愛川(平山坂下交差点)	交差点改良 500 m		愛川町	愛川町						157
3-A311	道路	一般	神奈川県	直接	都道府県道	交安	(主)丸子中山茅ヶ崎	交差点改良 150 m		綾瀬市	綾瀬市						290
3-A312	道路	一般	神奈川県	直接	都道府県道	交安	(主)相模原愛川(箕輪交差点)	交差点改良 120 m		愛川町	愛川町						101
3-A313	道路	一般	神奈川県	直接	都道府県道	交安	(主)相模原愛川(高田橋際交差点)	交差点改良 100 m		愛川町	愛川町						270
3-A314	道路	一般	神奈川県	直接	都道府県道	交安	(主)小田原山北(怒田)	交差点改良 350 m		南足柄市	南足柄市						211
3-A315	道路	一般	神奈川県	直接	都道府県道	交安	(主)小田原山北(塚原)	交差点改良 180 m		南足柄市	南足柄市						161
3-A316	道路	一般	神奈川県	直接	都道府県道	交安	(主)藤沢座間厚木	自転車歩行車道 620 m		綾瀬市	綾瀬市						313
3-A317	道路	一般	神奈川県	直接	都道府県道	交安	(主)御殿場大井	自転車歩行車道 1,300 m		南足柄市	大井町						118
3-A318	道路	一般	神奈川県	直接	都道府県道	交安	(主)相模原大磯	歩道整備 1,380 m		伊勢原市	平塚市						290
3-A319	道路	一般	神奈川県	直接	都道府県道	交安	(主)秦野二宮	歩道整備 200 m		二宮町	二宮町						69
3-A320	道路	一般	神奈川県	直接	都道府県道	交安	(主)伊勢原藤沢(伊勢原)	歩道整備 940 m		伊勢原市	伊勢原市						10
3-A321	道路	一般	神奈川県	直接	都道府県道	交安	(主)平塚秦野	歩道整備 940 m		秦野市	秦野市						253
3-A322	道路	一般	神奈川県	直接	都道府県道	交安	(主)伊勢原藤沢(上平間)	歩道整備 160 m		伊勢原市	伊勢原市						29
3-A323	道路	一般	神奈川県	直接	都道府県道	交安	(主)秦野二宮	歩道整備 2,200 m		二宮町	二宮町						383
3-A324	道路	一般	神奈川県	直接	都道府県道	交安	(主)平塚松田	歩道整備 1,080 m		平塚市	平塚市						378
3-A325	道路	一般	神奈川県	直接	都道府県道	交安	(主)平塚松田	歩道整備 370 m		平塚市	平塚市						54
3-A326	道路	一般	神奈川県	直接	都道府県道	交安	(主)平塚伊勢原他	歩道整備 288 箇所		平塚市	平塚市						67
3-A327	道路	一般	神奈川県	直接	都道府県道	交安	(主)戸塚茅ヶ崎(汐見台)	歩道整備 251 m		茅ヶ崎市	茅ヶ崎市						385
3-A328	道路	一般	神奈川県	直接	都道府県道	交安	(主)相模原茅ヶ崎(座間)	歩道整備 350 m		座間市	座間市						311
3-A329	道路	一般	神奈川県	直接	都道府県道	交安	(主)町田厚木(相武台)	歩道整備 695 m		座間市	座間市						229
3-A330	道路	一般	神奈川県	直接	都道府県道	交安	(主)町田厚木(相模が丘)	歩道整備 105 m		座間市	座間市						73
3-A331	道路	一般	神奈川県	直接	都道府県道	交安	(主)厚木清川	歩道整備 100 m		厚木市	厚木市						31
3-A332	道路	一般	神奈川県	直接	都道府県道	交安	(主)相模原大磯	歩道整備 1,200 m		厚木市	厚木市						1,031
3-A333	道路	一般	神奈川県	直接	都道府県道	交安	(主)相模原愛川	歩道整備 530 m		愛川町	愛川町						164
3-A334	道路	一般	神奈川県	直接	都道府県道	交安	(主)町田厚木	歩道整備 276 m		海老名市	海老名市						66
3-A335	道路	一般	神奈川県	直接	都道府県道	交安	(主)秦野二宮	歩道整備 800 m		中井町	中井町						428

3-A398	道路	一般	神奈川県	直接		都道府県道	交安		(一) 酒井金田(旭町四丁目～幸町)	自転車道整備 2,000 m	厚木市							25
3-A399	道路	一般	鎌倉市	直接		市町村道	交安		市道059-000号線	歩道段差切下げ	鎌倉市							8
3-A400	道路	一般	鎌倉市	直接		市町村道	交安		市道046-000号線	歩道段差切下げ	鎌倉市							10
3-A401	道路	一般	茅ヶ崎市	直接		市町村道	交安		市道0109号線 歩道	歩道拡幅 L=934m	茅ヶ崎市							1,438
3-A402	道路	一般	茅ヶ崎市	直接		市町村道	交安		市道0121号線 歩道	歩道拡幅 L=363m	茅ヶ崎市							91
3-A403	道路	一般	大和市	直接		市町村道	交安		市道下鶴間1 2 3号外6路線	道路照明 N=12基	大和市							7
3-A404	道路	一般	大和市	直接		市町村道	交安		市道福田相模原線	自歩道整備 L=380m	大和市							15
3-A405	道路	一般	座間市	直接		市町村道	交安		市道3 8号線	歩道整備	座間市							729
3-A406	道路	一般	寒川町	直接		市町村道	交安		大曲1 4号線	橋りょう詳細設計委託	寒川町							377
3-A407	道路	一般	大磯町	直接		市町村道	交安		町道幹線2 7号線	交差点改良	大磯町							76
3-A408	道路	一般	大磯町	直接		市町村道	交安		町道月京8号線	歩車共存	大磯町							31
3-A409	道路	一般	大井町	直接		市町村道	交安		町道21号線	転落防止柵	大井町							2
3-A410	道路	一般	愛川町	直接		市町村道	交安		町道半原101号線他3路線 道路照明灯設置工事	道路照明灯設置工事	愛川町							6
3-A411	道路	一般	伊勢原市	直接		市町村道	交安		(他) 市道3 1 3号線	歩道整備 L = 120m	伊勢原市							9 新規
3-A412	道路	一般	海老名市	直接		市町村道	交安		市道515号線	歩道整備 L = 110m	海老名市							4 新規
3-A413	道路	一般	海老名市	直接		市町村道	交安		市道475号線	歩道整備 L = 130m	海老名市							7 新規
3-A414	道路	一般	海老名市	直接		市町村道	交安		市道18号線	歩道整備 L = 50m	海老名市							4 新規
合計																	46,178	

B 関連社会資本整備事業																	
番号	事業種別	地域種別	交付団体	直接 間接	事業 主体	省略 工種	率 (基本)	要素事業名	事業内容 (延長・面積等)	市町村名	事業実施期間(年度)					全体事業費 (百万円)	備考
											H21	H22	H23	H24	H25		
合計																	0

番号	一体的に実施することにより期待される効果																備考

C 効果促進事業																		
番号	事業種別	地域種別	交付団体	直接 間接	事業 主体	省略 工種	率 (基本)	要素事業名	事業内容 (延長・面積等)	市町村名	事業実施期間(年度)					全体事業費 (百万円)	備考	
											H21	H22	H23	H24	H25			
3-C1	施設整備	一般	藤沢市	直接		公共サイン等整備		藤沢駅周辺公共サイン等整備事業	公共サイン等設置 駅周辺半径1.0km範囲	藤沢市								98
3-C6	施設整備	一般	開成町	直接		交安		公共施設案内標識整備	公共施設案内標識N=2基	開成町								1
3-C7	道路	一般	開成町	直接		交安		自転車のまちづくり事業	自転車モデル実践プランの実施	開成町								2
3-C8	施設整備	一般	松田町	直接		公共サイン等整備		新松田駅南口周辺地区町道5号線	公共サイン、シェルター等	松田町								20
3-C9	道路	一般	神奈川県	直接		交安		(一) 小田原湯河原他	道路照明灯点検 14,873基	小田原市他								580
3-C10	道路	一般	神奈川県	直接		交安		(主) 藤沢平塚他	横断歩道橋点検 160橋	平塚市他								103
合計																	804	

番号	一体的に実施することにより期待される効果																備考
3-C1	バリアフリー整備にあわせて、公共サインの設置を行い、市民の円滑な移動の促進を図る。																
3-C6	公共施設への案内標識の設置により、施設利用者の円滑な移動を促進する。																
3-C7	自転車の乗り方・マナー向上活動等により、安全な移動手段として自転車利用の促進を図る。																
3-C8	新松田駅南口周辺整備にあわせて、公共サインの設置を行い円滑な移動の促進を図る。併せて雨よけシェルターおよびベンチを設置、利用者の安全と安心を確保する。																
3-C9	道路付属物(道路照明灯)の点検を実施し、今後の老朽化に備えた計画的な維持管理・更新を推進する。																
3-C10	道路付属物(横断歩道橋)の点検を実施し、今後の老朽化に備えた計画的な維持管理・更新を推進する。																

2. 事業効果の発現状況、目標値の達成状況

定量的指標に関連する
交付対象事業の効果の発現状況

- ・国道1号箱根湯本駅付近の立体横断施設の整備により、車両と歩行者を分離したことで、車両の円滑な通行及び安全な歩行空間を確保した。
- ・県道60号（厚木清川）厚木市林地内の歩道の整備により、歩行者通行に安全な歩行空間を確保した。
- ・県道71号（秦野二宮）二宮町二宮の歩道の再整備により、歩道のバリアフリー化を行い、より安全な歩行空間を確保した。

定量的指標の達成状況

指標（道路交
通における死傷
事故率を5年間
で約1割削減す
る）

最終目標値

-10%

目標値と実績値
に差が出た要因

歩道、交差点改良、視距改良、道路附属施設などの整備を進めると共に、重点的に交通事故対策を行ったことで事故率の低減が図れ、目標値を大きく上回ることができた。

最終実績値

-16.5%

定量的指標以外の交付対象事業の効果の発現状況
（必要に応じて記述）

- ・市町村道の歩道整備により、歩行者の安全な歩行空間を確保した。
- ・市町村道の自転車通行空間の確保により、自転車の安全な通行空間を確保した。
- ・市町村道の歩道のバリアフリーを行い、より安全な歩行空間を確保した。

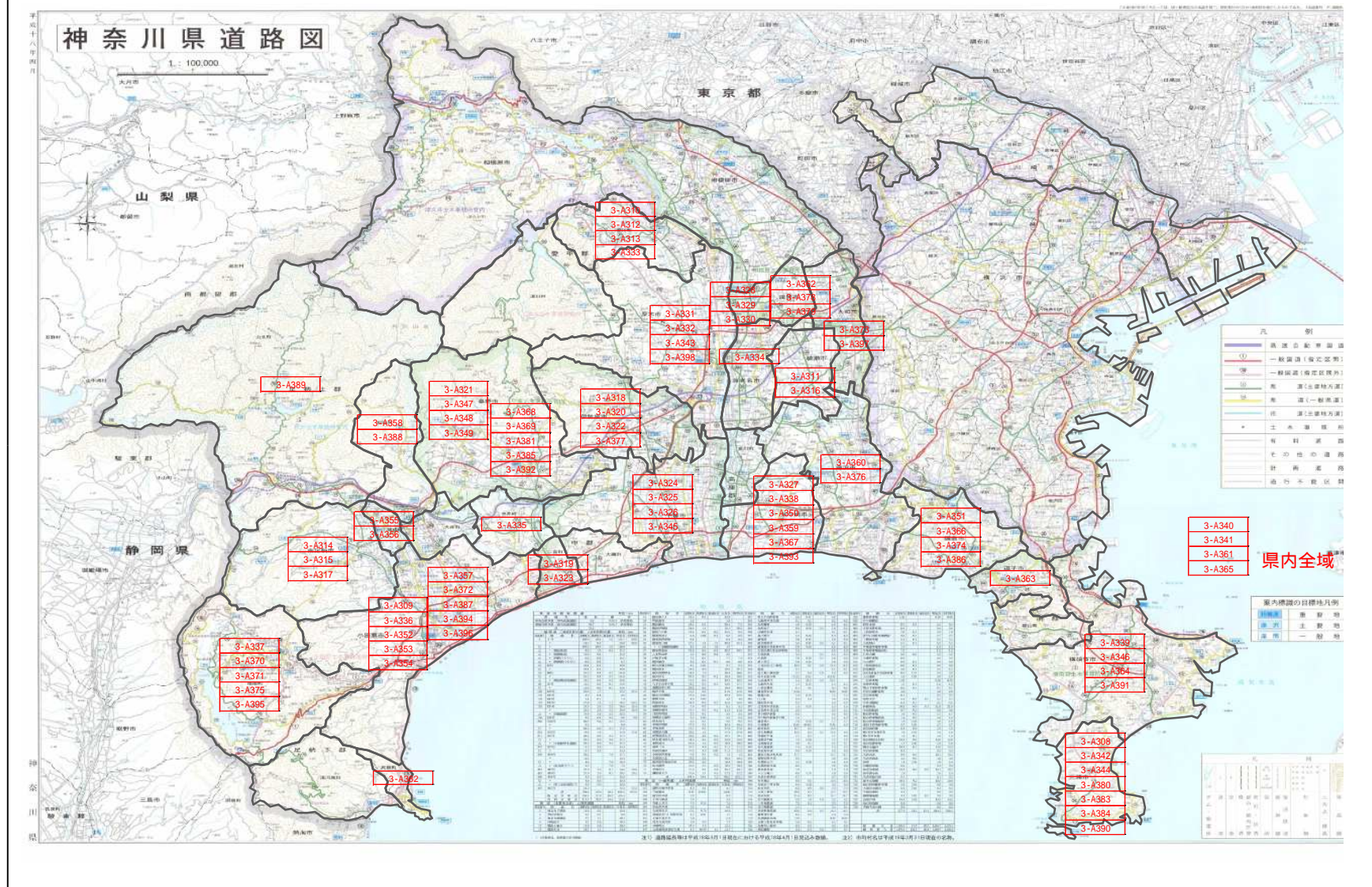
3. 特記事項（今後の方針等）

今後も引き続き、歩道、交差点改良、視距改良、道路附属施設などの道路整備を行い、安全・安心で暮らしやすい社会基盤の創造を目指す。

社会資本総合整備計画 参考図面

県事業

計画の名称	3. 全ての人が安全・安心で暮らしやすい社会基盤の創造	交付団体	神奈川県、横須賀市、平塚市、鎌倉市、藤沢市、小田原市、茅ヶ崎市、三浦市、秦野市、厚木市、大和市、伊勢原市、座間市、南足柄市、綾瀬市、寒川町、愛川町、大井町、箱根町、二宮町、松田町、開成町、大磯町、逗子市、海老名市
計画の期間	平成21年度～平成25年度（5年間）		



社会資本総合整備計画 参考図面

市町村事業

計画の名称	3. 全ての人々が安全・安心で暮らしやすい社会基盤の創造	交付団体	神奈川県、横浜製市、平塚市、鎌倉市、藤沢市、小田原市、茅ヶ崎市、三浦市、秦野市、厚木市、大和市、伊勢原市、座間市、南足柄市、綾瀬市、寒川町、愛川町、大井町、箱根町、二宮町、松田町、開成町、大磯町、逗子市、海老名市
計画の期間	平成21年度～平成25年度（5年間）		

