

スズメバチに注意！！

毎年夏から秋にかけて、様々なハチの被害が後を絶ちません。

ハチは9月～10月に活動が活発になります！！

<スズメバチに刺されないためには>

- ・ 巣に近づかない！！大きな声を出したり、騒いだりしない！！
(敵だと認識し、襲ってくる可能性があります)
- ・ 黒っぽい服を着ない！！
(天敵であるクマと一緒にの色なので、襲われる可能性が高いです！！)

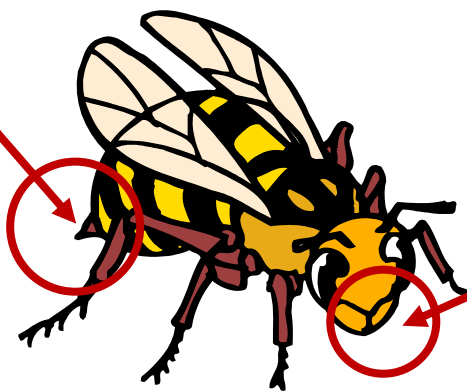
<こんな時は特に注意！！>

- ・ 身の回りをスズメバチが飛ぶ。
(10m以内に巣がある可能性があります。ハチの警告です。)
- ・ アゴをカチカチと鳴らす。
(仲間を呼び寄せている合図です。「集団で襲うぞ」という最終警告です)

いずれも、騒いだりせず、身を低くしてその場から速やかに逃げましょう！！

<スズメバチのここに注意！！>

毒液が無くな
らない限り、何
度でも刺しま
す。また、毒
液を噴射する
こともできま
す。
(仲間を呼ぶ
ときにも噴射
します)



強力なアゴです。
カチカチと鳴らして、
仲間を呼び寄せます。

※裏面も御覧ください。

<ハチの巣を駆除したい場合は>

市では駆除を行っておらず、業者等にご依頼いただくか、ご自身での撤去をお願いしております。駆除に対する助成金制度等は設けておりません

◎業者等に撤去を依頼する場合（有料となります）

1.（公財）平塚市生きがい事業団

電話：0463-33-2335

スズメバチの巣は 15,000 円～、アシナガバチの巣は 13,000 円～です。上記は参考です。詳細な金額は、直接ご確認ください。

※作業の依頼が可能である**最低条件**（以下の条件が**満たせない場合は作業を依頼しても、生きがい事業団では請け負えません。**）

①撤去したいハチの巣の場所が事前にわかっており、ハチの巣が目視できること

②駆除作業を行う巣の場所が、作業を行う平地及び足場から4mを超えないこと（目安として、一般的な戸建て住宅 1 階分が約 2m50cmです）

例えば 2 階の軒下に巣がある場合、庭から直接ハシゴをかけての駆除は 4mを超えるため作業は請け負えません。ただし、ベランダに脚立を立てて作業する場合は 4mを超えないため請け負いが可能です。

2.（公社）神奈川県ペストコントロール協会

電話：0120-06-4643（県内の固定電話からのみ）

045-681-8585（携帯電話等、上記以外の電話から）

県内の消毒業者等が加盟している協会です。

相談のみの場合は無料ですが、駆除等を消毒業者に依頼した場合は有料となります。

◎御自身で撤去する場合

※特にスズメバチの巣の撤去は大変危険ですので、専門業者等に駆除依頼することをお勧めします。

平塚市では、ハチの巣駆除用の防護服の無料貸し出しを行っています。

ハチに刺される危険性がありますので、御自身で行う場合は、防護服の着用をお勧めいたします。貸し出しをご希望の場合は、事前に電話で予約をとったうえ、市役所本館 5 階環境保全課までお越しください。

（防護服自体かなりの大きさになりますので、お車での運搬が必要です。）

お問い合わせは 平塚市環境部環境保全課 0463-23-9969（直通）