

4 飲料水、食料、生活必需品、防災資機材

4-1 耐震性プール 設置場所一覧表

No.	施設名	貯水量 (t)	所在地	設置年度	No.	施設名	貯水量 (t)	所在地	設置年度
1	崇善小学校	357	浅間町	S. 60	26	みずほ小学校	357	北金目	S. 59
2	港小学校	357	夕陽ヶ丘	S. 58	27	山下小学校	357	山下	S. 59
3	松原小学校	302	天沼	S. 59	28	大原小学校	357	大原	S. 61
4	富士見小学校	357	中里	S. 56	29	太洋中学校	487	高浜台	S. 57
5	花水小学校	357	龍城ヶ丘	S. 57	30	大野中学校	487	東中原	H. 5
6	旭小学校	357	河内	S. 59	31	神田中学校	487	田村	S. 62
7	大野小学校	357	東真土	S. 62	32	土沢中学校	487	土屋	S. 48
8	中原小学校	302	御殿	S. 58	33	金旭中学校	440	広川	H. 11
9	豊田小学校	302	豊田宮下	S. 58	34	中原中学校	487	御殿	S. 50
10	神田小学校	302	田村	S. 57	35	大住中学校	487	城所	S. 51
11	城島小学校	357	小鍋島	S. 55	36	神明中学校	487	四之宮	S. 53
12	岡崎小学校	357	岡崎	S. 56	37	金目中学校	487	南金目	S. 60
13	金田小学校	357	入野	S. 56	38	横内中学校	487	横内	S. 61
14	土屋小学校	357	土屋	S. 56	39	旭陵中学校	487	日向岡	S. 63
15	吉沢小学校	357	上吉沢	H. 1	40	平塚江南高等学校	390	諏訪町	H. 6
16	金目小学校	302	南金目	S. 57	41	平塚農商高等学校	390	達上ヶ丘	S. 45
17	横内小学校	357	横内	S. 56	42	平塚農商高等学校 (商業科校舎)	390	中里	S. 43
18	八幡小学校	357	東八幡	S. 55	43	平塚湘風高等学校	390	田村	H. 1
19	南原小学校	357	南原	S. 57	44	平塚中等教育学校	390	大原	H. 1
20	真土小学校	357	西真土	S. 55	45	平塚盲学校	198	追分	S. 46
21	松が丘小学校	302	東中原	S. 60	46	平塚ろう学校	198	大原	S. 44
22	相模小学校	275	大神	R. 4	47	平塚養護学校	108	寺田縄	S. 48
23	なでしこ小学校	357	花水台	S. 58	48	大神公園	357	大神	S. 50
24	勝原小学校	357	高村	S. 55		合計	17,705		
25	松延小学校	357	纏	S. 58					

4-2 耐震性非常用貯水タンク場所一覧表

令和4年12月1日現在

No.	施設名	貯水量 (t)	所在地
1	平塚市役所敷地内	100	平塚市浅間町9-1
2	総合公園内 (わんぱく広場)	100	〃 大原1-1
3	総合公園内 (管理事務所北側)	100	〃 大原1-1
4	桃浜公園内	100	〃 桃浜町34-34
5	須賀公園内	100	〃 夕陽ヶ丘21
6	高村公園内	100	〃 高村192-16
7	見附台公園内	100	〃 見附町16-3
8	大野小学校内	100	〃 東真土2-1-1
9	神田中学校内	100	〃 田村4-31-1

4-3 非常用貯水タンク維持管理協定書

神奈川県企業庁水道局平塚営業所長（以下「甲」という。）と平塚市長（以下「乙」という。）とは、非常用貯水タンク及び付帯設備（以下「タンク」という。）の維持管理について、次のとおり協定を締結する。

（タンクの名称及び設置場所）

第1条 タンクの名称及び設置場所は、次のとおりとする。

- (1) タンクの名称
- (2) タンクの設置場所 別紙のとおり

（タンクの維持管理）

第2条 タンクの維持管理の範囲は、巡回点検及び補修工事とする。

2 タンクの維持管理は、甲が行うものとする。

（巡回の点検項目）

第3条 甲が行う巡回点検の項目は、次のとおりとする。

- (1) 緊急遮断装置
- (2) 給水口
- (3) 消火設備取付口
- (4) 空気弁
- (5) タンク周辺の状況

（巡回点検回数）

第4条 甲が行う巡回点検の回数は、原則として6ヶ月に1回とする。ただし、必要に応じて臨時の巡回点検等を行うことができる。

2 点検時には原則として、乙は立ち会うものとする。

（通知）

第5条 甲は、巡回点検を実施したときは、非常用貯水タンク巡回点検結果通知書（第1号様式）により乙に対してすみやかに通知するものとする。

（補修工事）

第6条 巡回点検の結果、異常を認めた場合は、甲、乙協議のうえ補修工事を行うものとする。

（維持管理の費用）

第7条 タンクの維持管理に要する費用については、巡回点検にあつては甲、補修工事にあつては乙が負担するものとする。

2 前項の費用のうち乙の負担額については甲が算定し、乙に通知するものとする。

（使用の届出）

第8条 乙は、災害時における消火活動にタンクを使用したときは、使用後直ちに非常用貯水タンク使用届（第2号様式）を甲に提出するものとする。

2 乙は、災害演習にタンクを使用するときには、事前に非常用貯水タンク使用届（第2号様式）を甲に提出し、甲が立会いのうえ使用するものとする。

(有効期間)

第9条 この協定の有効期間は、平成4年4月1日から平成5年3月31日までとする。ただし、有効期間満了の1か月前までに甲、乙いずれからも異議のないときは、更に1年延長するものとし、以後この例による。

(協議)

第10条 この協定に定めのない事項または疑義については、甲、乙協議のうえ定めるものとする。

この協定の成立を証するため、本書2通を作成し、甲、乙記名押印のうえ各自1通を所有するものとする。

平成4年4月1日

甲 神奈川県企業庁水道局平塚営業所
所 長

乙 平塚市長

4-4 貯水量一覧表

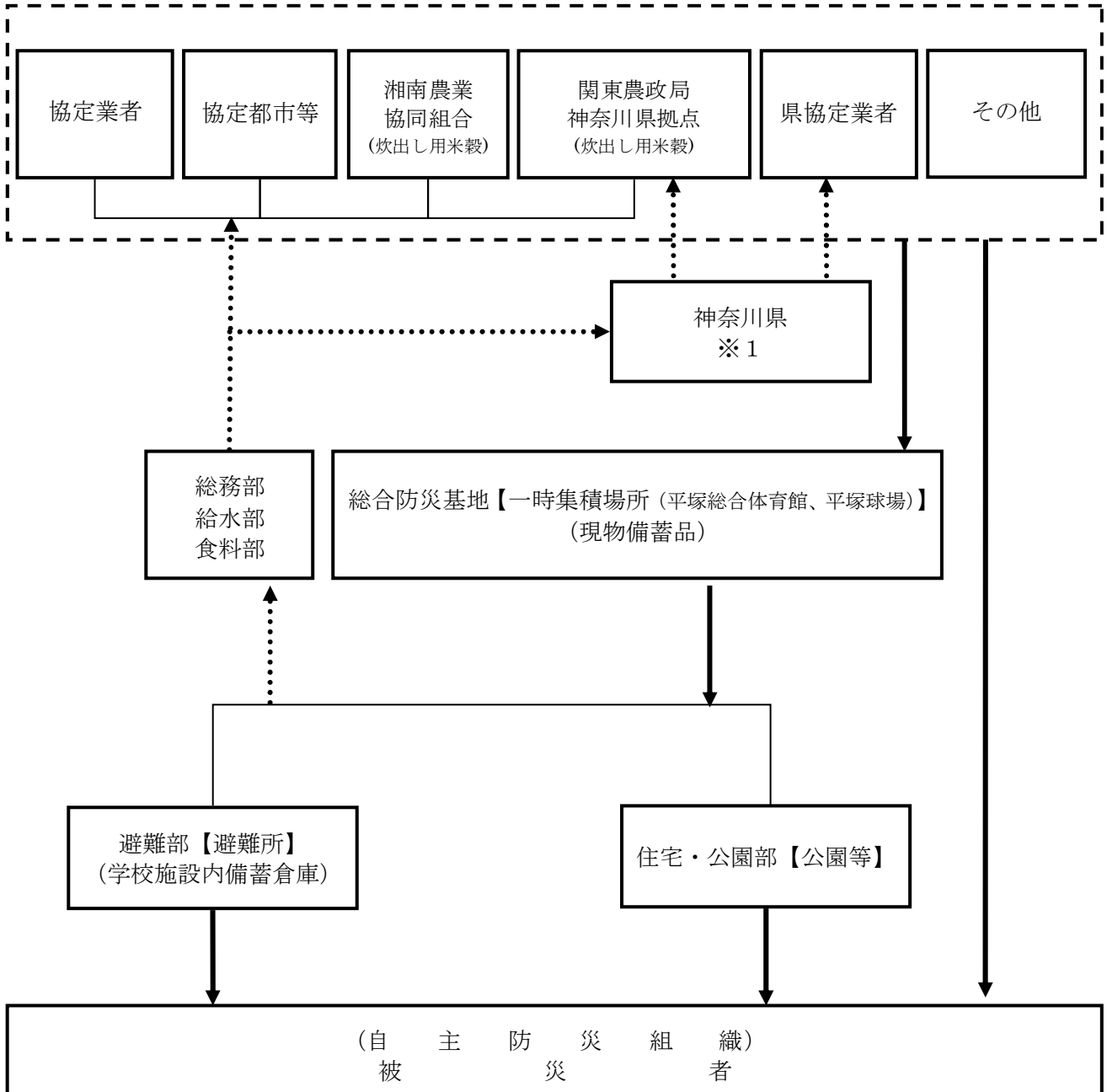
令和4年12月1日現在

施設名	有効貯水量 (m^3)	貯水率 (%)	平常時貯水量 (m^3)
平塚配水池	140,000	—	63,000
丸石商事（花水台 32-32）	日量280	100	280
非常用貯水タンク(100 m^3)10基	1,000	100	1,000
耐震性プール 48箇所	17,705	60	10,964
合計	158,985		74,964

- (注) 1 平塚配水池の平常時貯水量は、確保水量を表している。
 2 非常用貯水タンク10基には、県設置の1基（総合公園内）を含む。

4-5 食料、物資等の供給業務の基本的手順

【注】…▶は、食料、物資等の調達要請手順
 →は、食料、物資等の調達、供給手順



※1 「神奈川県災害時広域受援計画」に基づく供給

		桜ヶ丘公園	球場	アリーナ	旭出張所	庁舎	別館	松延	競輪場	見附台	江南	湘風	平塚中等教育	平工・平塚農商	高浜	大東化学	東海大	小中学校(43箇所)	臨救11	その他	合計	
食料・飲料水	1	長期保存食(主食)		12,300	4,800				1,720		470	870	370	8,100	3,000		500	70,490		2,950	105,570	
	2	長期保存食(補助食)		17,480					1,380		1,560	1,560	1,560				1,560	66,930		7,410	99,440	
発電機類	3	粉ミルク(キューブ型、27g/本)		272					96		16	96	16	128	96		16	2,448			3,184	
		液体ミルク(240ml/本)		14							5		5	10			5	105				144
	4	飲料水(500mlPET)		42,928	7,770			9,504	1,800	408	2,016	3,960	2,016	5,424	2,256		720	76,296		4,944	160,042	
	5	発電機1.5KVA		2	5	4			2	1	2	2	2	6	1	1	1	43	17	8	98	
	6	発電機1.2KVA			1										1		1	7				10
	7	発電機900VA(ガス)				1			2		2	2	2	6	2		2	87				106
	8	発電機550VA		2	8																	10
	9	発電機400VA																	25			25
	10	携行缶10ℓ			17				2	1									59			79
	11	携行缶20ℓ			7				1					1				1	25	13		48
	12	発電機用ガソリン缶1ℓ			28			4	4	4	4	4	4	12	4		4	344	44			460
	13	発電機用カセットポンプ							48		48	48	48	144	48		48	816				1,248
	14	エンジンオイル(1ℓ)							1		1	1	1	3	1		1	43		1		53
	照明器具	15	投光器400w(500w含む)		2	8			4	2	2		2		1	2	2	118	17	9		169
16		三脚付照明				4						2		6	1							13
17		蛍光灯型照明									1	1	1	3								6
18		バルーン型照明			68													36				104
19		作業灯RE300		6	38							1	1									46
20		作業灯K18351			9																	9
21		懐中電灯			7				3		3	3	3	9	3	2	3	129		101		266
22		LEDランタン							5		5	5	5	15	5		5	215			5	265
貯水・給水用具	23	ろ水機			2				1		1	1	3	1	1	1	59				71	
	24	臨時給水栓			4				1		1	1	3	1		1	43				56	
	25	1t給水タンク黄色		1	1																28	30
	26	給水用布製容器3000ℓ			8		4															12
	27	給水用布製容器2000ℓ		4	25			1	1	1								25	13			70
	28	給水用布製容器1000ℓ		6	38													84				128
	29	給水用ポリタンク20ℓ		200	786	40		42	50	50	20	20	20	60		20	20	1,375	130	70		2,903
	30	給水部用ポンプ1式		2																		2
	31	排水ポンプ		2	8			2											75			87
	32	自吸式ポンプ			1																	1
台所用品・食器類	33	移動式炊飯器			3																3	
	34	カセットコンロ		40	162	3			3		3	3	9	3			3	854	39		1,125	
	35	カセットポンプ(コンロ用)		288	3,271	9			9		9	9	27	9			9	4,506	585		8,740	
	36	煮炊き大釜(ガス用)			3						1	1	1	3	1	1	1	43				55
	37	非常用燃料(炭)			354													143	130			627
	38	ステンレス流し台			1			3														4
	39	ステンレス調理台			4			4														8
	40	ホーロータンク			2																	2
	41	フライパット			48																	48
	42	二重食缶		18	100								2	2	6		2	2				132
	43	パン箱		20	93									1				1	275			390

4-6 食料、生活必需品、防災資機材等備蓄・整備状況一覽表 (令和2年12月1日現在)

		桜ヶ丘公園	球場	アリーナ	旭出張所	庁舎	別館	松延	競輪場	見附台	江南	湘風	平塚中等教育	平工・平塚農商	高浜	大東化学	東海大	小中学校(43箇所)	臨救11	その他	合計		
台所用品・食器類	44	浅皿	5,000	3,600							100	300		900		300		12,500			22,700		
	45	深皿	5,000	3,600							100	300	600	900		300	600	12,500			23,900		
	46	パンバサミ		517																		517	
	47	スプーン	600	4,002							100	300	200	900		300	300					6,702	
	48	哺乳瓶		1,800																			1,800
	49	紙コップ			1,440																210		12,570
	50	かご		278																			328
	51	おたま		340							2	2	2	6	2	2	2	2	86				444
	52	柄付揚げあみ	2	18									1	1				1					23
	53	ざる(大)	1	11															25				37
	54	やかん	2	3	4					2	2	2	2	6	2		2	2	86				113
	55	やかん(4L)			2					2	2	2	2	6	2		2	2					20
56	なべ	2													2			86				90	
57	わりばし			580											480			20,640				21,700	
58	発泡スチロールお椀			480											480			20,640				21,600	
59	食器用洗剤			8					2	2	2	2	6	2		2	2	86		12		124	
60	食器用スポンジ			40					10	10	10	10	30	10		10	10	430		60		620	
テント・間仕切り	61	段ボールベッド							77		2	10	5	16	10		10	430		60		620	
	62	間仕切りユニット(暖ボール)	16	3	10				1		2	2	2	6	1	1	2	43				89	
	63	間仕切りユニット(パーティション)	80						1				1	2	1		1	42				128	
	64	間仕切りテント							18		10	10	10	30	10		10	430		74		602	
	65	プライベートルーム		0	104														104				208
	66	マルチルーム							1		1	1	1	3	1		1	43		1		53	
	67	エアーマット							60		60	60	60	180	60		60	2,580		60		3,180	
	68	災害用エアテント一式	1																				1
	69	テント	1	17					1		1	1	1	3	1	1	1	93	15			136	
寝具	70	毛布	740	7,565	1,275	1,130			100	60	100	106	100	312	119	100	62	6,405	520	1,873		20,567	
	71	防災シュラフ(寝袋)	2,200	720					20		20	20	20	60	30		20	1,300				4,410	
	72	アルミブランケット		4,000																	1,000		5,000
	73	折畳式二段ベット		2																			2
トイレ用品	74	仮設トイレ	3	44												1					20	68	
	75	便槽型組立トイレ・一般		28	2				2		1	1	1	3	2	1	1	86				128	
	76	便槽型組立トイレ・障害者		7								1	1	4	1	1	1	43		7		66	
	77	マンホール型組立トイレ・一般																14				14	
	78	マンホール型組立トイレ・障害者	9	1	4							1	1	3		1	1	30				51	
	79	ユニットトイレ(マンホール・障害者)	217	18		10	1		19		4	3	3	8	4		3	410		14		714	
	80	組立トイレ・小使用		5	1											1		43				50	
	81	簡易トイレ(テント型)	20	38					1		1	1	1	3	1		1	43				110	
	82	簡易トイレ(ラップ式)			1				1		1	1	1	3	1		1	53		9		72	
	83	ポータブルトイレ(ダンボール)	60	108							10	10	10	30		10	10	750				998	
	84	トイレ用凝固剤	500						400		600	800	800	1,800		600	800	17,200				23,500	
	85	便袋(サニタクリーン)	64,380	10,000					1,600		400	1,000	600	1,200	600		600	56,800				137,180	
	86	トイレトーパー	200	11,000		3,000				100	100	100	100	300	100		100	4,800				19,900	

		桜ヶ丘公園	球場	アリーナ	旭出張所	庁舎	別館	松延	競輪場	見附台	江南	湘風	平塚中等教育	平工・平塚農商	高浜	大東化学	東海大	小中学校(43箇所)	臨救11	その他	合計	
衛生用品・救急用品・搬送用品	87	生理用品	704					704		704	704	704	2,112	704		704	30,272				37,312	
	88	紙おむつ(子ども用)	248	10,173					90		90	90	270	90		90	3,870	260	90		15,451	
	89	紙おむつ(大人用)		8,576														2,064	2,124			12,764
	90	サージカルマスク		475,600					300		300	300	300	900	300		300	12,900		3,300		494,500
	91	死臭(遺体)消臭剤			48																	48
	92	ノンアルコールウェットティッシュ(30枚入り)							50		50	50	150	50			50	2,150		50		2,650
	93	アルコールウェットティッシュ(100枚入り)			60				15		15	15	45	15			15	645		90		930
	94	手消毒液		173	138				7		7	7	21	7			7	301		42		717
	95	ハンドソープ			236				4		4	4	12	4			4	172		24		468
	96	ペーパータオル(200枚入り)			84				7		7	7	21	7			7	301		42		490
	97	非接触型体温計			13				3		3	3	9	3			3	129		18		187
	98	電子体温計			12				3		3	3	9	3			3	129		18		186
	99	キッチンハイター1500ml			8				2		2	2	6	2			2	86		12		124
	100	ハンド式スプレーボトル							2		2	2	6	2			2	86		2		106
	101	応急手当セット							1		1	1	3	1			1	43		1		53
	102	救急箱		9	10													34	1			54
	103	口腔ケアウェットティ			31				1		1	1	3	1			1	43		1		84
	104	GUMデンタルリンス			43				1		1	1	3	1			1	43		1		96
	105	プラスチックグローブ			3,000				400		400	400	400	1,200	400		400	17,200		400		24,200
106	防護具セット			40																	40	
107	防護服		170	2				10		10	10	30	10			10	430		58		750	
108	フェイスシールド			40				10		10	10	30	10			10	430		60		620	
109	遺体収容袋(ストレッチャー)	50	1	277																	328	
110	ワンタッチタンカ		2				2											130			134	
避難所用品	111	事務用品		1	17				1				1					25	13		58	
	112	開設セット(事務用品等)							1		1	1	3	1			1	43		1		53
	113	誘導棒							1		1	1	3	1			1	43		1		53
	114	使い捨てスリッパ							50		50	50	150	50			50	2,150		50		2,650
	115	ゼッケンベスト		138														174				312
	116	筆談器		23														29				52
	117	車いす							1		1	1	3	1			1	43		1		53
	118	大型扇風機							2		2	2	6	2			2	86		2		106
	119	サーキュレーター							2		2	2	6	2			2	86		2		106
	120	トランジスタメガホン(拡声器)	2	8			4		2		2	2	6	2			2	109				141
	121	OAタップ							2		2	2	6	2			2	86		2		106
	122	USBポート付きコードリール							1		1	1	3	1			1	43		1		53
	123	コード付ランプ		21					2									68				91
	124	バケツ		38					1		1	1	3				1	186				232
	125	ほうき		16					1		1	1	3	1			1	77				102
	126	ちりとり		11					1		1	1	3	1			1	77				97
	127	水拭きモップ			8				2		2	2	6	2			2	86		12		124
通信機器	128	携帯電話				5															5	
	129	携帯充電器							1		1	1	3	1			1	43		1		53
	130	電話機・ケーブル			3						1	1	2	1				43				52
	131	MCA無線機		1			31				1	1	1	3	1		1	43	11	37		132

		桜ヶ丘公園	球場	アリーナ	旭出張所	庁舎	別館	松延	競輪場	見附台	江南	湘風	平塚中等教育	平工・平塚農商	高浜	大東化学	東海大	小中学校(43箇所)	臨救11	その他	合計	
敷物	132	ビニール製ゴザ	216	1,016	30		30		40	40					5			1,176	130	48	2,731	
	133	ビニールシート	20	468			2				10	10		30		10		295	130	220	1,195	
	134	ブルーシート							50		50	50	50	150	50		50	2,150		50	2,650	
工具類・防災資機材	135	(軽)台車付小型動力ポンプ		2	7																9	
	136	可搬式消防ポンプC1級		4																	4	
	137	コンプレッサー		1																	1	
	138	水消火器					18														18	
	139	リヤカー	2	11					1	1			1		2	1			43	4		66
	140	一輪車		2																		2
	141	土のう袋	200	5,330				30											29,500		52,600	87,660
	142	アクアブロック(水とう)			20				20		20	20	20	60	20			20	860			1,060
	143	メッシュコンテナ		23															225			248
	144	のこぎり	5	3							5	5	5	15			5	5	295		45	388
	145	チェーンソー		2															34			36
	146	かけや	5	25				9			3	3	3	9			3	3	295		32	390
	147	大バール	6	49				5			5	5	5	15			5	5	295			395
	148	スコップ	2	1				4			2	2	2	6			2	2	295		127	445
	149	鉄ハンマー		1									1									6
150	雪かきスコップ		13																		13	
151	トラロープ	7	51							2	2	2	6			2	2	250			324	
152	油圧ジャッキ		24				3											93			120	
153	パンタジャッキ	3	9				5											25			42	
154	ツルハシ																				18	
155	ナタ																				23	
その他	156	コードリール	24	3		4	2	1		4	2	4	4	4	12	4	1	2	181	25		277
	157	長机	2	56																		58
	158	イス	10	590																		600
	159	携帯用カッパ		2,045															295			2,340
	160	タオル		840	80											80			3,440			4,440
	161	自転車									1								57	3		61
	162	空気入れ		10						1	1								34	1		47
	163	通行注意灯		75					10										295			380
	164	通行止バリケード	2	55					18	10	10								295			390
	165	ラジカセ		9															43			52
	166	ポータブルテレビ							1		1	1	1	3	1			1	43			53
	167	半切りドラム缶		8					14													22
	168	点火棒		5					14													19
	169	風呂桶							2										25			27
	170	収納庫																	43	13		56
171	訓練用模擬人体(心配蘇生)					1															1	
172	ステップ型脚立	1	2	2																	5	
173	台車	3	3	1		3	1		1	1	1	1	3	1			1	43		4	68	
174	草刈機		2																		2	
175	ビニール袋(白・黒)	800	11,080	20					100		100	100	100	300	40		100	430			13,170	

省略名【臨救11】

市内臨時救護所11箇所
 大洋中・なでしこ小・松原小・金田小・大野小・神田小・平塚球場・岡崎小・旭小・金目小・富士見小の臨時救護所倉庫内