



1年間の活動報告

令和4年4月～令和5年3月

令和5年 5月 28日

吉沢地区自治会連合会

湘南ひらつか・ゆるぎ地区活性化に向けた協議会



はじめに

吉沢地区における農業の担い手の減少、高齢化、荒廃山林の増加等による里山環境悪化などの地域問題解決のため、吉沢地区自治会連合会の下部組織として、平成19年10月、同役員を中心に『湘南ひらつか・ゆるぎ地区活性化に向けた協議会』が設立されました。平成22年11月には、「平塚市まちづくり条例」に基づく「地区まちづくり協議会」として平塚市の第1号の団体認定を受け、吉沢地区の活性化に向けた様々な活動に取り組んできました。

具体的な活動として、「産・官・学・民」の連携による吉沢地区のまちづくり及び活性化の実現を目指して、東京農業大学との協働・東海大学の協力によるワークショップなどのイベント開催のほか、「湘南ひらつか・ゆるぎ地区」における散策路整備・景観づくり等の地道な活動を継続して実践しておりますが、それらの活動が評価され、平成25年6月には平塚市より「美化推進モデル地区」の指定を受けております。

また、平成24年からは吉沢地区の活性化に向けた将来構想の策定にも取りかかり、その取りまとめ成果を「吉沢地区の将来構想（素案）」として平成26年8月に平塚市に提出し、以降、各種課題の解決に市と調整しながら取り組んでおります。

さて、令和4年度事業計画につきましては、NPO法人湘南平塚きさわ里地里山ラボによる農作業学習体験農園の開設、ゆるぎ地区の情報発信実践、ワークショップの開催の3つを掲げて活動して参りました。

はじめに、令和4年4月に、簡単な野菜を育て収穫するまでを学ぶ『ゆるぎの丘里山農園』を開校しました。初年度となる令和4年は10組20名が受講生となり、BBQ大会、腐葉土作り及び焼き芋体験会などのイベント、懇親会を盛り込みながら、計13回の講習会を実施し、延べ270名の方が参加しました。

次に、ゆるぎ地区の情報発信実践では、本協議会の取り組み、吉沢八景・里山コースや農作業講習会の動画の掲載などホームページの充実化を図りました。

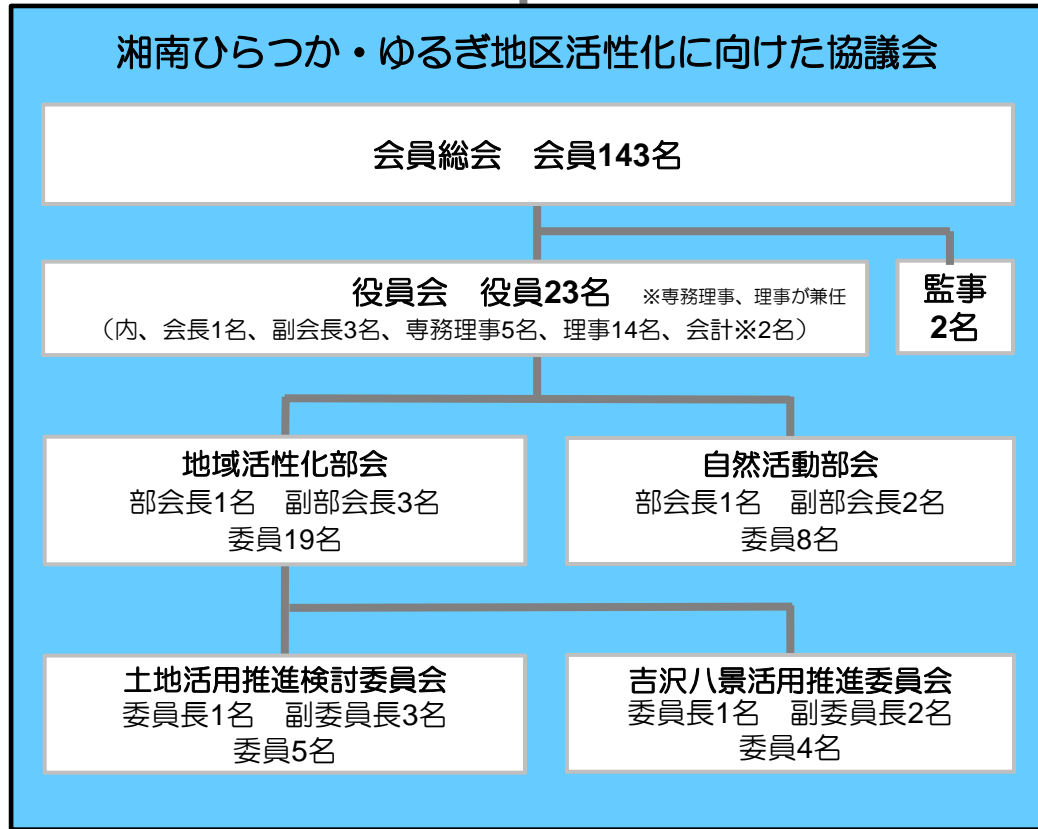
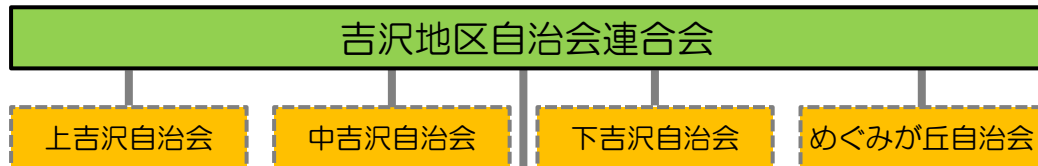
最後に、ワークショップの開催は、今年度もコロナ禍で断念致しましたが、「トンボの里」は、トンボの生育・観察調査や維持整備を進め、「ヤゴ」や県絶滅危惧種である「ホトケドジョウ」などの生物が確認されています。また、ひらつか着地型観光推進委員会、平塚市商業観光課と連携し、「ひらつか まちまるごと自然環境学舎」をゆるぎの丘付近にて開催しました。今年度は、「おとうさん、おかあさんと秘密基地を作ろう！」との企画で、樹木、ロープを利用した大判シートでのテント張り、火おこしでの炊飯体験、「トンボの里」見学、災害用トイレ組み立て、使用訓練など、参加者の皆さんと楽しい一日を過ごすことができました。

今後も様々な形で地域の活性化を図って参りますので、皆様のご指導、ご鞭撻の程、よろしくお願い申し上げます。

吉沢地区自治会連合会
湘南ひらつか・ゆるぎ地区活性化に向けた協議会
会長 山田 行男



組織体系・役員体制



事務局

参与会

会 長	山田 行男
副 会 長	小清水 幸雄・二宮 光義・小林 久美
専務理事	小巻 隆・小泉 英俊・増尾 敏信
	久保田 慎司・秋山 貢
理 事	野川 達司・久永 晃・相馬 靖昭
	関野 邦夫・野川 茂樹・田原 正尉
	山田 博・濱田 昌伯・小泉 宏
	本多 政明・内田 元一・小野 亮吉
	荒井 俊行・中山 裕史
監 事	二宮 延義・山田 和正

地域活性化部会	部 会 長 : 山田 行男
	副 部 会 長 : 小清水 幸雄・二宮 光義・小林 久美

自然活動部会	部 会 長 : 小林 久美
	副 部 会 長 : 小清水 幸雄・二宮 光義

参 与 会	増尾 秀昭・細野 昭衛・土屋 迪彦 二宮 隆・若林 昌治
-------	---------------------------------



これまでの取り組み経緯

吉沢地区の現状やまちづくりの課題の整理

これまでの活動の成果の取りまとめ
～吉沢地区のまちづくり計画の方針について～

〔平成23年3月18日 平塚市へ提出〕

吉沢地区全体における課題解決に向けた
9項目の取り組みの実践の開始

「吉沢地区の将来構想（素案）」の策定に着手

「吉沢地区の将来構想（素案）骨子」の策定

〔平成25年5月策定〕

「吉沢地区の将来構想（素案）」の策定

〔平成26年8月1日 平塚市へ提出〕

課題解決に向けた平塚市との協議開始
平成28年度より開始/継続協議中

平成23年3月に、吉沢地区全体の現状や課題を「吉沢地区全体における課題解決に向けて取り組むべき9項目」として整理し、本協議会の活動の成果の取りまとめとして『吉沢地区のまちづくり計画の方針について』を策定し、平塚市に提出。

← 継続して実践中

その後、地域の課題の整理等を再度行い、具体的なアクションプランを盛り込んだ『吉沢地区の将来構想（素案）』の取りまとめに着手。平成25年5月に、その骨子となる『吉沢地区の将来構想（素案）～吉沢地区の土地利用方針について～』を策定。

それを基に、地域の活性化に資する様々な施策について議論を重ね、主要施策を盛り込んだうえ、最終的に『吉沢地区の将来構想（素案）』として取りまとめ、平成26年5月の第10回会員総会の承認を経て、同年8月1日に平塚市に提出しました。

現在、平塚市と定期的に意見交換等の協議実施中

<平塚市との連携／市長との面談>

令和4年6月2日(木)に、会長・副会長を中心とした本協議会代表団が落合市長と面談し、本協議会の1年間の活動等について報告するとともに、吉沢地区の活性化や地区の要望等について、意見交換を行いました。

市長からは、当市全体の状況や課題などについてご説明していただき、本協議会における日頃の活動について、高い評価の言葉も頂きました。

市長面談後には、平塚市まちづくり政策部まちづくり政策課との面談を行い、本協議会の活動内容や成果等を報告し、吉沢地区の活性化に向けての要望等資料における各課題に関し、市と検討状況・課題等について意見交換を行いました。



落合市長との面談



まちづくり政策課との面談

★これからも平塚市と連携して活動に取り組んでまいります。



取り組むべき9項目の課題

1. 魅力ある拠点形成
2. 里地里山を守り育てよう
3. 定住人口を確保しよう
4. 交流人口を増やそう
5. 農業の活性化に向けた新たな取り組みを進めよう
6. 交通の利便性を高めよう
7. 体系的な道路網の整備を推進しよう
8. 防犯や交通安全を心掛けよう
9. クリーンアップ活動を心掛けよう

① 魅力ある拠点形成

●魅力ある拠点形成に向け、「吉沢公民館周辺」に日常必要な商業施設や待機児童の改善のための保育所、子供たちが自由に遊べる広場（多目的運動公園）、ミニ図書館等の公共施設等の立地誘導の要望活動を進めます。

●吉沢公民館は、将来的には地区の拠点にふさわしい新しい施設に建替えるよう要望活動を進めます。

●吉沢公民館等を活用した地域情報宣伝活動の拠点づくりを進めます。

⑦ 体系的な道路網の整備を推進しよう

●通学路であり地区住民の主動線でもある市道幹道15号線の歩道整備について要望活動を進めます。

●市の上位計画においても優先整備路線として位置づけられている八幡神社土屋線や整備途中の五頭ヶ台南線、吉沢地区と金目地区を結ぶ金目・神戸線について早急に整備着手するよう要望活動を進めます。

●通学路にもなっている生活道路の歩道設置や挟道部分の拡幅を優先的に行うなど、地域の利便性向上、安全・安心に繋がる道路づくりについて要望活動を進めます。

② 里地里山を守り育てよう

●ボランティアや地域に住む人々に加え、里山管理の新たな担い手を確保するしくみづくりを進めます。

●交流・レクリエーション活動等と連動しながら、荒廃山林や休耕地を保全・再生・活用・創出するしくみづくりを進めます。

●「湘南ひらつか・ゆるぎ地区」において、散策路の改修やトイレの設置、自然を活かした広場づくり、中吉沢の池及び周辺の整備など、子供たちや地域の人たちが自由に集まり自然と身近に感じられる里地里山づくりを進めます。

●案内板、解説板の設置などの取り組みに加え、地区のサブづくりなどの取り組みを通して、地区に点在する歴史・文化資源のアピール活動を進めます。

④ 交流人口を増やそう

●吉沢地区の小・中学生や高校生が、地域のまちづくりに取り組むような活動を進めます。

●大学生の柔軟な発想力と力強い行動力を活かした、より魅力的な地域イベントや祭りを行うなど、多くの人に来訪してもらえる交流活動を活発に進めます。

●「湘南ひらつか・ゆるぎ地区」において、自然活動や農業体験等の活動プログラムを展開するなど、小・中学校等の教育機関への環境学習の場の提供や都市住民等との交流機会を確保していく取り組みを進めます。

⑥ 交通の利便性を高めよう

●高齢者の通院や買い物、土曜中学校までの送迎等を支援するコミュニティバスや地域と吉沢公民館を循環しどこでも誰でも乗れる循環バス等の導入、定期バスの無料化について要望活動を進めます。

●「めぐみが丘」においては、店舗併設の食品加工所の出店も計画されていることから、買い物の利便性を向上させるためにも、バス事業者等に運行本数の強化等の要望活動を進めます。

●吉沢地区内の人たちの利便性を高めるために、コンビニエンスストア付近へのバス停留所と吉沢の台地区経由のバスルート検討などについてバス事業者等に要望活動を進めます。

⑧ 防犯や交通安全を心掛けよう

●隣近所での日常的な声の掛け合いや消防団、自治会等による防犯運動の推進、街灯設置の要望を進めるなど、地域の安全・安心に努めます。

●交通マナーの遵守を呼びかけ、道路の安全通行に努めます。

③ 定住人口を確保しよう

●地域コミュニティの活力を維持していくために、地区全体で新たな住民を確保していくことを目指します。

●「めぐみが丘」では、今後も地区計画に定められたまちづくりルールを尊重し、良好な居住環境を維持し目標人口の確保に努めます。

⑤ 農業の活性化に向けた新たな取り組みを進めよう

●地元農家を中心とした農業生産法人や貸し農園等の新しい農業形態の検討、地産地消マップの作成、農業に携わる人を増やすしくみを検討するなど、農業活性化の糸口に繋がる取り組みを進めます。

●地形的に不利な農地をより使いやすく効率的に生産できるようにするため、農耕車両等が安全かつ容易に通行できるように農道を拡幅整備するよう要望活動を進めます。

●地元の農産物をアピールしていくために、吉沢地区で活動する「とれたてプラザ」などの連携や雇用の創出にも繋がる地産地消の店舗の開設等を検討します。

⑨ クリーンアップ活動を心掛けよう

●「めぐみが丘」は、平塚市に於ける「美化推進モデル地区」の第1号に認定されており、まち全体の清掃や美化運動の推進に努めています。美しい自然や景観は、吉沢地区全体がきれいであってこそのものであると見え、この活動を吉沢地区全体へも波及させる様に努めます。

●吉沢地区内を流れる河川は美しい景観を形成する重要な要素であることから、美化・清掃等の河川整備について要望活動を進めます。



活動報告1 <地域活性化事業①【農作業学習体験農園の開設】>

NPO法人湘南平塚きさわ里地里山ラボにより、令和4年4月、ゆるぎの丘にて農作業学習農園「ゆるぎの丘里山農園」を開園し、令和4年3月、平塚市市民活動推進補助金を申請し採択された補助金を利用して、一年を通して講習会で農作業体験等イベントを実施しました。

初年度となる令和4年は10組20名が受講生となり、BBQ大会、腐葉土作り及び焼き芋体験会などのイベント、懇親会を盛り込みながら、参加者が農地を利用して、畝立て・種蒔・植付け・追肥・土寄せ・草取りから収穫まで一連の農作業を進められるよう、計13回の講習会を実施し、延べ270名の方に参加して頂きました。

令和4年度 学習スケジュール

ゆるぎの丘里山農園 年間学習スケジュール

学習項目	4月	5月	6月	7月	8月	9月	10月	11月	12月	1月	2月	3月
心算 体験												
ローション体験												
メダカ 体験												
コープ												
土寄せ体験												
アザミ刈り体験												
芋刈り体験												
BBQ大会												
学習予定日	29	1	5	12	13	17	24	27	28	29	30	31

URL: www.ymhinc.com/
<https://hatsuka-kisawa.jimdofree.com/>



今後、里山保全や農業振興活動等を目的として行ってまいります。



活動報告2 <地域活性化事業②【ゆるぎ地区の情報発信実践】>

令和3年度は、ゆるぎ地区の情報発信強化事業として、地域内外にゆるぎ地区の魅力等を紹介・宣伝するため、平塚市市民活動推進補助金を利用して、本協議会のホームページを立ち上げました。

令和4年度は、本協議会の取り組み、吉沢八景・里山コースや農作業講習会の動画の掲載などホームページの充実化を図りました。また、NPO法人湘南平塚きさわ里地里山ラボのホームページを追加して、各種イベントの募集や報告等の掲載を実施しました。



景観整備・美化推進活動

平成25年6月、ゆるぎ地区は平塚市から「美化推進モデル地区」の指定を受け、本協議会は積極的に景観整備・美化推進活動を行ってまいりました。吉沢八景の一つで景観の優れたゆるぎの丘は代表的なスポットのため、数年前から雑木林だった場所を伐採・除草の作業を毎年実施しており、本年は、ゆるぎの丘周辺を中心に自然活動部会や里山イベントで景観整備・美化推進の一環として、除草作業・樹木枝・落葉の除去等の整備活動を実施しました。令和3年11月にはゆるぎの丘で菜の花を育てるために耕転・施肥・播種を実施しました。



八景活用事業 【トンボの里づくり】

令和元年より取り組んできました「トンボの里づくり」は豊かな自然・景観を堪能できるような整備を行い、令和3年にはトンボ池等を完成しました。3年にはトンボ池等を完成しました。また、獣害対策の観点から定点カメラ、侵入防止ネット等を設置し、トンボの育成モニタリング調査や整備を進めてまいりました。今後も、豊富な自然の恵みを受容できる場として広く、皆さまに活用頂くことを目指し活動し



地域活性化事業 【平塚市との連携による若地型観光事業】

令和3年11月28日、平塚市商業観光課が主催する「ひらつか まちまるごと自然環境学習」に協賛し、ゆるぎの丘と周辺で開催しました。子どもたちの自然環境への興味・関心を呼びますため、地区内外の親子中心に総勢約30名が参加し、焼き芋づくり・新割り体験・落ち葉拾い体験・火おこし体験及びトンボの池での育成観察等のメニューを用意し、楽しい一日を過ごしました。



農作業学習農園 現地見学会

4月3日(日曜日)午後時から市民公開ホールで開催され、質疑応答や学習活動についての説明とスタッフの説明をスタッフが行いました。24名の申し込みをいただき、12名のスタッフで対応させていただきました。当日「ひらつか市民活動センター」前田様、(社)神島代表理事の出席、協議会の小島会長のご出席をいただきました。協議会スタッフの受付スタッフ3名の方にもご参加いただきました。当日の天候は生憎の雨でしたが、晴れ間で実習場所である「ゆるぎの丘」にやってきました。雨に降れば途中の休憩、通風の乾かなどがあつたはずですが予定通りです。当日は雨風の心配もなく予定通り行いました。今夏間の天候を待ちたいです。ご参加いただきました方々皆さんにはお喜びと感謝の気持ちをお伝えさせていただきます。



第3回農園作業 (10月15日 土曜日)

プロックリー・自家採集の生野菜でしたが、種から採った大根は40%程の発芽でした。大根については再播種を行いました。プロックリー・自家採集の生野菜、土壌と子供供え用一部のさつま芋播種を行い、裏野学のアス・ピーマンの収穫(収穫量は少なくなりました)を行いました。次期【第10回農園作業】は 11月12日(土曜日)です。



第3回農園作業 (6月18日 土曜日)

朝露のつかや新しい畑跡でした方が雨に耐えられ、作物の成長していくためには補助が必要で、自然の恵みを受けている状態に保たれています。まず全員でまきを行いました(本園)でした。ピーマン、アスパラは収穫できるものがあつたためお隣に譲り受けました。(譲り受けたい方はお問い合わせください)次に、アスパラの仕立及び種まきを園地の整備もついでに行いました。(お盆が過ぎます)次に、さつま芋の収穫(見ます)。お盆のころも園地の整備もついでに行いました。朝とりに近い時期を獲られたので予定収穫量300kgはオーバーして獲りました。



<ゆるぎの丘からの景観>



今後も地域活性化を図るため、地域内外等にアピールして行きます。



活動報告3 <地域活性化事業③【ワークショップの開催】>

本協議会の恒例イベントである「東京農業大学との協働・東海大学との協力によるワークショップ」は平成20年11月から年3～4回開催されており、これまで里山の整備活動等を中心に、様々な活動を行ってきました。

令和4年度は、コロナ禍の影響で開催できませんでしたが、ワークショップが開催できるよう、自然活動部会や役員会にて協議等を実施し、令和5年6月24日(土)に開催する予定で準備しています。

近年のワークショップ活動の一コマ



★今後もコロナ禍の状況を踏まえ、ワークショップ開催を検討してまいります。

活動報告4 <地域活性化事業④【平塚市との連携による着地型観光事業】>

令和5年3月21日、本協議会はゆるぎの丘周辺実施のひらつか着地型観光推進委員会・平塚市商業観光課が主催する「ひらつか まちまるごと自然環境学舎」開催に協賛しました。

「ひらつか まちまるごと自然環境学舎」は、子どもたちの「自然環境」への興味・関心を呼び覚ますため、平塚市内の各地域で行われているもので、今回のテーマは、親と自然の中で冒険する企画「おとうさん、おかあさんと秘密基地を作ろう！」を開催しました。

当日は地域内外より、親子で総勢5組14名が参加し、当日は、災害時の生活体験を兼ねたメニューとして、樹木・ロープを利用した大判シートでのテント張り、火おこしでの炊飯体験、災害用トイレ・組み立て、使用訓練、「トンボの里」見学などを実施し、参加者の皆さんと楽しい一日を過ごすことができました。



今後、平塚市と連携して、地域の活性化を図ってまいります。



活動報告5 <吉沢八景活用事業の取り組み【トンボの里づくり】>

令和元年より、「トンボの里づくり」構想のもと、平塚市市民活動推進補助金を活用し、令和3年にはトンボ池等が完成しました。

現在、トンボの生育・観察調査や維持整備活動に取り組んでいます。生育・観察調査では、専門家をお招きし、モニタリング等調査で数多くのトンボが生息していることがわかり、希少なトンボ種も確認されています。また、最近では、神奈川県内の絶滅危惧種に指定されている「ホトケドジョウ」も小川の近くにあるトンボ池で数多く発見されています。

今後、地元の魅力ある観光資源や多種にわたる希少種等の生息場所として、地元の自然生物の教育等拠点となることを期待しています。令和4年度は、新たに「吉沢ゆるぎ地区トンボの里」の紹介パンフレットを作成しました。地元の里地里山の恵みを楽しむことができる場として、広く皆さまに活用頂くことを目指し活動して参ります。

～ 2022(令和4)年4月 トンボの里づくり
(トンボの池での観察会及び整備活動)



(観察会での現地説明)



(専門家のヤゴ捕獲)



(トンボの里内刈払作業)



(周辺散策路の刈払作業)

～ 2022(令和4)年11月 トンボの里づくり
(トンボの池での観察会)



(観察会での現地説明)



(専門家のヤゴの状況説明)



(観察後の集合写真)



(トンボの池にすむヤゴ)



(作業後の集合写真)



(トンボの里刈払い完了)



(観察会の様子)



(トンボ池のヤゴとホトケドジョウ)

★地元の資源を活かし、自然生物の教育等の拠点づくりを推進してまいります。



活動報告6 <景観整備・美化推進活動>

平成25年6月、ゆるぎ地区は平塚市から「美化推進モデル地区」の指定を受け、本協議会は積極的に景観整備・美化推進活動を行っています。

吉沢八景の一つで景観の優れたゆるぎの丘は代表的な眺望スポットのため、本協議会は、数年前から雑木林だった場所を伐採・除草の整備を毎年実施しており、令和4年度は、ゆるぎの丘周辺を中心に自然活動部会や里山イベントで景観整備・美化推進の一環として、除草作業・樹木枝・落葉の除去等の整備活動を実施しました。

また、令和4年10月から11月にかけて、ゆるぎの丘で菜の花を育成するために耕耘・施肥・播種を実施して、令和5年3月中旬ごろから開花しております。菜の花の開花は5月のゴールデンウィーク頃まで、黄色いきれいな花を見ることができます。

また、ゆるぎ地区において、ゆるぎの丘からは、関東平野や大山などが一望でき、一年を通して楽しめるビュースポットである他、湘南の海や富士山が望める松岩寺の上の景観や下吉沢展望所から見下ろした平塚市街の街並みが良く見えるところでもあり、定期的に、除草作業・清掃活動などの整備活動を行っています。



★豊かな花々と恵まれた自然を楽しみに、ゆるぎ地区を訪れる方々が増えています。



活動報告7 <かながわトラストみどり財団との連携【観光振興協力活動】>

令和4年4月24日、神奈川県公益財団法人「かながわトラストみどり財団」が主催する「湘南平塚に広がる里地里山へ～菜の花畑とみどりのパワースポット・癒やしスポットを巡る」イベントに協賛し、吉沢八景の『里山コース』を散策しました。

地元の吉沢歴史クラブにご協力頂き、八剱神社や霧降の滝不動明王の石像等にまつわる歴史や言い伝えの他、自然の植物や生物等まで、幅広くご説明頂きました。

当日は、あいにくの雨で予定のコースが短縮されましたが、参加者からは、各所での様々な質問が出るなど、盛況のうちにイベントは終了しました。

今後も、色々な形で、地域の活性化を図って参ります。



(妙覚寺での説明の様子)



(上吉沢八剱神社鳥居前での様子)



(八剱神社での説明の様子)



(敷石遺跡での説明の様子)



(雨の中の菜の花畑の様子)



(ゆるぎの丘ベンチ前説明の様子)



(トンボの里での説明の様子)



(霧降りの滝上での説明の様子)

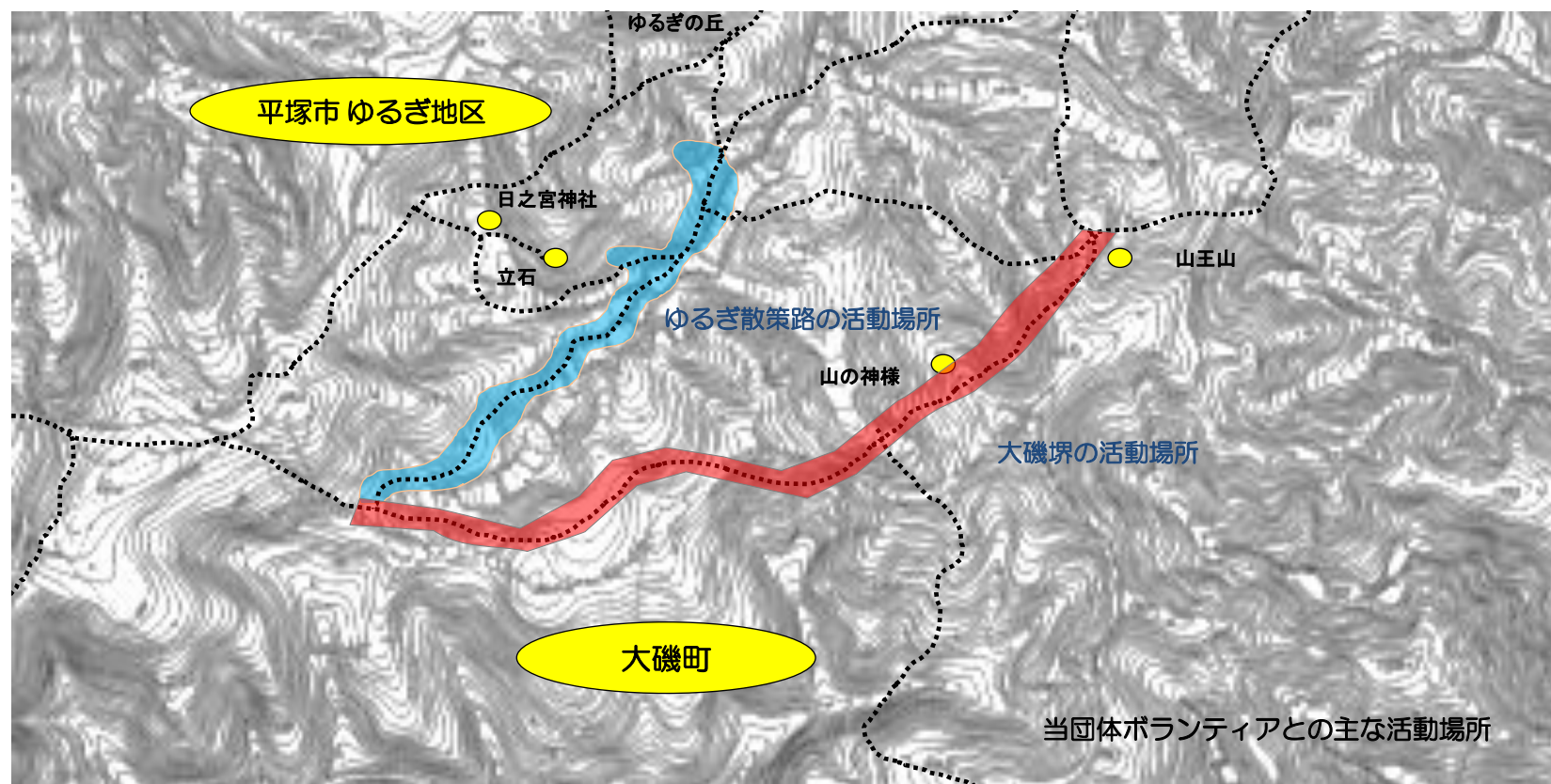
★コロナ禍での各種団体とのイベント開催に連携できるか検討してまいります。



活動報告8 <ボランティア団体の保全活動（環境保全団体との連携）>

平成24年3月から、ボランティア団体である一般社団法人ディレクトフォース（以下DF）が「ゆるぎ地区」で毎年3～4回散策路や山林の整備活動を行っております。

令和3年度は、コロナ禍で活動を中止していましたが、令和4年度から活動を再開しました。ゆるぎ散策路の活動場所での視察巡回や丸太橋・散策路の階段等の修繕整備を計3回実施しました。今後も、環境保全活動への連携を図ってまいります。



★今後、ボランティア団体との連携を推進してまいります。



活動報告9 <その他>

本協議会は、令和5年3月4日、5日に行われた「吉沢公民館まつり」に参加し、令和4年同様、吉沢八景活用の取り組みや地域の活性化に向けた本協議会のさまざまな活動をパネルやポスター等で紹介しました。

その他、展示資料として「吉沢八景ガイドブック・マップ」、地元教育的交流に係るトンボの里をPRすべく、令和4年度に新規作成した「吉沢ゆるぎ地区トンボの里」の紹介パンフレットやNPO法人湘南平塚きさわ里地里山ラボのゆるぎの丘里山農園(農作業体験農園)現地見学会の案内チラシを設置し、来訪された方への好意・興味を持って頂けるようアピールしました。



(協議会活動に係る資料の展示状況)



(展示パネルポスター等の全体状況)

★引き続きご支援・ご協力をお願いします。



参考資料①

令和4年度の活動実績について



令和4年度の活動実績

- ・ 令和4年 4月 22日（金） 第56回 自然活動部会
- ・ 4月 23日（土） 平塚市市民活動推進補助金事業報告会
- ・ 4月 24日（日） かながわトラストみどり財団「自然観察会」への案内講師等にて協力
- ・ 4月 28日（木） 第124回 役員会
- ・ 5月 22日（日） 第18回 会員総会
- ・ 6月 2日（月） 落合市長への表敬訪問実施／平塚市まちづくり政策部との面談
- ・ 6月 29日（水） 市長面談を受けて協議会とまち政との意見交換
- ・ 9月 9日（金） 第57回 自然活動部会
- ・ 10月 6日（木） NP0法人湘南平塚きさわ里地里山ラボと平塚市まちづくり政策部との意見交換
- ・ 10月 25日（火） 第125回 役員会
- ・ 10月 31日（月） 自然環境・美化推進活動「ゆるぎの丘の菜の花畑整備作業（耕耘）」
- ・ 11月 7日（月） 自然環境・美化推進活動「ゆるぎの丘の菜の花畑整備作業（施肥・播種）」
- ・ 11月 28日（月） 第58回 自然活動部会
- ・ 令和5年 3月 4日（土） 第51回公民館まつり（～3月5日（日））
- ・ 3月 9日（木） 第126回 役員会
- ・ 3月 11日（土） 令和5年度 平塚市市民活動推進補助金事業プレゼンテーション審査会
- ・ 3月 21日（火・祝） ひらつか着地型観光事業「ひらつか まちまるごと自然環境学舎」参加

以下余白



参考資料②

令和3年度以前の活動実績について



平成19年度の活動実績

- ・平成19年 9月 4日（火） 第1回『吉沢・ゆるぎ地区の活性化に向けた説明会』
- ・ 10月11日（木） 第1回 役員会
- ・ 10月14日（日） 第2次平塚市都市マスタープラン策定のための第1回「地域別懇談会」への参加
- ・ 10月30日（火） 第2次平塚市都市マスタープラン素案への意見（パブリックコメント）の提出
- ・ 11月 8日（木） 第2回 役員会
- ・ 11月10日（土） 第2次平塚市都市マスタープラン策定のための第2回「地域別懇談会」への参加
- ・ 11月29日（木） 第3回 役員会
- ・ 12月 1日（土） 第2次平塚市都市マスタープラン策定のための第3回「地域別懇談会」への参加
- ・ 12月13日（木） 第4回 役員会
- ・平成20年 1月24日（木） 第5回 役員会／中戸川副市長への表敬訪問実施
- ・ 2月19日（火） 第6回 役員会
- ・ 2月23日（土） 意見交換会への参加

以下余白



平成20年度の活動実績

- ・平成20年 4月 2日（水） 第1回 会員総会／第7回 役員会
- ・ 4月24日（木） 第8回 役員会
- ・ 5月19日（月） 大藏市長との面談の上、陳情書の提出／第9回 役員会
- ・ 6月18日（水） 第10回 役員会
- ・ 7月17日（木） 第11回 役員会
- ・ 7月27日（日） 「第2次平塚市都市マスタープラン」（案）に関する地域別説明会への参加
- ・ 8月 6日（水） 「第2次平塚市都市マスタープラン」（案）への意見（パブリックコメント）の提出
- ・ 9月18日（木） 第12回 役員会
- ・ 10月16日（木） 第13回 役員会
- ・ 11月13日（木） 第1回 東京農業大学との協働によるワークショップ
- ・ 11月27日（木） 第2回 会員総会／第14回 役員会
- ・ 12月11日（木） 第2回 東京農業大学との協働によるワークショップ
- ・ 12月18日（木） 第15回 役員会
- ・平成21年 1月22日（木） 第16回 役員会
- ・ 2月14日（土） 第2回『湘南ひらつか・ゆるぎ地区の活性化に向けた説明会』
- ・ 2月24日（火） 第17回 役員会
- ・ 3月14日（土） 第3回 東京農業大学との協働によるワークショップ
- ・ 3月14日（土） 第18回 役員会
- ・ 3月23日（月） 大藏市長と面談のうえ「企画提案書」の提出

以下余白



平成21年度の活動実績

- ・平成21年 4月15日（水） 第19回 役員会
- ・ 5月16日（土） 第3回 会員総会
- ・ 6月16日（火） 第3回 会員総会／第20回 役員会
- ・ 6月18日（木） 第1回 農的活動部会
- ・ 6月19日（金） 第1回 自然活動部会／第1回 地域活性化部会
- ・ 7月14日（火） 第21回 役員会
- ・ 9月17日（木） 第2回 農的活動部会
- ・ 9月18日（金） 第2回 自然活動部会／第2回 地域活性化部会
- ・ 10月20日（火） 第3回 自然活動部会
- ・ 10月21日（水） 第22回 役員会
- ・ 10月26日（月） 「平塚市総合交通計画（中間とりまとめ概要）」への意見（パブリックコメント）の提出
「平塚市環境基本計画（改訂版）」への意見（パブリックコメント）の提出
- ・ 11月 7日（土） 第5回 東京農業大学との協働によるワークショップ
- ・ 11月15日（日） 第3回 地域活性化部会
- ・ 12月 9日（水） 第23回 役員会
- ・ 12月11日（金） 「平塚市緑の基本計画素案（改訂）」への意見（パブリックコメント）の提出
- ・ 12月16日（水） 第4回 自然活動部会／第3回 農的活動部会
- ・平成22年 1月24日（日） 第4回 地域活性化部会
- ・ 1月26日（火） 第24回 役員会
- ・ 2月18日（木） 第25回 役員会
- ・ 2月25日（木） 「平塚市総合交通計画（案）」への意見（パブリックコメント）の提出
- ・ 2月28日（日） 第3回『湘南ひらつか・ゆるぎ地区の活性化に向けた報告会』（講演会併催）
- ・ 3月 9日（火） 第5回 自然活動部会
- ・ 3月13日（土） 第6回 東京農業大学との協働によるワークショップ



平成22年度の活動実績 ①

- ・平成22年 4月15日（木） 第5回 地域活性化部会
- ・ 4月21日（水） 第26回 役員会
- ・ 5月15日（土） 第4回 会員総会／第27回 役員会
- ・ 5月18日（火） 第4回 農的活動部会／第6回 自然活動部会
- ・ 5月30日（日） 第7回 東京農業大学との協働によるワークショップ／第28回 役員会
- ・ 6月 4日（金） 「平塚市まちづくり条例の見直し（案）」への意見（パブリックコメント）の提出
- ・ 6月17日（木） 第7回 自然活動部会
- ・ 7月 1日（木） 東京農業大学 総合研究所研究会内「地域再生研究部会」設立・参加
- ・ 7月 8日（木） 東京農業大学 地域再生研究部会「産官学民」4者による山梨県小菅村「多摩川源流大学」視察
- ・ 7月12日（月） あん・まくどなど (Anne McDonald) 氏講演会「里山・里海を世界に発信」（本協議会後援）
- ・ 7月21日（水） 第29回 役員会
- ・ 7月31日（土） 農道整備活動
- ・ 8月24日（火） 平塚市が神奈川県との協議を開始
- ・ 8月25日（水） 「かながわ都市マスタープラン・地域別計画」への意見（パブリックコメント）の提出
- ・ 8月31日（火） 第5回 農的活動部会／第8回 自然活動部会
- ・ 9月 8日（水） 第30回 役員会
- ・ 9月26日（日） 第8回 東京農業大学との協働によるワークショップ
- ・ 9月30日（木） 第6回 農的活動部会
- ・ 10月 6日（水） 第31回 役員会
- ・ 10月11日（月） 東京農業大学 地域再生研究部会 オープンカレッジ後期講座
- ・ 10月16日（土） 農道整備活動（2回目）
- ・ 10月19日（火） 第6回 地域活性化部会
- ・ 10月31日（日） 第5回 会員総会



平成22年度の活動実績 ②

- ・平成22年 11月11日（木） 第32回 役員会
- ・ 11月13日（土） 第9回 東京農業大学との協働によるワークショップ
「産・官・学・民」4者連携協定締結式
平塚市まちづくり条例団体認定書 授与式
- ・平成22年 11月16日（火） 地域再生研究部会 滋賀県東近江市「河辺の森」視察
- ・ 11月17日（水） 地域再生研究部会 滋賀県近江八幡市「小舟木エコ村」視察
- ・ 11月18日（木） 第7回 地域活性化部会
- ・ 11月21日（日） 第7回 農的活動部会
- ・ 11月24日（水） 第9回 自然活動部会
- ・ 12月 5日（日） 「これまでの活動における成果のまとめ」吉沢地区4自治会 合同説明会／第8回 農的活動部会
- ・ 12月11日（土） 第8回 地域活性化部会
- ・ 12月16日（木） 第33回 役員会
- ・ 12月19日（日） 第9回 農的活動部会
- ・平成23年 1月12日（水） 第9回 地域活性化部会
- ・ 1月15日（土） 「これまでの活動における成果のまとめ」吉沢地区4自治会 最終意見聴取
- ・ 1月19日（水） 第34回 役員会
- ・ 1月20日（木） 東京農業大学 地域再生研究部会 第1回「湘南ひらつか・ゆるぎ地区」分科会
- ・ 1月27日（木） 第10回 自然活動部会
- ・ 2月 5日（土） 第6回 会員総会
- ・ 2月 8日（火） 東京農業大学 地域再生研究部会 第2回「湘南ひらつか・ゆるぎ地区」分科会
- ・ 2月19日（土） 第4回「湘南ひらつか・ゆるぎ地区」の活性化に向けた報告会（講演会併催）
第1回 ゆるぎ活性化連絡会
- ・ 2月22日（火） 第10回 地域活性化部会



平成22年度の活動実績 ③

- ・平成23年 2月26日（土） 東京農業大学 総合研究所「地域再生研究部会」設立記念フォーラム
- ・ 3月 5日（土） 第39回 吉沢公民館まつり 〔～6日（日）〕
- ・ 3月 7日（月） 第11回 自然活動部会
- ・ 3月 9日（水） 「平塚市緑の基本計画（第2次）実施計画素案」への意見（パブリックコメント）の提出
- ・ 3月18日（金） 「これまでの活動における成果のまとめ～吉沢地区のまちづくり計画の方針について～」を平塚市へ提出
- ・ 3月25日（金） シイタケのホダ木づくり
- ・ 3月28日（月） 東京農業大学 地域再生研究部会 第3回「湘南ひらつか・ゆるぎ地区」分科会
- ・ 3月30日（水） ゆるぎ活性化連絡会 現地実査

以下余白



平成23年度の活動実績 ①

- ・ 平成23年 4月 1日 (金) 地域ブランドづくり (人参ジュースづくり 畑作り)
- ・ 4月 6日 (水) 第2回 ゆるぎ活性化連絡会
- ・ 4月13日 (水) 第3回 ゆるぎ活性化連絡会
- ・ 4月15日 (金) 地域ブランドづくり (人参ジュースづくり 播種) / 散策路整備活動
- ・ 4月21日 (木) 第11回 地域活性化部会
- ・ 4月26日 (火) 第35回 役員会 / 第4回 ゆるぎ活性化連絡会
- ・ 5月18日 (水) 第5回 ゆるぎ活性化連絡会
- ・ 5月22日 (日) 第7回 会員総会 / 第36回 役員会
- ・ 6月 3日 (金) 第6回 ゆるぎ活性化連絡会
- ・ 6月 6日 (月) 東京農業大学 地域再生研究部会 第4回 「湘南ひらつか・ゆるぎ地区」分科会
- ・ 6月 8日 (水) 第12回 自然活動部会
- ・ [6月11日 (土) 第10回 東京農業大学との協働によるワークショップ (雨天につき中止)]
- ・ 6月23日 (木) 第10回 農的活動部会
- ・ 6月24日 (金) 第7回 ゆるぎ活性化連絡会
- ・ 6月25日 (土) シイタケのホダ木づくり (第2回) ヨロイ伏せ作業
- ・ 6月27日 (月) 第12回 地域活性化部会
- ・ 6月29日 (水) 第37回 役員会
- ・ 6月30日 (木) 散策路補修整備作業
- ・ 7月11日 (月) 東京農業大学 地域再生研究部会 第5回 「湘南ひらつか・ゆるぎ地区」分科会
- ・ 7月14日 (木) 第13回 自然活動部会
- ・ 7月26日 (火) 第38回 役員会 / 第8回 ゆるぎ活性化連絡会
- ・ 7月27日 (水) 第13回 地域活性化部会
- ・ 8月 4日 (木) 落合市長面談・「吉沢地区の活性化の実現に向けた要望書」の提出



平成23年度の活動実績 ②

- ・平成23年 8月10日（水） 第1回 道路分科会／第1回 交通分科会
- ・ 8月27日（土） そばオーナー制度（第1回）～種まき～
- ・ 8月30日（火） 第11回 農的活動部会
- ・ 9月 2日（金） 第14回 地域活性化部会
- ・ 9月 6日（火） 第39回 役員会／第9回 ゆるぎ活性化連絡会
- ・ 9月12日（月） 東京農業大学 地域再生研究部会 第6回「湘南ひらつか・ゆるぎ地区」分科会
- ・ 9月13日（火） 第2回 道路分科会／第2回 交通分科会
- ・ 9月14日（水） 第14回 自然活動部会
- ・ 9月25日（日） そばオーナー制度（第2回）～中耕・土寄せ～／第12回 農的活動部会
- ・ 10月 1日（土） 第11回 東京農業大学との協働によるワークショップ
- ・ 10月 4日（火） 第15回 地域活性化部会
- ・ 10月12日（水） 第40回 役員会／第10回 ゆるぎ活性化連絡会
- ・ 10月15日（土） 不法廃棄物処理活動
- ・ 10月23日（日） 東京農業大学オープンカレッジ講座 ～都市近郊における里地里山で秋の恵みに出会う～
- ・ 10月31日（月） 第11回 ゆるぎ活性化連絡会
- ・ 11月11日（金） 第16回 地域活性化部会
- ・ 11月12日（土） そばオーナー制度（第3回）～刈取り～乾燥～ /第13回 農的活動部会
- ・ 11月15日（火） 第15回 自然活動部会
- ・ 11月16日（水） 第41回 役員会／第12回 ゆるぎ活性化連絡会
- ・ 11月20日（日） 吉沢地区に於けるバスについてのアンケート
- ・ 11月23日（水） そばオーナー制度（第4回）～脱穀・選別・みがき～ /第14回 農的活動部会
- ・ 11月28日（月） 東京農業大学 地域再生研究部会 第7回「湘南ひらつか・ゆるぎ地区」分科会
- ・ 12月 3日（土） 第16回 自然活動部会



平成23年度の活動実績 ③

- ・平成23年 12月 8日 (木) 第13回 ゆるぎ活性化連絡会
- ・ 12月10日 (土) 第12回 東京農業大学との協働によるワークショップ
- ・ 12月14日 (水) 第42回 役員会
- ・ 12月15日 (木) 「平塚市総合計画見直し(素案)」への意見(パブリックコメント)の提出
- ・ 12月18日 (日) そばオーナー制度(第5回)～そば打ち教室～ / 第15回 農的活動部会
- ・ 12月21日 (水) 第17回 地域活性化部会(まちの情報宅配便)
- ・平成24年 1月19日 (木) 第14回 ゆるぎ活性化連絡会
- ・ 1月23日 (月) 第18回 地域活性化部会
- ・ 1月29日 (日) 第43回 役員会
- ・ 2月 9日 (木) 第17回 自然活動部会
第19回 地域活性化部会 / 第3回 道路分科会 / 第3回 交通分科会
- ・ 2月13日 (月) 東京農業大学 地域再生研究部会 第8回「湘南ひらつか・ゆるぎ地区」分科会
平塚市へ「吉沢地区に於けるバスについてのアンケート結果」報告
- ・ 2月18日 (土) 第5回「湘南ひらつか・ゆるぎ地区の活性化に向けた報告会」(講演会併催)
第15回 ゆるぎ活性化連絡会
- ・ 2月25日 (土) 第44回 役員会
- ・ 3月 3日 (土) 第40回 吉沢公民館まつり [～ 4日 (日)]
- ・ 3月10日 (土) 第13回 東京農業大学との協働によるワークショップ
- ・ 3月15日 (木) 第20回 地域活性化部会
- ・ 3月16日 (金) 第1回「湘南ひらつか・ゆるぎ地区」ディレクトフォース ボランティア活動
- ・ 3月17日 (土) 東京農業大学 総合研究所 地域再生研究部会フォーラム
- ・ 3月31日 (土) 第45回 役員会 / 第16回 ゆるぎ活性化連絡会

以下余白



平成24年度の活動実績 ①

- ・ 平成24年 4月 9日 (月) 東京農業大学 地域再生研究部会 第9回「湘南ひらつか・ゆるぎ地区」分科会
- ・ 4月12日 (木) 第21回 地域活性化部会／第16回 農的活動部会／第18回 自然活動部会
- ・ 4月23日 (月) 第19回 自然活動部会
- ・ 4月28日 (土) 第46回 役員会／第17回 ゆるぎ活性化連絡会
- ・ 5月17日 (木) 平塚市長・まちづくり政策部長等へ表敬訪問
- ・ 5月20日 (日) 第8回 会員総会 / 第47回 役員会
- ・ 6月 9日 (土) 第14回 東京農業大学との協働によるワークショップ
- ・ 6月18日 (月) 東京農業大学 地域再生研究部会 第10回「湘南ひらつか・ゆるぎ地区」分科会
- ・ 6月20日 (水) 第48回 役員会
- ・ 7月 6日 (金) 第17回 農的活動部会
- ・ 7月17日 (火) 第20回 自然活動部会
- ・ 7月18日 (水) 第22回 地域活性化部会
- ・ 7月24日 (火) 第21回 自然活動部会
- ・ 7月26日 (木) 第49回 役員会
- ・ 7月30日 (月) 東京農業大学 地域再生研究部会 第11回「湘南ひらつか・ゆるぎ地区」分科会
- ・ 8月25日 (土) 第18回 農的活動部会
- ・ 9月12日 (水) 第23回 地域活性化部会
- ・ 9月19日 (水) 第50回 役員会
- ・ 9月26日 (水) 東京農業大学 地域再生研究部会 第12回「湘南ひらつか・ゆるぎ地区」分科会
- ・ 10月 1日 (月) 第22回 自然活動部会
- ・ 10月 5日 (金) 第2回「湘南ひらつか・ゆるぎ地区」ディレクトフォー ス ボランティア活動
- ・ 10月13日 (土) 第15回 東京農業大学との協働によるワークショップ
- ・ 10月17日 (水) 第24回 地域活性化部会



平成24年度の活動実績 ②

- ・平成24年 10月23日（火） 第18回 ゆるぎ活性化連絡会
- ・ 10月25日（木） 第51回 役員会
- ・ 10月29日（月） 東京農業大学 地域再生研究部会 第13回「湘南ひらつか・ゆるぎ地区」分科会
- ・ 10月31日（水） 第19回 農的活動部会
- ・ 11月 9日（金） 第20回 農的活動部会
- ・ 11月13日（火） 第23回 自然活動部会
- ・ 11月21日（水） 第21回 農的活動部会
- ・ 11月25日（日） 東京農業大学オープンカレッジ講座 ～都市近郊における里地里山での暮らしを体験する～
- ・ 11月27日（火） 第52回 役員会
- ・ 11月28日（水） 第25回 地域活性化部会
- ・ 12月 5日（水） 第3回「湘南ひらつか・ゆるぎ地区」ディレクトフォース ボランティア活動
- ・ 12月 8日（土） 第16回 東京農業大学との協働によるワークショップ
- ・ 12月17日（月） 第53回 役員会
- ・平成25年 1月23日（水） 第24回 自然活動部会
- ・ 1月28日（月） 東京農業大学 地域再生研究部会 第14回「湘南ひらつか・ゆるぎ地区」分科会
- ・ 1月29日（火） 第54回 役員会
- ・ 2月16日（土） 第6回『湘南ひらつか・ゆるぎ地区の活性化に向けた報告会』（講演会併催）
- ・ 2月19日（火） 伊勢原市西部地区土地利用研究会 視察受入
- ・ 2月21日（木） 第25回 自然活動部会
- ・ 2月26日（火） 第55回 役員会
- ・ 3月 2日（土） 第41回 吉沢公民館まつり〔～ 3日（日）〕
- ・ 3月 9日（土） 第17回 東京農業大学との協働によるワークショップ
- ・ 3月15日（金） 第4回「湘南ひらつか・ゆるぎ地区」ディレクトフォース ボランティア活動



平成24年度の活動実績 ③

- ・平成25年 3月18日（月） 東京農業大学 地域再生研究部会 第15回「湘南ひらつか・ゆるぎ地区」分科会
- ・ 3月26日（火） 第56回 役員会

以下余白



平成25年度の活動実績 ①

- ・平成25年 4月 9日（火） 第26回 自然活動部会
- ・ 4月15日（月） 東京農業大学 地域再生研究部会 第16回「湘南ひらつか・ゆるぎ地区」分科会
- ・ 4月25日（木） 第57回 役員会
- ・ 5月13日（月） 第5回「湘南ひらつか・ゆるぎ地区」ディレクトフォース ボランティア活動
- ・ 5月26日（日） 第9回 会員総会 / 第58回 役員会
- ・ 6月16日（日） 第18回 東京農業大学との協働によるワークショップ
- ・ 6月27日（木） 第59回 役員会
- ・ 7月 1日（月） 東京農業大学 地域再生研究部会 第17回「湘南ひらつか・ゆるぎ地区」分科会
- ・ 7月10日（水） 第27回 自然活動部会
- ・ 7月26日（金） 第60回 役員会
- ・ 8月28日（水） 第22回 農的活動部会
- ・ 9月 2日（月） 東京農業大学 地域再生研究部会 第18回「湘南ひらつか・ゆるぎ地区」分科会
- ・ 9月11日（水） 第23回 農的活動部会
- ・ 9月11日（水） 第28回 自然活動部会
- ・ 9月17日（火） 第61回 役員会
- ・ 9月18日（水） 東京農業大学院後期授業 〔～ 9月20日（金）〕
- ・ 9月28日（土） 第19回 東京農業大学との協働によるワークショップ
- ・ 10月21日（月） 第62回 役員会
- ・ 10月22日（火） 第6回「湘南ひらつか・ゆるぎ地区」ディレクトフォース ボランティア活動
- ・ 11月15日（金） 第29回 自然活動部会
- ・ 11月22日（金） 第63回 役員会
- ・ 11月24日（日） 東京農業大学オープンカレッジ講座 ～都市近郊における里地里山での暮らしを体験する～
- ・ 12月 2日（月） 東京農業大学 地域再生研究部会 第19回「湘南ひらつか・ゆるぎ地区」分科会



平成25年度の活動実績 ②

- ・平成25年 12月 7日（土） 第20回 東京農業大学との協働によるワークショップ
- ・ 12月11日（水） 第7回「湘南ひらつか・ゆるぎ地区」ディレクトフォース ボランティア活動
- ・ 12月19日（木） 第64回 役員会
- ・平成26年 1月28日（火） 第65回 役員会
- ・ 2月 3日（月） 東京農業大学 地域再生研究部会 第20回「湘南ひらつか・ゆるぎ地区」分科会
- ・ 2月15日（土） 第7回『湘南ひらつか・ゆるぎ地区の活性化に向けた報告会』（講演会併催）
- ・ 2月18日（火） 第30回 自然活動部会
- ・ 2月25日（火） 第66回 役員会
- ・ 3月 8日（土） 第21回 東京農業大学との協働によるワークショップ
- ・ 3月18日（火） 第8回「湘南ひらつか・ゆるぎ地区」ディレクトフォース ボランティア活動
- ・ 3月24日（月） 東京農業大学 地域再生研究部会 第21回「湘南ひらつか・ゆるぎ地区」分科会
- ・ 3月27日（木） 第67回 役員会

以下余白



平成26年度の活動実績 ①

- ・ 平成26年 4月18日（金） 第31回 自然活動部会
- ・ 4月24日（木） 第68回 役員会
- ・ 5月18日（日） 第10回 会員総会
- ・ 5月18日（日） 第69回 役員会
- ・ 5月19日（月） 市役所市民ホールにて協議会活動紹介展示 〔～ 5月23日（金）〕
- ・ 5月20日（火） 第9回「湘南ひらつか・ゆるぎ地区」ディレクトフォース ボランティア活動
- ・ 5月26日（月） 東京農業大学 地域再生研究部会 第22回「湘南ひらつか・ゆるぎ地区」分科会
- ・ 6月15日（日） 第22回 東京農業大学との協働によるワークショップ
- ・ 6月24日（火） 第70回 役員会
- ・ 6月30日（月） 東京農業大学 地域再生研究部会 第23回「湘南ひらつか・ゆるぎ地区」分科会
- ・ 7月24日（木） 第71回 役員会
- ・ 8月 1日（金） 落合市長への表敬訪問実施／平塚市まちづくり政策部との面談
- ・ 9月17日（水） 第32回 自然活動部会
- ・ 9月21日（日） 横浜ローターアクトクラブの活動支援
- ・ 9月25日（木） 第72回 役員会
- ・ 9月29日（月） 東京農業大学 地域再生研究部会 第24回 「湘南ひらつか・ゆるぎ地区」分科会
- ・ 10月 7日（火） 第10回「湘南ひらつか・ゆるぎ地区」ディレクトフォース ボランティア活動
- ・ 10月24日（金） 平塚市まちづくり政策部との面談
- ・ 10月27日（月） 東京農業大学 地域再生研究部会 第25回「湘南ひらつか・ゆるぎ地区」分科会
- ・ 11月 8日（土） 東京農業大学オープンカレッジ講座 ～都市近郊における里地里山での暮らしを体験する～
- ・ 11月11日（火） 第19回 ゆるぎ活性化連絡会
- ・ 11月13日（木） 第73回 役員会
- ・ 11月30日（日） 第23回 東京農業大学との協働によるワークショップ



平成26年度の活動実績 ②

- ・平成26年 12月 4日 (木) 第11回「湘南ひらつか・ゆるぎ地区」ディレクトフォース ボランティア活動
- ・ 12月 8日 (月) 東京農業大学 地域再生研究部会 第26回「湘南ひらつか・ゆるぎ地区」分科会
- ・ 12月18日 (木) 第74回 役員会
- ・平成27年 1月21日 (水) 第33回 自然活動部会
- ・ 1月26日 (月) 東京農業大学 地域再生研究部会 第27回「湘南ひらつか・ゆるぎ地区」分科会
- ・ 1月29日 (木) 第75回 役員会
- ・ 2月21日 (土) 第8回『湘南ひらつか・ゆるぎ地区の活性化に向けた報告会』（講演会併催）
- ・ 2月24日 (火) 日之宮神社・立石周辺整備／大山方向眺望拡大整備
- ・ 2月28日 (土) 第43回 吉沢公民館まつり〔～ 3月1日（日）〕
- ・ 3月 5日 (木) 第76回 役員会
- ・ 3月 7日 (土) 第24回 東京農業大学との協働によるワークショップ
- ・ 3月 9日 (月) 山王山周辺整備〔～ 3月11日（水）〕
- ・ 3月16日 (月) 東京農業大学 地域再生研究部会 第28回「湘南ひらつか・ゆるぎ地区」分科会
- ・ 3月17日 (火) 第12回「湘南ひらつか・ゆるぎ地区」ディレクトフォース ボランティア活動

以下余白



平成27年度の活動実績 ①

- ・平成27年 4月 1日 (水) 山王山周辺散策路整備
- ・ 4月 4日 (土) 横浜ローターアクトクラブの活動支援
- ・ 4月21日 (火) 第34回 自然活動部会
- ・ 4月30日 (木) 第77回 役員会
- ・ 5月18日 (月) 東京農業大学 地域再生研究部会 第29回「湘南ひらつか・ゆるぎ地区」分科会
- ・ 5月22日 (金) 第13回「湘南ひらつか・ゆるぎ地区」ディレクトフォース ボランティア活動
- ・ 5月28日 (木) 落合市長への表敬訪問実施／平塚市まちづくり政策部との面談
- ・ 5月31日 (日) 第11回 会員総会 / 第78回 役員会
- ・ 6月13日 (土) 第25回 東京農業大学との協働・東海大学の協力によるワークショップ
- ・ 7月16日 (木) 第79回 役員会
- ・ 8月 5日 (水) 東京農業大学 地域再生研究部会 第30回「湘南ひらつか・ゆるぎ地区」分科会
- ・ 9月 7日 (月) 東京農業大学 地域再生研究部会 第31回「湘南ひらつか・ゆるぎ地区」分科会
- ・ 9月17日 (木) 第80回 役員会
- ・ 10月 9日 (金) 第14回「湘南ひらつか・ゆるぎ地区」ディレクトフォース ボランティア活動
- ・ 10月14日 (水) 第35回 自然活動部会
- ・ 10月27日 (火) 松岩寺墓地上～下吉沢展望スポットの散策路整備
- ・ 11月 6日 (金) 第1回 吉沢八景活用検討会議
- ・ 11月12日 (木) 第81回 役員会
- ・ 11月15日 (日) 「吉沢八景」選定【速報】
- ・ 11月22日 (日) 東京農業大学オープンカレッジ講座 ～都市近郊における里地里山での暮らしを体験する～
- ・ 11月29日 (日) 第26回 東京農業大学との協働・東海大学の協力によるワークショップ
- ・ 12月 1日 (火) 第2回 吉沢八景活用検討会議
- ・ 12月 4日 (金) 第15回「湘南ひらつか・ゆるぎ地区」ディレクトフォース ボランティア活動



平成27年度の活動実績 ②

- ・平成27年 12月 7日（月） 「次期平塚市総合計画（1次素案）」に対する意見書（パブリックコメント）の提出
東京農業大学 地域再生研究部会 第32回「湘南ひらつか・ゆるぎ地区」分科会
- ・ 12月16日（水） 春休み課題成果および「吉沢八景」選定報告会【吉沢小学校】
- ・ 12月17日（木） 第82回 役員会／平塚市まちづくり政策部との協議
- ・ 12月24日（木） 春休み課題成果および「吉沢八景」選定報告会【土沢中学校】
- ・平成28年 1月15日（金） 「吉沢八景」正式公表
- ・ 1月21日（木） 第36回 自然活動部会
- ・ 1月22日（金） 第3回 吉沢八景活用検討会議
- ・ 1月28日（木） 第83回 役員会
- ・ 2月 1日（月） 東京農業大学 地域再生研究部会 第33回「湘南ひらつか・ゆるぎ地区」分科会
- ・ 2月13日（土） 第9回『湘南ひらつか・ゆるぎ地区の活性化に向けた報告会』（講演会併催）
- ・ 2月26日（金） 第4回 吉沢八景活用検討会議
- ・ 2月29日（月） 第1回 吉沢八景活用検討ワーキング（協議会担当者、東京農大・東海大の学生顔合わせ含む）
- ・ 3月 5日（土） 第44回 吉沢公民館まつり〔～ 6日（日）〕
- ・ 3月 7日（月） 「平塚市総合計画平成28年度版実施計画（素案）」に対する意見書（パブリックコメント）の提出
- ・ 3月10日（木） 第84回 役員会
- ・ 3月12日（土） 第27回 東京農業大学との協働・東海大学の協力によるワークショップ
- ・ 3月17日（木） 第16回「湘南ひらつか・ゆるぎ地区」ディレクトフォース ボランティア活動
- ・ 3月25日（金） 第5回 吉沢八景活用検討会議
- ・ 3月28日（月） 松岩寺墓所草刈り整備

以下余白



平成28年度の活動実績 ①

- ・平成28年 4月 1日 (金) 協議会役員体制見直し打合せ(湘南ひらつかゆるぎ事務所にて)
- ・ 4月 7日 (木) 東海大学観光学部 新入生ガイダンス開催
- ・ 4月18日 (月) 東京農業大学 地域再生研究部会 第34回「湘南ひらつか・ゆるぎ地区」分科会
- ・ 4月21日 (木) 第37回 自然活動部会
- ・ 4月28日 (木) 第85回 役員会
- ・ 5月11日 (水) 落合市長への表敬訪問実施/平塚市まちづくり政策部との面談
- ・ 5月13日 (金) 第17回「湘南ひらつか・ゆるぎ地区」ディレクトフォー ス ボランティア活動
- ・ 5月13日 (金) 大磯オープンガーデン2016 視察
- ・ 5月29日 (日) 第12回 会員総会 /第86回 役員会
- ・ 5月30日 (月) 平塚市景観パネル展に「吉沢八景」選定・各景の概要等のパネル展示 【～6月3日(金)】
- ・ 6月18日 (土) 第28回 東京農業大学との協働・東海大学の協力によるワークショップ
- ・ 6月20日 (月) 第2回 吉沢八景活用検討ワーキング
- ・ 7月11日 (月) 東京農業大学 地域再生研究部会 第35回「湘南ひらつか・ゆるぎ地区」分科会
- ・ 7月14日 (木) 第87回 役員会
- ・ 8月 5日 (金) 第3回 吉沢八景活用検討ワーキング
- ・ 9月 1日 (木) 東京農大大学院造園学専攻「造園・景観計画特論演習」【～9月 3日(土)】
- ・ 9月 5日 (月) 東京農業大学 地域再生研究部会 第36回「湘南ひらつか・ゆるぎ地区」分科会
- ・ 9月21日 (水) 第88回 役員会
- ・ 9月24日 (土) 第1回 青鳩トレイル 大磯～大山大会 ※ボランティア協力：上吉沢地区(協議会活動外：参考)
- ・ 9月28日 (水) 神奈川県大和市 久田緑地関係者 ゆるぎ地区事前視察(担当2名)
- ・ 10月 6日 (木) 第18回「湘南ひらつか・ゆるぎ地区」ディレクトフォー ス ボランティア活動
- ・ 10月11日 (火) 第4回 吉沢八景活用検討ワーキング
- ・ 10月19日 (水) アグリパーク伊勢原 視察



平成28年度の活動実績 ②

- ・平成28年 10月20日（木） 延命寺～大山「吉沢八景：吉沢の里地」展望スポットの散策路整備
- ・ 10月22日（土） 東京農業大学オープンカレッジ講座 ～都市近郊における里地里山での暮らしを体験する～
- ・ 11月10日（木） 第89回 役員会
- ・ 11月19日（土） 第29回 東京農業大学との協働・東海大学の協力によるワークショップ
- ・ 11月24日（木） 第5回 吉沢八景活用検討ワーキング
- ・ 11月30日（水） 神奈川県大和市 久田緑地関係者 ゆるぎ地区視察(総勢15名)
- ・ 12月 1日（木） 第90回 役員会
- ・ 12月 5日（月） 東京農業大学 地域再生研究部会 第37回「湘南ひらつか・ゆるぎ地区」分科会
- ・ 12月 8日（木） 第19回「湘南ひらつか・ゆるぎ地区」ディレクトフォース ボランティア活動
- ・平成29年 1月12日（木） 第6回 吉沢八景活用検討ワーキング
- ・ 1月26日（木） 第91回 役員会
- ・ 2月11日（土） 第10回『湘南ひらつか・ゆるぎ地区の活性化に向けた報告会』（講演会併催）
- ・ 3月 4日（土） 第45回 吉沢公民館まつり（～5日（日））
- ・ 3月 9日（木） 第92回 役員会
- ・ 3月11日（土） 第30回 東京農業大学との協働・東海大学の協力によるワークショップ
- ・ 3月13日（月） 東京農業大学 地域再生研究部会 第38回「湘南ひらつか・ゆるぎ地区」分科会
- ・ 3月16日（木） 第20回「湘南ひらつか・ゆるぎ地区」ディレクトフォース ボランティア活動
- ・ 3月18日（土） 平成29年度公共信託ひらつか市民活動ファンド 公開審査会プレゼンテーション
- ・ 3月26日（日） 横浜ローターアクトクラブの活動支援（第3回里山交流会）

以下余白



平成29年度の活動実績 ①

- ・平成29年 4月27日（木） 第93回 役員会
- ・ 5月15日（月） 東京農業大学 地域再生研究部会 第39回「湘南ひらつか・ゆるぎ地区」分科会
- ・ 5月18日（木） 第21回「湘南ひらつか・ゆるぎ地区」ディレクトフォース ボランティア活動
- ・ 5月22日（月） 落合市長への表敬訪問実施／平塚市まちづくり政策部との面談
- ・ 5月28日（日） 第13回 会員総会 ／第94回 役員会
- ・ 6月17日（土） 第31回 東京農業大学との協働・東海大学の協力によるワークショップ
- ・ 7月13日（木） 第95回 役員会
- ・ 9月 7日（木） 第42回 自然活動部会
- ・ 9月14日（木） 第96回 役員会
- ・ 9月23日（土） 第2回 青鳩トレイル 大磯～大山大会 ※走路案内：上吉沢自治会
- ・ 10月13日（金） 第22回「湘南ひらつか・ゆるぎ地区」ディレクトフォース ボランティア活動
- ・ 10月28日（土） 第32回 東京農業大学との協働・東海大学の協力によるワークショップ
- ・ 11月22日（水） 第1回 吉沢八景活用推進委員会
- ・ 11月30日（木） 第97回 役員会
- ・ 12月 6日（水） 第1回 トレイルラン実施検討会議
- ・ 12月 8日（金） 第23回「湘南ひらつか・ゆるぎ地区」ディレクトフォース ボランティア活動
- ・ 12月11日（月） 東京農業大学 地域再生研究部会 第40回「湘南ひらつか・ゆるぎ地区」分科会
- ・ 12月19日（火） 平塚市による市街化調整区域の地区計画運用基準（案）説明会
- ・ 12月27日（水） 第2回 トレイルラン実施検討会議（トレイル探索（1回目））
- ・平成30年 1月17日（水） 第2回 吉沢八景活用推進委員会
- ・ 1月19日（金） 第43回 自然活動部会
- ・ 1月25日（木） 第98回 役員会
- ・ 2月 1日（木） 第3回 トレイルラン実施検討会議（トレイル探索（2回目））



平成29年度の活動実績 ②

- ・平成30年 2月14日（水） 第3回 吉沢八景活用推進委員会
- ・ 2月15日（木） 第44回 自然活動部会
- ・ 2月27日（火） 東京農業大学 地域再生研究部会 第41回「湘南ひらつか・ゆるぎ地区」分科会
- ・平成30年 3月 3日（土） 第46回 吉沢公民館まつり（～3月4日（日））
- ・ 3月 3日（土） 平成30年度公共信託ひらつか市民活動ファンド／公開審査会プレゼンテーション
- ・ 3月 8日（木） 第99回 役員会
- ・ 3月10日（土） 東京農業大学総合研究所研究会 地域再生研究部会フォーラム
- ・ 3月10日（土） 第33回 ワークショップ
- ・ 3月14日（水） 第4回 トレイルラン実施検討会議（トレイル探索（3回目））

以下余白



平成30年度の活動実績

- ・平成30年 4月17日（火） 第45回 自然活動部会
- ・ 4月26日（木） 第100回 役員会
- ・ 5月17日（木） 東京農業大学 地域再生研究部会 第42回「湘南ひらつか・ゆるぎ地区」分科会
- ・ 5月18日（金） 第24回「湘南ひらつか・ゆるぎ地区」ディレクトフォース ボランティア活動
- ・ 5月27日（日） 第14回 会員総会／第101回 役員会
- ・ 5月30日（水） 落合市長への表敬訪問実施／平塚市まちづくり政策部との面談
- ・ 6月30日（土） 第34回 東京農業大学との協働・東海大学の協力によるワークショップ
- ・ 7月19日（木） 第102回 役員会
- ・ 8月23日（木） 第46回 自然活動部会
- ・ 9月11日（火） 東京農業大学 地域再生研究部会 第43回「湘南ひらつか・ゆるぎ地区」分科会
- ・ 9月20日（木） 第103回 役員会
- ・ 10月20日（土） 第35回 東京農業大学との協働・東海大学の協力によるワークショップ
- ・ 11月29日（木） 第104回 役員会
- ・ 12月 3日（月） 東京農業大学 地域再生研究部会 第44回「湘南ひらつか・ゆるぎ地区」分科会
- ・ 12月 7日（金） 第25回「湘南ひらつか・ゆるぎ地区」ディレクトフォース ボランティア活動
- ・平成31年 1月17日（木） 第47回 自然活動部会
- ・ 1月24日（木） 第105回 役員会
- ・ 1月28日（月） 東京農業大学 地域再生研究部会 第45回「湘南ひらつか・ゆるぎ地区」分科会
- ・ 2月 1日（金） 里山整備活動（下吉沢展望所、山王山岐路、松岩寺上墓所付近）
- ・ 2月13日（水） ゆるぎの丘に通じる散策路及び下吉沢展望所散策路の道普請
- ・ 2月16日（土） 東京農業大学総合研究所 地域再生研究部会「トンボの里づくり」フォーラム開催協力
- ・ 3月 2日（土） 第47回公民館まつり（～3月3日（日））
- ・ 3月 7日（木） 第106回 役員会
- ・ 3月 9日（土） 第36回東京農業大学との協働・東海大学の協力によるワークショップ



令和元年度の活動実績

- ・平成31年 4月17日（水） 第48回 自然活動部会
- ・ 4月22日（月） 東京農業大学 地域再生研究部会 第46回「湘南ひらつか・ゆるぎ地区」分科会
- ・ 4月25日（木） 第107回 役員会
- ・令和元年 5月26日（日） 第15回 会員総会／第108回 役員会
- ・ 5月29日（水） 第26回「湘南ひらつか・ゆるぎ地区」ディレクトフォース ボランティア活動
- ・ 6月 7日（金） 落合市長への表敬訪問実施／平塚市まちづくり政策部との面談
- ・ 6月17日（月） 第3回 吉沢八景活用推進委員会
- ・ 6月29日（土） 第37回 東京農業大学との協働・東海大学の協力によるワークショップ
- ・ 7月14日（日） ひらつか環境フェア2019に協賛（～7月18日（木）協議会関係パネル出展）
- ・ 7月18日（木） 第109回 役員会
- ・ 7月25日（木） 第4回 吉沢八景活用推進委員会
- ・ 8月26日（月） 第5回 吉沢八景活用推進委員会
- ・ 8月30日（金） 第49回 自然活動部会
- ・ 9月 9日（月） 東京農業大学 地域再生研究部会 第47回「湘南ひらつか・ゆるぎ地区」分科会
- ・ 9月19日（木） 第110回 役員会
- ・ 10月 2日（水） 第6回 吉沢八景活用推進委員会
- ・ 10月17日（木） 第27回「湘南ひらつか・ゆるぎ地区」ディレクトフォース ボランティア活動
- ・ 10月19日（土） 第38回 東京農業大学との協働・東海大学の協力によるワークショップ（中止）
- ・ 11月 6日（水） 第7回 吉沢八景活用推進委員会
- ・ 11月18日（月） 第8回 吉沢八景活用推進委員会
- ・ 11月22日（金） 平塚市観光フェスティバルに協賛（～11月26日 観光ポスター出展）
- ・ 11月28日（木） 第111回 役員会
- ・ 12月 5日（木） 第28回「湘南ひらつか・ゆるぎ地区」ディレクトフォース ボランティア活動



令和元年度の活動実績

- ・ 令和元年 12月 6日（金） 第9回 吉沢八景活用推進委員会
- ・ 12月 9日（月） 東京農業大学 地域再生研究部会 第48回「湘南ひらつか・ゆるぎ地区」分科会
- ・ 令和2年 1月17日（木） 第50回 自然活動部会
- ・ 1月20日（月） 第10回 吉沢八景活用推進委員会
- ・ 1月22日（水） 第112回 役員会
- ・ 1月27日（月） 東京農業大学 地域再生研究部会 第49回「湘南ひらつか・ゆるぎ地区」分科会
- ・ 2月12日（水） 平塚市市民活動推進補助金事業に申請
- ・ 2月15日（土） 東京農業大学総合研究所 地域再生研究部会フォーラム開催協力
- ・ 2月17日（月） 第11回 吉沢八景活用推進委員会
- ・ 2月29日（土） 第48回公民館まつり（～3月1日（日））（コロナ禍のため、中止）
- ・ 3月 4日（水） 第29回「湘南ひらつか・ゆるぎ地区」ディレクトフォーラス ボランティア活動（コロナ禍のため、中止）
- ・ 3月 5日（木） 第113回 役員会（コロナ禍のため、中止）
- ・ 3月 7日（土） 第39回 東京農業大学との協働・東海大学の協力によるワークショップ（コロナ禍のため、中止）
- ・ 3月14日（土） 平塚市市民活動推進補助金事業プレゼンテーション
- ・ 3月18日（水） 第12回 吉沢八景活用推進委員会（中止）（コロナ禍のため、中止）
- ・ 3月27日（金） 第113回 役員会（中止）（コロナ禍のため、中止）

以下余白



令和2年度の活動実績

- ・ 令和2年 4月23日(木) 第114回 役員会(コロナ禍のため、中止)
- ・ 5月24日(日) 第16回 会員総会/第115回 役員会(コロナ禍のため、中止)
- ・ 6月27日(土) 第40回 東京農業大学との協働・東海大学の協力によるワークショップ(コロナ禍のため、中止)
- ・ 8月6日(木) 第116回 役員会
- ・ 8月19日(水) 落合市長への表敬訪問実施/平塚市まちづくり政策部との面談
- ・ 9月9日(月) 第51回 自然活動部会(トンボの池及び周辺の整備活動)
- ・ 9月28日(月) 東京農業大学 地域再生研究部会 第51回「湘南ひらつか・ゆるぎ地区」分科会
- ・ 10月22日(木) 第117回 役員会
- ・ 10月24日(土) 第41回 東京農業大学との協働・東海大学の協力によるワークショップ(コロナ禍のため、中止)
- ・ 10月26日(月) 第52回 自然活動部会
- ・ 10月26日(月) 第1回 トンボの池整備活動
- ・ 10月28日(水) 自然環境・美化推進活動「ゆるぎの丘の菜の花畑の除草整備協同作業(1回目)」
- ・ 10月30日(金) 自然環境・美化推進活動「ゆるぎの丘の菜の花畑の除草整備協同作業(2回目)」
- ・ 11月14日(土) 「めぐみが丘自治会」主催の農産物の直接販売会への協賛(1日目)
- ・ 11月15日(日) 「めぐみが丘自治会」主催の農産物の直接販売会への協賛(2日目)
- ・ 12月13日(日) 行政提案型協働事業(焼芋体験等)
- ・ 12月14日(月) 東京農業大学 地域再生研究部会 第52回「湘南ひらつか・ゆるぎ地区」分科会(コロナ禍のため中止)
- ・ 令和3年 1月13日(水) 第118回 役員会(コロナ禍のため、中止)
- ・ 3月6日(土) 3月7日(日) 公民館まつり(開催縮小:館内ポスター展示)
- ・ 3月11日(木) 第119回 役員会(コロナ禍のため、中止)
- ・ 3月13日(土) 第42回 東京農業大学との協働・東海大学の協力によるワークショップ(コロナ禍のため、中止)
- ・ 3月17日(水) 第53回 自然活動部会
- ・ 3月17日(水) 第2回 トンボの池整備活動



令和3年度の活動実績

- ・ 令和3年 4月 9日（金） 第54回自然活動部会
- ・ 4月 22日（木） 第120回 役員会
- ・ 5月 14日（金） 第1回参加会
- ・ 5月 22日（土） 第17回 会員総会
- ・ 5月 24日（月） 落合市長への表敬訪問実施／平塚市まちづくり政策部との面談
- ・ 7月 21日（水） 第121回 役員会
- ・ 10月 28日（木） 第122回 役員会
- ・ 10月 28日（月） 湘南ひらつか・ゆるぎ地区活性化に向けた協議会「ホームページ」立上げ
- ・ 11月 5日（金） 第55回自然活動部会
- ・ 11月 8日（月） 自然環境・美化推進活動「ゆるぎの丘の菜の花畑整備作業（耕耘・施肥・播種）」
- ・ 11月 28日（日） ひらつか着地型観光事業「ひらつか まちまるごと自然環境学舎」
- ・ 12月 15日（水） 土地活用推進検討委員会
- ・ 令和4年 1月 24日（月） 令和4年度 平塚市市民活動推進補助金事業に申請
- ・ 3月 5日（土） 第50回公民館まつり（～3月6日（日））
- ・ 3月 10日（木） 第123回 役員会
- ・ 3月 12日（土） 令和4年度 平塚市市民活動推進補助金事業プレゼンテーション・審査会

以下余白