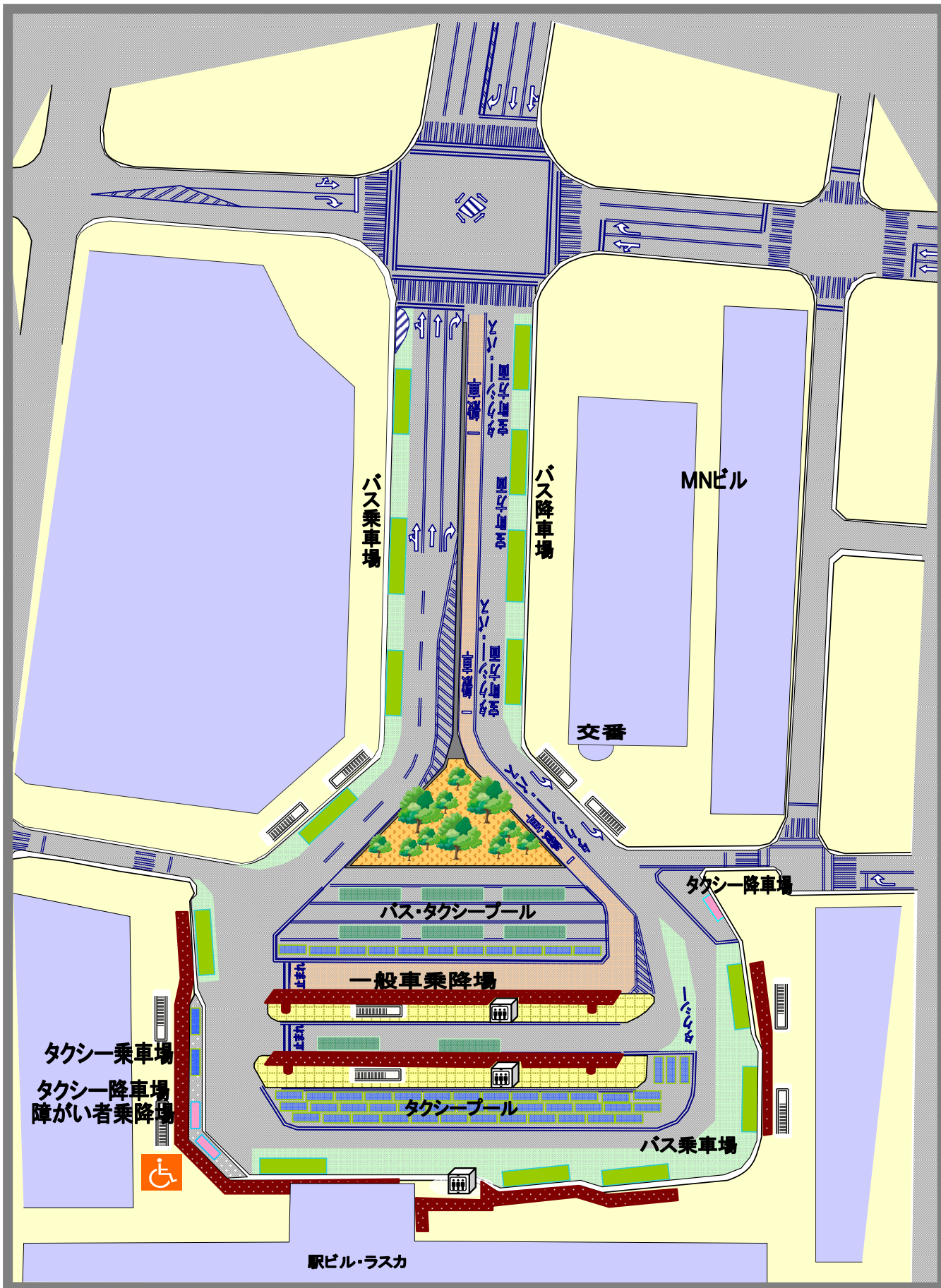


平塚駅北口駅前広場バリアフリー化工事の概要 (平成二十〇二十一年度)

平塚市 まちづくり事業課
道路整備課

北口駅前広場をバリアフリー化しています

完成図(イメージ)



より便利に、安全に

バス乗降場は外周に配置、エレベーターを3基設置

駅前広場整備工事のお知らせ

工事概要

宝町、紅谷町地内

施工範囲 約12,020㎡
(駅前大通り線約2,880㎡ 広場約9,140㎡)

舗装工事

エレベーター工事 3基

上家等工事

駅前広場外周部歩道改修、既存島と階段の撤去及び改修、駅広全体の舗装、一般車・バスタクシーレーン及び身障者停車スペースのカラー舗装、エレベーター設置、植栽等

通信欄

平塚駅の駅前広場では、これまでバス乗降場などを利用するために、階段を使って地下通路へ降りなければなりませんでしたが、お年寄りや体の不自由な人にとっては、階段の昇り降りは大変です。また、階段を使わなければならない不便さから、バスや車を利用する人が、地下通路を利用せずに、危険な車道を横断してしまうことがありました。

そこで、平塚市では、ほとんどのバス乗降場をロータリーの外側（歩道沿い）に配置し、また、ロータリー中央部の乗降場にエレベーターを設置することにより、地下道から地上への移動のバリアを取り除く工事を行います。

このことにより、駅前広場を利用する人は、より安全に、便利に広場を移動することができるようになります。

凡例

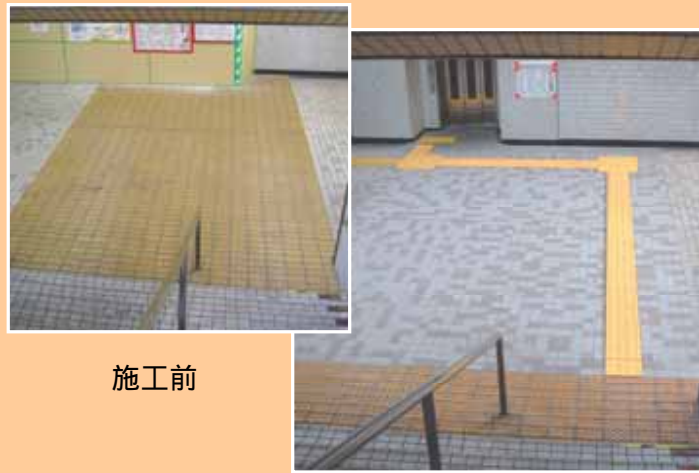
- バス乗降場
- 障がい者乗降場、タクシー降車場
- タクシー乗車場
- エレベーター
- 地下への階段
- 屋根

お問い合わせ 平塚市役所
 電話 0463-23-1111
 (内線2113) まちづくり事業部 まちづくり事業課
 E-mail:machi-j@city.hiratsuka.kanagawa.jp
 (内線2469) 土木部 道路整備課
 E-mail:dosei@city.hiratsuka.kanagawa.jp



障害物が取り払われた
メインエントランスには、
広く明るい眺望が生まれました。

(地下道施工例)



施工前

施工後

歩道及び地下道の点字ブロックを改善しました。(約600メートル)

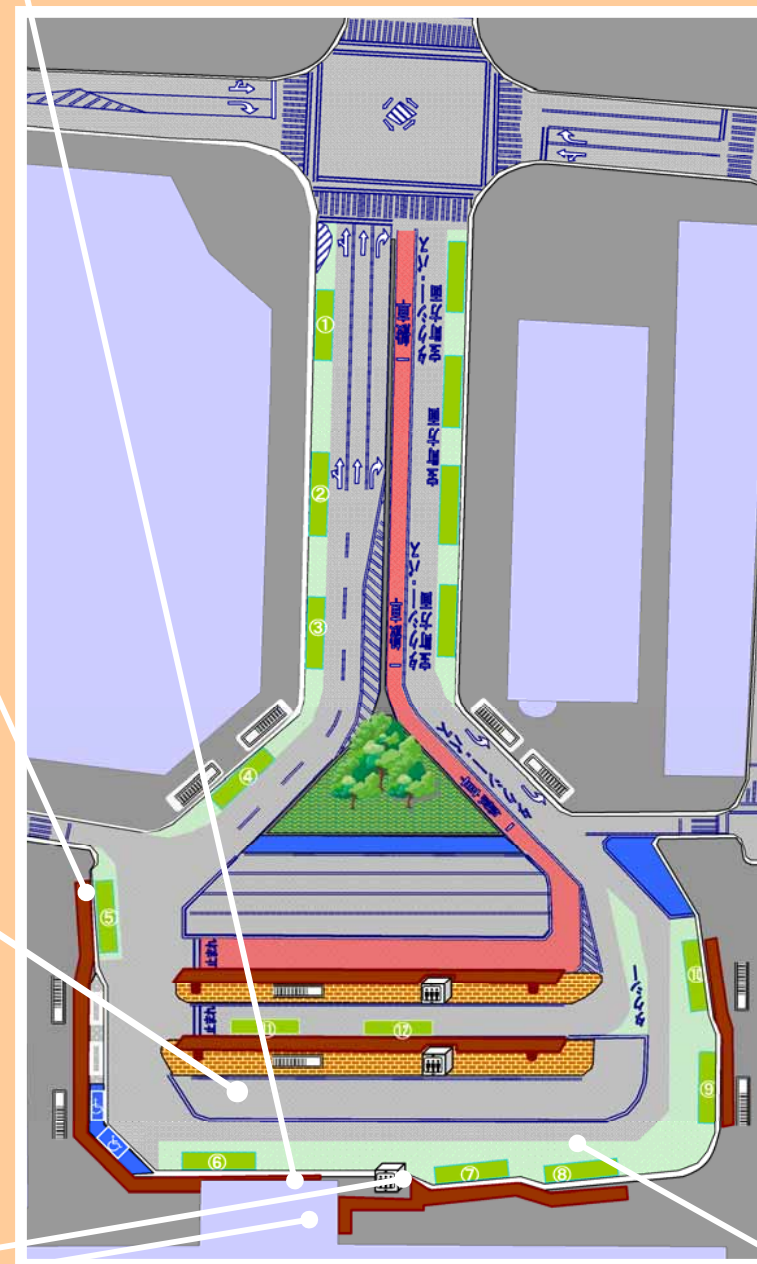


広場外周に連続した上家(シエルター)を設置しました。



広場内の待機所に公共交通機関の乗降場を設置しました。

北口駅前広場平面図(イメージ)



バス乗降場、タクシー乗降場、障害者乗降場は、広場外周部に配置し、広場利用者がなるべく平面上で移動できる設計をいたしました。



「目が見えない方にも広場の形状がわかる触知看板」を設置しました。



広場中央の乗降場への移動のために、エレベーターを設置しました。