



ポインセチア



発行 平塚市 編集 企画部広報課
〒254-8686 神奈川県平塚市浅間町9番1号
電話 23 - 1111・35 - 1111 FAX 23 - 9467
http://www.city.hiratsuka.kanagawa.jp/
発行部数 104,000部 (毎月1日・15日発行)

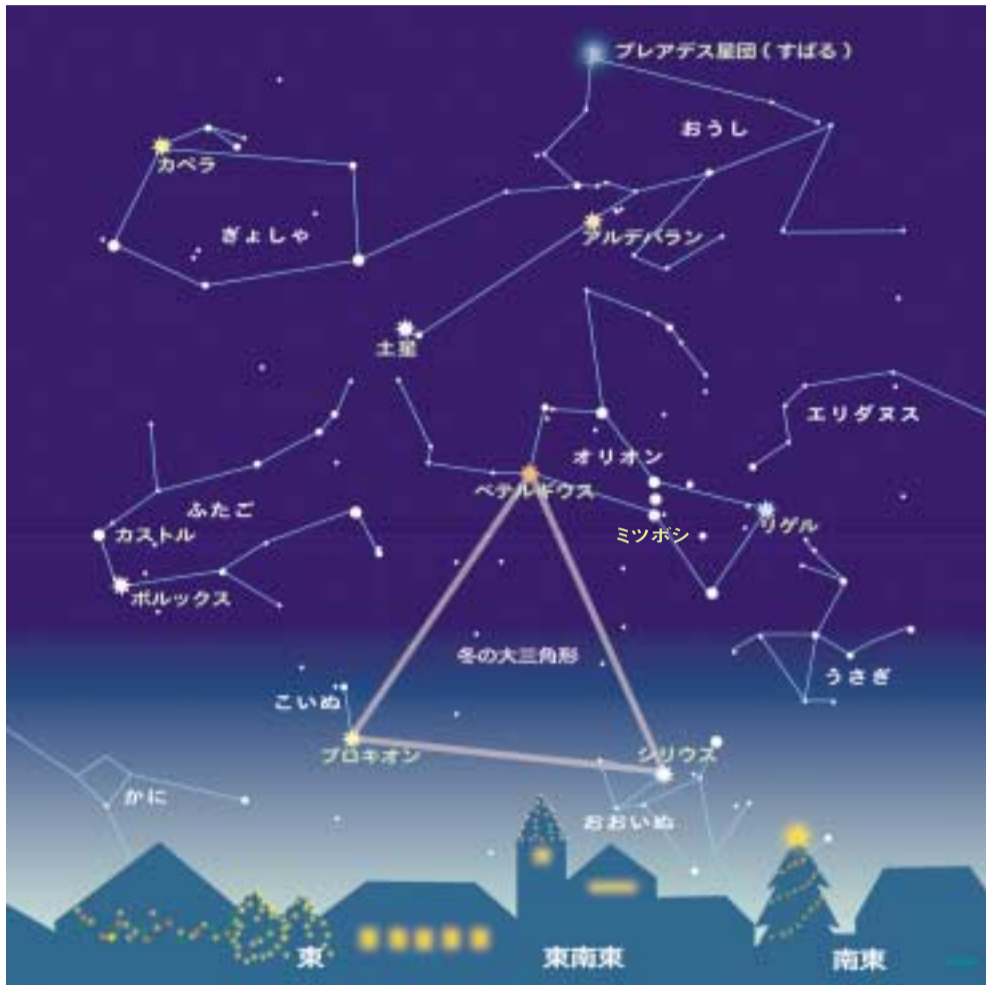


冬を代表する星座・オリオン座

【星座物語】 -オリオン座-

オリオンは、ギリシャ神話に登場する狩人の名です。月と狩猟の女神アルテミスは彼を愛しました。しかし、これをよく思わぬ太陽神アポロンの謀略により、アルテミスは誤って自らの矢でオリオンを殺してしまいます。これを哀れんだ大神ゼウスがオリオンを星座にしたという話があります。オリオン座は月を見上げる位置にあり、今月は18日から19日にかけて、月がこの星座と出合う様子が見られます。

また、ほかの話では、オリオンは毒サソリに刺されて命を落としました。そのため、オリオン座はさそり座とは一緒に空へ昇らないといわれています。さそり座は夏の星座です。



冬の星座 東の空：12月24日午後8時)

はじめよう、星空観察

夕方、ひときわ明るい一番星を見つけたとき。あるいは、ふと見上げた夜空を眺め、面白い形をした星の並びに気づいたとき。星や星座の名前が知りたいなと思って思ったことはありませんか？星座をたつた一つ知るだけで、星空が今までとは違ったものに見えてきますよ。

星座を探してみよう

十二月の夜、東の空にはきらびやかに星たちが輝きます。よく見ると、赤や黄色味を帯びて輝く星もあり、冬の寒ささえきつと華やきとして感じさせてくれるはず。

上の図は十二月二十四日、午後八時のものですが、十二月一日の午後九時半にも、ほぼ同じ状況になります。

星座をたどるには、まず、その基点を確保することが大事です。はじめに、わかりやすい星座をひとつ見つけておきましょう。今の季節はオリオン座がわかりやすいと案内してくれま

す。東の空に、ほぼ縦に並んだ三つの星(ミツボシ)を見つけてみましょう。やや離れて、左右に明るい星(一等星)が一つずつあるはず。左がベテルギウス、右がリゲルです。ベテルギウスとリゲルを見つけたら、その色を比べてみましょう。ベテルギウスは、赤色巨星という種類の星で、星の中でもかなり赤みの強い色をしています。オリオン

す。夜空のあちこちに流れる星の経路が、どれもふたご座のカストル付近から放射する向きになる特徴から、この名がついています。市内でも一時間に十個くらいの流星が期待できます。流れ星に願いをかければ、願いがかなうかも？

博物館へ行ってみよう

博物館では、プラネタリウムの投影など、星空観察の楽しみ方が学べます。

お問い合わせは、博物館 ☎ 33 5111へ。

【プラネタリウム】

話題の天文現象や天文の基礎知識、投影日の夜の星空などをシミュレーション機能を使って解説します。

十二月七日から来年二月二日までは、火星の大接近や水星の目面経過など、二〇〇三年の天文現象を紹介します。

投影 土・日曜日、午前11時と午後2時
観覧料 100円(中学生以下無料)



11月に博物館のプラネタリウムでコンサートを開いたアクアマリンと天体観覧会のみなさん

星座観察と言っても難しく考えることはないんです。望遠鏡を持っていなくても、天文なんて分からなくても大丈夫。星に手は届かないけど、身近なものとして考えてください。晴れた夜に、ふと空を見上げれば星は輝いてくれますよ。

土曜日は高校生も無料)

【星を見る会】

オリオン座など冬の星座を眺めたり、土星を望遠鏡で観察したりします。参加は自由です。ぜひ、ご来場ください。

日時 12月21日(土)午後6時30分～8時(曇天時中止)
会場 博物館屋上

【天体観覧会】

博物館の屋上などで天文現象を観察し、天体観覧の基礎知識と技術を学びます。年間会員制ですが、興味のある方は博物館へお問い合わせを。

活動日 主に土・日曜日の午後6時～9時

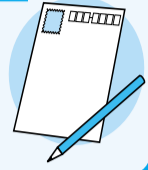
ナバサをチエック

F M湘南ナバサ「ミマスの星空音楽館」では、季節の星座や流星群などの現象を紹介しています。星空は、宇宙を旅する地球の窓です。その窓の外の眺めを楽しむためのガイドをお送りしています。どうぞ、お聞きください。

放送日 毎週日曜日午後9時～10時

イベント・生活情報

はがきでの申し込み 募集記事の標題と必要事項(郵便番号、住所、氏名、年齢、電話番号)をご記入のうえ、ご応募ください。



募集

モーニング囲碁入門教室

囲碁をしたことがない方のための教室です。この機会に囲碁に挑戦してみませんか。

日時 1月5日～3月16日の日曜日、全10回、午前9時30分～11時30分
会場 ホテルサンライフガーデン(榎木町9-41)

定員 30人(先着順)

参加料 3,000円(高校生以下1,500円)

申 文化財団(☎32-2237)へ

子ども囲碁大会出場者募集

日時 12月22日(日)午前9時45分～午後3時15分

会場 崇善小学校体育館

対象 平塚市・大磯町・二宮町に在住、在学の小・中学生

参加料 800円(弁当・参加賞付き)

申し込み方法 平塚市立小学校に通う方は、学校でお配りする申し込み用紙を各小学校へ。そのほかの方は、電話で文化財団(☎32-2237)へ

締め切り 12月10日(火)

危険物取扱者試験受験準備講習会

2月23日(日)に実施される危険物取扱者試験で、乙種第4類資格を取得したい方を対象に講習会を開きます。

日時 1月24日(金)午前9時30分～午後5時

会場 ひらつかスカイプラザ(MN

ビル11階)

定員 150人(先着順)

受講料 9,000円(テキスト代含む)

申 予防課(消防庁舎2階・☎21-9726)

にある申込書に必要事項を記入し、受講料を添えて同課へ(土・日曜日、祝日を除く午前10時～午後4時)

土屋幼稚園で園児再募集

来年4月に土屋幼稚園へ入園を希望するお子さんを募集します。入園については、土屋幼稚園(☎58-1415)に直接お問い合わせください。

対象 4歳児(2年保育):平成10年4月2日～11年4月1日生まれ

問 学務課(☎35-8118)

お知らせ

12月4日から10日は「人権週間」

この機会に人権について考えてみましょう。

パネル展

期時 12月4日(水)～10日(火)

会場 市役所1階市民ホール

内容 小学生が描いた人権啓発絵画と中学生が書いた人権メッセージを展示

問 教育総務課(☎35-8113)

人権講演会(参加自由)

「女性をめぐる人権-DV防止法全面施行をむかえ～」

日時 12月17日(火)午後1時30分開演

会場 教育会館

講師 阿部裕子さん(かながわ・女の

スペース「みずら」)

問 福祉政策課(内線2148)

特設人権相談

日時 12月17日(火)午後1時～4時

会場 市役所東附属庁舎2階A会議室

内容 日常生活の心配ごと、人権問題、行政に関する意見など

問 市民活動推進課(内線2254)

湘南ひらつかふれあいマーケット

新鮮な野菜や魚などを集めた朝市。平塚産の味をお楽しみください。

日時 12月15日(日)午前7時～9時

会場 総合公園南駐車場

問 産業推進課(☎35-8101)

交通事故「大根絶」キャンペーン

12月11日から20日までの「年末の交通事故防止運動」実施にあたり、大根やもちを配り、交通事故の根絶を呼びかけます。

日時 12月7日(土)午後2時～4時

会場 紅谷パルロード

問 交通安全課(内線2640)

平塚市菊花コンクールの結果

第43回菊花コンクールの主な入賞者は次のとおりです(敬称略)。

神奈川県知事賞 阿諏訪豊(寒川町)

平塚市長賞 高橋俊夫(出縄)

神奈川県議会議長賞 杉崎松勇(大磯町)

平塚市議会議長賞 福島賢(四之宮二丁目)

問 商業観光課(☎35-8107)

教育委員会定例会

傍聴される方は教育総務課(☎35-8113)へご連絡を。

日時 12月13日(金)午後2時

会場 岡崎公民館集会所

健康・福祉

歯周病検診の受診期限迫る

40歳と50歳の方を対象にした歯周病検診の受診期限は12月28日(土)です。まだ受診されていない方で、希

望する方は直接、指定医療機関で予約し受診してください。

対象 市内にお住まいの 昭和37年4月1日～38年3月31日生まれの方

昭和27年4月1日～28年3月31日生まれの方

負担金 500円

問 保健センター(☎34-0311)

障害者の日キャンペーン

車いすや手話などの体験、鼓舞子、ガールスカウトの演奏をどうぞ。

日時・会場 12月7日(土)午前10時～午後0時30分、OSC湘南シティオープンモール

問 平塚市障害者団体連合会事務局(福祉会館内・☎33-2333)

初心者手話講習会(無料)

手話を使った日常生活を学びます。

日時 1月9日～3月13日の木曜日、全10回、午後6時30分～8時30分

会場 福祉会館

定員 先着30人(中学生以下は保護者同伴)

申 ボランティアセンター(福祉会館内・☎33-2333)

医療関係者の方は届け出を

次に該当する方は、12月31日現在の状況の届け出が必要です。

対象 医師、歯科医師、薬剤師の資格があり、平塚市、大磯町、二宮町で医療関係職に従事している方、または同市町にお住まいの方

歯科衛生士、歯科技工士、保健師、助産師、看護師、准看護師の資格があり、同市町で医療関係職に従事している方

届け出 1月15日(水)までに、平塚保健福祉事務所にある届け出用紙で同所へ

問 平塚保健福祉事務所(☎32-0130)

献血にご協力ください

日時・会場 12月7日(土)23日(祝)25日(水)・28日(土) 午前10時～午後3時30分・JR平塚駅北口

自然環境を考えたりします。

日時・会場 12月14日(土)午前9時30分～11時、虹ヶ浜海岸

申 初めて参加する方は往復はがきで博物館へ

るばはなし(参加自由)

民家の囲炉裏端(1階展示室)で

昔話を聞いてみませんか。

日時 12月15日(日)午後1時20分と3時

美術館

〒254-0073西八幡1-3-3 ☎35-2111 ☎35-2741

Eメール:art_muse@city.hiratsuka.kanagawa.jp

休館日/2・9・16・24・29～1/3

ワークショップ「あかを体験する」

紅葉での染色体験を通して、色について考えてみましょう。

日時・会場 12月14日(土)午後1時～4時30分、美術館アトリエB

対象 小学校5年生以上の方

定員 25人(先着順)

材料費 800円

申 はがき、またはファクス、Eメールに必要事項を記入し博物館へ

寄贈品コーナー「きのこ写真展」

12月の市民アートギャラリー

3日～8日 第4回透彩会展

10日～15日 爽英展

11日～15日 平塚市医師会文化祭

17日～23日 波の子造形教室作品展

スポーツ

市民スキー講習会



日程 2月13日(木)～16日(日)の3泊4日(13日午後7時に見附台体育館前集合)

行き先 長野県戸隠スキー場

対象 市内在住、在勤、在学の16歳以上の方(高校生は除く)

先着36人

参加料 27,000円(交通費、宿泊費、講習費、保険料を含む)

申 スポーツ課(☎31-3060)にある申込書に必要事項を記入(提出者1人につき2人分まで)

12月5日(木)午前8時30分から参加料を添えて同課へ

市内駅伝競走大会に出場しませんか

期日 1月12日(日)午前9時スタート

種目 地区対抗の部:6区間33.6km、実業団対抗の部:5区間31.4km

申 スポーツ課(☎31-3060)にある申込書に必要事項を記入し、12月13日(金)午後5時までに同課へ(参加資格、コースなどはお問い合わせください)

平塚あるく会12月例会(参加自由)

港南台から横浜市民の森をハイキングし金沢文庫駅まで歩く(弁当持参)

期日 12月8日(日) 午前中の降水確率40%以上の場合15日(日)に延期

集合 平塚駅北口改札前午前8時、または港南台駅改札前午前8時45分

参加料 400円(一般) 交通費実費

問 スポーツ課(☎31-3060)

スポーツ教室に参加しよう(抽選)

記載以外の会場は総合体育館。申し込みは、往復はがき(1人につき1枚)に教室名(コース・クラス)、必要事項を記入し、スポーツ振興財団(〒254-0074大原1-1、☎35-0102)へ。

1.フィットネス教室

日程 1月9日～3月20日の火・木曜日、全18回

コース 第1コース:午前9時30分～11時(18～49歳)、第2コース:午前11時～午後0時30分(50～60歳)

対象 市内在住、在勤、在学の女性(高校生以下除く)

各240人

参加料 5,000円(12月17日に集金)

締め切り 12月10日(火)

2.エアロビクス教室

日時 1月17日～3月14日の金曜日、全8回、午前10時30分～11時30分

対象 市内在住、在勤、在学の方(高校生以下は除く)

70人

参加料 4,000円(初日に集金)

締め切り 1月20日(金)

3.さわやかエアロビクス教室

日程 1月11日～3月8日の土曜日、全8回

コース 第1コース:午前9時30分～10時30分、第2コース:午前10時50分～11時50分

対象 市内在住、在勤、在学の方(高校生以下は除く)

各80人

参加料 3,000円(初日に集金)

締め切り 12月20日(金)

4.ゆっくりエアロビクス教室

日時 1月22日～3月12日の水曜日、全8回、午後1時30分～2時45分

対象 市内在住、在勤、在学の65歳までの方(高校生以下は除く)

80人

参加料 3,000円(初日に集金)

締め切り 12月20日(金)

5.金曜ストレッチ体操教室

日時 1月10日～3月14日の金曜日、全10回、午後1時30分～2時45分

対象 市内在住、在勤、在学の40～65歳までの方、70人

参加料 4,000円(初日に集金)

締め切り 12月20日(金)

6.初級太極拳教室

日時 1月10日～3月14日の金曜日、全10回、午後6時30分～8時

対象 市内在住、在勤、在学の方(高校生以下は除く)

60人

参加料 5,000円(初日に集金)

締め切り 12月20日(金)

7.真向法体操教室

日時 1月18日～3月22日の土曜日、全9回、午前10時～11時40分

対象 市内在住、在勤、在学の方(高校生以下は除く)

50人

参加料 6,000円(初日に集金)

締め切り 12月20日(金)

8.ジャズ体操教室

日時 1月29日～3月19日の水曜日、全6回、午前10時～11時30分

対象 市内在住、在勤、在学の方(高校生以下は除く)

50人

参加料 4,000円(初日に集金)

締め切り 1月20日(金)

9.卓球教室

日時 2月12日～3月19日の水曜日、全6回、午前9時30分～正午

クラス 初心、初級、中級、中上級

対象 市内在住、在勤、在学の方(高校生以下は除く)

70人

参加料 4,000円(初日に集金)

締め切り 1月20日(金)

参加料 5,000円(初日に集金)

締め切り 12月20日(金)

3.さわやかエアロビクス教室

日程 1月11日～3月8日の土曜日、全8回

コース 第1コース:午前9時30分～10時30分、第2コース:午前10時50分～11時50分

対象 市内在住、在勤、在学の方(高校生以下は除く)

各80人

参加料 3,000円(初日に集金)

締め切り 12月20日(金)

4.ゆっくりエアロビクス教室

日時 1月22日～3月12日の水曜日、全8回、午後1時30分～2時45分

対象 市内在住、在勤、在学の65歳までの方(高校生以下は除く)

80人

参加料 3,000円(初日に集金)

締め切り 12月20日(金)

5.金曜ストレッチ体操教室

日時 1月10日～3月14日の金曜日、全10回、午後1時30分～2時45分

対象 市内在住、在勤、在学の40～65歳までの方、70人

参加料 4,000円(初日に集金)

締め切り 12月20日(金)

6.初級太極拳教室

日時 1月10日～3月14日の金曜日、全10回、午後6時30分～8時

対象 市内在住、在勤、在学の方(高校生以下は除く)

60人

参加料 5,000円(初日に集金)

締め切り 12月20日(金)

7.真向法体操教室

日時 1月18日～3月22日の土曜日、全9回、午前10時～11時40分

対象 市内在住、在勤、在学の方(高校生以下は除く)

50人

参加料 6,000円(初日に集金)

締め切り 12月20日(金)

8.ジャズ体操教室

日時 1月29日～3月19日の水曜日、全6回、午前10時～11時30分

対象 市内在住、在勤、在学の方(高校生以下は除く)

50人

参加料 4,000円(初日に集金)

締め切り 1月20日(金)

9.卓球教室

日時 2月12日～3月19日の水曜日、全6回、午前9時30分～正午

クラス 初心、初級、中級、中上級

対象 市内在住、在勤、在学の方(高校生以下は除く)

70人



12月8日(日)午後1時~ サッカー天皇杯2回戦
平塚競技場/総合公園管理事務所にてチケット発売中

スポーツ

ジャズダンスを一緒に
女性/毎週金曜日/午前
10時/正午/中央公民館ほ
か/月会費三千元/問フエ
アリーズの升水(21)74
31

社交ダンスの講演会
テーマ「高齢社会の楽し
み社交ダンス」講演後ダン
ス会(有)「講師」永井良
和さん(関西大学教授)/12
月21日(土)午後1時~2
時30分/ダンス会は午後2

時40分/4時30分/中央公
民館/180人(先着順)/会費
六百元/問平塚カトリック
ダンスサークルの松山(35)
3209
空手を始めませんか
小学生以上/毎週日曜日
午後5時~7時/金田公民
館/入会金一千元/月会費
一千元/問玄制流空手の添
田(32)8259
やさしい太極拳を
初心者向け/60歳以上/
毎月3回水曜日/午前9時
30分/11時30分/中央公民

館ほか/20人(先着順)/年
会費五百円/月会費一千元
/問やさしい太極拳の加賀
谷(32)1587/午後7時
以降に)
中高年スキー講習会に
3月6日(木)~9日(日)
の3泊4日(6日午後8時
に平塚駅南口J/A平塚ビル
前集合)/万座高原スキー
場/40人(先着順)/参加料
三万九千五百円/申市スポ
ーツ課などにある申込用紙
の指定口座へ申込金一万元
を振り込み、申込書を同課
へ/問平塚スキー協会の渡
辺(22)1649

カルチャー

水彩・油彩画の初心者募集
毎月第1日曜日/午前10
時~正午/崇善公民館/入
会金五千元/月会費三千元
(4か月分を前納)/問たく
みの会の谷沢(24)012
8
油絵を楽しみませんか
初心者歓迎/60歳以上/
毎月第1・3水曜日/午後

親子で歌いましょう
未就園児(1歳10か月児
以上)/月4回/月曜日/午
前10時45分/11時45分/旭
北公民館/火曜日/午前10
時30分/11時30分/大原公
民館/月会費三千元/問み
るぎーサークルの神谷(33)0301
平塚母親大会に
テーマ「食の安全につい
て」講師「安藤節子さん
(管理栄養士)/12月8日

エトセトラ

歌の好きな子集まれ
3歳~小学校4年生/月
4回/月曜日/午後4時~
5時30分/木曜日/午後4
時30分/6時/高浜台指
揮者自宅/月会費三千元/問
平塚ジュニアコールの山本
(33)6476

食生活改善教室
作って学ぶお年寄りの食
生活と栄養/12月5日(木)
午前10時~午後1時30分/
松原公民館/参加料五百円
/エプロン・三角巾・ふき
んを持参/問湘南シルバーガ
ーデン在宅介護支援センタ
ーの杉崎(23)7151
無料開放保育のお知らせ
紙芝居やゲームなど/0
歳~小学生/障害児/毎月
第1土曜日/午前10時~午
後3時/保育室/きしやボ
ツポ/錦町9-1/問同
保育室の宮本(24)322
8
ポイスカウト団員募集
幼稚園年長児以上(八幡・
四之宮・真土地区)/毎月
2~3回主に日曜日/大野
公民館ほか/問ポイスカ
ウト平塚第8団カブ隊の鈴
木(23)0410



益井三重子「先生御書見」
1977年/紙本着色 155.0 x 115.5 cm

湘南の美の光

画業50年を超える益井の作
品の特長は、洗練された構成、
色彩であり、昭和50年代前半
には、モデルの人柄をも感じ
させるような肖像画を手掛け
ています。第62回院展に出品
された本作のモデルは、師安
田靱彦。この半年後に靱彦は
亡くなりますが、本作での容
ぼうは若々しく、昔を思い起
こしての制作といえるでしょ
う。場所は靱彦邸(大磯)の書
斎。ふすまの縁や机の直線主
体の構成のなかで、旧蔵の品
々が目を引きまします。根来塗
の机にあるのは、靱彦が深く心
を寄せた良寛のものとする
手まりと書簡です。「此冬、嶋
崎にて冬ごもり致候」という

消息文面は10月9日のもの。
暖を取る靱彦自身の姿とも重
なるようです。簡潔な人物表
現に加え、こうした品々の正
確な描写は、師の歴史画表現
に通じるもので、師からの確
かな教えをも感じさせます。

益井三重子のプロフィール
明治43年(1910年) 広島県
生まれ。安田靱彦、小倉遊亀
に師事。昭和26年(1951年)か
ら日本美術院に連年入選を重
ね、現在特待(特別招待)、濁
りのない柔らかな色彩による人
物画をはじめ、昭和60年代か
ら能を取材した作品なども手
掛ける。
現在、横浜市に在住。
平塚市美術館

納税ポスター・コンクール 入賞おめでとう

市内の小学生を対象に募集した
納税ポスター・コンクールの入賞
者10人が決まりました(敬称略)
最優秀賞 田中春城(花水小6年)
優秀賞 宮本桃子(豊田小1年)
松田茉莉(岡崎小2年)
優良賞 田中涼(崇善小5年)
大野実里(港小3年) 井出那美(花
水小2年) 高橋遥(城島小3年) 富永郷允(岡崎小2年) 飯島あ
かり(岡崎小4年) 平野恵子(八幡小2年)
作品の展示 入賞作品と入選作品、計50点
期間・会場 12月10日(火)~13日(金) 市役所1階市民ホール
問 納税課 ☎21-8769)



田中春城さんの作品

CAMERAショット

11月9日(土)
「平塚競技場HIDEゲート」
ベルマーレで活躍した中田英寿選手の
功績をたたえ、当時の背番号「7」にちなん
でゲートを「HIDEゲート」と呼ぶことにな
りました。この度、その記念プレート
が完成し披露されました。



11月9日(土)~10日(日)
「浅間祭」
青少年と市民との交流を深めるこ
とを目的に、青少年会館・文化公園
で開催された浅間祭。模擬店やステ
ージ発表など、秋晴れの中、楽しそ
うな声が響いていました。



ワロスブック

友好都市 花巻の物産と観光展



花巻市とその近隣町の名店
が集う「花巻の物産と観光展」
花巻地方でしか手に入らない
郷土色豊かな物産の販売や郷
土料理の試食など、花巻の伝統
の味と技をお楽しみください。
また、毎日先着100人に花巻
の特産品をプレゼントします。
ぜひ、ご来場ください。
一般販売 民芸品、南部鉄器、
漆器、陶磁器、菓子、漬物、
地酒、ワイン、酒味うどん、
りんご、米など
実演販売 こけし、野立窯、
花巻傘



ふるさとの味コーナー 郷土
料理「五目おふかし」の試食
ゴールデンボークPRコーナー
豚汁の試食(13日、14日正午
から各日200食限定)
宮沢賢治の世界展 童話集、
絵はがき、CDなどの関連商
品の販売もします
リースの手作り教室 「稲ワ
ラ」を使ったリース作りが楽
しめます(参加希望の方は会
場で受け付け)
お楽しみ抽選会 花巻市内温
泉一泊ペア宿泊券や花巻地方
の特産品が当たります

期間 12月12日(木)~15日(日)
時間 午前10時~午後7時(最終日は午後6時まで)
会場 平塚駅ビルラスカ6階 ラスカホール
問 交流親善課 ☎25-2520)