

広報ひらつか

昭和59年1月15日/毎月15日発行/90,000部/神奈川県平塚市役所発行
編集 企画部広報課/〒254 平塚市浅間町9番1号 電話23-1111

人口 224,820人
世帯 71,226世帯
(58年12月1日現在)

明るくすみよまらまちに

新春対談 平塚を語る

さまざま期待がこめられた一九八四年の幕開けです。そこで今月は、松井洋子さん(主婦・黒部丘)と、小池英子さん(主婦・宝町)に、石川市長と「女性からみた平塚市」について、新春対談をお願いしました。



松井洋子さん

松井さんが、一期目の目標達成していない。二期目の目標はちょっと厳しいから、市民のみなさんのご理解と協力を願いたいと思う。私も、いすれにしても、福祉委員の子を通用するもので、みなさんの善悪を大々生きているわけですか、あらためてから話したいと思っています。

一歩外に出て 社会に協力を

小池 ぼんやりと、一人暮らしの老人の方が大勢いらっしゃる。私も、ぼんやりと一人暮らしの老人に話しかけたい。私も、ぼんやりと一人暮らしの老人に話しかけたい。私も、ぼんやりと一人暮らしの老人に話しかけたい。

福祉基金一億 円にあと一歩

松井 社会福祉基金は、市民のみなさんから寄付を募って、福祉施設を運営しています。今年、市民のみなさんから寄付を募って、福祉施設を運営しています。



市長 市民のみなさんから寄付を募って、福祉施設を運営しています。今年、市民のみなさんから寄付を募って、福祉施設を運営しています。



今年の抱負を語る石川京一市長

市長 今年、市民のみなさんから寄付を募って、福祉施設を運営しています。今年、市民のみなさんから寄付を募って、福祉施設を運営しています。

子供たちに思いやりの心を

市長 子供たちに思いやりの心を。子供たちに思いやりの心を。子供たちに思いやりの心を。



小池英子さん

小池 子供たちに思いやりの心を。子供たちに思いやりの心を。子供たちに思いやりの心を。

四月から放置 自転車

市長 四月から放置自転車。四月から放置自転車。四月から放置自転車。

自転車を撤去

市長 自転車を撤去。自転車を撤去。自転車を撤去。

ごみの減量を

市長 ごみの減量を。ごみの減量を。ごみの減量を。

婦人の主張発表者

- 地蔵婦人団体連絡会代表 見附町自治会婦人部 小宮美江さん
- 生活学校連絡会代表 松原生活学校 島田美代さん
- 公立幼稚園PTA代表 ひばり幼稚園PTA 須藤早苗さん
- PTA連絡協議会代表 金目小学校PTA 河村節子さん
- 母親クラブ連絡会代表 代官町母親クラブ 富田和代さん
- 一般公募代表 平塚市農田部 木川悦子さん

第31回新年婦人のつどい

◇とき 1月19日(木) 午前9時30分~12時30分
◇ところ 市民センターホール

・講演 幸せに生きるといふこと——私の歩んだ道
作家 藤原てい先生

※当日崇善公民館で、子宮ガン(120人)、乳ガン(60人)の検診を行います。希望者はご利用ください。受付12時30分、検診13時。なお、後日検診の予約受付もします。

市職員の定年制を

退職手当は段階的に削減

十一月十日から十三日までの三日、市職員定年制委員会が開かれた。委員会は、昭和五十七年度定年制の決定後、退職手当の段階的削減を、昭和五十八年度から開始する。

【退職手当の削減について】

退職手当の削減は、昭和五十七年度定年制の決定後、昭和五十八年度から開始する。昭和五十九年度から昭和六十一年度まで、退職手当の削減率を、昭和五十七年度の退職手当額の二〇パーセントとする。昭和六十一年度からは、退職手当の削減率を、昭和五十七年度の退職手当額の三〇パーセントとする。昭和六十一年度からは、退職手当の削減率を、昭和五十七年度の退職手当額の四〇パーセントとする。昭和六十一年度からは、退職手当の削減率を、昭和五十七年度の退職手当額の五〇パーセントとする。

また、本市の職員の退職手当の削減は、昭和五十七年度の退職手当額の二〇パーセントとする。昭和六十一年度からは、退職手当の削減率を、昭和五十七年度の退職手当額の三〇パーセントとする。昭和六十一年度からは、退職手当の削減率を、昭和五十七年度の退職手当額の四〇パーセントとする。昭和六十一年度からは、退職手当の削減率を、昭和五十七年度の退職手当額の五〇パーセントとする。

退職手当の削減は、昭和五十七年度の退職手当額の二〇パーセントとする。昭和六十一年度からは、退職手当の削減率を、昭和五十七年度の退職手当額の三〇パーセントとする。昭和六十一年度からは、退職手当の削減率を、昭和五十七年度の退職手当額の四〇パーセントとする。昭和六十一年度からは、退職手当の削減率を、昭和五十七年度の退職手当額の五〇パーセントとする。



忠実園の女子自衛消防隊一五九年初め式にて

四億二千万円を補正 故河野謙三先生の胸像を



故河野謙三先生の胸像を

十一月議会定例会で、昭和五十九年度補正予算案が議決された。補正予算額は、四億二千万円。補正予算の補正額は、四億二千万円。補正予算の補正額は、四億二千万円。補正予算の補正額は、四億二千万円。

異常乾燥注意報

火の元の取り扱いに注意
強い季節風が吹くのは、火の元の取り扱いに注意。異常乾燥注意報が発令されている。火の元の取り扱いに注意。異常乾燥注意報が発令されている。

文化財防火デーを

一月十六日(日)「防火デー」を開催する。文化財防火デーを開催する。文化財防火デーを開催する。文化財防火デーを開催する。

2月10日に公聴会 市街化区域線引きの変更

市街化区域線引きの変更の公聴会が、二月十日に開催される。市街化区域線引きの変更の公聴会が、二月十日に開催される。



市街化区域線引きの変更

市街化区域線引きの変更の公聴会が、二月十日に開催される。市街化区域線引きの変更の公聴会が、二月十日に開催される。

緑のまごころ

21日に県民討論会開催
環境問題に関する県民討論会が、二月二十一日に開催される。環境問題に関する県民討論会が、二月二十一日に開催される。

入札参加の登録を

昭和五十九年度入札参加の登録が、一月十日から開始される。昭和五十九年度入札参加の登録が、一月十日から開始される。

嘱託員の募集

- ◆家庭児童相談嘱託員
・給与 月額約10万円程度
・勤務時間 午前9時～午後4時
・業務内容 家庭児童相談、母子相談
- ◆徴収事務嘱託員
・資格 年齢50歳から60歳までの男子
・給与 月額12万円程度
・業務内容 健康保険
- ◆保健業務嘱託員
・資格 保健師の免許を有する者
・給与 月額15万円程度
・勤務時間 午前8時30分～午後5時(週5日勤務)

※申し込み 市販の履歴書を1月25日まで職員課人事係(電話23-1111内線322)へ。

学校給食 納入業者申請を

平成市学校給食会では、昭和五十九年度学校給食に使用する納入業者の申請を、一月十日から開始する。平成市学校給食会では、昭和五十九年度学校給食に使用する納入業者の申請を、一月十日から開始する。

区画整理課が本庁に移転を

区画整理課が本庁に移転することを決定した。区画整理課が本庁に移転することを決定した。

保険料第五期分の納入を

国民年金保険料第五期分の納入が、一月十日から開始される。国民年金保険料第五期分の納入が、一月十日から開始される。

学校給食

学校給食に関するお知らせ。学校給食に関するお知らせ。

自主防災大まげ

自主防災大まげに関するお知らせ。自主防災大まげに関するお知らせ。

市民相談

市民相談に関するお知らせ。市民相談に関するお知らせ。

青少年相談室(市センター)	1月14日(日) 10時～12時
福祉会館	33-1111
配付相談	毎週月曜日より毎週金曜日まで 13時～16時
母子相談	毎月14日(日) 10時～12時
生活相談	毎月14日(日) 10時～12時
障害者相談	毎月14日(日) 10時～12時
労働相談	毎月14日(日) 10時～12時
大げね日	毎週大げね日(なし)、初日(月曜日) 10時～12時
休日	毎月10日(月) 10時～12時

平塚市職員の給与状況を公表

1、人件費の状況(普通会計決算)

区分	住民基本台帳人口 (年度末)	歳出額A	人件費B	人件費率 (B/A)
57年度	昭和58年3月31日 221,830人	千円 46,039,902	千円 11,201,877	24.3%

※人件費には、特別職に支給される給料、報酬を含む。

2、職員給与費の状況(普通会計予算)

区分	職員数 A	給与費				1人当りの給与費 (B/A)
		給料	職員手当	期末手当	計B	
58年度	人 1,750	千円 4,648,275	千円 1,552,236	千円 2,600,735	千円 8,801,246	千円 5,029

※①職員手当には退職手当を含まない。②給与費は当初予算に計上された額。

3、職員の平均給料月額及び平均年齢の状況(58年4月1日現在)

区分	一般行政職	
	平均給料月額	平均年齢
平塚市	234,422円	37.3歳
国	208,297円	40.1歳

4、職員の初任給の状況(58年4月1日現在)

区分	平塚市		国	
	決定初任給	採用2年経過日給料額	初任給	採用2年経過日給料額
一般	大学卒 129,200円	143,700円	104,000円	114,900円
行政職	高校卒 101,900円	112,600円	87,700円	93,400円

5、職員の経験年数別・学歴別平均給料月額の状況(58年4月1日現在)

区分	経験年数10年	経験年数15年	経験年数20年	
				大学卒
一般行政職	高校卒	172,400円	206,200円	257,400円

※経験年数とは、卒業後直ちに採用され、引き続き勤務している場合は、採用後の年数をいうものである。

6、一般行政職の等級別職員数の状況(58年4月1日現在)

区分	1等級	2等級	3等級	3等級	4等級	5等級	技労働	計
職務	課長	課長	係長	主任	主任	主事	技師	技師
職員数	26人	126人	256人	412人	173人	24人	581人	1,598人
構成比	1.6%	7.9%	16.0%	25.8%	10.8%	1.5%	36.4%	100%

※平塚市の給与条件に基づく給料表の等級区分による職員数である。職務内容とは、それぞれの等級に該当する代表的な職名である。

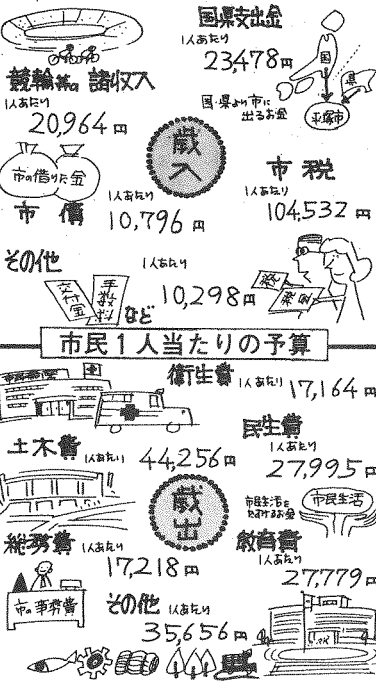
7、職員手当の状況

区分	平塚市			国		
	57年度支給割合	期末	勤勉	57年度支給割合	期末	勤勉
退職手当	6月期	1.7月分	0.6月分	6月期	1.4月分	0.5月分
	12月期	2.11月分+20,000円	0.8月分	12月期	1.9月分	0.6月分
	3月期	0.6月分	—	3月期	0.5月分	—
	計	4.41月分+20,000円	1.4月分	計	3.8月分	1.1月分

※退職手当1人当たり平均支給額は、前年度に退職した全職種に係る職員に支給された平均額である。

8、特別職の報酬等の状況(58年4月1日現在)

区分	平塚市		神奈川県	
	市長	副市長	知事	副知事
給料	725,000円	594,000円	1,020,000円	790,000円
収入役	513,000円	—	620,000円	—
報酬	議長 416,000円	副議長 361,000円	議長 510,000円	副議長 700,000円
	議員 334,000円	—	議員 620,000円	—



58年度歳入予算現額

市	税	234,780,000円
その他の税と交付金	6,060,000円	
使用料及び手数料	6,135,000円	
国・県支出金	52,677,676円	
諸収入	47,037,171円	
市債	24,622,220円	
その他	10,913,171円	
歳入合計	381,583,340円	

58年度一般会計歳出予算現額

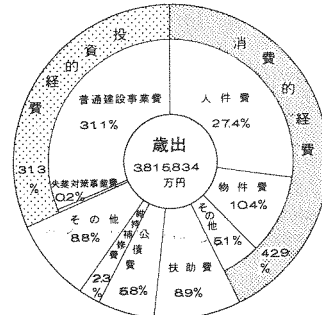
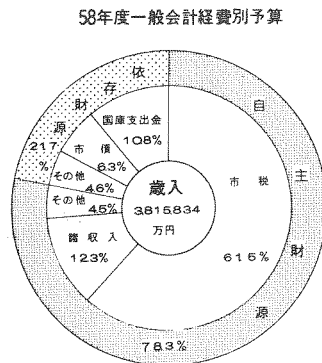
議会費	4,043,971円
総務費	38,632,671円
民生費	62,812,871円
衛生費	38,512,071円
労働費	3,253,471円
農林水産費	13,815,771円
興工費	5,222,671円
土木費	44,256,000円
教育費	27,779,000円
消防費	14,535,371円
消費財費	62,327,671円
教育債費	22,317,471円
公債費	17,000,000円
諸支出金	471,171円
歳出合計	381,583,340円

58年度各会計別予算現額(58年9月末現在)

会計別	予算現額
一般会計	381,583,340円
競輪事業	197,137,171円
国民健康保険事業	57,220,000円
都市改造事業	8,900,371円
下水道事業	58,580,000円
農業共済事業	1,558,571円
食肉セブ	2,680,871円
交通災害共済事業	539,771円
産物地方卸売市場事業	334,371円
総合公園用地取得事業	15,626,471円
老人保険医療事業	45,011,971円
合計	769,172,471円

昭和58年度の主な事業

遠藤原一般廃棄物最終処分場整備	4,667,971円
農村総合整備(モナル)事業	827,671円
振作促進特別対策事業	1,837,571円
市道改良事業(金目神戸線、真土岡崎線、金目神戸線・南金目24号線、大原1号線、中原7号線外)	4,804,071円
街路整備事業(平塚大磯海岸線、大目丸島線、馬入1号線)	2,984,971円
平塚海岸線野線立体交差事業	2,170,071円
豊田下水路新設事業	925,071円
環用河川三笠川改修事業	604,071円
排水路改修事業(真土第1、木塚川枝線、鹿見堂)	1,936,371円
仮称総合公園用地買収事業	15,626,471円
仮称総合公園野球場整備事業	4,750,071円
公営住宅建設事業	4,890,571円
花水小学校校舎新築事業	4,595,871円
岡崎小学校講堂兼厚生新築事業	1,092,571円
各小学校プール整備事業	3,007,971円
山下小学校講堂兼厚生新築事業	1,640,171円
仮称大原小学校校地造成事業	950,271円
松原公民館新築事業	1,004,771円



駐車場定期券の募集

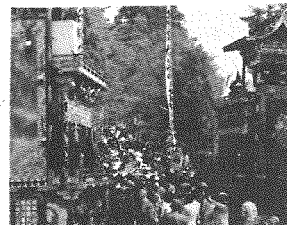
- ◇紅谷町駐車場……90枚
 - ・午前8時から午後10時まで入出できる
- ◇錦町駐車場……80枚
 - ・日、祝日を除き24時間利用できる
- 定期料金 1か月10,000円
- 利用期間 4月1日～60年3月31日まで
- 申込書配布 1月20日(金)～31日(火)
- 申込書と併せて 阿託車庫と市民相談室
- 受付 2月1日(水)～7日(火)

※申し込み多数の場合は抽選。担当 市開発公社(電話 23-1111内線335)



友好都市へのいざない 飛騨高山江戸街道のロマンを訪ねて

- ◇期間 1月27日(金)～29日(日)
- ◇会場 梅屋デパート6階催事場
- ◇内容 高山陣屋前の中橋を起点とし、江戸街道のロマンをパネル写真等で紹介
 - ・平塚の春をいろどる花きの紹介
 - ・平塚市観光協会推奨名産の紹介
 - ・郷土誌の紹介

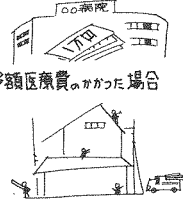


申告の準備を

所得税の確定申告

2月16日から3月15日まで

確定申告の時期は
戻り制度のあることも忘れなく



① 多額医療費のあった場合

② マイホーム建築の場合

確定申告の必要を方

次のような方は、忘れずに確定申告をしなければなりません。

- ▽事業所得を有する方、不動産収入のある方、不労所得を有する方
- ▽給与所得以外の所得が合計して20万円を超える方
- ▽所得が20万円を超える方
- ▽所得が20万円を超える方
- ▽所得が20万円を超える方

還付を受けられる人

サラリーマンでも以下の方を除く、戻り制度の適用を受けることができます。

- ▽確定申告する必要がある方
- ▽確定申告する必要がある方
- ▽確定申告する必要がある方
- ▽確定申告する必要がある方

住宅用地の変更は

土地にかかっている固定資産税のうち住宅用地に適用されているのは、100平方メートル以内の土地です。

住宅用地の変更は、100平方メートル以上の土地の固定資産税は、100平方メートル以内の土地の固定資産税の2倍に引き上げられます。

無料の還付申告相談を開く

所得税の還付を受けるための無料相談会を開催します。

日時：1月20日(金) 午後4時から5時

場所：市庁舎4階 市民ホール

公共に供する道路は非課税

公共に供する道路は、固定資産税の対象外です。

道路の認定は、国土庁の認定が必要です。

債権資産の申告は20日まで

債権資産の申告は、1月20日までです。

申告書は、1月20日までに提出してください。

中心商店街に望む!



住民実態調査 パート3

今回「あなたは、平塚駅前周辺の中心商店街の商店にどのくらい利用しますか?」と調査したところ、

3月 27%

2月 18%

1月 13%

0月 69%

その他 3%

特に関心はない 7%

あなたが中心街に望むイメージは…

イメージ	割合 (%)
徹底した安売りの街	27%
夢のある街	18%
高級専門商店街	13%
プラプラ歩きのできる街	69%
車のとめられる街	25%
その他	3%
特に関心はない	7%

あなたが中心街に望むイメージは…

10 20 30 40 50 60 70 (%)

あなたが中心街に望むイメージは…

10 20 30 40 50 60 70 (%)

あなたが中心街に望むイメージは…

10 20 30 40 50 60 70 (%)

納税貯蓄組合へ加入のおすすめ

税金をみんなが助け合いながら、ラクに納める方法、それが納税貯蓄組合の制度です。

納税貯蓄組合の特典

- 納税預金の利息は、普通預金の利息より高率です。預金利息には所得はかかりません。納税が確実に手数が省けます。組合には補助金が交付されます。

加入の手続きは

市内に同じ町内、同業者等を一定の単位とした301組合があります。お近くの組合に申し込みができます。

詳しくは収納課管理係 (電話 23-1111 内線280)

排水設備の技術者試験

市は、昭和59年度排水設備の技術者試験を実施します。

試験科目：排水設備の設計、施工、点検、修理等

試験日期：1月20日(金) から 1月21日(土)まで

申込期間：1月10日(金) から 1月17日(木)まで

申込場所：業務課事務係(本庁舎4階・電話23-1111内線414)

駅前地下道の広告主を募集

広告版数 47か所(大きさ縦84cm、横174cm)

募集期間 1月17日～31日

料金 年額72,000円～120,000円 (使用場所により異なる)

決定 抽せんにより決定する。

使用期間 4月1日～60年3月31日

申し込み 市公園緑地課 (電話23-1111内線423)

講座に参加しよう

20日まではがきで応募を

中央公民館では、市民学識と市民力向上の勉強場として、市民学識講座を開催して、市民学識者が多いので、定員以上参加希望するものもある。ただし、毎回参加者が多いため、定員以上参加希望するものは、抽選による。応募は、20日までにがきで応募を。

市民大学

【海文化展】ヨロッパ海
【海文化展】ヨロッパ海
【海文化展】ヨロッパ海
【海文化展】ヨロッパ海



昨年開かれた版画教室にて

奨学生を募集中

2月10日までに申請を
奨学委員会、昭和五十九年
奨学生募集要項を参照して、
奨学委員会に申請を。

訪問販売に注意

訪問販売員は、小・中学生や高齢者を対象に、商品やサービスを勧誘し、金銭を要求する場合があります。訪問販売員は、必ずしも誠実な人ばかりではありません。また、勧誘する商品やサービスが、必ずしも役に立たない場合があります。訪問販売に注意し、慎重に判断してください。

公民館まつりの開催

公民館まつりの開催
公民館まつりの開催
公民館まつりの開催

20歳になったら国民年金に

20歳になったら国民年金に
20歳になったら国民年金に

市民ギヤラリーの案内

市民ギヤラリーの案内
市民ギヤラリーの案内

平塚市保育園児絵画展

平塚市保育園児絵画展
平塚市保育園児絵画展

ア카데미

ア카데미
ア카데미

移動図書館おぞら日程

土屋小学校	1月17日	31日
※吉沢公民館	1月17日	31日
※松延小学校	1月18日	2月1日
金目小学校	1月19日	2月2日
※みずほ小学校	1月19日	2月2日
※万田貝塚市住宅	1月20日	2月3日
ふじみ野田地集会所	1月21日	2月4日
海宝寺	1月24日	2月7日
※豊田公民館	1月24日	2月7日
※田村ちびっ子広場	1月25日	2月8日
城島公民館	1月26日	2月9日
※時崎公民館	1月26日	2月9日
※金田公民館	1月27日	2月10日

・開設時間は13時～14時30分。ただし、ふじみ野田地集会所は14時～15時。※印は15時～16時。雨天のときは中止となる。

市民プラザ

市民プラザ
市民プラザ

市民ギヤラリーの案内

市民ギヤラリーの案内
市民ギヤラリーの案内

移動博物館

移動博物館
移動博物館

星を見る会「冬の星座と星雲」

星を見る会「冬の星座と星雲」
星を見る会「冬の星座と星雲」

自然観察会「弘法山を訪ねて」

自然観察会「弘法山を訪ねて」
自然観察会「弘法山を訪ねて」

図書館

図書館
図書館

図書館
図書館

図書館
図書館

図書館
図書館

図書館
図書館

図書館
図書館

図書館
図書館

図書館
図書館

図書館
図書館

催し物コーナー

催し物コーナー
催し物コーナー

催し物コーナー
催し物コーナー

催し物コーナー
催し物コーナー

催し物コーナー
催し物コーナー

催し物コーナー
催し物コーナー

催し物コーナー
催し物コーナー

催し物コーナー
催し物コーナー

催し物コーナー
催し物コーナー

青少年会館

青少年会館
青少年会館

青少年会館
青少年会館

青少年会館
青少年会館

青少年会館
青少年会館

青少年会館
青少年会館

青少年会館
青少年会館

青少年会館
青少年会館

青少年会館
青少年会館

青少年会館
青少年会館

予防接種の時間

午後1時30分から3時まで。＊印の会場は午後2時から3時まで。



- 第1期...3回受ける
・対象 2歳(24か月)から4歳(48か月)までの幼児。なお、接種間隔は2回、3回とも3週間から8週間。
■第2期...1回受ける
・対象 第1期の3回目が終わってから1年以上1年6か月以内の期間に受ける。なお、第1期を早めに受けて、第2期もなるべく4歳までに終了するようにしていただきたい。
【2月】
22日 中原公民館、金目公民館、＊岡崎公民館
23日 神田公民館、＊金田公民館、＊城島公民館
24日 保健センター

母親教室

妊娠中の心得、栄養のとおり方、赤ちゃんの育て方、また安産のための必要な知識や体操、呼吸法などを学ぶ。
■対象および日程
・59年7月出産予定の方...2月6日、13日、17日
・59年4月出産予定の方...2月20日、27日
■会場 保健センター
■申し込み 電話で保健センター(34-0311)へ。主治医の許可を受けて

予防接種1月カレンダー...この日程表を見やすい所へ

赤ちゃんの健康メモ



赤ちゃんのステーション
増田 要ちゃん
☆平塚市平塚2222 専売公社平塚営業所にお勤めの、増田一夫さん(29歳)と菊江さん(25歳)の長男。現 身長11か月で体重10kg、身長76cm、58年1月22日生まれ。お母さんも勤めているので、おだんはおじいちゃん、おばあちゃんとお留守番。まだ歩けないけど新築したばかりの家の中をどこへでも行ってしまおうよ。楽しさは、お勤めから帰ったお父さんに「高い高い」をしてもらうこと。

募集 《応募》官製はがきに住所、父母の氏名・赤ちゃんの名まえと生年月日・親の年齢・電話番号・父親の職業を書いてお出しください。対象は1年未満の赤ちゃんです。応募されたはがきは、毎月20日(20日消印まで)に締め切り、翌月の広報紙に掲載します。掲載した赤ちゃんには、記念写真と掲載広報紙10部を差しあげます。＊今月の応募者は13人でした。
■あて先 〒254 浅間町9番1号 平塚市広報課赤ちゃん募集係。

はしか予防接種
■接種方法 開業医・病院で年間(7~8月を除く)を通じて接種できる。接種日は医師とご相談を。
■料金 無料
■持参するもの 母子健康手帳、保険証

1歳6か月歯科健診

■会場 保健センター
■受付 午後1時~2時
■母子健康手帳本冊・別冊と筆記用具を持参
2月16日 57年8月生

1歳6か月健診

■会場 保健センター
■受付 午後1時~2時
■母子健康手帳本冊・別冊と筆記用具を持参
2月7日 57年8月1日~10日生
2月14日 57年8月11日~20日生
2月21日 57年8月21日~31日生

赤ちゃん相談

満1歳までの赤ちゃんならどなたでも受けられる。内容は、栄養、生活、発育など育児に関すること。
■受付 午前9時30分~10時30分
■母子健康手帳を持参
・市役所B会議室 毎月第2月曜日
・保健センター 毎週水曜日

乳幼児健診

■会場 保健センター
■受付 午後1時~2時
■母子健康手帳本冊・別冊と筆記用具を持参(3か月児は本冊のみ)
【3か月児】
2月1日 58年10月1日~10日生
2月8日 58年10月11日~20日生
2月22日 58年10月21日~31日生
【3歳児】
2月2日 55年12月1日~10日生
2月9日 55年12月11日~20日生
2月23日 55年12月21日~31日生

お誕生日健診

生後10か月から12か月未満の赤ちゃんが受ける健康診断。くわしいことは保健センター(32-0130)へ。

乳幼児歯科教室

2月中に8か月から満1歳になるお子さんを対象に開く。
■会場 平塚保健所講堂
■日時 2月10日午後1時30分から
■母子健康手帳と筆記用具を持参

乳幼児歯科相談

■対象 2歳6か月までの乳幼児
■会場 平塚保健所
■日程 2月6日、13日、20日
■時間 午前9時~10時30分
■申し込み 電話で平塚保健所(32-0130)へ予約する。できるだけ先に乳幼児歯科教室の受講を。

結核健康診断日程
1月26日 午前 梅屋駐車場 午後 須賀倉庫
27日 午前 市民センター 午後 四之宮大念寺
30日 午前 神田公民館 午後 ばていや
31日 午前 梅屋駐車場 午後 農業会館
2月2日 午前 花水公民館 午後 農業会館
8日 午前 市民センター 午後 市民センター
10日 午前 市民センター 午後 市民センター

定期外結核健康診断
平塚保健所では、結核に感染し、肺病の初期健康診断を受けて、まだ感染する機会の多い、仕事に就いている方を対象に、定期的結核健康診断を行う。市や町、最近1か月以内に胸病マックス検査を受けた方を除く。
■対象 結核に感染し、肺病の初期健康診断を受けて、まだ感染する機会の多い、仕事に就いている方を対象に、定期的結核健康診断を行う。市や町、最近1か月以内に胸病マックス検査を受けた方を除く。
■日程 1月24日、2月7日、14日、16日
■時間 午前10時30分~12時、午後1時30分~3時(ただし、平塚保健所前年9月30分~12時、午後1時~3時)
■料金 無料
■申し込み 電話で平塚保健所(電話32-0130)へ

健康センター
平塚保健所では、健康センターを目的に健康状態のチェックと指導を、次のとおり行う。
△対象 20歳~30歳の若く、特に結核10年間の記念健康診断(女性)の既往(33歳)健診
△日程 1コース2日間
1月20日、2月3日
2月10日、2月24日
3月1日、3月16日
3月1日、3月16日
△内容
1. 生活状況調査(医師的検査)(血圧、コレステロール、血糖、鉄血、尿検査等)
2. 体力測定(ふみ台昇り)

巡回更生相談
■日時 1月24日(火)午後10時~12時
1月31日(火)午後10時~12時
■会場 市民センター
■申し込み 電話で平塚保健所(電話32-0130)へ

がん検診を実施
年に一度は必ず受けよう
健康診断も重要である。万が一、がんが見つかることを防ぐには、がん検診を受けることが大切だ。
■日時 2月6日、13日、20日
■時間 午前9時~10時30分
■申し込み 電話で平塚保健所(32-0130)へ予約する。できるだけ先に乳幼児歯科教室の受講を。

生活関連物資価格調査
消費生活モニター30人による12月の平均価格です
品目 規格 小売店 スーパー
粉石けん 3kg 856円 851円
合成洗剤 2.65kg無リン 882円 899円
有リン 877円 908円
砂糖 上白1kg 256円 258円
サラダ油 700g 296円 320円
小麦粉 薄力粉1kg 211円 205円
小豆油 1Lパック 264円 252円
バナナ 65m 4個入 169円 174円
豚肉 100g 174円 168円
M10個入 212円 208円
プロパン 10m 4,908円
灯油 18L配達 1,449円

暮らしの講座
受講生を募集
県平塚保健所センターにて、暮らしの講座を開く。1月24日、1月31日(火)、1月7日(火)
△時間 午後3時30分から5時30分

健康教室開く
3歳児の様子
健康は、反復的始まりといわれているが、自身の身長を伸ばす時期でもある。身長は90~99cm、体重は12~16kgと、個々差は大きい。3歳児も、衣服のボタン、前開きの先、市福祉課(電話32-0130)へ

巡回更生相談
■日時 1月24日(火)午後10時~12時
1月31日(火)午後10時~12時
■会場 市民センター
■申し込み 電話で平塚保健所(電話32-0130)へ

巡回更生相談
■日時 1月24日(火)午後10時~12時
1月31日(火)午後10時~12時
■会場 市民センター
■申し込み 電話で平塚保健所(電話32-0130)へ

生活関連物資価格調査
消費生活モニター30人による12月の平均価格です
品目 規格 小売店 スーパー
粉石けん 3kg 856円 851円
合成洗剤 2.65kg無リン 882円 899円
有リン 877円 908円
砂糖 上白1kg 256円 258円
サラダ油 700g 296円 320円
小麦粉 薄力粉1kg 211円 205円
小豆油 1Lパック 264円 252円
バナナ 65m 4個入 169円 174円
豚肉 100g 174円 168円
M10個入 212円 208円
プロパン 10m 4,908円
灯油 18L配達 1,449円

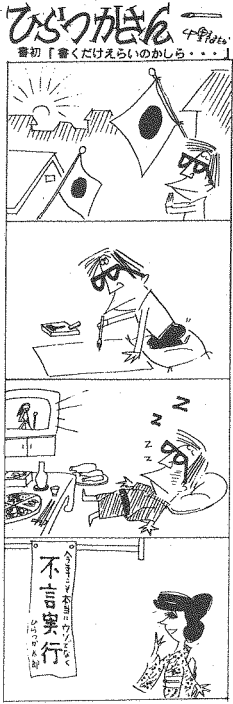
暮らしの講座
受講生を募集
県平塚保健所センターにて、暮らしの講座を開く。1月24日、1月31日(火)、1月7日(火)
△時間 午後3時30分から5時30分

健康教室開く
3歳児の様子
健康は、反復的始まりといわれているが、自身の身長を伸ばす時期でもある。身長は90~99cm、体重は12~16kgと、個々差は大きい。3歳児も、衣服のボタン、前開きの先、市福祉課(電話32-0130)へ

巡回更生相談
■日時 1月24日(火)午後10時~12時
1月31日(火)午後10時~12時
■会場 市民センター
■申し込み 電話で平塚保健所(電話32-0130)へ

障害者雇用を考える市民の集い
1人でも多くの心身障害者が、職業を通じて自立し社会活動に参加できるよう、雇用主をはじめ一般市民の正しい理解と協力をお願いします。
◇日時 2月4日(土) 午後1時~4時
◇会場 中央公民館(江崎中学校前)
◇内容 講演「障害者問題を考えるために」
講師 平塚ろう学校長 江成忠夫氏
映画 典子は今
※入場無料。ただし演劇の時は、お断りします。
問い合わせ 平塚職業安定所求人企画担当
電話21-0100

2月はねずみの駆除月間
ねずみを駆除しよう
ねずみは「害獣の王様」といわれ私たちの日常生活にいろいろな害を与えている。
◇食べ物を食べられたり、家屋をかじられる
◇ねずみに寄生するダニやノミが発生する
◇ねずみによるサルモネラ菌の食中毒が発生する
※ねずみのいる家庭に殺害剤を無償で配布するので各地区的自治会組織を通して申し込んでいただきたい。
担当 健康課保健衛生係



ひらつかぎん
お尋ね「書くだけえらいのかしら」

お尋ね 青年健全育成会
お答え 健全育成会

お尋ね 健全育成会
お答え 健全育成会

お尋ね 健全育成会
お答え 健全育成会

お尋ね 健全育成会
お答え 健全育成会

声のひろば

青少年健全育成大会は民間が……現状ではなかなか困難



昨年11月6日に開かれた健全育成大会
平塚市青少年健全育成大会は、市民が主体となって、青少年の健全育成を目的として開催された。現状ではなかなか困難であるが、市民の協力により、青少年の健全育成は実現可能である。

大会の目的は、青少年の健全育成を促進し、市民の協力により、青少年の健全育成を実現することである。大会の開催は、市民の協力により、青少年の健全育成を実現することである。

大会の開催は、市民の協力により、青少年の健全育成を実現することである。大会の開催は、市民の協力により、青少年の健全育成を実現することである。

大会の開催は、市民の協力により、青少年の健全育成を実現することである。大会の開催は、市民の協力により、青少年の健全育成を実現することである。

犬、ねこの巡回収容

収容車の停留時間は10分間。ねこは麻袋かダンボール箱に入れていただきます。

日(土)	時間	金田公民館	岡崎公民館	金目公民館
2月4日	10:30	金田公民館	岡崎公民館	金目公民館
9:00	10:30	神田公民館	11:10	金目公民館
9:25	10:50	大野公民館		
9:50	11:10	豊田公民館		
10:10		城島公民館		

あなたがい

あなたが、社会のために貢献してください。あなたが、社会のために貢献してください。あなたが、社会のために貢献してください。

あなたが、社会のために貢献してください。あなたが、社会のために貢献してください。あなたが、社会のために貢献してください。

あなたが、社会のために貢献してください。あなたが、社会のために貢献してください。あなたが、社会のために貢献してください。

あなたが、社会のために貢献してください。あなたが、社会のために貢献してください。あなたが、社会のために貢献してください。

救急法正規講習会
▽開催 2月5日、6日、8日、10日、12日、13日、15日、17日、19日(午前9時～午後5時) 平日(午後6時～9時)

▽受講 平塚市消防団員が▽受講 全市民が受講可能である。受講料は無料である。受講料は無料である。

市民訪中団を募集
▽募集 市民訪中団を募集する。市民訪中団を募集する。市民訪中団を募集する。

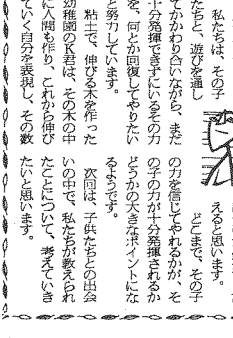
▽募集 市民訪中団を募集する。市民訪中団を募集する。市民訪中団を募集する。

技術者研修を開く
▽開催 昭和五十九年度平塚市小企業技術者研修会を開催する。昭和五十九年度平塚市小企業技術者研修会を開催する。

▽開催 昭和五十九年度平塚市小企業技術者研修会を開催する。昭和五十九年度平塚市小企業技術者研修会を開催する。

職業訓練生を募集
▽募集 職業訓練生を募集する。職業訓練生を募集する。職業訓練生を募集する。

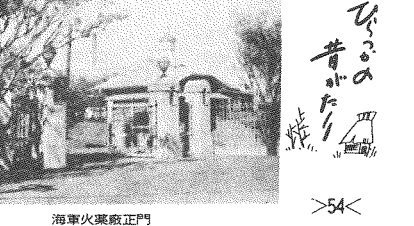
▽募集 職業訓練生を募集する。職業訓練生を募集する。職業訓練生を募集する。



教育相談
教育研究所 33-5635
子供の力を信じて

相談を受ける方は、その力を信じてください。相談を受ける方は、その力を信じてください。相談を受ける方は、その力を信じてください。

相談を受ける方は、その力を信じてください。相談を受ける方は、その力を信じてください。相談を受ける方は、その力を信じてください。



海軍火薬廠
海軍火薬廠(のち海軍火薬本廠・第2海軍火薬廠と改称)は、大正8年(1919)海軍省が英人経営の日本爆発物製造会社を買収し、海軍火薬の製造を開始した。海軍火薬の製造を開始した。

海軍火薬廠(のち海軍火薬本廠・第2海軍火薬廠と改称)は、大正8年(1919)海軍省が英人経営の日本爆発物製造会社を買収し、海軍火薬の製造を開始した。海軍火薬の製造を開始した。

愛の献血です
献血は、社会のために貢献することです。献血は、社会のために貢献することです。献血は、社会のために貢献することです。

献血は、社会のために貢献することです。献血は、社会のために貢献することです。献血は、社会のために貢献することです。

市民センター自主事業
読売日本交響楽団演奏会
とき 2月18日(土) 午後2時30分開演
ところ 市民センターホール

読売日本交響楽団演奏会
とき 2月18日(土) 午後2時30分開演
ところ 市民センターホール