

広報ひらつか

昭和53年12月15日 / 神奈川県平塚市役所発行 / 編集・企画室秘書広報課 / 電話(23) 1111-代表
毎月15日 / 81,000部 / 全世帯配布 (一部5円) / 昭和31年10月3日 第三種郵便物認可 郵便番号254

人口 207,051人
世帯 59,131世帯
(53年11月1日現在)

厳粛・感動そして参加

成人式一会場方式へ

昭和五十四年平塚市成人式は、一会場方式で、一月五日(日)に多々開催されてきた。公民館を会場として、地域人の手による厳粛な式典が、市民の心を揺るがせてきた。平塚市では、この成人式は、市民の心を揺るがせてきた。平塚市では、この成人式は、市民の心を揺るがせてきた。



大人の仲間入りをする20歳。友と喜びを分かち合う

市内の成人式は、大人じい、厳粛な式典が、市民の心を揺るがせてきた。平塚市では、この成人式は、市民の心を揺るがせてきた。平塚市では、この成人式は、市民の心を揺るがせてきた。

この成人式は、厳粛な式典が、市民の心を揺るがせてきた。平塚市では、この成人式は、市民の心を揺るがせてきた。平塚市では、この成人式は、市民の心を揺るがせてきた。

全市一会場がよい

一緒に祝える楽しみ

平塚市では、成人式が祝われる。市民の心を揺るがせてきた。平塚市では、この成人式は、市民の心を揺るがせてきた。

場づくりに期待

新鮮な感覚盛り込む

この成人式は、厳粛な式典が、市民の心を揺るがせてきた。平塚市では、この成人式は、市民の心を揺るがせてきた。

式は続け
てほしい

成人式 プログラム

30分
日時 54年1月15日(日)午前10時

会場 市民センター大ホール
内容 成人式会場の入場式
式典(祝詞、作詞、祝詞)
入場式(祝詞、祝詞)
式典(祝詞、祝詞)
式典(祝詞、祝詞)

成人式は、厳粛な式典が、市民の心を揺るがせてきた。平塚市では、この成人式は、市民の心を揺るがせてきた。

成人式は、厳粛な式典が、市民の心を揺るがせてきた。平塚市では、この成人式は、市民の心を揺るがせてきた。

今月の話題

足型

足型マークを戸口に

真土に「母親による子供の交通事故防止研究」が誕生した。今月はその様子を見学に来たT.T.A.広報部の入江秋子さんと栗山久子さんに取材していただいた。

「ここも危ないよね」、事故ゼロを願って地区内をこまめに歩いて原因の究明にあたる。

飲酒運転を追放

年末年始特別警戒実施中

事故のない正月を 家族ぐるみで話し合い

家族ぐるみで話し合い

正月は一年の最も重大な交通事故の多発時期。特に年末は、ドラフトも流行り、気分的向かきもたつたくなる。一方は、交通量増大のピークを迎えるものになる。気配をわけてもらおうと、市では、年末の交通量増大を無罪に押し退けるための交通量増大対策が打ち出される。なかでも、この時期に多いのが、飲酒運転による事故で、今年も12月15日から1月15日まで1か月間、飲酒運転追放運動を実施することになった。特に、心掛を、道路交差点が改正され、酒酔いは、一度取り締まり、厳しくなっている。交通ルールを守り、年末年始の事故のない正月を過ごしてほしい。



飲酒運転を追放しようとして子供たちの作った折鶴で呼びかける交通安全協会金目支部のみなさん

ちよつと一杯が... 判断力鈍り事故へ

判断力鈍り事故へ

アルコールは、少くも飲 運転は、飲酒三十分後、
も、大抵、思いつく入 要なり、以後、除く、同位し
も、あるが、しかし、酒酔い、
性、と、さ、判断力を、
か、た、た、た、た、た、
か、た、た、た、た、た、
か、た、た、た、た、た、
か、た、た、た、た、た、
か、た、た、た、た、た、

自転車の安全通行

酒酔いは免許取り消し

道路交差点が、12月15日、
改正され、12月15日から施行さ
れた。改正内容は、酒酔い運転、
酒酔い運転は、免許取り消し、
また、
また、
また、
また、

横断帯の新設

また、
また、
また、
また、

道路交通法改正

がつけられる。この通則示のあ
る交通法では、自転車は進入者
なり、歩道にたつ。
ヘルメットの義務
ヘルメットの義務は、乗用車
自動車の運転者は、乗用車
ヘルメットを装着した。荷
台に同乗するものもヘルメ
ットをかぶらなければならない。
暴走行為の禁止
暴走行為の禁止は、乗用車
自動車の運転者は、乗用車
ヘルメットを装着した。荷
台に同乗するものもヘルメ
ットをかぶらなければならない。
高速自動車の
また、
また、
また、
また、

年末年始のごみ収集について

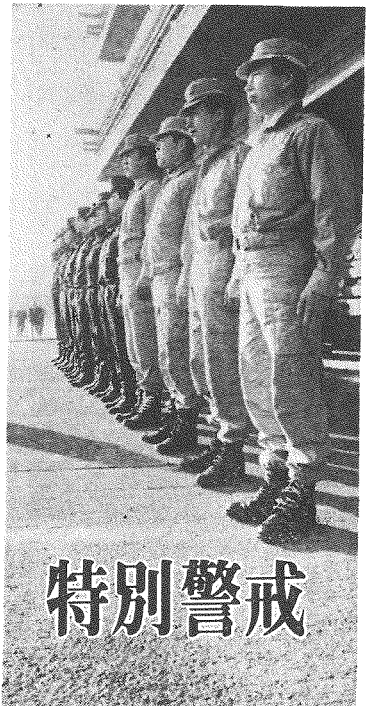
燃えるごみ 年末は12月30日(土)まで 平常どおり収
集。年始は1月4日(木)から平常収集を
行う。したがって12月31日(日)から1月
3日(水)までは、収集しない。
燃えないごみ 年末は12月28日(木)まで平常どおり収
集。年始は1月4日(木)から平常収集を
行う。したがって、12月29日(金)から
1月3日(水)までは、収集しないので、指定日、指定場所以
外は絶対に出さないでください。
※1月のみ第1週(1日)と第3週(15日)月曜日にあたる収集
地区が同日とも休日となるため、1月15日成人の日のみ燃えな
いごみの収集を行う。なお、燃えるごみは収集しないのでお聞
きのないように。
ごみの持ち込みは 年末は12月30日(土)午前中まで、
年始は1月5日(金)から。
粗大ごみ破砕処理場 年末は12月28日(木)午前中まで、
年始は1月4日(木)から。
年末年始のし尿収集について
年末は12月30日(土)まで平常収集。年始は1月5日(金)
から、平常収集を行う。
臨時のくみ取り
くみ取り作業は、12月31日(日)から1月4日(木)まで休
みとなる。各家庭のくみ取りの間は、20日ごとにくみ取り
作業を行っているが正月休み期間(12月31日～1月4日)に、
20日となる世帯のうち、12月13日と14日にくみ取りをした世
帯で、昔のカメの腹さうで小さくて間に合わない家庭につい
てのみ臨時くみ取りを受け付ける。それ以外の世帯については受
け付けしないので注意。
受け付け 12月16日(土)～12月22日(金)まで、環境衛生
課(窓口14番)で受け付ける。
持参するもの 印紙、手数料 160円、し尿くみ取り確認カード
(ピンク色)
問い合わせ 環境衛生課業務第1係(電話23-1111内線239)

市民相談.....お気軽にご利用ください

市民相談室/市役所 ☎(23) 1111
一般法律相談 1月9日(火曜日) 13時～16時 人数に制限がある
人権法律相談 1月10日(水曜日) 13時～16時
行政事情相談 1月10日(水曜日) 13時～16時
登記相談 1月12日(金曜日) 13時～16時
宅地建物相談 12月26日(火曜日) 13時～16時 人数に制限がある
住宅相談 12月19日(火曜日) 13時～16時
病明書(特許)相談 1月8日(月曜日) 10時～15時
下請取り返戻あっせん 12月21日(木曜日) 13時30分～16時
定期年金相談 1月11日(木曜日) 9時30分～16時
消費生活相談 毎週水曜日・10時～15時
青少年相談 平日、9時～16時 常設(青少年課)
◆交通事故相談 毎週月曜日・10時～16時 交通安全協会(市民センター裏)
◆教育相談 電話で予約33-2121 教育研究所相談室

県民相談室/湘南地区行政センター ☎(22) 2711
◆法律相談 毎月第2第3金曜日13時～16時(受付8時半、
電話でも可)
◆その他の相談 毎月教育相談、交通事故相談、内職相談を行
っています。
◆県市合同相談 12月22日 13時～18時 平塚駅北口交番前
(法律相談、交通事故相談、県政、市政一般相談など)

福祉会館内相談室☎(33) 2333
心配ごと相談 毎週月曜日(第5を除く)13時～15時
母子相談 平日、9時～15時30分 常設
家庭児童相談 平日、9時～16時
高齢者職業相談 平日 9時30分～16時 土曜日 9時30分～12時
結婚相談 毎週日曜日10時～16時



特別警戒

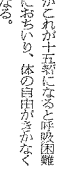
窒息死と恐ろしい煙

初期消火と安全避難を... 消防は、火災による死者の多...

防火管理の不備目立つ

防火管理の不備目立つ... この火災で、被害を受けた...

市長の手紙



市長の手紙... 平賀市長は昭和五十三年...

去る年に思う

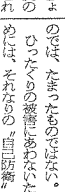
去る年に思う... 平賀市の一年は、平賀市民の...

空き巣が通ります



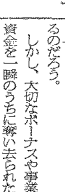
空き巣が通ります... お宅の家は... 絶対絶命...

必ず「かぎり」



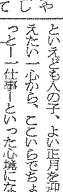
必ず「かぎり」... 必ず「かぎり」を...

一人歩きは危険



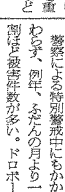
一人歩きは危険... 一人歩きは危険...

あなたもねら



あなたもねら... あなたもねらわれている！

消防出初式



消防出初式... 1月6日市役所で...

納税出張窓口... 納税はよけみよ... 銀行... 富士見公民館 蔵訪町会館... 移動窓口... 12月22日(金) 12月25日(月)...

グラッときたら... ふだんの注意心がけ... 建物の点検と室内の落下物対策... 土台、柱、はりなどの補強や補修をしておく... 重いものは、低い場所に置く... 家具や机、本棚などは壁に固定する...

市営住宅

入居者を募集中

母子世帯など優先入居を



ただいま公園整備を急いでいる龍城ヶ丘団地

龍城ヶ丘団地建設中の第一種市営住宅十八戸の入居者を募集中です。

龍城ヶ丘団地は、昭和五十二年度から四年計画で建てた事業で、市内在住世帯のうち引き継ぎ居住している世帯で、すでに二十世帯が入居しており、今年で二回目の入居募集。

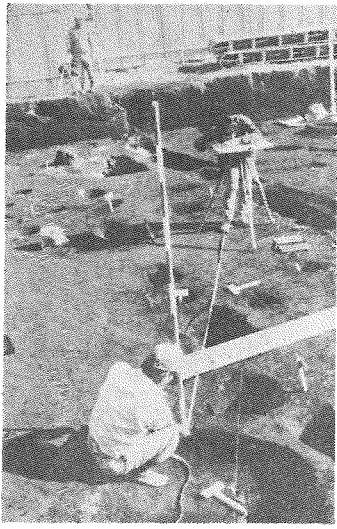
前回は、母子世帯、若年世帯、老人同居世帯、若年同居世帯、若年同居世帯の方の優先入居は、今回は戸別募集されています。また優先入居の対象者は、抽籤のチャンスが回すまで、抽籤は、まず優先入居者が決まれば、それの方にもう一度、入居者の応募者と抽籤して入居させておこなっています。

募集する世帯

- ▽親子世帯(幼妻) 18戸
- ▽若年同居世帯 四、五世帯
- ▽老人同居世帯 一、二世帯

入居希望者は、昭和五十二年十二月十五日(金)午後九時から、市営住宅課(電話23-1111)内線321に電話して申し込みます。

弥生時代の住居跡発見



珍しい「井」の焼印も

兵庫県神戸市伊豆郡の遺跡を調査して発見された。この中、弥生時代の住居跡が、八月末に調査が行われていた。この中、弥生時代の住居跡が、八月末に調査が行われていた。

調査された遺跡は、弥生時代の住居跡と見られる。この中、珍しい「井」の焼印も発見された。

調査された遺跡は、弥生時代の住居跡と見られる。この中、珍しい「井」の焼印も発見された。

給与所得者1人の早見表

同一世帯内(本人を除く)同居の所得者数	総収入金額(最低～最高)
1人	1,342,000円～1,945,999円
2人	1,705,000円～2,289,999円
3人	2,030,000円～2,631,999円
4人	2,392,000円～2,975,999円
5人	2,736,000円～3,277,500円

この表は、老人扶養給付等の対象者がいない世帯の早見表。なお、入居しようとする親族に収入がある方が2人以上いる場合は、所得者本人を除いた申し込み時の人数で、入居しようとする親族をいい、扶養義務かどうか問わない。

総収入金額は、賞与、税金等のすべてを含めた総収入(源泉徴収票の支払金額)

入札参加の登録を 物品関係と建設関係業者

昭和三十四年度入札参加するための物関係と建設関係の登録を、昭和三十四年12月15日(金)から12月16日(土)まで、市役所市庁舎(電話23-1111)内線321で受け付けます。

物品関係と建設関係の登録を、昭和三十四年12月15日(金)から12月16日(土)まで、市役所市庁舎(電話23-1111)内線321で受け付けます。



おめでとう八幡小PTA

土沢中PTAは県教育委員会賞を

今年、小中学校PTA会連生して三十周年を記念して、日本PTA全国協議会では、金賞表彰として、平塚市立八幡小学校に、八幡小学校長と八幡小学校PTA会役員らによる表彰状を、十一月六日東京駅文京区にある、八幡小学校に送りました。

また、県教育委員会は、教育委員会賞として、十一月十七日県庁(金賞表彰)で、平塚市立土沢小学校PTA(金賞表彰)と、土沢小学校PTA(成人、学生、校外関係者の各名義の活躍や地域の老人、福祉団体を中心に地元の運動会などに努力したものが認められた。

幼稚園教員の募集

12月26日までに学務課へ

教員免許取得者は、市立幼幼稚園採用試験の募集を行っています。

募集職種：幼稚園教諭

募集人員：若干名

応募資格：①年齢 昭和19年4月2日以前に出生した方。②免許 幼稚園教諭免許状(普通)または、昭和19年4月2日以前に出生した方。③学歴 短大以上。④その他 応募希望者は、受験案内に添付の用紙を添付して、市役所市庁舎(電話23-1111)内線321へ提出してください。

職員の募集

◆職種 薬剤師…2名

◆応募資格 学校教育法による大学の専門課程を、53年3月以降卒業した有資格者および54年3月までに卒業する資格取得見込みの方。

◆申し込み 1月5日～13日までの間に所定の申込書(職員課にある)を職員課へ提出してください。

◆問い合わせ 職員課(電話23-1111)内線321

◆職種 給食調理員…若干名

◆校務作業員…1名

◆応募資格 前37歳以下(54年1月1日現在の健康な女子で、市内の小学校および共同調理場に通勤可能な方)。

◆申し込み 12月25日までに申込書(給食課にある)に、写真を添付して教育委員会給食課へ提出してください。

◆問い合わせ 給食課(電話23-1111)内線511

第27回 市民スキー講習会

日時 1月19日(金)～22日(月)

・出発 1月19日(金)午後9時市立見附台体育館前

・帰着 1月22日(月)午後9時

会場 志賀高原高天ヶ原スキー場

◆会費 16,500円

◆募集人員 80人(定員になりしだい締め切る)

◆参加資格 市内在住、在学で16歳以上の健康な男女

◆申し込み 所定の用紙に必要事項記入のうえ、予約金6,500円を添えて市体育課へ。または、市内スポーツ店(かみかけ、にしき、平塚、モリ、ジョイ)へ申し込む。

なお、受け付けは12月18日から開始。

問い合わせ 見附台体育館内体育課31-3057

犬公害のない町に

犬も家族の一員です。愛情と責任をもって飼いましょ！

【飼い主のみなさんへ】

- 1、丈夫な綱またはくさりで、固定したものにしっかりとくさり。
- 2、犬にはしつけが必要。犬にはしつけが必要。犬にはしつけが必要。犬にはしつけが必要。犬にはしつけが必要。
- 3、運動は十分させる。運動不足になると、犬もノイローゼになりおちつきがなくなる、十分な運動を。
- 4、狂犬病予防注射は必ず受ける。平塚保健所(32-0130) 市衛生課(23-1111)

◇予防接種に必要なもの
 ①母子健康手帳(記入した人は旧住所で使っていた母子健康手帳)
 ②問診票(この票は必ず家で記入して体温を測定してきてください。)
 ◇予防接種を受けられない人の予防接種を受けて1週間たっていない人。②はしか、BCG、通痘、小児マヒ生ワクチン、それぞれ1か月の間隔をおかないと受けられません。
 ③その他、有熱患者、けいれん性体質、心臓血管系、腎臓または肝臓に疾患があり医師にとめられている人。

**百日ぜき
ブテリア
破傷風**

毎月実施しています。受けやすい会場で受けください。
 対象：【第1期】—3回受ける。生後2歳から4歳までの幼児。
 (接種間隔は2回3回とも3週間から8週間)
 【第2期】—1回受ける。第1期の3回目が終わって1年から1年半までの期間に受ける。
 (生後4歳までに第2期を完了することが望ましい。)
 開演時間：13時30分—15時まで。ただし印刷の会場は14時—15時まで。
 【12月】
 19日 嶺南公民館 旭公民館
 ※中央農協支店支所
 20日 大野公民館 横内町地集会場
 ※豊田公民館
 21日 須賀公民館 ※松原公民館
 ※金田公民館

予防接種12月カレンダー……この日程表を見やすい所へ

赤ちゃんの健康メモ



赤ちゃんの健康メモ
 まさあき 野呂 昌明ちゃん
 ☆住所 横内3360 中野商會にお勤めの野呂一男さん(31歳)と悦子さん(27歳)の次男。現在7か月で体重9.5kg、身長71cm、53年4月12日生まれ。
 おふろが好きで、おじいちゃん(亀吉)と一緒に入る。遊びに行くときはおはあちゃん(イセ)と、近所へお茶を飲みに行く。それにケンカ相手の長男義久ちゃん(5歳)がいるので、遊ぶのには不自由しない。

【募集】
 ①応募官製はがきに住所・父母の氏名・赤ちゃんの名まえと生年月日、親の年齢・電話番号、父職の職業・母職の職業を記入してください。対象は1年末迄の赤ちゃんです。(はがきは、毎月20日(20日酒印まで)に締切り、翌月の広報紙に掲載します。掲載した赤ちゃんには、記念写真と掲載広報紙10部を差しあげます。〈今月の応募者は22人でした〉
 ②あて先・〒254浅間町9番1号・平塚市秘書広報課赤ちゃん募集係。

赤ちゃん相談
 12月19日 神田公民館
 21日 昭陽公民館
 22日 吉沢公民館
 26日 大野公民館
 1月9日 須賀公民館
 11日 金田公民館
 12日 市役所B会議室
 16日 富士見公民館
 満1歳までの赤ちゃんを対象。栄養、生活指導、体調測定等の育児に関するいろいろな問題を母さんと一緒に考える。時間は9時30分—10時30分 母子健康手帳を持参。

母親教室

初めて妊娠された方を対象に母親教室を開きます。なるべく妊娠7か月までにお受けください。時間は13時30分から16時まで、母子健康手帳と筆記用具をお持ちください。
 ☆平塚市役所…毎月実施
 日程 1月8日、16日、22日、29日
 場所 市役所B会議室
 申し込み 電話かハガキで
 浅間町9-1市保健衛生課
 電話 23-1111内線259・260
 保健所だより
 平塚保健所(電話32-0130)
 母子健康手帳をお持ちください。

お誕生前健診

生後10か月から12か月までの赤ちゃんが受ける健診です。受診できる医療機関が限られます。くわしいことは保健所におたずねください。

乳幼児検診

場所・平塚保健所
 開演時間・13時—14時まで

【3か月児検診】
 1月5日 53年9月1日—10日生
 1月12日 53年9月11日—20日生
 1月19日 53年9月21日—30日生

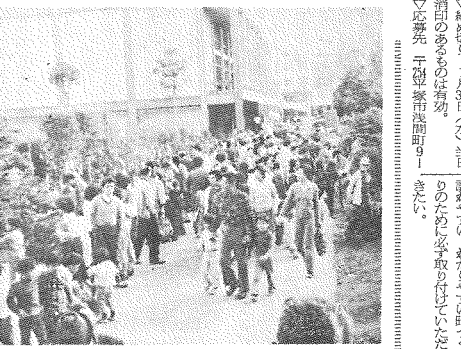
【3歳児検診】
 1月11日 50年11月1日—10日生
 1月18日 50年11月11日—20日生
 1月25日 50年11月21日—30日生

乳幼児歯科教室

1月中旬に1歳になるお子さんを対象に乳幼児歯科教室を開きます。日時 1月12日 13時30分から場所 平塚保健所 なお、母子健康手帳と筆記用具をご持参ください。

安産教室

お産はできるだけ驚く、しかも自然な形で楽に丈夫な子供を生みたいという場合は、すべての妊婦さんの願ひだけでなく、主人やご家族の方々の願ひでもある。安産するための必要な知識と不安のない心の準備をして実際に役に立つ方法を学び、体の準備をして出産の日を待とう。対象者 妊娠8か月以上の方
 ◇必要なもの 母子健康手帳とシラス
 ◇ところ 市役所男子休業室
 ◇とき 12月18日、1月22日 13時30分—16時
 ◇申し込み 市保健衛生課へ



九万八千人の出入

平塚市は、十月十八日から二十日まで三日間、閉居表示板の交換作業を行いました。この作業は、市民の出入り記録を正確にするために行われ、大変重要な作業です。また、この機会に、市民の健康や生活に関する相談も受け付けました。

緑化の標語を募集

締め切りは1月31日まで
 1 平塚市市制50周年記念標語募集
 (電話23-1111内線259)
 2 緑化の標語募集
 (電話23-1111内線259)
 3 緑化の標語募集
 (電話23-1111内線259)

見やすい場所へ住居表示板

取り付け場所は、道路通入から最も見やすい場所(水たまり付、また、見通しを妨げるものがない場所)に設置してください。また、住所の番号の誤りや、住所の記載が不明瞭な場合は、計開課までご連絡ください。

糖尿病教室

平塚保健所では、糖尿病の予防と治療について、市民の健康を向上させるため、毎月1回、糖尿病教室を開催しています。内容は、糖尿病の症状、検査方法、食事療法、運動療法などについて詳しく説明します。

生活関連物資価格調査

モニタ—30人による11月の平均価格

品目	規格	小売店	スーパー
合成洗剤	1.66kg入	618円	604円
砂	上白1kg	236円	229円
天ぷら油	1.4kg缶	514円	541円
小麦粉	1kg	160円	151円
小麥油	1kg入	240円	221円
トイレット	65m4個入	138円	145円
巻取紙	100P	167円	162円
豚豚	M1000	196円	187円
豚豚	10kg	1,642円	—
灯	18L配速	666円	—

消費者メモ…取り扱い給表示は、繊維製品の洗濯などの取り扱い方を伝える給文字。左に示す給表示は「40C以下の温度で洗濯機で洗える」ことを表わす。

不用品交換

みなさんのご協力、お問い合わせ、お持ち込みの品物の交換を行います。交換可能な品目は、家具、家電、食器、衣類などです。交換場所は、市役所市民センターです。

譲ります

△アタリ、1—2歳用空母か、おま、ベビー用体重計、靴、靴の修理機、マタニティドレス

譲ってください

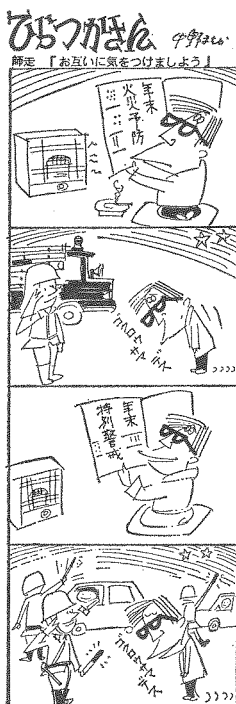
▽2歳用空母、丸腰空、衣類、タオル、ハンカチ、ベビー用品、食器、おもちゃ、長靴、靴、靴の修理機、マタニティドレス

温かい愛の手を

「温かい愛の手を」は、高齢者の生活を支えるためのボランティア活動です。高齢者の生活を支えるためには、高齢者の生活を支えるためのボランティア活動が必要です。高齢者の生活を支えるためには、高齢者の生活を支えるためのボランティア活動が必要です。

働く市民のみなさんへ

平塚市勤労者住宅資金 利子補給制度のご案内
 勤労者の方々が住宅資金を借り入れた場合これに対して市が利子の一部を補給し、金利負担を軽くしようとするもの。
 利子補給を受けることができる方は
 神奈川県労働金庫または神奈川県労働信用組合から住宅資金を借り入れた方で、次のすべての条件に該当する方。
 ①市内に一年以上居住していること。
 ②県内の同一事業所に3年以上勤務していること。
 ③自己が所有し、自己が居住する住宅を新築(増築)または購入すること。
 利子補給の内容 ①利子補給の対象限度額は、200万円まで。②補給する利子の額は年利2%相当額で、3年間まで。



金田地区の無断駐車
 金田地区の無断駐車、学校への迷惑が深刻です。町会、学区、関係機関と連携し、対策を講じています。

チャリティバザー
 慈善活動は、年末が最も盛んな時期です。12月17日(日)午後1時～3時、平塚駅前中央商店街で開催されます。

小学校が遠い

学区再編成委員会で決定

地域によっては遠い所も



金田小学校へ元氣にかよう子供たち

声のひろば
 学区再編成委員会は、12月14日(日)に開催され、今後の学区再編成について話し合われました。

少年指導者研修会
 大塚少年指導者研修会は、12月14日(日)午後1時～3時、平塚駅前中央商店街で開催されます。

交通安全の相談は
 交通安全の相談は、12月17日(日)午後1時～3時、平塚駅前中央商店街で開催されます。

家計簿の配布
 市生涯学習課では、昭和53年度の家計簿を配布しています。12月17日(日)午後1時～3時、平塚駅前中央商店街で開催されます。

年末の登記
 年末に行われる登記の準備が、12月17日(日)午後1時～3時、平塚駅前中央商店街で開催されます。

成人のおめでとう
 感想文募集。12月17日(日)午後1時～3時、平塚駅前中央商店街で開催されます。

共同募金に
 1千万円も。12月17日(日)午後1時～3時、平塚駅前中央商店街で開催されます。

青少年映画劇場
 『007 私を愛したスパイ』
 ◇とき 12月17日(日) 8時30分
 ◇ところ 平塚プラザ劇場
 TEL (22) 0487
 料 金 大人、小人とも100円

あなたがい
 12月17日(日)午後1時～3時、平塚駅前中央商店街で開催されます。

共同募金に
 1千万円も。12月17日(日)午後1時～3時、平塚駅前中央商店街で開催されます。

春の婚礼予約受付中
 春の吉日にまだ余裕があります。お早めにお申し込みください。

教育相談
お母さんのゆとり
 教育研究所 (33) 2121

歳 の 市
 平塚の歳(小節)などが登場。12月17日(日)午後1時～3時、平塚駅前中央商店街で開催されます。

春の婚礼予約受付中
 春の吉日にまだ余裕があります。お早めにお申し込みください。

愛 の 献 血
 献血者には、健康管理に役立つ肝臓やコレステロールなど5種類の血液検査サービスを行っています。

歳 の 市
 平塚の歳(小節)などが登場。12月17日(日)午後1時～3時、平塚駅前中央商店街で開催されます。