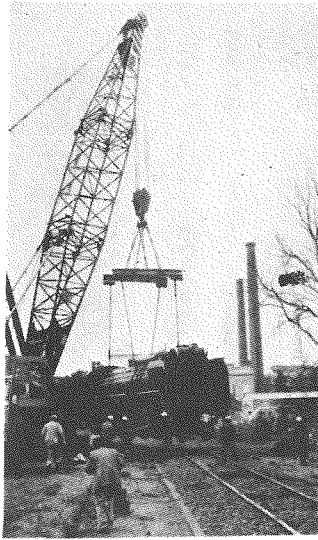
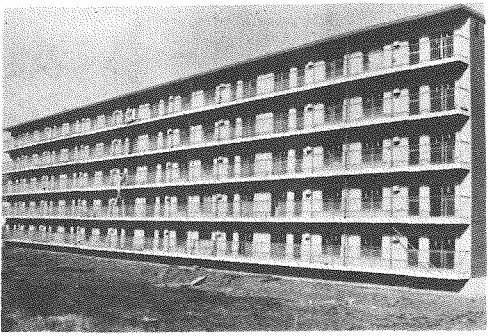


相模川を一望に



建築では、自然環境に恵まれた田村の宮の前市営住宅。入居者を待つばかり
 田村の宮の前市営住宅の建設中。田村の宮(中層住宅)の入居を募集する。募集は、毎週土曜日の午後1時から、市営住宅課にて行われる。募集の申し込みは、毎週土曜日の午後1時から、市営住宅課にて行われる。募集の申し込みは、毎週土曜日の午後1時から、市営住宅課にて行われる。



自然に恵まれた田村の宮の前市営住宅。入居者を待つばかり

宮の前に市営住宅

15日からしおりを配布する

12月15日(金)から、市営住宅課にて、市営住宅の募集しおりを配布する。しおりには、募集する市営住宅の名称、募集する戸数、募集する期間、募集する条件などが記載されている。しおりは、毎週土曜日の午後1時から、市営住宅課にて配布される。しおりは、毎週土曜日の午後1時から、市営住宅課にて配布される。

住宅用地の申告を

一月末までに資産税課へ

住宅用地は、もっぱら居住の用に供する家屋(専用住宅)を建築するに供する土地を指す。住宅用地の申告は、毎年度12月31日までに、市営住宅課へ申告しなければならない。申告は、毎年度12月31日までに、市営住宅課へ申告しなければならない。

償却資産の申告を

事業用(自動車、船舶、航空機等)の償却資産は、毎年度12月31日までに、市営住宅課へ申告しなければならない。申告は、毎年度12月31日までに、市営住宅課へ申告しなければならない。

外国人も加入できます

国民年金制度

従来、国民年金は、日本国民に加入するものであったが、法律改正により、外国人でも国民年金に加入できるようになった。外国人も国民年金に加入できるようになった。

入札参加

登録をどうぞ

昭和五十七年度の物品入札は、12月15日から開始される。入札参加を希望する業者は、事前に登録を済ませなければならない。登録は、12月15日から開始される。

我が家の地震対策

地震の被害を防ぐためには、我が家の地震対策が重要である。地震対策には、家具の固定、壁紙の補修、土留め工事などが効果的である。地震対策には、家具の固定、壁紙の補修、土留め工事などが効果的である。

障害者へのエチケット

障害者に対するエチケットは、社会生活を送る上で重要なポイントである。障害者に対するエチケットには、手帳の取り扱い、歩道の歩行、エレベーターの利用などが含まれる。障害者に対するエチケットには、手帳の取り扱い、歩道の歩行、エレベーターの利用などが含まれる。

芝生墓地の分譲

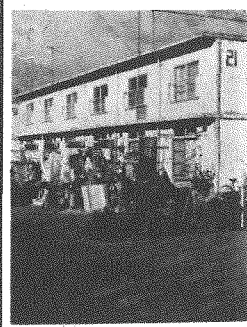
平塚市市営墓地では、芝生墓地の分譲を開始している。芝生墓地は、環境にやさしく、管理が容易な墓場である。芝生墓地の分譲は、12月15日から開始される。芝生墓地の分譲は、12月15日から開始される。

遺骨をかかえてお困りの方

遺骨をかかえてお困りの方は、市営墓地へ相談してください。市営墓地では、遺骨の保管、移送などのサービスを提供しています。遺骨をかかえてお困りの方は、市営墓地へ相談してください。

寺田婦人会 表彰を受ける

寺田婦人会は、市民活動の推進に貢献したとして、表彰を受けました。寺田婦人会は、市民活動の推進に貢献したとして、表彰を受けました。



市営住宅あき家募集

締め切りは毎月10日

木造およびテラス住宅

市営住宅の入居募集は、毎月10日に締め切りしている。申し込みをおくと、あき家が生まれたときに、その団地の希望者の中から入居者が決定される。あき家戸数より多い場合は抽せんとなる。

◇対象団地 階層、万田貝塚、田村篠竹
 ◇間取り 1種6畳、3畳、台所、風呂、便所
 ・2種4.5畳、3畳、台所、風呂、便所

◇資格 ①市民となって1年以上経過していること
 ②夫婦または親子を主体とした家族③標準世帯(夫婦と子供2人)で年収3,075,000円以下であること。

◇問い合わせ 市営住宅課住宅係電話23-1111

道路は広く正しく使いましょう

- ①看板や建築材料などは出さない
 宅地内や店内に整理して置いていただき道路は正しく使ってください。
- ②商品や包装がらを出さない
 歩道には出る出している、歩行者の通行に支障をきたすので気をつけて下さい。美化の面からも問題があります。
- ③建築工事などで占用するとき
 事前に警察と市役所に手続きをとり、許可を得てから行って下さい。
- ④陸木やいけがきの刈り込みを
 陸木やいけがきののびて交通の見通しを悪くしているところがあります。大きな事故の原因となるので、刈り込みを励行して下さい。

担当 建設管理課

予防接種の時間

午後1時30分から3時まで、※印の会場は午後2時から3時まで。



- 百 日 ぜ ひ き ろ
第1期...3回受ける
対象 2歳(24か月)から4歳(48か月)までの幼児。なお、接種回数は2回3回と3週間から8週間。
第2期...1回受ける
対象 第1期の3回目が終わってから1年以上1年6か月以内の期間に受ける。なお、第1期を早めに受けて、第2期もなるべく4歳までに終了するようにしていただきたい。
【12月】
23日 福祉会館、健保会館 旭公民館
24日 大野公民館、横内団地集会所 ※豊田公民館
25日 保健センター ※中央農協土沢支所

1歳6か月歯科健診

- 会場 保健センター
受付時間 午後1時~2時
母子健康手帳と筆記用具を持参
1月14日 55年7月生

1歳6か月健診

- 会場 保健センター
時間 午後1時~2時
持参するもの 母子健康手帳本冊・別冊、筆記用具

予防接種12月カレンダー.....この日程表を見やすい所へ

赤ちゃんの健康メモ



やまだ たかひろ 山田 貴博ちゃん
☆平塚市袖ヶ浜15-22 極東証券にお勤めの山田耕瑞さん(29歳)と裕子さん(28歳)の長男。現在6か月で身長63cm、体重7.7kg、56年6月30日生まれ。
ビスケツトやオレンジジュースの大好きな貴博ちゃん、よく太ってかわいいが、手と足が大きいので将来はプロ野球の選手にしたいとお母さん。週に一度、ひひの実家小田原のおばあちゃんの家へ電車で出かけるのが楽しみ。



【募集】 《応募》官製はがきに住所・父母の氏名・赤ちゃんの名まえと生年月日・現在の年齢、電話番号、父親の職業を書いてお出しください。対象は1年末満の赤ちゃんです。応募されたはがきは、毎年20日(20日酒印まで)に締切り、翌月の広報紙に掲載します。掲載した赤ちゃんには、記念写真と掲載広報紙10部を差し上げます。<今月の応募者は28人でした>
【あて先】〒254浅間町9番1号・平塚市広瀬赤ちゃん募集係。

12月15日 55年6月21日~30日生
1月12日 55年7月1日~10日生
1月19日 55年7月11日~20日生

はしか予防接種

【対象】 接種当日に満12か月を経過

母親教室

はじめて妊娠した方を対象に母親教室を開く。早めにお受けを。
【日程】
1月5日、11日、18日、25日
※1コースは4回で終了(1月のコースは5日から始まり25日で終了)
【会場】 保健センター
【時間】 午後1時30分~4時
【持参するもの】 母子健康手帳と筆記用具を持参
【申し込み】 電話かはがきで保健センター(中里34-17、電話34-0311)へ。

安産教室

【会場】 保健センター
【前期】 午前9時30分~11時30分
妊娠7か月までの方
【後期】 午後1時30分~4時
妊娠8か月以上の方
【日程】 12月18日、1月8日、22日
【持参するもの】 母子健康手帳とスラックスを持参
【申し込み】 電話かはがきで保健センター(中里34番17号、電話34-0311)へ。なお、主治医の許可を得てからご参加を。

赤ちゃん相談

満1歳までの赤ちゃんならどなたでも受けられる。時間は9時30分から10時30分。母子健康手帳を持参。
12月17日 豊田公民館
12月22日 旭公民館
1月7日 吉沢公民館
1月11日 市役所3会議室
1月12日 金目公民館
1月21日 大野公民館

乳幼児健診

【会場】 保健センター
【受付時間】 午後1時~2時
【持参するもの】 母子健康手帳本冊・別冊、筆記用具
【3か月児】
1月6日 56年9月1日~10日生
1月20日 56年9月11日~20日生
1月27日 56年9月21日~30日生
【3歳児】
1月7日 53年11月1日~10日生
1月21日 53年11月11日~20日生
1月28日 53年11月21日~30日生

お誕生健診

生後10か月から12か月未満の赤ちゃんが受ける健康診断。くわしいことは平塚保健所(32-0130)へ。

乳幼児歯科教室

1月中旬に8か月から満1歳になるお子さんを対象に開く。
【会場】 平塚保健所講堂
【日時】 1月8日午後1時30分から
【持参するもの】 母子健康手帳と筆記用具を持参

宝くじの当選者、問合わせ
宝くじが非常に増えている。ただ、しんまから問い合わせると、しんまは、決まらぬものもある。ので、ごまかさないで。
宝くじの当選者は、宝くじの当選者、問合わせ
宝くじが非常に増えている。ただ、しんまから問い合わせると、しんまは、決まらぬものもある。ので、ごまかさないで。

胃・子宮がんの検診
【対象】 先着六人
・検診日 一月一日
・対象 三歳以上の婦人
・検診日 一月二日
【申し込み】 官製はがきか電話
【会場】 平塚市保健センター(〒254浅間町9番1号)
【受付時間】 午後1時~2時
【持参するもの】 母子健康手帳本冊・別冊、筆記用具

健康診断日程

Table with columns for date, time, and location for health checkups.

結核健康診断開く

旅館や飲食店で働く方に
平塚保健所では、結核に感染し、結核菌を、あんなにマツサツ、また感染させる機会が多い、接客、調理、仕度、クリーニング業の方、市や町、区、保健所、労働センター、労働者の健康診断を受けたい。
【対象】 最近3か月以内に労働者
【会場】 平塚保健所(32-0130)
【日時】 1月11日、12日、16日、17日
【時間】 午前10時30分~12時
午後1時30分~3時
【持参するもの】 母子健康手帳と筆記用具を持参

はがきの書き方
【表】 平塚市役所 健康課
【裏】 254 平塚市浅間町九一
【宛先】 平塚市保健センター(〒254浅間町9番1号)
【受付時間】 午後1時~2時

家庭保育福祉員の募集

福祉事務所では、生後3か月以降、児童福祉法に規定されている児童を家庭で養育している方を募集しています。
【対象】 児童の養育に熱意と愛情を持って専念できる。知識、技能を有している。
【募集期間】 昭和五十七年四月から八月まで(希望される方の受け付けは、一月一日から一月三十一日まで)
【申し込み】 福祉事務所(〒254浅間町九一)
【面接】 福祉事務所(〒254浅間町九一)
【面接時間】 午前九時から午後四時(配布時間 午前九時から午後四時)

特定疾患相談会を開く

【対象】 小児慢性特定疾患(小児慢性特定疾患)
【会場】 平塚保健所(32-0130)
【日時】 1月11日、12日、16日、17日
【時間】 午前10時30分~12時
午後1時30分~3時
【持参するもの】 母子健康手帳と筆記用具を持参

生活関連物資価格調査

Table showing prices for various household goods like flour, oil, and rice.

保育園の入園手続き

【場所】 市役所付園舎
【受付】 一月一日(金)から一月三十一日(木)まで
【時間】 午前九時から午後四時(配布時間 午前九時から午後四時)

健康入宅

アルコールは、私生活の日々、健康に悪影響を及ぼす。
【対象】 健康に悪影響を及ぼす。
【会場】 平塚保健所(32-0130)
【日時】 1月11日、12日、16日、17日
【時間】 午前10時30分~12時
午後1時30分~3時
【持参するもの】 母子健康手帳と筆記用具を持参

マークのいろいろ

【マーク】 日本標準サイロ協会
【対象】 日本標準サイロ協会
【会場】 平塚保健所(32-0130)
【日時】 1月11日、12日、16日、17日
【時間】 午前10時30分~12時
午後1時30分~3時
【持参するもの】 母子健康手帳と筆記用具を持参

Industrial statistics survey cooperation advertisement with factory illustration and contact info.

Advertisement for correct residential address registration with house illustration and application details.

