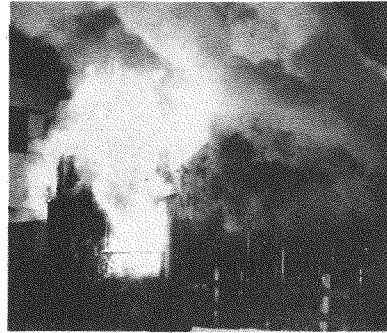


消したつもりが

一瞬のうちに財産を

28日から春の火災予防運動

今の時期は、雪が乾燥しており、また、ストーブ等の暖房器具を使うことから、今年も二月十八日から三月十三日まで、全国一斉に春の火災予防運動が行われることになった。最近の火災は、全開約二割も増加からの出火が多くなっている。「怖いのは消したつもりと消えなすり」である。皆さんも火の元には、十分注意していただきたい。



乾燥しています。火の元には十分注意を

消防本部、消防署、消防分団などにより市民の皆さんに火災予防の啓蒙活動を行い、火災から生命・財産を守るため、春の火災予防運動期間中、防火キャンペーンをすすめていく。

どなたもお気軽に

広報課で市政モニターを募集

市では、第六次(昭和六十一年度・六十二年)度、市政モニターを募集する。モニターは、地域の諸団体、市民と市の大切なパイプ役である。今回は、市政モニター二十一人のうち、約三分の一にあたる十四人を一般募集する。市民の皆さんが共同して、市政の発展に貢献していただく。

▽任期 4月1日から63年3月31日まで、2年間
▽謝礼 年額二万円
▽募集期間 2月15日(土)から3月10日(土)まで
▽応募資格 20歳以上の市民
▽応募人数 14人
▽応募方法 20歳以上の市民(国や地方公共団体の常職職員、公職選挙法上の公職に就くは除く)

市民の皆さんに火災予防を呼びかけよう、ミスターの金剛美幸を一日消防員に招き、防火キャンペーンを行うことになった。

当日は、勝原小学校校庭で、平塚市消防保存会が主催する、防火パレードを行います。

▽日時 3月9日(日)午後2時~4時
▽場所 紅パールロード
▽主催 勝原小学校校庭、平塚市消防保存会

市民の皆さんに火災予防を呼びかけよう、ミスターの金剛美幸を一日消防員に招き、防火キャンペーンを行うことになった。

当日は、勝原小学校校庭で、平塚市消防保存会が主催する、防火パレードを行います。

▽日時 3月9日(日)午後2時~4時
▽場所 紅パールロード
▽主催 勝原小学校校庭、平塚市消防保存会

市民の皆さんに火災予防を呼びかけよう、ミスターの金剛美幸を一日消防員に招き、防火キャンペーンを行うことになった。

防火パレード

市民の皆さんに火災予防を呼びかけよう、ミスターの金剛美幸を一日消防員に招き、防火キャンペーンを行うことになった。

当日は、勝原小学校校庭で、平塚市消防保存会が主催する、防火パレードを行います。

▽日時 3月9日(日)午後2時~4時
▽場所 紅パールロード
▽主催 勝原小学校校庭、平塚市消防保存会

市民の皆さんに火災予防を呼びかけよう、ミスターの金剛美幸を一日消防員に招き、防火キャンペーンを行うことになった。

当日は、勝原小学校校庭で、平塚市消防保存会が主催する、防火パレードを行います。

▽日時 3月9日(日)午後2時~4時
▽場所 紅パールロード
▽主催 勝原小学校校庭、平塚市消防保存会

市民の皆さんに火災予防を呼びかけよう、ミスターの金剛美幸を一日消防員に招き、防火キャンペーンを行うことになった。

6日消防訓練

春の火災予防運動にあわせ、大規模な火災を想定して、消防訓練が行われる。

▽日時 3月6日(土)午前9時30分
▽場所 古河電圧線電線製

市民の皆さんに火災予防を呼びかけよう、ミスターの金剛美幸を一日消防員に招き、防火キャンペーンを行うことになった。

当日は、勝原小学校校庭で、平塚市消防保存会が主催する、防火パレードを行います。

▽日時 3月9日(日)午後2時~4時
▽場所 紅パールロード
▽主催 勝原小学校校庭、平塚市消防保存会

市民の皆さんに火災予防を呼びかけよう、ミスターの金剛美幸を一日消防員に招き、防火キャンペーンを行うことになった。

市民の皆さんに火災予防を呼びかけよう、ミスターの金剛美幸を一日消防員に招き、防火キャンペーンを行うことになった。

7日から建築物防災週間

安全な住みやすいまちづくりを目指し、三月七日から十三日まで、建築物の防災週間が行われる。

▽日時 3月7日(日)午後9時30分
▽場所 東海大学校庭

市民の皆さんに火災予防を呼びかけよう、ミスターの金剛美幸を一日消防員に招き、防火キャンペーンを行うことになった。

当日は、勝原小学校校庭で、平塚市消防保存会が主催する、防火パレードを行います。

▽日時 3月9日(日)午後2時~4時
▽場所 紅パールロード
▽主催 勝原小学校校庭、平塚市消防保存会

市民の皆さんに火災予防を呼びかけよう、ミスターの金剛美幸を一日消防員に招き、防火キャンペーンを行うことになった。

市民の皆さんに火災予防を呼びかけよう、ミスターの金剛美幸を一日消防員に招き、防火キャンペーンを行うことになった。

建築物の防火講演会を開く

建築物の防火について、専門家の講演が行われる。

▽日時 3月7日(日)午後2時~4時
▽場所 平塚市市民会館

市民の皆さんに火災予防を呼びかけよう、ミスターの金剛美幸を一日消防員に招き、防火キャンペーンを行うことになった。

当日は、勝原小学校校庭で、平塚市消防保存会が主催する、防火パレードを行います。

▽日時 3月9日(日)午後2時~4時
▽場所 紅パールロード
▽主催 勝原小学校校庭、平塚市消防保存会

市民の皆さんに火災予防を呼びかけよう、ミスターの金剛美幸を一日消防員に招き、防火キャンペーンを行うことになった。

市民の皆さんに火災予防を呼びかけよう、ミスターの金剛美幸を一日消防員に招き、防火キャンペーンを行うことになった。

まちづくり市民のつどい

青少年の健全育成を願って、みんなで意見を出し合おう。市長も参加します。

▽日時 3月15日(土)午後1時
▽場所 松延小学校体育館

市民の皆さんに火災予防を呼びかけよう、ミスターの金剛美幸を一日消防員に招き、防火キャンペーンを行うことになった。

当日は、勝原小学校校庭で、平塚市消防保存会が主催する、防火パレードを行います。

▽日時 3月9日(日)午後2時~4時
▽場所 紅パールロード
▽主催 勝原小学校校庭、平塚市消防保存会

市民の皆さんに火災予防を呼びかけよう、ミスターの金剛美幸を一日消防員に招き、防火キャンペーンを行うことになった。

市民の皆さんに火災予防を呼びかけよう、ミスターの金剛美幸を一日消防員に招き、防火キャンペーンを行うことになった。

子育て/家庭、地域の役割

子育て、家庭、地域の役割について、市民の皆さんが話し合う。

▽日時 3月15日(土)午後1時
▽場所 松延小学校体育館

市民の皆さんに火災予防を呼びかけよう、ミスターの金剛美幸を一日消防員に招き、防火キャンペーンを行うことになった。

当日は、勝原小学校校庭で、平塚市消防保存会が主催する、防火パレードを行います。

▽日時 3月9日(日)午後2時~4時
▽場所 紅パールロード
▽主催 勝原小学校校庭、平塚市消防保存会

市民の皆さんに火災予防を呼びかけよう、ミスターの金剛美幸を一日消防員に招き、防火キャンペーンを行うことになった。

市民の皆さんに火災予防を呼びかけよう、ミスターの金剛美幸を一日消防員に招き、防火キャンペーンを行うことになった。

入学前の心構え

親と子の話し合い、入学前の準備、心構えの大切さについて説明する。

入学前の心構えを

しっつけはあまり押しつけない

四月から小学校に入る児童は、市内で約三千二百五十人となる。入学にあたって、お母さん方を助けていたが、心構えの大切さを説明する。

▽日時 3月19日(日)午後2時~4時
▽場所 市民会館

子育て/家庭、地域の役割

子育て、家庭、地域の役割について、市民の皆さんが話し合う。

▽日時 3月15日(土)午後1時
▽場所 松延小学校体育館

まちづくり市民のつどい

青少年の健全育成を願って、みんなで意見を出し合おう。市長も参加します。

▽日時 3月15日(土)午後1時
▽場所 松延小学校体育館

入学通知は届きましたか?

入学通知の届き具合を確認する。

▽日時 3月19日(日)午後1時
▽場所 市民会館

国有財産を一般競争入札

国有財産の一般競争入札について説明する。

▽日時 3月19日(日)午後1時
▽場所 市民会館

子育て/家庭、地域の役割

子育て、家庭、地域の役割について、市民の皆さんが話し合う。

▽日時 3月15日(土)午後1時
▽場所 松延小学校体育館

まちづくり市民のつどい

青少年の健全育成を願って、みんなで意見を出し合おう。市長も参加します。

▽日時 3月15日(土)午後1時
▽場所 松延小学校体育館

市民相談

市民の皆さんが気軽に利用できる相談窓口。

▽日時 3月19日(日)午後1時
▽場所 市民会館

お気軽にご利用を

市民の皆さんが気軽に利用できる相談窓口。

▽日時 3月19日(日)午後1時
▽場所 市民会館

子育て/家庭、地域の役割

子育て、家庭、地域の役割について、市民の皆さんが話し合う。

▽日時 3月15日(土)午後1時
▽場所 松延小学校体育館

まちづくり市民のつどい

青少年の健全育成を願って、みんなで意見を出し合おう。市長も参加します。

▽日時 3月15日(土)午後1時
▽場所 松延小学校体育館

市県民税の申告を

受付が混雑するので早めに

二月十七日から、市県民税の申告受付が始まる。市では、申告が必要と思われる方に、申告用紙を送付している。用紙が届かなくても申告が必要と思われる方は、市役所市民課で用紙を受け取り、三月十五日までに必ず申告していただきたい。

なお、所得税の確定申告をされた方は、市県民税事業税の申告を提出したものとみなされる。したがって、毎年所得税の確定申告されている方は、市県民税の申告用紙を提出しない。市県民税の申告用紙が届いた方で、所得税の確定申告をされた方は、市県民税の申告用紙を提出しない。市県民税の申告用紙が届いた方で、所得税の確定申告をされた方は、市県民税の申告用紙を提出しない。



千葉ちづるさんの作 (山下小学校5年)

申告に必要なもの

▽印鑑

▽所得の証明書 ①給与所得者は源泉徴収票または業主からの給与支払証明書。②事業所得および不動産所得者は収入印紙書(簿簿書)。③雑損控除のある方は、消防署または警察署の証明書。④医療費控除のある方は、医師または医療機関等の領収書。⑤社会保険料、生命保険料控除のある方は、その領収書または支払金簿が確認できる証明書。

巡回相談開く

▽巡回相談

市役所から近い方のため巡回相談の受付を、おこなう。最寄りの会場へお出掛け下さい。

軽自動車 廃車申告を

▽軽自動車

二五〇cc以下の原動機付自動車(軽自動車)を廃車する場合は、軽自動車検査協会(電話四七七八八六)へ申告を。軽自動車検査協会の軽自動車検査所(電話四七七八八六)へ申告を。軽自動車検査協会の軽自動車検査所(電話四七七八八六)へ申告を。

競輪場内の売店

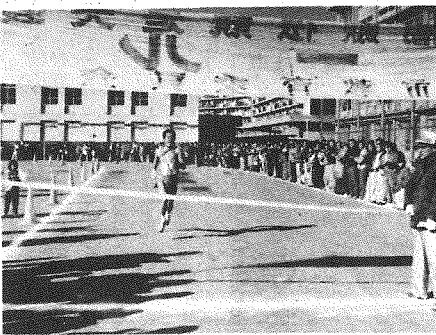
▽競輪場内の売店

平塚市公営事業所は、四堂2店舗、飲食売店9店、丸の内まで六開張の平塚競輪場内売店を募集する。2月20日(水)21日(木)22日(金)の3日間、午前9時午後4時、午後9時午後4時、午後9時午後4時、午後9時午後4時、午後9時午後4時。

福祉手当が改正に

▽福祉手当

四月から、重度障害者の福祉手当が改正される。①障害者福祉手当(20歳未満) ②障害者福祉手当(20歳以上) ③障害者福祉手当(20歳以上) ④障害者福祉手当(20歳以上) ⑤障害者福祉手当(20歳以上) ⑥障害者福祉手当(20歳以上) ⑦障害者福祉手当(20歳以上) ⑧障害者福祉手当(20歳以上) ⑨障害者福祉手当(20歳以上) ⑩障害者福祉手当(20歳以上) ⑪障害者福祉手当(20歳以上) ⑫障害者福祉手当(20歳以上) ⑬障害者福祉手当(20歳以上) ⑭障害者福祉手当(20歳以上) ⑮障害者福祉手当(20歳以上) ⑯障害者福祉手当(20歳以上) ⑰障害者福祉手当(20歳以上) ⑱障害者福祉手当(20歳以上) ⑲障害者福祉手当(20歳以上) ⑳障害者福祉手当(20歳以上) ㉑障害者福祉手当(20歳以上) ㉒障害者福祉手当(20歳以上) ㉓障害者福祉手当(20歳以上) ㉔障害者福祉手当(20歳以上) ㉕障害者福祉手当(20歳以上) ㉖障害者福祉手当(20歳以上) ㉗障害者福祉手当(20歳以上) ㉘障害者福祉手当(20歳以上) ㉙障害者福祉手当(20歳以上) ㉚障害者福祉手当(20歳以上) ㉛障害者福祉手当(20歳以上) ㉜障害者福祉手当(20歳以上) ㉝障害者福祉手当(20歳以上) ㉞障害者福祉手当(20歳以上) ㉟障害者福祉手当(20歳以上) ㊱障害者福祉手当(20歳以上) ㊲障害者福祉手当(20歳以上) ㊳障害者福祉手当(20歳以上) ㊴障害者福祉手当(20歳以上) ㊵障害者福祉手当(20歳以上) ㊶障害者福祉手当(20歳以上) ㊷障害者福祉手当(20歳以上) ㊸障害者福祉手当(20歳以上) ㊹障害者福祉手当(20歳以上) ㊺障害者福祉手当(20歳以上) ㊻障害者福祉手当(20歳以上) ㊼障害者福祉手当(20歳以上) ㊽障害者福祉手当(20歳以上) ㊾障害者福祉手当(20歳以上) ㊿障害者福祉手当(20歳以上)



旭Aチーム新記録で見事優勝。ゴールは田川啓二選手

旭Aが優勝

市内一周駅伝競走大会

一月十一日、第十二回市内一周駅伝競走大会が行われた。旭Aチームが優勝した。旭Aチームは、市内各地区から二十九チームが参加し、市役所前から山城中学校まで、五区間(一・二・三・四・五)を走り、旭Aチームが一時間二十八分三十一秒で優勝した。大会の成績は次のとおり。(一般部) 旭A、1位、旭B、2位、旭C、3位、旭D、4位、旭E、5位、旭F、6位、旭G、7位、旭H、8位、旭I、9位、旭J、10位、旭K、11位、旭L、12位、旭M、13位、旭N、14位、旭O、15位、旭P、16位、旭Q、17位、旭R、18位、旭S、19位、旭T、20位、旭U、21位、旭V、22位、旭W、23位、旭X、24位、旭Y、25位、旭Z、26位、旭AA、27位、旭AB、28位、旭AC、29位、旭AD、30位、旭AE、31位、旭AF、32位、旭AG、33位、旭AH、34位、旭AI、35位、旭AJ、36位、旭AK、37位、旭AL、38位、旭AM、39位、旭AN、40位、旭AO、41位、旭AP、42位、旭AQ、43位、旭AR、44位、旭AS、45位、旭AT、46位、旭AU、47位、旭AV、48位、旭AW、49位、旭AX、50位、旭AY、51位、旭AZ、52位、旭BA、53位、旭BB、54位、旭BC、55位、旭BD、56位、旭BE、57位、旭BF、58位、旭BG、59位、旭BH、60位、旭BI、61位、旭BJ、62位、旭BK、63位、旭BL、64位、旭BM、65位、旭BN、66位、旭BO、67位、旭BP、68位、旭BQ、69位、旭BR、70位、旭BS、71位、旭BT、72位、旭BU、73位、旭BV、74位、旭BW、75位、旭BX、76位、旭BY、77位、旭BZ、78位、旭CA、79位、旭CB、80位、旭CC、81位、旭CD、82位、旭CE、83位、旭CF、84位、旭CG、85位、旭CH、86位、旭CI、87位、旭CJ、88位、旭CK、89位、旭CL、90位、旭CM、91位、旭CN、92位、旭CO、93位、旭CP、94位、旭CQ、95位、旭CR、96位、旭CS、97位、旭CT、98位、旭CU、99位、旭CV、100位、旭CW、101位、旭CX、102位、旭CY、103位、旭CZ、104位、旭DA、105位、旭DB、106位、旭DC、107位、旭DD、108位、旭DE、109位、旭DF、110位、旭DG、111位、旭DH、112位、旭DI、113位、旭DJ、114位、旭DK、115位、旭DL、116位、旭DM、117位、旭DN、118位、旭DO、119位、旭DP、120位、旭DQ、121位、旭DR、122位、旭DS、123位、旭DT、124位、旭DU、125位、旭DV、126位、旭DW、127位、旭DX、128位、旭DY、129位、旭DZ、130位、旭EA、131位、旭EB、132位、旭EC、133位、旭ED、134位、旭EE、135位、旭EF、136位、旭EG、137位、旭EH、138位、旭EI、139位、旭EJ、140位、旭EK、141位、旭EL、142位、旭EM、143位、旭EN、144位、旭EO、145位、旭EP、146位、旭EQ、147位、旭ER、148位、旭ES、149位、旭ET、150位、旭EU、151位、旭EV、152位、旭EW、153位、旭EX、154位、旭EY、155位、旭EZ、156位、旭FA、157位、旭FB、158位、旭FC、159位、旭FD、160位、旭FE、161位、旭FF、162位、旭FG、163位、旭FH、164位、旭FI、165位、旭FJ、166位、旭FK、167位、旭FL、168位、旭FM、169位、旭FN、170位、旭FO、171位、旭FP、172位、旭FQ、173位、旭FR、174位、旭FS、175位、旭FT、176位、旭FU、177位、旭FV、178位、旭FW、179位、旭FX、180位、旭FY、181位、旭FZ、182位、旭GA、183位、旭GB、184位、旭GC、185位、旭GD、186位、旭GE、187位、旭GF、188位、旭GG、189位、旭GH、190位、旭GI、191位、旭GJ、192位、旭GK、193位、旭GL、194位、旭GM、195位、旭GN、196位、旭GO、197位、旭GP、198位、旭GQ、199位、旭GR、200位、旭GS、201位、旭GT、202位、旭GU、203位、旭GV、204位、旭GW、205位、旭GX、206位、旭GY、207位、旭GZ、208位、旭HA、209位、旭HB、210位、旭HC、211位、旭HD、212位、旭HE、213位、旭HF、214位、旭HG、215位、旭HH、216位、旭HI、217位、旭HJ、218位、旭HK、219位、旭HL、220位、旭HM、221位、旭HN、222位、旭HO、223位、旭HP、224位、旭HQ、225位、旭HR、226位、旭HS、227位、旭HT、228位、旭HU、229位、旭HV、230位、旭HW、231位、旭HX、232位、旭HY、233位、旭HZ、234位、旭IA、235位、旭IB、236位、旭IC、237位、旭ID、238位、旭IE、239位、旭IF、240位、旭IG、241位、旭IH、242位、旭II、243位、旭IJ、244位、旭IK、245位、旭IL、246位、旭IM、247位、旭IN、248位、旭IO、249位、旭IP、250位、旭IQ、251位、旭IR、252位、旭IS、253位、旭IT、254位、旭IU、255位、旭IV、256位、旭IW、257位、旭IX、258位、旭IY、259位、旭IZ、260位、旭JA、261位、旭JB、262位、旭JC、263位、旭JD、264位、旭JE、265位、旭JF、266位、旭JG、267位、旭JH、268位、旭JI、269位、旭JJ、270位、旭JK、271位、旭JL、272位、旭JM、273位、旭JN、274位、旭JO、275位、旭JP、276位、旭JQ、277位、旭JR、278位、旭JS、279位、旭JT、280位、旭JU、281位、旭JV、282位、旭JW、283位、旭JX、284位、旭JY、285位、旭JZ、286位、旭KA、287位、旭KB、288位、旭KC、289位、旭KD、290位、旭KE、291位、旭KF、292位、旭KG、293位、旭KH、294位、旭KI、295位、旭KJ、296位、旭KK、297位、旭KL、298位、旭KM、299位、旭KN、300位、旭KO、301位、旭KP、302位、旭KQ、303位、旭KR、304位、旭KS、305位、旭KT、306位、旭KU、307位、旭KV、308位、旭KW、309位、旭KX、310位、旭KY、311位、旭KZ、312位、旭LA、313位、旭LB、314位、旭LC、315位、旭LD、316位、旭LE、317位、旭LF、318位、旭LG、319位、旭LH、320位、旭LI、321位、旭LJ、322位、旭LK、323位、旭LL、324位、旭LM、325位、旭LN、326位、旭LO、327位、旭LP、328位、旭LQ、329位、旭LR、330位、旭LS、331位、旭LT、332位、旭LU、333位、旭LV、334位、旭LW、335位、旭LX、336位、旭LY、337位、旭LZ、338位、旭MA、339位、旭MB、340位、旭MC、341位、旭MD、342位、旭ME、343位、旭MF、344位、旭MG、345位、旭MH、346位、旭MI、347位、旭MJ、348位、旭MK、349位、旭ML、350位、旭MM、351位、旭MN、352位、旭MO、353位、旭MP、354位、旭MQ、355位、旭MR、356位、旭MS、357位、旭MT、358位、旭MU、359位、旭MV、360位、旭MW、361位、旭MX、362位、旭MY、363位、旭MZ、364位、旭NA、365位、旭NB、366位、旭NC、367位、旭ND、368位、旭NE、369位、旭NF、370位、旭NG、371位、旭NH、372位、旭NI、373位、旭NJ、374位、旭NK、375位、旭NL、376位、旭NM、377位、旭NN、378位、旭NO、379位、旭NP、380位、旭NQ、381位、旭NR、382位、旭NS、383位、旭NT、384位、旭NU、385位、旭NV、386位、旭NW、387位、旭NX、388位、旭NY、389位、旭NZ、390位、旭OA、391位、旭OB、392位、旭OC、393位、旭OD、394位、旭OE、395位、旭OF、396位、旭OG、397位、旭OH、398位、旭OI、399位、旭OJ、400位、旭OK、401位、旭OL、402位、旭OM、403位、旭ON、404位、旭OO、405位、旭OP、406位、旭OQ、407位、旭OR、408位、旭OS、409位、旭OT、410位、旭OU、411位、旭OV、412位、旭OW、413位、旭OX、414位、旭OY、415位、旭OZ、416位、旭PA、417位、旭PB、418位、旭PC、419位、旭PD、420位、旭PE、421位、旭PF、422位、旭PG、423位、旭PH、424位、旭PI、425位、旭PJ、426位、旭PK、427位、旭PL、428位、旭PM、429位、旭PN、430位、旭PO、431位、旭PP、432位、旭PQ、433位、旭PR、434位、旭PS、435位、旭PT、436位、旭PU、437位、旭PV、438位、旭PW、439位、旭PX、440位、旭PY、441位、旭PZ、442位、旭QA、443位、旭QB、444位、旭QC、445位、旭QD、446位、旭QE、447位、旭QF、448位、旭QG、449位、旭QH、450位、旭QI、451位、旭QJ、452位、旭QK、453位、旭QL、454位、旭QM、455位、旭QN、456位、旭QO、457位、旭QP、458位、旭QQ、459位、旭QR、460位、旭QS、461位、旭QT、462位、旭QU、463位、旭QV、464位、旭QW、465位、旭QX、466位、旭QY、467位、旭QZ、468位、旭RA、469位、旭RB、470位、旭RC、471位、旭RD、472位、旭RE、473位、旭RF、474位、旭RG、475位、旭RH、476位、旭RI、477位、旭RJ、478位、旭RK、479位、旭RL、480位、旭RM、481位、旭RN、482位、旭RO、483位、旭RP、484位、旭RQ、485位、旭RR、486位、旭RS、487位、旭RT、488位、旭RU、489位、旭RV、490位、旭RW、491位、旭RX、492位、旭RY、493位、旭RZ、494位、旭SA、495位、旭SB、496位、旭SC、497位、旭SD、498位、旭SE、499位、旭SF、500位、旭SG、501位、旭SH、502位、旭SI、503位、旭SJ、504位、旭SK、505位、旭SL、506位、旭SM、507位、旭SN、508位、旭SO、509位、旭SP、510位、旭SQ、511位、旭SR、512位、旭SS、513位、旭ST、514位、旭SU、515位、旭SV、516位、旭SW、517位、旭SX、518位、旭SY、519位、旭SZ、520位、旭TA、521位、旭TB、522位、旭TC、523位、旭TD、524位、旭TE、525位、旭TF、526位、旭TG、527位、旭TH、528位、旭TI、529位、旭TJ、530位、旭TK、531位、旭TL、532位、旭TM、533位、旭TN、534位、旭TO、535位、旭TP、536位、旭TQ、537位、旭TR、538位、旭TS、539位、旭TT、540位、旭TU、541位、旭TV、542位、旭TW、543位、旭TX、544位、旭TY、545位、旭TZ、546位、旭UA、547位、旭UB、548位、旭UC、549位、旭UD、550位、旭UE、551位、旭UF、552位、旭UG、553位、旭UH、554位、旭UI、555位、旭UJ、556位、旭UK、557位、旭UL、558位、旭UM、559位、旭UN、560位、旭UO、561位、旭UP、562位、旭UQ、563位、旭UR、564位、旭US、565位、旭UT、566位、旭UU、567位、旭UV、568位、旭UW、569位、旭UX、570位、旭UY、571位、旭UZ、572位、旭VA、573位、旭VB、574位、旭VC、575位、旭VD、576位、旭VE、577位、旭VF、578位、旭VG、579位、旭VH、580位、旭VI、581位、旭VJ、582位、旭VK、583位、旭VL、584位、旭VM、585位、旭VN、586位、旭VO、587位、旭VP、588位、旭VQ、589位、旭VR、590位、旭VS、591位、旭VT、592位、旭VU、593位、旭VV、594位、旭VW、595位、旭VX、596位、旭VY、597位、旭VZ、598位、旭WA、599位、旭WB、600位、旭WC、601位、旭WD、602位、旭WE、603位、旭WF、604位、旭WG、605位、旭WH、606位、旭WI、607位、旭WJ、608位、旭WK、609位、旭WL、610位、旭WM、611位、旭WN、612位、旭WO、613位、旭WP、614位、旭WQ、615位、旭WR、616位、旭WS、617位、旭WT、618位、旭WU、619位、旭WV、620位、旭WW、621位、旭WX、622位、旭WY、623位、旭WZ、624位、旭XA、625位、旭XB、626位、旭XC、627位、旭XD、628位、旭XE、629位、旭XF、630位、旭XG、631位、旭XH、632位、旭XI、633位、旭XJ、634位、旭XK、635位、旭XL、636位、旭XM、637位、旭XN、638位、旭XO、639位、旭XP、640位、旭XQ、641位、旭XR、642位、旭XS、643位、旭XT、644位、旭XU、645位、旭XV、646位、旭XW、647位、旭XX、648位、旭XY、649位、旭XZ、650位、旭YA、651位、旭YB、652位、旭YC、653位、旭YD、654位、旭YE、655位、旭YF、656位、旭YG、657位、旭YH、658位、旭YI、659位、旭YJ、660位、旭YK、661位、旭YL、662位、旭YM、663位、旭YN、664位、旭YO、665位、旭YP、666位、旭YQ、667位、旭YR、668位、旭YS、669位、旭YT、670位、旭YU、671位、旭YV、672位、旭YW、673位、旭YX、674位、旭YY、675位、旭YZ、676位、旭ZA、677位、旭ZB、678位、旭ZC、679位、旭ZD、680位、旭ZE、681位、旭ZF、682位、旭ZG、683位、旭ZH、684位、旭ZI、685位、旭ZJ、686位、旭ZK、687位、旭ZL、688位、旭ZM、689位、旭ZN、690位、旭ZO、691位、旭ZP、692位、旭ZQ、693位、旭ZR、694位、旭ZS、695位、旭ZT、696位、旭ZU、697位、旭ZV、698位、旭ZW、699位、旭ZX、700位、旭ZY、701位、旭ZZ、702位、旭AAA、703位、旭AAB、704位、旭AAC、705位、旭AAD、706位、旭AAE、707位、旭AAF、708位、旭AAG、709位、旭AAH、710位、旭AAI、711位、旭AAJ、712位、旭AAK、713位、旭AAL、714位、旭AAM、715位、旭AAN、716位、旭AAO、717位、旭AAP、718位、旭AAQ、719位、旭AAR、720位、旭AAS、721位、旭AAT、722位、旭AAU、723位、旭AAV、724位、旭AAW、725位、旭AAX、726位、旭AAZ、727位、旭AAA、728位、旭AAB、729位、旭AAC、730位、旭AAD、731位、旭AAE、732位、旭AAF、733位、旭AAG、734位、旭AAH、735位、旭AAI、736位、旭AAJ、737位、旭AAK、738位、旭AAL、739位、旭AAM、740位、旭AAN、741位、旭AAO、742位、旭AAP、743位、旭AAQ、744位、旭AAR、745位、旭AAS、746位、旭AAT、747位、旭AAU、748位、旭AAV、749位、旭AAW、750位、旭AAX、751位、旭AAZ、752位、旭AAA、753位、旭AAB、754位、旭AAC、755位、旭AAD、756位、旭AAE、757位、旭AAF、758位、旭AAG、759位、旭AAH、760位、旭AAI、761位、旭AAJ、762位、旭AAK、763位、旭AAL、764位、旭AAM、765位、旭AAN、766位、旭AAO、767位、旭AAP、768位、旭AAQ、769位、旭AAR、770位、旭AAS、771位、旭AAT、772位、旭AAU、773位、旭AAV、774位、旭AAW、775位、旭AAX、776位、旭AAZ、777位、旭AAA、778位、旭AAB、779位、旭AAC、780位、旭AAD、781位、旭AAE、782位、旭AAF、783位、旭AAG、784位、旭AAH、785位、旭AAI、786位、旭AAJ、787位、旭AAK、788位、旭AAL、789位、旭AAM、790位、旭AAN、791位、旭AAO、792位、旭AAP、793位、旭AAQ、794位、旭AAR、795位、旭AAS、796位、旭AAT、797位、旭AAU、798位、旭AAV、799位、旭AAW、800位、旭AAX、801位、旭AAZ、802位、旭AAA、803位、旭AAB、804位、旭AAC、805位、旭AAD、806位、旭AAE、807位、旭AAF、808位、旭AAG、809位、旭AAH、810位、旭AAI、811位、旭AAJ、812位、旭AAK、813位、旭AAL、814位、旭AAM、815位、旭AAN、816位、旭AAO、817位、旭AAP、818位、旭AAQ、819位、旭AAR、820位、旭AAS、821位、旭AAT、822位、旭AAU、823位、旭AAV、824位、旭AAW、825位、旭AAX、826位、旭AAZ、827位、旭AAA、828位、旭AAB、829位、旭AAC、830位、旭AAD、831位、旭AAE、832位、旭AAF、833位、旭AAG、834位、旭AAH、835位、旭AAI、836位、旭AAJ、837位、旭AAK、838位、旭AAL、839位、旭AAM、840位、旭AAN、841位、旭AAO、842位、旭AAP、843位、旭AAQ、844位、旭AAR、845位、旭AAS、846位、旭AAT、847位、旭AAU、848位、旭AAV、849位、旭AAW、850位、旭AAX、851位、旭AAZ、852位、旭AAA、853位、旭AAB、854位、旭AAC、855位、旭AAD、856位、旭AAE、857位、旭AAF、858位、旭AAG、859位、旭AAH、860位、旭AAI、861位、旭AAJ、862位、旭AAK、863位、旭AAL、864位、旭AAM、865位、旭AAN、866位、旭AAO、867位、旭AAP、868位、旭AAQ、869位、旭AAR、870位、旭AAS、871位、旭AAT、872位、旭AAU、873位、旭AAV、874位、旭AAW、875位、旭AAX、876位、旭AAZ、877位、旭AAA、878位、旭AAB、879位、旭AAC、880位、旭AAD、881位、旭AAE、882位、旭AAF、883位、旭AAG、884位、旭AAH、885位、旭AAI、886位、旭AAJ、887位、旭AAK、888位、旭AAL、889位、旭AAM、890位、旭AAN、891位、旭AAO、892位、旭AAP、893位、旭AAQ、894位、旭AAR、895位、旭AAS、896位、旭AAT、897位、旭AAU、898位、旭AAV、899位、旭AAW、900位、旭AAX、901位、旭AAZ、902位、旭AAA、903位、旭AAB、904位、旭AAC、905位、旭AAD、906位、旭AAE、907位、旭AAF、908位、旭AAG、909位、旭AAH、910位、旭AAI、911位、旭AAJ、912位、旭AAK、913位、旭AAL、914位、旭AAM、915位、旭AAN、916位、旭AAO、917位、旭AAP、918位、旭AAQ、919位、旭AAR、920位、旭AAS、921位、旭AAT、922位、旭AAU、923位、旭AAV、924位、旭AAW、925位、旭AAX、926位、旭AAZ、927位、旭AAA、928位、旭AAB、929位、旭AAC、930位、旭AAD、931位、旭AAE、932位、旭AAF、933位、旭AAG、934位、旭AAH、935位、旭AAI、936位、旭AAJ、937位、旭AAK、938位、旭AAL、939位、旭AAM、940位、旭AAN、941位、旭AAO、942位、旭AAP、943位、旭AAQ、944位、旭AAR、945位、旭AAS、946位、旭AAT、947位、旭AAU、948位、旭AAV、949位、旭AAW、950位、旭AAX、951位、旭AAZ、952位、旭AAA、953位、旭AAB、954位、旭AAC、955位、旭AAD、956位、旭AAE、957位、旭AAF、958位、旭AAG、959位、旭AAH、960位、旭AAI、961位、旭AAJ、962位、旭AAK、963位、旭AAL、964位、旭AAM、965位、旭AAN、966位、旭AAO、967位、旭AAP、968位、旭AAQ、969位、旭AAR、970位、旭AAS、971位、旭AAT、972位、旭AAU、973位、旭AAV、974位、旭AAW、975位、旭AAX、976位、旭AAZ、977位、旭AAA、978位、旭AAB、979位、旭AAC、980位、旭AAD、981位、旭AAE、982位、旭AAF、983位、旭AAG、984位、旭AAH、985位、旭AAI、986位、旭AAJ、987位、旭AAK、988位、旭AAL、989位、旭AAM、990位、旭AAN、991位、旭AAO、992位、旭AAP、993位、旭AAQ、994位、旭AAR、995位、旭AAS、996位、旭AAT、997位、旭AAU、998位、旭AAV、999位、旭AAW、1000位、旭AAX、1001位、旭AAZ、1002位、旭AAA、1003位、旭AAB、1004位、旭AAC、1005位、旭AAD、1006位、旭AAE、1007位、旭AAF、1008位、旭AAG、1009位、旭AAH、1010位、旭AAI、1011位、旭AAJ、1012位、旭AAK、1013位、旭AAL、1014位、旭AAM、1015位、旭AAN、1016位、旭AAO、1017位、旭AAP、1018位、旭AAQ、1019位、旭AAR、1020位、旭AAS、1021位、旭AAT、1022位、旭AAU、1023位、旭AAV、1024位、旭AAW、1025位、旭AAX、1026位、旭AAZ、1027位、旭AAA、1028位、旭AAB、1029位、旭AAC、1030位、旭AAD、1031位、旭AAE、1032位、旭AAF、1033位、旭AAG、1034位、旭AAH、1035位、旭AAI、1036位、旭AAJ、1037位、旭AAK、1038位、旭AAL、1039位、旭AAM、1040位、旭AAN、1041位、旭AAO、1042位、旭AAP、1043位、旭AAQ、1044位、旭AAR、1045位、旭AAS、1046位、旭AAT、1047位、旭AAU、1048位、旭AAV、1049位、旭AAW、1050位、旭AAX、1051位、旭AAZ、1052位、旭AAA、1053位、旭AAB、1054位、旭AAC、1055位、旭AAD、1056位、旭AAE、1057位、旭AAF、1058位、旭AAG、1059位、旭AAH、1060位、旭AAI、1061位、旭AAJ、1062位、旭AAK、1063位、旭AAL、1064位、旭AAM、1065位、旭AAN、1066位、旭AAO、1067位、旭AAP、1068位、旭AAQ、1069位、旭AAR、1070位、旭AAS、1071位、旭AAT、1072位、旭AAU、1073位、旭AAV、1074位、旭AAW、1075位、旭AAX、1076位、旭AAZ、1077位、旭AAA、1078位、旭AAB、1079位、旭AAC、1080位、旭AAD、1081位、旭AAE、1082位、旭AAF、1083位、旭AAG、1084位、旭AAH、1085位、旭AAI、1086位、旭AAJ、1087位、旭AAK、1088位、旭AAL、1089位、旭AAM、1090位、旭AAN、1091位、旭AAO、1092位、旭AAP、1093位、旭AAQ、1094位、旭AAR、1095位、旭AAS、1096位、旭AAT、1097位、旭AAU、1098位、旭AAV、1099位、旭AAW、1100位、旭AAX、1101位、旭AAZ、1102位、旭AAA、1103位、旭AAB、1104位、旭AAC、1105位、旭AAD、1106位、旭AAE、1107位、旭AAF、1108位、旭AAG、1109位、旭AAH、1110位、旭AAI、1111位、旭AAJ、1112位、旭AAK、1113位、旭AAL、1114位、旭AAM、1115位、旭AAN、1116位、旭AAO、1117位、旭AAP、1118位、旭AAQ、1119位、旭AAR、1120位、旭AAS、1121位、旭AAT、1122位、旭AAU、1123位、旭AAV、1124位、旭AAW、1125位、旭AAX、1126位、旭AAZ、1127位、旭AAA、1128位、旭AAB、1129位、旭AAC、1130位、旭AAD、1131位、旭AAE、1132位、旭AAF、1133位、旭AAG、1134位、旭AAH、1135位、旭AAI、1136位、旭AAJ、1137位、旭AAK、1138位、旭AAL、1139位、旭AAM、1140位、旭AAN、1141位、旭AAO、1142位、旭AAP、1143位、旭AAQ、1144位、旭AAR、1145位、旭AAS、1146位、旭AAT、1147位、旭AAU、1148位、旭AAV、1149位、旭AAW、1150位、旭AAX、1151位、旭AAZ、1152位、旭AAA、1153位、旭AAB、1154位、旭AAC、1155位、旭AAD、1156位、旭AAE、1157位、旭AAF、1158位、旭AAG、1159位、旭AAH、1160位、旭AAI、1161位、旭AAJ、1162位、旭AAK、1163位、旭AAL、1164位、旭AAM、1165位、旭AAN、1166位、旭AAO、1167位、旭AAP、1168

つどい

役立てよう

私は「女性自立とは何なのか考えたい」と思っています。職業をもつて自分生活を立て、または、育児、家事、買い物に出向き、収入を得て自立したいと思っています。人も多くいます。しかし、本気の女性の自立とは、心の

私は「女性自立とは何なのか考えたい」と思っています。職業をもつて自分生活を立て、または、育児、家事、買い物に出向き、収入を得て自立したいと思っています。人も多くいます。しかし、本気の女性の自立とは、心の



宇石照子さん

自分の意見を 持てる主婦に

一般養育表
これらの自分意見は、書物からの知識と同時に、人から聞き取るのにも思っています。自分意見は、日々の不断の努力が必要ですが、それがひいては、女性の自立へとつながっていくのではないのでしょうか。



女がいのちと出会う時というテーマで女性の生き方を話す瀬美雅子弁護士

第三十回新年婦人のつどいは、一月二十日市民センターに、一千四百人の主婦を集められた。人生八十年時代を迎え、「私生活の力を地域社会に役立てるには」と、六人の女性が婦人生活や子育てについて、それぞれ主張を述べた。続いて、女性弁護士瀬美雅子さんが「女性として喜び、悲しみ、生命の尊厳」を、弁護士生活体験された方を通して、具体的にお話しされた。それは、婦人の主張の一部分を紹介しよう。



川田啓子さん

子育ての中で 地域の活動を

幼稚園PTA代表 港幼
私は、幼稚園で小学生二人の男の子をもつ主婦で、主人の両親と同居しています。私たちの行ったアンケートの結果、地域社会活動への不参加理由に、子供が小さく手が掛かるためという答えがありました。私も子育ての最中ですが、小学校の学童委員を二回経験し、今も幼稚園の子供会の役員をしています。また、三種類の生協に参加し、公民館活動は母親学級、讀書会に所属し、個人的に習字も習っています。私が家庭の外へ目を向けたのは、



世尾幸子さん

お互いに譲り 合う心が基本

母親クラブ代表 上町A
私は、幼稚園で小学生二人の男の子をもつ主婦で、主人の両親と同居しています。私たちの行ったアンケートの結果、地域社会活動への不参加理由に、子供が小さく手が掛かるためという答えがありました。私も子育ての最中ですが、小学校の学童委員を二回経験し、今も幼稚園の子供会の役員をしています。また、三種類の生協に参加し、公民館活動は母親学級、讀書会に所属し、個人的に習字も習っています。私が家庭の外へ目を向けたのは、

「全国労働衛生週間」のスタートに「心の健康」が初めて掲げられました。技術革新が進み、精神的ストレスを生む時代となりました。四宮地区の婦人を対象に、健康に関するアンケートを実施致しました。結果のハッパンスは、掲げられているものの、三十年代、四十年代の層では、狭い範囲での使用が多いということが言えるようです。次に、「体力づくり」に心掛けていきますか」となすねたところ、年代が高くなるほど「努力しているが自立まではできていない」という声が多くなっています。次に、健康診断を受けるかどうかについては、各年代共通、受診率が高まっています。調査の結果から、積極的に健康づくりをしようという人が意外に少ないことが分かりました。



高橋サト子さん

「全国労働衛生週間」のスタートに「心の健康」が初めて掲げられました。技術革新が進み、精神的ストレスを生む時代となりました。四宮地区の婦人を対象に、健康に関するアンケートを実施致しました。結果のハッパンスは、掲げられているものの、三十年代、四十年代の層では、狭い範囲での使用が多いということが言えるようです。次に、「体力づくり」に心掛けていきますか」となすねたところ、年代が高くなるほど「努力しているが自立まではできていない」という声が多くなっています。次に、健康診断を受けるかどうかについては、各年代共通、受診率が高まっています。調査の結果から、積極的に健康づくりをしようという人が意外に少ないことが分かりました。

り上げ、市の健康普及担当の方と連携を取りながら、具体的な計画を立てました。本年度は、次の四つの努力目標を掲げました。①ママの会を料理教室 ②婦人科医の講演会 ③体力づくり ④老人ホーム見学の機会を聞く、この四つです。



「泣き虫鬼、いじめ鬼、けんか鬼、飛んでいけ」と豆まき



春がくるよ

保育園で節分の豆まき



二月二日は節分。この日、市内の保育園で、豆まきがあるというので訪ねてみました。節分は、季節の分かれ目の意味で、立春、立夏、立秋、立冬の前日とされています。しかし、今では特に立春の前日をすまじたりしています。寒い冬から暖かい春と向かう時が、最も年の境としてふさわしいからでしょう。さて、園児たちは、自分宛



「鬼だぞお」先生が鬼役



鬼さん役のお友達めかけて「エイエイ」

2段階右折となる交差点

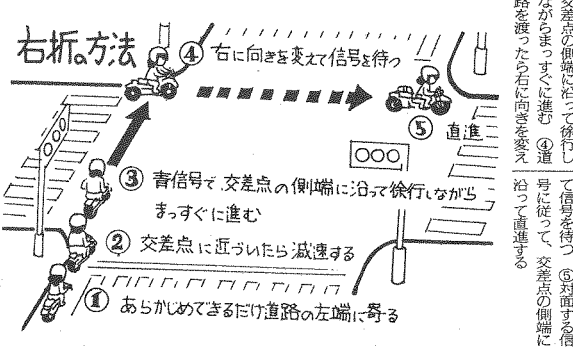
国道1号	春日野中学校入口 春日神社北側 新越田道 藤原町 検査庁前 立野町 立野町車 崇善小学校東側 崇善小学校東側 宮の前 宮松町南 八千代児童公園南入口 榎木町 馬入工業団地入口 榎木町北 榎木町 八幡原田所前 泉蔵院前 大野交差点 四之宮林町 田科十字路 植木 大 神
国道129号	港第2埠道橋下 榎木町北 榎木町 八幡原田所前 泉蔵院前 大野交差点 四之宮林町 田科十字路 植木 大 神
地方道27号	八幡通西 平塚駅前 明石町東 中央地下道入口 明石町西 橋爪ゴム前

従来どおり右折できる交差点

国道1号	八幡神社前
国道129号	消防第10分署前 西之宮派出所前 道分交差点
地方道27号	

バイクの右折方 法が変わりました

一月から、原動機付自転車（50cc以下）の交差点における右折方法が変わりました。これまで、ミニバイク等折しなればならない。増え続ける交通事故をなくすため、交通ルールを守り、交通安全を実践していただくこと。①号線で、二段階右折の方法



らつか

開成高校から学習院Sラジオ毎週金曜日「若々しい声」

ひらつか発ひらつか行

とき 2月15日(土) まちづくりシンポジウム
午後1時30分～4時30分 あなたの住む街ひらつかを語る
●基調講演 まちのイメージ 講師 渋谷邦男氏(東海大教授)

ところ 中央公民館

ハナリスト

ハナリスト 敬称略

- 田川喜久子(国際ソロプチミスト厚木)
- 原 弘通(伊勢原中央ロータリークラブ)
- 権守 義久(大磯町商工会青年部)
- 小清水 恒(平塚市中央農業協同組合)
- 中村 藤 嘉(平塚市青年会議所)

■予防接種の時間

午後1時30分から3時まで。★印の会場は午後2時から3時まで。



■第1期…3回受ける

対象 2歳(24か月)から4歳(48か月)までの幼児。なお、接種間隔は2回、3回とも3週間から8週間。

■第2期…1回受ける

対象 第1期の3回目が終わってから1年以上1年6か月以内の期間に受ける。なお、第1期を早めに受けて、第2期もなるべく早く4歳までに終了するようにしていただきたい。

■注意 1年以内にケイレン発作のあった人は受けられない。

【3月】

- 26日 中原公民館、金目公民館、*岡崎公民館
27日 神田公民館、*金田公民館、*城島公民館
28日 保健センター

母親教室

主治医の許可を得てから参加。■前期(妊娠6か月までの方) 3月3日、10日
■後期(妊娠8か月以降の方) 3月17日、24日
■時間 午後1時30分~4時
■会場 保健センター(34-0311)
■申し込み 当日直接会場へ。
■母子健康手帳、筆記用具、スラックス、さらし、裁縫道具を持参。

予防接種 3月カレンダー

赤ちゃんの健康メモ

柴森那奈ちゃん

☆平塚市廻469-2 中華料理「華昌」を経営している柴森唯一さん(23歳)と清美さん(23歳)の長女、身長70cm、体重7.5kg、昭和60年5月24日生まれ。
いたづらでおしゃまな那奈ちゃんは、絵本が大好きで、一人でよく見ている。おじいちゃんに買ってもらったミッキーマウスもお気に入りの。忙しいときは、ママにおんぶして店のお手伝い。あいきょうがよいので店の看板娘だ。



【募集】

〈応募〉官製はがきに住所・父母の氏名・赤ちゃんの名まえと生年月日・親の年齢・電話番号・父親の職業を書いてお出しください。対象は1年未満の赤ちゃんです。応募されたはがきは、毎月20日(20日消印まで)に締め切り、翌月の広報紙に掲載します。掲載した赤ちゃんには、記念写真と掲載広報紙10部を差し上げます。
〈今月の応募者は16人でした〉
■あて先 平塚市廻469番1号 平塚市広報課赤ちゃん募集係。

乳幼児健康診断

■会場 保健センター
■受付 午後1時~2時
■母子健康手帳本冊、別冊と筆記用具を持参(3か月児のみ)

【3か月児】
3月5日 60年11月1日~10日生
3月19日 60年11月11日~20日生
3月26日 60年11月21日~30日生
【1歳6か月児】
3月4日 59年9月1日~10日生
3月11日 59年9月11日~20日生



3月18日 59年9月21日~30日生
【3歳児】尿検査も行つので、おしっこをさせないでこ来場を。
3月6日 58年1月1日~10日生
3月20日 58年1月11日~20日生
3月27日 58年1月21日~31日生

両親教室

■対象 妊娠8か月以降の初妊婦と夫
■日時 2月22日午前9時30分~11時30分
■会場 保健センター
■申し込みは保健センター(34-0311)へ。

はしか予防接種

■対象 接種当日に満12か月を経過して72か月未満の幼児。
■接種方法 開業医・病院で年間(7、8月を除く)を通じて接種できる。接種日は医師とご相談を。原則として主治医で受ける。
■料金 無料
■保険証と母子健康手帳を持参。

乳幼児歯科教室

3月中旬に8か月から満1歳になる

乳幼児歯科相談

お子さんを対象に開く。
■会場 平塚保健所講堂
■日程 3月28日午後1時30分から
■母子健康手帳と筆記用具を持参

お誕生前健康診断

生後10か月から12か月未満の赤ちゃんが受ける健康診断。くわしいことは平塚保健所(32-0130)へ。

歯科健康診断

■会場 保健センター
■受付 午後1時~2時
■母子健康手帳本冊・別冊と筆記用具と歯ブラシを持参
3月13日 59年9月生

育児相談

■対象 乳幼児
■相談日 毎週水曜日
■時間 午前9時30分~10時30分
■会場 保健センター
■内容 体重測定、栄養、病気、育児方、予防接種のことなど
■持参するもの 母子健康手帳

Handmade work collection advertisement. Includes text about collecting items like paper, fabric, and drawings. Contact info: 34-0311.

Health center health consultation advertisement. Lists services like general health checkups, adult disease consultations, and pregnancy checkups. Contact info: 34-0311.

Health center health consultation advertisement. Lists services like general health checkups, adult disease consultations, and pregnancy checkups. Contact info: 34-0311.

Health center health consultation advertisement. Lists services like general health checkups, adult disease consultations, and pregnancy checkups. Contact info: 34-0311.

Health center health consultation advertisement. Lists services like general health checkups, adult disease consultations, and pregnancy checkups. Contact info: 34-0311.

Table with columns: Item, Specification, Small Shop Price, Super Price. Lists various household goods like rice, oil, and meat.

Text advertisement for a health center or clinic, mentioning various services and contact information.

Text advertisement for a health center or clinic, mentioning various services and contact information.

Health center health consultation advertisement. Lists services like general health checkups, adult disease consultations, and pregnancy checkups. Contact info: 34-0311.

Health center health consultation advertisement. Lists services like general health checkups, adult disease consultations, and pregnancy checkups. Contact info: 34-0311.

Advertisement for Jazz Physical Education. Includes title 'ジャズ体操のつどい', date '3月15日(土)', time '午後2時から', location '中央公民館', and performers 'リズム体操グループ'.

Advertisement for the opening of the attached gymnasium. Includes title '見附台体育館の開放日', date '2月17日(月) 午後1時~8時', and list of sports like table tennis, badminton, basketball, etc.

