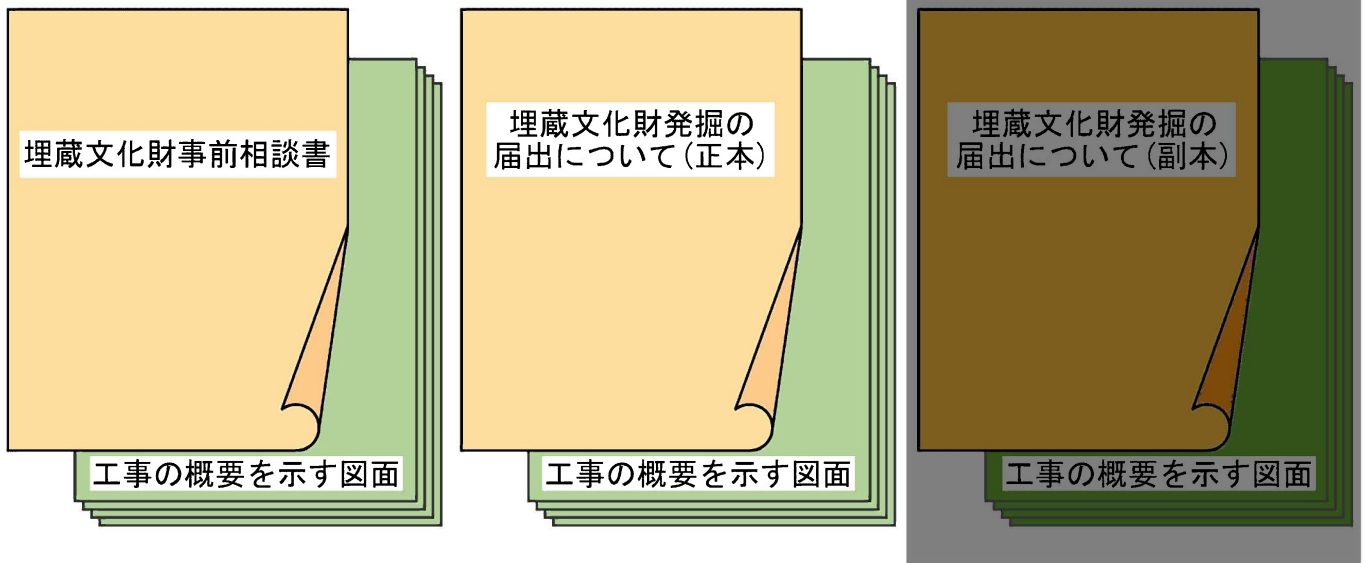
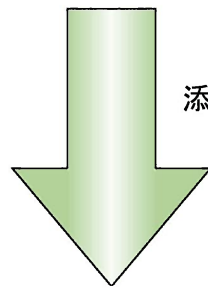


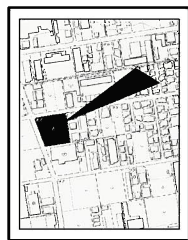
# 周知の埋蔵文化財包蔵地内での工事に際して必要な書類



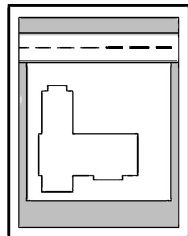
平塚市では届出の副本は必要ありません。



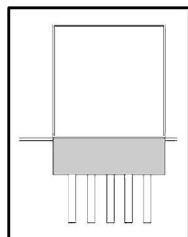
添付図面の内容



案内図



平面図、配置図



地下への影響を示す図面

造成平面図・断面図  
建物基礎断面図・矩計図  
建物基礎伏図  
地盤改良工事の詳細図

等