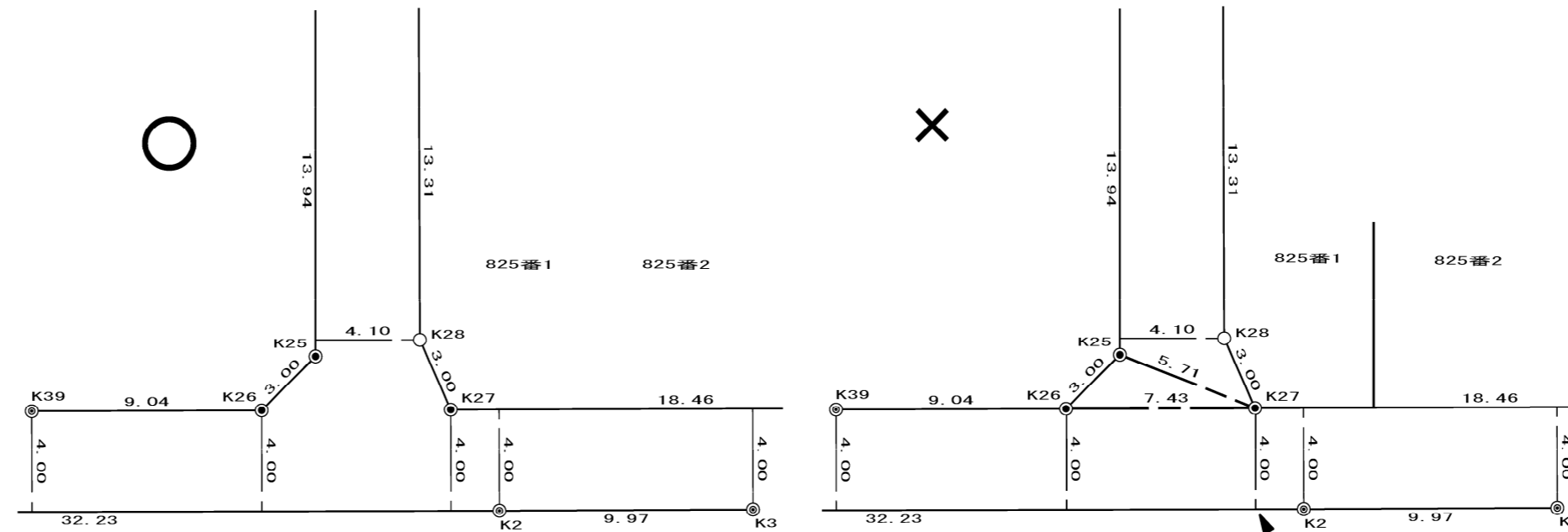




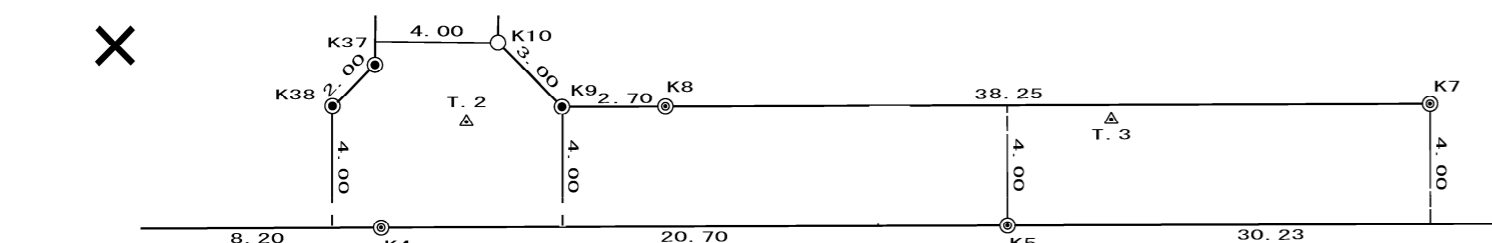
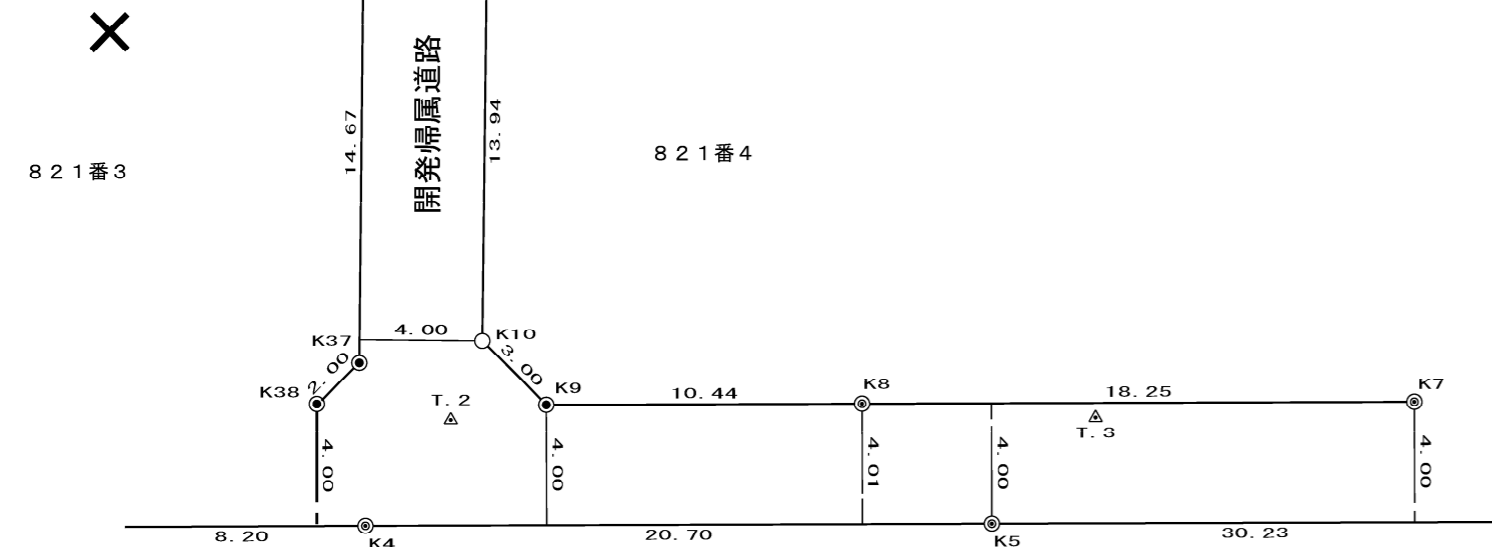
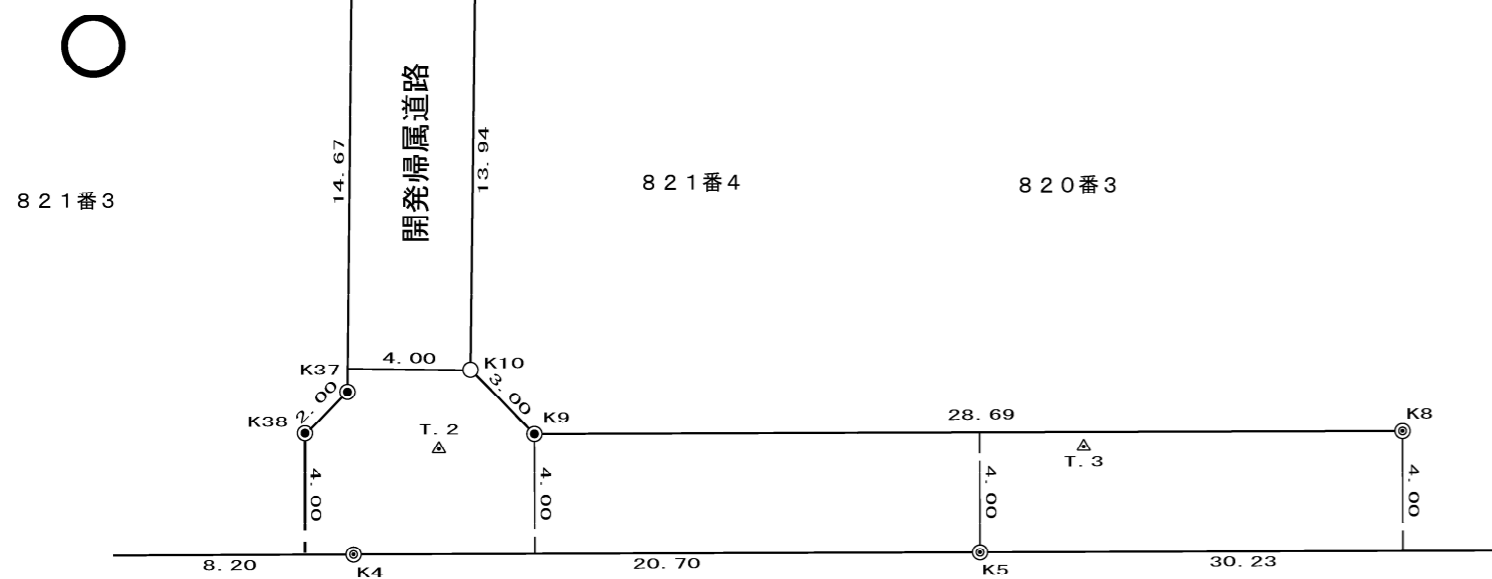
# 境界確定図作成時及び 境界標設置、撤去時における注意事項

筆界線は不要です。



全ての境界標から垂線表示してください。  
(垂線が引けないものを除く)  
なお、三斜表示や隅切部の開口部における  
杭間距離等の表示は不要です。

垂線は一点鎖線を使用してください。



既存の道路との1ラップ部分について  
開発事業地側における  
①スパン延長30m以内の直線上の境界標  
②区間延長3m未満の直線上の境界標  
は撤去してください。

幅員1cm未満の差は直線とみなします。  
幅員1cm以上、2cm未満の場合は、  
道路幅員が減少する場合のみ、撤去してください。

＝隣接地所有者の土地面積が少し増える場合

**\* その他の注意事項**  
境界標は官地側から設置してください。

平塚市役所 土木総務課  
平成30年4月18日作成