

## 日常生活へ 戻るまち

新型コロナウイルス感染症の影響による外出自粛が緩和されて、密閉・密集・密接を避けやすい公園など、市内の屋外施設では人の姿も徐々に見られるようになっていきます。総合公園では青空のもと、明るい笑顔があちこちに見られました。

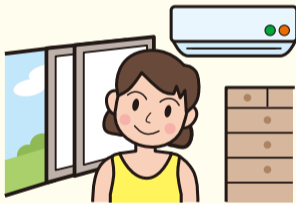


## 「新しい生活様式」における 熱中症予防のポイント

新型コロナウイルス感染予防のため、身体的距離の確保・マスクの着用・小まめな手洗いの三つの基本的な対策をはじめとする「新しい生活様式」の実践が求められています。これからの暑い季節は、熱中症予防も重要になってきますので、ポイントを知り、暑さを上手に乗り切りましょう。

### ① 暑さを避ける

涼しい服装にするなどの工夫を。エアコンを使うときは換気も忘れずに



### ② 適宜マスクを外す

屋外で人との間に十分な距離(2m以上)が確保できる場合は外しましょう



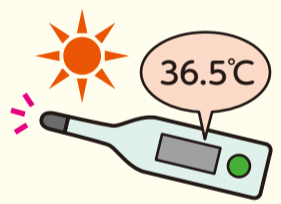
### ③ 小まめな水分補給

水分補給はのどが渇く前にしましょう。1日当たり1.2ℓが目安です



### ④ 日頃の健康管理

「新しい生活様式」にもあるとおり、毎朝の体温測定なども忘れずに



### ⑤ 暑さに備えた体作り

暑くなり始める今の時期から「少しずつ」の運動を、毎日30分程度



## 市LINE公式アカウントを開設しました



新型コロナウイルス関連の情報をはじめとする最新の市政情報を、LINEのメッセージでお届けします。市公式アカウントを「友だち登録」すると、情報が受け取れます。また、メニュー画面をタップするだけで、市ウェブサイトにもアクセスできます。

右の2次元コードから「友だち登録」をお願いします。

☎ 情報政策課 ☎ 21-8792



## 小規模事業者の家賃(事業用建物賃借料)相当額を補助

新型コロナウイルス感染症の影響により、昨年の3～5月のいずれかの月に比べて今年の同月の売り上げ高が2分の1以下に減少した、市内の商業やサービス業などの小規模事業者を対象に、30万円(1カ月あたり15万円最大2カ月分)を上限に、事業用建物の賃借料を補助します。対象の事業者など、詳しくは市ウェブをご覧ください。

☎ 市ウェブにある申込書・昨年と今年の売上高を証明できる書類・事業用建物の賃貸借契約書の写しなどの必要書類を、郵送で、7月17日(金)までに、商業観光課 ☎ 35-8107へ。

対象の月を  
拡大

申請締め切りを  
延長

### 目次

- 1面…新型コロナウイルス感染症に関する情報
- 2・3面…お知らせ・「まちの話題 写真リポート」など
- 4面…**特集** プレイバックひらつか 平塚駅周辺…市の昔懐かしい写真をテーマに沿って紹介します。

広報ひらつかのPDF版は市ウェブからご覧いただけます。アプリ「マチイロ」や「Catalog Pocket(10言語対応)」からも最新版がご覧いただけます。



# ヒラツカグッド #hiratsukagood展

## in 広報ひらつか

Instagramにハッシュタグ「#hiratsukagood」を付けて投稿された写真を紹介してきた「#hiratsukagood展」。本年度は新型コロナウイルス感染症の影響で開催できていないため、アカウント開設当初に投稿した写真を、紙面上で少しだけ紹介します。

平塚には多くの魅力的な風景があることを、思い出してみてください。

問 広報課 ☎21-8556



浜田川沿いに咲く桜。赤い橋とのコントラストが美しい1枚です。来年の春は自由にお花見が楽しめることを祈って。



夕方の平塚駅構内から撮影した写真。ピンク色に染まる空と、電灯の明かりに照らされたホームが対角的です。



平塚市域から望むダイヤモンド富士。富士山頂に太陽がかかる瞬間にだけ楽しめる、神秘の絶景です。



平塚海岸を散歩する親子の姿を撮影。日差しを受けてきらめく波が美しく、すがすがしい気分させてくれる1枚です。



市内全域を見渡せる湘南平からの夜景は、まさに絶景。デートスポットとしても人気で、多くのカップルが訪れます。



毎年4月に総合公園で開催される緑化まつりの一コマ。今年は新型コロナウイルス感染症の影響で中止になってしまいました。

市公式Instagramでは、平塚市の日常や魅力的な風景を発信しています。右の2次元コードからアクセスして、ぜひフォローをお願いします。

皆さんも新しい生活様式の中で、自分のお気に入りの写真にハッシュタグ「#hiratsukagood」を付けて投稿してください。#hiratsukagood展や市のプロモーションに採用させていただくこともあります。

平塚市Instagram公式アカウント  
アカウント名 hiratsukagood



### お知らせ

#### はかりの定期検査

取引や証明で使うはかりは、2年に一度の定期検査が義務付けられています。県計量協会の検査員が9月中旬から事業所や店舗を巡回します。今回は市北部地区が対象です。新たに定期検査を希望する場合はお問い合わせください。検査を計量士に依頼した場合は、定期検査は必要ありません。

問 商業観光課 ☎35-8107

#### ダイオキシンの測定結果

令和元年度の測定結果は、全て基準値以下でした。対象は、環境事業センターごみ焼却施設(大神3230)の排出ガスと、遠藤原一般廃棄物最

#### 次回納期の市税・手数料

納付には、口座振替を利用すると納め忘れがなく便利です。通帳・通帳印・市税や手数料の通知書などをお持ちいただき、市内の金融機関の窓口などで、申し込めます。詳しくはお問い合わせください。

- ① 市県民税(第1期)
  - ② 国民健康保険税(第1期)
  - ③ 介護保険料(第1期)
  - ④ 清掃し尿従量手数料(第3期)
  - ⑤ 清掃し尿定額手数料(第1期)
  - ⑥ 清掃し尿定額手数料(第1期)
- 納期限 6月30日(火)
- 問 ① 納税課 ☎21-8769
  - ② 保険年金課 ☎21-8775
  - ③ 介護保険課 ☎71-5238
  - ④ ⑤ ⑥ 収集業務課 ☎21-8796

#### 記事の内容が変更される場合があります

新型コロナウイルス感染症の影響により、広報ひらつかに掲載している記事の内容が急きょ変更される場合があります。

各記事の内容など詳しくは、市ウェブをご覧ください。記事の末尾に記載している電話番号へお問い合わせください。

#### 特別定額給付金(10万円)の申請をお忘れなく

申請期限は9月1日(火)です。郵送またはウェブで申請してください。詳しくは、市ウェブをご覧ください。

問 市特別定額給付金専用コールセンター ☎79-5956

平塚駅西口付近の市民プラザ前交差点から西に延びる、東海道本通り線などの景観整備に取り組みます。内容や応募方法など、詳しくは市ウェブをご覧ください。

#### 東海道本通り線等景観整備にご意見を

問 環境施設課 ☎55-0122

広報紙をより良いものとするために市ウェブでアンケートを実施しています。ご意見をお寄せください。右の2次元コードからアンケートページにアクセスできます。



## 風に揺れるポピー



# 写真 まちの 話題 レポート

5月中旬、イシックス馬入のお花畑でポピーが見頃を迎えました。

毎年恒例の花摘みイベントは中止になりましたが、多くの人々が色とりどりの愛らしい花の姿を楽しんでいました。



## 力強く咲き誇る

春バラが見頃を迎えた5月。新型コロナウイルス感染症の影響で休園していた花菜ガーデンでも、多くのバラが満開の花を咲かせました。

例年は多くの人々が来園し、にぎやかな話し声やカメラのシャッター音が響く園内ですが、今年は静かな春を迎えました。そんな中でもバラたちがきれいに咲き誇っているのは、日々変わらず世話を続けているスタッフの皆さんのおかげ。今年の春バラは写真でしかお届けできませんが、来年の春を迎える頃には、多くの人々の楽しい笑顔でにぎわうことでしょう。

## 動き出す波力発電

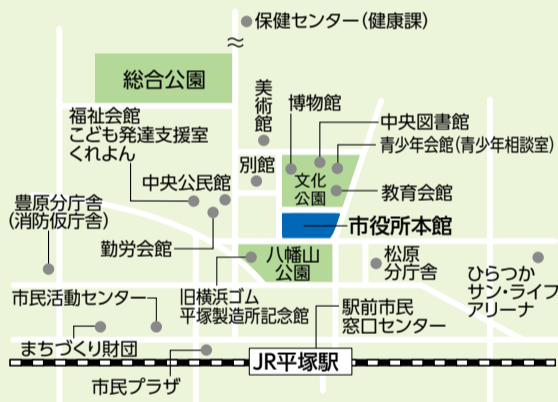
ひらつかタマ三郎漁港で、波力発電所の海域実証試験が始まりました。

波力発電は、波が押し寄せる力を利用する発電方法で、再生可能エネルギーの分野で大きな注目を集めています。同発電所は東京大学と平塚市などが協力して設置。これから1年間にわたって実証試験をします。



## 応募方法

- ㊦ = 応募方法 (応募が必要です)
- ㊦ = 問い合わせ
- 必要事項とある場合、郵便番号・住所・氏名(ふりがな)・電話番号をご記入ください。
- 市役所への郵便物は、〒254-8686平塚市役所〇〇課で届きます。
- 募集開始日の記載がない場合、6月22日(月)午前8時30分から受け付けます。
- メールでの応募の場合㊦㊦@以下にcity.hiratsuka.kanagawa.jpを付けてください。



### 記入例

往復はがき		郵送・ファクス・メール	
氏名	住所	イベント名	郵便番号
		住所	住所
		全員の氏名	全員の氏名
		電話番号	電話番号
		その他の事項	その他の事項
返信	往信		

## 子どもの健康 7月

会場は保健センターです。母子健康手帳をお持ちください。詳しくは、市ウェブをご覧ください。

健康課 ☎55-2111

- ◆ 歯科健康診査(予約制)  
フッ素体験塗布などもします。1日(水)午後1時~2時30分、16日(木)午前9時~10時30分。2歳1カ月~2歳6カ月児。
- ◆ 乳児個別健康診査  
4カ月児・8~10カ月児。実

施医療機関へ直接申し込んでください。医療機関の一覧は市ウェブ・保健センターにあります。

- ◆ 産後メンタルヘルス(予約制)  
臨床心理士による個別相談です。29日(水)午後。イライラや不安、焦りなどの症状が2週間以上続き、育児や生活に支障があり、主治医がいない方または家族3人(先着順)。

### 広告

介護付有料老人ホーム「湘南ふれあいの園」が  
**グランドオープン!!**  
2020年8月

茅ヶ崎駅より徒歩5分!!

階段に茅ヶ崎中央病院が新設  
ご入居者様の健康をサポート

6/15(月)より個別相談会受付開始

入居一時金1,990万円(21㎡)~4,420万円(48㎡)

全室にバス、トイレ、キッチンが標準装備  
ご予算に応じてお部屋をお選び頂けます。

おかげさまで50周年

介護付有料老人ホーム 湘南ふれあいの園  
〒253-0041 神奈川県茅ヶ崎市茅ヶ崎2-2-3  
TEL 0467-86-6534  
HP: www.fureai-g.or.jp/sonof

夏のテニススクール 7/2より開校

**朝得夜得** キャンペーン

夏も涼しい「午前」「ナイター」クラス

7~12月の毎月受講料 **20%OFF**

通常8,800円 -7,040円

キャンペーンは7月末日まで

ジュニアクラス入校特典  
初月受講料 **0円**

一般クラス・ジュニアクラス、1回参加無料

まずは無料体験レッスン(予約制)

日本テニス協会公認 平塚市万田549

湘南平テニスクラブ

☎(33)9969 湘南平テニスクラブ 検索

庭木1本から承ります!

見積無料

“広報ひらつか”をご覧の方に  
生垣剪定幅1m(高さ2m) **先着1,000円**  
通常2,000円を **10名様**

- 庭木1本より明瞭料金
- 土日もOKです
- トイレはお借りしません
- お茶はご遠慮します

株式会社 ガーデンエクスプレス 営業時間 9:00~17:00  
藤沢支店 藤沢市大鋸 1032  
**0120-61-4128**

**お住まいすべておまかせ**

平塚市助成金制度取扱店

耐震 免震 バリアフリー住宅登録店

高齢者・障がい者 介護保険等登録店

新築・増築・リフォーム

塗装・水道・給排水・電気・地震対策・駐車場・ブロック工事・床フローリング上張 張替・水漏れ・トイレの改修・上下水道工事・クロス・ふすま・畳取替 表替え・雨漏り・屋根葺き替え・ガラス破損・ペアガラスに取替(省エネ対策)ガラスフィルム張(断熱・UV・防犯) 植木の剪定・伐採・給湯器取替(10年が目安、各メーカー指導)・太陽光発電・エコキュート・キッチン改修・ユニットバス改修・防犯対策・解体処分工事・手すり取付出入口スロープ工事

建設業許可 土木業許可 給排水指定店 電気工事業届出 産業廃棄物収集運搬許可

総合建設 **大成商事株式会社**  
☎58-3812 平塚市広川671  
ローン・クレジットの取扱店(JCB・VISA・信金・銀行)

# プレイバック ひらつか

## 平塚駅 周辺

市が撮りためた写真の中から、昭和の平塚市の風景を紹介します。  
時代が移り変わる様子をご覧ください。  
今回のテーマは平塚駅とその周辺です。

問 広報課 ☎21-8761



駅舎が駅ビルになり、ロータリーが整備されるなど、景色が大幅に変わりました。今も続くお店の姿もあります。

- ① 昭和38年(1963年)
- ② 昭和42年(1967年)
- ③④ 昭和48年(1973年)
- ⑤ 令和2年(2020年)



## 駅北口

看板のデザインや改札に立つ駅員の姿から、懐かしさが漂います。写真の当時は初乗りが120円。520円を超える切符は、窓口で販売していました。

- ⑥ 昭和44年(1969年)
- ⑦⑧ 昭和54年(1979年)
- ⑨ 令和2年(2020年)



## コンコース