

見附台周辺地区整備だより

— 第 4 号 —

令和2年(2020年)6月

見附台周辺地区にオープンする飲食店舗・生活関連店舗などが決定し、民間施設の建設工事に着手しました。

1. 民間施設の状況（余剰地活用事業）

企画提案に基づき、事業者によりテナント誘致が進められ、次のとおり店舗が決定しました。
民間施設の内容

■A2ブロック（市民センターの跡地）

①MACHIcafe+ローソン

全国初！大型カフェスペース店舗！

（カフェ、コンビニエンスストア）

②くら寿司（回転寿司店）

市内初出店！

③焼肉きんぐ（焼肉店）

市内初出店！

■Cブロック（錦町駐車場の跡地）

1階 オーケー

市内初出店！

（スーパーマーケット）

2階 大村楽器（音楽教室）

2階 エニタイムフィットネス

（フィットネスジム）

※上記以外に調整中のテナントがあります。

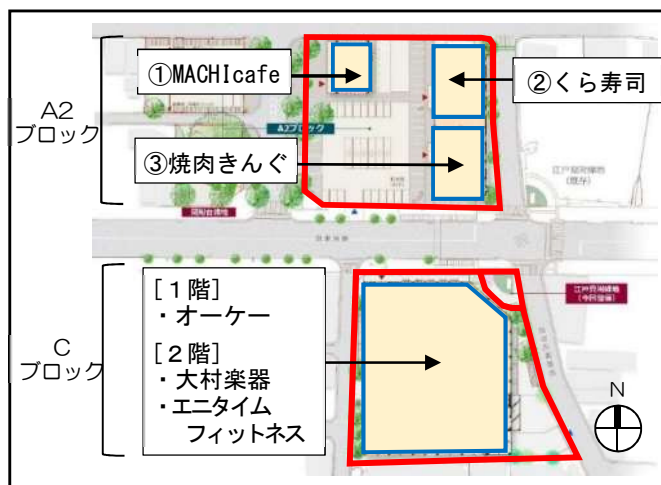
確定しましたら改めてお知らせします。

民間施設オープンまでの流れ

- ・「大和情報サービス株式会社」が事業主となり、民間施設の整備を進めています。
- ・現時点では、令和3年3月頃に各民間施設のオープンを予定しています。
- ・A2ブロック（市民センターの跡地）は、令和2年9月頃の工事着手に向けて、現在は法令・条例等に基づき手続きを進めています。



【A2ブロック民間施設イメージ】※予定



2. 見附台周辺地区全体の進捗

■A1ブロック（見附台公園・見附台広場の跡地）

- ・主に平塚文化芸術ホールの建設工事を進めています。

■A2ブロック（市民センターの跡地）

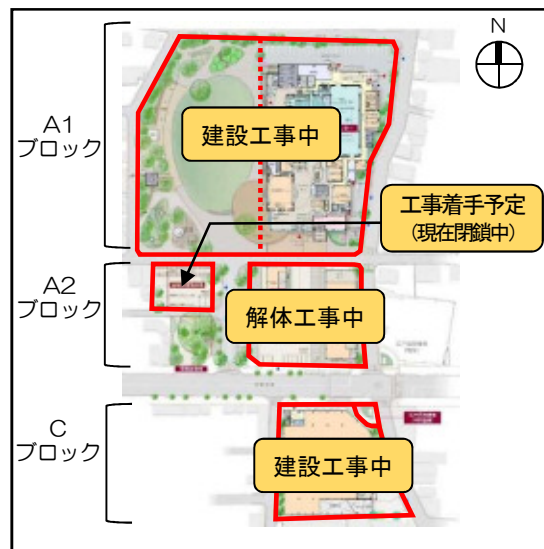
- ・旧市民センター地上部分の解体が完了し、地下部分の解体工事を進めています。

■A2ブロック（崇善公民館の跡地）

- ・旧崇善公民館解体工事が完了し、平塚文化芸術ホールのオープンに合わせて駐輪場等を整備予定です。

■Cブロック（錦町駐車場の跡地）

- ・令和2年5月から民間施設（2階建＋屋上駐車場）の建設工事を進めています。



3. 平塚文化芸術ホール建設工事の状況

現在の建設工事の内容

- 基礎等をつくる空間を確保するために地面を掘る「根切工事」や地盤の強度を高めるための「地盤改良工事」を行い、現在は「基礎工事」を進めています。

新型コロナウイルス感染拡大防止措置

下記の感染防止対策を整え、工事を進めています。

■作業員等の健康状態の確認

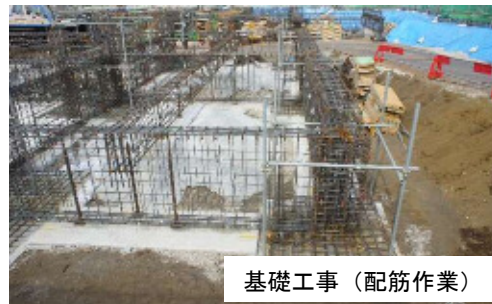
- 作業員や所員（同居家族を含む）の出勤前セルフ体調確認（検温、倦怠感の有無など）と体調不良者の出勤自粛を徹底します。
- 入場者に対する非接触体温計での計測確認を実施します。

■現場の環境整備の実施

- 休憩所やトイレ出入口に消毒液を常設します。
- 定期的に消毒（3回/日）を実施します。
- 外気を取り入れる換気を実施します。

■周辺住宅等への配慮

- 交通誘導員はシールドマスクを着用します。
- 作業員や所員はマスクを着用します。



基礎工事（配筋作業）



現場入場者の検温

4. その他

東海道本通り線（旧東海道）の既存歩道橋

- 東海道本通り線にある既存歩道橋（市民センター前歩道橋）については、周辺住民の皆様からのご意見なども踏まえて、撤去に向けて関係機関との協議を進めています。

東海道本通り線等の景観整備

- 東海道本通り線等について、歩道的美装化や電線の地中化等の景観整備の取り組みをまとめた東海道本通り線景観整備 道路デザイン（素案）に対する市民意見募集を行っています。

【景観整備に関するお問い合わせ先】

平塚市まちづくり政策課都市景観担当(本館6階 B606)
 電話:0463-21-8781(直通)
 メール:machi-s@city.hiratsuka.kanagawa.jp

東海道本通り線等景観整備 道路デザイン(素案)は市ホームページでご覧いただけます。
http://www.city.hiratsuka.kanagawa.jp/machizukuri/page55_00039.html



【皆様へのお願い】

見附台周辺地区の整備によりさまざまご不便、ご迷惑をおかけいたしますが、ご理解のほどをよろしくお願いいたします。

また、工事に関するお問い合わせなどについては、下記の各工事担当者までご連絡ください。

A1ブロック【平塚文化芸術ホールなどの建設工事】 A2ブロック【市民センターの解体工事】	電話：0463-74-6533 工事担当者：清水建設株式会社 富岡
Cブロック【スーパーなどの建設工事】	電話：0462-26-7620 工事担当者：大和ハウス工業株式会社 北村

【本事業に関するお問い合わせ先】

平塚市都市整備課中心市街地活性化担当
 (平塚市役所 本館6階 A605)
 電話:0463-21-8783(直通)
 メール:machi-j@city.hiratsuka.kanagawa.jp

「見附台周辺地区整備だより」やその他の本事業に関する情報は、市ホームページで公開しています。

市トップページで

見附台周辺地区整備だより と検索

URL : http://www.city.hiratsuka.kanagawa.jp/sumai/page54_00019.html

