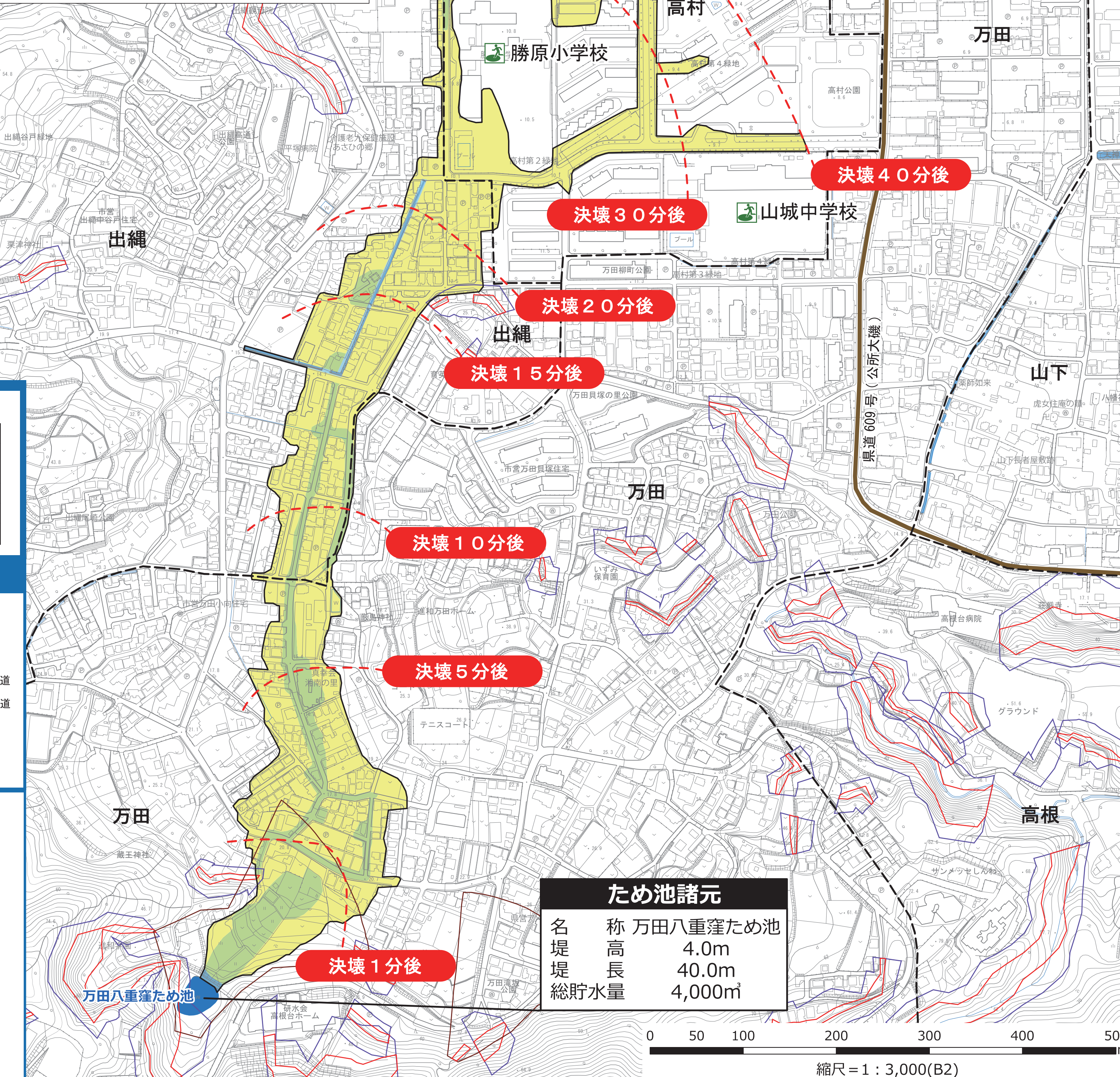
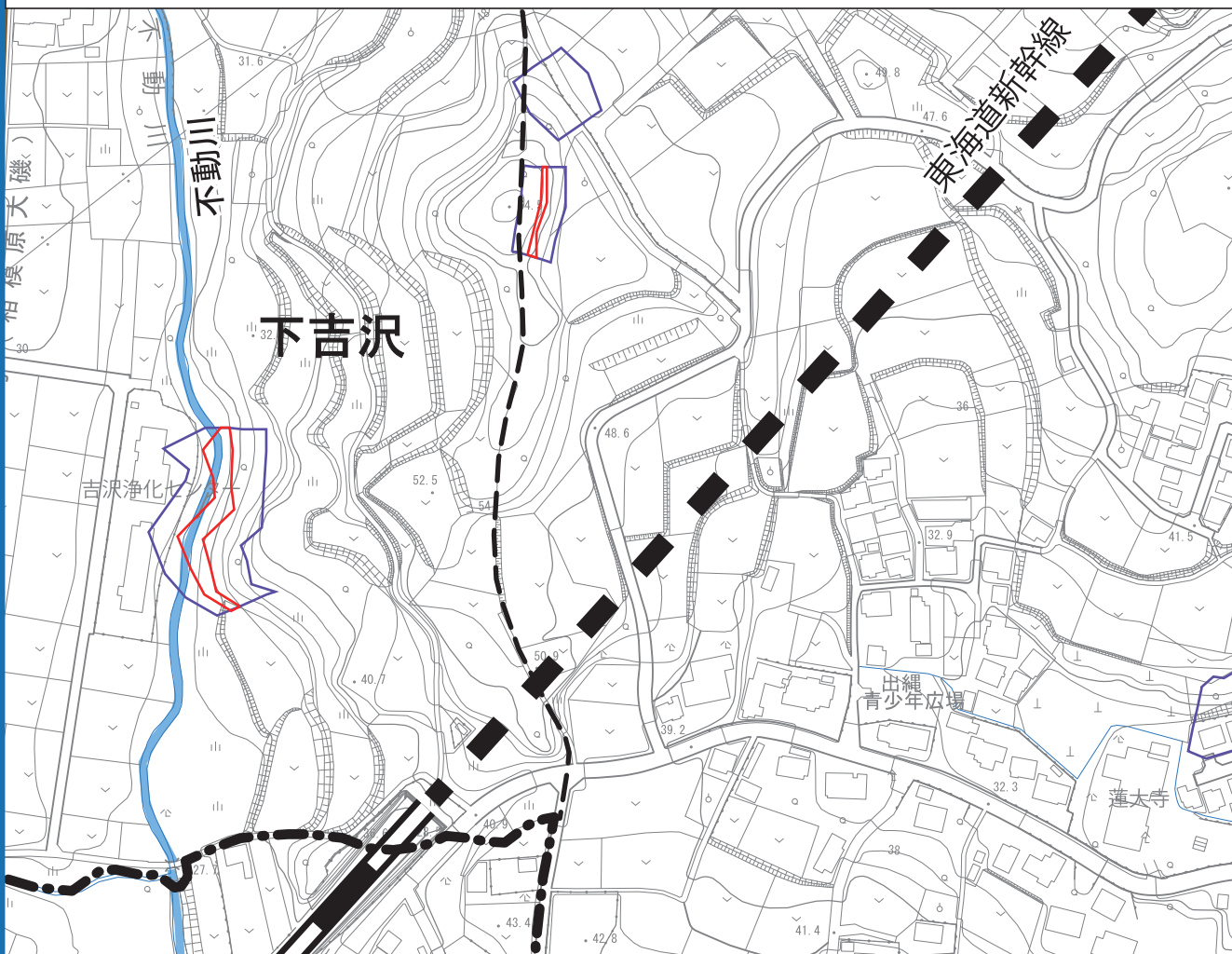


神奈川県平塚市 ため池ハザードマップ（万田八重窪ため池）

発行：平塚市産業振興部 農水産課
令和3年(2021年)8月

このハザードマップは、平塚市万田にある万田八重窪ため池の堤防が、大地震などの自然災害により決壊した場合を想定し、浸水被害の範囲を示したものです。万一ため池が決壊したとき、住民の皆さんが安全に避難できるように、各種情報を掲載しています。地震の大きさ、雨の降り方や土砂による河川の閉塞などによって浸水想定区域が異なることがありますので注意が必要です。なお、大地震や大洪水が発生し、万田八重窪ため池の堤防が決壊するという最悪の事態を想定した場合、極めて短時間で氾濫水が到達します。したがって、まずは直近の高い所を目指し避難してください。その後、安全を確認して指定緊急避難場所へ移動してください。



避難方法

「避難」とは、身の安全を確保する行動を指します。避難行動の基本は、避難所等の安全な場所へ移動する「水平避難」ですが、自宅でも自身の安全が確保できると判断できる場合は「垂直避難」も可能です。

2階の軒下までつかる程度 5.0m ▼
水平避難
1階の軒下までつかる程度 2.0m ▼
垂直避難
大人の腰までつかる程度 1.0m ▼
大人の膝までつかる程度 0.5m ▼

連絡手段

災害時は電話が繋がりにくくなります。災害時の連絡方法として「誰に連絡をするか」「どのような連絡方法があるか」など、家族みんなで確認をしておきましょう。

登録 災害用伝言ダイヤル「171」/ web「171」
NTTでは、災害の発生により被災地への通信が増加し、繋がりにくい状況の際に、電話やインターネットを利用して被災地の方の安否確認を行う伝言板を提供します。

伝言の登録方法
171にダイヤル「1」をダイヤル
(市外局番) + 電話番号
伝言を録音
web171.jpにアクセス
電話番号を入力
登録ボタン
名前/安否/伝言を登録

伝言の確認方法
171にダイヤル「2」をダイヤル
(市外局番) + 電話番号
伝言の再生
web171.jpにアクセス
電話番号を入力
確認ボタン
伝言内容の確認

指定緊急避難場所一覧表

万田八重窪ため池			
施設名	所在地	電話番号	備考
旭小学校	平塚市河内307	0463-32-0136	
勝原小学校	平塚市高村45	0463-34-2520	
山城中学校	平塚市高村166	0463-34-2530	

浸水深の目安 凡例

- 2階の軒下までつかる程度 5.0m ▼
- 1階の軒下までつかる程度 2.0m ▼
- 大人の腰までつかる程度 1.0m ▼
- 大人の膝までつかる程度 0.5m ▼

- 指定緊急避難場所(洪水)
- 警察署・交番・駐在所
- 公民館
- 土砂災害特別警戒区域(急傾斜地)
- 土砂災害特別警戒区域(土石流)
- 国道
- 県道

ため池決壊想定イメージ

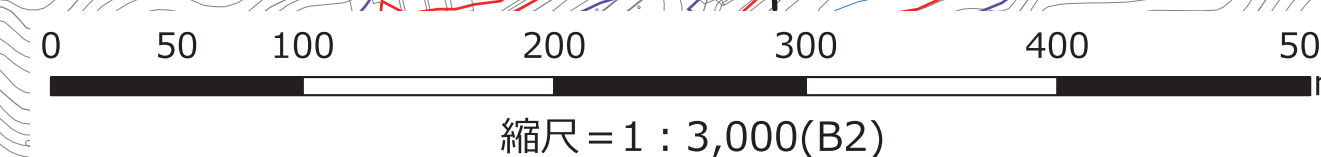
- 大規模地震により堤防が破損、大雨で増水
... 亀裂や堤防前面の滑落など
- 大雨等でため池の水位低下が困難
... 亀裂や堤防前面の滑落箇所からの漏水など
- 破損した堤防が貯水に耐えきれず「決壊」
... 堤防破損箇所が狭くなり、水が土砂とともに一気に押し流されます。

決壊地点直下の地域の建物や車は押し流される可能性があります。

安全な場所に避難してください！

ため池諸元

名称	万田八重窪ため池
堤高	4.0m
堤長	40.0m
総貯水量	4,000m ³



情報の入手先

市では、テレビ・ラジオ・インターネットなどを通じて防災・災害情報、気象情報を発信しています。積極的に情報を入手し、「早めの避難」「落ち着いた行動」を心がけましょう。

- 平塚市ウェブサイト**
平塚市 災害対策
平塚市の防災・災害対策についてお知らせしています。
- ほっとメールひろつか**
平塚市地震風水害情報をパソコンや携帯電話に電子メールで配信します。(要登録)
- ひろつかわくわくマップ**
平塚市が保有する情報を市民の皆さんへ提供するサービスです。各種ハザードマップの情報や、洪水の浸水到達時間等が確認できます。
- 防災行政無線**
屋外にあるスピーカーから、避難に関する情報などをお知らせするものです。
- テレフォンガイド**
1時間以内の限り、防災行政無線で放送した内容を確認することができます。
0180-99-4956 / 0463-22-4956
- 気象庁**
天気予報や気象の警報、注意報、台風情報のほか、洪水予報や土砂災害警報などの災害情報を配信します。
- 国土交通省 川の防災情報**
雨量や川の水位など、さまざまな防災情報を配信します。
- 国土交通省 京浜河川事務所**
所管する相模川・多摩川・鶴見川などの情報を配信します。
- ラジオ・テレビ放送**
FM湘南ナバサ(周波数78.3MHz)や湘南ケーブルネットワーク(SCN)を通じて防災番組や災害時の緊急放送・文字情報での情報提供を行います。
- 神奈川県 雨量水位情報**
神奈川県内の雨量水位の情報を配信します。