

子ども向け

バックヤードツアー

美術館の裏側をみたことがありますか？
みなさんが目にしている場所の裏がどうなっているのか
学芸員が解説しながら美術館の内部をお見せします。

日時：3月5日（土）14：00～14：40

講師：当館学芸員

対象：小・中学生

定員：15名

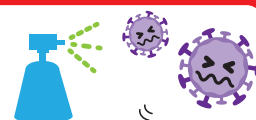
参加費：無料



申し込み期間 1月27日（木）～2月17日（木）

新型コロナウイルス
感染症拡大防止の
ためのお願い

- ・感染症対策のため、少人数での実施となります。
- ・ワークショップ参加の際は、マスクの着用をお願いします。
- ・受付時に検温とアルコール消毒のご協力をお願いします。




■申し込み方法■

メール、ハガキのいずれかの方法で下記必要事項をお書きの上お申し込みください。

■メールでお申し込みの場合(記入例)

宛先	art-muse@city.hiratsuka.kanagawa.jp
タイトル	イベント実施日・参加希望イベント名
本文	
①イベント名・イベント実施日	
②郵便番号	
③住所	
④氏名（ふりがな）・年齢	
⑤電話番号	
⑥付添がいる場合は人数を明記	

■ハガキでお申し込みの場合(記入例)

	〒254-0073
平塚市美術館学芸担当教育普及宛	神奈川県平塚市西八幡1-3-3

①イベント実施日時・イベント名
②郵便番号
③住所
④氏名（ふりがな）・年齢
⑤電話番号
⑥付添がいる場合は人数を明記

※必要事項の記入漏れにご注意ください。

※応募者多数の場合は抽選、抽選結果はハガキにてお知らせいたします。

(ハガキは、締切り日より一週間以内にお手元に届くよう発送いたします。)

※この情報はワークショップの申込み以外には使用しません。

平塚市美術館

SHONAN
THE HIRATSUKA MUSEUM OF ART

〒254-0073 神奈川県平塚市西八幡1-3-3 TEL: 0463-35-2111

E-mail: art-muse@city.hiratsuka.kanagawa.jp 平塚市美術館 学芸担当(教育普及)

<http://www.city.hiratsuka.kanagawa.jp/art-muse/>

※講座内容は変更されることがあります。詳しくは美術館ホームページをご覧ください。