

プロと進める

平塚市共催 地元で力をつける

就活応援相談

**コロナ禍**での就活を全力でサポートします。支援対象者 **49 歳**までに拡大！

サポステと一緒に就活を考えていきましょう

県西サポステとは、求職中の 15 歳～49 歳までの方の就労を全力でサポートする厚生労働省委託の支援機関です。キャリアコンサルタントや精神保健福祉士による個別相談、適性検査などの各種講座、ジョブトレ(しごと体験)などを組み合わせたプログラムを作成し、職場定着するまでを全面的にバックアップいたします。

就労 相談

「就職したいけど、何から始めたらいいのだろうか」**「書類の書き方はこれでいいのだろうか」**

そんな不安をお持ちの方は、現状の整理から始めてみましょう。

相談員との会話の中から「自分らしい働き方」のヒントが見つかるかもしれません。

子どもの就職にお悩みの保護者の相談も受け付けています。



【日時】 毎週火曜日、平塚市勤労会館で実施

【時間】 ①10時 ②11時 ③13時 ④14時 ⑤15時

1回50分。じっくり個別相談できます。



※ 三密回避のため、コロナ禍での支援はオンライン面談、講座を導入。
安心して支援を受けることができます。(来所面談もご利用いただけます)

① 予約

電話・メールにて初回面談の予約をします。

Zoom 面談をご希望の方は使用方法を丁寧にレクチャーします。

YouTube 説明動画もあるので簡単！

② Zoom 面談(オンライン)

オンラインなら自宅から火曜日以外でも相談が可能。ビデオ通話でも対面と変わらない相談が出来ます。共有画面での履歴書添削・オンライン採用面接の対策もこれでバッチリ！



【会場】 平塚市勤労会館

【主催】 神奈川県 / 神奈川県西部地域若者サポートステーション (県西サポステ)

【共催】 平塚市

【申込】 神奈川県西部地域若者サポートステーション

☎ 0465-32-4115

受付時間：平日 10:00~17:00



saposute@clca.jp



令和4年度個別就労相談日程 要予約

月	日（毎週火曜日）				
	就労相談 興味検査	就労相談 保護者相談	就労相談 適性検査	就労相談 保護者相談	就労相談
2022年4月	5日	12日	19日	26日	
5月		10日	17日	24日	31日
6月	7日	14日	21日	28日	
7月	5日	12日	19日	26日	
8月	2日	9日	16日	23日	30日
9月	6日	13日	20日	27日	
10月	4日	11日	18日	25日	
11月	1日	8日	15日	22日	29日
12月	6日	13日	20日		
2023年1月		10日	17日	24日	31日
2月	7日	14日	21日	28日	
3月	7日	14日		28日	

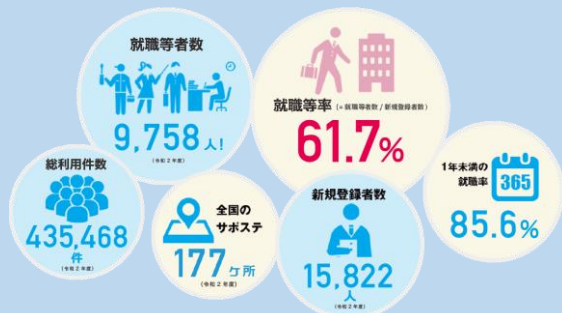
就労相談/保護者相談 ①10時 ②11時 ③13時 ④14時 ⑤15時（1回50分）じっくり個別相談できます。
 興味検査 時間:10時～12時 持ち物:二色ペン、定規
 適性検査(職業適性を知ろう) 時間:10時～12時

就活に役立つパソコン講座(Excel、Word)講座も開催中。日程はお問い合わせください。

県西サポステとは

県西サポステとは、求職中の15歳～49歳までの方の就労を全力でサポートする場所です。キャリアコンサルタントや臨床心理士による個別相談、適性検査などの各種講座、ジョブトレ(しごと体験)などを組み合わせたプログラムを作成し、職場定着するまでを全面的にバックアップする厚生労働省委託の支援機関です。

サポステの実績(全国)



小田原にある県西サポステの自慢の一つが、木のぬくもり溢れる室内です。この手作りの空間は、相談者の緊張をほぐし、本音を語れる安心スペースとなっています。

2016年より平塚市での出張相談会がスタートしました。この取り組みは、黒岩知事より記者発表され、神奈川新聞で紹介されました。



平塚市勤労会館案内

住所: 平塚市追分 1-24
 電話: 0463-32-3355
 アクセス: 【徒歩】平塚駅北口・西口より15分
 【バス】平塚駅北口4番線(平67系統を除く)と平99江陽中学校前下車徒歩3分
 平塚駅北口7番線(平88系統を除く)横浜ゴム前下車徒歩3分

