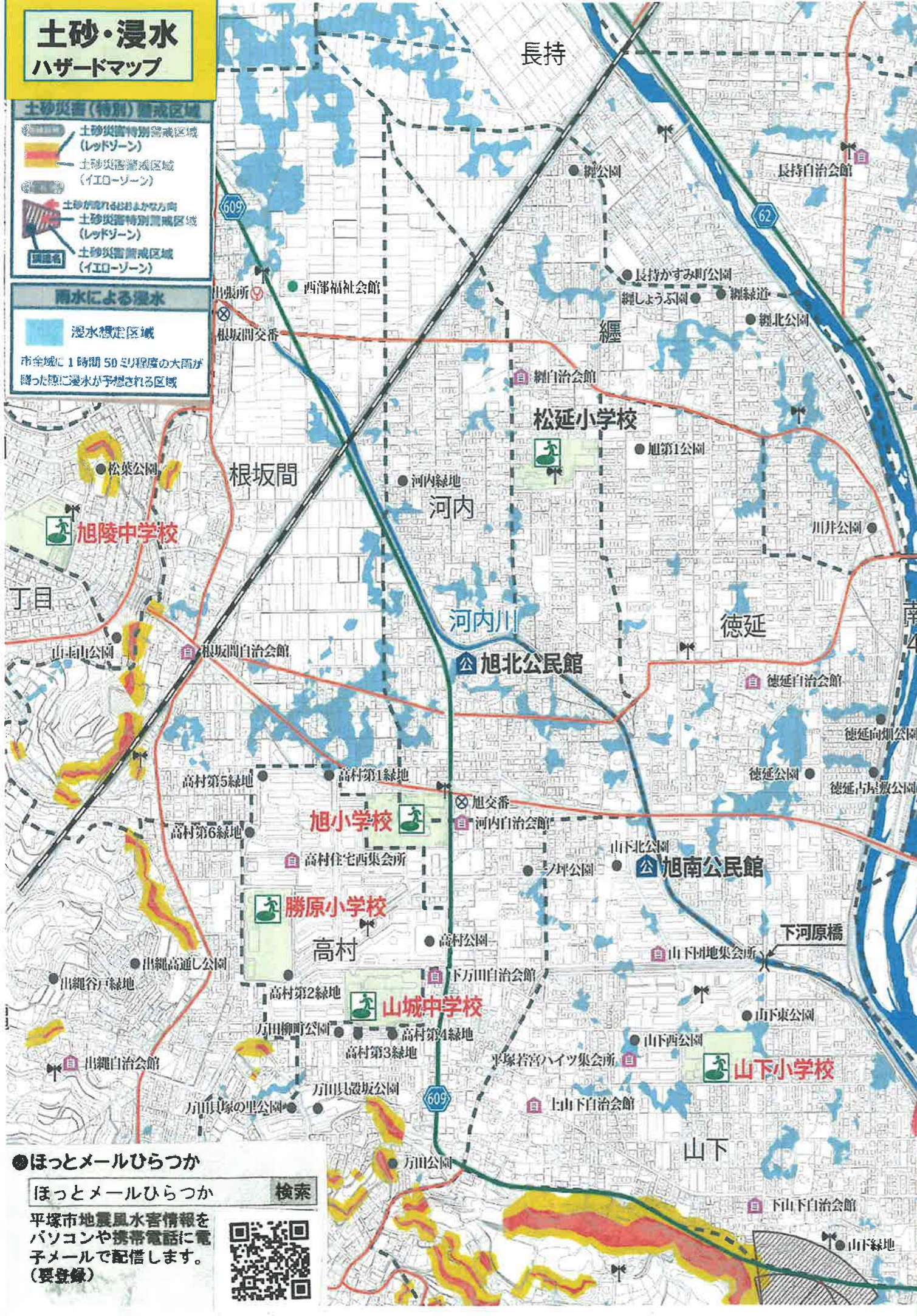


土砂・浸水 ハザードマップ

- 土砂災害(特別)警戒区域**
- 土砂災害特別警戒区域 (レッドゾーン)
 - 土砂災害警戒区域 (イエローゾーン)
 - 土砂が流れるおそれのある方向
 - 土砂災害特別警戒区域 (レッドゾーン)
 - 土砂災害警戒区域 (イエローゾーン)

- 雨水による浸水**
- 浸水想定区域
 - 市全域に1時間50ミリ程度の大雨が降った際に浸水が予想される区域



●ほっとメールひらつか
ほっとメールひらつか
平塚市地震風水害情報をパソコンや携帯電話に電子メールで配信します。(要登録)



徳延地区の浸水継続時間は
12 時間未満

← は浸水の深さ

平塚市
洪水
全日川水系
ハザード
マップ

ひらつか防災気象ウェブ 検索
「ライブカメラ」等で河川の状況が確認できます。



浸水深による色分け

- 3.0m
- 0.5m以上 3.0m未満 (1階床上浸水)
- 0.5m
- 0.5m未満 (1階床下浸水)

早期立ち退き避難が必要な区域

- 家屋倒壊等氾濫想定区域
- 氾濫流による区域
- 河岸浸食による区域
- 長期間浸水する区域
- 3日以上浸水する区域