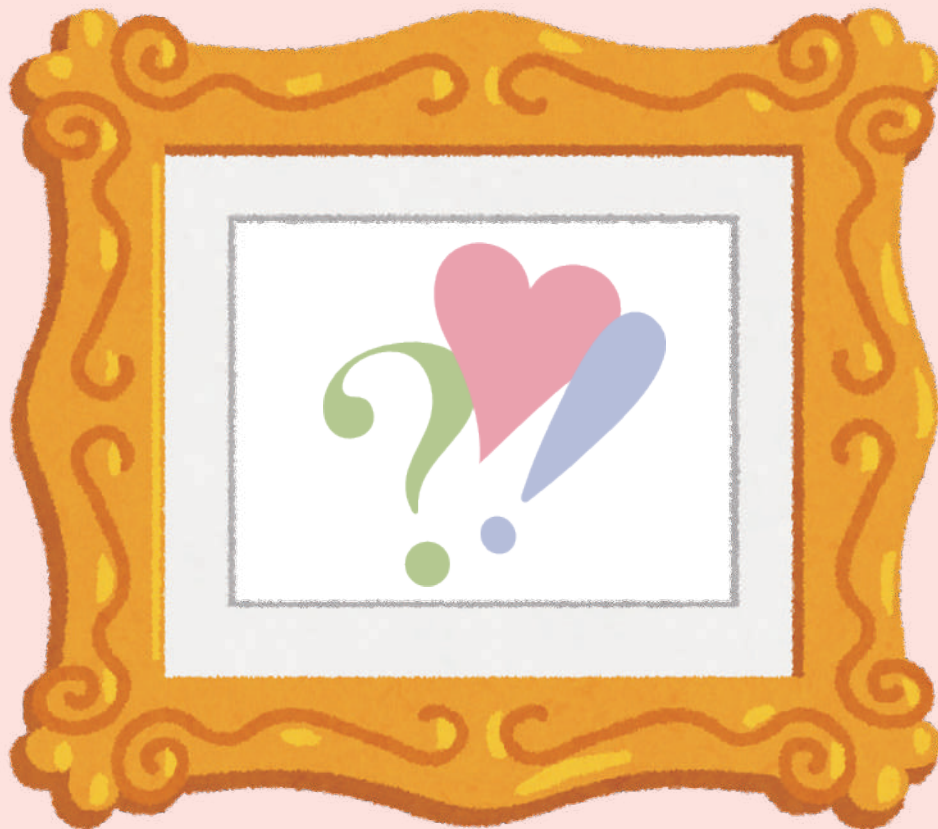


気になる！大好き！これなあに？ 関連事業

こどもたちのセレクション



キッズ鑑賞ツアー 8月



開催中の展覧会「気になる！大好き！これなあに？
こどもたちのセレクション」をお子さんと一緒に鑑賞
しませんか？美術館デビューの方も、久しぶりの
来館の方のご参加も大歓迎です！



実施日：2022年8月10日（水） 10：00～11：00

対象：親子（0歳～小学生）

定員：10組20名

※お子さま1名につき保護者1名まで。ごきょうだいで応募の場合はそれぞれの必要事項をご記入ください。

参加費：無料

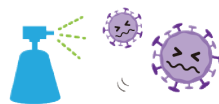
講師：富田めぐみ氏（NPO法人 赤ちゃんからのアートフレンドシップ協会 代表理事）

申込期間：7月6日（水）～7月27日（水）

※本ワークショップは中止、または延期となる場合がございます

新型コロナウイルス
感染拡大防止のための
お願い

ワークショップ参加の際はマスクの着用をお願いします。
参加者以外のご家族のご見学はご遠慮ください。
受付時に検温とアルコール消毒のご協力をお願いします。




■申し込み方法■

メール、ハガキのいずれかの方法で下記必要事項をお書きの上お申し込みください。

■メールでお申し込みの場合(記入例)

| | |
|---|-------------------------------------|
| 宛先 | art-muse@city.hiratsuka.kanagawa.jp |
| タイトル | イベント実施日・参加希望イベント名 |
| 本文 | |
| ① イベント名・イベント実施日 | |
| ② 郵便番号 | |
| ③ 住所 | |
| ④ お子さまの氏名(ふりがな)・年齢 | |
| ⑤ 電話番号 | |
| ⑥ 保護者名(ふりがな) ※お子様1名につき保護者1名ご参加いただけます。 ご家族のご見学はご遠慮ください。 | |

■ハガキでお申し込みの場合(記入例)

| | |
|--|-----------------|
|  | 〒254-0073 |
| 平塚市美術館学芸担当(教育普及)宛 | 神奈川県平塚市西八幡1-3-3 |

| |
|---|
| ① イベント実施日時・イベント名 |
| ② 郵便番号 |
| ③ 住所 |
| ④ お子さまの氏名(ふりがな)・年齢 |
| ⑤ 電話番号 |
| ⑥ 保護者名(ふりがな) ※お子様1名につき保護者1名ご参加いただけます。 ご家族のご見学はご遠慮ください。 |

※必要事項の記入漏れにご注意ください。

※応募者多数の場合は抽選、抽選結果はハガキにてお知らせいたします。

(ハガキは、締切り日より一週間以内にお手元に届くよう発送いたします。)

※この情報はワークショップの申込み以外には使用しません。