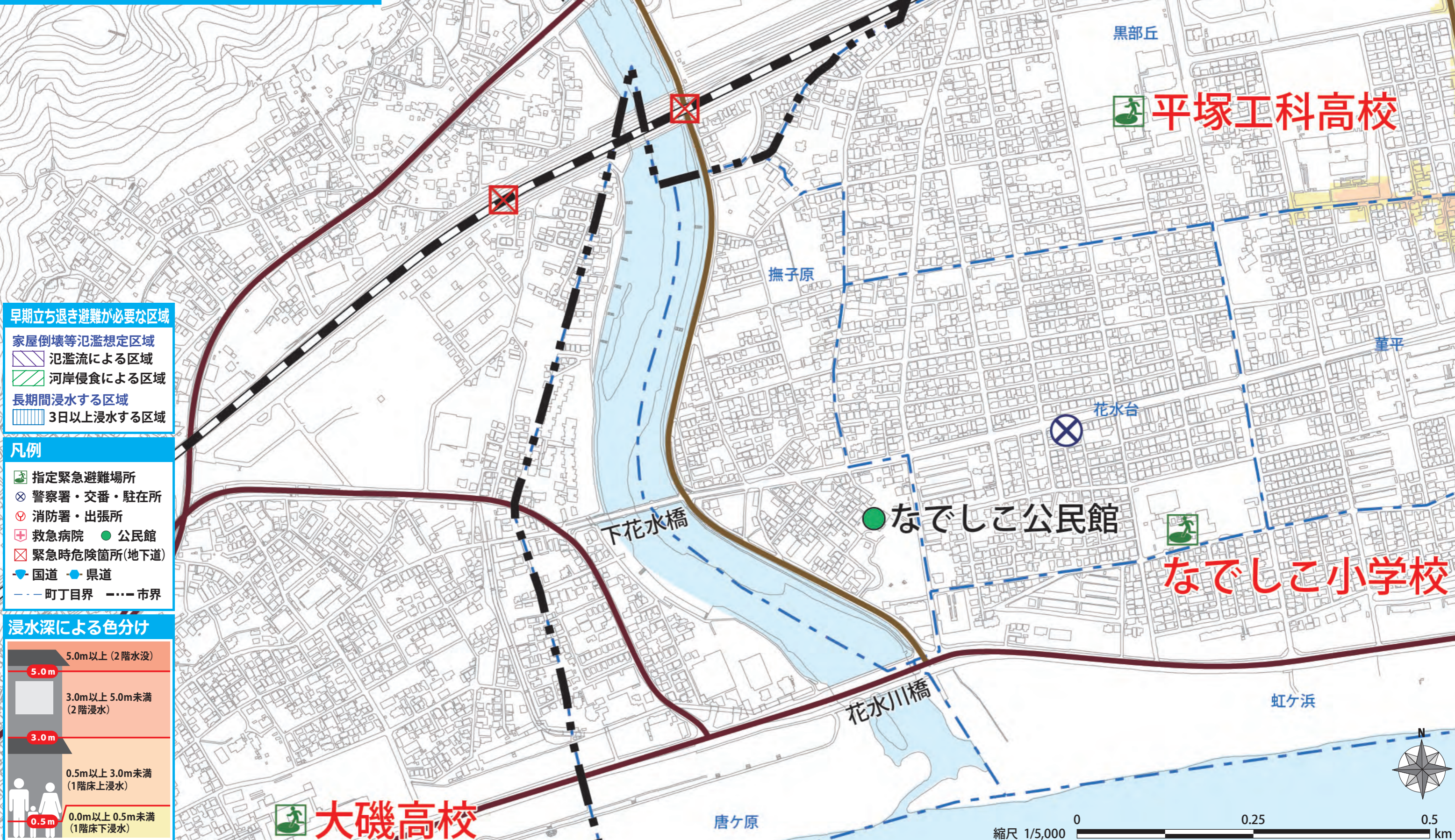


# 洪水ハザードマップ

なでしこ地区



- 早期立ち退き避難が必要な区域**
- 家屋倒壊等氾濫想定区域**
- 氾濫流による区域
  - 河岸侵食による区域
- 長期間浸水する区域**
- 3日以上浸水する区域

- 凡例**
- 指定緊急避難場所
  - 警察署・交番・駐在所
  - 消防署・出張所
  - 救急病院 ● 公民館
  - 緊急時危険箇所(地下道)
  - 国道 県道
  - 町丁目界 --- 市界

