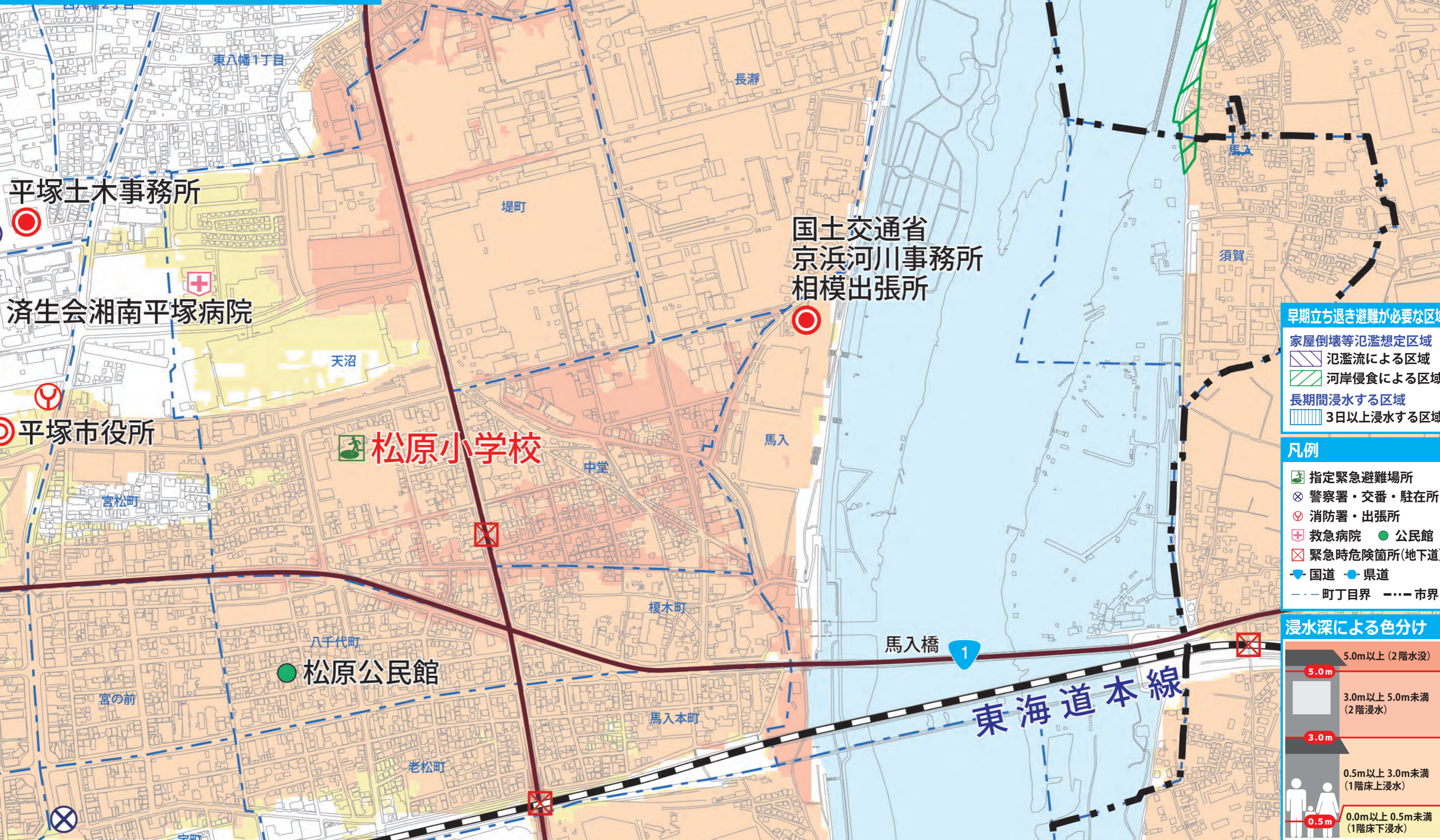
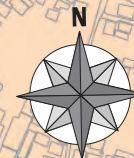


洪水ハザードマップ

八幡小学校

東八幡3丁目

縮尺 1/6,000 0 0.25 0.5 km



平塚土木事務所

済生会湘南平塚病院

平塚市役所

松原小学校

松原公民館

国土交通省
京浜河川事務所
相模出張所

- 早期立ち退き避難が必要な区域
- 家屋倒壊等氾濫想定区域
 - 氾濫流による区域
 - 河岸侵食による区域
 - 長期間浸水する区域
 - 3日以上浸水する区域

- 凡例
- 指定緊急避難場所
 - 警察署・交番・駐在所
 - 消防署・出張所
 - 救急病院
 - 公民館
 - 緊急時危険箇所(地下道)
 - 国道
 - 県道
 - 町丁目界
 - 市界

- 浸水深による色分け
- 5.0m以上 (2階水没)
 - 3.0m以上 5.0m未満 (2階浸水)
 - 0.5m以上 3.0m未満 (1階床上浸水)
 - 0.0m以上 0.5m未満 (1階床下浸水)