

洪水ハザードマップ

金目地区

縮尺 1/10,000 0 0.25 0.5 0.75 1 km

早期立ち退き避難が必要な区域

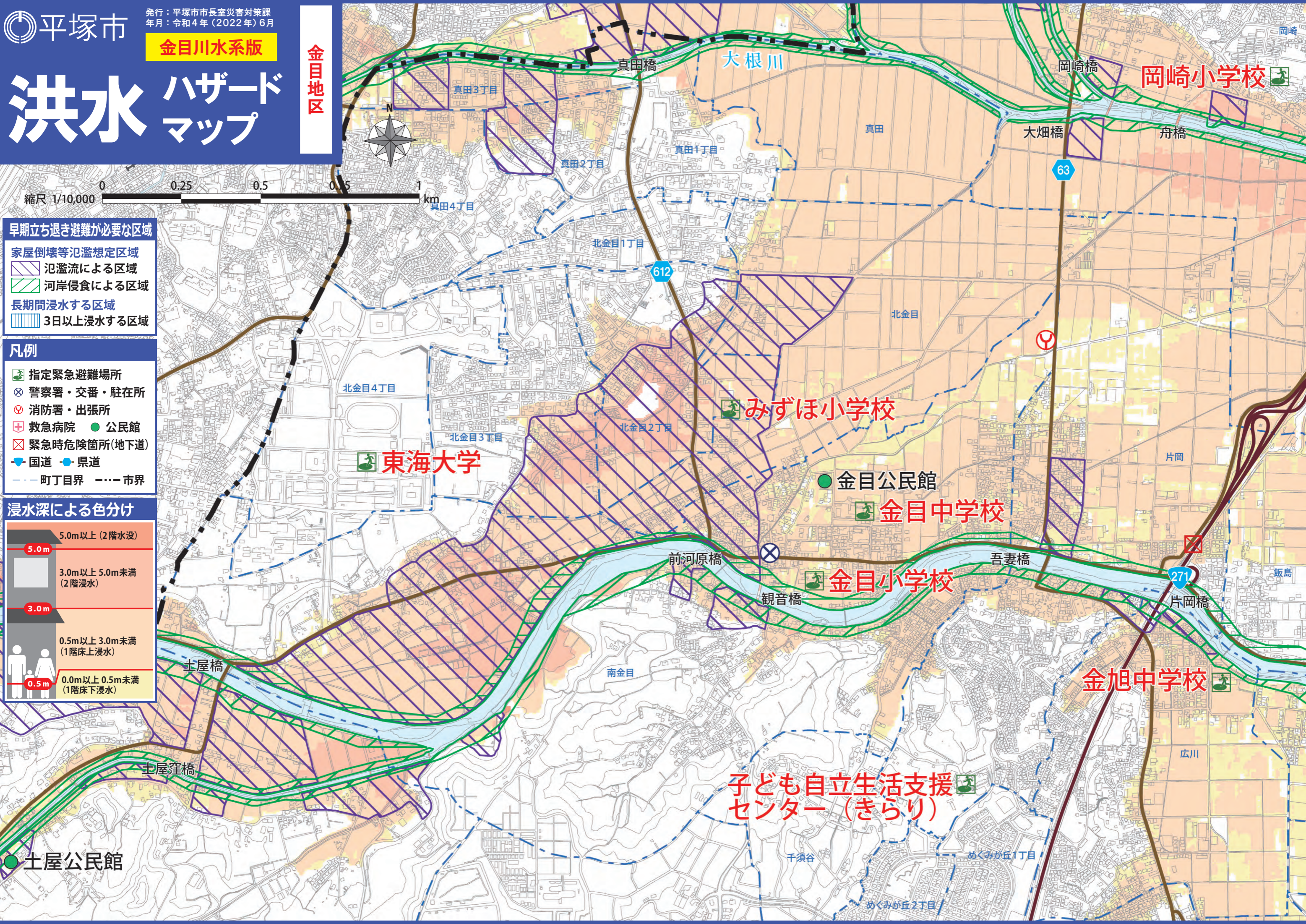
- 家屋倒壊等氾濫想定区域
- 氾濫流による区域
- 河岸侵食による区域
- 長期間浸水する区域
- 3日以上浸水する区域

凡例

- 指定緊急避難場所
- 警察署・交番・駐在所
- 消防署・出張所
- 救急病院 ● 公民館
- 緊急時危険箇所(地下道)
- 国道 ● 県道
- 町丁目界 --- 市界

浸水深による色分け

- 5.0m以上 (2階水没)
- 3.0m以上 5.0m未満 (2階浸水)
- 0.5m以上 3.0m未満 (1階床上浸水)
- 0.0m以上 0.5m未満 (1階床下浸水)



● 土屋公民館

子ども自立生活支援センター(きらり)

金旭中学校

金目小学校

金目中学校

金目公民館

みずほ小学校

東海大学

岡崎小学校