

令和4年度平塚市母子保健事業推進連絡会会議次第

日 時 令和4年10月27日(木)  
午後1時30分から午後3時まで  
会 場 平塚市保健センター2階健康学習室

1 開会

2 議題

(1) 令和3年度母子保健事業実施報告及び母子保健計画進捗状況について

資料1-1~5

(2) 令和4年度新規事業について

ア 産婦健診

資料2

イ 屈折検査

資料3

ウ オンライン育児相談

資料4

エ 産後うつ予防アプリ

資料5

オ 産後ケア(ショートステイ・デイサービス)事業

資料6

(3) その他

3 閉会

母子保健事業実施状況

資料1-1

※令和3年度「中止」は新型コロナウイルス感染症予防及びワクチン接種業務のため

妊産婦	事業名	回数	29年度	30年度	元年度	2年度	3年度
母子手帳交付	交付数	随時	1,726	1,690	1,676	1,540	1,454
	日本語		1,680	1,653	1,633	1,508	1,410
	外国語		46	37	43	32	44
妊婦健診	妊婦健診(実人数)	随時	1,845	1,770	1,755	1,601	1,522
	(延人数)		20,420	19,277	19,330	17,601	16,993
	妊婦歯科健康診査		350	357	363	328	349
教室関係	(参加延べ人数)	3日間コース	(818)	(654)	(470)	(5回中止)290	中止※
	母親の人数	R1年から2日間コースに変更	482	390	261	154	
	父親の人数		297	226	206	136	
	その他(祖父母・先輩ママ)		39	38	3	0	
	Hello Baby 育児体験				18	44	
産後ケア事業	産後ルーム ママはぐ	年22回		延198組	延250組	延68組	延43組
	産後メンタル相談	月1回		32	34	(1回中止)3	50
	産前・産後ヘルパー派遣事業				8	27	44

乳幼児	事業名	回数	29年度	30年度	元年度	2年度	3年度		
相談事業	7か月児相談	来所人数	月3回	903	858	850	538	131	
		栄養相談あり	H30~	422	361	373	208	60	
		ブックスタートあり	月2回	634	575	597	434	83	
	育児相談	来所人数	月3回 ↓ R2~ 月2回	1,750	1,604	1,382	347	82	
		計測のみ		898	811	719	0	0	
		生活相談		338	329	213	182	29	
		歯科相談		247	266	225	146	29	
		栄養相談		340	336	324	146	33	
		助産師相談		226	178	136	88	18	
	電話相談	随時	2,450	2,753	3,787	4,343	2,479		
インターネット離乳食相談		38	21	37	31	24			
教室関係	5.6か月児参加人数(母親)	月1回	302	280	239	(4回中止)117	131		
			(父親)	45	29	23	12	15	
			(その他)	17	14	8	3	0	
	7.8か月児参加人数(母親)	月1回	291	222	173	(4回中止)88	4回試食無)85		
			(父親)	26	26	12	5	4	
			(その他)	9	5	5	0	0	
	9か月~1歳6か月児(母親)	月1回 ↓ R元~ 年8回	253	178	144	(3回中止)74	2回試食無)62		
			参加人数(父親)	28	19	10	2	1	
			(その他)	5	8	3	1	0	
	ダイジェスト参加人数(母親)	年6回	89	77	42	(2回中止)14	(6回中止)0		
			(父親)	49	47	23	9	0	
			(その他)	4	3	1	0	0	
	幼児食教室	年4回			75	(1回中止)43	回中止、1回試食無)24		
	歯つばいはみがき教室	はみがき準備期(母親)	年10回	202	184	144	(6回中止)69	(1回中止)109	
				(父親)	57	38	28	6	6
				(その他)	9	10	4	1	1
		イヤイヤ克服期(母親)	年6回	84	81	61	(2回中止)35	(3回中止)20	
				(父親)	21	23	22	5	1
				(その他)	4	5	3		
	ステップアップ(母親)	年4回	70	47	43	(1回中止)28	(2回中止)16		
(父親)			11	15	11	3			
(その他)			3	2	2		1		
貧血予防教室	月1回	361	315	270	131	142			
祖父母教室	母親父親教室同時開催	随時(R3~)	101	91	85	中止	データによるテキスト配布		
	栄養関係(保育園での実施)	依頼(部数)実施園数	668	925	580	669	382		
			7	4	2	6	(テキスト配布のみ)4		
低出生体重児と保護者のつどい	年6回	117	73	60	38	18			

	事業名	回数	29年度	30年度	元年度	2年度	3年度
訪問事業	妊婦訪問	随時	44 (延65)	23 (延30)	23 (延38)	18 (延26)	23 (延43)
	産婦訪問		1,006 (延1,123)	900 (延1,006)	956 (延1,127)	889 (延988)	762 (延869)
	新生児訪問		91 (延100)	74 (延81)	66 (延73)	60 (延66)	28 (延31)
	未熟児訪問		149 (延176)	162 (延209)	172 (延198)	166 (延200)	148 (延193)
	乳児訪問		1,635 (延1,732)	1,398 (延1,473)	853 (延1,023)	778 (延888)	663 (延764)
	幼児訪問		217 (延299)	222 (延333)	186 (延337)	190 (延328)	161 (延282)
	その他訪問		8 (延24)	17 (延33)	35 (延52)	63 (延101)	37 (延98)
	養育支援家庭訪問事業		4件	4件	6件	6件	5件
子どもの生活習慣病予防対策事業	対策委員会	回数	年2回	年2回	年2回 (内1回書面開催)	年2回 (書面開催)	年2回 (書面開催)
	5歳児肥満度調査	回数	年1回	年1回	年1回	年1回	中止※
	子どもの生活習慣病予防相談 (幼児)	回数 参加者数	年1回 10組	年1回 6組	年1回 6組	年1回 4組	中止※
	幼稚園保育園巡回教室	依頼件数 園児 保護者	40園 (延2,002人) (延248人)	40園 (延1,540人) (延208人)	39園 (延1,633人) (延220人)	23園 (延954人) (テキスト配布 899部)	28園 (延人) (テキスト配布 1,127部)
	5歳児実態調査	隔年1回	年1回		年1回		年1回
	関係者研修会	隔年1回 参加者数		年1回 (33人)		年1回 オンデマンド配信	
出永期 事業前	幼稚園保育園巡回教室 (R元年度～人員体制の変更により、縮小して実施)	実施件数 参加者数	41園 1,952人	43園 1,863人	19園 581人	18園 454人	中止※
思春期事業	思春期連絡会議		年1回	年1回	0(コロナで中止)	0(コロナで中止)	中止※
	学校等での事業		高校2校(1年) 中学校6校 養護学校1校 1,489人	高校1校(1年) 中学校6校 養護学校1校 1,279人	高校1校(2年) 中学校4校 養護学校1校 889人	中学校6校 664人	中学校10校 養護学校1校 1,228人
地域依頼の健康教育など	合計依頼件数	依頼件数 参加者数	72 (延1,571人)	68 (延1,440人)	53 (延1,344人)	9 (延101人)	5 (延89人)
	公民館依頼	依頼件数 参加者数	4 (延119)	2 (延45)	2 (延57)	0 (延)	0 (延)
	地区社協、児童委員依頼	依頼件数 参加者数	45 (延1,167)	41 (延1,056)	35 (延833)	5 (延61)	3 (延65)
	その他	依頼件数 参加者数	23 (延285)	25 (延339)	16 (延454)	4 (延40)	2 (延24)
健診フォロー事業	乳幼児ケア 年12回	受診者数	63	74	12	45	56
		経過観察	(37)	(31)	(34)	(29)	(36)
		要治療・精検	(7)	(6)	(2)	(1)	0
	1歳6か月児健診フォロー教室	年48回	1,241	1,120	1,082(51回/年)	501(33回/年)	205(12回/年)
	3歳児健診フォロー教室	年24回	426	402	260(13回/年)		
	視聴覚検診(視覚) 対象者 (精検数)	月1回	570 (76)	569 (103)	504 (64)	589 (93)	473 (131)
視聴覚検診(聴覚) 対象者 (精検数)	月1回	414 (24)	459 (30)	371 (24)	363 (22)	286 (24)	

## こんにちは赤ちゃん訪問(R3年度集計結果)

	対象者	訪問数	訪問率
H24年度	1777	1696	95.4%
H25年度	1719	1610	93.7%
H26年度	1641	1531	93.3%
H27年度	1642	1570	95.6%
H28年度	1610	1504	93.4%
H29年度	1595	1506	94.4%
H30年度	1659	1594	96.1%
R元年度	1458	1389	95.3%
R2年度	1415	1349	95.3%
R3年度	1325	1176	88.8%

	未訪問者数	理由				
		拒否	不在	転出	調整中	市外滞在・長期里帰り
H26年度	96	27	22	29	2	16
H27年度	98	42	20	22	1	13
H28年度	58	15	13	16	0	14
H29年度	100	23	24	20	2	31
H30年度	63	14	17	16	0	16
R元年度	69	7	13	20	13	16
R2年度	67	7	6	22	3	29
R3年度	149	23	18	19	72	17

拒否の理由(複数回答可)	H28年度	H29年度	H30年度	R元年度	R2年度	R3年度
二人目以降なので不要	2	7	0	0	3	2
必要性を感じない	1	1	2	1	0	1
体調不良	2	0	0	1	0	1
母助産師	1	0	0	0	0	0
育児相談利用	1	1	0	0	0	0
忙しい	0	6	3	2	0	5
保健センターの関わり拒否	0	0	1	0	0	1
4か月児健診が近い	0	0	0	0	0	2
家に入れたくない	0	0	3	2	3	5
仕事のため			3	2	0	2
のんびりしたい			1	0	1	0
保育園入園			1	1	0	0
義父母との関係性が悪いため(同居)						2
国外へ転出予定のため						1
手術前のため						1

## こんにちは訪問未訪問者のその後の把握状況(R3年)

追跡者(未訪問者のうち転出者を除いた人数)	4か月児健診受診状況			
	受診済	未受診		4か月児健診前に転出
		把握	未把握	
130	117	13	0	0

# 乳幼児健診結果(平成29年度～令和3年度)

資料 1-3

## 1 健診状況(医科)

【表1-1】

	4か月児				
	対象数	受診数	受診率	問題無	率
29年度	1,749	1,655	94.6%	1,434	86.6%
30年度	1,656	1,579	95.4%	1,405	89.0%
R元年度	1,601	1,494	93.3%	1,269	84.9%
R2年度	1,560	1,495	95.8%	1,090	72.9%
R3年度	1,437	1,363	94.9%	1,139	83.6%

【表1-2】

	8～10か月児				
	対象数	受診数	受診率	問題無	率
29年度	1,749	1,675	95.8%	1,524	91.0%
30年度	1,732	1,636	94.5%	1,468	89.7%
R元年度	1,636	1,435	87.7%	1,213	84.5%
R2年度	1,618	1,549	95.7%	1,204	77.7%
R3年度	1,455	1,417	97.4%	1,186	83.7%

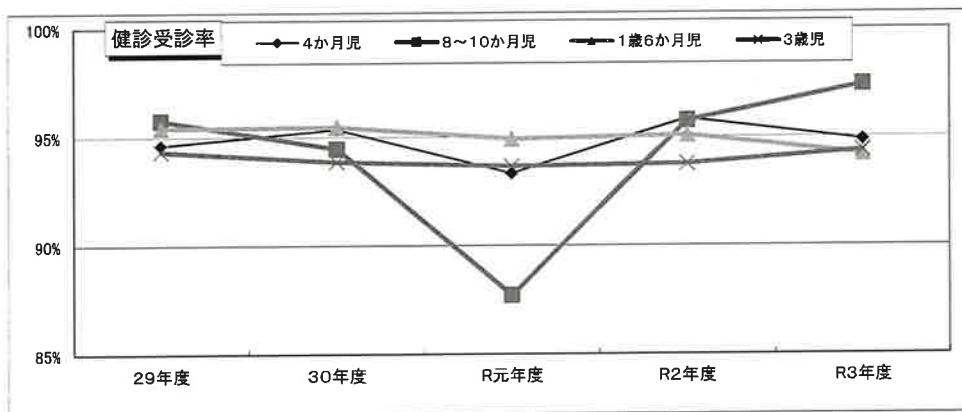
【表1-3】

	1歳6か月児				
	対象数	受診数	受診率	問題無	率
29年度	1,859	1,774	95.4%	1,598	90.1%
30年度	1,808	1,726	95.5%	1,643	95.2%
R元年度	1,646	1,562	94.9%	1,465	93.8%
R2年度	1,724	1,639	95.1%	1,448	88.3%
R3年度	1,636	1,541	94.2%	1,239	80.4%

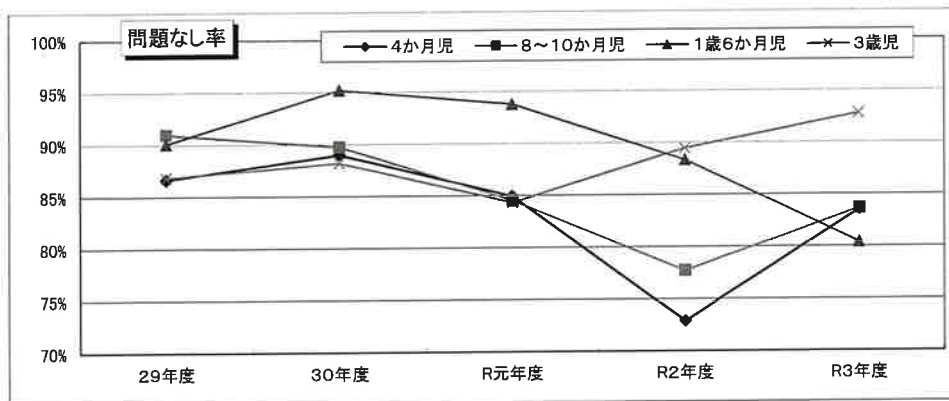
【表1-4】

	3歳児				
	対象数	受診数	受診率	問題無	率
29年度	1,908	1,800	94.3%	1,563	86.8%
30年度	1,938	1,819	93.9%	1,604	88.2%
R元年度	1,842	1,725	93.6%	1,455	84.3%
R2年度	1,872	1,755	93.8%	1,570	89.5%
R3年度	1,702	1,606	94.4%	1,490	92.8%

【図1】



【図2】



4か月児健診所見及び相談状況

【表2-1】 4か月児	身体面問題					保育		栄養	
	要指導	要観察	要精検	要医療	管理中	要指導	要観察	要指導	要観察
29年度	196	17	0	53	149	128	5	8	0
30年度	167	20	0	28	128	153	9	16	0
R元年度	164	37	0	55	139	278	24	13	0
R2年度	147	56	0	71	131	309	23	25	0
R3年度	126	56	0	58	110	122	18	15	0

【表2-2】 4か月児	発達	発育	眼科	耳鼻科	胸部	整形外科	皮膚	泌尿器
29年度	35	48	0	0	17	19	218	11
30年度	25	50	0	0	13	26	182	9
R元年度	35	55	0	0	24	24	207	15
R2年度	46	44	2	0	56	17	234	13
R3年度	51	49	4	4	12	10	162	15

8～10か月児健診所見及び相談状況

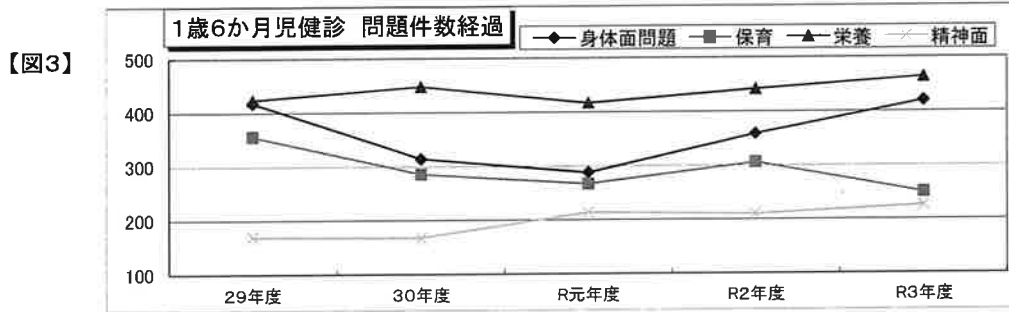
【表3-1】 8～10か月児	身体面問題					保育		栄養	
	要指導	要観察	要精検	要医療	管理中	要指導	要観察	要指導	要観察
29年度	217	12	0	43	92	76	1	57	0
30年度	111	33	0	24	112	97	5	69	0
R元年度	162	65	0	40	117	182	11	66	0
R2年度	107	79	0	56	103	171	11	82	0
R3年度	117	75	0	54	102	115	12	56	1

【表3-2】 8～10か月児	発達	発育	眼科	耳鼻科	胸部	整形外科	皮膚	泌尿器
29年度	115	79	13	8	15	4	117	15
30年度	91	66	4	3	8	7	109	15
R元年度	103	79	8	8	23	8	118	24
R2年度	97	63	18	6	15	6	131	23
R3年度	95	74	12	4	16	7	92	21

1歳6か月児健診所見及び相談状況

【表4-1】

1歳6 か月児	身体面問題					保育		栄養		精神面		
	要指導	要観察	要精検	要医療	管理中	要指導	要観察	要指導	要観察	要指導	要観察	要精検
29年度	243	14	12	2	147	280	76	420	4	37	133	0
30年度	231	8	13	1	61	180	106	444	4	59	109	0
R元年度	193	11	9	1	74	129	138	416	1	53	158	3
R2年度	225	6	6	2	120	172	142	452	5	37	173	0
R3年度	259	9	13	10	129	89	223	440	2	74	152	0



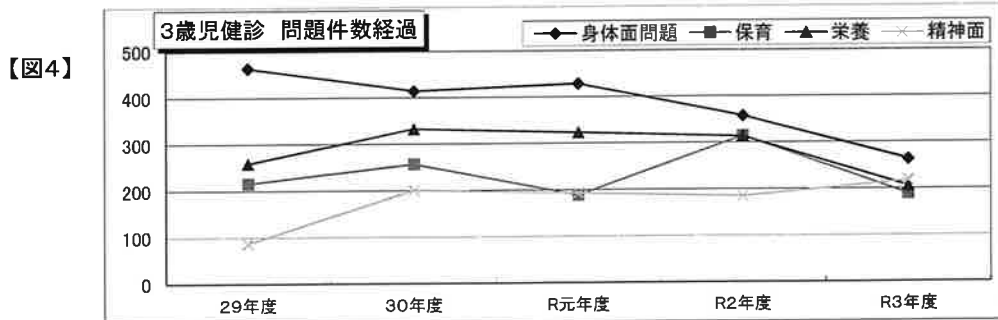
【表4-2】

1歳6か月児	神経 発達	肥満	低身長	他発育	眼科	耳鼻科	胸部	整形 外科	アトピー	他皮膚	尿検・腎
29年度	12	19	20	10	8	3	0	7	8	92	68
30年度	2	23	20	19	11	3	3	10	5	51	43
R元年度	28	22	13	22	13	8	10	6	16	89	51
R2年度	25	20	16	19	16	7	15	11	12	104	70
R3年度	40	23	16	21	17	5	11	8	13	122	85

3歳児健診所見及び相談状況

【表5-1】

3歳児	身体面問題					保育		栄養		精神面		
	要指導	要観察	要精検	要医療	管理中	要指導	要観察	要指導	要観察	要指導	要観察	要精検
29年度	254	66	34	2	108	200	16	238	21	14	73	0
30年度	223	69	10	3	110	241	16	314	19	51	150	0
R元年度	229	53	16	1	130	141	48	295	29	55	138	0
R2年度	188	56	21	0	93	145	55	356	26	62	123	0
R3年度	161	34	22	1	46	86	51	319	16	60	158	0



【表5-2】

3歳児	神経 発達	肥満	低身長	他発育	眼科	耳鼻科	胸部	整形 外科	アトピー	他皮膚	尿検・腎
29年度	5	23	34	35	16	6	8	10	11	67	66
30年度	3	86	23	17	17	3	10	6	24	94	95
R元年度	0	93	25	17	19	8	10	5	27	63	79
R2年度	4	84	29	17	14	1	7	3	32	46	50
R3年度	2	89	19	15	10	3	10	6	7	38	27

## 2 歯科健診

【表1-1】

1歳6か月児	う蝕り患者数	率 (%)	1人平均う蝕歯数	ク児率
29年度	28	1.6	0.05	22.6%
30年度	17	0.98	0.03	18.7%
R元年度	17	1.09	0.03	11.9%
R2年度	20	1.22	0.03	12.3%
R3年度	13	0.84	0.03	15.8%

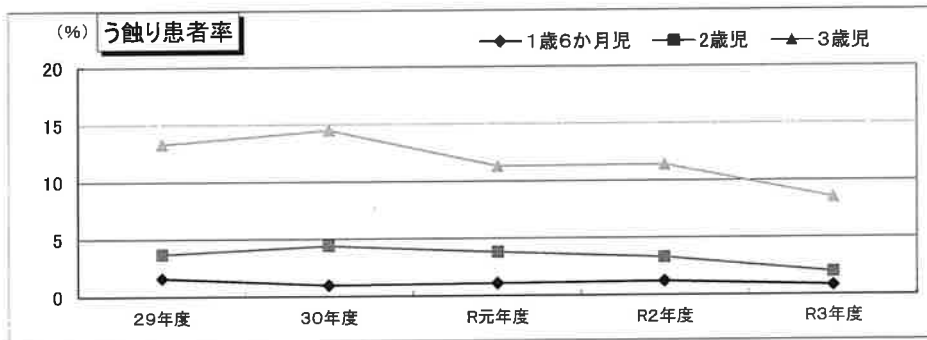
【表1-2】

3歳児	う蝕り患者数	率 (%)	1人平均う蝕歯数	ク児率
29年度	239	13.3	0.45	21.5%
30年度	264	14.5	0.42	21.7%
R元年度	195	11.3	0.38	15.5%
R2年度	200	11.4	0.33	17.0%
R3年度	137	8.5	0.26	14.6%

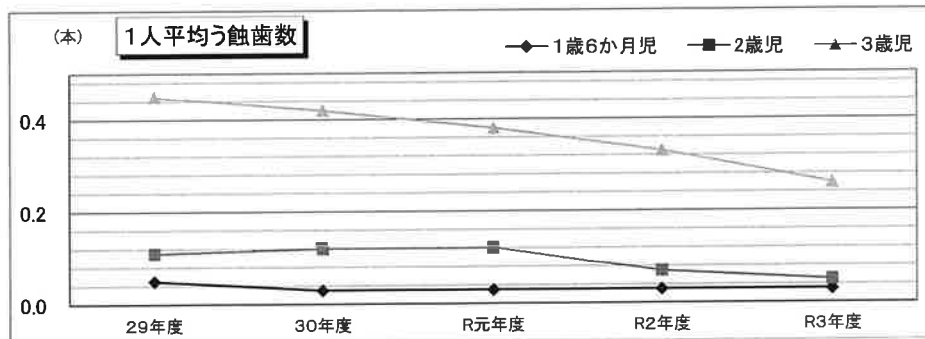
【表1-3】

2歳児	う蝕り患者数	率 (%)	1人平均う蝕歯数	ハイリスク児率	フッ素塗布(率)	対象者数	受診者数	受診率
29年度	35	3.7	0.11	19.2%	98.3%	1899	957	50.4%
30年度	42	4.4	0.12	19.9%	97.7%	1848	952	51.5%
R元年度	34	3.8	0.12	13.1%	97.2%	1820	891	49.0%
R2年度	24	3.3	0.07	14.1%	97.7%	1675	738	44.1%
R3年度	16	2	0.05	13.1%	97.8%	1712	812	47.4%

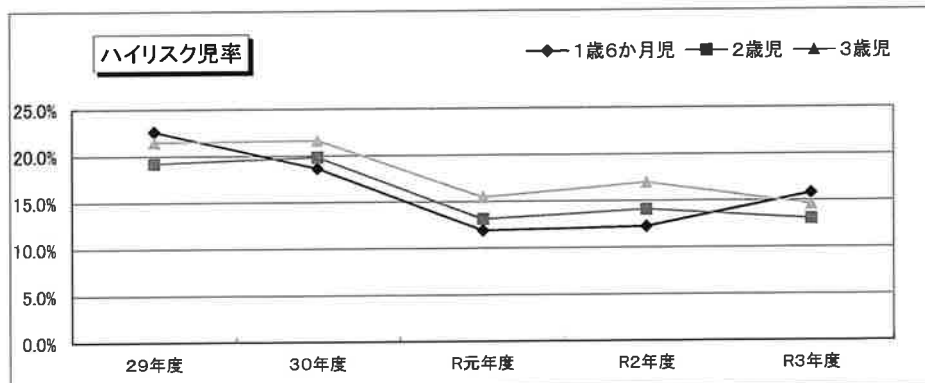
【図1】



【図2】



【図3】





【表2-1】

1歳6か月児	う蝕の型別分類								軟組織疾患			その他の要指導	
	う蝕のない者			う蝕のある者					L型	S型	不詳	歯列 咬合	その他
	O1型	O2型	不詳	A型	B型	C1型	C2型	不詳					
29年度	1560	186	0	25	3	0	0	0	2	3	0	71	72
30年度	1572	137	0	13	3	1	0	0	5	6	0	78	79
R元年度	1436	109	0	17	0	0	0	0	1	1	0	83	67
R2年度	1519	100	0	20	0	0	0	0	3	0	0	84	82
R3年度	1422	106	0	10	1	1	1	0	3	0	0	74	70

【表2-2】

2歳児	う蝕の型別分類					軟組織疾患			指しゃぶり	歯列 咬合	その他
	A型	B型	C1型	C2型	不詳	L型	S型	不詳			
29年度	29	6	0	0	0	0	0	0	195	81	51
30年度	38	3	1	0	0	0	0	0	204	72	66
R元年度	28	5	0	1	0	1	0	0	223	63	55
R2年度	17	6	0	1	0	1	0	0	172	67	35
R3年度	13	3	0	0	0	1	0	0	185	78	40

【表2-3】

3歳児	う蝕の型別分類					不正咬合					軟組織疾患	
	A型	B型	C1型	C2型	D型	a	b	c	d	e	L型	S型
29年度	172	59	2	6	39	82	17	25	24	0	9	0
30年度	195	64	1	4	34	84	17	21	17	2	1	0
R元年度	143	45	1	6	32	77	27	18	22	0	8	0
R2年度	149	46	1	4	34	80	18	29	18	0	7	0
R3年度	97	35	3	2	14	96	30	19	22	3	17	2

## 1. 6/3歳 歯科相談件数

	1歳6か月児	3歳児
29年度	664	267
30年度	626	350
R元年度	525	296
R2年度	499	275
R3年度	569	233

## 2歳児歯科健診時における生活相談及び栄養相談

	生活相談	栄養相談
29年度	239	234
30年度	219	246
R元年度	192	236
R2年度	148	204
R3年度	58	213

3 予防接種(各健診での問診からの接種状況確認)

(接種人数/健診受診者 %)

1歳6か月児	四種混合				MR	麻疹	風疹	日本脳炎			BCG	水痘	
	1回目	2回目	3回目	追加				1回目	2回目	追加		1回目	2回目
29年度	98.0%	98.0%	98.0%	56.0%	91.0%	3.6%	1.5%	1.0%	0.8%	0.0%	98.0%	90.0%	45.0%
30年度	99.0%	99.0%	99.0%	61.0%	93.0%	3.8%	1.0%	1.3%	1.2%	0.0%	99.0%	92.0%	48.0%
R元年度	99.3%	99.2%	98.9%	61.8%	93.1%	2.7%	1.0%	1.9%	1.7%	0.2%	99.0%	90.5%	48.8%
R2年度	99.5%	99.3%	99.1%	71.0%	94.8%	2.7%	0.9%	2.0%	1.5%	0.3%	99.1%	94.4%	59.7%
R3年度	99.5%	99.4%	98.9%	68.5%	94.4%	1.8%	0.7%	0.9%	0.9%	0.0%	99.3%	93.8%	47.0%

1歳6か月児	ヒブ				肺炎球菌				B型肝炎		
	1回目	2回目	3回目	追加	1回目	2回目	3回目	追加	1回目	2回目	追加
29年度											
30年度	99.0%	99.0%	98.0%	92.0%	99.0%	99.0%	98.0%	93.0%	98.0%	98.0%	97.0%
R元年度	99.5%	99.4%	99.2%	90.8%	99.5%	99.4%	98.6%	91.9%	98.3%	98.1%	96.7%
R2年度	99.6%	99.5%	99.3%	92.9%	99.5%	99.5%	99.3%	93.7%	98.8%	98.8%	98.0%
R3年度	99.5%	99.2%	99.2%	93.1%	99.5%	99.4%	99.1%	93.8%	99.0%	98.9%	97.7%

3歳児	四種混合				MR	麻疹	風疹	日本脳炎			BCG	水痘	
	1回目	2回目	3回目	追加				1回目	2回目	追加		1回目	追加
29年度	99.0%	99.0%	99.0%	94.0%	94.0%	4.1%	1.4%	45.0%	24.0%	0.4%	98.0%	94.0%	85.0%
30年度	99.0%	99.0%	99.0%	95.0%	94.0%	4.3%	1.0%	45.0%	26.0%	1.3%	99.0%	95.0%	86.0%
R元年度	98.6%	98.5%	98.4%	95.6%	93.0%	5.8%	1.4%	42.6%	23.9%	1.4%	98.8%	95.2%	90.9%
R2年度	98.6%	98.4%	98.5%	95.1%	93.6%	5.2%	1.5%	56.0%	38.7%	1.8%	98.6%	96.2%	91.9%
R3年度	99.4%	99.3%	99.2%	96.8%	96.8%	2.1%	0.9%	55.0%	34.4%	1.2%	99.2%	96.9%	91.9%

3歳児	ヒブ				肺炎球菌				B型肝炎		
	1回目	2回目	3回目	追加	1回目	2回目	3回目	追加	1回目	2回目	追加
29年度											
30年度	99.0%	99.0%	99.0%	98.0%	99.0%	99.0%	99.0%	98.0%	60.0%	59.0%	58.0%
R元年度	98.6%	98.4%	98.0%	97.6%	98.6%	98.6%	98.0%	97.9%	92.7%	92.8%	91.9%
R2年度	98.6%	98.2%	98.2%	97.3%	98.6%	98.3%	98.0%	97.6%	97.2%	97.0%	96.2%
R3年度	99.6%	99.6%	99.4%	98.1%	91.7%	99.6%	99.4%	98.1%	98.5%	98.4%	97.7%

## 乳児健康診査未受診者訪問結果

		4か月児健診										8～10か月児健診											
		29年度		30年度		元年度		R2年度		R3年度		29年度		30年度		元年度		R2年度		R3年度			
把握済	問題ない	68	64.2%	47	57.3%	60	63.8%	60	60.6%	37	56.9%	95	62.9%	77	64.2%	85	82.5%	91	65.9%	63	67.0%		
	問題あり	フォロー(本市事業の中で対応)		30	28.3%	30	36.6%	28	29.8%	37	37.4%	27	41.5%	38	25.2%	34	28.3%	12	11.7%	33	23.9%	25	26.6%
		フォロー(保健福祉事務所で継続)		0	0.0%	0	0.0%	0	0.0%	0	0.0%	0	0.0%	0	0.0%	1	0.8%	0	0.0%	0	0.0%	0	0.0%
		フォロー(その他)		1	0.9%	1	1.2%	3	3.2%	0	0.0%	0	0.0%	5	3.3%	1	0.8%	0	0.0%	1	0.7%	1	1.1%
状況把握できず 継続中	不在のため次回健診で確認		5	4.7%	3	3.7%	2	2.1%	0	0.0%	1	1.5%	10	6.6%	5	4.2%	2	1.9%	10	7.2%	5	5.3%	
	不明のため次回健診で確認		2	1.9%	0	0.0%	1	1.1%	2	2.0%	0	0.0%	2	1.3%	0	0.0%	1	1.0%	1	0.7%	0	0.0%	
転居(住基で転居を確認)		0	0.0%	1	1.2%	0	0.0%	0	0.0%	0	0.0%	1	0.7%	2	1.7%	3	2.2%	2	1.4%	0	0.0%		
合計		106	100.0%	82	100.0%	94	100.0%	99	100.0%	65	100.0%	151	100.0%	120	100.0%	103	99.3%	138	100.0%	94	100.0%		

		1歳6か月児健診										3歳児健診											
		29年度		30年度		元年度		R2年度		R3年度		29年度		30年度		元年度		R2年度		R3年度			
受診勧奨後、健診を受診		57	33.9%	35	34.3%	19	16.8%	8	6.7%	27	20.3%	48	20.8%	45	28.1%	46	25.7%	53	23.6%	53	37.9%		
把握済	問題ない	58	58.0%	64	62.7%	64	56.6%	63	52.5%	53	39.8%	199	86.1%	113	70.6%	133	74.3%	164	72.9%	104	74.3%		
	問題あり	フォロー(本市事業の中で対応)		27	27.0%	20	19.6%	36	31.9%	40	33.3%	40	30.1%	28	12.1%	41	25.6%	20	11.2%	41	18.2%	31	22.1%
		フォロー(保健福祉事務所で継続)		0	0.0%	1	1.0%	0	0.0%	0	0.0%	0	0.0%	0	0.0%	3	1.9%	1	0.6%	0	0.0%	1	0.7%
		フォロー(その他)		0	0.0%	0	0.0%	1	0.9%	2	1.7%	0	0.0%	3	1.3%	2	1.3%	1	0.6%	0	0.0%	2	1.4%
状況把握できず 継続中	不在のため次回健診で確認		15	15.0%	16	15.7%	12	10.6%	6	5.0%	11	8.3%	0	0.0%	0	0.0%	20	11.2%	19	8.4%	0	0.0%	
	不明のため次回健診で確認		0	0.0%	0	0.0%	0	0.0%	0	0.0%	1	0.8%	0	0.0%	0	0.0%	1	0.6%	1	0.4%	0	0.0%	
転居(住基で転居を確認)		0	0.0%	1	1.0%	0	0.0%	1	0.8%	1	0.8%	1	0.4%	1	0.6%	3	1.7%	0	0.0%	2	1.4%		
合計		100	100.0%	102	100.0%	113	100.0%	120	100.0%	133	100.0%	231	100.0%	160	100.0%	179	100.0%	225	100.0%	140	100.0%		

\* 未受診訪問で母児が確認できない場合は、こども家庭課に報告し、所属の有無、医療機関受診状況による確認を行っている。

## 令和 3 年平塚市新生児聴覚検査の実施状況

平塚市では、聴覚障害を早期に発見し、早期支援につなげ、子どもの健全な成長・発育を促すため、新生児聴覚検査に必要な費用の一部を助成する「平塚市新生児聴覚検査事業」を令和 2 年 7 月 1 日から開始しました。

### (1) 助成目的

先天性の聴覚障害の発生頻度は 1,000 人に 1~2 人程度と言われており、平塚市では年間 2~3 人生まれる可能性があります。そのため早期に検査を行い、適切な治療と援助を受けることは赤ちゃんの言語の発達と情緒的・心理的発達のために重要です。

### (2) 補助の対象となる検査

生後 3 カ月以内に受けた ABR（自動聴性脳幹反応）または OAE（耳音響反射）による新生児聴覚検査

※ 1 人の赤ちゃんにつき 1 回のみ

### (3) 対象者

令和 2 年 7 月 1 日以降に出生した赤ちゃんで、次のどちらかに当てはまる方

- ・検査当日に平塚市に住民票がある方が出産した赤ちゃん
- ・検査当日に平塚市に住民票がある生後 3 カ月以内の赤ちゃん

### (4) 検査費用の補助額

AABR 検査：3,000 円

OAE 検査：1,500 円

### (5) 補助券の交付

子育て世代包括支援センター「ネウボラルームはぐくみ」で、母子健康手帳の交付時に「新生児聴覚検査費用補助券」を交付。

### (6) 補助券が利用できる医療機関

県内の市町村(横浜市、川崎市、横須賀市を除く)にある産科医療機関。ただし、出産した医療機関で検査を実施していない場合は、検査を受けられる医療機関を健康課で紹介します。里帰り等で補助券を使用できない医療機関で出産した場合は、生後 1 年以内に必要書類を提出し申請することで検査費用を補助します(償還払い)。

### (7) 市内産科機関の設置機械 4 院とも AABR

(8) 聴覚検査実施結果

令和3年4月1日生まれ～令和4年3月31日生まれ

対象者数	実施数	未受検数	不明数
1476	1398	62	16

実施詳細結果

	パス	リファー	リファー者再検査結果・最終結果	
			リファー	再検査結果・最終結果
A A B R	1284	24	パス	13
			リファー	10
			不明	1 (初回検査後転出)
O A E	64	1	パス	1
			リファー	0
不明	25	0	リファー	0
計	1373	25	パス	14
			リファー	10