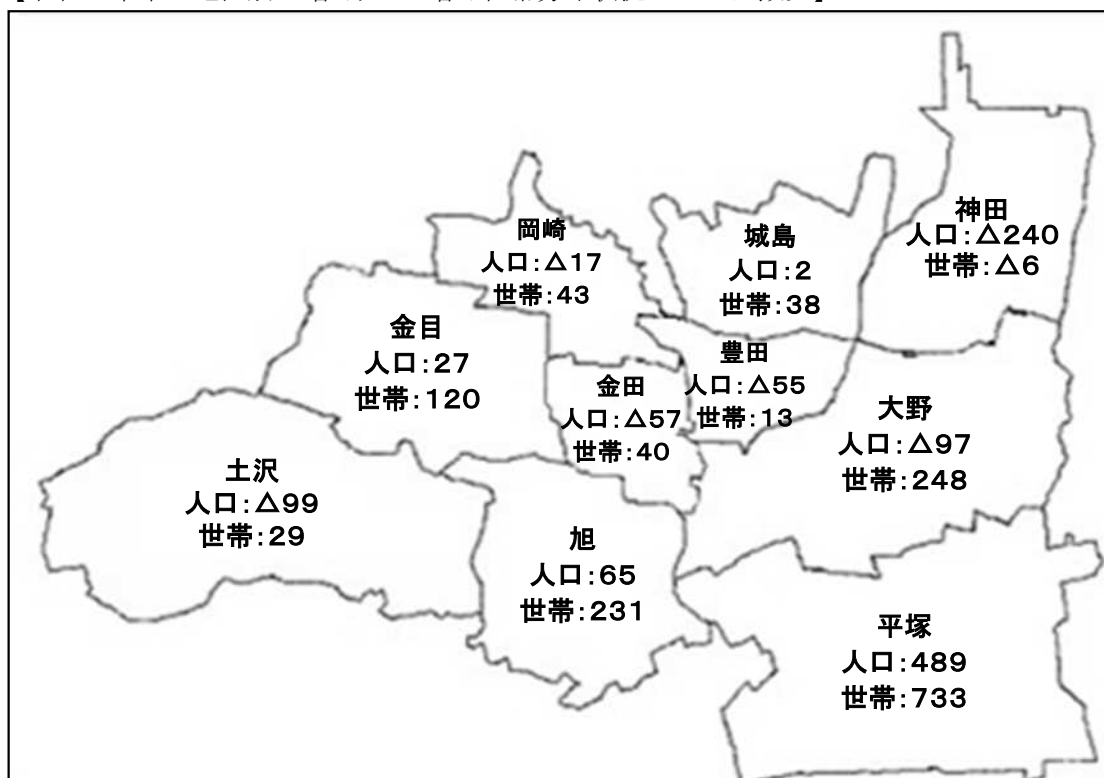


《令和4年中の人口・世帯数の概況》

～ 人口は18人増、世帯は1,489世帯増 ～

- 人口・世帯数の推移、年次別要因別の増加人口（2ページ図1・2・3）
令和4年中の人口は18人の増加、世帯数は1,489世帯の増加となった。
また、令和5年1月1日現在の一世帯当たりの人員は2.24人で、前年から0.03人減少した。
増加要因を自然動態（出生・死亡）と社会動態（転入・転出）に分けて見ると、自然動態は出生1,374人、死亡3,032人となり、1,658人の減少となった。また、社会動態は転入10,047人、転出8,371人となり、1,676人の増加となった。
- 月別の人口と世帯（3ページ図4・5、5ページ図8・9）
令和4年中の月別増加人口を見ると、1・2・3・12月は減少、その他の月は増加している（図4、図8）。また、同年中の月別増加世帯を見ると、例年通り3月及び4月に世帯の増加が集中している（図5、図9）。
月別・要因別異動人口及び異動世帯における市内異動は、令和4年10月17日実施の旭地区住居表示による市内異動を含むため、10月が最も多くなっている（図8、図9）。
- 地区別の人口（4ページ図6、6ページ図10、7～10ページ）
自然動態における出生は、人口の多い平塚地区が421人で最も多く、続いて大野地区の381人、旭地区の198人となっている。同様に死亡も、平塚地区の956人が最も多く、続いて大野地区の683人、旭地区の477人となっている（図10）。
社会動態における転入は、平塚地区の3,880人が最も多く、続いて大野地区の2,210人、旭地区の1,398人となっている。同様に転出も、平塚地区の2,897人が最も多く、続いて大野地区の1,924人、旭地区の1,137人となっている（図10）。
自然動態、社会動態、市内での異動により人口が増えた地区は、平塚地区の489人が最も多く、続いて旭地区の65人、他2地区となっている。一方、人口が減少した地区は、神田地区240人、土沢地区99人、他4地区となっている（図6、図10）。

【令和4年中の地区別の増加人口・増加世帯分布状況 △は減少】

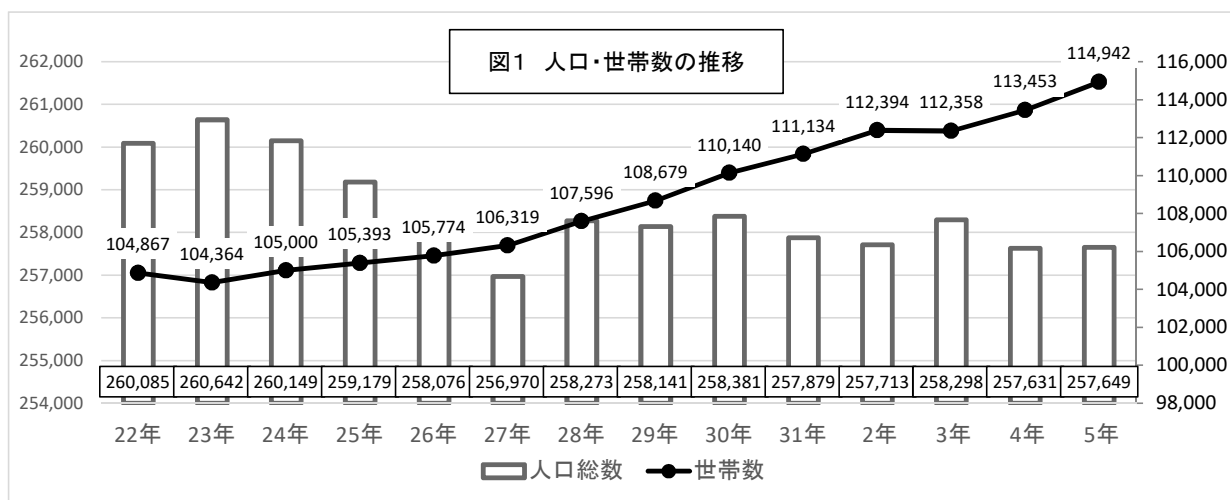


1 人口・世帯数の推移

(△は減少)

年次別・月別	世帯数	人口			前年比			人口密度 (人/k㎡)	一世帯 当たり 人員
		総数	男	女	増加世帯	増加人口	増加率		
平成22年 1月 1日	104,867	260,085	131,915	128,170	754	169	0.06	3,841	2.48
平成23年 1月 1日	104,364	260,642	131,862	128,780	△ 503	557	0.21	3,844	2.50
平成24年 1月 1日	105,000	260,149	131,408	128,741	636	△ 493	△ 0.19	3,837	2.48
平成25年 1月 1日	105,393	259,179	130,743	128,436	393	△ 970	△ 0.37	3,823	2.46
平成26年 1月 1日	105,774	258,076	130,123	127,953	381	△ 1,103	△ 0.43	3,806	2.44
平成27年 1月 1日	106,319	256,970	129,514	127,456	545	△ 1,106	△ 0.43	3,790	2.42
平成28年 1月 1日	107,596	258,273	129,465	128,808	1,277	1,303	0.51	3,808	2.40
平成29年 1月 1日	108,679	258,141	129,467	128,674	1,083	△ 132	△ 0.05	3,806	2.38
平成30年 1月 1日	110,140	258,381	129,542	128,839	1,461	240	0.09	3,810	2.35
平成31年 1月 1日	111,134	257,879	129,150	128,729	994	△ 502	△ 0.19	3,802	2.32
令和 2年 1月 1日	112,394	257,713	128,993	128,720	1,260	△ 166	△ 0.06	3,800	2.29
令和 3年 1月 1日	112,358	258,298	128,965	129,333	△ 36	585	0.23	3,809	2.30
令和 4年 1月 1日	113,453	257,631	128,573	129,058	1,095	△ 667	△ 0.26	3,799	2.27
令和 5年 1月 1日	114,942	257,649	128,538	129,111	1,489	18	0.01	3,799	2.24

※ 人口密度は、平成27年1月1日現在人口までは総務省統計局が推計した面積（67.80平方キロメートル）で算出し、平成28年1月1日現在人口からは「全国都道府県市区町村別面積調」による参考値の面積（67.82平方キロメートル）で算出しています。



2 年次別・要因別増加人口

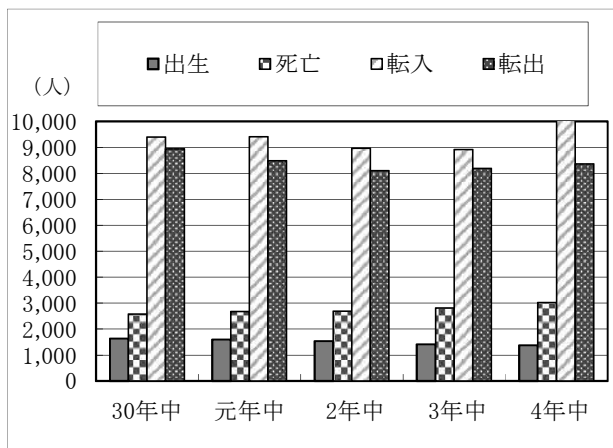
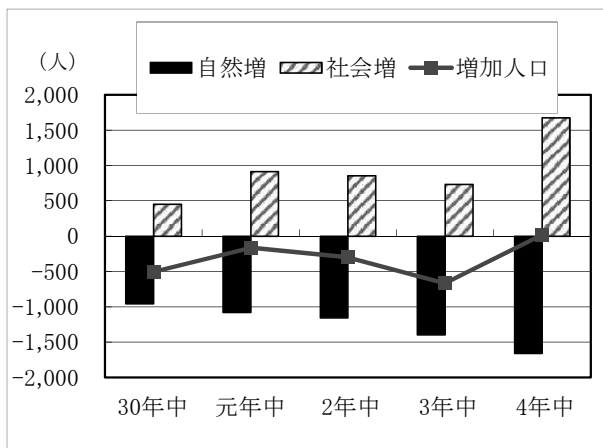
(△は減少)

年次別	増加人口	自然動態			社会動態		
		出生	死亡	増減	転入	転出	増減
平成30年中	△ 502	1,636	2,591	△ 955	9,398	8,945	453
令和元年中	△ 166	1,604	2,685	△ 1,081	9,409	8,494	915
令和 2年中	△ 301	1,543	2,701	△ 1,158	8,967	8,110	857
令和 3年中	△ 667	1,417	2,815	△ 1,398	8,918	8,187	731
令和 4年中	18	1,374	3,032	△ 1,658	10,047	8,371	1,676

※ 令和2年10月1日に国勢調査が実施されていますが、本表では国勢調査による増減分は含みません。

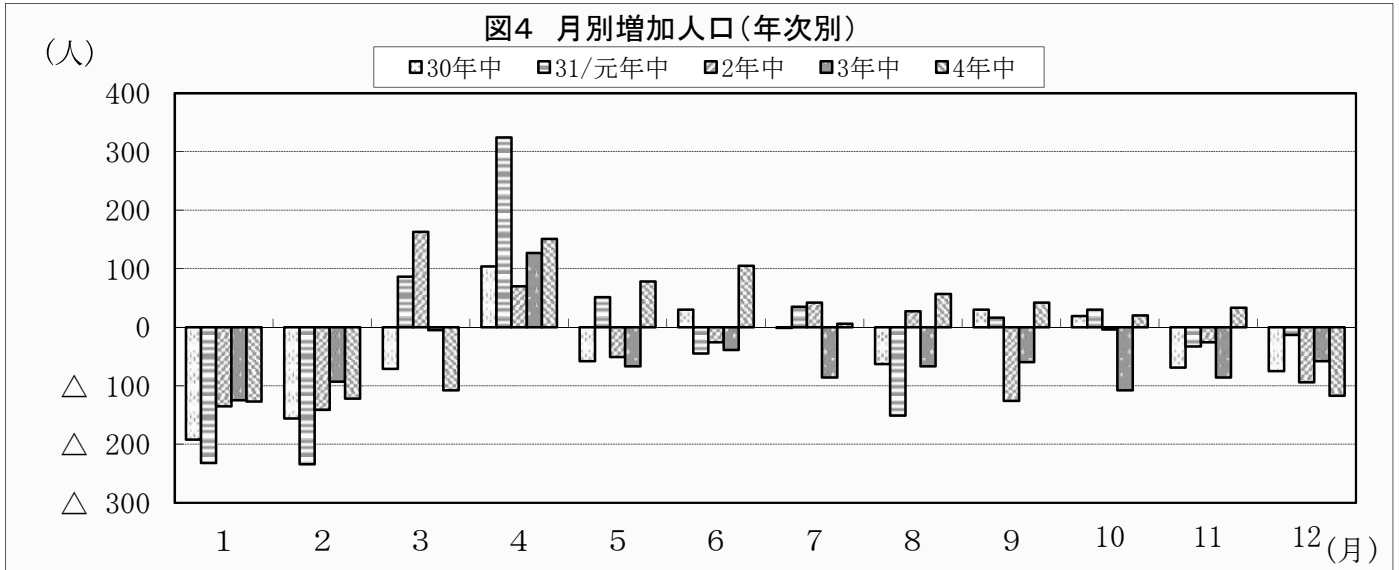
図2 増加人口(自然増・社会増)の推移

図3 要因別増加人口の推移



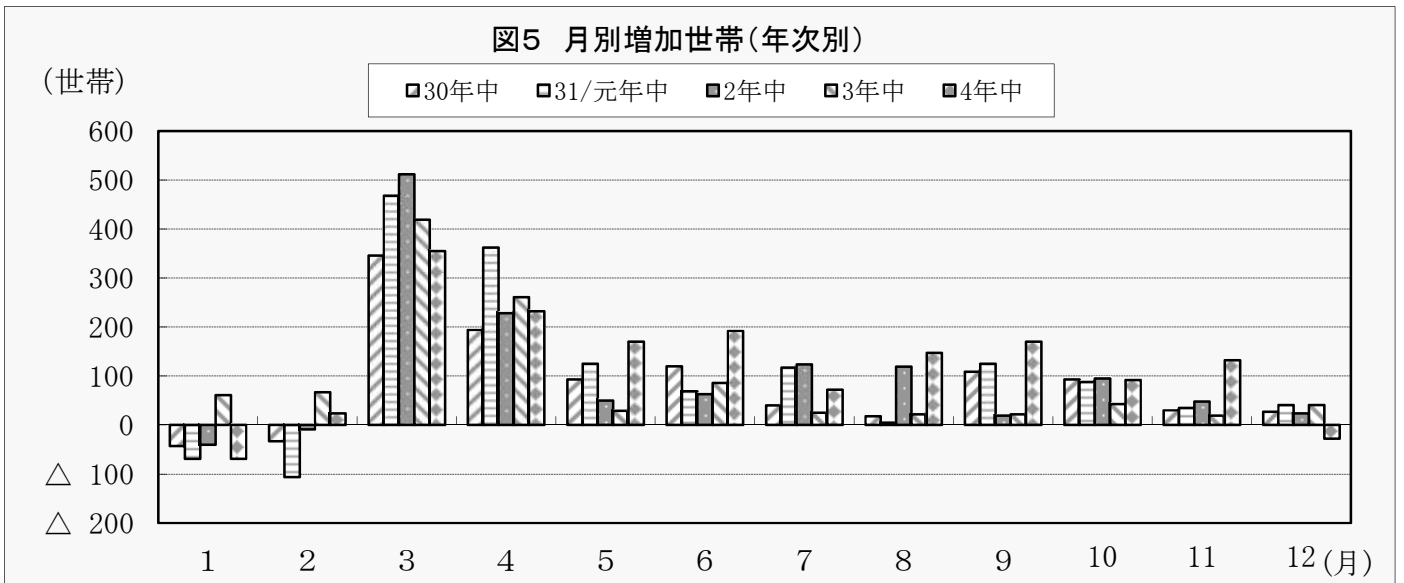
3 過去5年の年次別・月別の増加人口及び世帯

図4 月別増加人口(年次別)



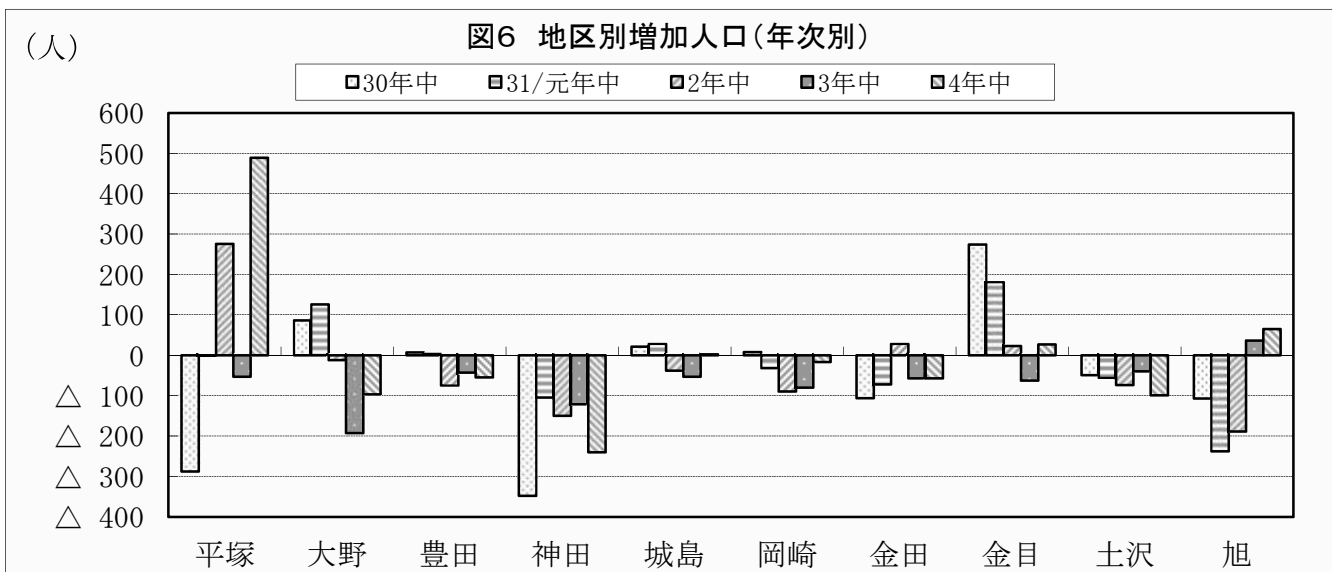
年/月	1	2	3	4	5	6	7	8	9	10	11	12
30年中	△ 192	△ 156	△ 71	104	△ 58	30	△ 1	△ 63	30	19	△ 69	△ 75
31/元年中	△ 232	△ 234	86	324	51	△ 45	35	△ 151	16	30	△ 33	△ 13
2年中	△ 135	△ 141	163	70	△ 51	△ 26	42	27	△ 126	△ 4	△ 26	△ 94
3年中	△ 125	△ 93	△ 5	127	△ 67	△ 39	△ 86	△ 67	△ 60	△ 108	△ 86	△ 58
4年中	△ 127	△ 122	△ 108	151	78	105	6	57	42	20	33	△ 117

図5 月別増加世帯(年次別)

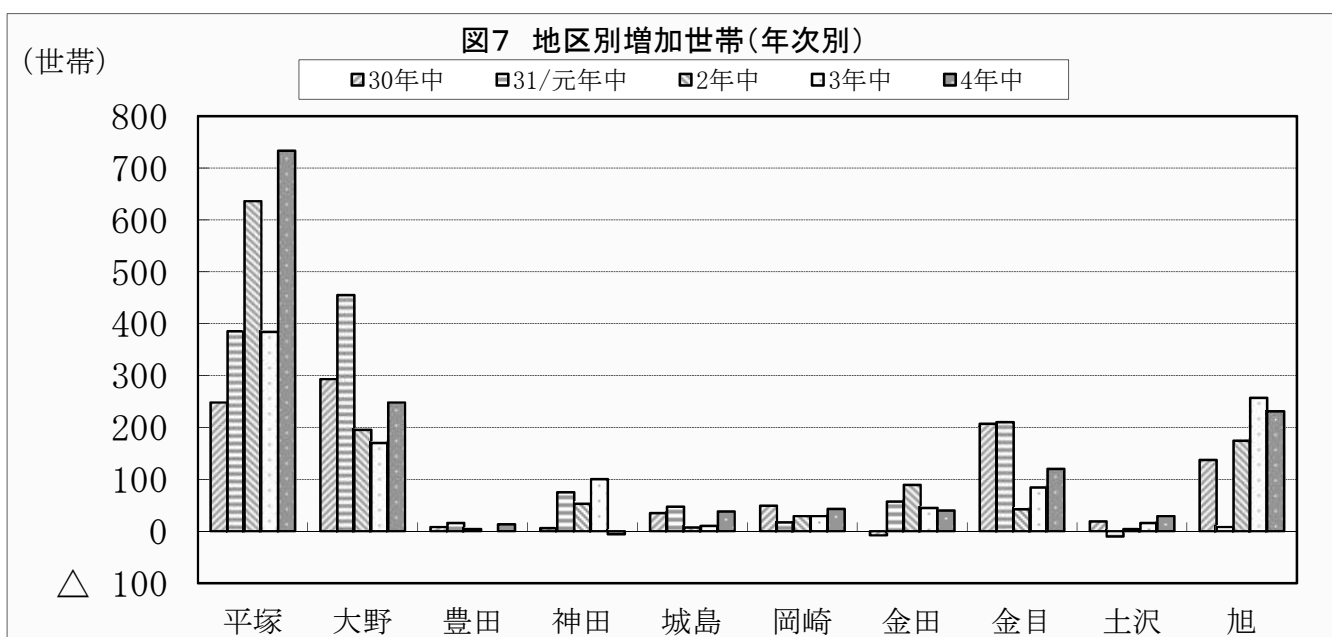


年/月	1	2	3	4	5	6	7	8	9	10	11	12
30年中	△ 43	△ 33	346	194	93	120	40	18	109	93	30	27
31/元年中	△ 69	△ 106	468	362	125	69	117	5	125	88	35	41
2年中	△ 40	△ 9	512	228	50	63	124	119	19	95	48	24
3年中	61	67	419	261	29	86	25	22	22	43	19	41
4年中	△ 69	24	355	232	170	192	72	147	170	92	132	△ 28

4 過去5年の年次別・地区別の増加人口及び世帯

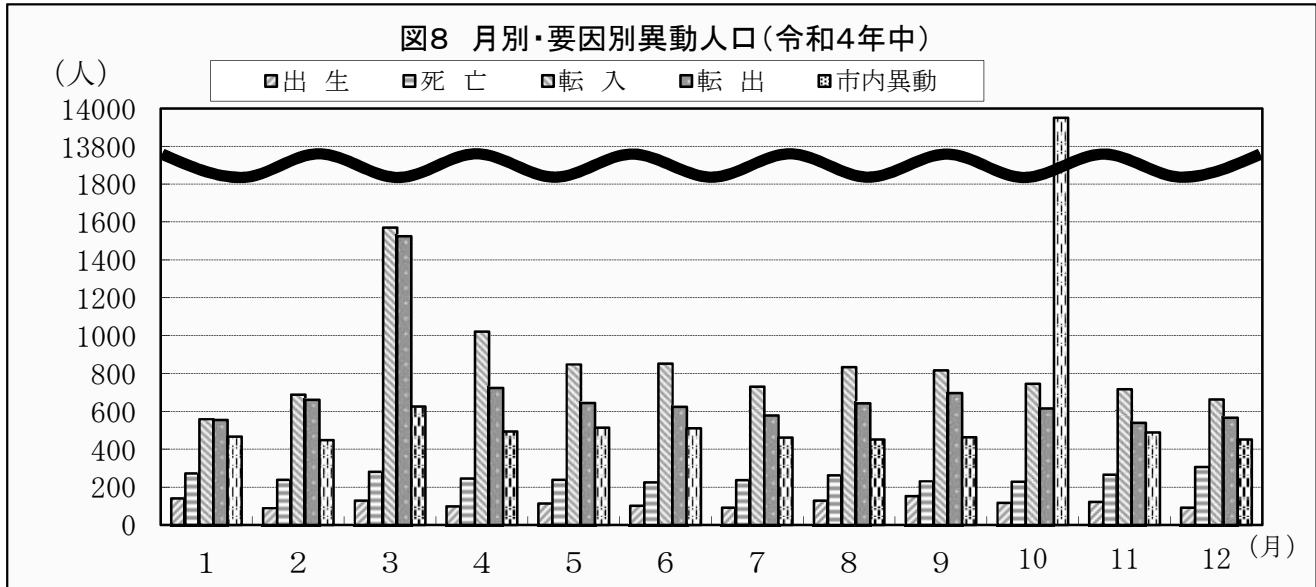


年/地区	平塚	大野	豊田	神田	城島	岡崎	金田	金目	土沢	旭
30年中	△ 288	86	7	△ 348	21	8	△ 106	274	△ 49	△ 107
31/元年中	△ 1	126	3	△ 105	28	△ 32	△ 72	181	△ 56	△ 238
2年中	276	△ 12	△ 75	△ 150	△ 38	△ 90	28	23	△ 74	△ 189
3年中	△ 53	△ 193	△ 43	△ 121	△ 53	△ 80	△ 57	△ 63	△ 40	36
4年中	489	△ 97	△ 55	△ 240	2	△ 17	△ 57	27	△ 99	65



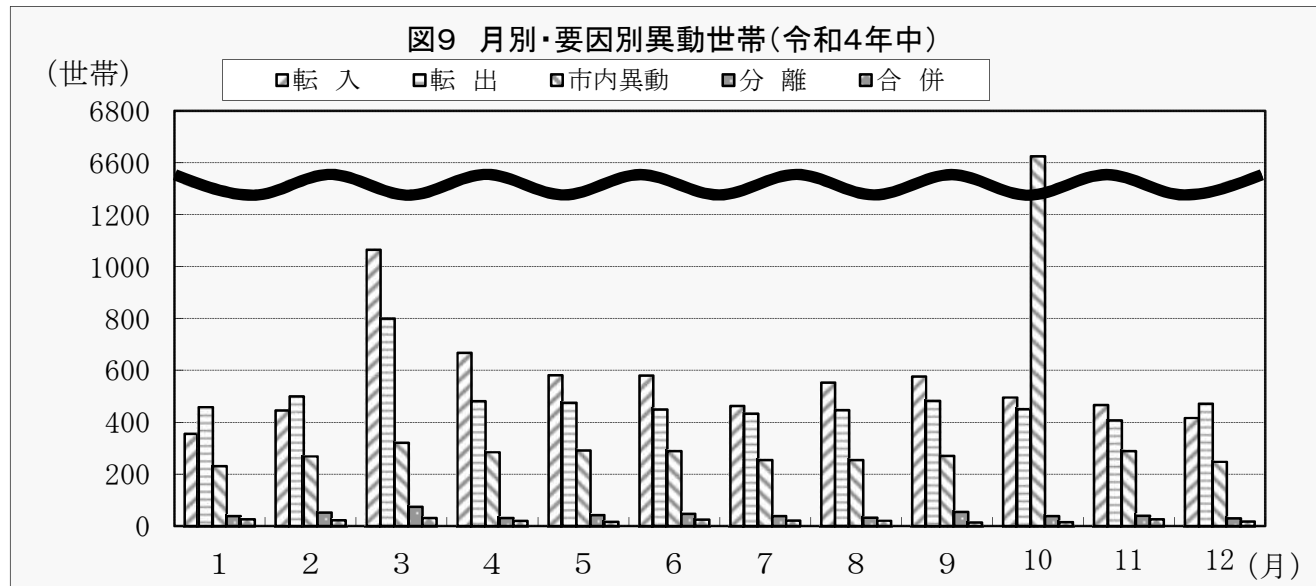
年/地区	平塚	大野	豊田	神田	城島	岡崎	金田	金目	土沢	旭
30年中	248	293	8	6	35	49	△ 8	207	19	137
31/元年中	385	455	16	75	47	17	57	210	△ 10	8
2年中	636	195	4	53	7	29	89	42	4	174
3年中	384	170	0	100	10	29	45	84	16	257
4年中	733	248	13	△ 6	38	43	40	120	29	231

5 令和4年中の月別・要因別の異動人口及び世帯



要因/月	1	2	3	4	5	6	7	8	9	10	11	12
出生	140	89	128	99	113	102	91	128	153	117	122	92
死亡	272	239	281	245	239	225	237	263	231	228	266	306
転入	559	689	1,570	1,021	848	852	731	834	817	746	717	663
転出	554	661	1,525	724	644	624	579	642	697	615	540	566
市内異動	467	447	626	494	513	510	462	452	463	13,950	488	451
差引増減	△ 127	△ 122	△ 108	151	78	105	6	57	42	20	33	△ 117

※ 令和4年10月17日実施の旭地区住居表示による市内異動を含みます。

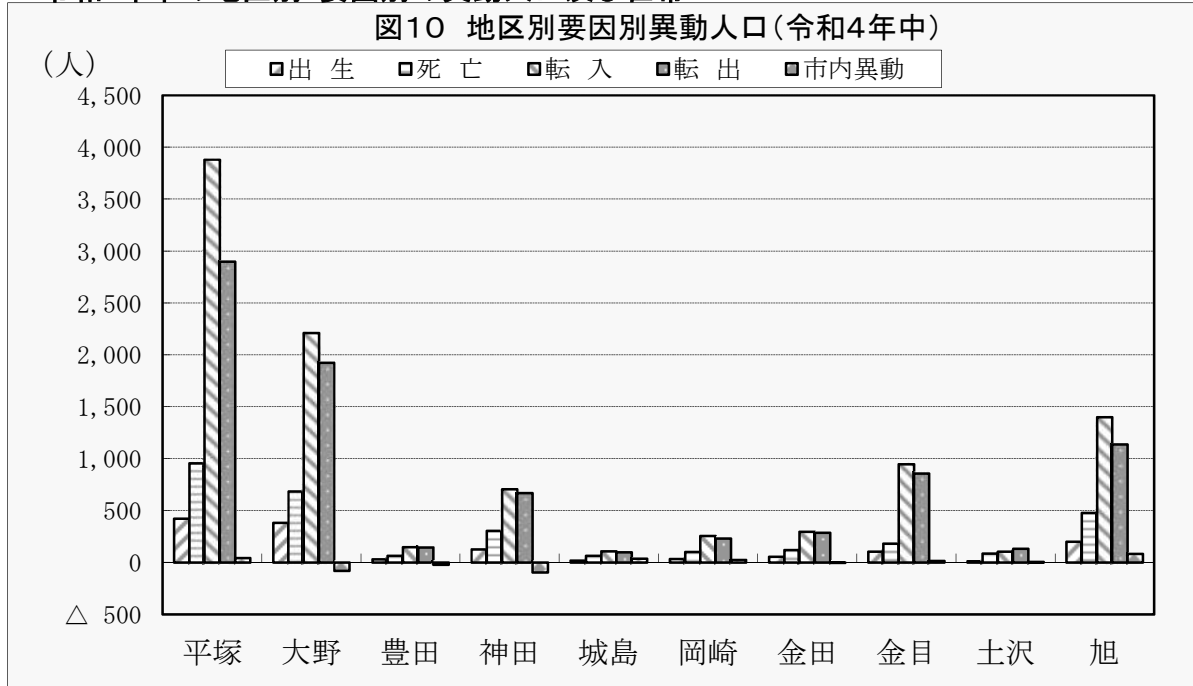


要因/月	1	2	3	4	5	6	7	8	9	10	11	12
転入	355	445	1,064	667	581	579	462	552	576	6,625	466	416
転出	458	499	799	481	475	449	433	446	482	450	407	471
市内異動	230	268	320	284	291	288	254	254	270	288	288	247
分離	38	52	74	30	42	46	38	32	54	38	39	29
合併	25	22	30	19	16	24	21	20	13	15	25	17
差引増減	△ 69	24	355	232	170	192	72	147	170	92	132	△ 28

※ 令和4年10月17日実施の旭地区住居表示による市内異動を含みます。

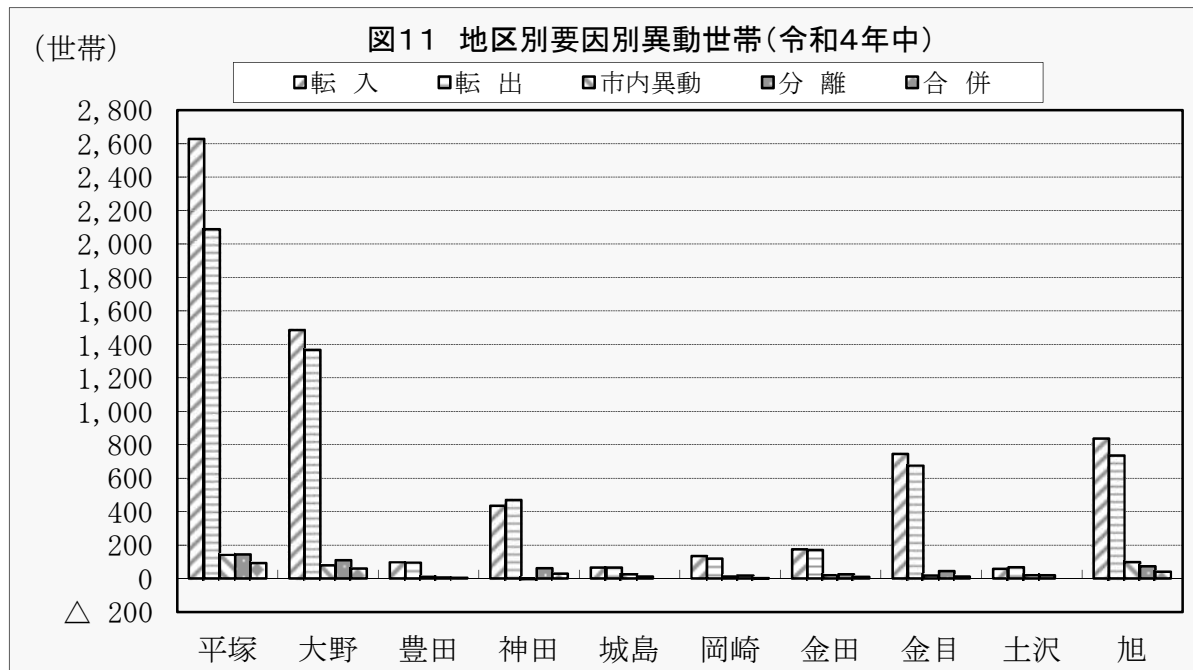
6 令和4年中の地区別・要因別の異動人口及び世帯

図10 地区別要因別異動人口(令和4年中)



要因/地区	平塚	大野	豊田	神田	城島	岡崎	金田	金目	土沢	旭
出生	421	381	30	124	19	33	55	103	10	198
死亡	956	683	63	303	64	100	120	182	84	477
転入	3,880	2,210	146	704	108	255	296	947	103	1,398
転出	2,897	1,924	145	669	97	230	285	855	132	1,137
市内異動	41	△ 81	△ 23	△ 96	36	25	△ 3	14	4	83
差引増減	489	△ 97	△ 55	△ 240	2	△ 17	△ 57	27	△ 99	65

図11 地区別要因別異動世帯(令和4年中)



要因/地区	平塚	大野	豊田	神田	城島	岡崎	金田	金目	土沢	旭
転入	2,629	1,486	97	434	66	134	174	745	57	836
転出	2,088	1,367	95	469	65	119	170	675	67	735
市内異動	141	78	9	△ 4	26	12	19	17	20	98
分離	143	110	7	62	11	17	26	44	19	73
合併	92	59	5	29	0	1	9	11	0	41
差引増減	733	248	13	△ 6	38	43	40	120	29	231

7 大字・町名別 増加人口

(令和4年中)

町名別	増加人口										増加世帯
	総数	自然動態			社会動態			市内異動			
		増減	出生	死亡	増減	転入	転出	増減	居入	居出	
総数	18	△ 1,658	1,374	3,032	1,676	10,047	8,371	0	19,323	19,323	1,489
平塚地区計	489	△ 535	421	956	983	3,880	2,897	41	1,919	1,878	733
唐ヶ原	△ 9	△ 17	2	19	2	55	53	6	12	6	△ 3
撫子原	22	△ 5	10	15	26	56	30	1	33	32	21
黒部丘	2	△ 7	29	36	30	117	87	△ 21	58	79	2
花水台	△ 38	△ 38	9	47	△ 16	61	77	16	71	55	6
董平	△ 31	△ 19	16	35	△ 14	58	72	2	49	47	7
虹ヶ浜	△ 23	△ 17	3	20	△ 16	35	51	10	54	44	△ 7
龍城ヶ丘	△ 22	△ 4	14	18	△ 11	123	134	△ 7	33	40	△ 4
桃浜町	9	△ 9	20	29	35	132	97	△ 17	63	80	19
八重咲町	△ 5	△ 6	10	16	12	100	88	△ 11	29	40	12
松風町	115	△ 6	19	25	70	173	103	51	96	45	57
袖ヶ浜	△ 47	△ 15	9	24	△ 13	82	95	△ 19	40	59	△ 8
高浜台	△ 26	△ 25	10	35	11	91	80	△ 12	22	34	11
夕陽ヶ丘	6	△ 28	13	41	40	171	131	△ 6	88	94	30
代官町	3	△ 15	19	34	43	190	147	△ 25	55	80	23
久領堤	△ 2	△ 2	1	3	△ 2	12	14	2	9	7	2
札幌町	△ 25	△ 27	4	31	6	43	37	△ 4	24	28	△ 11
幸町	△ 11	△ 16	11	27	18	51	33	△ 13	17	30	△ 13
千石河岸	△ 34	△ 24	6	30	3	39	36	△ 13	8	21	1
須賀	△ 8	△ 4	0	4	1	20	19	△ 5	1	6	△ 1
桜ヶ丘	12	△ 11	4	15	26	54	28	△ 3	16	19	8
上平塚	16	△ 8	6	14	11	65	54	13	38	25	9
達上ヶ丘	7	△ 8	2	10	9	44	35	6	30	24	13
諏訪町	△ 11	△ 19	7	26	13	51	38	△ 5	45	50	△ 1
富士見町	41	△ 5	5	10	37	52	15	9	27	18	25
中里	36	△ 9	11	20	6	90	84	39	123	84	32
豊原町	△ 2	△ 13	10	23	9	79	70	2	48	46	1
立野町	26	△ 25	8	33	32	98	66	19	62	43	23
見附町	8	△ 22	12	34	30	155	125	0	73	73	25
錦町	31	△ 8	12	20	34	93	59	5	30	25	27
紅谷町	54	△ 6	1	7	60	99	39	0	30	30	39
明石町	64	△ 16	14	30	110	311	201	△ 30	86	116	104
浅間町	25	△ 14	4	18	25	93	68	14	54	40	18
宮松町	133	22	32	10	99	158	59	12	66	54	64
宮の前	108	△ 5	16	21	68	132	64	45	83	38	55
宝町	△ 1	△ 1	4	5	18	61	43	△ 18	11	29	8
平塚一丁目	8	△ 9	4	13	5	32	27	12	30	18	12
平塚二丁目	0	△ 13	10	23	11	79	68	2	39	37	11
平塚三丁目	△ 4	△ 7	8	15	14	45	31	△ 11	19	30	0
平塚四丁目	30	△ 1	8	9	22	37	15	9	28	19	13
平塚五丁目	26	△ 7	2	9	37	64	27	△ 4	39	43	19
老松町	△ 8	△ 35	7	42	33	92	59	△ 6	38	44	22
八千代町	△ 20	△ 5	4	9	△ 11	36	47	△ 4	34	38	6
天沼	14	△ 4	12	16	20	98	78	△ 2	44	46	21
堤町	0	0	0	0	0	0	0	0	0	0	0
長瀬	0	0	0	0	0	0	0	0	0	0	0
中堂	△ 21	△ 16	4	20	△ 6	44	50	1	28	27	△ 7
榎木町	39	△ 5	5	10	34	55	21	10	20	10	34
馬入本町	0	0	4	4	9	51	42	△ 9	16	25	8
馬入	2	△ 1	0	1	3	3	0	0	0	0	0

町名別	増加人口										増加世帯
	総数	自然動態			社会動態			市内異動			
		増減	出生	死亡	増減	転入	転出	増減	居入	居出	
大野地区 計	△ 97	△ 302	381	683	286	2,210	1,924	△ 81	1,679	1,760	248
南原一丁目	2	△ 5	16	21	34	105	71	△ 27	47	74	20
南原二丁目	△ 12	△ 15	5	20	5	37	32	△ 2	38	40	△ 3
南原三丁目	9	△ 3	11	14	4	56	52	8	60	52	3
南原四丁目	8	△ 12	24	36	10	83	73	10	79	69	15
御殿一丁目	△ 16	△ 12	9	21	△ 13	28	41	9	51	42	14
御殿二丁目	39	△ 20	15	35	25	98	73	34	109	75	19
御殿三丁目	0	1	2	1	△ 3	4	7	2	3	1	0
御殿四丁目	14	△ 17	13	30	15	80	65	16	77	61	15
中原下宿	24	△ 12	25	37	44	117	73	△ 8	75	83	21
中原一丁目	△ 47	△ 16	14	30	1	73	72	△ 32	66	98	5
中原二丁目	7	△ 5	15	20	0	50	50	12	59	47	12
中原三丁目	△ 30	△ 19	14	33	△ 12	57	69	1	61	60	△ 1
東中原一丁目	△ 6	△ 7	2	9	8	26	18	△ 7	11	18	2
東中原二丁目	△ 7	△ 5	1	6	6	37	31	△ 8	16	24	1
新町	△ 14	0	1	1	0	4	4	△ 14	2	16	△ 3
追分	22	0	1	1	2	12	10	20	34	14	8
大原	△ 21	△ 1	8	9	△ 10	8	18	△ 10	17	27	0
西八幡一丁目	△ 6	△ 8	5	13	7	43	36	△ 5	14	19	△ 5
西八幡二丁目	△ 9	△ 11	11	22	5	53	48	△ 3	45	48	1
西八幡三丁目	5	△ 8	9	17	23	74	51	△ 10	27	37	10
西八幡四丁目	△ 6	2	8	6	△ 7	11	18	△ 1	19	20	△ 3
東八幡一丁目	0	△ 6	10	16	6	98	92	0	36	36	△ 3
東八幡二丁目	△ 2	△ 17	5	22	5	31	26	10	33	23	2
東八幡三丁目	△ 18	△ 2	2	4	10	35	25	△ 26	4	30	△ 14
東八幡四丁目	9	0	6	6	2	60	58	7	34	27	6
東八幡五丁目	△ 6	0	0	0	1	27	26	△ 7	0	7	△ 6
四之宮一丁目	△ 79	△ 17	12	29	△ 10	64	74	△ 52	38	90	△ 26
四之宮二丁目	△ 19	△ 16	14	30	14	113	99	△ 17	85	102	16
四之宮三丁目	40	△ 6	16	22	37	87	50	9	64	55	31
四之宮四丁目	18	△ 1	8	9	13	65	52	6	54	48	13
四之宮五丁目	7	△ 7	6	13	15	71	56	△ 1	52	53	12
四之宮六丁目	8	△ 10	12	22	33	90	57	△ 15	43	58	6
四之宮七丁目	10	3	9	6	16	45	29	△ 9	12	21	9
西真土一丁目	△ 10	0	10	10	△ 5	62	67	△ 5	42	47	9
西真土二丁目	0	0	0	0	0	0	0	0	0	0	0
西真土三丁目	△ 21	0	14	14	△ 23	35	58	2	46	44	3
西真土四丁目	8	△ 3	3	6	4	15	11	7	13	6	5
東真土一丁目	△ 3	△ 15	10	25	12	84	72	0	64	64	11
東真土二丁目	16	△ 15	15	30	25	85	60	6	66	60	34
東真土三丁目	2	△ 11	10	21	1	57	56	12	37	25	3
東真土四丁目	△ 13	△ 6	10	16	△ 14	30	44	7	46	39	6
豊田地区 計	△ 55	△ 33	30	63	1	146	145	△ 23	132	155	13
豊田平等寺	5	△ 1	1	2	△ 1	18	19	7	17	10	1
南豊田	△ 14	△ 10	10	20	△ 1	51	52	△ 3	38	41	9
東豊田	0	0	0	0	0	0	0	0	0	0	0
豊田打間木	△ 7	△ 2	2	4	0	7	7	△ 5	3	8	△ 3
豊田小嶺	8	△ 5	3	8	5	28	23	8	27	19	12
豊田宮下	△ 14	△ 5	3	8	△ 2	18	20	△ 7	27	34	0
豊田本郷	△ 25	△ 4	10	14	0	19	19	△ 21	14	35	△ 6
北豊田	△ 8	△ 6	1	7	0	5	5	△ 2	6	8	0

町名別	増加人口										増加世帯
	総数	自然動態			社会動態			市内異動			
		増減	出生	死亡	増減	転入	転出	増減	居入	居出	
神田地区 計	△ 240	△ 179	124	303	35	704	669	△ 96	384	480	△ 6
大神	△ 37	△ 44	25	69	13	169	156	△ 6	59	65	21
吉際	△ 10	△ 5	0	5	△ 4	0	4	△ 1	0	1	△ 1
横内	△ 140	△ 73	40	113	13	223	210	△ 80	105	185	△ 23
田村一丁目	15	△ 4	10	14	12	52	40	7	31	24	14
田村二丁目	△ 6	△ 25	9	34	3	77	74	16	65	49	△ 12
田村三丁目	△ 6	△ 2	2	4	△ 2	5	7	△ 2	5	7	△ 1
田村四丁目	6	△ 6	1	7	2	7	5	10	10	0	8
田村五丁目	△ 23	△ 2	7	9	2	21	19	△ 23	17	40	△ 10
田村六丁目	△ 20	0	8	8	△ 9	27	36	△ 11	10	21	△ 4
田村七丁目	△ 4	△ 8	12	20	△ 5	52	57	9	49	40	9
田村八丁目	△ 2	△ 6	6	12	21	55	34	△ 17	20	37	3
田村九丁目	△ 13	△ 4	4	8	△ 11	16	27	2	13	11	△ 10
城島地区 計	2	△ 45	19	64	11	108	97	36	81	45	38
大島	1	△ 13	3	16	△ 2	28	30	16	41	25	10
小鍋島	3	△ 9	9	18	3	29	26	9	13	4	11
下島	14	△ 10	3	13	18	41	23	6	19	13	18
城所	△ 16	△ 13	4	17	△ 8	10	18	5	8	3	△ 1
岡崎地区 計	△ 17	△ 67	33	100	25	255	230	25	88	63	43
岡崎	△ 20	△ 53	29	82	7	204	197	26	85	59	38
ふじみ野一丁目	2	△ 6	1	7	9	23	14	△ 1	0	1	2
ふじみ野二丁目	1	△ 8	3	11	9	28	19	0	3	3	3
金田地区 計	△ 57	△ 65	55	120	11	296	285	△ 3	224	227	40
寺田縄	△ 20	△ 14	13	27	△ 1	71	72	△ 5	57	62	13
入野	△ 28	△ 17	22	39	△ 21	77	98	10	73	63	△ 16
長持	△ 13	△ 34	19	53	30	137	107	△ 9	91	100	41
飯島	4	0	1	1	3	11	8	1	3	2	2
入部	0	0	0	0	0	0	0	0	0	0	0
金目地区 計	27	△ 79	103	182	92	947	855	14	306	292	120
広川	△ 31	△ 21	10	31	△ 30	98	128	20	84	64	5
片岡	△ 41	△ 27	9	36	△ 7	88	95	△ 7	50	57	△ 16
千須谷	△ 1	△ 1	0	1	△ 1	2	3	1	1	0	1
南金目	△ 36	△ 31	21	52	5	120	115	△ 10	58	68	7
北金目	△ 13	△ 3	3	6	△ 1	13	14	△ 9	3	12	△ 2
真田	0	0	0	0	0	0	0	0	0	0	0
北金目一丁目	25	3	7	4	24	65	41	△ 2	9	11	13
北金目二丁目	26	5	9	4	23	86	63	△ 2	19	21	22
北金目三丁目	19	5	17	12	8	86	78	6	28	22	5
北金目四丁目	37	0	0	0	40	74	34	△ 3	0	3	37
真田一丁目	△ 6	△ 1	5	6	△ 11	11	22	6	8	2	△ 1
真田二丁目	12	△ 2	11	13	3	59	56	11	18	7	2
真田三丁目	9	4	5	1	6	43	37	△ 1	9	10	12
真田四丁目	27	△ 10	6	16	33	202	169	4	19	15	35
土沢地区 計	△ 99	△ 74	10	84	△ 29	103	132	4	86	82	29
めぐみが丘一丁目	△ 21	△ 7	2	9	△ 7	28	35	△ 7	18	25	5
めぐみが丘二丁目	△ 13	△ 3	2	5	△ 5	20	25	△ 5	9	14	6
土屋	△ 41	△ 42	2	44	△ 9	32	41	10	35	25	11
上吉沢	△ 17	△ 17	3	20	△ 6	10	16	6	18	12	4
下吉沢	△ 7	△ 5	1	6	△ 2	13	15	0	6	6	3

町名別	増加人口									増加世帯	
	総数	自然動態			社会動態			市内異動			
		増減	出生	死亡	増減	転入	転出	増減	居入		居出
旭地区計	65	△ 279	198	477	261	1,398	1,137	83	14,424	14,341	231
公所	15	△ 23	19	42	31	157	126	7	77	70	1
根坂間	1	△ 7	14	21	17	91	74	△ 9	57	66	14
出縄	△ 27	△ 26	7	33	△ 4	49	53	3	56	53	△ 5
万田一丁目	2,192	0	5	5	8	24	16	2,184	2,192	8	1,019
万田二丁目	1,755	△ 11	0	11	△ 5	12	17	1,771	1,779	8	885
万田三丁目	1,006	△ 7	0	7	△ 2	7	9	1,015	1,015	0	478
万田	△ 5,023	△ 38	18	56	35	149	114	△ 5,020	80	5,100	△ 2,376
高根一丁目	710	△ 2	0	2	5	6	1	707	707	0	321
高根二丁目	86	0	0	0	△ 1	0	1	87	88	1	43
高根三丁目	265	0	0	0	1	1	0	264	264	0	155
高根	△ 1,034	△ 7	3	10	△ 5	13	18	△ 1,022	12	1,034	△ 504
山下	△ 7,326	△ 13	36	49	101	273	172	△ 7,414	158	7,572	△ 3,373
山下一丁目	2,708	△ 5	3	8	6	21	15	2,707	2,725	18	1,211
山下二丁目	1,733	△ 8	2	10	0	2	2	1,741	1,750	9	901
山下三丁目	2,978	△ 4	4	8	7	23	16	2,975	2,996	21	1,340
河内	6	△ 21	18	39	18	118	100	9	119	110	21
徳延	26	△ 30	28	58	△ 4	147	151	60	161	101	65
纏	20	△ 28	29	57	22	177	155	26	126	100	16
高村	△ 6	△ 35	1	36	44	82	38	△ 15	31	46	18
日向岡一丁目	3	△ 5	5	10	△ 5	11	16	13	16	3	2
日向岡二丁目	△ 23	△ 9	6	15	△ 8	35	43	△ 6	15	21	△ 1

8 月別・従前の住所地別 転入者

(1) 都道府県別

(令和4年中)

	転入者数			1月	2月	3月	4月	5月	6月	7月	8月	9月	10月	11月	12月
	総数	男	女												
総数	10,023	5,439	4,584	558	686	1,568	1,019	845	847	729	833	815	744	716	663
北海道	109	61	48	7	6	34	7	8	5	6	8	5	10	10	3
青森	34	19	15	3	1	5	7	1	3	0	3	7	1	2	1
岩手	44	25	19	2	7	18	2	3	0	6	2	1	1	2	0
宮城	57	35	22	1	3	14	3	3	3	4	11	6	3	3	3
秋田	16	6	10	0	0	4	1	3	0	1	1	0	3	2	1
山形	26	16	10	0	2	9	1	2	1	2	0	2	4	0	3
福島	65	42	23	4	1	19	2	2	4	2	8	8	5	4	6
茨城	191	73	118	6	9	23	17	37	22	19	8	12	17	16	5
栃木	103	68	35	7	4	24	13	6	5	4	5	12	7	5	11
群馬	100	66	34	4	6	20	10	9	2	3	21	10	10	2	3
埼玉	422	247	175	20	22	74	44	37	41	17	54	31	41	15	26
千葉	387	239	148	19	25	77	58	31	24	26	38	21	23	30	15
東京都	1,206	650	556	60	101	194	145	91	86	84	108	100	83	66	88
神奈川県	4,828	2,512	2,316	322	388	614	431	391	411	372	385	372	352	426	364
新潟	52	30	22	3	8	15	6	4	0	4	2	1	4	3	2
富山	21	15	6	0	0	5	7	2	1	2	1	2	0	1	0
石川	17	11	6	1	2	7	0	2	0	1	1	1	2	0	0
福井	15	10	5	0	2	4	0	1	0	2	1	2	1	2	0
山梨	57	31	26	0	6	12	3	4	5	1	2	12	3	2	7
長野	54	29	25	4	2	18	9	3	1	5	3	2	0	3	4
岐阜	33	22	11	4	0	5	10	1	2	5	2	2	0	2	0
静岡県	301	162	139	11	20	61	25	24	24	22	22	26	21	32	13
愛知県	196	111	85	6	8	45	23	12	9	18	27	12	15	10	11
三重	32	20	12	4	0	11	6	1	0	0	1	3	5	0	1
滋賀	41	28	13	2	2	6	4	1	2	0	14	1	1	2	6
京都	51	31	20	3	4	10	10	8	1	2	4	3	1	3	2
大阪	157	91	66	9	9	34	16	13	8	13	8	18	10	6	13
兵庫県	55	34	21	4	3	9	6	3	7	4	5	3	6	3	2
奈良	13	6	7	0	1	5	1	0	3	3	0	0	0	0	0
和歌山	9	3	6	0	1	2	2	1	0	0	0	0	1	2	0
鳥取	8	6	2	2	1	1	1	1	0	0	0	1	0	1	0
島根	8	5	3	0	0	1	0	1	0	0	0	1	1	1	3
岡山	42	29	13	2	2	5	6	9	0	5	4	2	6	1	0
広島	51	29	22	3	2	10	6	7	0	0	7	3	4	0	9
山口	15	13	2	0	0	9	1	1	0	1	1	1	0	1	0
徳島	3	2	1	1	0	1	0	1	0	0	0	0	0	0	0
香川	5	5	0	0	0	2	2	0	0	0	1	0	0	0	0
愛媛	15	3	12	1	1	5	2	0	2	0	0	1	2	1	0
高知	2	0	2	0	0	1	0	0	0	0	1	0	0	0	0
福岡	107	64	43	2	4	36	11	15	7	4	6	10	5	3	4
佐賀	24	15	9	0	2	9	1	1	3	0	0	2	6	0	0
長崎	14	6	8	1	0	4	2	0	2	0	2	1	0	0	2
熊本	44	22	22	1	0	16	0	7	1	2	12	1	1	3	0
大宮	15	11	4	0	0	4	1	2	4	2	0	0	1	1	0
分岐	17	8	9	2	1	4	3	0	0	1	0	1	3	0	2
鹿島	34	22	12	0	1	13	5	3	3	3	3	1	2	0	0
沖縄	51	27	24	3	2	16	5	2	3	0	3	3	8	5	1
外国	355	168	187	23	16	33	41	23	61	52	18	26	20	20	22
不詳	521	311	210	11	11	20	63	68	91	31	30	86	55	25	30

(2) 県内市町村別

(令和4年中)

	転入者			1月	2月	3月	4月	5月	6月	7月	8月	9月	10月	11月	12月
	総数	男	女												
総数	4,802	2,501	2,301	321	384	611	429	391	407	371	379	372	350	423	364
横浜市	1,141	591	550	75	90	138	80	99	99	90	87	85	90	111	97
川崎市	335	181	154	23	25	65	25	19	30	17	29	19	27	37	19
横須賀市	94	52	42	5	9	10	15	6	10	13	4	11	5	3	3
鎌倉市	90	40	50	11	8	7	16	13	10	7	3	4	5	2	4
藤沢市	545	293	252	31	40	60	45	55	43	37	48	40	47	54	45
小田原市	276	135	141	21	23	40	15	25	22	22	31	16	21	24	16
茅ヶ崎市	523	257	266	40	58	58	47	41	42	41	23	45	39	50	39
逗子市	21	8	13	0	0	3	0	3	3	1	0	6	0	4	1
相模原市	166	93	73	3	9	22	25	7	12	22	28	4	21	4	9
三浦市	4	2	2	1	0	0	0	1	0	0	0	1	1	0	0
秦野市	250	130	120	15	14	30	23	19	21	17	27	29	16	27	12
厚木市	256	154	102	13	16	34	26	22	16	27	32	29	10	18	13
大和市	127	61	66	4	14	30	7	9	8	6	8	12	5	8	16
伊勢原市	259	134	125	26	19	18	15	25	26	27	20	17	11	28	27
海老名市	74	46	28	12	4	11	9	11	5	3	3	2	4	5	5
座間市	51	26	25	2	1	8	8	3	3	2	3	7	2	2	10
南足柄市	32	14	18	4	3	1	3	0	3	2	2	3	3	2	6
綾瀬市	51	27	24	4	0	10	3	4	6	6	4	4	3	2	5
葉山町	4	1	3	0	0	0	0	0	1	0	0	3	0	0	0
寒川町	150	78	72	8	18	11	25	10	20	8	9	7	8	13	13
大磯町	154	70	84	8	16	19	19	7	11	11	6	12	20	14	11
二宮町	73	33	40	5	7	10	11	5	14	3	4	4	4	3	3
中井町	12	7	5	2	1	2	1	2	0	1	0	0	1	0	2
大井町	21	11	10	0	7	4	1	2	0	1	2	1	1	2	0
松田町	6	5	1	0	0	2	1	0	0	0	1	0	1	1	0
山北町	7	4	3	1	0	0	0	0	0	0	1	2	1	1	1
開成町	10	6	4	0	0	2	1	0	0	0	1	0	1	4	1
箱根町	21	11	10	0	0	10	2	1	0	2	1	2	1	0	2
真鶴町	2	1	1	1	0	0	0	0	1	0	0	0	0	0	0
湯河原町	26	15	11	4	1	3	4	1	1	5	0	5	0	2	0
愛川町	20	14	6	2	1	3	2	1	0	0	2	1	2	2	4
清川村	1	1	0	0	0	0	0	0	0	0	0	1	0	0	0
不詳	0	0	0	0	0	0	0	0	0	0	0	0	0	0	0

9 月別・転出先の住所地別 転出者

(1) 都道府県別

(令和4年中)

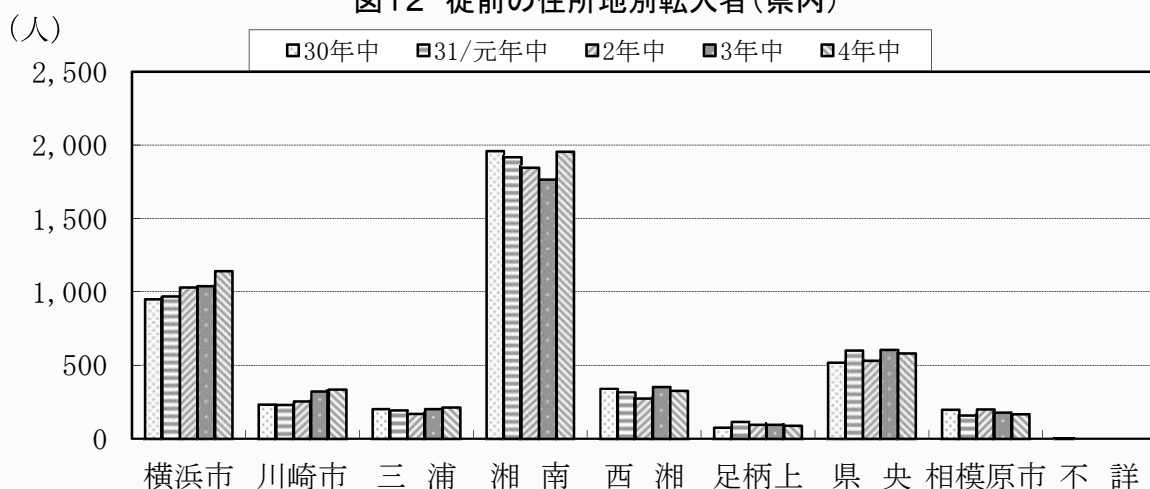
	転出者数			1月	2月	3月	4月	5月	6月	7月	8月	9月	10月	11月	12月
	総数	男	女												
総数	8,370	4,590	3,780	554	661	1,525	724	644	624	579	641	697	615	540	566
北海道	81	49	32	4	4	24	10	7	7	4	3	7	4	6	1
青森	34	24	10	3	1	7	3	0	4	3	3	5	2	2	1
岩手	23	13	10	2	1	6	6	0	2	0	0	2	0	0	4
宮城	45	24	21	1	1	7	7	0	5	4	1	12	3	2	2
秋田	20	13	7	2	0	6	4	0	2	0	2	0	1	0	3
山形	21	11	10	2	2	4	2	1	1	1	2	2	3	0	1
福島	41	28	13	2	3	11	3	2	2	1	2	4	4	1	6
茨城	138	84	54	12	9	33	8	8	4	14	12	7	12	11	8
栃木	130	82	48	7	4	14	7	9	41	11	4	3	12	9	9
群馬	62	43	19	1	5	15	7	3	3	7	6	4	5	0	6
埼玉	406	188	218	25	76	65	27	30	44	13	21	33	29	10	33
千葉	298	171	127	24	25	59	25	22	27	22	13	28	21	14	18
東京	1,039	570	469	75	77	210	86	87	81	62	73	86	84	54	64
神奈川	4,017	2,104	1,913	272	298	691	368	328	271	272	329	335	295	280	278
新潟	68	31	37	6	6	19	4	9	3	8	5	2	0	2	4
富山	24	17	7	2	1	7	3	0	0	0	2	4	2	2	1
石川	28	17	11	4	1	10	3	1	3	1	0	1	2	0	2
福井	5	3	2	0	0	2	0	0	0	1	1	0	1	0	0
山梨	48	36	12	6	5	16	6	2	2	3	0	2	1	3	2
長野	45	31	14	2	1	6	7	2	10	2	1	4	2	4	4
岐阜	12	9	3	1	2	0	0	1	0	0	0	4	3	1	0
静岡	192	127	65	9	14	46	18	12	10	12	10	21	13	15	12
愛知	141	86	55	5	12	36	11	15	12	4	14	9	7	12	4
三重	31	16	15	1	0	2	2	4	2	2	1	3	5	4	5
滋賀	33	21	12	2	4	7	4	1	0	4	1	2	1	1	6
京都	29	19	10	1	2	7	3	0	5	3	2	1	3	1	1
大阪	104	60	44	7	17	31	11	7	4	5	8	4	2	6	2
兵庫	63	42	21	8	6	16	8	7	2	4	3	6	2	1	0
奈良	6	2	4	0	0	2	0	0	0	0	0	2	2	0	0
和歌山	4	1	3	1	1	1	0	0	1	0	0	0	0	0	0
鳥取	0	0	0	0	0	0	0	0	0	0	0	0	0	0	0
島根	10	2	8	2	1	4	0	1	0	1	0	0	0	0	1
岡山	26	13	13	0	3	7	8	4	0	0	1	1	2	0	0
広島	27	19	8	1	1	5	3	2	0	5	6	1	1	2	0
山口	11	5	6	4	1	1	0	1	0	2	1	0	0	0	1
徳島	7	5	2	0	0	0	0	0	0	1	0	2	0	2	2
香川	3	0	3	0	0	1	0	0	0	1	1	0	0	0	0
愛媛	6	4	2	1	0	1	1	0	0	0	0	0	0	3	0
高知	3	2	1	0	0	0	0	0	1	1	1	0	0	0	0
福岡	110	72	38	7	10	29	10	11	8	8	9	5	5	3	5
佐賀	9	7	2	2	1	2	0	0	0	2	1	0	0	0	1
長崎	20	13	7	1	1	4	1	5	1	0	0	4	1	0	2
熊本	18	13	5	0	0	8	2	0	0	0	0	2	3	2	1
大分	17	14	3	0	1	3	2	1	5	0	1	2	2	0	0
宮崎	28	17	11	0	2	7	2	3	1	2	2	5	0	0	4
鹿児島	24	13	11	2	1	10	0	1	2	2	2	2	0	0	2
沖縄	50	27	23	4	3	15	2	4	2	1	0	5	2	6	6
外国	587	302	285	23	25	49	40	39	30	76	82	61	49	61	52
不詳	226	140	86	20	33	19	10	14	26	14	15	14	29	20	12

(2) 県内市町村別

(令和4年中)

	転出者数			1月	2月	3月	4月	5月	6月	7月	8月	9月	10月	11月	12月
	総数	男	女												
総 数	4,017	2,104	1,913	272	298	691	368	328	271	272	329	335	295	280	278
横 浜 市	952	504	448	63	76	191	91	69	57	59	55	90	59	55	87
川 崎 市	317	164	153	25	28	63	23	29	21	19	28	26	21	18	16
横 須 賀 市	70	45	25	7	6	18	3	7	4	3	4	9	3	2	4
鎌 倉 市	58	32	26	3	6	11	9	2	5	4	5	4	6	1	2
藤 沢 市	330	183	147	34	17	63	32	31	20	29	20	24	23	21	16
小 田 原 市	221	115	106	9	9	35	22	19	13	18	22	15	24	24	11
茅 ヶ 崎 市	330	164	166	37	19	42	25	35	21	21	27	33	28	23	19
逗 子 市	9	3	6	0	1	2	0	1	1	0	2	0	0	0	2
相 模 原 市	180	84	96	5	11	35	25	14	14	8	19	7	17	12	13
三 浦 市	4	1	3	0	0	0	0	1	0	0	1	0	0	2	0
秦 野 市	274	158	116	18	30	35	33	17	21	18	22	26	15	19	20
厚 木 市	237	130	107	15	12	36	22	18	17	14	25	25	21	17	15
大 和 市	88	45	43	3	8	17	5	4	7	3	8	7	11	9	6
伊 勢 原 市	292	136	156	16	31	45	20	25	31	20	22	17	15	23	27
海 老 名 市	114	64	50	6	11	17	11	7	5	11	8	8	7	16	7
座 間 市	53	25	28	2	0	7	9	7	4	4	3	2	4	6	5
南 足 柄 市	24	14	10	2	3	4	1	3	0	1	0	4	4	0	2
綾 瀬 市	48	20	28	1	3	5	1	3	4	4	4	7	12	3	1
葉 山 町	1	0	1	0	0	0	1	0	0	0	0	0	0	0	0
寒 川 町	87	46	41	4	5	12	12	6	8	9	6	4	9	5	7
大 磯 町	152	77	75	17	9	30	12	7	7	14	22	9	7	8	10
二 宮 町	47	25	22	1	5	6	3	4	5	4	4	5	1	5	4
中 井 町	13	8	5	0	4	0	2	5	1	0	0	1	0	0	0
大 井 町	25	14	11	0	0	4	1	2	0	6	5	5	0	0	2
松 田 町	10	4	6	0	0	2	2	1	3	0	1	0	0	1	0
山 北 町	4	2	2	1	1	1	0	0	0	0	0	0	0	1	0
開 成 町	23	15	8	2	0	2	1	0	0	1	9	3	4	1	0
箱 根 町	13	5	8	1	0	2	1	1	1	1	0	3	0	2	1
真 鶴 町	7	3	4	0	1	0	0	1	0	0	2	0	0	2	1
湯 河 原 町	13	7	6	0	1	1	0	5	1	1	1	0	0	3	0
愛 川 町	21	11	10	0	1	5	1	4	0	0	4	1	4	1	0
清 川 村	0	0	0	0	0	0	0	0	0	0	0	0	0	0	0
不 詳	0	0	0	0	0	0	0	0	0	0	0	0	0	0	0

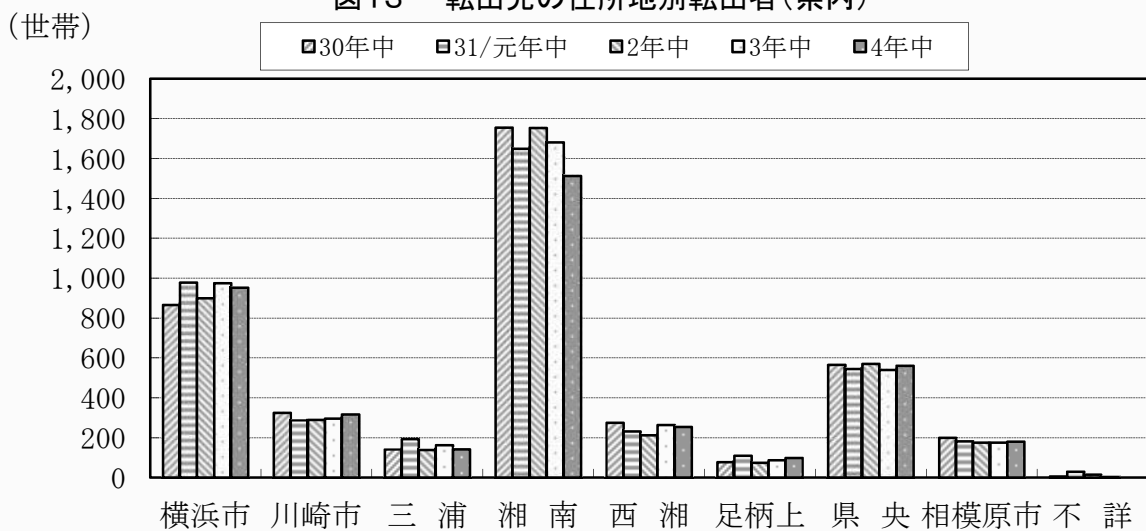
図12 従前の住所地別転入者(県内)



年/地区	横浜市	川崎市	三浦	湘南	西湘	足柄上	県央	相模原市	不詳
30年中	949	233	201	1,958	340	75	517	197	1
31/元年中	969	229	193	1,917	316	114	600	159	0
2年中	1,030	254	169	1,845	273	95	531	200	0
3年中	1,038	321	201	1,764	353	94	604	177	0
4年中	1,141	335	213	1,954	325	88	580	166	0

※ 地区については次頁参照

図13 転出先の住所地別転出者(県内)



年/地区	横浜市	川崎市	三浦	湘南	西湘	足柄上	県央	相模原市	不詳
30年中	866	325	141	1,754	275	78	565	200	5
31/元年中	977	287	193	1,648	231	109	544	182	30
2年中	899	290	139	1,752	212	74	570	175	15
3年中	975	296	162	1,681	264	87	539	176	2
4年中	952	317	142	1,512	254	99	561	180	0

※ 地区については次頁参照

図11・図12の地区の市町村について

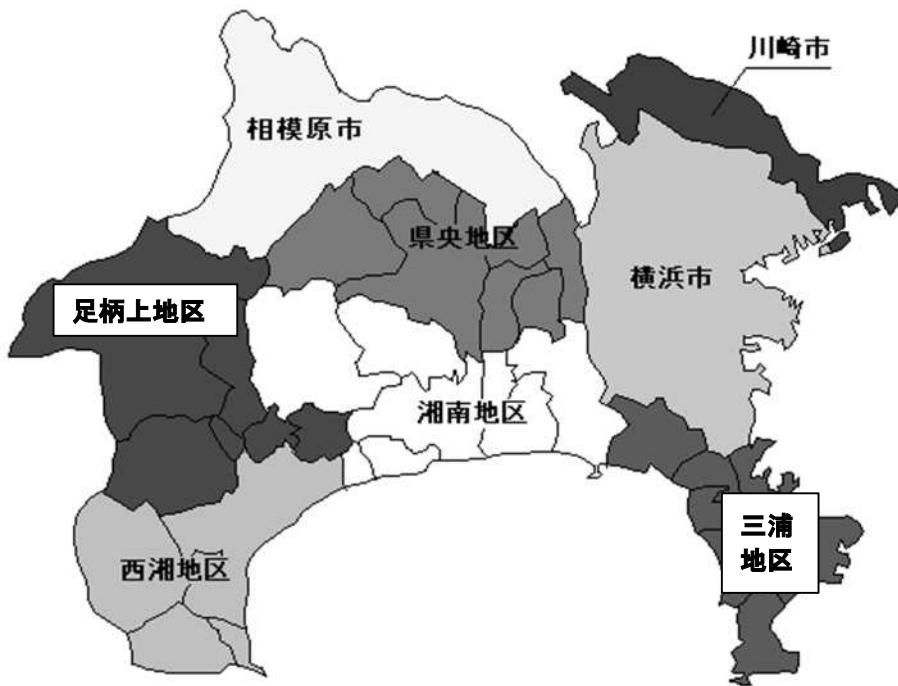
三浦地区は、横須賀市・鎌倉市・逗子市・三浦市・葉山町

湘南地区は、藤沢市・茅ヶ崎市・秦野市・伊勢原市・寒川町・大磯町・二宮町

西湘地区は、小田原市・箱根町・真鶴町・湯河原町

足柄上地区は、南足柄市・中井町・大井町・松田町・山北町・開成町

県央地区は、厚木市・大和市・海老名市・座間市・綾瀬市・愛川町・清川村



付録： 令和4年・令和5年各1月1日現在の人口と世帯(推計人口)

町名	令和4年1月1日現在				令和5年1月1日現在				増減	
	世帯数	総人口	男人口	女人口	世帯数	総人口	男人口	女人口	世帯	人口
平塚市合計	113,453	257,631	128,573	129,058	114,942	257,649	128,538	129,111	1,489	18
平塚地区計	37,394	80,129	39,462	40,667	38,127	80,618	39,755	40,863	733	489
唐ヶ原	335	935	435	500	332	926	433	493	△ 3	△ 9
撫子原	555	1,334	649	685	576	1,356	657	699	21	22
黒部丘	1,394	3,481	1,680	1,801	1,396	3,483	1,678	1,805	2	2
花水台	1,132	2,541	1,225	1,316	1,138	2,503	1,210	1,293	6	△ 38
堇平	1,103	2,591	1,303	1,288	1,110	2,560	1,291	1,269	7	△ 31
虹ヶ浜	837	1,787	846	941	830	1,764	837	927	△ 7	△ 23
龍城ヶ丘	1,006	1,966	961	1,005	1,002	1,944	950	994	△ 4	△ 22
桃浜町	1,303	2,877	1,423	1,454	1,322	2,886	1,424	1,462	19	9
八重咲町	936	1,799	875	924	948	1,794	883	911	12	△ 5
松風町	1,251	2,695	1,311	1,384	1,308	2,810	1,362	1,448	57	115
袖ヶ浜	1,462	3,635	1,707	1,928	1,454	3,588	1,673	1,915	△ 8	△ 47
高浜台	1,142	2,636	1,276	1,360	1,153	2,610	1,263	1,347	11	△ 26
夕陽ヶ丘	1,704	3,730	1,849	1,881	1,734	3,736	1,856	1,880	30	6
代官町	1,467	2,860	1,375	1,485	1,490	2,863	1,387	1,476	23	3
久領堤	147	293	178	115	149	291	175	116	2	△ 2
札場町	714	1,698	816	882	703	1,673	821	852	△ 11	△ 25
幸町	632	1,422	680	742	619	1,411	675	736	△ 13	△ 11
千石河岸	660	1,476	754	722	661	1,442	745	697	1	△ 34
須賀	248	535	297	238	247	527	294	233	△ 1	△ 8
桜ヶ丘	460	1,136	538	598	468	1,148	545	603	8	12
上平塚	591	1,309	645	664	600	1,325	649	676	9	16
達上ヶ丘	449	1,217	635	582	462	1,224	626	598	13	7
諏訪町	825	1,702	848	854	824	1,691	848	843	△ 1	△ 11
富士見町	276	601	287	314	301	642	301	341	25	41
中里	1,180	2,658	1,319	1,339	1,212	2,694	1,346	1,348	32	36
豊原町	770	1,673	811	862	771	1,671	808	863	1	△ 2
立野町	964	2,058	1,018	1,040	987	2,084	1,035	1,049	23	26
見附町	1,663	3,155	1,589	1,566	1,688	3,163	1,589	1,574	25	8
錦町	639	1,201	615	586	666	1,232	631	601	27	31
紅谷町	555	933	443	490	594	987	469	518	39	54
明石町	1,862	3,288	1,581	1,707	1,966	3,352	1,636	1,716	104	64
浅間町	747	1,374	656	718	765	1,399	673	726	18	25
宮松町	927	2,135	1,050	1,085	991	2,268	1,115	1,153	64	133
宮の前	869	1,461	740	721	924	1,569	782	787	55	108
宝町	491	793	395	398	499	792	393	399	8	△ 1
平塚一丁目	423	866	426	440	435	874	426	448	12	8
平塚二丁目	716	1,449	768	681	727	1,449	771	678	11	0
平塚三丁目	399	925	443	482	399	921	447	474	0	△ 4
平塚四丁目	356	789	381	408	369	819	401	418	13	30
平塚五丁目	512	1,182	587	595	531	1,208	596	612	19	26
老松町	910	1,970	947	1,023	932	1,962	947	1,015	22	△ 8
八千代町	582	1,190	623	567	588	1,170	607	563	6	△ 20
天沼	1,073	2,326	1,216	1,110	1,094	2,340	1,217	1,123	21	14
堤町	X	X	X	X	X	X	X	X	X	X
長瀬	0	0	0	0	0	0	0	0	0	0
中堂	488	1,144	555	589	481	1,123	557	566	△ 7	△ 21
榎木町	285	565	306	259	319	604	323	281	34	39
馬入本町	341	710	388	322	349	710	390	320	8	0
馬入	13	28	12	16	13	30	13	17	0	2
大野地区計	25,319	58,220	29,381	28,839	25,567	58,123	29,288	28,835	248	△ 97
南原一丁目	952	2,192	1,061	1,131	972	2,194	1,073	1,121	20	2
南原二丁目	506	1,085	557	528	503	1,073	553	520	△ 3	△ 12
南原三丁目	652	1,531	780	751	655	1,540	782	758	3	9
南原四丁目	60	106	56	50	68	128	69	59	8	22

※堤町、真田は秘匿処理対象のため、堤町は天沼と、真田は真田一丁目と合算している。

町名	令和4年1月1日現在				令和5年1月1日現在				増減	
	世帯数	総人口	男人口	女人口	世帯数	総人口	男人口	女人口	世帯	人口
御殿一丁目	1,167	2,725	1,311	1,414	1,182	2,733	1,315	1,418	15	8
御殿二丁目	635	1,857	890	967	649	1,841	877	964	14	△ 16
御殿三丁目	1,271	2,915	1,458	1,457	1,290	2,954	1,475	1,479	19	39
御殿四丁目	448	1,052	533	519	448	1,031	520	511	0	△ 21
中原下宿	97	217	107	110	97	217	108	109	0	0
中原一丁目	890	1,816	903	913	905	1,830	897	933	15	14
中原二丁目	1,224	2,798	1,376	1,422	1,245	2,822	1,386	1,436	21	24
中原三丁目	1,124	2,562	1,287	1,275	1,129	2,515	1,275	1,240	5	△ 47
東中原一丁目	800	2,020	970	1,050	812	2,027	974	1,053	12	7
東中原二丁目	1,374	2,740	1,337	1,403	1,373	2,710	1,333	1,377	△ 1	△ 30
新町	140	328	151	177	142	322	144	178	2	△ 6
追分	371	759	360	399	372	752	359	393	1	△ 7
大原	160	351	162	189	157	337	154	183	△ 3	△ 14
西八幡一丁目	514	1,269	602	667	509	1,263	594	669	△ 5	△ 6
西八幡二丁目	570	1,285	649	636	571	1,276	648	628	1	△ 9
西八幡三丁目	563	1,231	619	612	573	1,236	621	615	10	5
西八幡四丁目	264	622	333	289	261	616	327	289	△ 3	△ 6
東八幡一丁目	714	1,252	741	511	711	1,252	743	509	△ 3	0
東八幡二丁目	445	1,025	517	508	447	1,023	511	512	2	△ 2
東八幡三丁目	377	652	369	283	363	634	359	275	△ 14	△ 18
東八幡四丁目	722	1,727	866	861	728	1,736	864	872	6	9
東八幡五丁目	151	155	150	5	145	149	144	5	△ 6	△ 6
四之宮一丁目	1,099	2,606	1,338	1,268	1,073	2,527	1,287	1,240	△ 26	△ 79
四之宮二丁目	1,135	2,534	1,322	1,212	1,151	2,515	1,291	1,224	16	△ 19
四之宮三丁目	788	1,729	877	852	819	1,769	894	875	31	40
四之宮四丁目	499	1,177	595	582	512	1,195	604	591	13	18
四之宮五丁目	646	1,516	795	721	658	1,523	801	722	12	7
四之宮六丁目	647	1,562	857	705	653	1,570	866	704	6	8
四之宮七丁目	319	658	364	294	328	668	361	307	9	10
西真土一丁目	631	1,399	703	696	640	1,389	684	705	9	△ 10
西真土二丁目	0	0	0	0	0	0	0	0	0	0
西真土三丁目	764	2,115	1,072	1,043	767	2,094	1,068	1,026	3	△ 21
西真土四丁目	132	359	174	185	137	367	178	189	5	8
東真土一丁目	646	1,491	763	728	657	1,488	759	729	11	△ 3
東真土二丁目	742	1,766	884	882	776	1,782	893	889	34	16
東真土三丁目	529	1,393	694	699	532	1,395	702	693	3	2
東真土四丁目	551	1,643	798	845	557	1,630	795	835	6	△ 13
豊田地区計	2,092	5,246	2,659	2,587	2,105	5,191	2,627	2,564	13	△ 55
豊田平等寺	117	301	160	141	118	306	160	146	1	5
南豊田	749	1,904	923	981	758	1,890	917	973	9	△ 14
東豊田	5	12	5	7	5	12	5	7	0	0
豊田打間木	140	371	183	188	137	364	177	187	△ 3	△ 7
豊田小嶺	276	664	340	324	288	672	343	329	12	8
豊田宮下	261	678	366	312	261	664	363	301	0	△ 14
豊田本郷	389	904	458	446	383	879	449	430	△ 6	△ 25
北豊田	155	412	224	188	155	404	213	191	0	△ 8
神田地区計	10,310	23,387	11,717	11,670	10,304	23,147	11,582	11,565	△ 6	△ 240
田村一丁目	598	1,359	682	677	612	1,374	684	690	14	15
田村二丁目	909	1,878	921	957	897	1,872	913	959	△ 12	△ 6
田村三丁目	198	424	204	220	197	418	205	213	△ 1	△ 6
田村四丁目	172	415	204	211	180	421	203	218	8	6
田村五丁目	466	1,095	566	529	456	1,072	558	514	△ 10	△ 23
田村六丁目	376	987	488	499	372	967	473	494	△ 4	△ 20
田村七丁目	857	1,907	918	989	866	1,903	917	986	9	△ 4
田村八丁目	607	1,376	702	674	610	1,374	701	673	3	△ 2
田村九丁目	304	709	355	354	294	696	347	349	△ 10	△ 13
大神	2,053	4,850	2,518	2,332	2,074	4,813	2,493	2,320	21	△ 37
吉際	86	230	115	115	85	220	109	111	△ 1	△ 10
横内	3,684	8,157	4,044	4,113	3,661	8,017	3,979	4,038	△ 23	△ 140
城島地区計	1,526	3,854	1,926	1,928	1,564	3,856	1,922	1,934	38	2
大島	372	974	481	493	382	975	481	494	10	1
小鍋島	439	1,154	568	586	450	1,157	564	593	11	3
下島	341	738	379	359	359	752	387	365	18	14
城所	374	988	498	490	373	972	490	482	△ 1	△ 16

町名	令和4年1月1日現在				令和5年1月1日現在				増減	
	世帯数	総人口	男人口	女人口	世帯数	総人口	男人口	女人口	世帯	人口
岡崎地区計	3,596	8,963	4,442	4,521	3,639	8,946	4,433	4,513	43	△ 17
岡崎	2,764	7,007	3,503	3,504	2,802	6,987	3,496	3,491	38	△ 20
ふじみ野一丁目	383	930	435	495	385	932	435	497	2	2
ふじみ野二丁目	449	1,026	504	522	452	1,027	502	525	3	1
金田地区計	4,094	9,889	4,926	4,963	4,134	9,832	4,879	4,953	40	△ 57
寺田縄	1,111	2,827	1,439	1,388	1,124	2,807	1,414	1,393	13	△ 20
入野	1,276	3,150	1,569	1,581	1,260	3,122	1,541	1,581	△ 16	△ 28
長持	1,594	3,657	1,792	1,865	1,635	3,644	1,793	1,851	41	△ 13
飯島	113	255	126	129	115	259	131	128	2	4
入部	0	0	0	0	0	0	0	0	0	0
金目地区計	9,763	20,679	10,701	9,978	9,883	20,706	10,750	9,956	120	27
広川	1,169	2,611	1,262	1,349	1,174	2,580	1,261	1,319	5	△ 31
片岡	1,334	3,240	1,578	1,662	1,318	3,199	1,564	1,635	△ 16	△ 41
千須谷	69	192	94	98	70	191	94	97	1	△ 1
南金目	1,853	4,164	2,146	2,018	1,860	4,128	2,134	1,994	7	△ 36
北金目	193	450	229	221	191	437	227	210	△ 2	△ 13
真田	X	X	X	X	X	X	X	X	X	X
北金目一丁目	631	1,122	625	497	644	1,147	632	515	13	25
北金目二丁目	746	1,407	745	662	768	1,433	756	677	22	26
北金目三丁目	911	1,998	1,028	970	916	2,017	1,046	971	5	19
北金目四丁目	10	12	12	0	47	49	27	22	X	X
真田一丁目	251	709	426	283	250	703	425	278	△ 1	△ 6
真田二丁目	496	1,280	622	658	498	1,292	627	665	2	12
真田三丁目	371	839	409	430	383	848	412	436	12	9
真田四丁目	1,729	2,655	1,525	1,130	1,764	2,682	1,545	1,137	35	27
土沢地区計	2,289	6,914	3,515	3,399	2,318	6,815	3,459	3,356	29	△ 99
めぐみが丘一丁目	435	1,364	659	705	440	1,343	651	692	5	△ 21
めぐみが丘二丁目	431	1,386	704	682	437	1,373	696	677	6	△ 13
土屋	857	2,646	1,386	1,260	868	2,605	1,358	1,247	11	△ 41
上吉沢	388	1,003	507	496	392	986	496	490	4	△ 17
下吉沢	178	515	259	256	181	508	258	250	3	△ 7
旭地区計	17,070	40,350	19,844	20,506	17,301	40,415	19,843	20,572	231	65
公所	1,463	3,323	1,656	1,667	1,464	3,338	1,666	1,672	1	15
根坂間	956	2,156	1,090	1,066	970	2,157	1,083	1,074	14	1
出縄	1,196	3,282	1,557	1,725	1,191	3,255	1,558	1,697	△ 5	△ 27
万田一丁目	-	-	-	-	913	2,225	1,077	1,148	913	2225
万田二丁目	-	-	-	-	791	1,782	864	918	791	1782
万田三丁目	-	-	-	-	427	1,022	503	519	427	1022
万田	2,125	5,099	2,482	2,617	-	-	-	-	△ 2125	△ 5099
高根一丁目	-	-	-	-	256	898	423	475	256	898
高根二丁目	-	-	-	-	34	109	51	59	34	109
高根三丁目	-	-	-	-	123	336	182	153	123	336
高根	398	1,316	644	672	-	-	-	-	△ 398	△ 1316
山下	3,247	7,351	3,546	3,805	-	-	-	-	△ 3247	△ 7351
山下一丁目	-	-	-	-	1,167	2,717	1,391	1,327	1167	2717
山下二丁目	-	-	-	-	868	1,739	773	965	868	1739
山下三丁目	-	-	-	-	1,291	2,988	1,428	1,560	1291	2988
河内	1,471	3,326	1,650	1,676	1,492	3,332	1,636	1,696	21	6
徳延	2,225	5,496	2,752	2,744	2,290	5,522	2,751	2,771	65	26
纏	2,008	4,768	2,357	2,411	2,024	4,788	2,365	2,423	16	20
高村	972	1,736	851	885	990	1,730	847	883	18	△ 6
日向岡一丁目	467	1,191	591	600	469	1,194	590	604	2	3
日向岡二丁目	542	1,306	668	638	541	1,283	655	628	△ 1	△ 23

【地区別集計 令和4年・令和5年各1月1日現在の比較】
世帯増減 人口増減 世帯増減率(%) 人口増減率(%)

平塚地区計	733	489	1.96	0.61
大野地区計	248	△97	0.98	△ 0.17
豊田地区計	13	△55	0.62	△ 1.05
神田地区計	△6	△240	△ 0.06	△ 1.03
城島地区計	38	2	2.49	0.05
岡崎地区計	43	△17	1.20	△ 0.19
金田地区計	40	△57	0.98	△ 0.58
金目地区計	120	27	1.23	0.13
土沢地区計	29	△99	1.27	△ 1.43
旭地区計	231	65	1.35	0.16