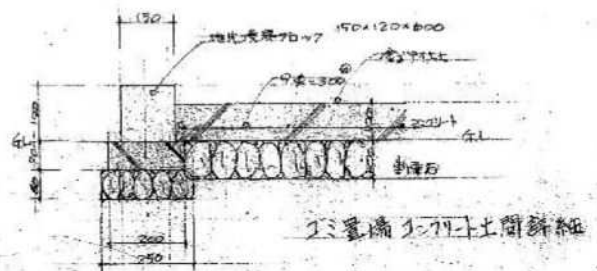
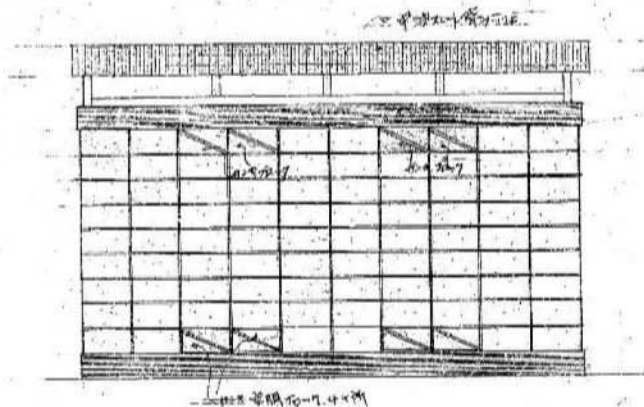


- 工事概要
- ① 児童広場 低鉄構 1坪 (H900, 1150, 1300)
 - ② 遊具区 1坪 (単柱式滑走側鉄構)
 - ③ 遊歩道 1坪
 - ④ 遊具区 1坪
 - * 造園工事 花壇 1坪
 - ⑤ フェンス 1坪
 - * 外柵工事 フェンス設置
 - * その他工事 コミ草場 1坪
 - * 防犯設備 (防犯工事) 警備灯設置

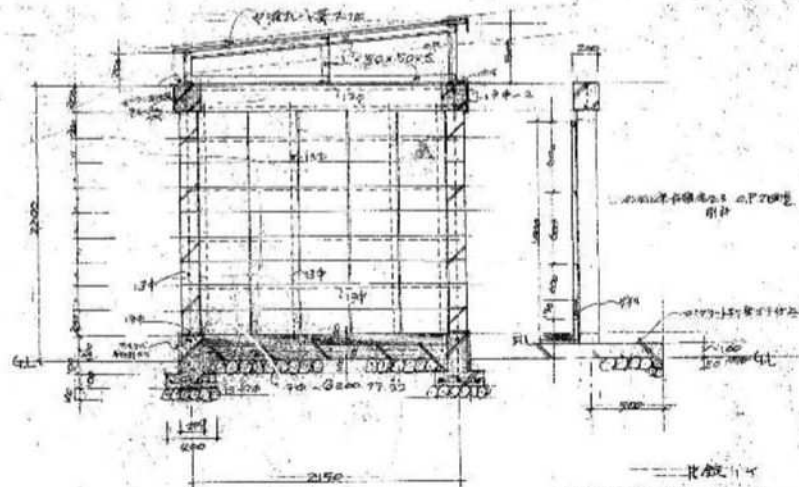


大分類	中分類	小分類	施設分類	種別	面積	面積	面積
1	2	5	10	I		1025	

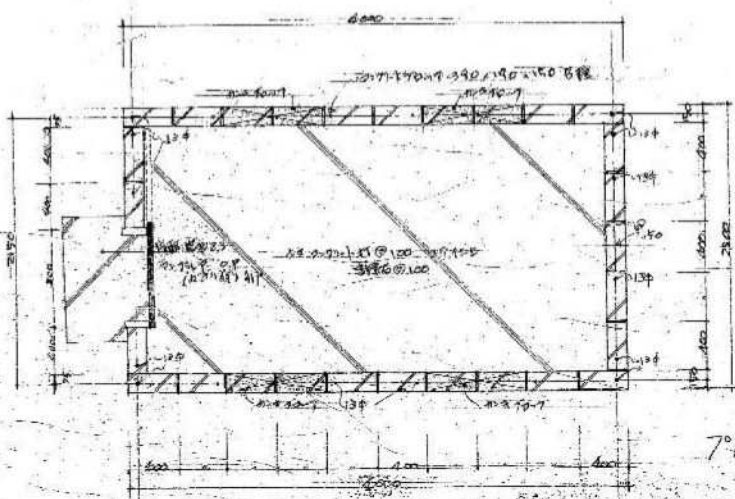
工事名	幼稚園児童館新築工事	工事設計図
図面種類	配置図	面積
責任者		監理者
設計者		
平塚市建設部建築課		



立面圖 1:20



剖面詳細圖 1:20

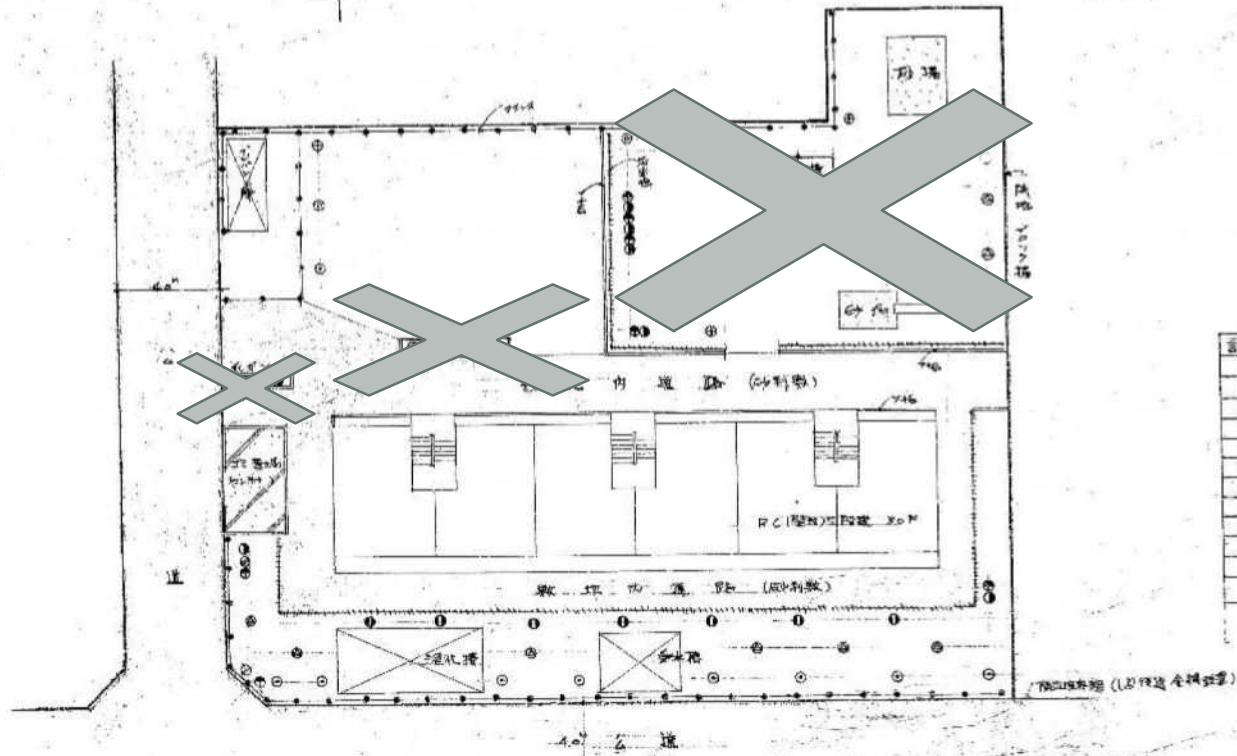


70°角之屋平面圖 1:20

注
 構造概要
 鋼筋 20mm 以上之鋼筋 10mm 以下之鋼筋
 木部 20mm 以上之鋼筋 20mm 以下之鋼筋
 土部 20mm 以上之鋼筋 20mm 以下之鋼筋
 土部 20mm 以上之鋼筋 20mm 以下之鋼筋
 土部 20mm 以上之鋼筋 20mm 以下之鋼筋
 土部 20mm 以上之鋼筋 20mm 以下之鋼筋
 土部 20mm 以上之鋼筋 20mm 以下之鋼筋

工程名 平塚市建設部建築課 工事設計圖	
設計者	監製者 2/2
平塚市建設部建築課	

大分県	平塚市	建設部	建築課	設計	1026
1	2	5	10	I	



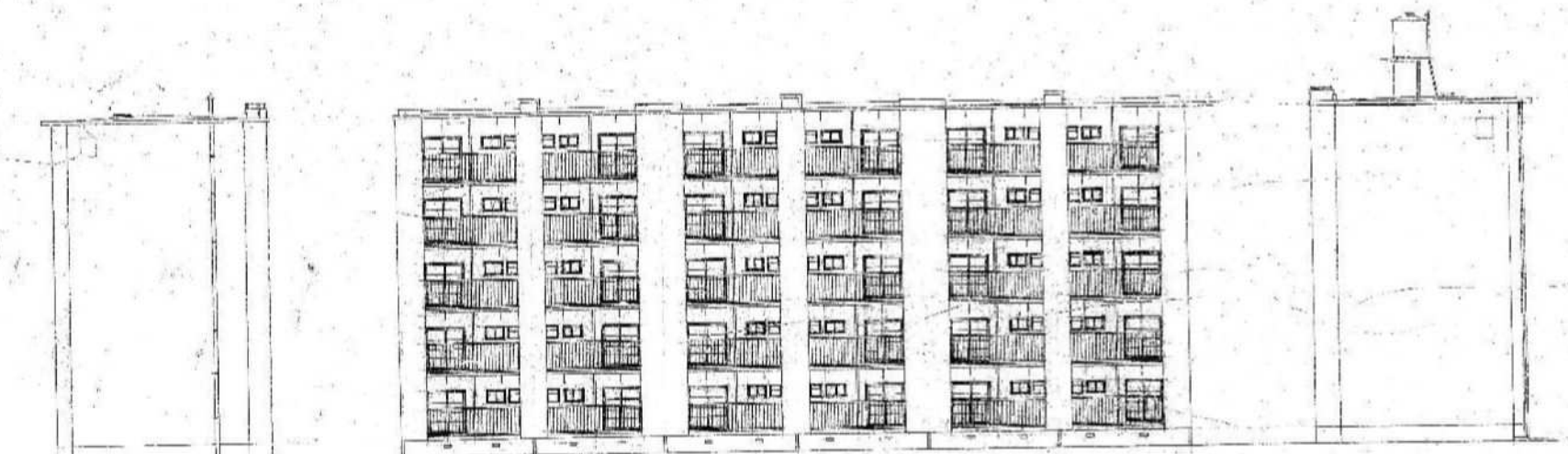
記号	樹木名	本数
①	スズナナシ	2
②	イロハナシ	3
③	ハナシ	9
④	ササナナシ	9
⑤	ササナナシ	7
⑥	ササナシ	10
⑦	ササナシ	2
⑧	ササナシ	10
⑨	ササナシ	2
合計		54

植樹配置図 1/200

承認	課長	係長	係員
印	印	印	印

工事名 昭和38年平塚市役所庁舎改修工事設計図	
図面種類 配置図 1/200	図面番号
責任者	製図者 KJ
設計者	
平塚市建設部建築課	

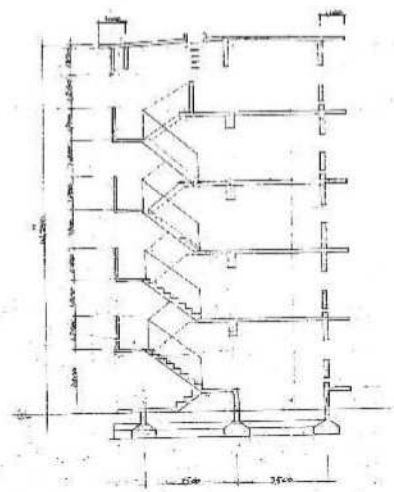
大分類	中分類	小分類	種別	図番	棟号	棟内No.
1	2	5	10	I		1028



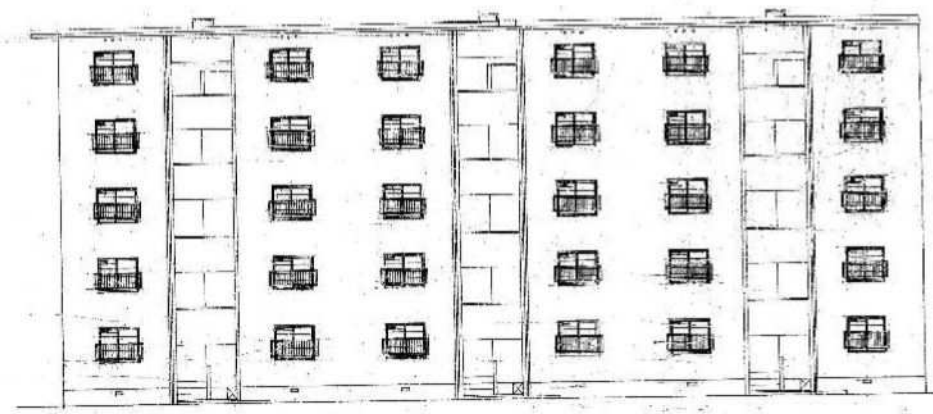
東立面圖 50x100

南側立面圖 50x100

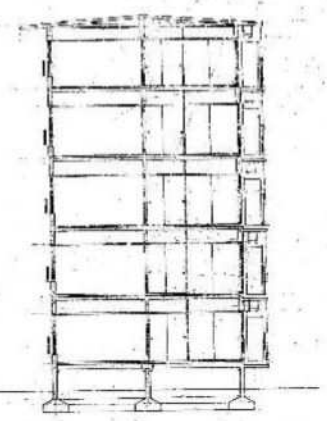
西立面圖 50x100



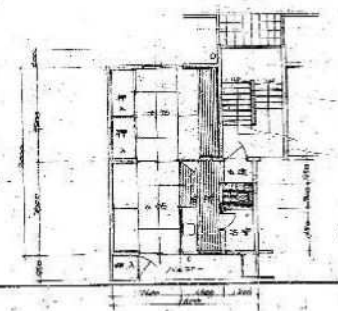
剖面圖 50x100



北側立面圖 50x100



剖面圖 50x100

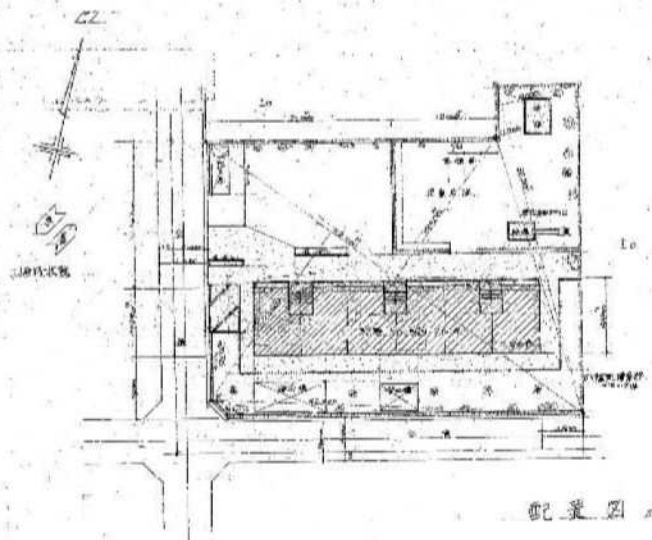


剖面圖 50x100
(4F樓梯間)

工程名稱	12511A	圖號	1029
工程地點	平壤市建設部建築課	設計者	
設計日期	1954.11.1	繪圖者	
審核者		校核者	



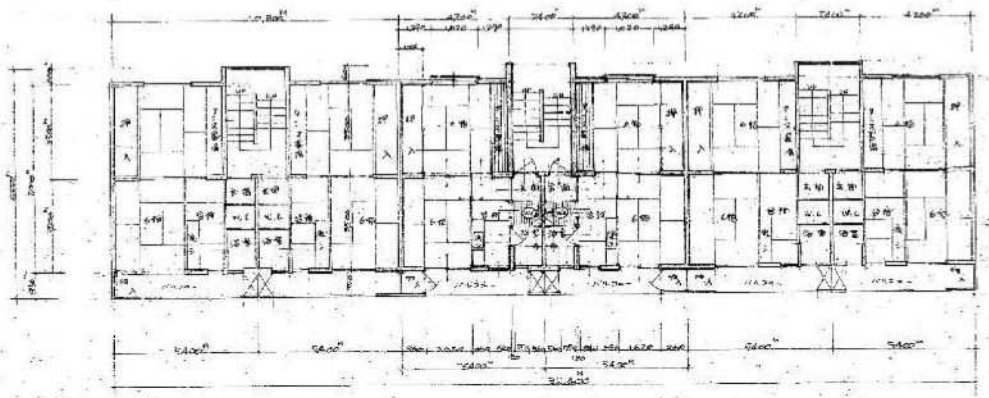
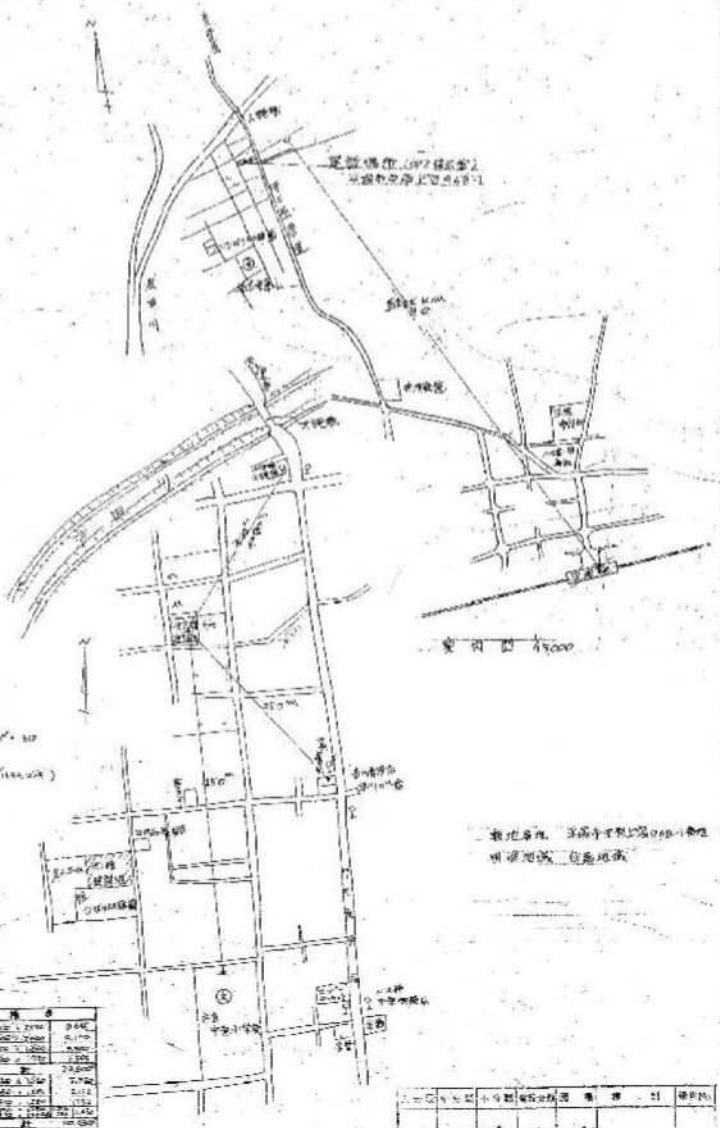
10301
1/2511A



記号	名称
—	林道
—	土留
—	地蔵
—	分館
—	事務所
—	印刷部
—	倉庫
—	車庫
—	雑用
—	その他

用途	面積	用途	面積	用途	面積	用途	面積
事務所	1,200.00	印刷部	1,500.00	倉庫	1,000.00	車庫	500.00
雑用	200.00	その他	100.00	合計	4,200.00		

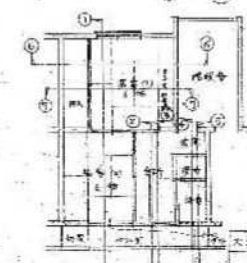
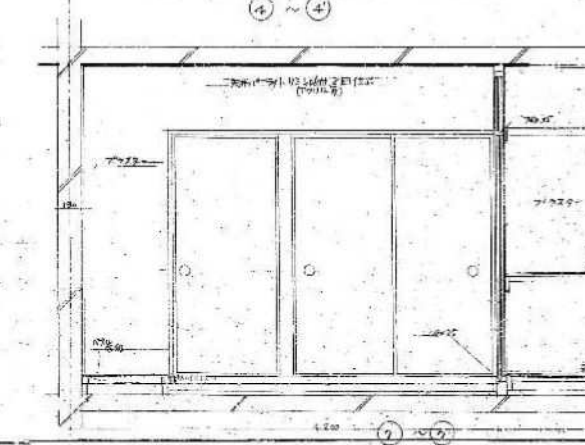
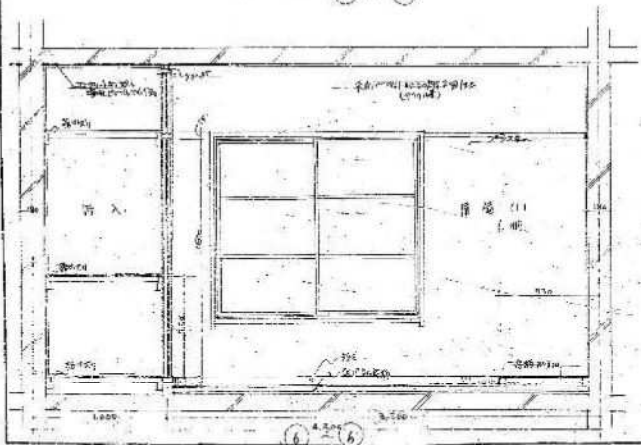
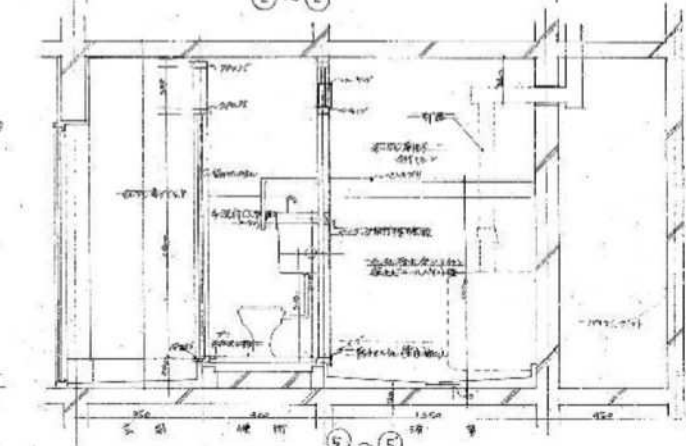
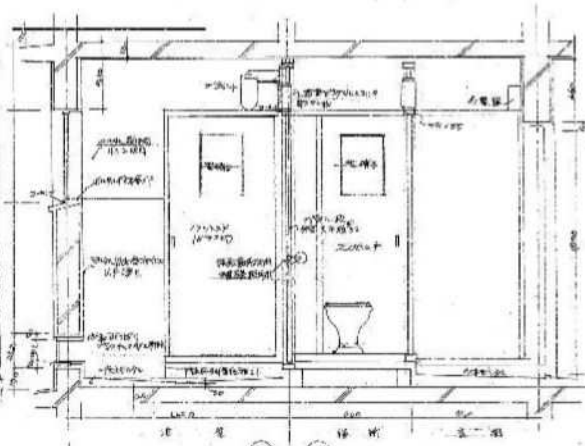
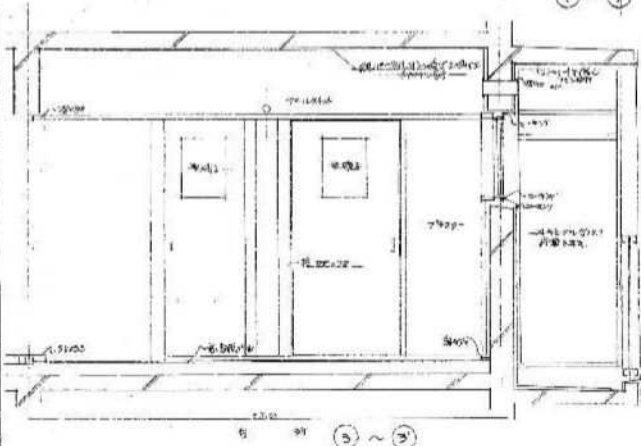
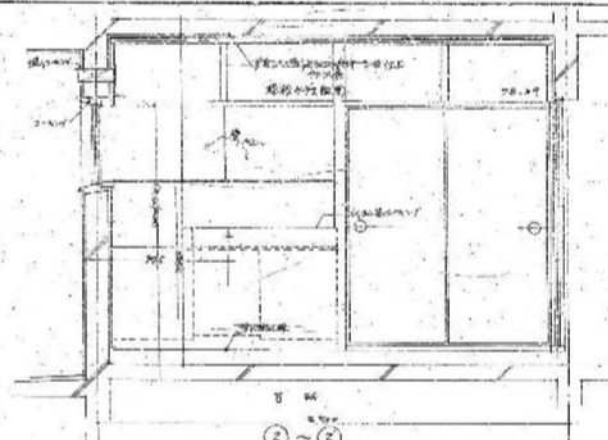
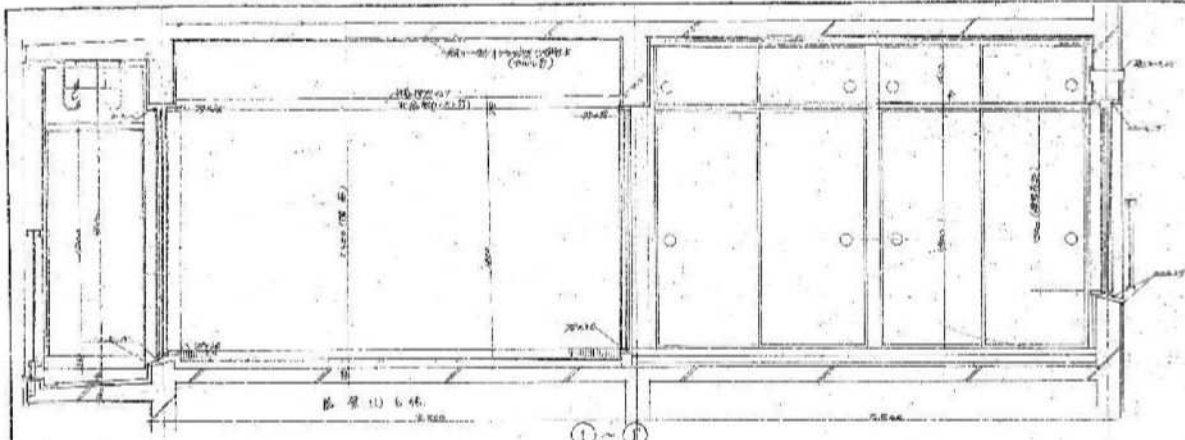
敷地面積 4,200.00㎡
 建築面積 4,200.00㎡
 容積率 100%



項目	内容
建築士	〇
建築主	〇
設計者	〇
監理者	〇
その他	〇

1/2511A

平塚市建設部建築課

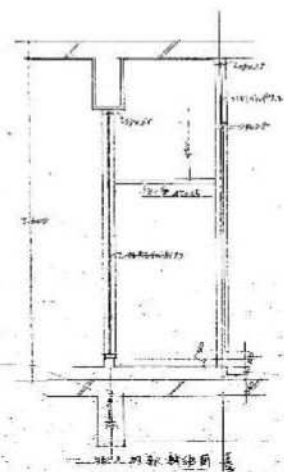
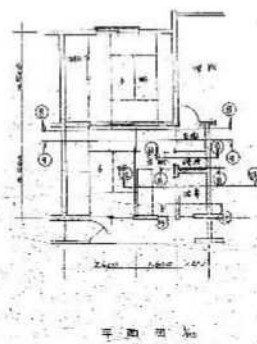
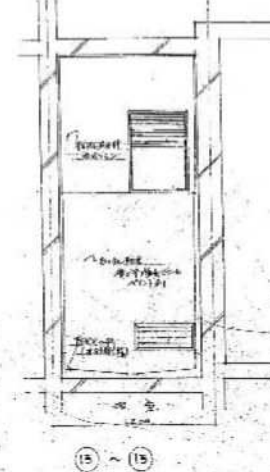
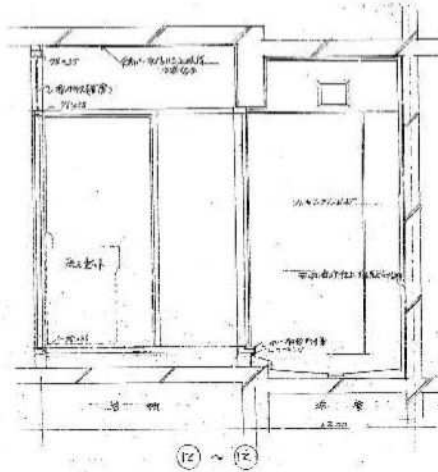
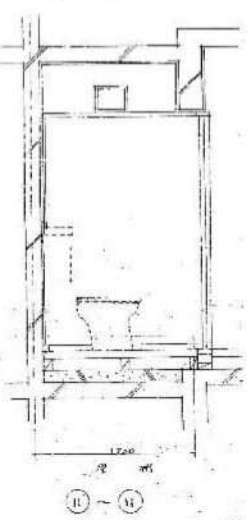
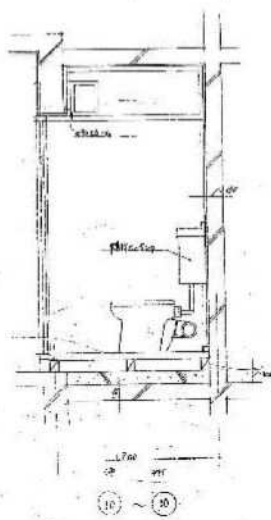
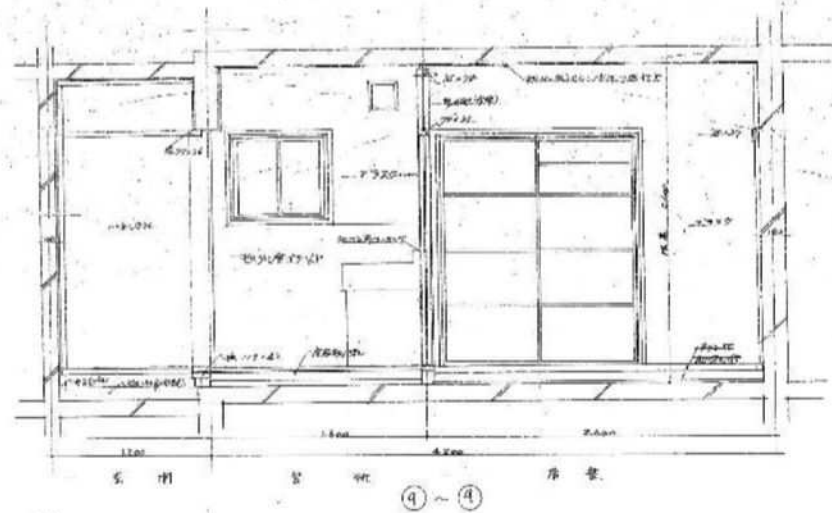
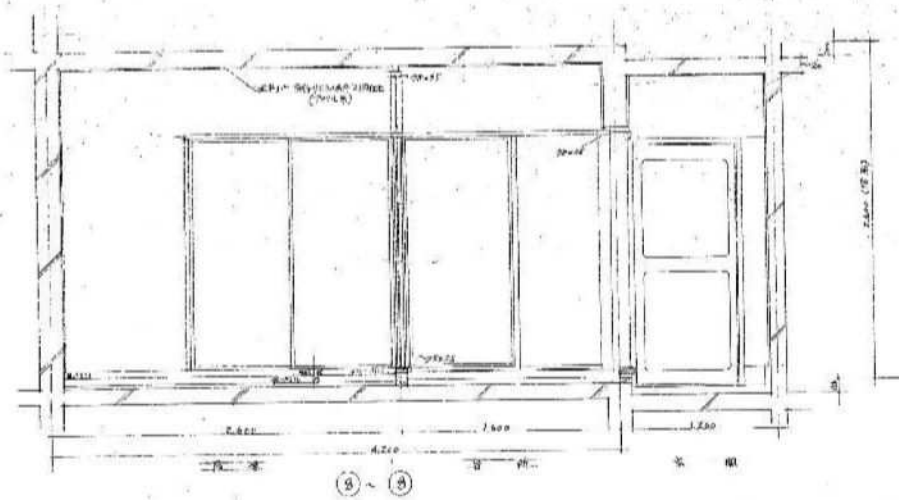


工程名称: 平壤市建設部建築課
 工程地址: 平壤市建設部建築課
 工程日期: 1951.11.11

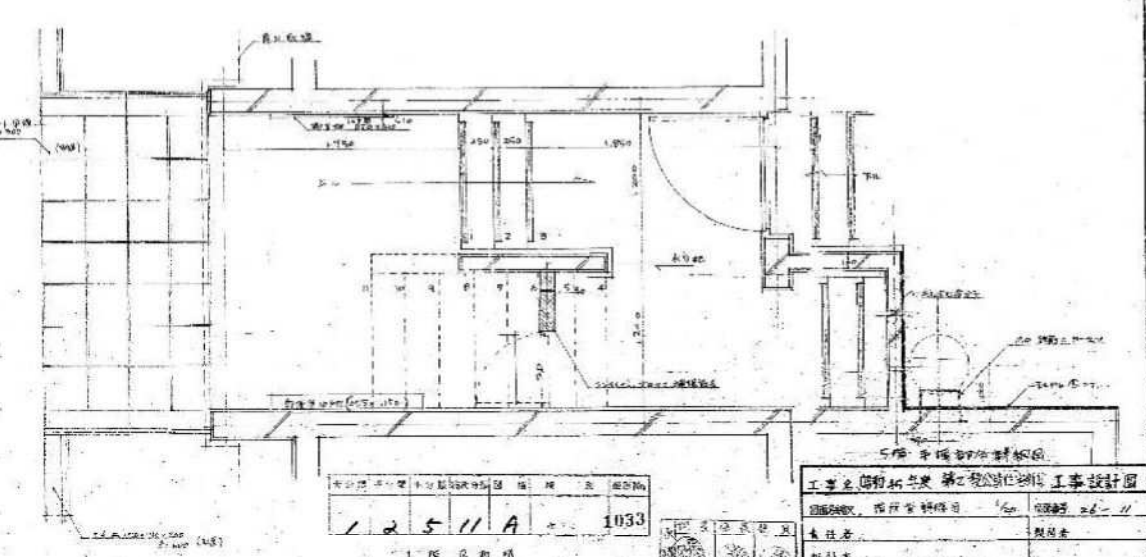
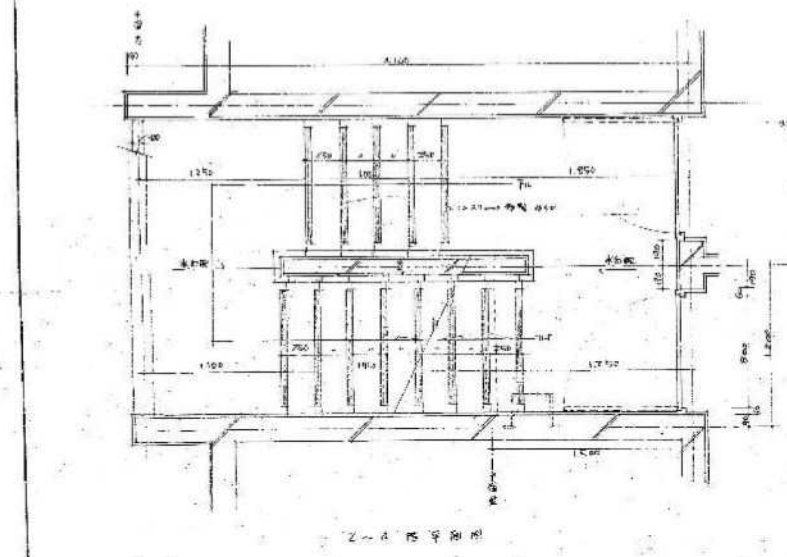
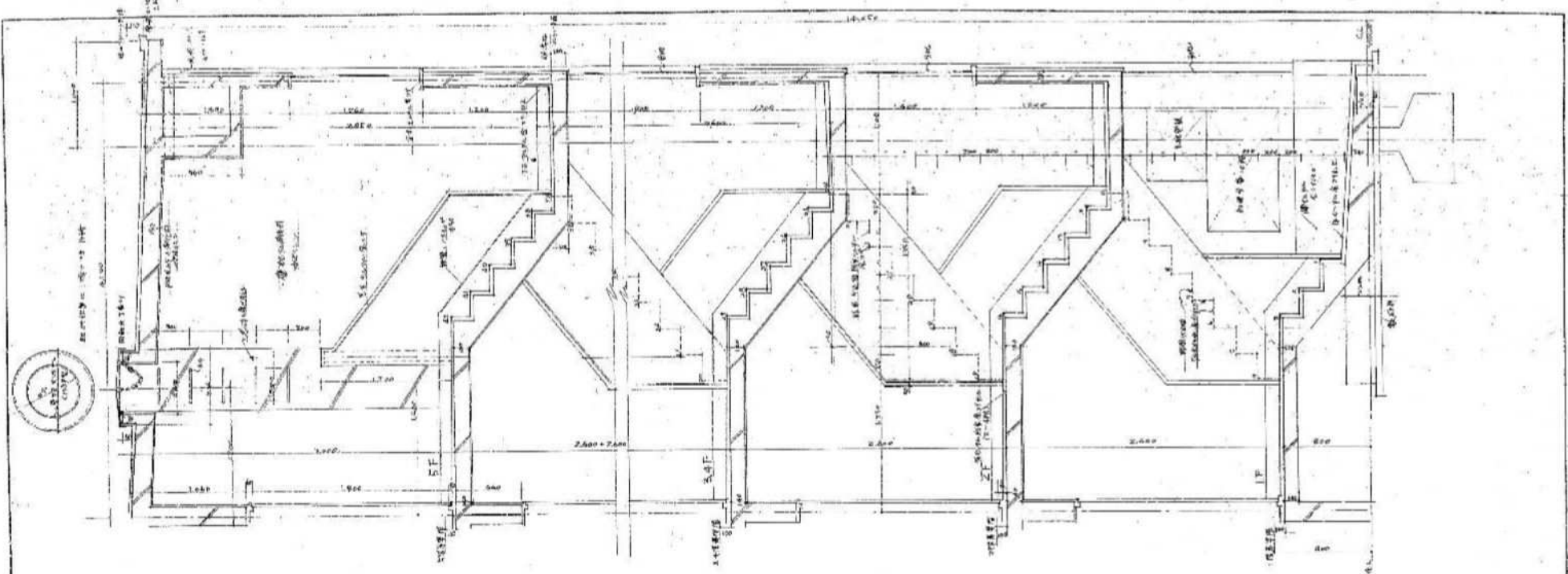
12511A 1031

平壤市建設部建築課
 工程名称: 平壤市建設部建築課
 工程地址: 平壤市建設部建築課
 工程日期: 1951.11.11



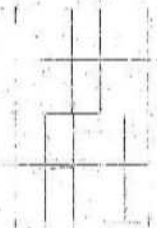
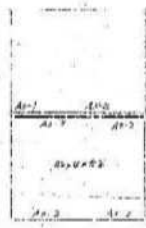


1 2 5 11 A		1032		工事名 昭和四年東京第一種建築工事設計図 設計者 平塚市建設部建築課 責任者 監査者
------------	--	------	--	---



1033

工程名称: 平煤市建设局办公楼	
设计单位: 平煤市设计院	设计日期: 1958.10.11
设计人: 张德生	校对人: 张德生
平煤市建设局建筑队	



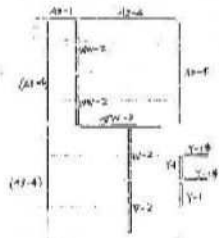
床用履実



床実

- 室内造作は日本仕地の法施工法に適合した仕様の工法
- 施工に際しては、地盤調査を要す
- 敷設工は、必要に応じて
- 床下は、必要に応じて
- 床下は、必要に応じて
- 埋込工 (必要箇所以外)

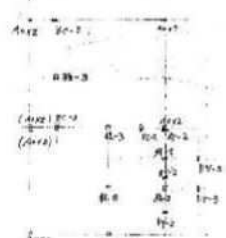
● 標準部材寸法
 柱 200×200
 梁 200×200
 床 100×100
 壁 100×100
 窓 100×100
 扉 100×100



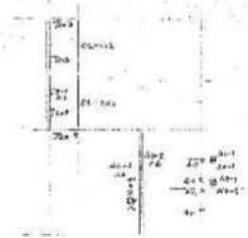
中部造作板



上部造作板



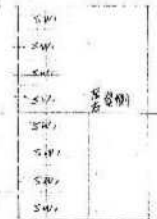
垂直板



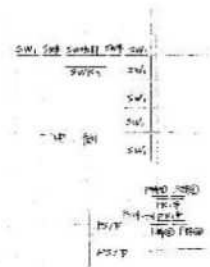
雑板



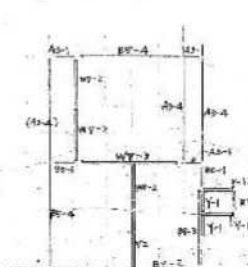
系ハズル



専側壁ハズル



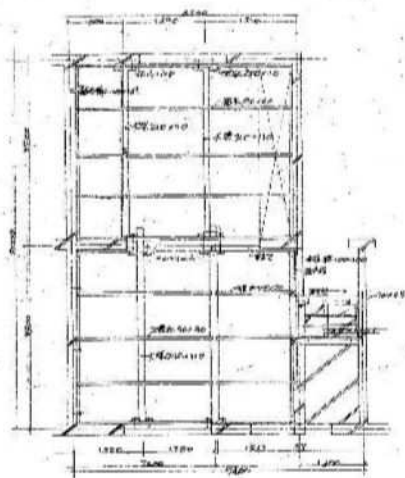
共通壁ハズル



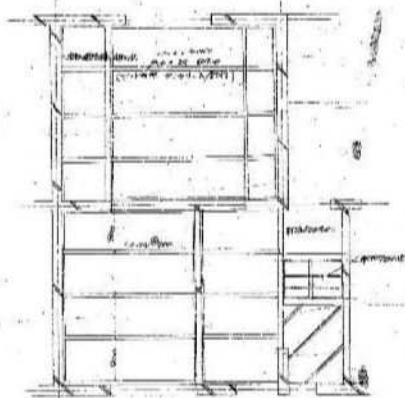
下部造作板

1	2	5	11	A	1034
---	---	---	----	---	------

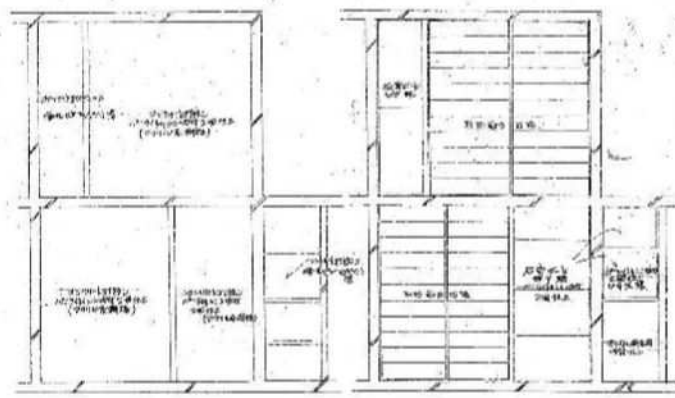
工事名	昭和5年東洋2号ビル改修工事設計図		
図面名称	内装改修工事設計図	図番	26-12
設計者	某設計事務所		
監理者	某監理事務所		
平塚市建設部建築課			



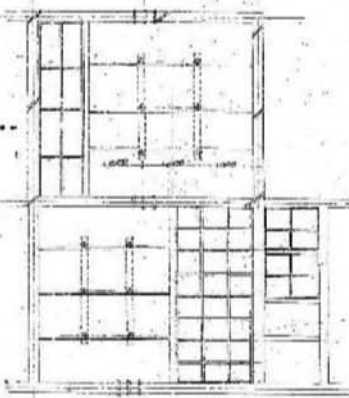
一般住宅剖面
(200 层数 4 层 21 层)



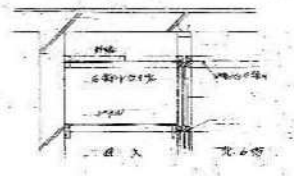
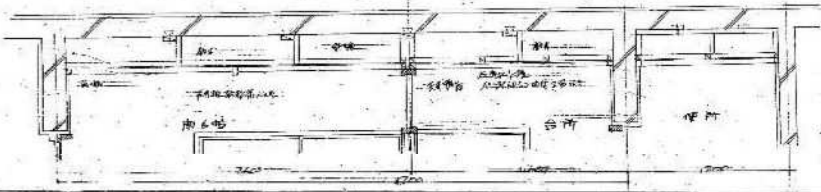
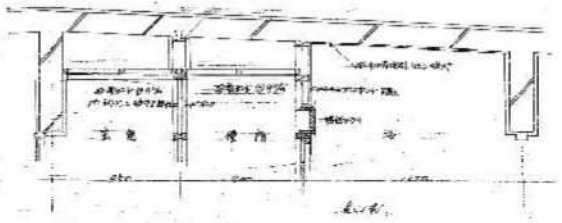
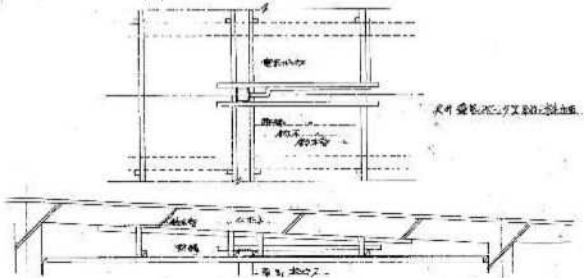
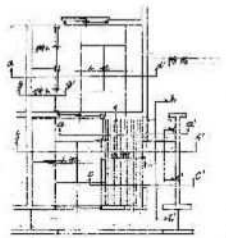
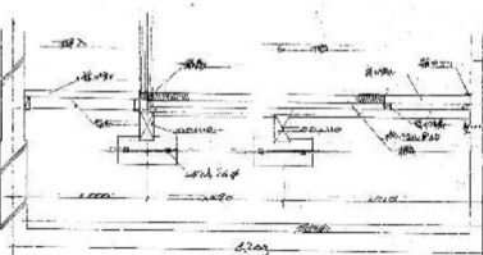
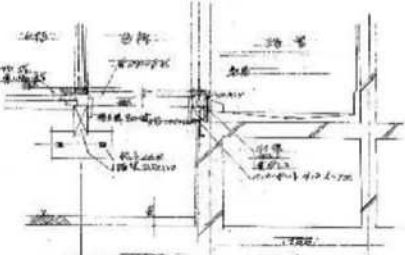
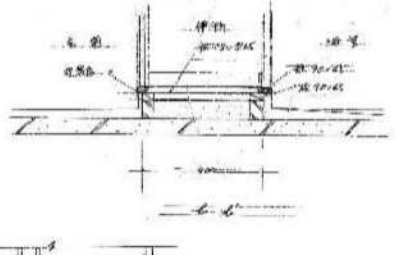
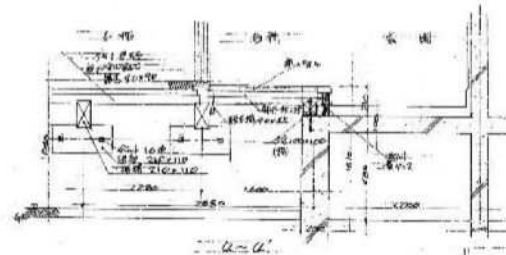
一般住宅剖面
2-750



一般住宅剖面
2-750



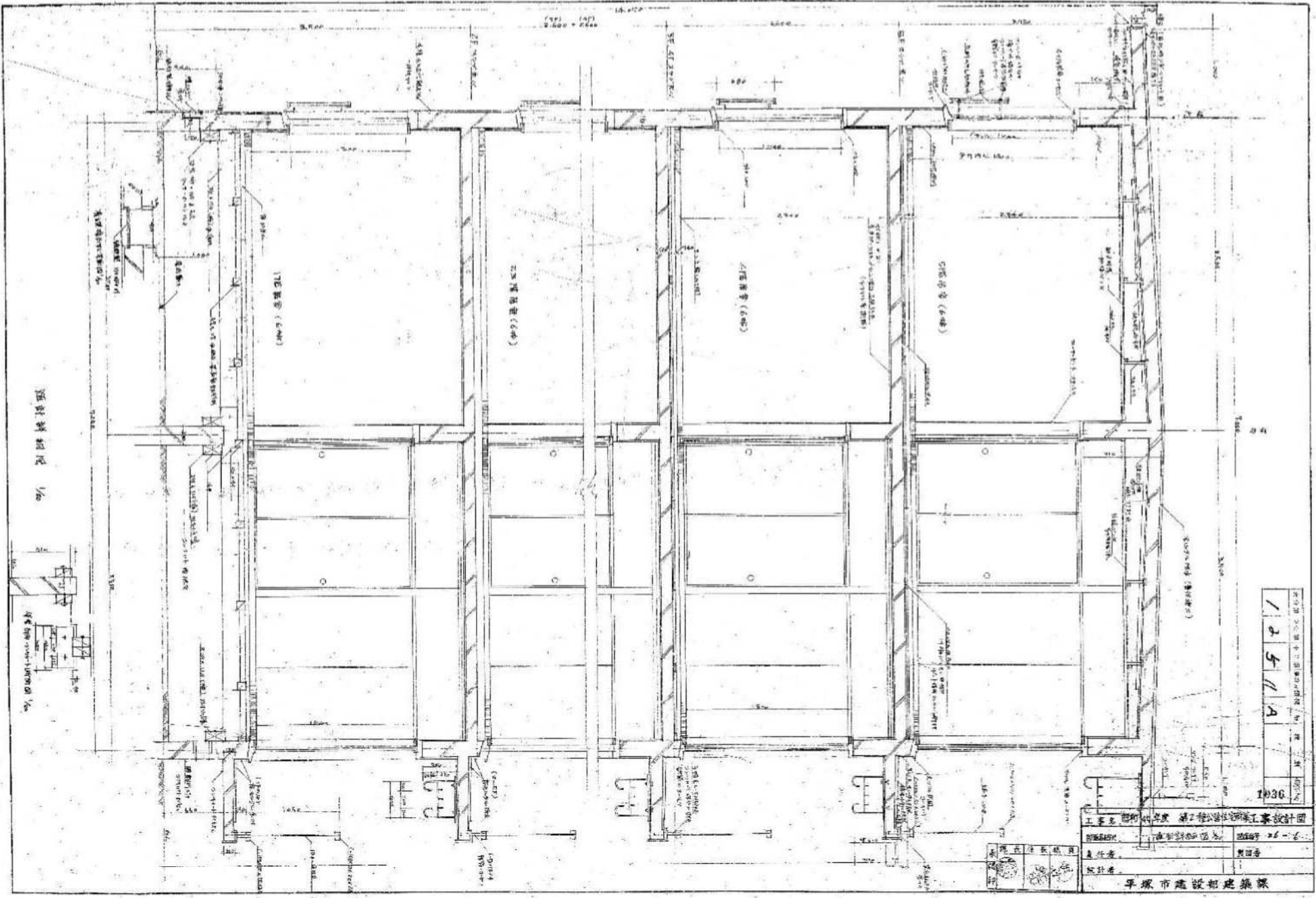
一般住宅剖面
2-750



工程名称	12511A	图号	1035
设计单位	哈尔滨市建筑设计院	设计人	张德全
审核人	张德全	日期	1958.10.10
设计日期	1958.10.10	校对	张德全



哈尔滨市建筑设计院

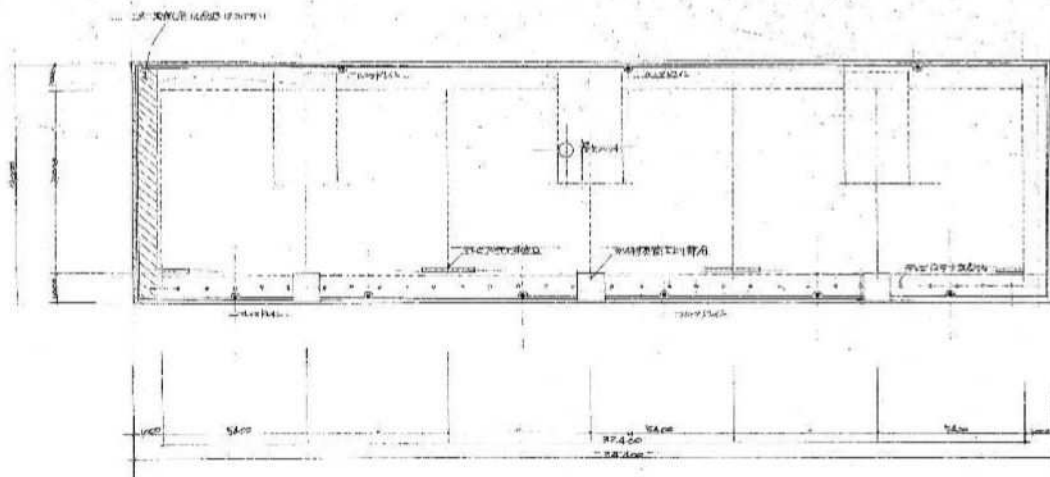


1/20 設計仕様図

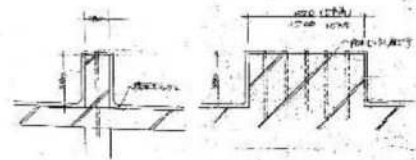
1
2
5
11
A

1936

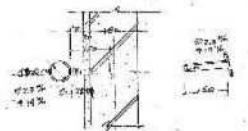
工業部 建築課 第二種建築工事設計図	
設計者	監理者
執行者	製図者
早稲市建設部建築課	



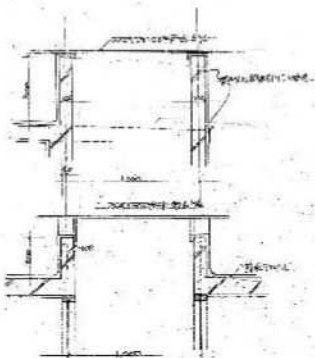
屋根平面 2/100



7.5ピッチ取付部詳細 1/20



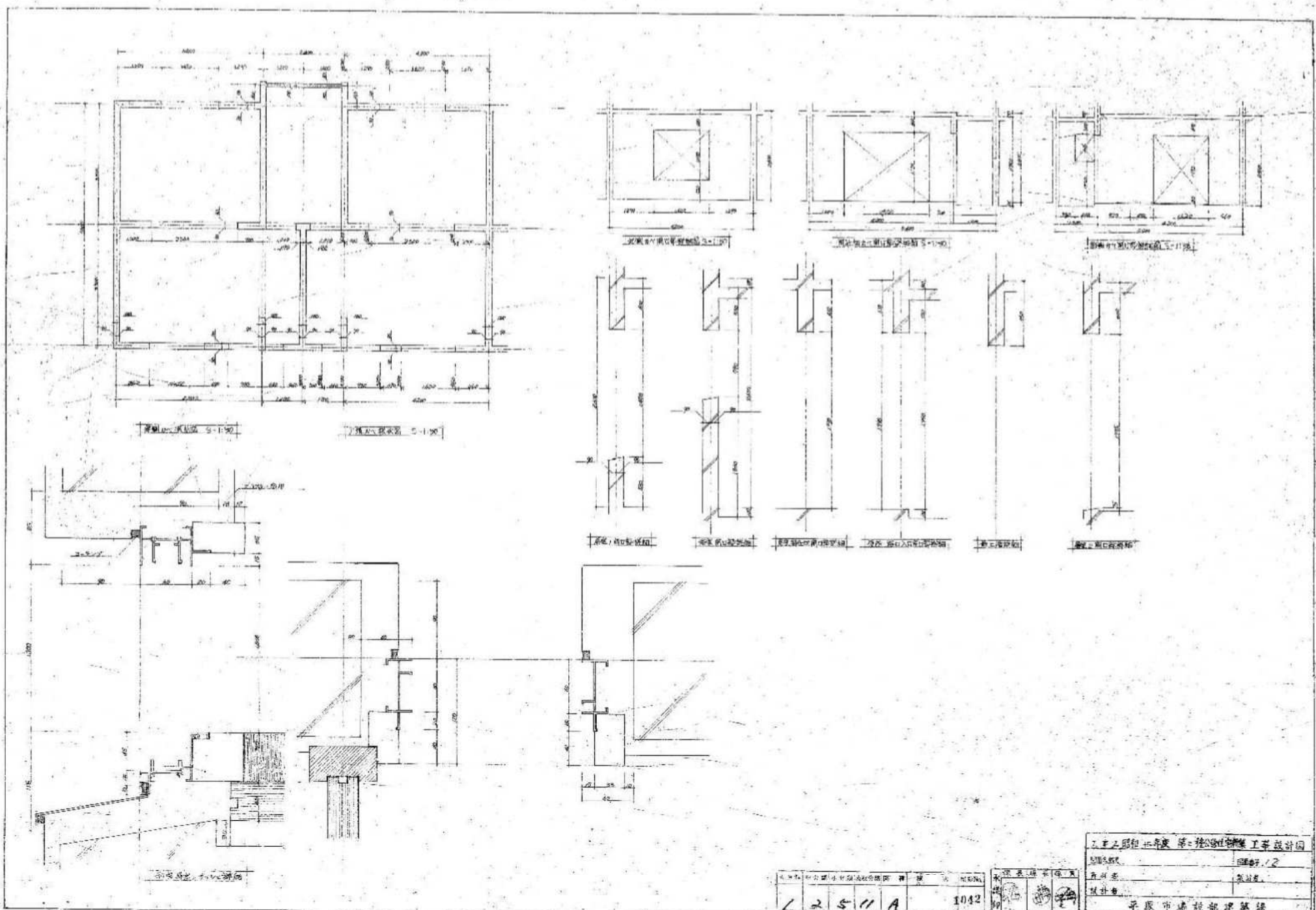
窓枠断面



1.4ピッチ取付部

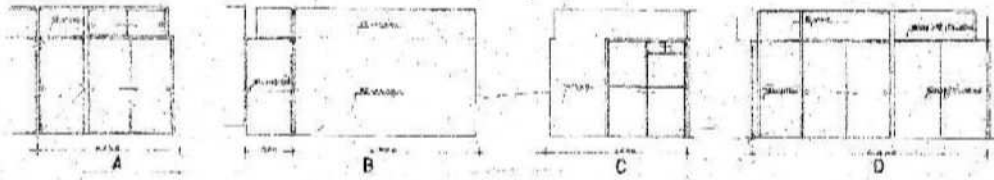


大分県 中分郡 大分町 建設部 第一 課 建築課	図番	1040
12511A		
工事名	昭和11年度 平塚市立小中学校 建築設計図	
図面種別	屋根平面	1/100
発行所	大分県	
設計者	[Name]	
平塚市建設部建築課		

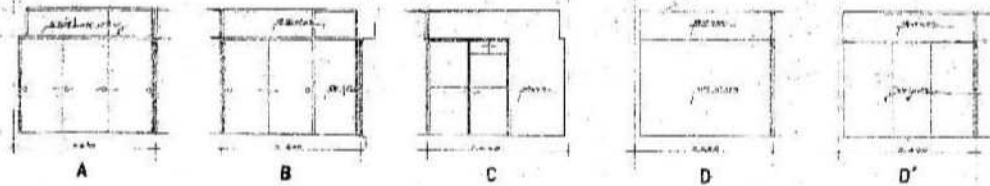


工程名称: 平度县第二中学教学楼工程
 设计单位: 平度县建筑设计院
 设计人: 张洪波
 审核人: 张洪波
 日期: 1992.12

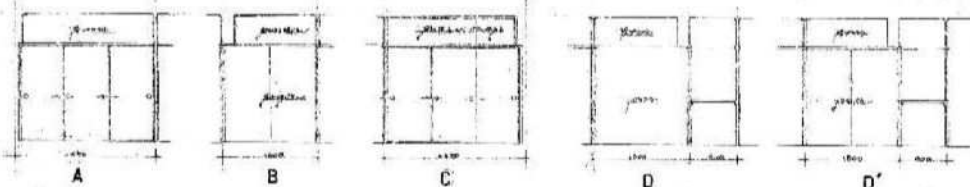
12511A 1042



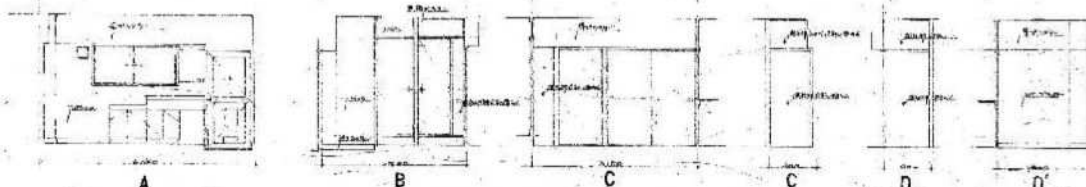
厨室 6层



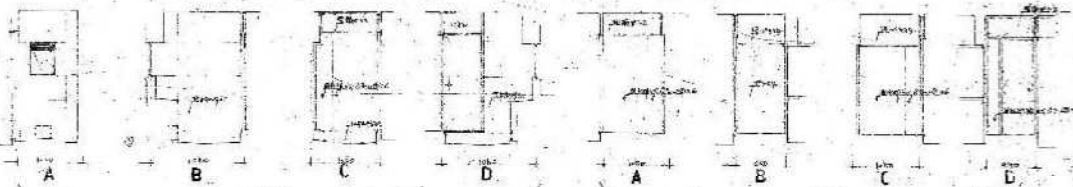
厨室 4层



厨室 3层

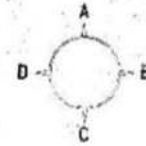


台所



浴室

便所



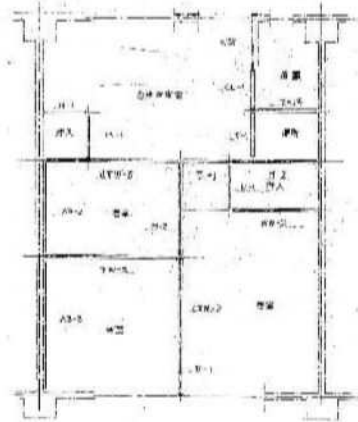
建築設計事務所
1043

1	2	5	11	A	1043
---	---	---	----	---	------

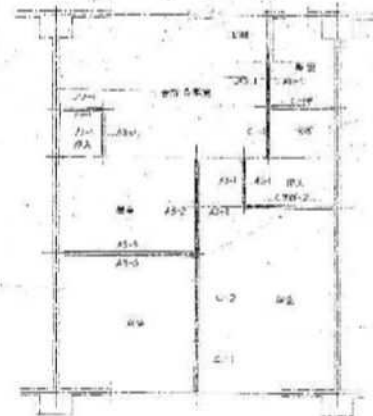
工程名称: 平塚市建設部建築課	
设计者:	監理者:
设计者:	監理者:



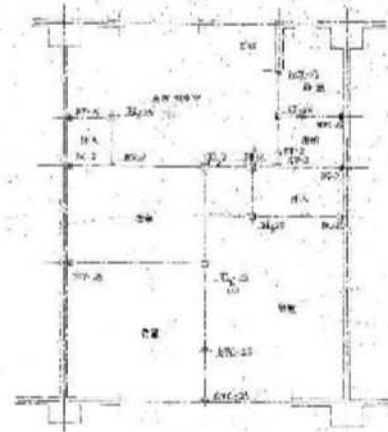
下部構造材伏図



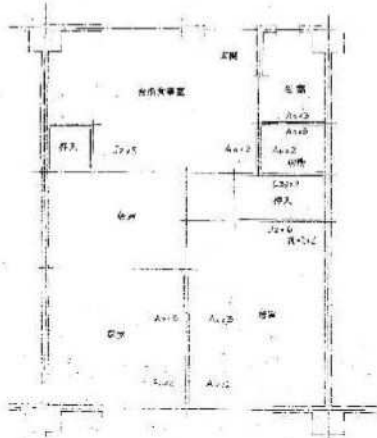
中部構造材伏図



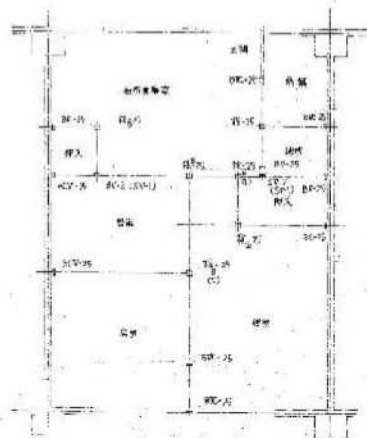
上部構造材伏図



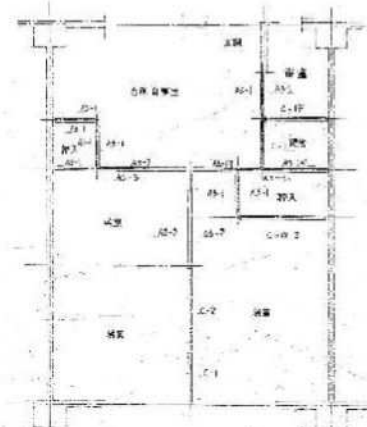
外面材伏図



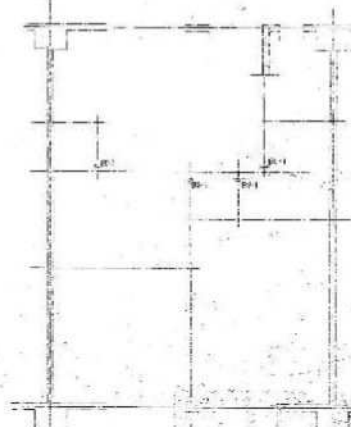
補材伏図



見上階通面材伏図



見上階構造材伏図



工事名 昭和三十八年度 昭和三十八年度 昭和三十八年度	
設計者	監理者
責任者	実務者
設計業	
平塚市建設部建築課	

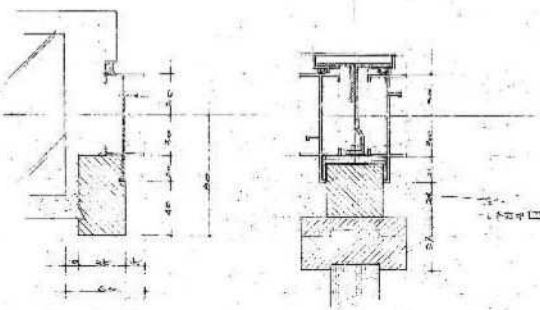
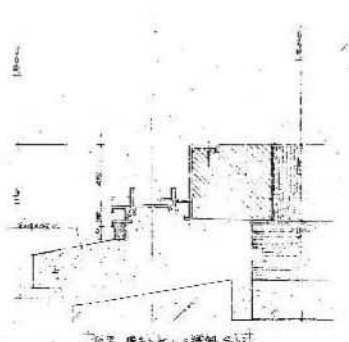
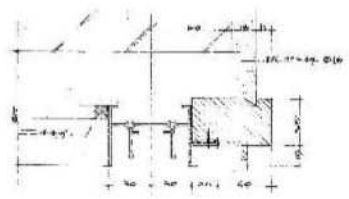
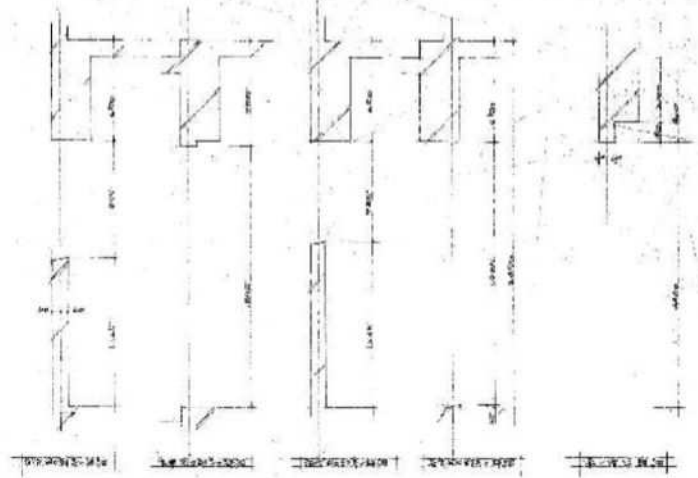
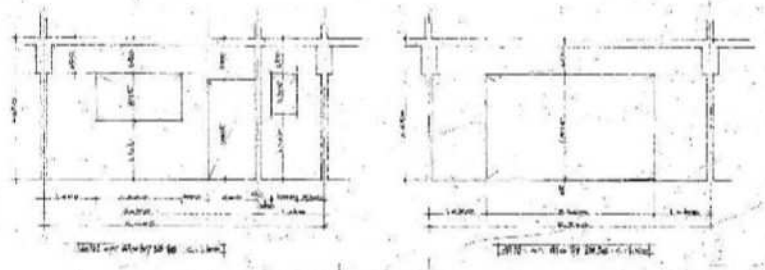
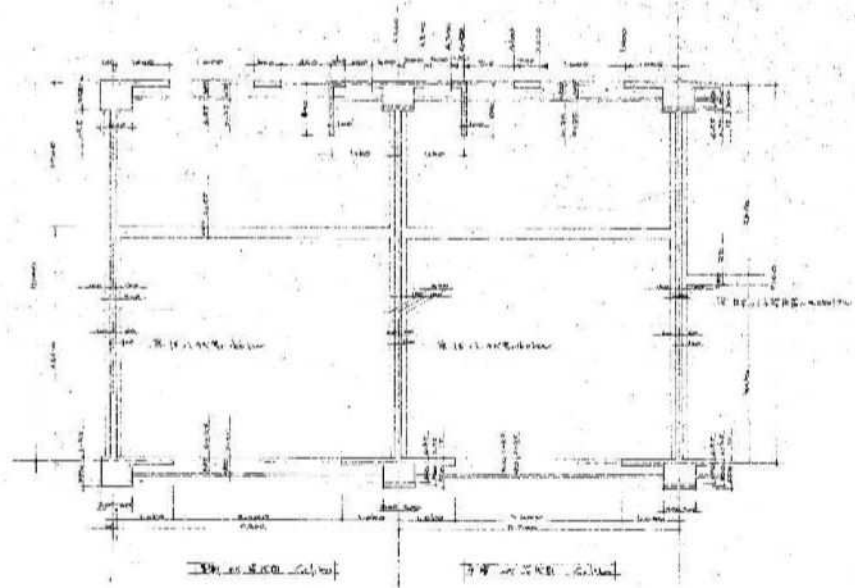
1945

図号	A	B	C	D	E	F	G	H	I
天井裏の断面図									
内装裏の断面図									
床裏の断面図									
図号	J	K	L	M	N	O			
天井裏の断面図									
内装裏の断面図									
床裏の断面図									

12511A 1046

工事名 建築 第 1 号 建築工事設計図
 責任者 松本 隆夫
 設計者 平塚市建設部建築課

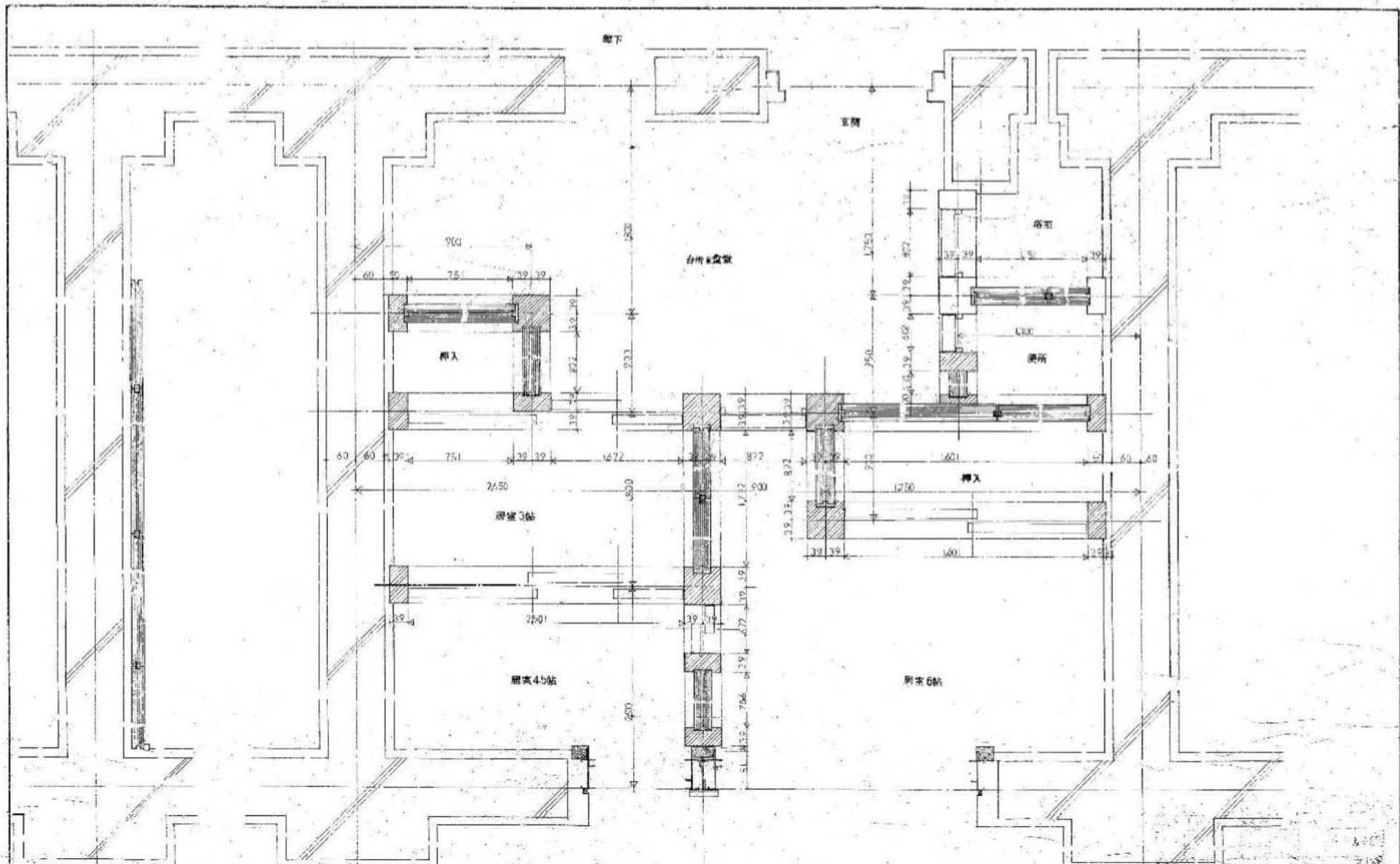




此圖中所有之尺寸均係以公分計之

工程名稱：平壤市建設部建築設計院	
設計者：[Name]	校核者：[Name]
平壤市建設部建築院	

1	2	5	11	A	1947
---	---	---	----	---	------



工事名 昭和三十九年度 平塚市建設部建築課 建築設計図	
図面番号	1015
責任者	建築課
設計者	建築課
平塚市建設部建築課	

1 2 5 // A 1015